

# データで見る近畿地方の現状

■一級河川の延長  
 全国計 88,068.0km  
 近畿計 10,384.6km(11.8%)

資料：国土交通省 水管理・国土保全局 一級河川の河川延長等調(平成26年4月30日現在)

直轄河川堤防整備率  
 全国 65.4%

※堤防整備率=  $\frac{\text{計画断面延長}}{\text{堤防必要延長}}$   
 直轄河川堤防整備率 近畿 50.4%

資料：国土交通省 水管理・国土保全局 直轄河川管理施設状況(平成26年3月末現在)

■一般国道の指定区間延長  
 全国計 23,516.8km  
 近畿計 2,148.1km(9%)

整備率 全国 63.7%

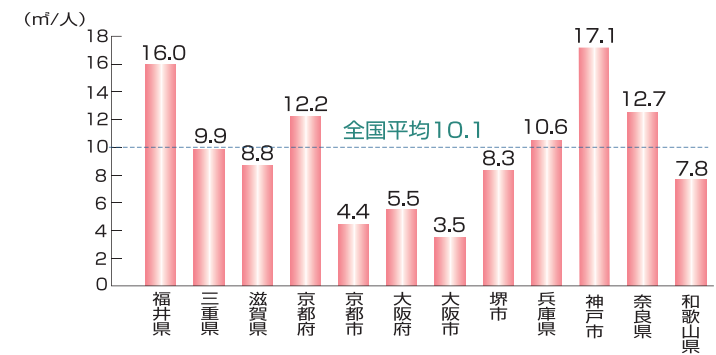
※整備率=  $\frac{\text{整備済延長}}{\text{実延長}}$   
 整備率 近畿 54.2%

資料：「道路統計年報2014」

■市街化区域の面積  
 全国計 1,447,771ha  
 近畿計 254,163.9ha(17.6%)

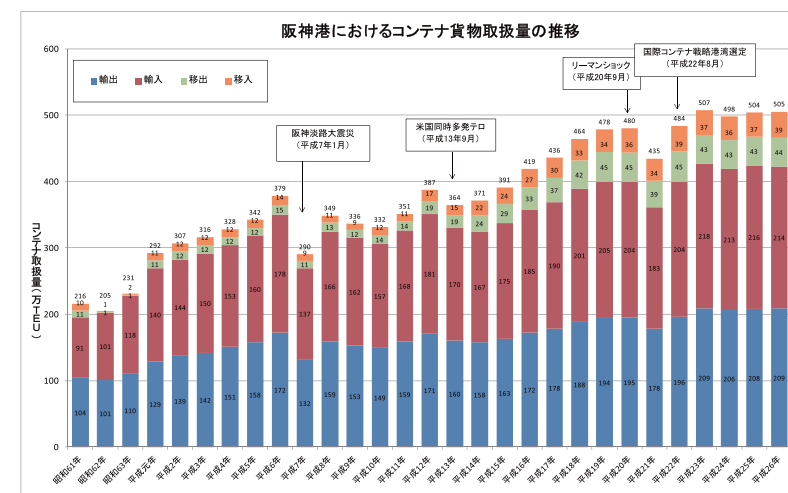
資料：平成25年都市計画年報 (H25.3.31現在)

■一人当たりの都市公園面積



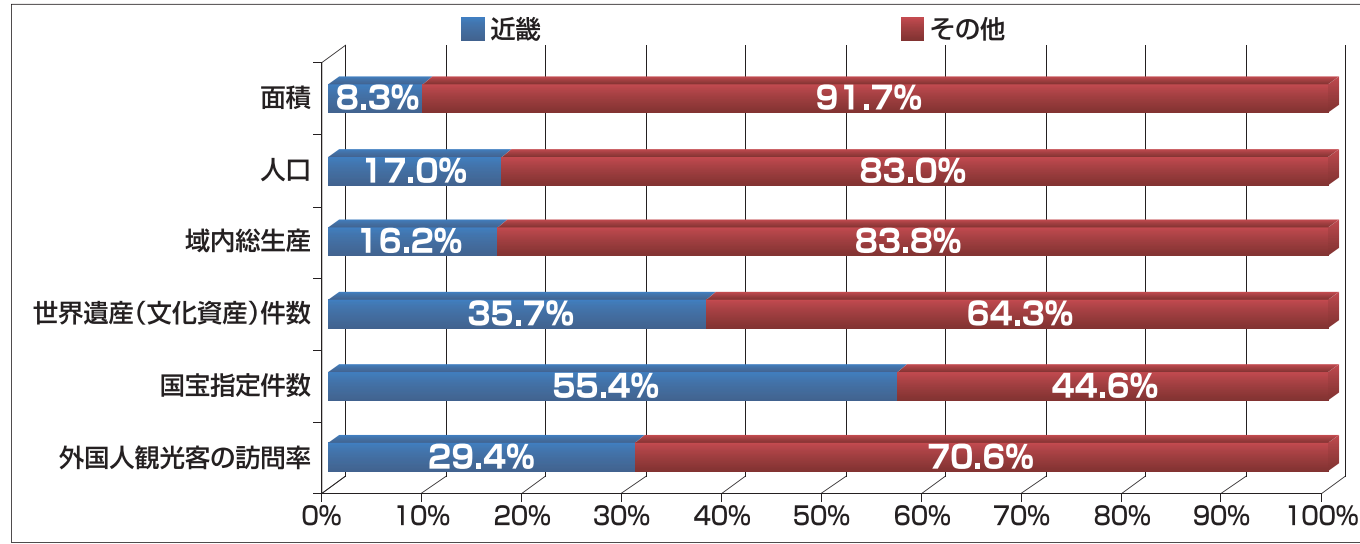
平成26年3月31日現在 資料：「都市公園データベース」  
 ※都道府県には政令市分は含まない。

■阪神港取扱貨物の推移



資料：近畿地方港湾局

## 全国における近畿の特徴を示すデータ



面積：国土地理院平成26年全国都道府県市区町村別面積調査  
 人口：総務省平成22年国勢調査  
 域内総生産：内閣府平成24年県民経済計算  
 世界遺産(文化資産)件数：文化庁世界遺産(文化遺産)HP  
 外国人観光客の訪問率：観光庁平成26年訪日外国人消費動向調査  
 (各都道府県ごとの訪問者数の合計数に対する近畿各府県ごとの訪問者数の合計の割合)

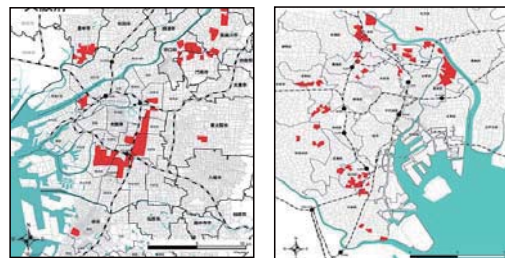
## 諸外国と近畿

GDP各国比較							
アメリカ合衆国	16,768	イギリス	2,679	カナダ	1,839	近畿	974
中国	9,181	ブラジル	2,244	スペイン	1,358	インドネシア	868
日本	4,921	ロシア	2,097	オーストラリア	1,531	トルコ	822
ドイツ	3,730	イタリア	2,150	メキシコ	1,259	オランダ	854
フランス	2,806	インド	1,938	韓国	1,305		

(単位：10億米ドル)

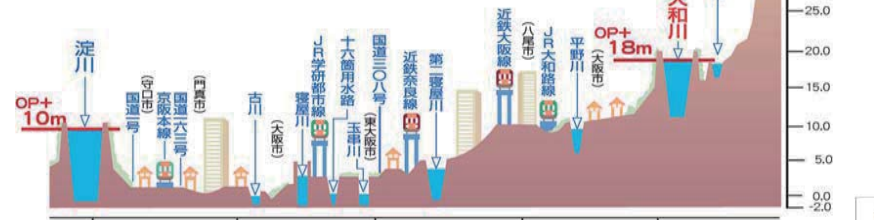
総務省統計局 世界の統計2015  
 各国は2013、近畿は2012

■地震時等に著しく危険な密集市街地の分布



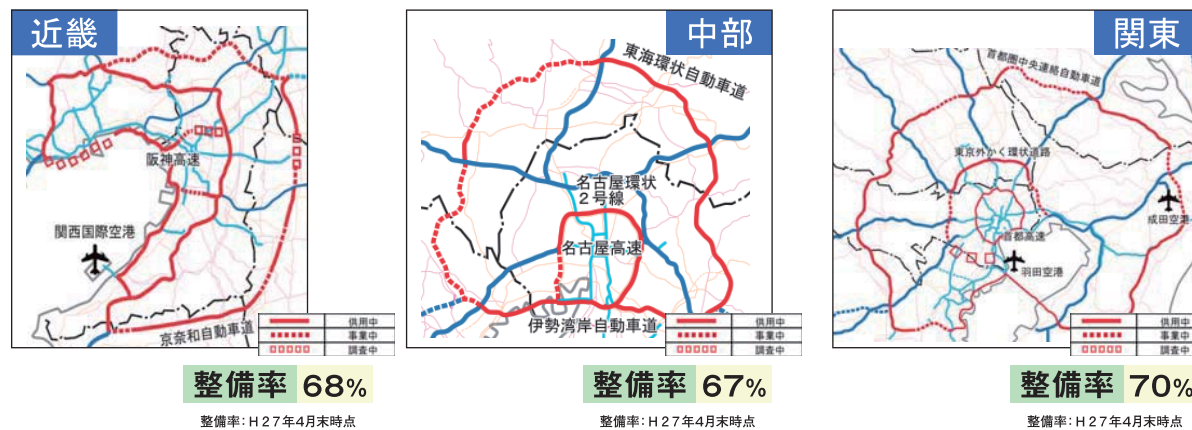
資料：地震時等に著しく危険な密集市街地(H24.10.12公表)

■大阪平野(大阪市中心部)の特徴

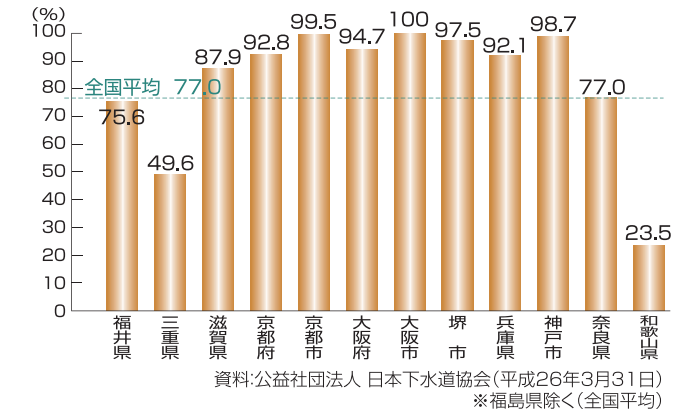


・大阪都市圏はゼロメートル地帯に広がり水害に対して脆弱  
 ・淀川では洪水が市街地より10m高く流れる

■各都市圏の環状道路整備状況

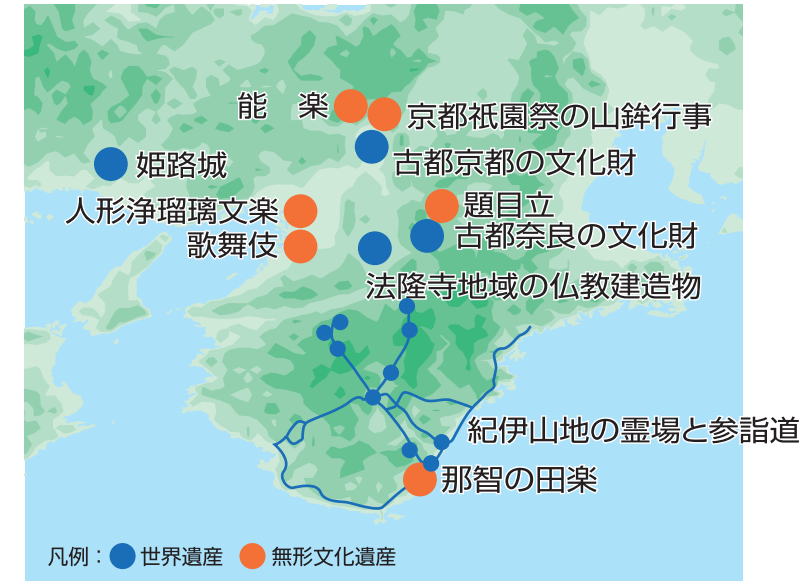


■下水道処理人口普及率



資料：公益社団法人 日本下水道協会(平成26年3月31日)  
 ※福島県除く(全国平均)

■世界遺産・無形文化遺産の分布



■南海トラフの巨大地震による最大クラスの震度分布

