

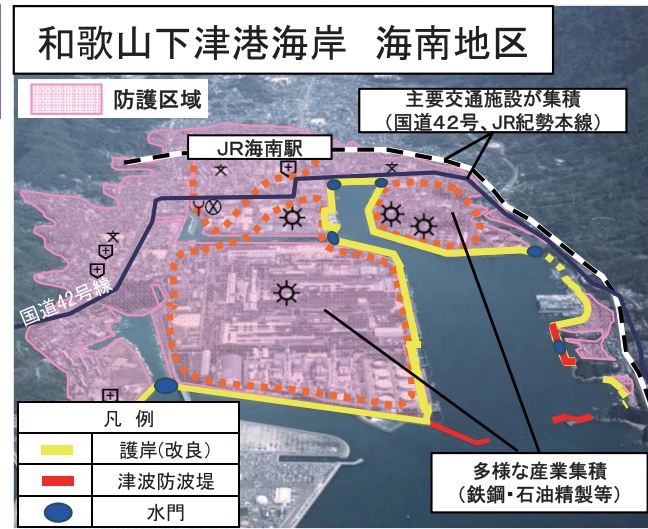
港湾空港

国民の安全・安心の確保

南海トラフ巨大地震対策等の推進 和歌山下津港海岸(海南地区)における津波対策

和歌山県海南市における津波浸水想定区域には、行政・防災中枢機能や高付加価値製品製造企業が集積しております。

このため、南海トラフ地震等の大規模地震に対し、人命・財産はもとより、これらの施設の防護のため、護岸かさ上げなどによる海岸保全施設の整備を推進しています。



経済社会活動の確実な回復と経済好循環の加速・拡大

国際コンテナ戦略港湾「阪神港」の機能強化

船会社の更なるアライアンス再編と寄港地絞り込み、AI、IoT等の情報通信技術及び自動化技術の急速な発展等、海運・港湾を取り巻く情勢が変化中、我が国の産業競争力の強化、ひいては国民の雇用と所得の維持・創出を図るため、ハード・ソフト一体の国際コンテナ戦略港湾政策の持続的発展に取り組みます。



豊かで活力ある地方創りと分散型国づくり

企業立地や設備投資による貨物需要の増大や船舶の大型化に対応するとともに、円滑な陸上輸送を確保するため、岸壁や臨港道路の整備等、国際物流ターミナルの整備を推進します。



公共建築

国民の安全・安心の確保

南海トラフ巨大地震対策等の推進 防災拠点となる官庁施設の防災機能の強化等

・地域と連携した防災拠点等となる官庁施設の整備の推進

南海トラフ巨大地震等の発災後も、防災活動を行う入居官署が的確に活動できるよう必要な耐震性を確保し、また、約47%の環境負荷低減※を行い国の施設で全国初の「ZEB Oriented」合同庁舎として、大手前合同庁舎の整備を行っています。



※環境負荷低減方法として、高性能ガラス・エコテラス等(負荷軽減手法)、太陽光発電等(自然エネルギー利用)、LED照明・大温度差送風送水等(設備システム高効率化)を採用

・官庁施設の電力の確保 京都第2地方合同庁舎 自家発電設備改修

将来を見据えたインフラ老朽化対策の推進 官庁施設の老朽化対策等

- ・既存官庁施設の経年劣化が著しい部位等の解消
 - 小浜地方合同庁舎 外壁改修
 - 大阪税関南港出張所 給排水設備改修

木材利用の促進

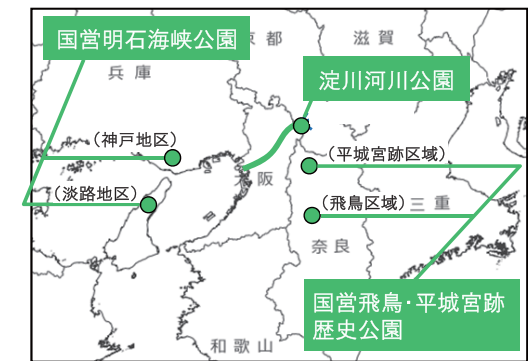


京都御苑中立売休憩所、海上保安学校総合実習棟、などで、木材の利用の促進に関する法律に基づき構造材や内装で、木材利用を積極的に進めています。

公園

豊かで活力ある地方創りと分散型国づくり

国営公園における観光拠点整備



国営飛鳥・平城宮跡歴史公園 (平城宮跡区域)



奈良県奈良市

平城宮跡の今昔の姿をはじめ、公園全体のみどころを知ることができます。



淀川河川公園



京都府・大阪府

背割堤地区(八幡市)では、春には1.4kmの桜並木を展望塔から見渡すことができます。



国営明石海峡公園 (淡路地区)



兵庫県淡路市

春のチューリップをはじめ、1年中四季折々の花の景色を楽しむことができます。

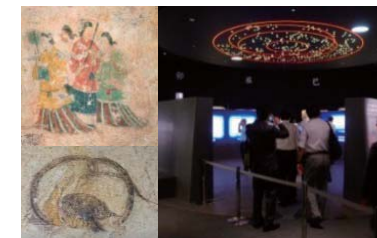


国営飛鳥・平城宮跡歴史公園 (飛鳥区域)



奈良県高市郡明日香村

古墳から発掘された石棺のレプリカや修復された壁画を見ることができます。



国営明石海峡公園 (神戸地区)



兵庫県神戸市

茅葺き屋根の古民家や、田畑での農作業といった里地里山生活を気軽に体験できます。

