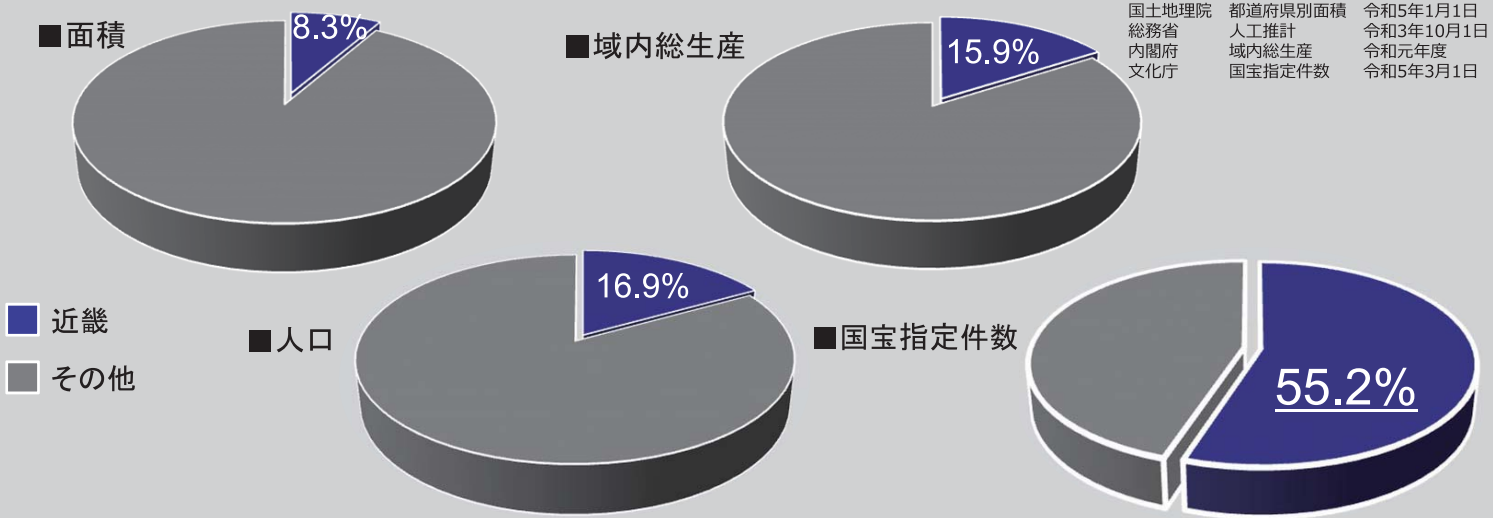
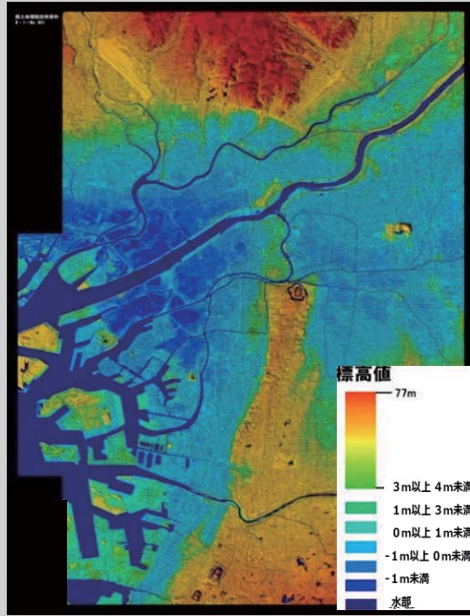


データで見る近畿地方の現状

全国における近畿地方の特徴

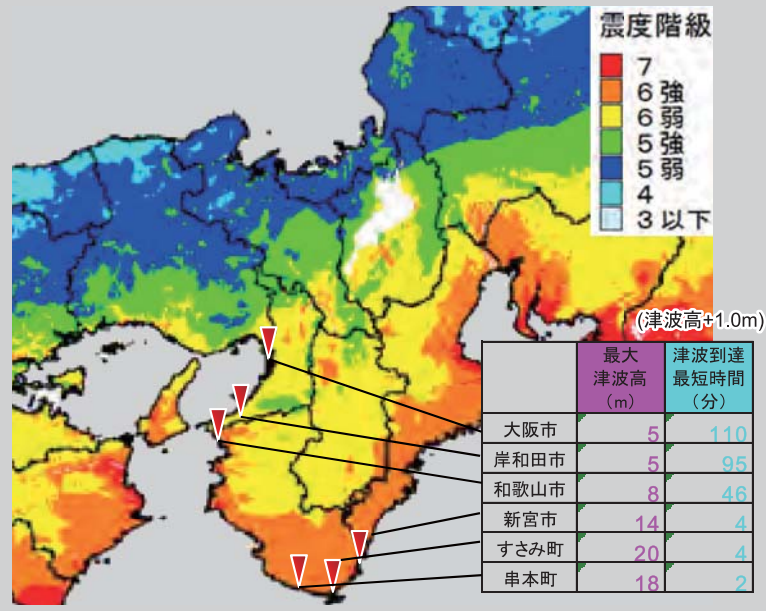


■標高ゼロメートル地帯 (大阪平野)



資料：国土地理院

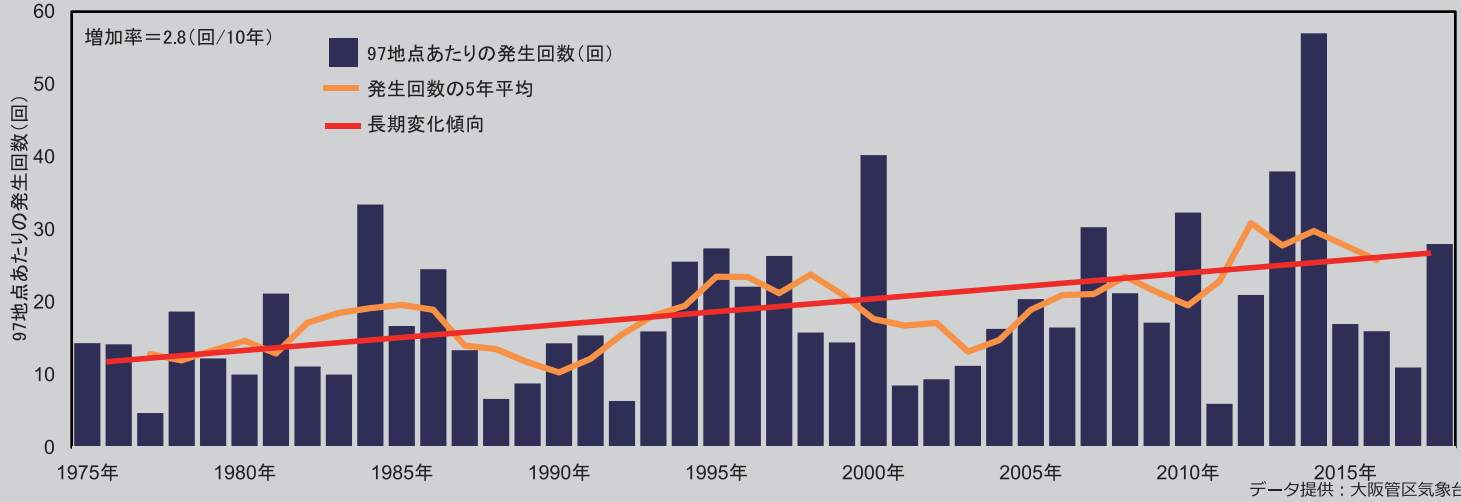
■南海トラフの巨大地震による最大クラスの震度分布及び津波高



地震の規模設定 マグニチュード9.1 (Mw) その他条件等については資料参照
 資料：内閣府「南海トラフの巨大地震モデル検討会 (二次報告) (H24.8.29 公表)」

■近畿降水量の変化等

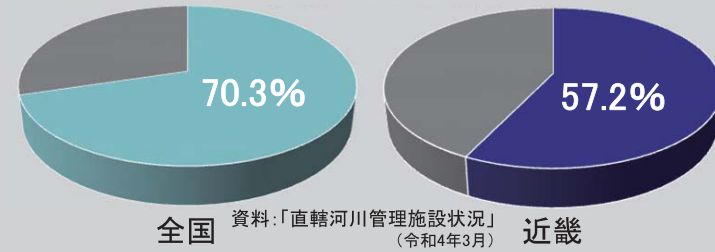
近畿地方【アメダス】1時間降水量50mm以上の年間発生回数



■一級河川(国管理区間)の延長

全国計 10,642.2km 近畿計 851.1km(8.0%)

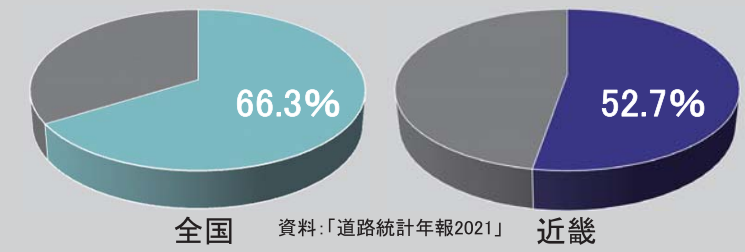
一級河川(国管理区間)堤防整備率



■一般国道(国管理区間)の延長

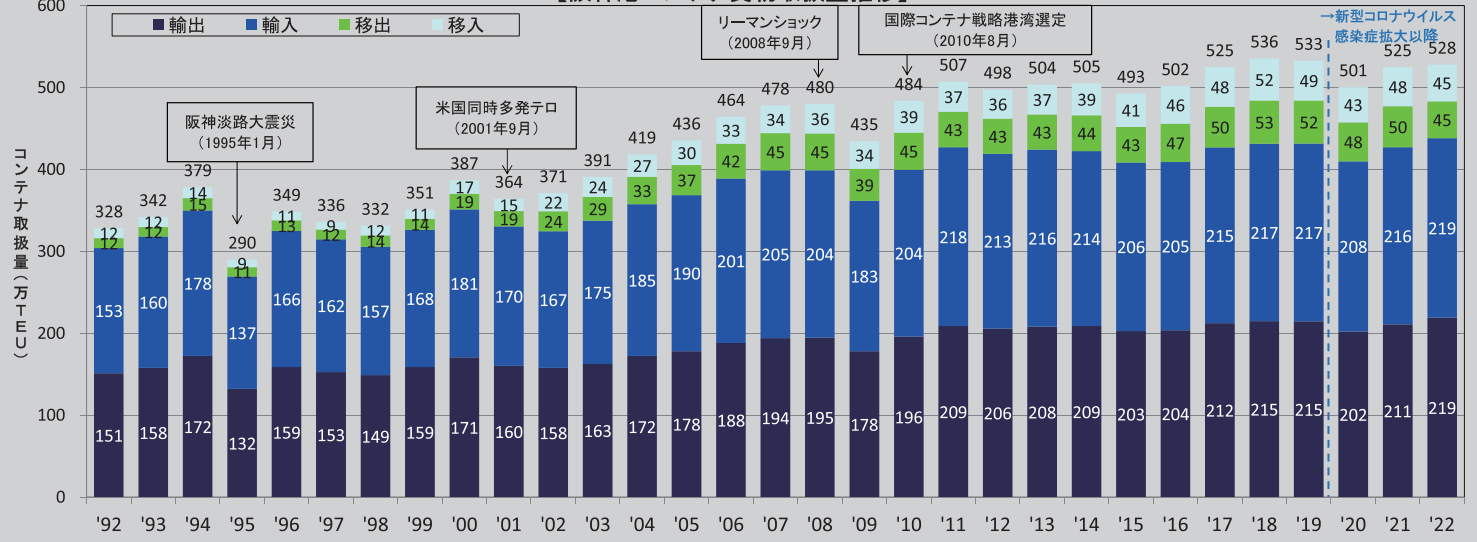
全国計 24,017.5km 近畿計 2,212.6km(9.2%)

一般国道(国管理区間)整備率



■阪神港コンテナ取扱貨物量の推移

【阪神港コンテナ貨物取扱量推移】



■高速道路整備の状況

