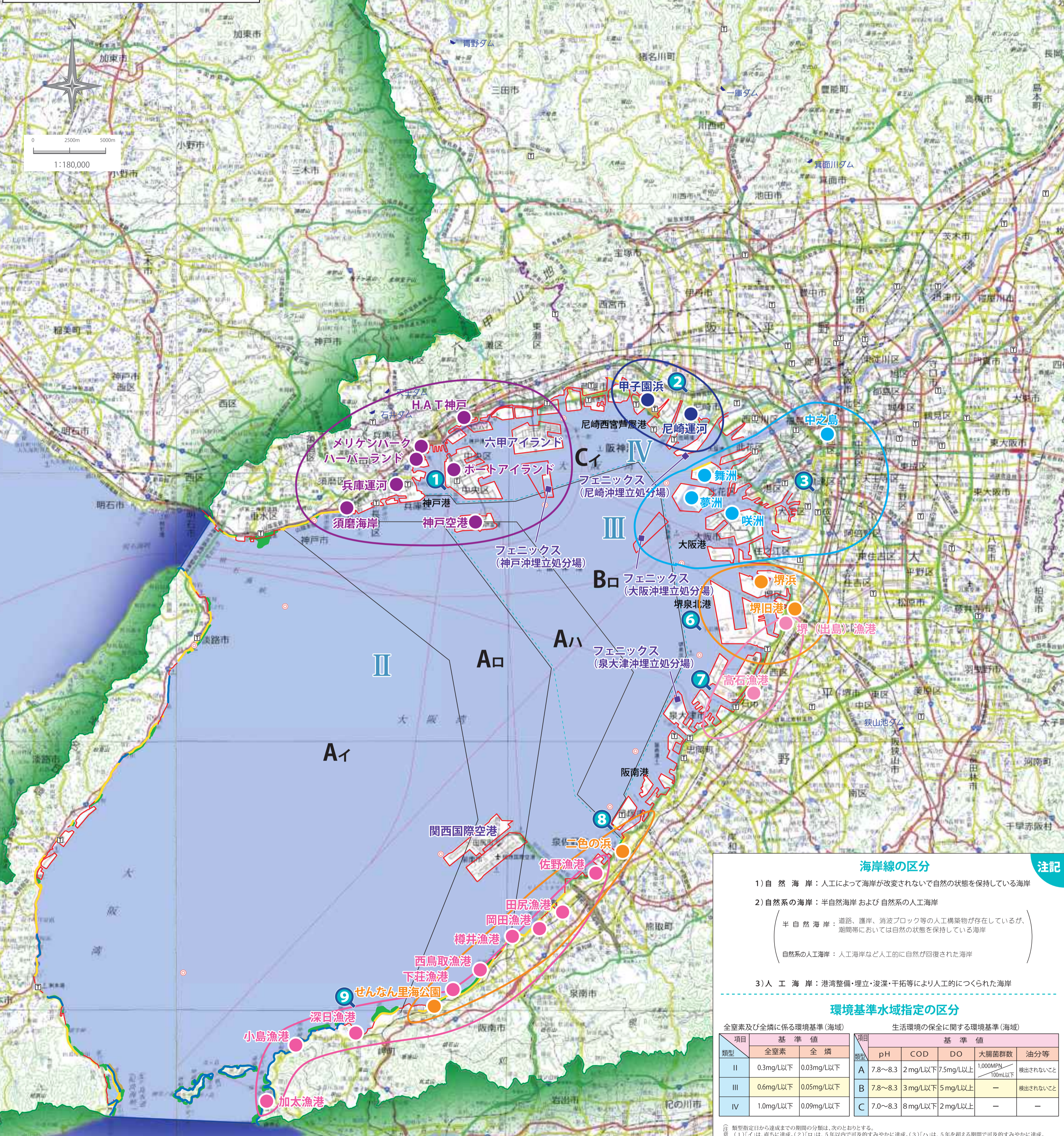


# 大阪湾再生行動計画 位置図

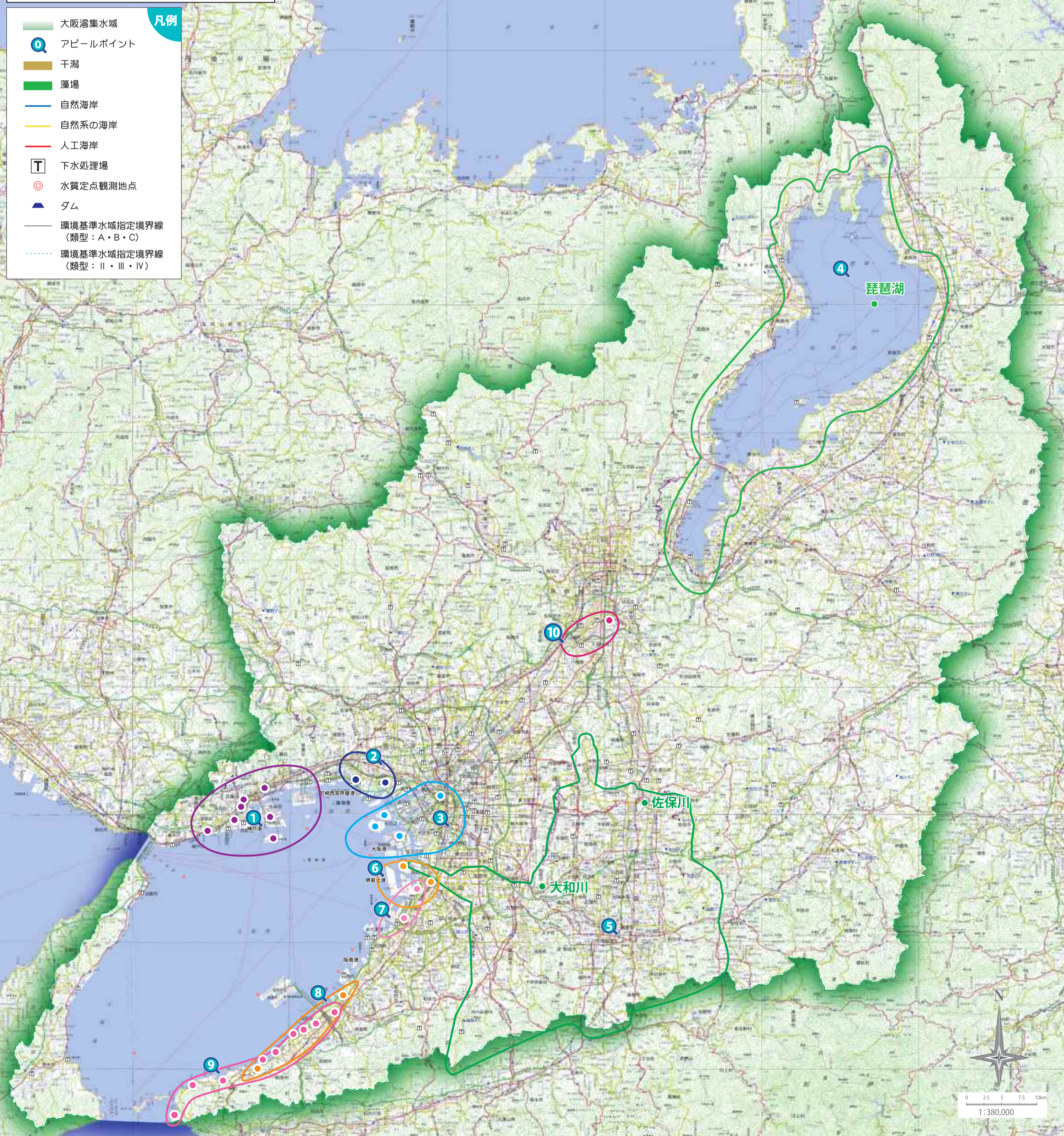
**アピールポイント** 見て・遊んで・食べて・学び・森・川・里・都市・海等につながる大阪湾の環境を思いだせるスポットです。

- 1 潮風がおる港町神戸**
  - 須磨海岸 ● ポートアイランド
  - 兵庫運河 ● 神戸空港
  - ハーバーランド～HAT神戸
- 2 水に親しみ学べる尼崎・西宮の海辺**
  - 尼崎運河周辺
  - 甲子園浜周辺
- 3 まちなかで水に親しめる水都大阪の水辺・海辺**
  - 中之島 ● 舞洲～夢洲
  - 咲洲
- 4 豊かな自然と歴史を感じられる琵琶湖**
  - 琵琶湖
- 5 市民が参加した川づくりが進む大和川**
  - 佐保川
  - 大和川
- 6 海に親しめる多様な場がある堺の海辺**
  - 堺浜
  - 堺旧港
- 7 海の恵みを楽しめる堺・高石の漁港**
  - 堺(出島)漁港
  - 高石漁港
- 8 海水浴やマリンスポーツが楽しめる阪南・泉南の海岸**
  - 二色の浜公園
  - せんなん里海公園
- 9 海の恵みを楽しめる泉南の漁港**
  - 佐野漁港 ● 樽井漁港 ● 深日漁港
  - 田尻漁港 ● 西鳥取漁港 ● 小島漁港
  - 岡田漁港 ● 下荘漁港 ● 加太漁港
- 10 水とともに歩んで400年 歴史の転換を担ったみなどまち・伏見**
  - 伏見港を核とした伏見地域

## 大阪湾周辺拡大図



## 大阪湾集水域全体図



この地図は、平成28年から29年に発行された国土地理院の電子地形図200000を使用している。この地図を複製する場合には、国土地理院の長の承認を得なければならない。  
 この地図は、国土地理院長の承認を得て、同院発行の数値地図200000(地図画像)を複製したものである。(承認番号 平29情復、第1351号)