



NO. 3
近畿地方整備局
事業評価監視委員会
令和2年度第4回

木津川水系直轄砂防事業

【再評価】

令和3年1月
近畿地方整備局

新型コロナウイルス対策に伴う工事等の一時中止による
コスト、工期への影響は考慮していない

目次

はじめに	1
1. 流域の概要	4
1) 流域の概要	
2) 土砂災害発生状況	
2. 事業の概要	6
3. 事業の必要性等に関する視点	7
1) 事業実施の必要性	
2) 施設配置計画の見直し	
3) 被害防止効果の最大化（土砂・洪水氾濫）	
4) 被害防止効果の最大化（土石流）	
5) 主な変更内容	
6) 事業の投資効果	
4. 事業の進捗の見込みの視点	16
5. コスト縮減や代替案等の可能性の視点	17
6. 関係自治体の意見等	18
7. 対応方針（原案）	19

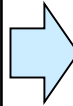
はじめに

今回、事業再評価を実施する理由
『再評価実施後、5年間が経過している事業』

■ 木津川水系直轄砂防事業は、平成27年度の事業再評価から5年が経過している事業である。

【前回評価】

目的：土砂・洪水氾濫被害の軽減
土石流被害の軽減
計画期間：平成28年から30年間
事業範囲：砂防基準点（五月橋、塚原橋）より上流域
三重県（名張市、伊賀市、津市）
奈良県（宇陀市、奈良市、山添村、曾爾村、御杖村）
総事業費：約150億円
B/C：6.0（全体事業）



【今回評価】

目的：土砂・洪水氾濫被害の軽減
土石流被害の軽減
計画期間：平成28年から30年間
事業範囲：砂防基準点（五月橋、塚原橋）より上流域
三重県（名張市、伊賀市、津市）
奈良県（宇陀市、奈良市、山添村、曾爾村、御杖村）
総事業費：約160億円
B/C：8.0（全体事業）

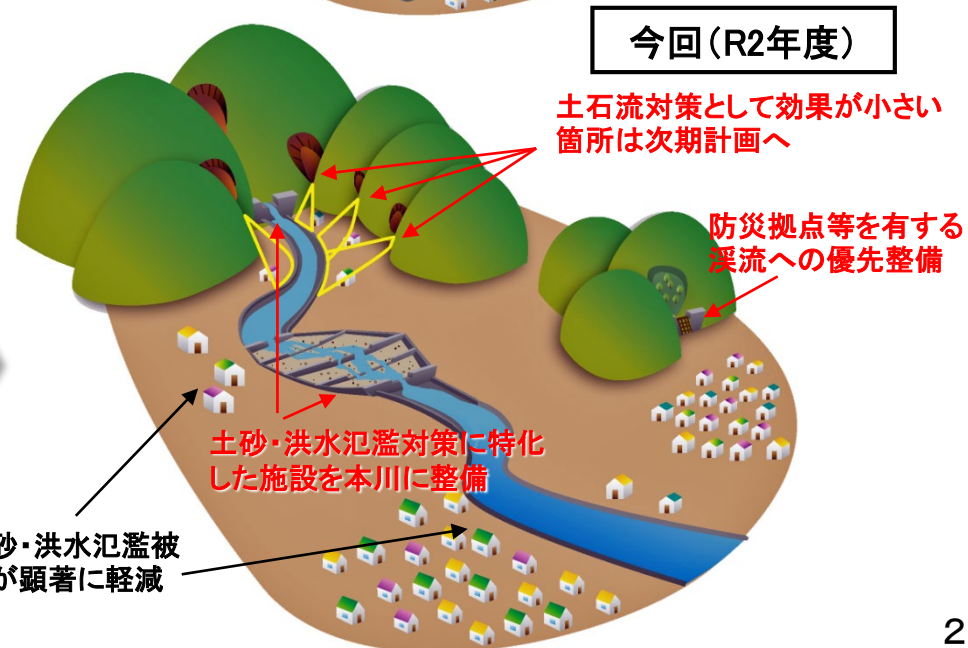
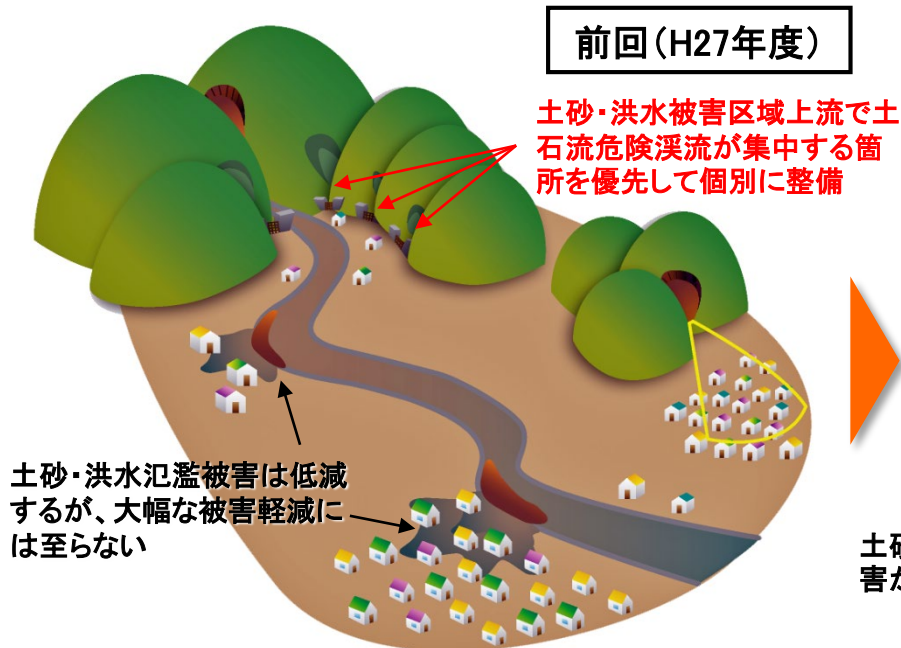
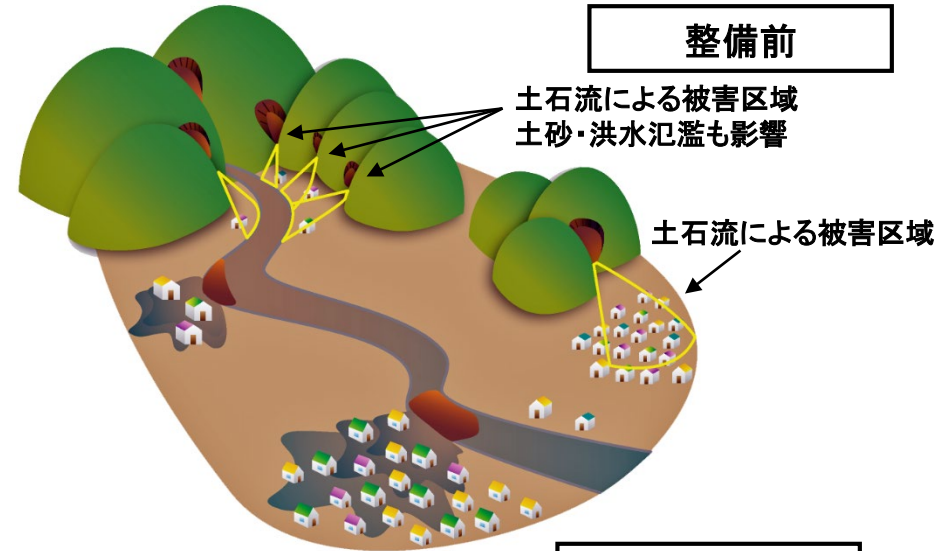
■ 総事業費、B/Cの変更理由

- 1) 河川砂防技術基準（計画編）の改定に基づく土砂・洪水氾濫対策計画の改定がなされたこと
- 2) 木津川水系直轄砂防管内の土砂災害防止法に基づく土砂災害警戒区域等の指定が完了したことを受けて施設配置計画の見直しを行ったため。

はじめに

1) 河川砂防技術基準の改定に基づく施設配置計画見直し

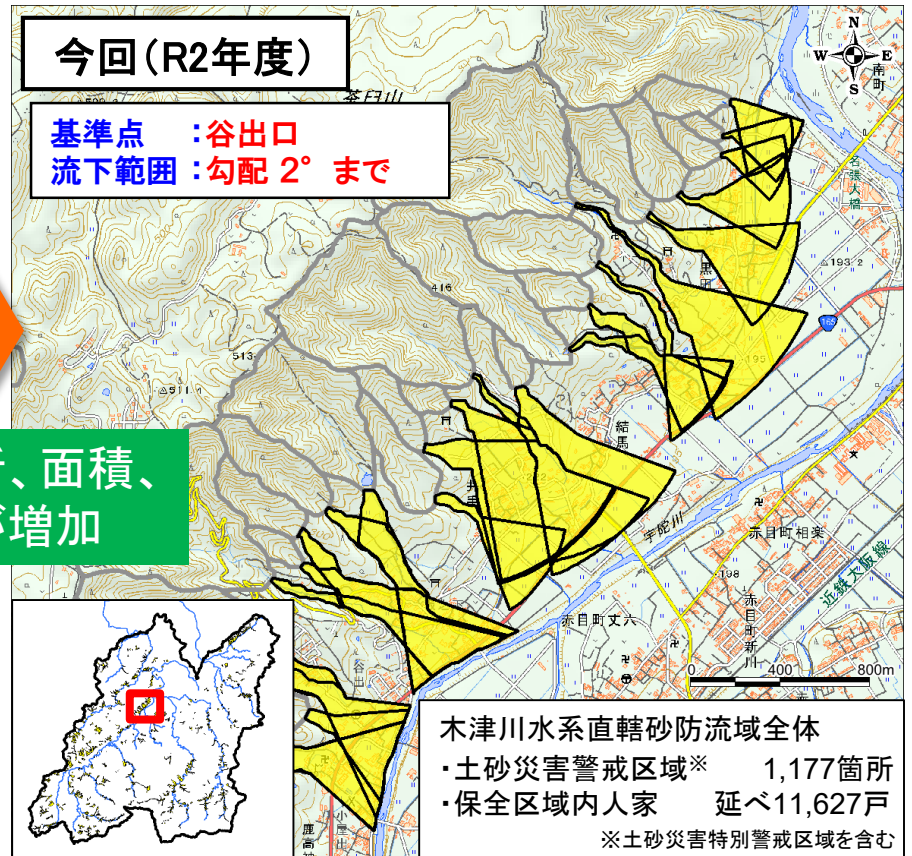
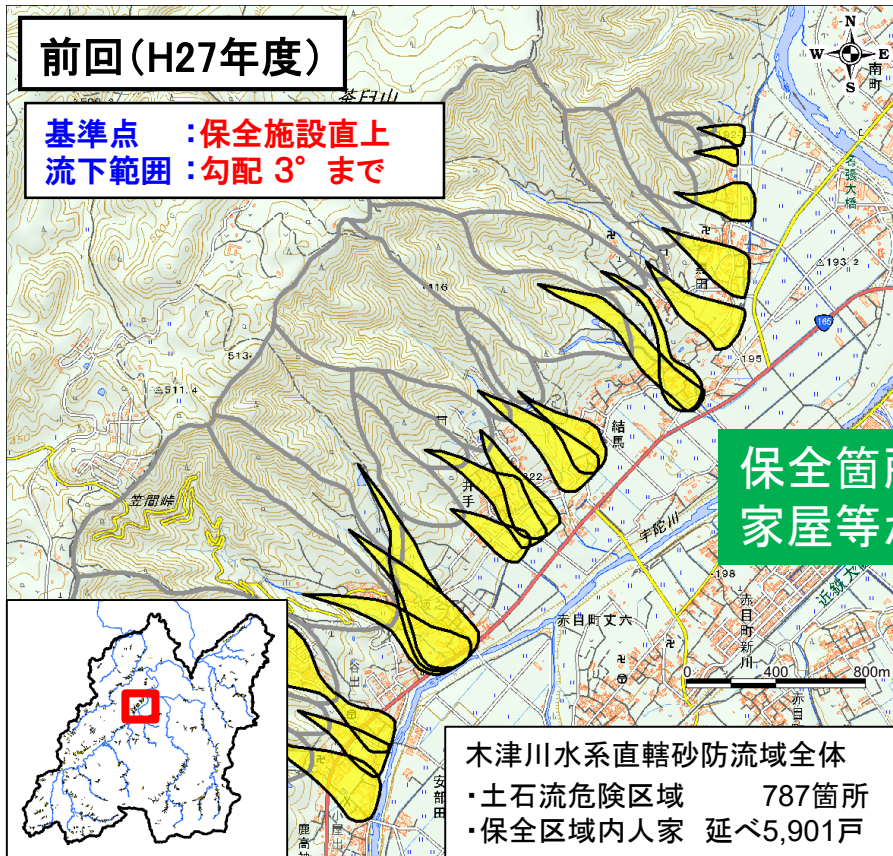
- ・前回評価時は、土砂・洪水氾濫被害区域上流において、土石流危険渓流が集中する箇所を優先して砂防施設を計画し、土石流被害に加え土砂・洪水氾濫被害も軽減する計画としていた。
- ・今回、河川砂防技術基準の改定(平成31年3月)等により、土砂・洪水氾濫に影響する本支川に配置した施設の評価手法等が確立したため、効率的かつ効果的に土砂・洪水氾濫被害を軽減できる施設配置を再検討した。



はじめに

2) 土砂災害防止法に基づく保全区域の見直し

- ・前回(H27年度)は、「土石流危険渓流および土石流危険区域調査要領(案)(平成11年)」に基づく土石流危険区域を対象に計画していた。
- ・令和2年3月、三重県・奈良県による「土砂災害警戒区域等における土砂災害防止対策の推進に関する法律(平成13年施行)」に基づく土砂災害警戒区域等の指定が完了したことにより、保全区域が増加。

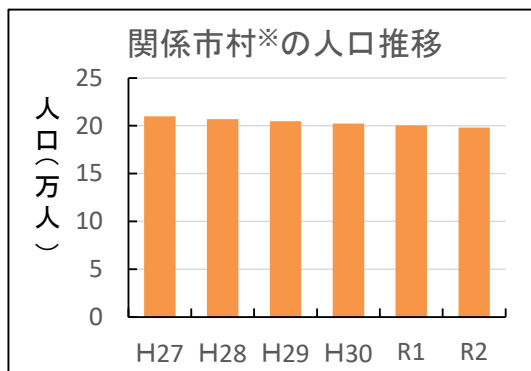


保全箇所、面積、
家屋等が増加

1.流域の概要

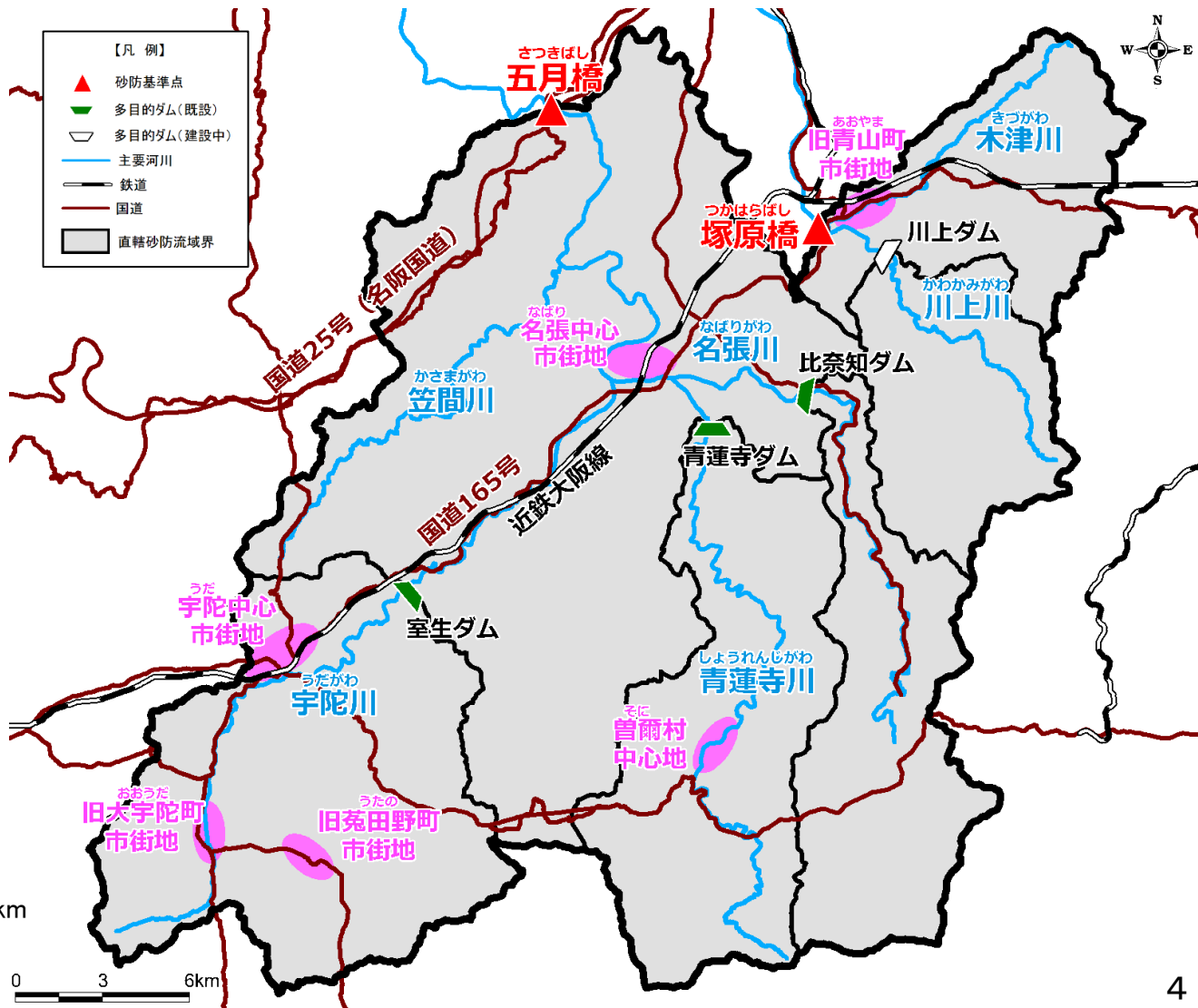
1)流域の概要

・木津川流域は、三重県、奈良県の5市3村で構成され、古くから県域を越えた流域圏・生活圏の繋がりで結ばれている。



■ 木津川流域（砂防基準点上流）

- ・流域面積：699.3km²
- ・幹川延長：名張川 43.0km 木津川 13.0km



1.流域の概要

2) 土砂災害発生状況

昭和34年9月 伊勢湾台風の災害

- ・名張市では、261mm/日の豪雨となり、名張川の数か所で決壊氾濫した。
- ・管内市町村の被害死者29人、家屋全壊367戸、半壊948戸、流失162戸、床上浸水2,545戸、山腹崩壊2,490ヶ所と甚大な被害が生じた。



昭和57年8月 台風10号の災害

- ・昭和57年8月の台風10号による豪雨(名張観測所262mm/日)により、管内では土石流が9か所、急傾斜地での崩壊が18か所発生し、全壊家屋2戸、半壊家屋8戸の被害を生じた。



平成23年9月 台風12号の災害

- ・平成23年9月の台風12号による豪雨(名張観測所237mm/日)により、管内では土石流や急傾斜地での崩壊が発生した。



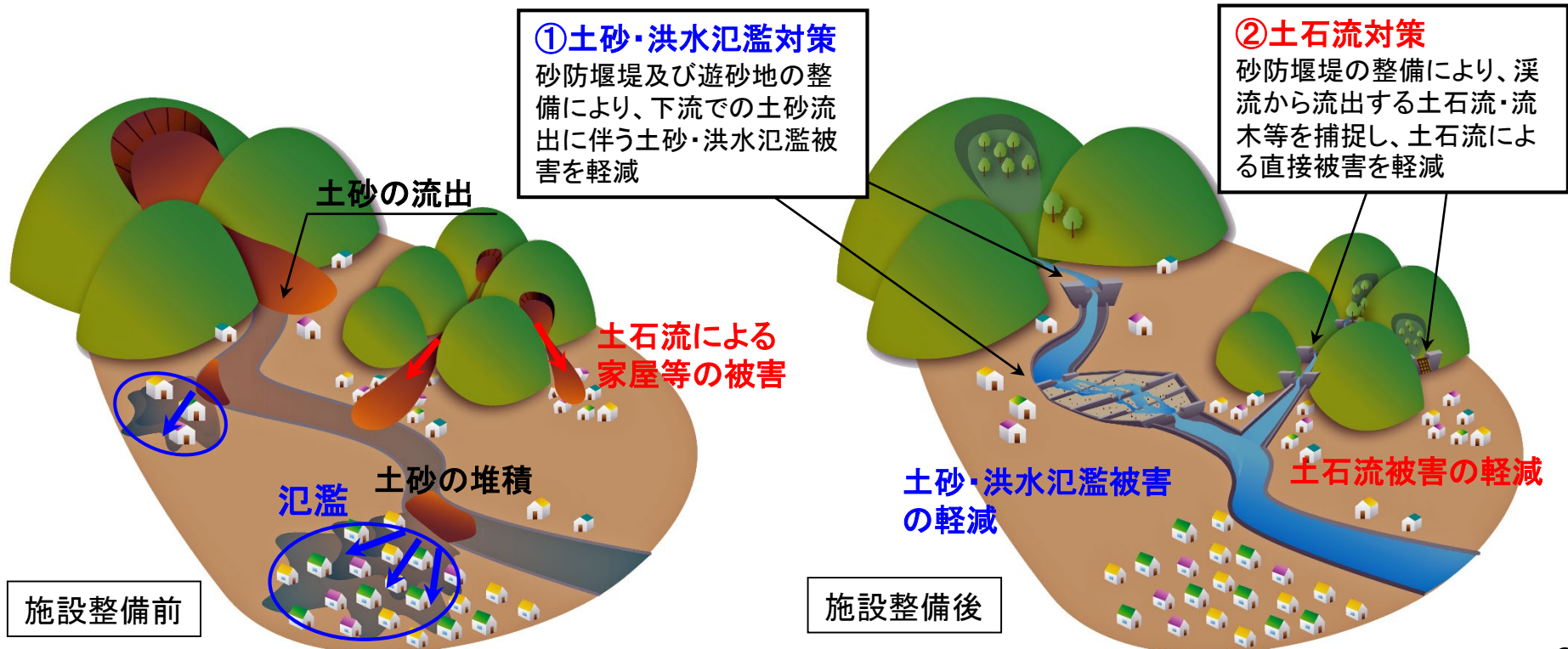
2.事業の概要

1)事業の目的

木津川水系直轄砂防管内において、①土砂・洪水氾濫被害および②土石流被害から国民の生命・財産および重要交通網等の社会基盤を保全することを目的とする。

なお、土砂・洪水氾濫被害については、資産の集中する地域において伊勢湾台風災害と同程度の降雨(年超過確率1/80)による被害を軽減する。また、土石流被害については、防災拠点等の特に重要な保全対象に対する直接被害を防止する。

※本事業は、全体事業計画(年超過確率1/100)のうち、事業評価対象期間である平成28年～30年間の目標を記載している。



3.事業の必要性等に関する視点

1) 事業実施の必要性

近年、気候変動に伴う降雨規模の増大により、全国で土砂・洪水氾濫による被害が発生している。ひとたび土砂・洪水氾濫が発生すると、道路分断等による救助活動への支障や復旧活動に多大な影響を及ぼす。木津川流域においても同様の被害発生が懸念されるため、砂防堰堤や遊砂地等を組み合わせた効果的な施設配置計画により、事前防災対策の推進を図る必要性は高まっている。



平成30年7月豪雨により発生、流出した土砂が、県道等に2m以上堆積し、被害を拡大させた（広島県呉市天応西条地区）

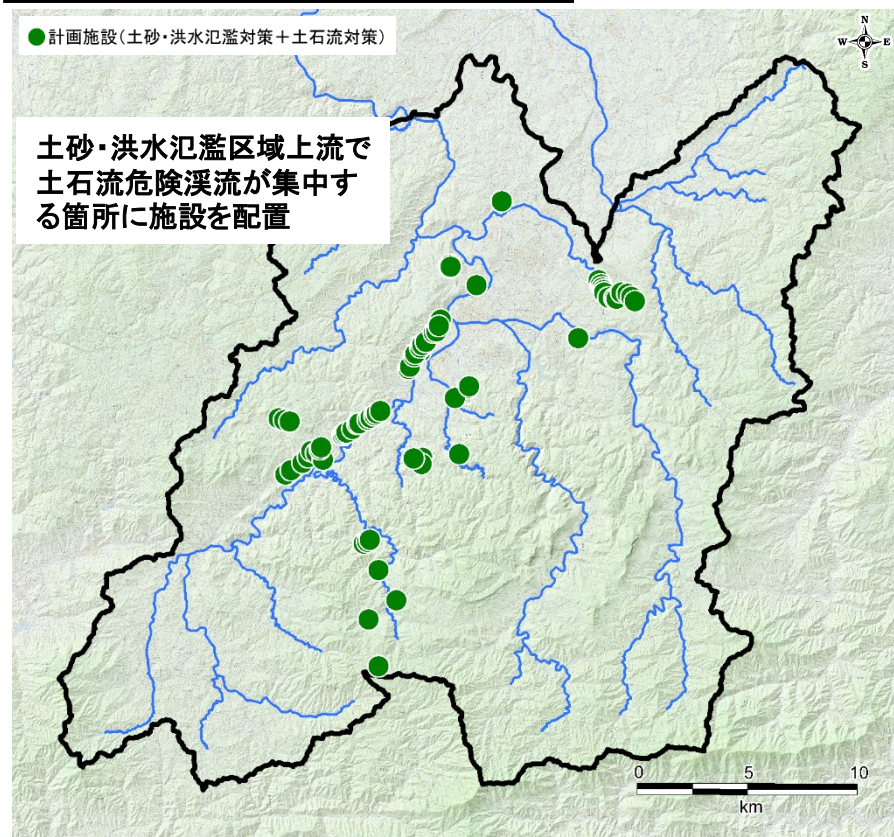


3.事業の必要性等に関する視点

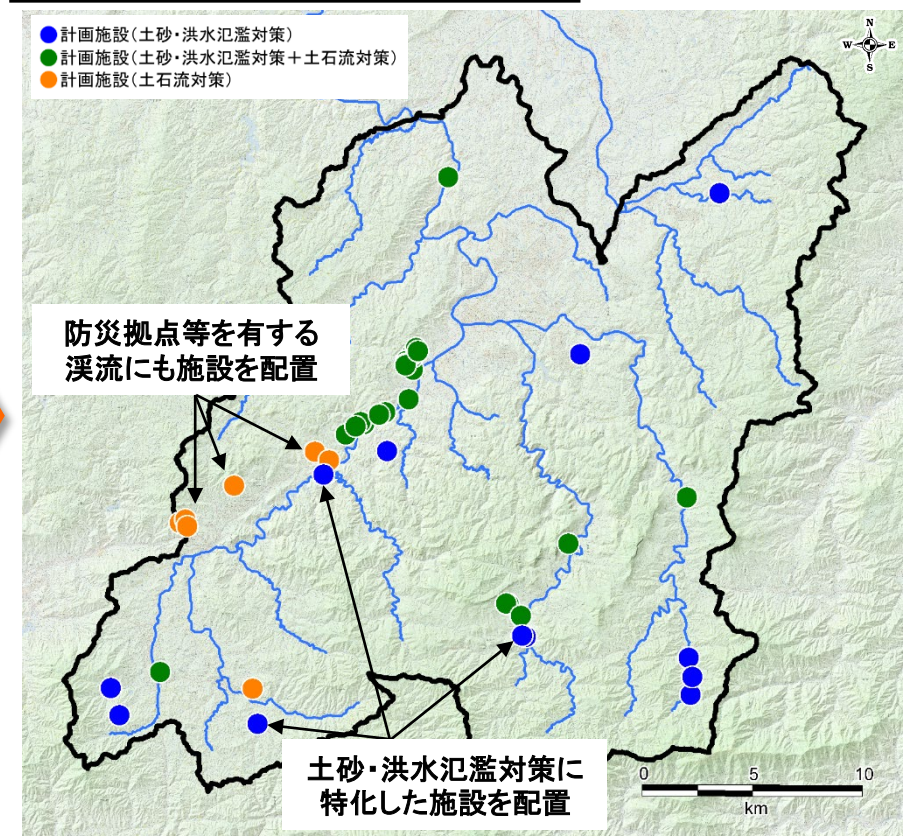
2) 施設配置計画の見直し

河川砂防技術基準の改定(平成31年3月)等により、新たなシミュレーション手法による砂防施設の評価結果等をもとに、効率的かつ効果的に土砂・洪水氾濫被害を軽減できる施設配置計画へ見直し

前回(H27年度)の施設配置計画



今回(R2年度)の施設配置計画

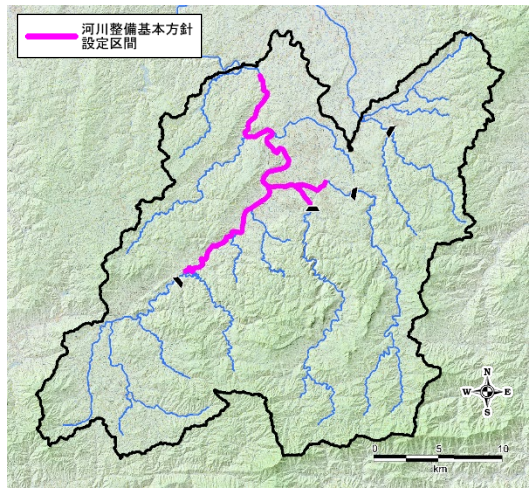
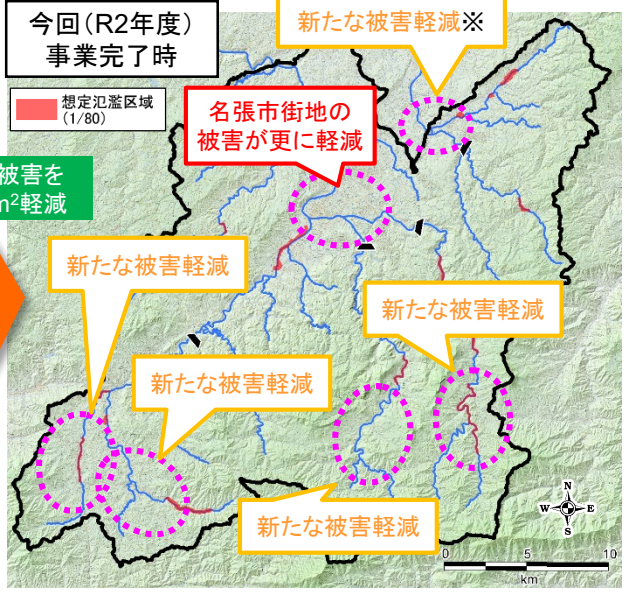
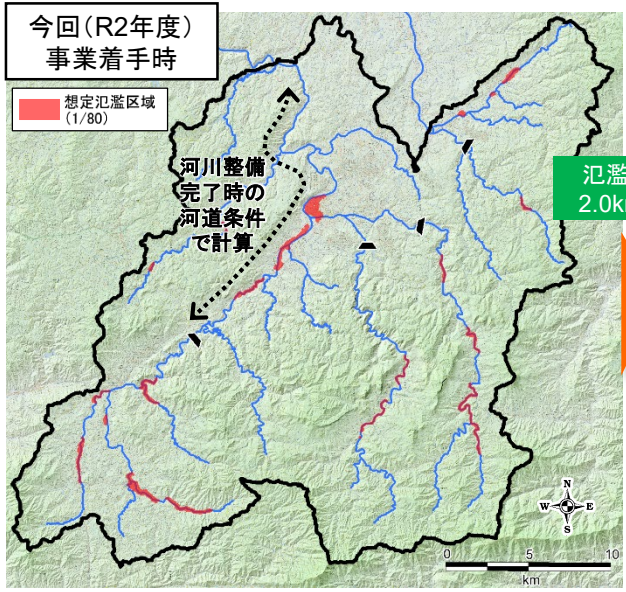
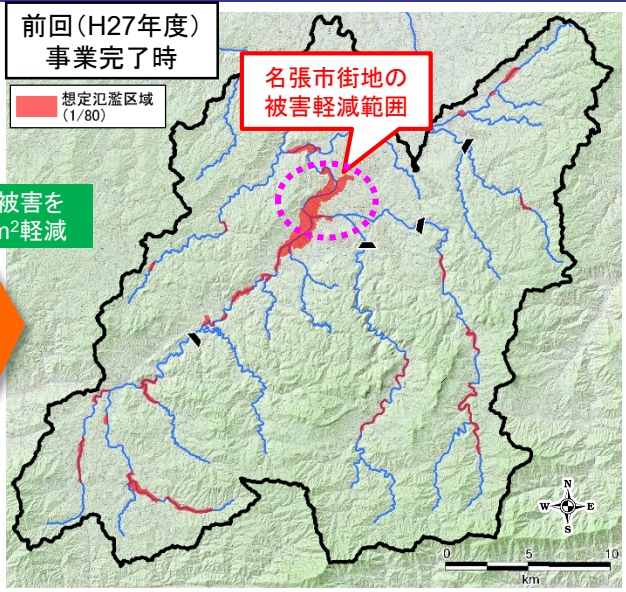
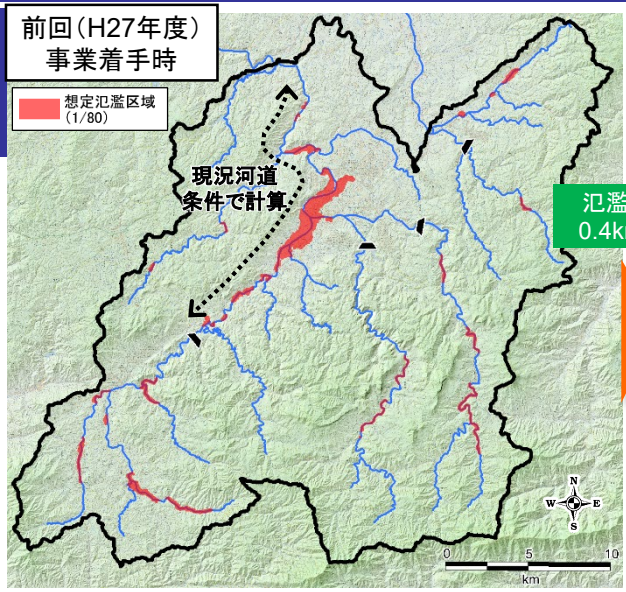


前回(H27年度)と今回(R2年度)の施設配置計画変更状況

3.事業の必要性等に関する視点

3) 被害防止効果の最大化 (土砂・洪水氾濫)

数値シミュレーションの河道条件及び施設配置の見直しを行った結果、伊勢湾台風災害と同程度の降雨(年超過確率1/80)による被害について、名張市街地域において被害軽減範囲が大幅に増加する。また流域内の資産の集中する他地域においても氾濫被害が新たに軽減される。



前回の数値シミュレーションは、現況(H27時点)の河道条件で計算していたが、今回、河川整備完了時の河道条件で計算しているため、事業着手時の氾濫範囲が前回に比べ小さくなっている。

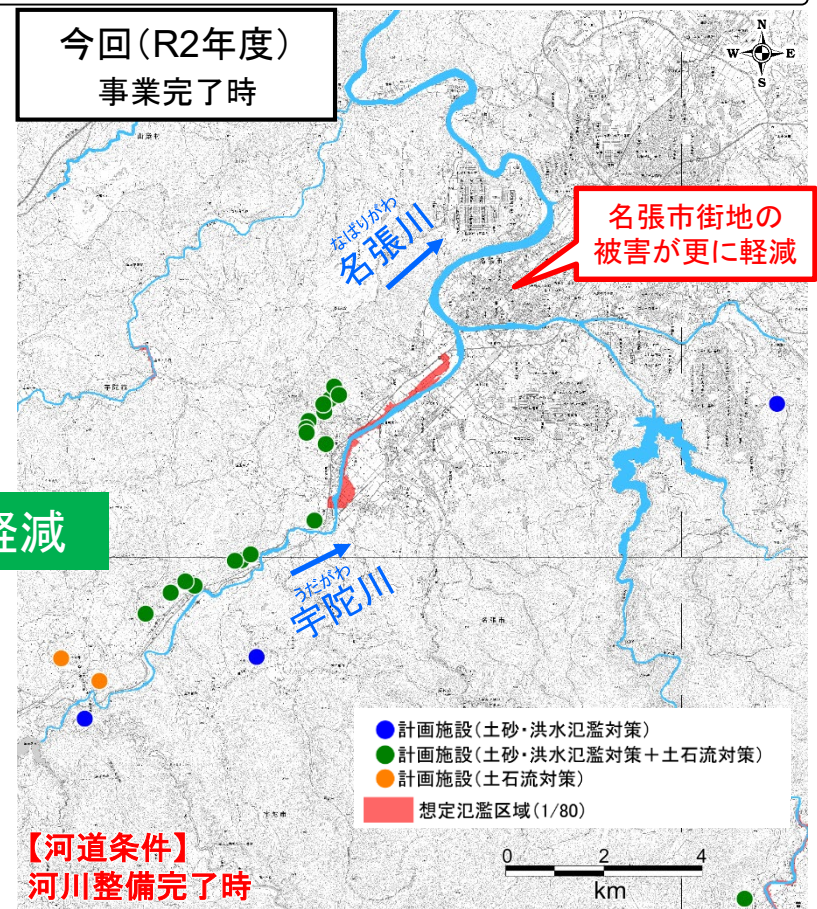
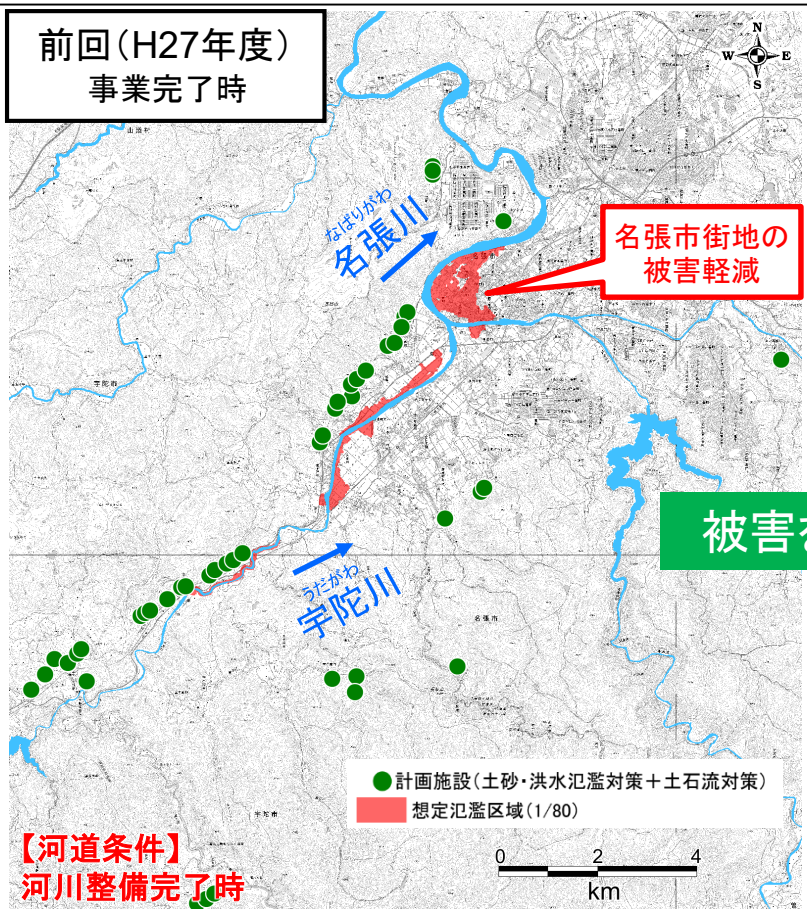
※は年超過確率1/100での氾濫被害軽減

3.事業の必要性等に関する視点

3) 被害防止効果の最大化(土砂・洪水氾濫)

名張市街地に対する施設配置見直しによる施設の減【約85億円減】

施設配置見直しの結果、伊勢湾台風災害と同程度の降雨(年超過確率1/80)による被害について、名張市街地の被害が更に軽減。



被害を更に軽減

施設整備による名張市街地周辺の被害軽減効果 ※河川整備による事業費および被害軽減効果は本事業の費用対効果分析に考慮していない 10

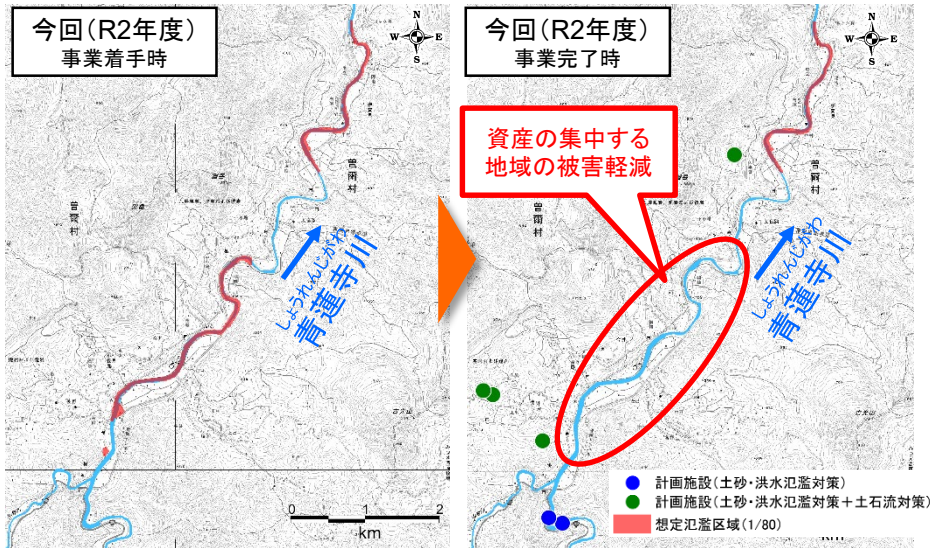
3.事業の必要性等に関する視点

3) 被害防止効果の最大化(土砂・洪水氾濫)

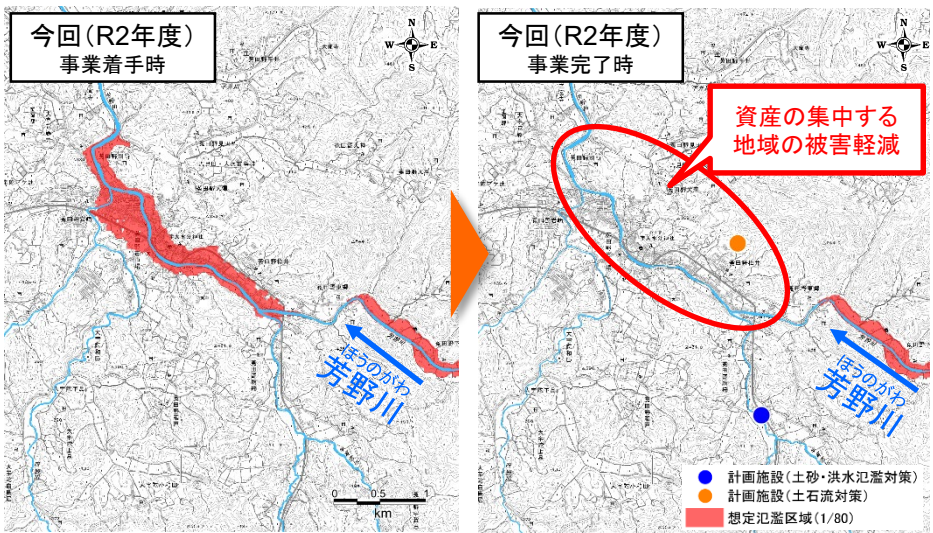
整備優先度が高いその他の地区への施設の増【約71億円増】

名張市街地以外の資産の集中する地域に対する配置を追加

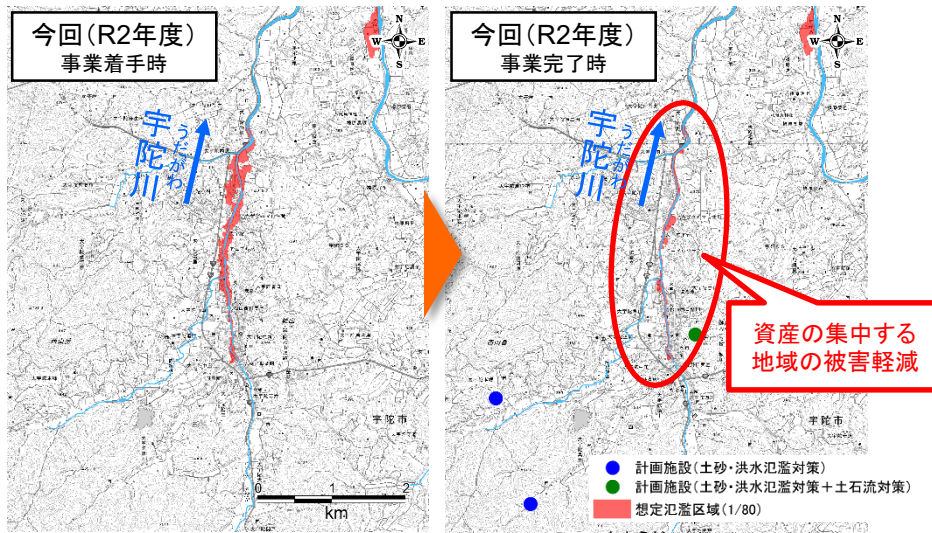
名張市街地に加え、管内の整備優先度の高い地区全てにおいて、既往最大被害のあった伊勢湾台風災害と同程度の降雨(年超過確率1/80)による土砂・洪水氾濫被害を軽減



施設整備による想定氾濫区域の減少例(曾爾村中心地周辺)



施設整備による想定氾濫区域の減少例(旧菟田野町市街地周辺)



施設整備による想定氾濫区域の減少例(旧大宇陀町市街地周辺)

3.事業の必要性等に関する視点

4) 被害防止効果の最大化(土石流)

土砂災害防止法に基づく保全区域見直しによる施設の増【約24億円増】

土石流による直接被害に対する保全状況*

- ・人家戸数を約600戸→約1,400戸保全
- ・重要公共施設(防災拠点、要配慮者利用施設、避難所等)を延べ9箇所→延べ50箇所保全
- ・重要交通網(緊急輸送路、鉄道)を延べ約2.6km→延べ約8.5km保全

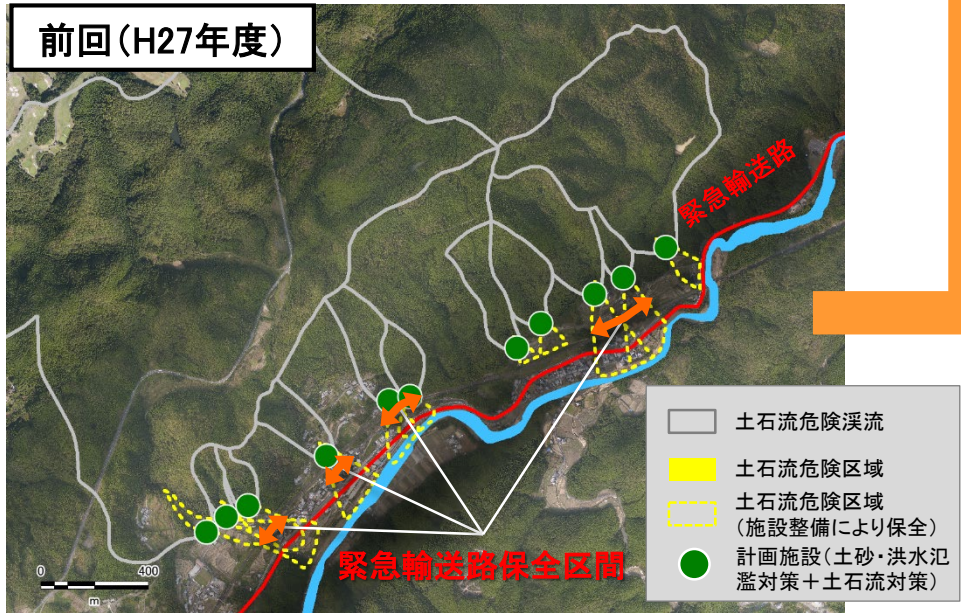
※木津川水系直轄砂防流域全体を対象とした保全状況
 ※前回(H27年度)は土石流危険区域の値、今回(R2年度)は土砂災害警戒区域の値

今回(R2年度)

- 土砂災害警戒区域指定溪流
- 土砂災害警戒区域
- 土砂災害警戒区域(施設整備により保全)
- 計画施設(土砂・洪水氾濫対策+土石流対策)
- 計画施設(土石流対策)



前回(H27年度)



今回(R2年度)



3.事業の必要性等に関する視点

5) 主な変更内容

	事業費	(参考) 便益
土砂・洪水氾濫対策	—	約186億円減※
<ul style="list-style-type: none"> ・名張市街地に対する施設配置見直しによる施設の減 河川砂防技術基準の改定に伴う施設配置計画の見直しにより、名張市街地の土砂・洪水氾濫被害の軽減に必要となる施設の減により事業費が減少 	約85億円減	—
<ul style="list-style-type: none"> ・整備優先度が高い地区を対策するための施設の増 名張市街地に加えて整備優先度の高い全ての地区において、既往最大被害のあった伊勢湾台風災害と同程度の降雨(年超過確率1/80)による土砂・洪水氾濫被害の軽減が可能となる施設の追加配置により事業費が増加 	約71億円増	—
土石流対策	—	約526億円増
<ul style="list-style-type: none"> ・土砂災害防止法に基づく保全区域見直しによる施設の増 土砂災害防止法に基づく保全区域の見直しにより保全区域内の保全対象等が増加したことから、保全区域内に防災拠点等を有する箇所への施設の追加配置により事業費が増加 人家戸数を約600戸→約1,400戸保全 重要公共施設(防災拠点、要配慮者利用施設、避難所等)を延べ9箇所→延べ50箇所保全 重要交通網(緊急輸送路、鉄道)を延べ約2.6km→延べ約8.5km保全 	約24億円増	—
全体	約10億円増	約340億円増

※河道条件を河川事業完了時に変更したため、高確率規模の降雨による被害が発生しないことにより土砂・洪水氾濫被害の軽減便益が減少

3.事業の必要性等に関する視点

6) 事業の投資効果

「砂防事業の費用便益分析マニュアル(案)H24.3」、「土石流対策事業の費用便益分析マニュアル(案)H24.3」、「治水経済調査マニュアル(案) R2.4」等に基づき算出。

■便益(B):現時点における知見より、十分な精度で計測が可能でかつ費用算定が可能である項目の便益を目的ごとに算出。

【1】土砂・洪水氾濫対策による被害軽減便益

【2】土石流対策による被害軽減便益

■費用(C):砂防施設整備に係る建設費、維持管理費

◆費用対効果分析結果

項目	便益(B)(百万円)				費用(C) (百万円)	費用 便益比 (B/C)	
	砂防事業による被害軽減便益		残存価値	総便益			事業費 (総費用)
	土砂・洪水氾濫	土石流					
全体事業	88,746	3,017	85,729	185	88,931	11,178	8.0
残事業	78,944	3,015	75,930	144	79,088	7,616	10.4

※ 便益・費用については、基準年(令和2年度)で現在価値化した値である。また、整数値としており、合計値は表示桁数の関係で計算値と一致しないことがある。

(参考 平成27年度評価値)

項目	便益(B)(百万円)				費用(C) (百万円)	費用 便益比 (B/C)	
	砂防事業による被害軽減便益		残存価値	総便益			事業費 (総費用)
	土砂・洪水氾濫	土石流					
全体事業	54,718	21,645	33,074	206	54,924	9,143	6.0

※ 便益・費用については、基準年(平成27年度)で現在価値化した値である。また、整数値としており、合計値は表示桁数の関係で計算値と一致しないことがある。

3.事業の必要性等に関する視点

貨幣換算が困難な効果等による評価(参考)

- 土砂・洪水氾濫被害による便益として現在計上している項目は、砂防事業による様々な効果のうち、『砂防事業の費用便益分析マニュアル』や『治水経済調査マニュアル(案)』により貨幣換算が可能な項目を被害軽減額として算出したものであり、砂防事業効果の一部の計上に留まっている。
- 土砂・洪水氾濫による貨幣換算が困難な項目としては、人的被害、医療・社会福祉施設や防災拠点施設等の機能低下による被害、交通途絶による波及被害、ライフラインの停止による波及被害、経済被害の域内・域外への波及被害、文化施設等の被害等が挙げられる。
- このうち土砂・洪水氾濫による『人的被害』※1について、『水害の被害指標分析の手引(H25試行版)』に準じて施設整備による被害軽減効果を算定した。
- 伊勢湾台風災害と同程度(年超過確率1/80)の土砂・洪水氾濫が発生した場合、事業着手時の想定死者数※2は約50人(避難率0%)、最大孤立者数は約1,490人(避難率0%)と推定されるが、事業完了時の想定死者数は約20人(避難率0%)、最大孤立者数は約300人(避難率0%)に減少する。

水害の被害指標分析結果:年超過確率1/80
(木津川水系直轄砂防流域全体)

	避難率	事業着手時	事業完了時
想定死者数	0%	約50人	約20人
	40%	約30人	約10人
	80%	約10人	約5人
最大孤立者数	0%	約1,490人	約300人
	40%	約890人	約180人
	80%	約300人	約60人

※1 土砂・洪水氾濫による『人的被害』は、「治水経済調査マニュアル(案)」では貨幣換算が困難である一方、土石流氾濫による『人的被害』は、「土石流対策事業の費用便益分析マニュアル(案)H24.3」に基づき貨幣換算を実施し、B/Cに反映している。

※2 想定死者数は、内閣府中央防災会議等で算出事例のあるLIFESimモデルをベースとしたモデルに基づき、年齢別、住居階数別、浸水深別の危険度を勘案して算出した。
(LIFESimモデル:米国防軍工兵隊が人命損失を予測するために開発したモデル。死者数、死亡率、最大浸水深、建物構造等が明らかな過去の洪水時データに基づき、床面からの浸水深に応じた危険度を階層分類し、階層別の死亡率を設定。)

4.事業の進捗の見込みの視点

- 事業着手時より2基の砂防堰堤を整備済。
- 今回の配置計画の見直しにより、土砂・洪水氾濫被害に対して効率的な配置が可能になったことから計画している事業の進捗が図れる見込みである。

◆今後の事業の進捗の見込み

	全体数	事業着手時点 (H28)	R2年末	10年間 (H28~R7)	30年間 (H28~R27)
整備施設数	43基	0基	完成 2基 (建設中 2基)	15基	43基
土砂・洪水氾濫被害に対する被害軽減状況					
伊勢湾台風災害と同程度(年超過確率1/80)による被害軽減面積	2.0km ²	0.0km ²	0.0km ²	0.8km ²	2.0km ²
土石流による直接被害に対する保全状況					
本事業で整備する土砂災害警戒区域内にある重要公共施設の保全数※1 (防災拠点、要配慮者利用施設、避難所等)	50箇所	0箇所	4箇所	18箇所	50箇所
本事業で整備する土砂災害警戒区域内にある重要交通網の保全延長※1 (緊急輸送路※2、鉄道※2)	8.5km	0.0km	0.3km	3.4km	8.5km

※1 延べ施設数または延べ延長

※2 緊急輸送路(1次、2次): 国道165号、国道166号、国道25号、国道368号、国道369号、国道370号

市道玉立2号線、市道吐山天理線、県道名張曾爾線
とうだち とやまてんり なばりそに
 鉄道 : 近畿日本鉄道 大阪線

5.コスト縮減や代替案等の可能性の視点

■ 残存型枠工法の採用



従来工法では、型枠の設置、撤去のために必要であった足場及び、型枠の取り外しが不要なため、コスト縮減が図られる。

- ・谷出第3砂防堰堤（実績）
コスト縮減額 1.5百万円／基
- ・室生口砂防堰堤（実績）
コスト縮減額 3.3百万円／基

■ 小規模溪流に対応した構造の採用



- ・管内の土砂災害警戒区域等が指定された溪流には、流域面積の小さい小規模溪流が多く含まれる。
- ・小規模溪流では構造を簡素化することで、施設規模を縮小できることから、30～40%程度のコスト縮減の可能性がある。

今後も、技術の進展に伴う新技術・新工法の採用など、コスト縮減に努めながら引き続き事業を推進していく。

6.関係自治体の意見等

■三重県知事

令和3年1月7日 県土第26-23号
近畿地方整備局事業評価監視委員会に諮る対応方針(原案)の作成に係る意見照会について(回答)

本事業は、土砂災害警戒区域内に防災拠点等が多数存在する木津川上流流域の治水
上重要な事業です。今後も事業進捗などについて当県と十分な調整をしていただくとともに、
引き続きコスト縮減等による効率的な事業の推進をお願い致します。

■奈良県知事

令和3年1月15日 砂災第651号
近畿地方整備局事業評価監視委員会に諮る対応方針(原案)の作成に係る意見照会について(回答)

本県において、木津川水系直轄砂防管内は土砂災害警戒区域等が集中しており、土砂
災害対策の必要性が高い地域となっています。

近年、気候変動により土砂災害の激甚化、頻発化が想定されることから、「対応方針(原
案)」案のとおり、引き続き、直轄砂防事業を促進されることが、本地域の安全・安心を確保
するうえで必要不可欠です。

なお、実施にあたっては、本県と十分な調整をお願いするとともに、溪流環境の保全に努
めていただきますよう、併せてお願い致します。

7.対応方針(原案)

木津川水系直轄砂防事業

(1)事業の必要性等に関する視点

- 土砂・洪水氾濫及び土石流により、保全対象に甚大な被害を及ぼす恐れがある。
- 資産の集中する地域について土砂・洪水氾濫被害を軽減するとともに、防災拠点等の特に重要な保全対象の土石流による直接被害を防止するために、砂防施設を整備する必要がある。
- 費用便益比(B/C)は、全体事業:8.0、残事業:10.4。

(2)事業進捗の見込みの視点

- 今回の配置計画の見直しにより、土砂・洪水氾濫被害に対して効率的な配置が可能になったことから計画している事業の進捗が図れる見込み。

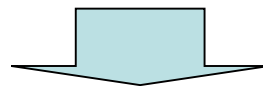
(3)コスト縮減や代替案等の可能性の視点

- 残存型枠工法を活用した仮設工事費の削減、小規模溪流に対応した砂防施設の整備、新たな新技術・新工法の採用等によりコスト縮減に努める。

(4)関係自治体の意見等

- 「対策方針(原案)」案について同意する。

【対応方針(原案)】



以上のことから、木津川水系直轄砂防事業を継続することが適切である。



No. 3

近畿地方整備局
事業評価監視委員会
令和2年度第4回

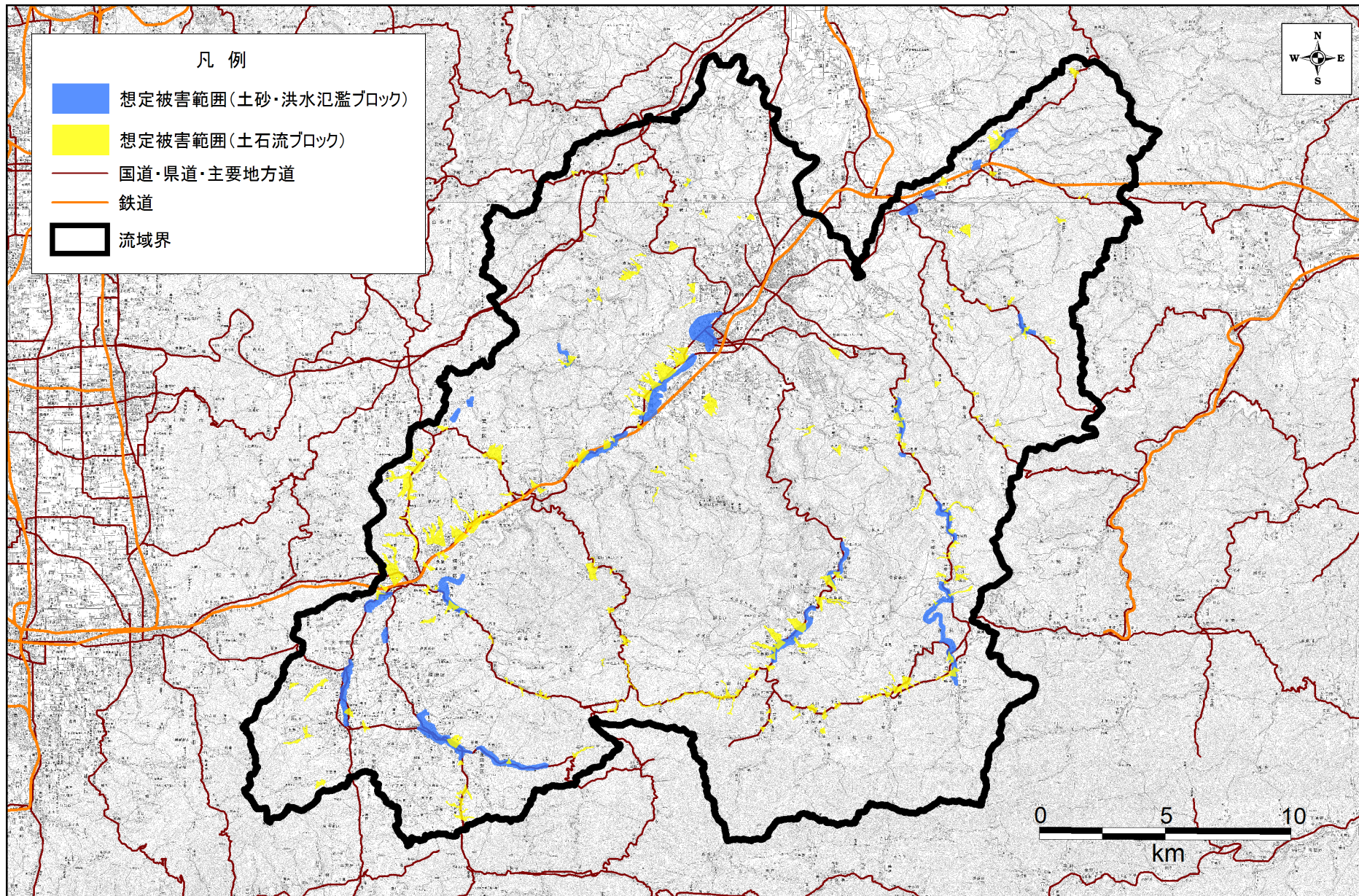
木津川水系直轄砂防事業

【再評価】

(計算結果等参考資料)

令和3年1月
近畿地方整備局

様式-1 氾濫ブロック分割図



様式-2

資産データ

水系名：淀川水系

河川名：木津川

国勢調査年：平成27年

事業所統計調査年：平成26年

氾濫 ブロック	ブロック 面積 (ha)	一般資産等基礎数量							一般資産額（百万円）						農作物資産額（百万円）			一般資産 額等合計	備考	
		人口 (人)	世帯数 (世帯)	従業者数 (産業分 類別に算 出) (人)	農漁家数 (世帯)	延床面積 (ha)	水田面積 (ha)	畑面積 (ha)	家屋	家庭用品	事業所資産		農漁家資産		小計	水稲	畑作物			小計
											償却	在庫	償却	在庫						
土砂・洪水氾濫	462	4,305	1,746	2,388	74	38	167	10	73,901	23,119	7,956	4,465	150	67	109,658	189	36	225	109,883	
土石流	1,812	9,489	4,236	3,666	647	47	226	84	91,147	56,095	13,302	6,133	1,306	579	168,562	257	395	652	169,214	
合計	2,274	13,794	5,982	6,054	721	85	393	94	165,048	79,214	21,258	10,598	1,456	646	278,220	446	431	877	279,097	

様式-3 被害額（事業実施前） 水系名：淀川水系 河川名：木津川 流量規模：1/10 (単位：百万円)

氾濫 ブロック	一般資産被害額						農作物被害額			公共土木施 設等被害額	営業停 止損失	家屋における 応急対策費用			事業所 における 応急 対策費 用	国・地方 公共 団体 にお ける 応急 対策 費用	その 他の 間 接 被 害	小計	合計	備考	
	家屋	家庭用 品	事業所資産		農漁家資産		小計	水稻	畑作物			小計	清掃労 働対価	代替活 動等							小計
			償却	在庫	償却	在庫															
土砂・洪水氾濫	-	-	-	-	-	-	-	-	-	-	-	-	-	-	-	-	-	-	-	-	
土石流	31,935	22,397	4,935	2,138	405	217	62,026	149	224	373	24,752	2,137	891	596	1,487	474	6,740	0	10,837	97,989	
合計	31,935	22,397	4,935	2,138	405	217	62,026	149	224	373	24,752	2,137	891	596	1,487	474	6,740	0	10,837	97,989	

様式-3 被害額（事業実施前） 水系名：淀川水系 河川名：木津川 流量規模：1/20 (単位：百万円)

氾濫 ブロック	一般資産被害額						農作物被害額			公共土木施 設等被害額	営業停 止損失	家屋における 応急対策費用			事業所 における 応急 対策費 用	国・地方 公共 団体 にお ける 応急 対策 費用	その 他の 間 接 被 害	小計	合計	備考	
	家屋	家庭用 品	事業所資産		農漁家資産		小計	水稻	畑作物			小計	清掃労 働対価	代替活 動等							小計
			償却	在庫	償却	在庫															
土砂・洪水氾濫	0	0	0	0	0	0	0	0	0	0	7	0	0	0	0	0	0	0	0	8	
土石流	36,975	25,931	5,718	2,478	469	251	71,821	173	259	433	28,728	2,475	1,032	690	1,721	548	7,845	0	12,590	113,572	
合計	36,975	25,932	5,718	2,478	469	251	71,821	173	259	433	28,736	2,475	1,032	690	1,722	548	7,845	0	12,590	113,579	

様式-3 被害額（事業実施前） 水系名：淀川水系 河川名：木津川 流量規模：1/30 (単位：百万円)

氾濫 ブロック	一般資産被害額						農作物被害額			公共土木施 設等被害額	営業停 止損失	家屋における 応急対策費用			事業所 における 応急 対策費 用	国・地方 公共 団体 にお ける 応急 対策 費用	その 他の 間 接 被 害	小計	合計	備考	
	家屋	家庭用 品	事業所資産		農漁家資産		小計	水稻	畑作物			小計	清掃労 働対価	代替活 動等							小計
			償却	在庫	償却	在庫															
土砂・洪水氾濫	106	43	6	4	0	0	159	4	0	4	327	4	5	3	8	1	29	0	42	532	
土石流	-	-	-	-	-	-	-	-	-	-	-	-	-	-	-	-	-	-	-	-	
合計	106	43	6	4	0	0	159	4	0	4	327	4	5	3	8	1	29	0	42	532	

様式-3 被害額（事業実施前） 水系名：淀川水系 河川名：木津川 流量規模：1/40 (単位：百万円)

氾濫 ブロック	一般資産被害額						農作物被害額			公共土木施 設等被害額	営業停 止損失	家屋における 応急対策費用			事業所 における 応急 対策費 用	国・地方 公共 団体 にお ける 応急 対策 費用	その 他の 間 接 被 害	小計	合計	備考	
	家屋	家庭用 品	事業所資産		農漁家資産		小計	水稻	畑作物			小計	清掃労 働対価	代替活 動等							小計
			償却	在庫	償却	在庫															
土砂・洪水氾濫	1,306	589	92	67	4	3	2,061	14	0	15	2,196	57	46	27	73	33	292	0	454	4,725	
土石流	-	-	-	-	-	-	-	-	-	-	-	-	-	-	-	-	-	-	-	-	
合計	1,306	589	92	67	4	3	2,061	14	0	15	2,196	57	46	27	73	33	292	0	454	4,725	

様式-3 被害額 (事業実施前) 水系名: 淀川水系 河川名: 木津川 流量規模: 1/60 (単位: 百万円)

氾濫 ブロック	一般資産被害額						農作物被害額			公共土木施 設等被害額	営業停 止損失	家屋における 応急対策費用			事業所 におけ る応急 対策費 用	国・地方公 共団体 におけ る応急 対策費 用	その他 の 間接被害	小計	合計	備考	
	家屋	家庭用 品	事業所資産		農漁家資産		小計	水稻	畑作物			小計	清掃労 働対価	代替活 動等							小計
			償却	在庫	償却	在庫															
土砂・洪水氾濫	6,121	2,353	943	381	19	10	9,828	30	1	31	8,511	383	217	115	332	215	916	0	1,846	20,216	
土石流	-	-	-	-	-	-	-	-	-	-	-	-	-	-	-	-	-	-	-	-	-
合計	6,121	2,353	943	381	19	10	9,828	30	1	31	8,511	383	217	115	332	215	916	0	1,846	20,216	

様式-3 被害額 (事業実施前) 水系名: 淀川水系 河川名: 木津川 流量規模: 1/80 (単位: 百万円)

氾濫 ブロック	一般資産被害額						農作物被害額			公共土木施 設等被害額	営業停 止損失	家屋における 応急対策費用			事業所 におけ る応急 対策費 用	国・地方公 共団体 におけ る応急 対策費 用	その他 の 間接被害	小計	合計	備考	
	家屋	家庭用 品	事業所資産		農漁家資産		小計	水稻	畑作物			小計	清掃労 働対価	代替活 動等							小計
			償却	在庫	償却	在庫															
土砂・洪水氾濫	10,498	3,942	1,518	654	27	15	16,653	44	10	54	14,369	781	441	237	679	352	1,443	0	3,255	34,330	
土石流	-	-	-	-	-	-	-	-	-	-	-	-	-	-	-	-	-	-	-	-	-
合計	10,498	3,942	1,518	654	27	15	16,653	44	10	54	14,369	781	441	237	679	352	1,443	0	3,255	34,330	

様式-3 被害額 (事業実施前) 水系名: 淀川水系 河川名: 木津川 流量規模: 1/100 (単位: 百万円)

氾濫 ブロック	一般資産被害額						農作物被害額			公共土木施 設等被害額	営業停 止損失	家屋における 応急対策費用			事業所 におけ る応急 対策費 用	国・地方公 共団体 におけ る応急 対策費 用	その他 の 間接被害	小計	合計	備考	
	家屋	家庭用 品	事業所資産		農漁家資産		小計	水稻	畑作物			小計	清掃労 働対価	代替活 動等							小計
			償却	在庫	償却	在庫															
土砂・洪水氾濫	16,666	6,552	2,515	1,239	43	23	27,037	58	12	70	22,772	1,523	677	355	1,032	716	2,220	0	5,490	55,370	
土石流	48,388	33,935	7,491	3,247	613	328	94,001	228	339	567	37,737	3,241	1,350	903	2,253	717	10,349	299,455	316,014	448,319	
合計	65,054	40,487	10,005	4,486	655	351	121,038	286	351	637	60,509	4,763	2,027	1,258	3,285	1,433	12,569	299,455	321,505	503,688	

様式-3 被害額 (現況R2末) 水系名: 淀川水系 河川名: 木津川 流量規模: 1/10 (単位: 百万円)

氾濫 ブロック	一般資産被害額						農作物被害額			公共土木施 設等被害額	営業停 止損失	家屋における 応急対策費用			事業所 におけ る応急 対策費 用	国・地方 公共 団体に おける 応急対 策費用	その他 の間接被害	小計	合計	備考	
	家屋	家庭用 品	事業所資産		農漁家資産		小計	水稻	畑作物			小計	清掃労 働対価	代替活 動等							小計
			償却	在庫	償却	在庫															
土砂・洪水氾濫	-	-	-	-	-	-	-	-	-	-	-	-	-	-	-	-	-	-	-	-	
土石流	31,204	21,886	4,803	2,087	399	214	60,593	148	222	369	24,181	2,084	871	582	1,453	463	6,635	0	10,636	95,780	
合計	31,204	21,886	4,803	2,087	399	214	60,593	148	222	369	24,181	2,084	871	582	1,453	463	6,635	0	10,636	95,780	

様式-3 被害額 (現況R2末) 水系名: 淀川水系 河川名: 木津川 流量規模: 1/20 (単位: 百万円)

氾濫 ブロック	一般資産被害額						農作物被害額			公共土木施 設等被害額	営業停 止損失	家屋における 応急対策費用			事業所 におけ る応急 対策費 用	国・地方 公共 団体に おける 応急対 策費用	その他 の間接被害	小計	合計	備考	
	家屋	家庭用 品	事業所資産		農漁家資産		小計	水稻	畑作物			小計	清掃労 働対価	代替活 動等							小計
			償却	在庫	償却	在庫															
土砂・洪水氾濫	0	0	0	0	0	0	0	0	0	0	7	0	0	0	0	0	0	0	0	8	
土石流	36,127	25,339	5,565	2,419	462	248	70,159	171	257	428	28,067	2,414	1,008	674	1,682	536	7,724	0	12,356	111,011	
合計	36,127	25,339	5,565	2,419	462	248	70,160	171	257	428	28,074	2,414	1,008	674	1,682	536	7,724	0	12,356	111,018	

様式-3 被害額 (現況R2末) 水系名: 淀川水系 河川名: 木津川 流量規模: 1/30 (単位: 百万円)

氾濫 ブロック	一般資産被害額						農作物被害額			公共土木施 設等被害額	営業停 止損失	家屋における 応急対策費用			事業所 におけ る応急 対策費 用	国・地方 公共 団体に おける 応急対 策費用	その他 の間接被害	小計	合計	備考	
	家屋	家庭用 品	事業所資産		農漁家資産		小計	水稻	畑作物			小計	清掃労 働対価	代替活 動等							小計
			償却	在庫	償却	在庫															
土砂・洪水氾濫	106	43	6	4	0	0	159	4	0	4	327	4	5	3	8	1	29	0	42	532	
土石流	-	-	-	-	-	-	-	-	-	-	-	-	-	-	-	-	-	-	-	-	
合計	106	43	6	4	0	0	159	4	0	4	327	4	5	3	8	1	29	0	42	532	

様式-3 被害額 (現況R2末) 水系名: 淀川水系 河川名: 木津川 流量規模: 1/40 (単位: 百万円)

氾濫 ブロック	一般資産被害額						農作物被害額			公共土木施 設等被害額	営業停 止損失	家屋における 応急対策費用			事業所 におけ る応急 対策費 用	国・地方 公共 団体に おける 応急対 策費用	その他 の間接被害	小計	合計	備考	
	家屋	家庭用 品	事業所資産		農漁家資産		小計	水稻	畑作物			小計	清掃労 働対価	代替活 動等							小計
			償却	在庫	償却	在庫															
土砂・洪水氾濫	1,306	589	92	67	4	3	2,060	14	0	15	2,195	57	46	27	73	33	292	0	454	4,724	
土石流	-	-	-	-	-	-	-	-	-	-	-	-	-	-	-	-	-	-	-	-	
合計	1,306	589	92	67	4	3	2,060	14	0	15	2,195	57	46	27	73	33	292	0	454	4,724	

様式-3 被害額 (現況R2末) 水系名: 淀川水系 河川名: 木津川 流量規模: 1/60 (単位: 百万円)

氾濫 ブロック	一般資産被害額						農作物被害額			公共土木施 設等被害額	営業停 止損失	家屋における 応急対策費用			事業所 におけ る応急 対策費 用	国・地方公 共団体 におけ る応急 対策費 用	その他 の間接被害	小計	合計	備考		
	家屋	家庭用 品	事業所資産		農漁家資産		小計	水稻	畑作物			小計	清掃労 働対価	代替活 動等							小計	
			償却	在庫	償却	在庫																
土砂・洪水氾濫	6,120	2,352	942	381	19	10	9,825	30	1	31	8,508	383	217	115	332	215	916	0	1,846	20,210		
土石流	-	-	-	-	-	-	-	-	-	-	-	-	-	-	-	-	-	-	-	-	-	
合計	6,120	2,352	942	381	19	10	9,825	30	1	31	8,508	383	217	115	332	215	916	0	1,846	20,210		

様式-3 被害額 (現況R2末) 水系名: 淀川水系 河川名: 木津川 流量規模: 1/80 (単位: 百万円)

氾濫 ブロック	一般資産被害額						農作物被害額			公共土木施 設等被害額	営業停 止損失	家屋における 応急対策費用			事業所 におけ る応急 対策費 用	国・地方公 共団体 におけ る応急 対策費 用	その他 の間接被害	小計	合計	備考		
	家屋	家庭用 品	事業所資産		農漁家資産		小計	水稻	畑作物			小計	清掃労 働対価	代替活 動等							小計	
			償却	在庫	償却	在庫																
土砂・洪水氾濫	10,495	3,941	1,517	654	27	15	16,648	44	10	54	14,365	781	441	237	678	352	1,443	0	3,254	34,320		
土石流	-	-	-	-	-	-	-	-	-	-	-	-	-	-	-	-	-	-	-	-	-	
合計	10,495	3,941	1,517	654	27	15	16,648	44	10	54	14,365	781	441	237	678	352	1,443	0	3,254	34,320		

様式-3 被害額 (現況R2末) 水系名: 淀川水系 河川名: 木津川 流量規模: 1/100 (単位: 百万円)

氾濫 ブロック	一般資産被害額						農作物被害額			公共土木施 設等被害額	営業停 止損失	家屋における 応急対策費用			事業所 におけ る応急 対策費 用	国・地方公 共団体 におけ る応急 対策費 用	その他 の間接被害	小計	合計	備考	
	家屋	家庭用 品	事業所資産		農漁家資産		小計	水稻	畑作物			小計	清掃労 働対価	代替活 動等							小計
			償却	在庫	償却	在庫															
土砂・洪水氾濫	16,661	6,550	2,514	1,238	43	23	27,029	58	12	70	22,765	1,522	677	355	1,032	716	2,219	0	5,489	55,353	
土石流	47,276	33,158	7,290	3,171	604	323	91,821	225	336	561	36,870	3,161	1,319	882	2,201	701	10,190	292,103	308,356	437,608	
合計	63,937	39,708	9,804	4,409	646	346	118,850	283	348	631	59,635	4,683	1,996	1,237	3,232	1,417	12,410	292,103	313,845	492,961	

様式-3 被害額（事業実施後） 水系名：淀川水系 河川名：木津川 流量規模：1/10 (単位：百万円)

氾濫 ブロック	一般資産被害額						農作物被害額			公共土木施 設等被害額	営業停 止損失	家屋における 応急対策費用			事業所 におけ る応急 対策費 用	国・地方公 共団体 におけ る応急 対策費 用	その他 の間接被害	小計	合計	備考	
	家屋	家庭用 品	事業所資産		農漁家資産		小計	水稻	畑作物			小計	清掃労 働対価	代替活 動等							小計
			償却	在庫	償却	在庫															
土砂・洪水氾濫	-	-	-	-	-	-	-	-	-	-	-	-	-	-	-	-	-	-	-	-	
土石流	20,067	14,058	3,254	1,480	256	137	39,252	130	201	330	19,176	1,393	558	373	931	302	5,691	0	8,317	67,075	
合計	20,067	14,058	3,254	1,480	256	137	39,252	130	201	330	19,176	1,393	558	373	931	302	5,691	0	8,317	67,075	

様式-3 被害額（事業実施後） 水系名：淀川水系 河川名：木津川 流量規模：1/20 (単位：百万円)

氾濫 ブロック	一般資産被害額						農作物被害額			公共土木施 設等被害額	営業停 止損失	家屋における 応急対策費用			事業所 におけ る応急 対策費 用	国・地方公 共団体 におけ る応急 対策費 用	その他 の間接被害	小計	合計	備考	
	家屋	家庭用 品	事業所資産		農漁家資産		小計	水稻	畑作物			小計	清掃労 働対価	代替活 動等							小計
			償却	在庫	償却	在庫															
土砂・洪水氾濫	0	0	0	0	0	0	0	0	0	0	7	0	0	0	0	0	0	0	0	8	
土石流	23,282	16,310	3,777	1,719	297	159	45,543	151	232	383	22,272	1,617	647	433	1,080	350	6,632	0	9,679	77,877	
合計	23,282	16,310	3,777	1,719	297	159	45,544	151	232	383	22,279	1,617	647	433	1,080	350	6,632	0	9,679	77,884	

様式-3 被害額（事業実施後） 水系名：淀川水系 河川名：木津川 流量規模：1/30 (単位：百万円)

氾濫 ブロック	一般資産被害額						農作物被害額			公共土木施 設等被害額	営業停 止損失	家屋における 応急対策費用			事業所 におけ る応急 対策費 用	国・地方公 共団体 におけ る応急 対策費 用	その他 の間接被害	小計	合計	備考	
	家屋	家庭用 品	事業所資産		農漁家資産		小計	水稻	畑作物			小計	清掃労 働対価	代替活 動等							小計
			償却	在庫	償却	在庫															
土砂・洪水氾濫	99	42	6	4	0	0	152	4	0	4	300	3	5	3	7	1	29	0	40	495	
土石流	-	-	-	-	-	-	-	-	-	-	-	-	-	-	-	-	-	-	-	-	
合計	99	42	6	4	0	0	152	4	0	4	300	3	5	3	7	1	29	0	40	495	

様式-3 被害額（事業実施後） 水系名：淀川水系 河川名：木津川 流量規模：1/40 (単位：百万円)

氾濫 ブロック	一般資産被害額						農作物被害額			公共土木施 設等被害額	営業停 止損失	家屋における 応急対策費用			事業所 におけ る応急 対策費 用	国・地方公 共団体 におけ る応急 対策費 用	その他 の間接被害	小計	合計	備考	
	家屋	家庭用 品	事業所資産		農漁家資産		小計	水稻	畑作物			小計	清掃労 働対価	代替活 動等							小計
			償却	在庫	償却	在庫															
土砂・洪水氾濫	668	253	21	16	2	1	961	13	0	13	1,281	14	25	13	38	15	256	0	321	2,577	
土石流	-	-	-	-	-	-	-	-	-	-	-	-	-	-	-	-	-	-	-	-	
合計	668	253	21	16	2	1	961	13	0	13	1,281	14	25	13	38	15	256	0	321	2,577	

様式-3 被害額 (事業実施後) 水系名: 淀川水系 河川名: 木津川 流量規模: 1/60 (単位: 百万円)

氾濫 ブロック	一般資産被害額						農作物被害額			公共土木施 設等被害額	営業停 止損失	家屋における 応急対策費用			事業所 におけ る応急 対策費 用	国・地方 公共 団体 におけ る応急 対策費 用	その他 の間 接被害	小計	合計	備考	
	家屋	家庭用 品	事業所資産		農漁家資産		小計	水稻	畑作物			小計	清掃労 働対価	代替活 動等							小計
			償却	在庫	償却	在庫															
土砂・洪水氾濫	2,097	692	562	90	6	3	3,450	23	1	23	3,407	110	66	35	101	47	698	0	955	7,835	
土石流	-	-	-	-	-	-	-	-	-	-	-	-	-	-	-	-	-	-	-	-	-
合計	2,097	692	562	90	6	3	3,450	23	1	23	3,407	110	66	35	101	47	698	0	955	7,835	

様式-3 被害額 (事業実施後) 水系名: 淀川水系 河川名: 木津川 流量規模: 1/80 (単位: 百万円)

氾濫 ブロック	一般資産被害額						農作物被害額			公共土木施 設等被害額	営業停 止損失	家屋における 応急対策費用			事業所 におけ る応急 対策費 用	国・地方 公共 団体 におけ る応急 対策費 用	その他 の間 接被害	小計	合計	備考	
	家屋	家庭用 品	事業所資産		農漁家資産		小計	水稻	畑作物			小計	清掃労 働対価	代替活 動等							小計
			償却	在庫	償却	在庫															
土砂・洪水氾濫	3,115	1,081	786	158	10	5	5,154	28	4	33	5,004	174	97	51	148	74	1,027	0	1,423	11,613	
土石流	-	-	-	-	-	-	-	-	-	-	-	-	-	-	-	-	-	-	-	-	-
合計	3,115	1,081	786	158	10	5	5,154	28	4	33	5,004	174	97	51	148	74	1,027	0	1,423	11,613	

様式-3 被害額 (事業実施後) 水系名: 淀川水系 河川名: 木津川 流量規模: 1/100 (単位: 百万円)

氾濫 ブロック	一般資産被害額						農作物被害額			公共土木施 設等被害額	営業停 止損失	家屋における 応急対策費用			事業所 におけ る応急 対策費 用	国・地方 公共 団体 におけ る応急 対策費 用	その他 の間 接被害	小計	合計	備考	
	家屋	家庭用 品	事業所資産		農漁家資産		小計	水稻	畑作物			小計	清掃労 働対価	代替活 動等							小計
			償却	在庫	償却	在庫															
土砂・洪水氾濫	6,988	2,416	1,302	398	14	8	11,125	41	9	50	10,050	540	301	164	464	189	1,413	0	2,606	23,831	
土石流	30,561	21,408	4,962	2,258	389	208	59,786	198	304	502	29,287	2,122	849	568	1,417	459	8,764	180,260	193,023	282,598	
合計	37,548	23,823	6,264	2,656	403	216	70,911	239	313	552	39,338	2,662	1,150	732	1,882	648	10,177	180,260	195,629	306,430	

様式－４（１）全体事業

土砂・洪水氾濫 年平均被害軽減期待額 水系名：淀川水系 河川名：木津川 対象河道：平成27年 単位：百万円

流量規模	超過確率	被害額			区間平均被害額 ④	区間確率 ⑤	年平均被害額 ④×⑤	年平均被害額の累計 =年平均被害軽減期待額	備考
		事業を実施しない場合 ①	事業を実施した場合 ②	軽減額 ③=①-②					
1/10	0.10000	0	0	0	—	—	—	0	
1/20	0.05000	8	8	0	0	0.050	0	0	
1/30	0.03333	532	495	37	18	0.017	0	0	
1/40	0.02500	4,725	2,577	2,148	1,093	0.008	9	9	
1/60	0.01667	20,216	7,835	12,381	7,265	0.008	61	70	
1/80	0.01250	34,330	11,613	22,717	17,549	0.004	73	143	
1/100	0.01000	55,370	23,831	31,538	27,128	0.003	68	211	

土石流氾濫 年平均被害軽減期待額 水系名：淀川水系 河川名：木津川 対象河道：平成27年 単位：百万円

流量規模	超過確率	被害額			区間平均被害額 ④	区間確率 ⑤	年平均被害額 ④×⑤	年平均被害額の累計 =年平均被害軽減期待額	備考
		事業を実施しない場合 ①	事業を実施した場合 ②	軽減額 ③=①-②					
1/10	0.10000	97,989	67,075	30,914	—	—	—	0	
1/20	0.05000	113,572	77,877	35,695	33,304	0.050	1,665	1,665	
1/100	0.01000	448,319	282,598	165,720	100,708	0.040	4,028	5,694	

様式－４（２）残事業

土砂・洪水氾濫 年平均被害軽減期待額 水系名：淀川水系 河川名：木津川 対象河道：平成27年 単位：百万円

流量規模	超過確率	被害額			区間平均被害額 ④	区間確率 ⑤	年平均被害額 ④×⑤	年平均被害額の累計 =年平均被害軽減期待額	備考
		事業を実施しない場合 ①	事業を実施した場合 ②	軽減額 ③=①-②					
1/10	0.10000	0	0	0	—	—	0		
1/20	0.05000	8	8	0	0	0.050	0		
1/30	0.03333	532	495	37	18	0.017	0		
1/40	0.02500	4,724	2,577	2,147	1,092	0.008	9		
1/60	0.01667	20,210	7,835	12,375	7,261	0.008	61		
1/80	0.01250	34,320	11,613	22,707	17,541	0.004	73		
1/100	0.01000	55,353	23,831	31,522	27,114	0.003	68		

土石流氾濫 年平均被害軽減期待額 水系名：淀川水系 河川名：木津川 対象河道：平成27年 単位：百万円

流量規模	超過確率	被害額			区間平均被害額 ④	区間確率 ⑤	年平均被害額 ④×⑤	年平均被害額の累計 =年平均被害軽減期待額	備考
		事業を実施しない場合 ①	事業を実施した場合 ②	軽減額 ③=①-②					
1/10	0.10000	95,780	67,075	28,705	—	—	0		
1/20	0.05000	111,011	77,877	33,134	30,919	0.050	1,546		
1/100	0.01000	437,608	282,598	155,010	94,072	0.040	3,763		

様式－４（３）既事業

土砂・洪水氾濫 年平均被害軽減期待額 水系名：淀川水系 河川名：木津川 対象河道：平成27年 単位：百万円

流量規模	超過確率	被害額			区間平均被害額 ④	区間確率 ⑤	年平均被害額 ④×⑤	年平均被害額の累計 =年平均被害軽減期待額	備考
		事業を実施しない場合 ①	事業を実施した場合 ②	軽減額 ③=①-②					
1/10	0.10000	0	0	0	—	—	0		
1/20	0.05000	8	8	0	0	0.050	0		
1/30	0.03333	532	532	0	0	0.017	0		
1/40	0.02500	4,725	4,724	1	1	0.008	0		
1/60	0.01667	20,216	20,210	6	4	0.008	0		
1/80	0.01250	34,330	34,320	10	8	0.004	0		
1/100	0.01000	55,370	55,353	17	13	0.003	0		

土石流氾濫 年平均被害軽減期待額 水系名：淀川水系 河川名：木津川 対象河道：平成27年 単位：百万円

流量規模	超過確率	被害額			区間平均被害額 ④	区間確率 ⑤	年平均被害額 ④×⑤	年平均被害額の累計 =年平均被害軽減期待額	備考
		事業を実施しない場合 ①	事業を実施した場合 ②	軽減額 ③=①-②					
1/10	0.10000	97,989	95,780	2,209	—	—	0		
1/20	0.05000	113,572	111,011	2,561	2,385	0.050	119		
1/100	0.01000	448,319	437,608	10,711	6,636	0.040	265		

様式-5

費用対便益 (全体事業)

水系名：淀川水系 河川名：木津川

単位：百万円

年次	年度	t	割引率 4%	デフ レ ー タ	便 益 (B)				費 用 (C)				費用便益比 B/C	純現在価値 B-C	経済的 内部 収益率 EIRR		
					便 益		残 存 価 値 ②	計 ①+②	建設費③		維持管理費④					計③+④	
					便 益	現在価値 ①			費用	現在価値	費用	現在価値				費用	現在価値
基準	R 2	0	1.000	1.000													
整備期間 (H 2 8 5 R 2 7 年)	H 28	-4	1.170	1.000	0	0			357	418			357	418			
	H 29	-3	1.125	1.000	43	48			494	555			494	555			
	H 30	-2	1.082	1.000	102	111			712	770			712	770			
	R 1	-1	1.040	1.000	188	195			1,235	1,284			1,235	1,284			
	R 2	0	1.000	1.000	336	336			406	406			406	406			
	R 3	1	0.962	1.000	385	370			458	440			458	440			
	R 4	2	0.925	1.000	606	560			458	423			458	423			
	R 5	3	0.889	1.000	826	735			458	407			458	407			
	R 6	4	0.855	1.000	1,047	895			458	392			458	392			
	R 7	5	0.822	1.000	1,268	1,042			458	376			458	376			
	R 8	6	0.790	1.000	1,489	1,177			458	362			458	362			
	R 9	7	0.760	1.000	1,710	1,299			458	348			458	348			
	R 10	8	0.731	1.000	1,930	1,410			458	335			458	335			
	R 11	9	0.703	1.000	2,151	1,511			458	322			458	322			
	R 12	10	0.676	1.000	2,372	1,602			458	309			458	309			
	R 13	11	0.650	1.000	2,593	1,684			458	298			458	298			
	R 14	12	0.625	1.000	2,813	1,757			458	286			458	286			
	R 15	13	0.601	1.000	3,034	1,822			458	275			458	275			
	R 16	14	0.577	1.000	3,255	1,880			458	264			458	264			
	R 17	15	0.555	1.000	3,476	1,930			458	254			458	254			
	R 18	16	0.534	1.000	3,697	1,974			458	245			458	245			
	R 19	17	0.513	1.000	3,917	2,011			458	235			458	235			
	R 20	18	0.494	1.000	4,138	2,043			458	226			458	226			
	R 21	19	0.475	1.000	4,359	2,069			458	217			458	217			
	R 22	20	0.456	1.000	4,580	2,090			458	209			458	209			
	R 23	21	0.439	1.000	4,800	2,107			458	201			458	201			
	R 24	22	0.422	1.000	5,021	2,119			458	193			458	193			
R 25	23	0.406	1.000	5,242	2,127			458	186			458	186				
R 26	24	0.390	1.000	5,463	2,131			458	179			458	179				
R 27	25	0.375	1.000	5,684	2,132			458	172			458	172				
施設完成後の 評価期間 (50年)	R 28	26	0.361	1.000	5,904	2,130					73	26	73	26			
	R 29	27	0.347	1.000	5,904	2,048					73	25	73	25			
	R 30	28	0.333	1.000	5,904	1,969					73	24	73	24			
	R 31	29	0.321	1.000	5,904	1,893					73	23	73	23			
	R 32	30	0.308	1.000	5,904	1,820					73	23	73	23			
	R 33	31	0.296	1.000	5,904	1,750					73	22	73	22			
	R 34	32	0.285	1.000	5,904	1,683					73	21	73	21			
	R 35	33	0.274	1.000	5,904	1,618					73	20	73	20			
	R 36	34	0.264	1.000	5,904	1,556					73	19	73	19			
	R 37	35	0.253	1.000	5,904	1,496					73	19	73	19			
	R 38	36	0.244	1.000	5,904	1,439					73	18	73	18			
	R 39	37	0.234	1.000	5,904	1,383					73	17	73	17			
	R 40	38	0.225	1.000	5,904	1,330					73	17	73	17			
	R 41	39	0.217	1.000	5,904	1,279					73	16	73	16			
	R 42	40	0.208	1.000	5,904	1,230					73	15	73	15			
	R 43	41	0.200	1.000	5,904	1,183					73	15	73	15			
	R 44	42	0.193	1.000	5,904	1,137					73	14	73	14			
	R 45	43	0.185	1.000	5,904	1,093					73	14	73	14			
	R 46	44	0.178	1.000	5,904	1,051					73	13	73	13			
	R 47	45	0.171	1.000	5,904	1,011					73	13	73	13			
	R 48	46	0.165	1.000	5,904	972					73	12	73	12			
	R 49	47	0.158	1.000	5,904	935					73	12	73	12			
	R 50	48	0.152	1.000	5,904	899					73	11	73	11			
	R 51	49	0.146	1.000	5,904	864					73	11	73	11			
	R 52	50	0.141	1.000	5,904	831					73	10	73	10			
	R 53	51	0.135	1.000	5,904	799					73	10	73	10			
	R 54	52	0.130	1.000	5,904	768					73	10	73	10			
	R 55	53	0.125	1.000	5,904	739					73	9	73	9			
	R 56	54	0.120	1.000	5,904	710					73	9	73	9			
	R 57	55	0.116	1.000	5,904	683					73	8	73	8			
	R 58	56	0.111	1.000	5,904	657					73	8	73	8			
	R 59	57	0.107	1.000	5,904	631					73	8	73	8			
	R 60	58	0.103	1.000	5,904	607					73	8	73	8			
	R 61	59	0.099	1.000	5,904	584					73	7	73	7			
	R 62	60	0.095	1.000	5,904	561					73	7	73	7			
	R 63	61	0.091	1.000	5,904	540					73	7	73	7			
	R 64	62	0.088	1.000	5,904	519					73	6	73	6			
	R 65	63	0.085	1.000	5,904	499					73	6	73	6			
	R 66	64	0.081	1.000	5,904	480					73	6	73	6			
	R 67	65	0.078	1.000	5,904	461					73	6	73	6			
	R 68	66	0.075	1.000	5,904	444					73	6	73	6			
	R 69	67	0.072	1.000	5,904	427					73	5	73	5			
	R 70	68	0.069	1.000	5,904	410					73	5	73	5			
	R 71	69	0.067	1.000	5,904	394					73	5	73	5			
	R 72	70	0.064	1.000	5,904	379					73	5	73	5			
	R 73	71	0.062	1.000	5,904	365					73	5	73	5			
	R 74	72	0.059	1.000	5,904	351					73	4	73	4			
	R 75	73	0.057	1.000	5,904	337					73	4	73	4			
	R 76	74	0.055	1.000	5,904	324					73	4	73	4			
	R 77	75	0.053	1.000	5,904	312					73	4	73	4			
合計					371,744	88,746	185	88,931	14,653	10,588	3,663	590	18,316	11,178	7.96	77,753	23%

様式-5

費用対便益（残事業）

水系名：淀川水系 河川名：木津川

単位：百万円

年次	年度	t	割引率 4%	デフ レター	費用対便益（残事業）				費用（C）						費用便益比 B/C	純現在価値 B-C	経済的 内部 収益率 EIRR
					便益		残存価値 ②	計 ①+②	建設費③		維持管理費④		計③+④				
					便益	現在価値 ①			費用	現在価値	費用	現在価値	費用	現在価値			
基準	R 2	0	1.000	1.000													
整備期間 (R 3 ~ R 27年)	R 3	1	0.962	1.000	0	0			458	440				458	440		
	R 4	2	0.925	1.000	221	204			458	423				458	423		
	R 5	3	0.889	1.000	442	393			458	407				458	407		
	R 6	4	0.855	1.000	662	566			458	392				458	392		
	R 7	5	0.822	1.000	883	726			458	376				458	376		
	R 8	6	0.790	1.000	1,104	872			458	362				458	362		
	R 9	7	0.760	1.000	1,325	1,007			458	348				458	348		
	R 10	8	0.731	1.000	1,545	1,129			458	335				458	335		
	R 11	9	0.703	1.000	1,766	1,241			458	322				458	322		
	R 12	10	0.676	1.000	1,987	1,342			458	309				458	309		
	R 13	11	0.650	1.000	2,208	1,434			458	298				458	298		
	R 14	12	0.625	1.000	2,429	1,517			458	286				458	286		
	R 15	13	0.601	1.000	2,649	1,591			458	275				458	275		
	R 16	14	0.577	1.000	2,870	1,657			458	264				458	264		
	R 17	15	0.555	1.000	3,091	1,716			458	254				458	254		
	R 18	16	0.534	1.000	3,312	1,768			458	245				458	245		
	R 19	17	0.513	1.000	3,533	1,814			458	235				458	235		
	R 20	18	0.494	1.000	3,753	1,853			458	226				458	226		
	R 21	19	0.475	1.000	3,974	1,886			458	217				458	217		
	R 22	20	0.456	1.000	4,195	1,914			458	209				458	209		
	R 23	21	0.439	1.000	4,416	1,938			458	201				458	201		
	R 24	22	0.422	1.000	4,636	1,956			458	193				458	193		
	R 25	23	0.406	1.000	4,857	1,971			458	186				458	186		
	R 26	24	0.390	1.000	5,078	1,981			458	179				458	179		
	R 27	25	0.375	1.000	5,299	1,988			458	172				458	172		
	施設完成後の 評価期間 (50年)	R 28	26	0.361	1.000	5,520	1,991					57	21	57	21		
		R 29	27	0.347	1.000	5,520	1,914					57	20	57	20		
R 30		28	0.333	1.000	5,520	1,841					57	19	57	19			
R 31		29	0.321	1.000	5,520	1,770					57	18	57	18			
R 32		30	0.308	1.000	5,520	1,702					57	18	57	18			
R 33		31	0.296	1.000	5,520	1,636					57	17	57	17			
R 34		32	0.285	1.000	5,520	1,573					57	16	57	16			
R 35		33	0.274	1.000	5,520	1,513					57	16	57	16			
R 36		34	0.264	1.000	5,520	1,455					57	15	57	15			
R 37		35	0.253	1.000	5,520	1,399					57	15	57	15			
R 38		36	0.244	1.000	5,520	1,345					57	14	57	14			
R 39		37	0.234	1.000	5,520	1,293					57	13	57	13			
R 40		38	0.225	1.000	5,520	1,243					57	13	57	13			
R 41		39	0.217	1.000	5,520	1,196					57	12	57	12			
R 42		40	0.208	1.000	5,520	1,150					57	12	57	12			
R 43		41	0.200	1.000	5,520	1,105					57	11	57	11			
R 44		42	0.193	1.000	5,520	1,063					57	11	57	11			
R 45		43	0.185	1.000	5,520	1,022					57	11	57	11			
R 46		44	0.178	1.000	5,520	983					57	10	57	10			
R 47		45	0.171	1.000	5,520	945					57	10	57	10			
R 48		46	0.165	1.000	5,520	909					57	9	57	9			
R 49		47	0.158	1.000	5,520	874					57	9	57	9			
R 50		48	0.152	1.000	5,520	840					57	9	57	9			
R 51		49	0.146	1.000	5,520	808					57	8	57	8			
R 52		50	0.141	1.000	5,520	777					57	8	57	8			
R 53		51	0.135	1.000	5,520	747					57	8	57	8			
R 54		52	0.130	1.000	5,520	718					57	7	57	7			
R 55		53	0.125	1.000	5,520	690					57	7	57	7			
R 56		54	0.120	1.000	5,520	664					57	7	57	7			
R 57		55	0.116	1.000	5,520	638					57	7	57	7			
R 58		56	0.111	1.000	5,520	614					57	6	57	6			
R 59		57	0.107	1.000	5,520	590					57	6	57	6			
R 60		58	0.103	1.000	5,520	568					57	6	57	6			
R 61		59	0.099	1.000	5,520	546					57	6	57	6			
R 62		60	0.095	1.000	5,520	525					57	5	57	5			
R 63		61	0.091	1.000	5,520	505					57	5	57	5			
R 64		62	0.088	1.000	5,520	485					57	5	57	5			
R 65		63	0.085	1.000	5,520	466					57	5	57	5			
R 66		64	0.081	1.000	5,520	449					57	5	57	5			
R 67		65	0.078	1.000	5,520	431					57	4	57	4			
R 68		66	0.075	1.000	5,520	415					57	4	57	4			
R 69		67	0.072	1.000	5,520	399					57	4	57	4			
R 70		68	0.069	1.000	5,520	383					57	4	57	4			
R 71		69	0.067	1.000	5,520	369					57	4	57	4			
R 72		70	0.064	1.000	5,520	354					57	4	57	4			
R 73		71	0.062	1.000	5,520	341					57	4	57	4			
R 74		72	0.059	1.000	5,520	328					57	3	57	3			
R 75		73	0.057	1.000	5,520	315					57	3	57	3			
R 76		74	0.055	1.000	5,520	303					57	3	57	3			
R 77		75	0.053	1.000	5,520	291					57	3	57	3			
合計					342,215	78,944	144	79,088	11,450	7,155	2,863	461	14,313	7,616	10.38	71.472	48%

様式-5

費用対便益 (全体事業：事業費+10%)

水系名：淀川水系 河川名：木津川

単位：百万円

年次	年度	t	割引率 4%	デフ レ ー タ	便 益 (B)			費 用 (C)				費用便益比 B/C	純現在価値 B-C	経済的 内部 収益率 EIRR			
					便 益		残存 価値 ②	建設費③		維持管理費④					計③+④		
					便 益 ①	現在価値 ①		費用	現在価値	費用	現在価値				費用	現在価値	
基準	R 2	0	1.000	1.000													
整備期間 (H 2 8 5 R 2 7 年)	H 28	-4	1.170	1.000	0	0		357	418			357	418				
	H 29	-3	1.125	1.000	43	48		494	555			494	555				
	H 30	-2	1.082	1.000	102	111		712	770			712	770				
	R 1	-1	1.040	1.000	188	195		1,235	1,284			1,235	1,284				
	R 2	0	1.000	1.000	336	336		406	406			406	406				
	R 3	1	0.962	1.000	385	370		504	484			504	484				
	R 4	2	0.925	1.000	606	560		504	466			504	466				
	R 5	3	0.889	1.000	826	735		504	448			504	448				
	R 6	4	0.855	1.000	1,047	895		504	431			504	431				
	R 7	5	0.822	1.000	1,268	1,042		504	414			504	414				
	R 8	6	0.790	1.000	1,489	1,177		504	398			504	398				
	R 9	7	0.760	1.000	1,710	1,299		504	383			504	383				
	R 10	8	0.731	1.000	1,930	1,410		504	368			504	368				
	R 11	9	0.703	1.000	2,151	1,511		504	354			504	354				
	R 12	10	0.676	1.000	2,372	1,602		504	340			504	340				
	R 13	11	0.650	1.000	2,593	1,684		504	327			504	327				
	R 14	12	0.625	1.000	2,813	1,757		504	315			504	315				
	R 15	13	0.601	1.000	3,034	1,822		504	303			504	303				
	R 16	14	0.577	1.000	3,255	1,880		504	291			504	291				
	R 17	15	0.555	1.000	3,476	1,930		504	280			504	280				
	R 18	16	0.534	1.000	3,697	1,974		504	269			504	269				
	R 19	17	0.513	1.000	3,917	2,011		504	259			504	259				
	R 20	18	0.494	1.000	4,138	2,043		504	249			504	249				
	R 21	19	0.475	1.000	4,359	2,069		504	239			504	239				
	R 22	20	0.456	1.000	4,580	2,090		504	230			504	230				
	R 23	21	0.439	1.000	4,800	2,107		504	221			504	221				
	R 24	22	0.422	1.000	5,021	2,119		504	213			504	213				
R 25	23	0.406	1.000	5,242	2,127		504	204			504	204					
R 26	24	0.390	1.000	5,463	2,131		504	197			504	197					
R 27	25	0.375	1.000	5,684	2,132		504	189			504	189					
施設完成後の 評価期間 (5 0 年)	R 28	26	0.361	1.000	5,904	2,130				73	26	73	26				
	R 29	27	0.347	1.000	5,904	2,048				73	25	73	25				
	R 30	28	0.333	1.000	5,904	1,969				73	24	73	24				
	R 31	29	0.321	1.000	5,904	1,893				73	23	73	23				
	R 32	30	0.308	1.000	5,904	1,820				73	23	73	23				
	R 33	31	0.296	1.000	5,904	1,750				73	22	73	22				
	R 34	32	0.285	1.000	5,904	1,683				73	21	73	21				
	R 35	33	0.274	1.000	5,904	1,618				73	20	73	20				
	R 36	34	0.264	1.000	5,904	1,556				73	19	73	19				
	R 37	35	0.253	1.000	5,904	1,496				73	19	73	19				
	R 38	36	0.244	1.000	5,904	1,439				73	18	73	18				
	R 39	37	0.234	1.000	5,904	1,383				73	17	73	17				
	R 40	38	0.225	1.000	5,904	1,330				73	17	73	17				
	R 41	39	0.217	1.000	5,904	1,279				73	16	73	16				
	R 42	40	0.208	1.000	5,904	1,230				73	15	73	15				
	R 43	41	0.200	1.000	5,904	1,183				73	15	73	15				
	R 44	42	0.193	1.000	5,904	1,137				73	14	73	14				
	R 45	43	0.185	1.000	5,904	1,093				73	14	73	14				
	R 46	44	0.178	1.000	5,904	1,051				73	13	73	13				
	R 47	45	0.171	1.000	5,904	1,011				73	13	73	13				
	R 48	46	0.165	1.000	5,904	972				73	12	73	12				
	R 49	47	0.158	1.000	5,904	935				73	12	73	12				
	R 50	48	0.152	1.000	5,904	899				73	11	73	11				
	R 51	49	0.146	1.000	5,904	864				73	11	73	11				
	R 52	50	0.141	1.000	5,904	831				73	10	73	10				
	R 53	51	0.135	1.000	5,904	799				73	10	73	10				
	R 54	52	0.130	1.000	5,904	768				73	10	73	10				
	R 55	53	0.125	1.000	5,904	739				73	9	73	9				
	R 56	54	0.120	1.000	5,904	710				73	9	73	9				
	R 57	55	0.116	1.000	5,904	683				73	8	73	8				
	R 58	56	0.111	1.000	5,904	657				73	8	73	8				
	R 59	57	0.107	1.000	5,904	631				73	8	73	8				
	R 60	58	0.103	1.000	5,904	607				73	8	73	8				
	R 61	59	0.099	1.000	5,904	584				73	7	73	7				
	R 62	60	0.095	1.000	5,904	561				73	7	73	7				
	R 63	61	0.091	1.000	5,904	540				73	7	73	7				
	R 64	62	0.088	1.000	5,904	519				73	6	73	6				
	R 65	63	0.085	1.000	5,904	499				73	6	73	6				
	R 66	64	0.081	1.000	5,904	480				73	6	73	6				
	R 67	65	0.078	1.000	5,904	461				73	6	73	6				
	R 68	66	0.075	1.000	5,904	444				73	6	73	6				
	R 69	67	0.072	1.000	5,904	427				73	5	73	5				
	R 70	68	0.069	1.000	5,904	410				73	5	73	5				
	R 71	69	0.067	1.000	5,904	394				73	5	73	5				
	R 72	70	0.064	1.000	5,904	379				73	5	73	5				
	R 73	71	0.062	1.000	5,904	365				73	5	73	5				
	R 74	72	0.059	1.000	5,904	351				73	4	73	4				
	R 75	73	0.057	1.000	5,904	337				73	4	73	4				
	R 76	74	0.055	1.000	5,904	324				73	4	73	4				
	R 77	75	0.053	1.000	5,904	312				73	4	73	4				
合計					371,744	88,746	199	88,946	15,798	11,303	3,663	590	19,461	11,894	7.48	77.052	22%

様式-5

費用対便益 (全体事業：事業費-10%)

水系名：淀川水系 河川名：木津川

単位：百万円

年次	年度	t	割引率 4%	デフ レ ー タ	便 益 (B)				費 用 (C)				費用便益比 B/C	純現在価値 B-C	経済的 内部 収益率 EIRR		
					便 益		残存 価値 ②	計 ①+②	建設費③		維持管理費④					計③+④	
					便 益	現在価値 ①			費用	現在価値	費用	現在価値				費用	現在価値
基準	R 2	0	1.000	1.000													
整備期間 (H 2 8 5 R 2 7 年)	H 28	-4	1.170	1.000	0	0			357	418			357	418			
	H 29	-3	1.125	1.000	43	48			494	555			494	555			
	H 30	-2	1.082	1.000	102	111			712	770			712	770			
	R 1	-1	1.040	1.000	188	195			1,235	1,284			1,235	1,284			
	R 2	0	1.000	1.000	336	336			406	406			406	406			
	R 3	1	0.962	1.000	385	370			412	396			412	396			
	R 4	2	0.925	1.000	606	560			412	381			412	381			
	R 5	3	0.889	1.000	826	735			412	366			412	366			
	R 6	4	0.855	1.000	1,047	895			412	352			412	352			
	R 7	5	0.822	1.000	1,268	1,042			412	339			412	339			
	R 8	6	0.790	1.000	1,489	1,177			412	326			412	326			
	R 9	7	0.760	1.000	1,710	1,299			412	313			412	313			
	R 10	8	0.731	1.000	1,930	1,410			412	301			412	301			
	R 11	9	0.703	1.000	2,151	1,511			412	290			412	290			
	R 12	10	0.676	1.000	2,372	1,602			412	278			412	278			
	R 13	11	0.650	1.000	2,593	1,684			412	268			412	268			
	R 14	12	0.625	1.000	2,813	1,757			412	257			412	257			
	R 15	13	0.601	1.000	3,034	1,822			412	248			412	248			
	R 16	14	0.577	1.000	3,255	1,880			412	238			412	238			
	R 17	15	0.555	1.000	3,476	1,930			412	229			412	229			
	R 18	16	0.534	1.000	3,697	1,974			412	220			412	220			
	R 19	17	0.513	1.000	3,917	2,011			412	212			412	212			
	R 20	18	0.494	1.000	4,138	2,043			412	203			412	203			
	R 21	19	0.475	1.000	4,359	2,069			412	196			412	196			
	R 22	20	0.456	1.000	4,580	2,090			412	188			412	188			
	R 23	21	0.439	1.000	4,800	2,107			412	181			412	181			
	R 24	22	0.422	1.000	5,021	2,119			412	174			412	174			
R 25	23	0.406	1.000	5,242	2,127			412	167			412	167				
R 26	24	0.390	1.000	5,463	2,131			412	161			412	161				
R 27	25	0.375	1.000	5,684	2,132			412	155			412	155				
施設完成後の 評価期間 (5 0 年)	R 28	26	0.361	1.000	5,904	2,130					73	26	73	26			
	R 29	27	0.347	1.000	5,904	2,048					73	25	73	25			
	R 30	28	0.333	1.000	5,904	1,969					73	24	73	24			
	R 31	29	0.321	1.000	5,904	1,893					73	23	73	23			
	R 32	30	0.308	1.000	5,904	1,820					73	23	73	23			
	R 33	31	0.296	1.000	5,904	1,750					73	22	73	22			
	R 34	32	0.285	1.000	5,904	1,683					73	21	73	21			
	R 35	33	0.274	1.000	5,904	1,618					73	20	73	20			
	R 36	34	0.264	1.000	5,904	1,556					73	19	73	19			
	R 37	35	0.253	1.000	5,904	1,496					73	19	73	19			
	R 38	36	0.244	1.000	5,904	1,439					73	18	73	18			
	R 39	37	0.234	1.000	5,904	1,383					73	17	73	17			
	R 40	38	0.225	1.000	5,904	1,330					73	17	73	17			
	R 41	39	0.217	1.000	5,904	1,279					73	16	73	16			
	R 42	40	0.208	1.000	5,904	1,230					73	15	73	15			
	R 43	41	0.200	1.000	5,904	1,183					73	15	73	15			
	R 44	42	0.193	1.000	5,904	1,137					73	14	73	14			
	R 45	43	0.185	1.000	5,904	1,093					73	14	73	14			
	R 46	44	0.178	1.000	5,904	1,051					73	13	73	13			
	R 47	45	0.171	1.000	5,904	1,011					73	13	73	13			
	R 48	46	0.165	1.000	5,904	972					73	12	73	12			
	R 49	47	0.158	1.000	5,904	935					73	12	73	12			
	R 50	48	0.152	1.000	5,904	899					73	11	73	11			
	R 51	49	0.146	1.000	5,904	864					73	11	73	11			
	R 52	50	0.141	1.000	5,904	831					73	10	73	10			
	R 53	51	0.135	1.000	5,904	799					73	10	73	10			
	R 54	52	0.130	1.000	5,904	768					73	10	73	10			
	R 55	53	0.125	1.000	5,904	739					73	9	73	9			
	R 56	54	0.120	1.000	5,904	710					73	9	73	9			
	R 57	55	0.116	1.000	5,904	683					73	8	73	8			
	R 58	56	0.111	1.000	5,904	657					73	8	73	8			
	R 59	57	0.107	1.000	5,904	631					73	8	73	8			
	R 60	58	0.103	1.000	5,904	607					73	8	73	8			
	R 61	59	0.099	1.000	5,904	584					73	7	73	7			
	R 62	60	0.095	1.000	5,904	561					73	7	73	7			
	R 63	61	0.091	1.000	5,904	540					73	7	73	7			
	R 64	62	0.088	1.000	5,904	519					73	6	73	6			
	R 65	63	0.085	1.000	5,904	499					73	6	73	6			
	R 66	64	0.081	1.000	5,904	480					73	6	73	6			
	R 67	65	0.078	1.000	5,904	461					73	6	73	6			
	R 68	66	0.075	1.000	5,904	444					73	6	73	6			
	R 69	67	0.072	1.000	5,904	427					73	5	73	5			
	R 70	68	0.069	1.000	5,904	410					73	5	73	5			
	R 71	69	0.067	1.000	5,904	394					73	5	73	5			
	R 72	70	0.064	1.000	5,904	379					73	5	73	5			
	R 73	71	0.062	1.000	5,904	365					73	5	73	5			
	R 74	72	0.059	1.000	5,904	351					73	4	73	4			
	R 75	73	0.057	1.000	5,904	337					73	4	73	4			
	R 76	74	0.055	1.000	5,904	324					73	4	73	4			
	R 77	75	0.053	1.000	5,904	312					73	4	73	4			
合計					371,744	88,746	170	88,917	13,508	9,872	3,663	590	17,171	10,463	8.50	78.454	23%

様式-5

費用対便益 (全体事業: 工期+10%)

水系名: 淀川水系 河川名: 木津川

単位: 百万円

年次	年度	t	割引率 4%	デフ レ ー タ	便 益 (B)			費 用 (C)				費用便益比 B/C	純現在価値 B-C	経済的 内部 収益率 EIRR			
					便 益		残 存 価 値 ②	建設費③		維持管理費④					計③+④		
					便 益	現在価値 ①		費用	現在価値	費用	現在価値				費用	現在価値	
基準	R 2	0	1.000	1.000													
整備期間 (H28~R30年)	H 28	-4	1.170	1.000	0	0		357	418			357	418				
	H 29	-3	1.125	1.000	43	48		494	555			494	555				
	H 30	-2	1.082	1.000	102	111		712	770			712	770				
	R 1	-1	1.040	1.000	188	195		1,235	1,284			1,235	1,284				
	R 2	0	1.000	1.000	336	336		406	406			406	406				
	R 3	1	0.962	1.000	385	370		409	393			409	393				
	R 4	2	0.925	1.000	582	538		409	378			409	378				
	R 5	3	0.889	1.000	779	693		409	364			409	364				
	R 6	4	0.855	1.000	976	834		409	350			409	350				
	R 7	5	0.822	1.000	1,173	964		409	336			409	336				
	R 8	6	0.790	1.000	1,370	1,083		409	323			409	323				
	R 9	7	0.760	1.000	1,568	1,191		409	311			409	311				
	R 10	8	0.731	1.000	1,765	1,289		409	299			409	299				
	R 11	9	0.703	1.000	1,962	1,378		409	287			409	287				
	R 12	10	0.676	1.000	2,159	1,459		409	276			409	276				
	R 13	11	0.650	1.000	2,356	1,530		409	266			409	266				
	R 14	12	0.625	1.000	2,553	1,595		409	255			409	255				
	R 15	13	0.601	1.000	2,750	1,652		409	246			409	246				
	R 16	14	0.577	1.000	2,947	1,702		409	236			409	236				
	R 17	15	0.555	1.000	3,145	1,746		409	227			409	227				
	R 18	16	0.534	1.000	3,342	1,784		409	218			409	218				
	R 19	17	0.513	1.000	3,539	1,817		409	210			409	210				
	R 20	18	0.494	1.000	3,736	1,844		409	202			409	202				
	R 21	19	0.475	1.000	3,933	1,867		409	194			409	194				
	R 22	20	0.456	1.000	4,130	1,885		409	187			409	187				
	R 23	21	0.439	1.000	4,327	1,899		409	179			409	179				
	R 24	22	0.422	1.000	4,525	1,909		409	173			409	173				
	R 25	23	0.406	1.000	4,722	1,916		409	166			409	166				
	R 26	24	0.390	1.000	4,919	1,919		409	160			409	160				
	R 27	25	0.375	1.000	5,116	1,919		409	153			409	153				
R 28	26	0.361	1.000	5,313	1,916		409	147			409	147					
R 29	27	0.347	1.000	5,510	1,911		409	142			409	142					
R 30	28	0.333	1.000	5,707	1,903		409	136			409	136					
施設完成後の 評価期間 (50年)	R 31	29	0.321	1.000	5,904	1,893				73	23	73	23				
	R 32	30	0.308	1.000	5,904	1,820				73	23	73	23				
	R 33	31	0.296	1.000	5,904	1,750				73	22	73	22				
	R 34	32	0.285	1.000	5,904	1,683				73	21	73	21				
	R 35	33	0.274	1.000	5,904	1,618				73	20	73	20				
	R 36	34	0.264	1.000	5,904	1,556				73	19	73	19				
	R 37	35	0.253	1.000	5,904	1,496				73	19	73	19				
	R 38	36	0.244	1.000	5,904	1,439				73	18	73	18				
	R 39	37	0.234	1.000	5,904	1,383				73	17	73	17				
	R 40	38	0.225	1.000	5,904	1,330				73	17	73	17				
	R 41	39	0.217	1.000	5,904	1,279				73	16	73	16				
	R 42	40	0.208	1.000	5,904	1,230				73	15	73	15				
	R 43	41	0.200	1.000	5,904	1,183				73	15	73	15				
	R 44	42	0.193	1.000	5,904	1,137				73	14	73	14				
	R 45	43	0.185	1.000	5,904	1,093				73	14	73	14				
	R 46	44	0.178	1.000	5,904	1,051				73	13	73	13				
	R 47	45	0.171	1.000	5,904	1,011				73	13	73	13				
	R 48	46	0.165	1.000	5,904	972				73	12	73	12				
	R 49	47	0.158	1.000	5,904	935				73	12	73	12				
	R 50	48	0.152	1.000	5,904	899				73	11	73	11				
	R 51	49	0.146	1.000	5,904	864				73	11	73	11				
	R 52	50	0.141	1.000	5,904	831				73	10	73	10				
	R 53	51	0.135	1.000	5,904	799				73	10	73	10				
	R 54	52	0.130	1.000	5,904	768				73	10	73	10				
	R 55	53	0.125	1.000	5,904	739				73	9	73	9				
	R 56	54	0.120	1.000	5,904	710				73	9	73	9				
	R 57	55	0.116	1.000	5,904	683				73	8	73	8				
	R 58	56	0.111	1.000	5,904	657				73	8	73	8				
	R 59	57	0.107	1.000	5,904	631				73	8	73	8				
	R 60	58	0.103	1.000	5,904	607				73	8	73	8				
	R 61	59	0.099	1.000	5,904	584				73	7	73	7				
	R 62	60	0.095	1.000	5,904	561				73	7	73	7				
R 63	61	0.091	1.000	5,904	540				73	7	73	7					
R 64	62	0.088	1.000	5,904	519				73	6	73	6					
R 65	63	0.085	1.000	5,904	499				73	6	73	6					
R 66	64	0.081	1.000	5,904	480				73	6	73	6					
R 67	65	0.078	1.000	5,904	461				73	6	73	6					
R 68	66	0.075	1.000	5,904	444				73	6	73	6					
R 69	67	0.072	1.000	5,904	427				73	5	73	5					
R 70	68	0.069	1.000	5,904	410				73	5	73	5					
R 71	69	0.067	1.000	5,904	394				73	5	73	5					
R 72	70	0.064	1.000	5,904	379				73	5	73	5					
R 73	71	0.062	1.000	5,904	365				73	5	73	5					
R 74	72	0.059	1.000	5,904	351				73	4	73	4					
R 75	73	0.057	1.000	5,904	337				73	4	73	4					
R 76	74	0.055	1.000	5,904	324				73	4	73	4					
R 77	75	0.053	1.000	5,904	312				73	4	73	4					
R 78	76	0.051	1.000	5,904	299.7				73.3	3.7	73.3	3.7					
R 79	77	0.049	1.000	5,904	288.1				73.3	3.6	73.3	3.6					
R 80	78	0.047	1.000	5,904	277.1				73.3	3.4	73.3	3.4					
合計					381,178	85,503	164	85,667	14,653	10,247	3,663	525	18,316	10,772	7.95	74.895	22%

様式-5

費用対便益 (全体事業：工期-10%)

水系名：淀川水系 河川名：木津川

単位：百万円

年次	年度	t	割引率 4%	デフ レ ー タ ー	便 益 (B)				費 用 (C)				費用便益比 B/C	純現在価値 B-C	経済的 内部 収益率 EIRR		
					便益		残存 価値 ②	計 ①+②	建設費③		維持管理費④					計③+④	
					便益 ①	現在価値			費用	現在価値	費用	現在価値				費用	現在価値
基準	R 2	0	1.000	1.000													
整備期間 (H 2 8 5 R 2 4 年)	H 28	-4	1.170	1.000	0	0			357	418			357	418			
	H 29	-3	1.125	1.000	43	48			494	555			494	555			
	H 30	-2	1.082	1.000	102	111			712	770			712	770			
	R 1	-1	1.040	1.000	188	195			1,235	1,284			1,235	1,284			
	R 2	0	1.000	1.000	336	336			406	406			406	406			
	R 3	1	0.962	1.000	385	370			520	500			520	500			
	R 4	2	0.925	1.000	636	588			520	481			520	481			
	R 5	3	0.889	1.000	887	788			520	463			520	463			
	R 6	4	0.855	1.000	1,137	972			520	445			520	445			
	R 7	5	0.822	1.000	1,388	1,141			520	428			520	428			
	R 8	6	0.790	1.000	1,639	1,296			520	411			520	411			
	R 9	7	0.760	1.000	1,890	1,436			520	396			520	396			
	R 10	8	0.731	1.000	2,141	1,564			520	380			520	380			
	R 11	9	0.703	1.000	2,392	1,681			520	366			520	366			
	R 12	10	0.676	1.000	2,643	1,785			520	352			520	352			
	R 13	11	0.650	1.000	2,894	1,880			520	338			520	338			
	R 14	12	0.625	1.000	3,145	1,964			520	325			520	325			
	R 15	13	0.601	1.000	3,395	2,039			520	313			520	313			
	R 16	14	0.577	1.000	3,646	2,106			520	301			520	301			
	R 17	15	0.555	1.000	3,897	2,164			520	289			520	289			
	R 18	16	0.534	1.000	4,148	2,215			520	278			520	278			
	R 19	17	0.513	1.000	4,399	2,258			520	267			520	267			
	R 20	18	0.494	1.000	4,650	2,295			520	257			520	257			
	R 21	19	0.475	1.000	4,901	2,326			520	247			520	247			
R 22	20	0.456	1.000	5,152	2,351			520	238			520	238				
R 23	21	0.439	1.000	5,403	2,371			520	228			520	228				
R 24	22	0.422	1.000	5,654	2,386			520	220			520	220				
施設完成後の 評価期間 (5 0 年)	R 25	23	0.406	1.000	5,904	2,396					73	30	73	30			
	R 26	24	0.390	1.000	5,904	2,303					73	29	73	29			
	R 27	25	0.375	1.000	5,904	2,215					73	27	73	27			
	R 28	26	0.361	1.000	5,904	2,130					73	26	73	26			
	R 29	27	0.347	1.000	5,904	2,048					73	25	73	25			
	R 30	28	0.333	1.000	5,904	1,969					73	24	73	24			
	R 31	29	0.321	1.000	5,904	1,893					73	23	73	23			
	R 32	30	0.308	1.000	5,904	1,820					73	23	73	23			
	R 33	31	0.296	1.000	5,904	1,750					73	22	73	22			
	R 34	32	0.285	1.000	5,904	1,683					73	21	73	21			
	R 35	33	0.274	1.000	5,904	1,618					73	20	73	20			
	R 36	34	0.264	1.000	5,904	1,556					73	19	73	19			
	R 37	35	0.253	1.000	5,904	1,496					73	19	73	19			
	R 38	36	0.244	1.000	5,904	1,439					73	18	73	18			
	R 39	37	0.234	1.000	5,904	1,383					73	17	73	17			
	R 40	38	0.225	1.000	5,904	1,330					73	17	73	17			
	R 41	39	0.217	1.000	5,904	1,279					73	16	73	16			
	R 42	40	0.208	1.000	5,904	1,230					73	15	73	15			
	R 43	41	0.200	1.000	5,904	1,183					73	15	73	15			
	R 44	42	0.193	1.000	5,904	1,137					73	14	73	14			
	R 45	43	0.185	1.000	5,904	1,093					73	14	73	14			
	R 46	44	0.178	1.000	5,904	1,051					73	13	73	13			
	R 47	45	0.171	1.000	5,904	1,011					73	13	73	13			
	R 48	46	0.165	1.000	5,904	972					73	12	73	12			
	R 49	47	0.158	1.000	5,904	935					73	12	73	12			
	R 50	48	0.152	1.000	5,904	899					73	11	73	11			
	R 51	49	0.146	1.000	5,904	864					73	11	73	11			
	R 52	50	0.141	1.000	5,904	831					73	10	73	10			
	R 53	51	0.135	1.000	5,904	799					73	10	73	10			
	R 54	52	0.130	1.000	5,904	768					73	10	73	10			
	R 55	53	0.125	1.000	5,904	739					73	9	73	9			
	R 56	54	0.120	1.000	5,904	710					73	9	73	9			
	R 57	55	0.116	1.000	5,904	683					73	8	73	8			
	R 58	56	0.111	1.000	5,904	657					73	8	73	8			
	R 59	57	0.107	1.000	5,904	631					73	8	73	8			
	R 60	58	0.103	1.000	5,904	607					73	8	73	8			
	R 61	59	0.099	1.000	5,904	584					73	7	73	7			
	R 62	60	0.095	1.000	5,904	561					73	7	73	7			
	R 63	61	0.091	1.000	5,904	540					73	7	73	7			
	R 64	62	0.088	1.000	5,904	519					73	6	73	6			
	R 65	63	0.085	1.000	5,904	499					73	6	73	6			
	R 66	64	0.081	1.000	5,904	480					73	6	73	6			
	R 67	65	0.078	1.000	5,904	461					73	6	73	6			
	R 68	66	0.075	1.000	5,904	444					73	6	73	6			
	R 69	67	0.072	1.000	5,904	427					73	5	73	5			
	R 70	68	0.069	1.000	5,904	410					73	5	73	5			
	R 71	69	0.067	1.000	5,904	394					73	5	73	5			
	R 72	70	0.064	1.000	5,904	379					73	5	73	5			
R 73	71	0.062	1.000	5,904	365					73	5	73	5				
R 74	72	0.059	1.000	5,904	351					73	4	73	4				
合計					362,310	92,187	208	92,395	14,653	10,954	3,663	664	18,316	11,618	7.95	80,777	23%

様式-5

費用対便益 (全体事業: 資産+10%)

水系名: 淀川水系 河川名: 木津川

単位: 百万円

年次	年度	t	割引率 4%	デフ レ ー タ	便 益 (B)				費 用 (C)				費用便益比 B/C	純現在価値 B-C	経済的 内部 収益率 EIRR			
					便 益		残 存 価 値 ②	計 ①+②	建設費③		維持管理費④					計③+④		
					便 益	現在価値 ①			費用	現在価値	費用	現在価値				費用	現在価値	
基準	R 2	0	1.000	1.000														
整備期間 (H 2 8 5 R 2 7 年)	H 28	-4	1.170	1.000	0	0			357	418			357	418				
	H 29	-3	1.125	1.000	47	53			494	555			494	555				
	H 30	-2	1.082	1.000	112	121			712	770			712	770				
	R 1	-1	1.040	1.000	205	214			1,235	1,284			1,235	1,284				
	R 2	0	1.000	1.000	368	368			406	406			406	406				
	R 3	1	0.962	1.000	421	405			458	440			458	440				
	R 4	2	0.925	1.000	663	613			458	423			458	423				
	R 5	3	0.889	1.000	905	804			458	407			458	407				
	R 6	4	0.855	1.000	1,147	980			458	392			458	392				
	R 7	5	0.822	1.000	1,388	1,141			458	376			458	376				
	R 8	6	0.790	1.000	1,630	1,288			458	362			458	362				
	R 9	7	0.760	1.000	1,872	1,423			458	348			458	348				
	R 10	8	0.731	1.000	2,114	1,544			458	335			458	335				
	R 11	9	0.703	1.000	2,356	1,655			458	322			458	322				
	R 12	10	0.676	1.000	2,597	1,755			458	309			458	309				
	R 13	11	0.650	1.000	2,839	1,844			458	298			458	298				
	R 14	12	0.625	1.000	3,081	1,924			458	286			458	286				
	R 15	13	0.601	1.000	3,323	1,996			458	275			458	275				
	R 16	14	0.577	1.000	3,565	2,058			458	264			458	264				
	R 17	15	0.555	1.000	3,806	2,114			458	254			458	254				
	R 18	16	0.534	1.000	4,048	2,161			458	245			458	245				
	R 19	17	0.513	1.000	4,290	2,202			458	235			458	235				
	R 20	18	0.494	1.000	4,532	2,237			458	226			458	226				
	R 21	19	0.475	1.000	4,774	2,266			458	217			458	217				
	R 22	20	0.456	1.000	5,015	2,289			458	209			458	209				
	R 23	21	0.439	1.000	5,257	2,307			458	201			458	201				
	R 24	22	0.422	1.000	5,499	2,320			458	193			458	193				
R 25	23	0.406	1.000	5,741	2,329			458	186			458	186					
R 26	24	0.390	1.000	5,983	2,334			458	179			458	179					
R 27	25	0.375	1.000	6,224	2,335			458	172			458	172					
施設完成後の 評価期間 (50年)	R 28	26	0.361	1.000	6,466	2,332					73	26	73	26				
	R 29	27	0.347	1.000	6,466	2,243					73	25	73	25				
	R 30	28	0.333	1.000	6,466	2,156					73	24	73	24				
	R 31	29	0.321	1.000	6,466	2,073					73	23	73	23				
	R 32	30	0.308	1.000	6,466	1,994					73	23	73	23				
	R 33	31	0.296	1.000	6,466	1,917					73	22	73	22				
	R 34	32	0.285	1.000	6,466	1,843					73	21	73	21				
	R 35	33	0.274	1.000	6,466	1,772					73	20	73	20				
	R 36	34	0.264	1.000	6,466	1,704					73	19	73	19				
	R 37	35	0.253	1.000	6,466	1,639					73	19	73	19				
	R 38	36	0.244	1.000	6,466	1,576					73	18	73	18				
	R 39	37	0.234	1.000	6,466	1,515					73	17	73	17				
	R 40	38	0.225	1.000	6,466	1,457					73	17	73	17				
	R 41	39	0.217	1.000	6,466	1,401					73	16	73	16				
	R 42	40	0.208	1.000	6,466	1,347					73	15	73	15				
	R 43	41	0.200	1.000	6,466	1,295					73	15	73	15				
	R 44	42	0.193	1.000	6,466	1,245					73	14	73	14				
	R 45	43	0.185	1.000	6,466	1,197					73	14	73	14				
	R 46	44	0.178	1.000	6,466	1,151					73	13	73	13				
	R 47	45	0.171	1.000	6,466	1,107					73	13	73	13				
	R 48	46	0.165	1.000	6,466	1,064					73	12	73	12				
	R 49	47	0.158	1.000	6,466	1,023					73	12	73	12				
	R 50	48	0.152	1.000	6,466	984					73	11	73	11				
	R 51	49	0.146	1.000	6,466	946					73	11	73	11				
	R 52	50	0.141	1.000	6,466	910					73	10	73	10				
	R 53	51	0.135	1.000	6,466	875					73	10	73	10				
	R 54	52	0.130	1.000	6,466	841					73	10	73	10				
	R 55	53	0.125	1.000	6,466	809					73	9	73	9				
	R 56	54	0.120	1.000	6,466	778					73	9	73	9				
	R 57	55	0.116	1.000	6,466	748					73	8	73	8				
	R 58	56	0.111	1.000	6,466	719					73	8	73	8				
	R 59	57	0.107	1.000	6,466	691					73	8	73	8				
	R 60	58	0.103	1.000	6,466	665					73	8	73	8				
	R 61	59	0.099	1.000	6,466	639					73	7	73	7				
	R 62	60	0.095	1.000	6,466	615					73	7	73	7				
	R 63	61	0.091	1.000	6,466	591					73	7	73	7				
	R 64	62	0.088	1.000	6,466	568					73	6	73	6				
	R 65	63	0.085	1.000	6,466	546					73	6	73	6				
	R 66	64	0.081	1.000	6,466	525					73	6	73	6				
	R 67	65	0.078	1.000	6,466	505					73	6	73	6				
	R 68	66	0.075	1.000	6,466	486					73	6	73	6				
	R 69	67	0.072	1.000	6,466	467					73	5	73	5				
	R 70	68	0.069	1.000	6,466	449					73	5	73	5				
	R 71	69	0.067	1.000	6,466	432					73	5	73	5				
	R 72	70	0.064	1.000	6,466	415					73	5	73	5				
	R 73	71	0.062	1.000	6,466	399					73	5	73	5				
	R 74	72	0.059	1.000	6,466	384					73	4	73	4				
	R 75	73	0.057	1.000	6,466	369					73	4	73	4				
	R 76	74	0.055	1.000	6,466	355					73	4	73	4				
	R 77	75	0.053	1.000	6,466	341					73	4	73	4				
	合計					407,111	97,187	185	97,372	14,653	10,588	3,663	590	18,316	11,178	8.71	86.194	24%

様式-5

費用対便益 (全体事業: 資産-10%)

水系名: 淀川水系 河川名: 木津川

単位: 百万円

年次	年度	t	割引率 4%	デフ レ ー タ	便 益 (B)				費 用 (C)				費用便益比 B/C	純現在価値 B-C	経済的 内部 収益率 EIRR		
					便益		残存 価値 ②	計 ①+②	建設費③		維持管理費④					計③+④	
					便益 ①	現在価値			費用	現在価値	費用	現在価値				費用	現在価値
基準	R 2	0	1.000	1.000													
整備期間 (H 2 8 5 R 2 7 年)	H 28	-4	1.170	1.000	0	0			357	418			357	418			
	H 29	-3	1.125	1.000	39	44			494	555			494	555			
	H 30	-2	1.082	1.000	93	100			712	770			712	770			
	R 1	-1	1.040	1.000	170	177			1,235	1,284			1,235	1,284			
	R 2	0	1.000	1.000	304	304			406	406			406	406			
	R 3	1	0.962	1.000	349	335			458	440			458	440			
	R 4	2	0.925	1.000	548	507			458	423			458	423			
	R 5	3	0.889	1.000	748	665			458	407			458	407			
	R 6	4	0.855	1.000	948	810			458	392			458	392			
	R 7	5	0.822	1.000	1,148	943			458	376			458	376			
	R 8	6	0.790	1.000	1,347	1,065			458	362			458	362			
	R 9	7	0.760	1.000	1,547	1,176			458	348			458	348			
	R 10	8	0.731	1.000	1,747	1,276			458	335			458	335			
	R 11	9	0.703	1.000	1,947	1,368			458	322			458	322			
	R 12	10	0.676	1.000	2,146	1,450			458	309			458	309			
	R 13	11	0.650	1.000	2,346	1,524			458	298			458	298			
	R 14	12	0.625	1.000	2,546	1,590			458	286			458	286			
	R 15	13	0.601	1.000	2,746	1,649			458	275			458	275			
	R 16	14	0.577	1.000	2,945	1,701			458	264			458	264			
	R 17	15	0.555	1.000	3,145	1,746			458	254			458	254			
	R 18	16	0.534	1.000	3,345	1,786			458	245			458	245			
	R 19	17	0.513	1.000	3,545	1,820			458	235			458	235			
	R 20	18	0.494	1.000	3,744	1,848			458	226			458	226			
	R 21	19	0.475	1.000	3,944	1,872			458	217			458	217			
	R 22	20	0.456	1.000	4,144	1,891			458	209			458	209			
	R 23	21	0.439	1.000	4,344	1,906			458	201			458	201			
	R 24	22	0.422	1.000	4,544	1,917			458	193			458	193			
R 25	23	0.406	1.000	4,743	1,924			458	186			458	186				
R 26	24	0.390	1.000	4,943	1,928			458	179			458	179				
R 27	25	0.375	1.000	5,143	1,929			458	172			458	172				
施設完成後の 評価期間 (5 0 年)	R 28	26	0.361	1.000	5,343	1,927					73	26	73	26			
	R 29	27	0.347	1.000	5,343	1,853					73	25	73	25			
	R 30	28	0.333	1.000	5,343	1,782					73	24	73	24			
	R 31	29	0.321	1.000	5,343	1,713					73	23	73	23			
	R 32	30	0.308	1.000	5,343	1,647					73	23	73	23			
	R 33	31	0.296	1.000	5,343	1,584					73	22	73	22			
	R 34	32	0.285	1.000	5,343	1,523					73	21	73	21			
	R 35	33	0.274	1.000	5,343	1,464					73	20	73	20			
	R 36	34	0.264	1.000	5,343	1,408					73	19	73	19			
	R 37	35	0.253	1.000	5,343	1,354					73	19	73	19			
	R 38	36	0.244	1.000	5,343	1,302					73	18	73	18			
	R 39	37	0.234	1.000	5,343	1,252					73	17	73	17			
	R 40	38	0.225	1.000	5,343	1,204					73	17	73	17			
	R 41	39	0.217	1.000	5,343	1,157					73	16	73	16			
	R 42	40	0.208	1.000	5,343	1,113					73	15	73	15			
	R 43	41	0.200	1.000	5,343	1,070					73	15	73	15			
	R 44	42	0.193	1.000	5,343	1,029					73	14	73	14			
	R 45	43	0.185	1.000	5,343	989					73	14	73	14			
	R 46	44	0.178	1.000	5,343	951					73	13	73	13			
	R 47	45	0.171	1.000	5,343	915					73	13	73	13			
	R 48	46	0.165	1.000	5,343	879					73	12	73	12			
	R 49	47	0.158	1.000	5,343	846					73	12	73	12			
	R 50	48	0.152	1.000	5,343	813					73	11	73	11			
	R 51	49	0.146	1.000	5,343	782					73	11	73	11			
	R 52	50	0.141	1.000	5,343	752					73	10	73	10			
	R 53	51	0.135	1.000	5,343	723					73	10	73	10			
	R 54	52	0.130	1.000	5,343	695					73	10	73	10			
	R 55	53	0.125	1.000	5,343	668					73	9	73	9			
	R 56	54	0.120	1.000	5,343	643					73	9	73	9			
	R 57	55	0.116	1.000	5,343	618					73	8	73	8			
	R 58	56	0.111	1.000	5,343	594					73	8	73	8			
	R 59	57	0.107	1.000	5,343	571					73	8	73	8			
	R 60	58	0.103	1.000	5,343	549					73	8	73	8			
	R 61	59	0.099	1.000	5,343	528					73	7	73	7			
	R 62	60	0.095	1.000	5,343	508					73	7	73	7			
	R 63	61	0.091	1.000	5,343	488					73	7	73	7			
	R 64	62	0.088	1.000	5,343	470					73	6	73	6			
	R 65	63	0.085	1.000	5,343	451					73	6	73	6			
	R 66	64	0.081	1.000	5,343	434					73	6	73	6			
	R 67	65	0.078	1.000	5,343	417					73	6	73	6			
	R 68	66	0.075	1.000	5,343	401					73	6	73	6			
	R 69	67	0.072	1.000	5,343	386					73	5	73	5			
	R 70	68	0.069	1.000	5,343	371					73	5	73	5			
	R 71	69	0.067	1.000	5,343	357					73	5	73	5			
	R 72	70	0.064	1.000	5,343	343					73	5	73	5			
	R 73	71	0.062	1.000	5,343	330					73	5	73	5			
	R 74	72	0.059	1.000	5,343	317					73	4	73	4			
	R 75	73	0.057	1.000	5,343	305					73	4	73	4			
	R 76	74	0.055	1.000	5,343	293					73	4	73	4			
	R 77	75	0.053	1.000	5,343	282					73	4	73	4			
合計					336,378	80,306	185	80,490	14,653	10,588	3,663	590	18,316	11,178	7.20	69.312	21%

様式-5

費用対便益（残事業：事業費+10%）

水系名：淀川水系 河川名：木津川

単位：百万円

年次	年度	t	割引率 4%	デフ レター	費用対便益				費用(C)						費用便益比 B/C	純現在価値 B-C	経済的 内部 収益率 EIRR	
					便益		残存価値 ②	計 ①+②	建設費③		維持管理費④		計③+④					
					便益	現在価値 ①			費用	現在価値	費用	現在価値	費用	現在価値				
基準	R 2	0	1.000	1.000														
整備期間 (R 3 ~ R 27年)	R 3	1	0.962	1.000	0	0			504	484			504	484				
	R 4	2	0.925	1.000	221	204			504	466			504	466				
	R 5	3	0.889	1.000	442	393			504	448			504	448				
	R 6	4	0.855	1.000	662	566			504	431			504	431				
	R 7	5	0.822	1.000	883	726			504	414			504	414				
	R 8	6	0.790	1.000	1,104	872			504	398			504	398				
	R 9	7	0.760	1.000	1,325	1,007			504	383			504	383				
	R 10	8	0.731	1.000	1,545	1,129			504	368			504	368				
	R 11	9	0.703	1.000	1,766	1,241			504	354			504	354				
	R 12	10	0.676	1.000	1,987	1,342			504	340			504	340				
	R 13	11	0.650	1.000	2,208	1,434			504	327			504	327				
	R 14	12	0.625	1.000	2,429	1,517			504	315			504	315				
	R 15	13	0.601	1.000	2,649	1,591			504	303			504	303				
	R 16	14	0.577	1.000	2,870	1,657			504	291			504	291				
	R 17	15	0.555	1.000	3,091	1,716			504	280			504	280				
	R 18	16	0.534	1.000	3,312	1,768			504	269			504	269				
	R 19	17	0.513	1.000	3,533	1,814			504	259			504	259				
	R 20	18	0.494	1.000	3,753	1,853			504	249			504	249				
	R 21	19	0.475	1.000	3,974	1,886			504	239			504	239				
	R 22	20	0.456	1.000	4,195	1,914			504	230			504	230				
	R 23	21	0.439	1.000	4,416	1,938			504	221			504	221				
	R 24	22	0.422	1.000	4,636	1,956			504	213			504	213				
	R 25	23	0.406	1.000	4,857	1,971			504	204			504	204				
	R 26	24	0.390	1.000	5,078	1,981			504	197			504	197				
	R 27	25	0.375	1.000	5,299	1,988			504	189			504	189				
	施設完成後の 評価期間 (50年)	R 28	26	0.361	1.000	5,520	1,991					57	21	57	21			
		R 29	27	0.347	1.000	5,520	1,914					57	20	57	20			
R 30		28	0.333	1.000	5,520	1,841					57	19	57	19				
R 31		29	0.321	1.000	5,520	1,770					57	18	57	18				
R 32		30	0.308	1.000	5,520	1,702					57	18	57	18				
R 33		31	0.296	1.000	5,520	1,636					57	17	57	17				
R 34		32	0.285	1.000	5,520	1,573					57	16	57	16				
R 35		33	0.274	1.000	5,520	1,513					57	16	57	16				
R 36		34	0.264	1.000	5,520	1,455					57	15	57	15				
R 37		35	0.253	1.000	5,520	1,399					57	15	57	15				
R 38		36	0.244	1.000	5,520	1,345					57	14	57	14				
R 39		37	0.234	1.000	5,520	1,293					57	13	57	13				
R 40		38	0.225	1.000	5,520	1,243					57	13	57	13				
R 41		39	0.217	1.000	5,520	1,196					57	12	57	12				
R 42		40	0.208	1.000	5,520	1,150					57	12	57	12				
R 43		41	0.200	1.000	5,520	1,105					57	11	57	11				
R 44		42	0.193	1.000	5,520	1,063					57	11	57	11				
R 45		43	0.185	1.000	5,520	1,022					57	11	57	11				
R 46		44	0.178	1.000	5,520	983					57	10	57	10				
R 47		45	0.171	1.000	5,520	945					57	10	57	10				
R 48		46	0.165	1.000	5,520	909					57	9	57	9				
R 49		47	0.158	1.000	5,520	874					57	9	57	9				
R 50		48	0.152	1.000	5,520	840					57	9	57	9				
R 51		49	0.146	1.000	5,520	808					57	8	57	8				
R 52		50	0.141	1.000	5,520	777					57	8	57	8				
R 53		51	0.135	1.000	5,520	747					57	8	57	8				
R 54		52	0.130	1.000	5,520	718					57	7	57	7				
R 55		53	0.125	1.000	5,520	690					57	7	57	7				
R 56		54	0.120	1.000	5,520	664					57	7	57	7				
R 57		55	0.116	1.000	5,520	638					57	7	57	7				
R 58		56	0.111	1.000	5,520	614					57	6	57	6				
R 59		57	0.107	1.000	5,520	590					57	6	57	6				
R 60		58	0.103	1.000	5,520	568					57	6	57	6				
R 61		59	0.099	1.000	5,520	546					57	6	57	6				
R 62		60	0.095	1.000	5,520	525					57	5	57	5				
R 63		61	0.091	1.000	5,520	505					57	5	57	5				
R 64		62	0.088	1.000	5,520	485					57	5	57	5				
R 65		63	0.085	1.000	5,520	466					57	5	57	5				
R 66		64	0.081	1.000	5,520	449					57	5	57	5				
R 67		65	0.078	1.000	5,520	431					57	4	57	4				
R 68		66	0.075	1.000	5,520	415					57	4	57	4				
R 69		67	0.072	1.000	5,520	399					57	4	57	4				
R 70		68	0.069	1.000	5,520	383					57	4	57	4				
R 71		69	0.067	1.000	5,520	369					57	4	57	4				
R 72		70	0.064	1.000	5,520	354					57	4	57	4				
R 73		71	0.062	1.000	5,520	341					57	4	57	4				
R 74		72	0.059	1.000	5,520	328					57	3	57	3				
R 75		73	0.057	1.000	5,520	315					57	3	57	3				
R 76		74	0.055	1.000	5,520	303					57	3	57	3				
R 77		75	0.053	1.000	5,520	291					57	3	57	3				
合計					342,215	78,944	159	79,103	12,595	7,870	2,863	461	15,458	8,332	9.49	70,771	44%	

様式-5

費用対便益 (残事業：事業費-10%)

水系名：淀川水系 河川名：木津川

単位：百万円

年次	年度	t	割引率 4%	デフ レター	費用対便益 (残事業：事業費-10%)				費用 (C)				費用便益比 B/C	純現在価値 B-C	経済的 内部 収益率 EIRR		
					便益		残存価値 ②	計 ①+②	建設費③		維持管理費④					計③+④	
					便益	現在価値 ①			費用	現在価値	費用	現在価値				費用	現在価値
基準	R 2	0	1.000	1.000													
整備期間 (R 3 ~ R 27年)	R 3	1	0.962	1.000	0	0			412	396			412	396			
	R 4	2	0.925	1.000	221	204			412	381			412	381			
	R 5	3	0.889	1.000	442	393			412	366			412	366			
	R 6	4	0.855	1.000	662	566			412	352			412	352			
	R 7	5	0.822	1.000	883	726			412	339			412	339			
	R 8	6	0.790	1.000	1,104	872			412	326			412	326			
	R 9	7	0.760	1.000	1,325	1,007			412	313			412	313			
	R 10	8	0.731	1.000	1,545	1,129			412	301			412	301			
	R 11	9	0.703	1.000	1,766	1,241			412	290			412	290			
	R 12	10	0.676	1.000	1,987	1,342			412	278			412	278			
	R 13	11	0.650	1.000	2,208	1,434			412	268			412	268			
	R 14	12	0.625	1.000	2,429	1,517			412	257			412	257			
	R 15	13	0.601	1.000	2,649	1,591			412	248			412	248			
	R 16	14	0.577	1.000	2,870	1,657			412	238			412	238			
	R 17	15	0.555	1.000	3,091	1,716			412	229			412	229			
	R 18	16	0.534	1.000	3,312	1,768			412	220			412	220			
	R 19	17	0.513	1.000	3,533	1,814			412	212			412	212			
	R 20	18	0.494	1.000	3,753	1,853			412	203			412	203			
	R 21	19	0.475	1.000	3,974	1,886			412	196			412	196			
	R 22	20	0.456	1.000	4,195	1,914			412	188			412	188			
	R 23	21	0.439	1.000	4,416	1,938			412	181			412	181			
	R 24	22	0.422	1.000	4,636	1,956			412	174			412	174			
	R 25	23	0.406	1.000	4,857	1,971			412	167			412	167			
	R 26	24	0.390	1.000	5,078	1,981			412	161			412	161			
	R 27	25	0.375	1.000	5,299	1,988			412	155			412	155			
施設完成後の 評価期間 (50年)	R 28	26	0.361	1.000	5,520	1,991					57	21	57	21			
	R 29	27	0.347	1.000	5,520	1,914					57	20	57	20			
	R 30	28	0.333	1.000	5,520	1,841					57	19	57	19			
	R 31	29	0.321	1.000	5,520	1,770					57	18	57	18			
	R 32	30	0.308	1.000	5,520	1,702					57	18	57	18			
	R 33	31	0.296	1.000	5,520	1,636					57	17	57	17			
	R 34	32	0.285	1.000	5,520	1,573					57	16	57	16			
	R 35	33	0.274	1.000	5,520	1,513					57	16	57	16			
	R 36	34	0.264	1.000	5,520	1,455					57	15	57	15			
	R 37	35	0.253	1.000	5,520	1,399					57	15	57	15			
	R 38	36	0.244	1.000	5,520	1,345					57	14	57	14			
	R 39	37	0.234	1.000	5,520	1,293					57	13	57	13			
	R 40	38	0.225	1.000	5,520	1,243					57	13	57	13			
	R 41	39	0.217	1.000	5,520	1,196					57	12	57	12			
	R 42	40	0.208	1.000	5,520	1,150					57	12	57	12			
	R 43	41	0.200	1.000	5,520	1,105					57	11	57	11			
	R 44	42	0.193	1.000	5,520	1,063					57	11	57	11			
	R 45	43	0.185	1.000	5,520	1,022					57	11	57	11			
	R 46	44	0.178	1.000	5,520	983					57	10	57	10			
	R 47	45	0.171	1.000	5,520	945					57	10	57	10			
	R 48	46	0.165	1.000	5,520	909					57	9	57	9			
	R 49	47	0.158	1.000	5,520	874					57	9	57	9			
	R 50	48	0.152	1.000	5,520	840					57	9	57	9			
	R 51	49	0.146	1.000	5,520	808					57	8	57	8			
	R 52	50	0.141	1.000	5,520	777					57	8	57	8			
	R 53	51	0.135	1.000	5,520	747					57	8	57	8			
	R 54	52	0.130	1.000	5,520	718					57	7	57	7			
	R 55	53	0.125	1.000	5,520	690					57	7	57	7			
	R 56	54	0.120	1.000	5,520	664					57	7	57	7			
	R 57	55	0.116	1.000	5,520	638					57	7	57	7			
	R 58	56	0.111	1.000	5,520	614					57	6	57	6			
	R 59	57	0.107	1.000	5,520	590					57	6	57	6			
	R 60	58	0.103	1.000	5,520	568					57	6	57	6			
	R 61	59	0.099	1.000	5,520	546					57	6	57	6			
	R 62	60	0.095	1.000	5,520	525					57	5	57	5			
	R 63	61	0.091	1.000	5,520	505					57	5	57	5			
	R 64	62	0.088	1.000	5,520	485					57	5	57	5			
	R 65	63	0.085	1.000	5,520	466					57	5	57	5			
	R 66	64	0.081	1.000	5,520	449					57	5	57	5			
	R 67	65	0.078	1.000	5,520	431					57	4	57	4			
	R 68	66	0.075	1.000	5,520	415					57	4	57	4			
	R 69	67	0.072	1.000	5,520	399					57	4	57	4			
	R 70	68	0.069	1.000	5,520	383					57	4	57	4			
	R 71	69	0.067	1.000	5,520	369					57	4	57	4			
	R 72	70	0.064	1.000	5,520	354					57	4	57	4			
	R 73	71	0.062	1.000	5,520	341					57	4	57	4			
	R 74	72	0.059	1.000	5,520	328					57	3	57	3			
	R 75	73	0.057	1.000	5,520	315					57	3	57	3			
	R 76	74	0.055	1.000	5,520	303					57	3	57	3			
	R 77	75	0.053	1.000	5,520	291					57	3	57	3			
合計					342,215	78,944	130	79,074	10,305	6,439	2,863	461	13,168	6,901	11.46	72.173	54%

様式-5

費用対便益 (残事業: 工期+10%)

水系名: 淀川水系 河川名: 木津川

単位: 百万円

年次	年度	t	割引率 4%	デフ レ ー タ	費用対便益 (残事業: 工期+10%)			費用 (C)				費用便益比 B/C	純現在価値 B-C	経済的 内部 収益率 EIRR			
					便益		残存価値 ②	計 ①+②	建設費③		維持管理費④				計③+④		
					便益	現在価値 ①			費用	現在価値	費用				現在価値	費用	現在価値
基準	R 2	0	1.000	1.000													
整備期間 (R 3 ~ R 30年)	R 3	1	0.962	1.000	0	0			409	393			409	393			
	R 4	2	0.925	1.000	197	182			409	378			409	378			
	R 5	3	0.889	1.000	394	350			409	364			409	364			
	R 6	4	0.855	1.000	591	506			409	350			409	350			
	R 7	5	0.822	2.000	789	648			409	336			409	336			
	R 8	6	0.790	3.000	986	779			409	323			409	323			
	R 9	7	0.760	4.000	1,183	899			409	311			409	311			
	R 10	8	0.731	5.000	1,380	1,008			409	299			409	299			
	R 11	9	0.703	6.000	1,577	1,108			409	287			409	287			
	R 12	10	0.676	7.000	1,774	1,199			409	276			409	276			
	R 13	11	0.650	8.000	1,971	1,281			409	266			409	266			
	R 14	12	0.625	9.000	2,168	1,354			409	255			409	255			
	R 15	13	0.601	10.000	2,366	1,421			409	246			409	246			
	R 16	14	0.577	11.000	2,563	1,480			409	236			409	236			
	R 17	15	0.555	1.000	2,760	1,532			409	227			409	227			
	R 18	16	0.534	1.000	2,957	1,579			409	218			409	218			
	R 19	17	0.513	1.000	3,154	1,619			409	210			409	210			
	R 20	18	0.494	1.000	3,351	1,654			409	202			409	202			
	R 21	19	0.475	1.000	3,548	1,684			409	194			409	194			
	R 22	20	0.456	1.000	3,745	1,709			409	187			409	187			
	R 23	21	0.439	1.000	3,943	1,730			409	179			409	179			
	R 24	22	0.422	1.000	4,140	1,747			409	173			409	173			
	R 25	23	0.406	1.000	4,337	1,760			409	166			409	166			
	R 26	24	0.390	1.000	4,534	1,769			409	160			409	160			
	R 27	25	0.375	1.000	4,731	1,775			409	153			409	153			
	R 28	26	0.361	1.000	4,928	1,778			409	147			409	147			
	R 29	27	0.347	1.000	5,125	1,778			409	142			409	142			
	R 30	28	0.333	1.000	5,322	1,775			409	136			409	136			
	施設完成後の 評価期間 (50年)	R 31	29	0.321	1.000	5,520	1,770					57	18	57	18		
		R 32	30	0.308	1.000	5,520	1,702					57	18	57	18		
R 33		31	0.296	1.000	5,520	1,636					57	17	57	17			
R 34		32	0.285	1.000	5,520	1,573					57	16	57	16			
R 35		33	0.274	1.000	5,520	1,513					57	16	57	16			
R 36		34	0.264	1.000	5,520	1,455					57	15	57	15			
R 37		35	0.253	1.000	5,520	1,399					57	15	57	15			
R 38		36	0.244	1.000	5,520	1,345					57	14	57	14			
R 39		37	0.234	1.000	5,520	1,293					57	13	57	13			
R 40		38	0.225	1.000	5,520	1,243					57	13	57	13			
R 41		39	0.217	1.000	5,520	1,196					57	12	57	12			
R 42		40	0.208	1.000	5,520	1,150					57	12	57	12			
R 43		41	0.200	1.000	5,520	1,105					57	11	57	11			
R 44		42	0.193	1.000	5,520	1,063					57	11	57	11			
R 45		43	0.185	1.000	5,520	1,022					57	11	57	11			
R 46		44	0.178	1.000	5,520	983					57	10	57	10			
R 47		45	0.171	1.000	5,520	945					57	10	57	10			
R 48		46	0.165	1.000	5,520	909					57	9	57	9			
R 49		47	0.158	1.000	5,520	874					57	9	57	9			
R 50		48	0.152	1.000	5,520	840					57	9	57	9			
R 51		49	0.146	1.000	5,520	808					57	8	57	8			
R 52		50	0.141	1.000	5,520	777					57	8	57	8			
R 53		51	0.135	1.000	5,520	747					57	8	57	8			
R 54		52	0.130	1.000	5,520	718					57	7	57	7			
R 55		53	0.125	1.000	5,520	690					57	7	57	7			
R 56		54	0.120	1.000	5,520	664					57	7	57	7			
R 57		55	0.116	1.000	5,520	638					57	7	57	7			
R 58		56	0.111	1.000	5,520	614					57	6	57	6			
R 59		57	0.107	1.000	5,520	590					57	6	57	6			
R 60		58	0.103	1.000	5,520	568					57	6	57	6			
R 61		59	0.099	1.000	5,520	546					57	6	57	6			
R 62		60	0.095	1.000	5,520	525					57	5	57	5			
R 63	61	0.091	1.000	5,520	505					57	5	57	5				
R 64	62	0.088	1.000	5,520	485					57	5	57	5				
R 65	63	0.085	1.000	5,520	466					57	5	57	5				
R 66	64	0.081	1.000	5,520	449					57	5	57	5				
R 67	65	0.078	1.000	5,520	431					57	4	57	4				
R 68	66	0.075	1.000	5,520	415					57	4	57	4				
R 69	67	0.072	1.000	5,520	399					57	4	57	4				
R 70	68	0.069	1.000	5,520	383					57	4	57	4				
R 71	69	0.067	1.000	5,520	369					57	4	57	4				
R 72	70	0.064	1.000	5,520	354					57	4	57	4				
R 73	71	0.062	1.000	5,520	341					57	4	57	4				
R 74	72	0.059	1.000	5,520	328					57	3	57	3				
R 75	73	0.057	1.000	5,520	315					57	3	57	3				
R 76	74	0.055	1.000	5,520	303					57	3	57	3				
R 77	75	0.053	1.000	5,520	291					57	3	57	3				
R 78	76	0.051	1.000	5,520	280					57	3	57	3				
R 79	77	0.049	1.000	5,520	269					57	3	57	3				
R 80	78	0.047	1.000	5,520	259					57	3	57	3				
合計					350,495	75,644	128	75,772	11,450	6,814	2,863	410	14,313	7,224	10.49	68,548	48%

様式-5

費用対便益（残事業：工期-10%）

水系名：淀川水系 河川名：木津川

単位：百万円

年次	年度	t	割引率 4%	デフ レー ター	費用対便益				費用(C)						費用便益比 B/C	純現在価値 B-C	経済的 内部 収益率 EIRR	
					便益		残存価値 ②	計 ①+②	建設費③		維持管理費④		計③+④					
					便益	現在価値 ①			費用	現在価値	費用	現在価値	費用	現在価値				
基準	R 2	0	1.000	1.000														
整備期間 (R 3 ~ R 24年)	R 3	1	0.962	1.000	0	0			520	500			520	500				
	R 4	2	0.925	1.000	251	232			520	481			520	481				
	R 5	3	0.889	1.000	502	446			520	463			520	463				
	R 6	4	0.855	1.000	753	643			520	445			520	445				
	R 7	5	0.822	1.000	1,004	825			520	428			520	428				
	R 8	6	0.790	1.000	1,254	991			520	411			520	411				
	R 9	7	0.760	1.000	1,505	1,144			520	396			520	396				
	R 10	8	0.731	1.000	1,756	1,283			520	380			520	380				
	R 11	9	0.703	1.000	2,007	1,410			520	366			520	366				
	R 12	10	0.676	1.000	2,258	1,525			520	352			520	352				
	R 13	11	0.650	1.000	2,509	1,630			520	338			520	338				
	R 14	12	0.625	1.000	2,760	1,724			520	325			520	325				
	R 15	13	0.601	1.000	3,011	1,808			520	313			520	313				
	R 16	14	0.577	1.000	3,262	1,883			520	301			520	301				
	R 17	15	0.555	1.000	3,512	1,950			520	289			520	289				
	R 18	16	0.534	1.000	3,763	2,009			520	278			520	278				
	R 19	17	0.513	1.000	4,014	2,061			520	267			520	267				
	R 20	18	0.494	1.000	4,265	2,105			520	257			520	257				
	R 21	19	0.475	1.000	4,516	2,144			520	247			520	247				
	R 22	20	0.456	1.000	4,767	2,176			520	238			520	238				
	R 23	21	0.439	1.000	5,018	2,202			520	228			520	228				
	R 24	22	0.422	1.000	5,269	2,223			520	220			520	220				
	施設完成後の評価期間 (50年)	R 25	23	0.406	1.000	5,520	2,239					57	23	57	23			
		R 26	24	0.390	1.000	5,520	2,153					57	22	57	22			
R 27		25	0.375	1.000	5,520	2,070					57	21	57	21				
R 28		26	0.361	1.000	5,520	1,991					57	21	57	21				
R 29		27	0.347	1.000	5,520	1,914					57	20	57	20				
R 30		28	0.333	1.000	5,520	1,841					57	19	57	19				
R 31		29	0.321	1.000	5,520	1,770					57	18	57	18				
R 32		30	0.308	1.000	5,520	1,702					57	18	57	18				
R 33		31	0.296	1.000	5,520	1,636					57	17	57	17				
R 34		32	0.285	1.000	5,520	1,573					57	16	57	16				
R 35		33	0.274	1.000	5,520	1,513					57	16	57	16				
R 36		34	0.264	1.000	5,520	1,455					57	15	57	15				
R 37		35	0.253	1.000	5,520	1,399					57	15	57	15				
R 38		36	0.244	1.000	5,520	1,345					57	14	57	14				
R 39		37	0.234	1.000	5,520	1,293					57	13	57	13				
R 40		38	0.225	1.000	5,520	1,243					57	13	57	13				
R 41		39	0.217	1.000	5,520	1,196					57	12	57	12				
R 42		40	0.208	1.000	5,520	1,150					57	12	57	12				
R 43		41	0.200	1.000	5,520	1,105					57	11	57	11				
R 44		42	0.193	1.000	5,520	1,063					57	11	57	11				
R 45		43	0.185	1.000	5,520	1,022					57	11	57	11				
R 46		44	0.178	1.000	5,520	983					57	10	57	10				
R 47		45	0.171	1.000	5,520	945					57	10	57	10				
R 48		46	0.165	1.000	5,520	909					57	9	57	9				
R 49		47	0.158	1.000	5,520	874					57	9	57	9				
R 50		48	0.152	1.000	5,520	840					57	9	57	9				
R 51		49	0.146	1.000	5,520	808					57	8	57	8				
R 52		50	0.141	1.000	5,520	777					57	8	57	8				
R 53		51	0.135	1.000	5,520	747					57	8	57	8				
R 54		52	0.130	1.000	5,520	718					57	7	57	7				
R 55		53	0.125	1.000	5,520	690					57	7	57	7				
R 56		54	0.120	1.000	5,520	664					57	7	57	7				
R 57		55	0.116	1.000	5,520	638					57	7	57	7				
R 58		56	0.111	1.000	5,520	614					57	6	57	6				
R 59	57	0.107	1.000	5,520	590					57	6	57	6					
R 60	58	0.103	1.000	5,520	568					57	6	57	6					
R 61	59	0.099	1.000	5,520	546					57	6	57	6					
R 62	60	0.095	1.000	5,520	525					57	5	57	5					
R 63	61	0.091	1.000	5,520	505					57	5	57	5					
R 64	62	0.088	1.000	5,520	485					57	5	57	5					
R 65	63	0.085	1.000	5,520	466					57	5	57	5					
R 66	64	0.081	1.000	5,520	449					57	5	57	5					
R 67	65	0.078	1.000	5,520	431					57	4	57	4					
R 68	66	0.075	1.000	5,520	415					57	4	57	4					
R 69	67	0.072	1.000	5,520	399					57	4	57	4					
R 70	68	0.069	1.000	5,520	383					57	4	57	4					
R 71	69	0.067	1.000	5,520	369					57	4	57	4					
R 72	70	0.064	1.000	5,520	354					57	4	57	4					
R 73	71	0.062	1.000	5,520	341					57	4	57	4					
R 74	72	0.059	1.000	5,520	328					57	3	57	3					
合計					333,936	82,448	162	82,611	11,450	7,521	2,863	519	14,313	8,040	10.27	74,570	48%	

様式-5

費用対便益（残事業：資産+10%）

水系名：淀川水系 河川名：木津川

単位：百万円

年次	年度	t	割引率 4%	デフ レ ー タ ー	費用対便益				費用(C)				費用便益比 B/C	純現在価値 B-C	経済的 内部 収益率 EIRR		
					便益		残存価値 ②	計 ①+②	建設費③		維持管理費④					計③+④	
					便益	現在価値 ①			費用	現在価値	費用	現在価値				費用	現在価値
基準	R 2	0	1.000	1.000													
整備期間 (R 3 ~ R 27年)	R 3	1	0.962	1.000	0	0			458	440			458	440			
	R 4	2	0.925	1.000	242	224			458	423			458	423			
	R 5	3	0.889	1.000	484	430			458	407			458	407			
	R 6	4	0.855	1.000	725	620			458	392			458	392			
	R 7	5	0.822	1.000	967	795			458	376			458	376			
	R 8	6	0.790	1.000	1,209	956			458	362			458	362			
	R 9	7	0.760	1.000	1,451	1,103			458	348			458	348			
	R 10	8	0.731	1.000	1,693	1,237			458	335			458	335			
	R 11	9	0.703	1.000	1,934	1,359			458	322			458	322			
	R 12	10	0.676	1.000	2,176	1,470			458	309			458	309			
	R 13	11	0.650	1.000	2,418	1,571			458	298			458	298			
	R 14	12	0.625	1.000	2,660	1,661			458	286			458	286			
	R 15	13	0.601	1.000	2,902	1,743			458	275			458	275			
	R 16	14	0.577	1.000	3,143	1,815			458	264			458	264			
	R 17	15	0.555	1.000	3,385	1,880			458	254			458	254			
	R 18	16	0.534	1.000	3,627	1,937			458	245			458	245			
	R 19	17	0.513	1.000	3,869	1,986			458	235			458	235			
	R 20	18	0.494	1.000	4,111	2,029			458	226			458	226			
	R 21	19	0.475	1.000	4,352	2,066			458	217			458	217			
	R 22	20	0.456	1.000	4,594	2,097			458	209			458	209			
	R 23	21	0.439	1.000	4,836	2,122			458	201			458	201			
	R 24	22	0.422	1.000	5,078	2,143			458	193			458	193			
	R 25	23	0.406	1.000	5,320	2,158			458	186			458	186			
	R 26	24	0.390	1.000	5,561	2,170			458	179			458	179			
	R 27	25	0.375	1.000	5,803	2,177			458	172			458	172			
	施設完成後の 評価期間 (50年)	R 28	26	0.361	1.000	6,045	2,180					57	21	57	21		
		R 29	27	0.347	1.000	6,045	2,097					57	20	57	20		
R 30		28	0.333	1.000	6,045	2,016					57	19	57	19			
R 31		29	0.321	1.000	6,045	1,938					57	18	57	18			
R 32		30	0.308	1.000	6,045	1,864					57	18	57	18			
R 33		31	0.296	1.000	6,045	1,792					57	17	57	17			
R 34		32	0.285	1.000	6,045	1,723					57	16	57	16			
R 35		33	0.274	1.000	6,045	1,657					57	16	57	16			
R 36		34	0.264	1.000	6,045	1,593					57	15	57	15			
R 37		35	0.253	1.000	6,045	1,532					57	15	57	15			
R 38		36	0.244	1.000	6,045	1,473					57	14	57	14			
R 39		37	0.234	1.000	6,045	1,416					57	13	57	13			
R 40		38	0.225	1.000	6,045	1,362					57	13	57	13			
R 41		39	0.217	1.000	6,045	1,309					57	12	57	12			
R 42		40	0.208	1.000	6,045	1,259					57	12	57	12			
R 43		41	0.200	1.000	6,045	1,211					57	11	57	11			
R 44		42	0.193	1.000	6,045	1,164					57	11	57	11			
R 45		43	0.185	1.000	6,045	1,119					57	11	57	11			
R 46		44	0.178	1.000	6,045	1,076					57	10	57	10			
R 47		45	0.171	1.000	6,045	1,035					57	10	57	10			
R 48		46	0.165	1.000	6,045	995					57	9	57	9			
R 49		47	0.158	1.000	6,045	957					57	9	57	9			
R 50		48	0.152	1.000	6,045	920					57	9	57	9			
R 51		49	0.146	1.000	6,045	885					57	8	57	8			
R 52		50	0.141	1.000	6,045	851					57	8	57	8			
R 53		51	0.135	1.000	6,045	818					57	8	57	8			
R 54		52	0.130	1.000	6,045	786					57	7	57	7			
R 55		53	0.125	1.000	6,045	756					57	7	57	7			
R 56		54	0.120	1.000	6,045	727					57	7	57	7			
R 57		55	0.116	1.000	6,045	699					57	7	57	7			
R 58		56	0.111	1.000	6,045	672					57	6	57	6			
R 59		57	0.107	1.000	6,045	646					57	6	57	6			
R 60		58	0.103	1.000	6,045	622					57	6	57	6			
R 61		59	0.099	1.000	6,045	598					57	6	57	6			
R 62		60	0.095	1.000	6,045	575					57	5	57	5			
R 63		61	0.091	1.000	6,045	553					57	5	57	5			
R 64		62	0.088	1.000	6,045	531					57	5	57	5			
R 65		63	0.085	1.000	6,045	511					57	5	57	5			
R 66		64	0.081	1.000	6,045	491					57	5	57	5			
R 67		65	0.078	1.000	6,045	472					57	4	57	4			
R 68		66	0.075	1.000	6,045	454					57	4	57	4			
R 69		67	0.072	1.000	6,045	437					57	4	57	4			
R 70		68	0.069	1.000	6,045	420					57	4	57	4			
R 71		69	0.067	1.000	6,045	404					57	4	57	4			
R 72		70	0.064	1.000	6,045	388					57	4	57	4			
R 73		71	0.062	1.000	6,045	373					57	4	57	4			
R 74		72	0.059	1.000	6,045	359					57	3	57	3			
R 75		73	0.057	1.000	6,045	345					57	3	57	3			
R 76		74	0.055	1.000	6,045	332					57	3	57	3			
R 77		75	0.053	1.000	6,045	319					57	3	57	3			
合計					374,796	86,460	144	86,604	11,450	7,155	2,863	461	14,313	7,616	11.37	78,988	53%

様式-5

費用対便益（残事業：資産-10%）

水系名：淀川水系 河川名：木津川

単位：百万円

年次	年度	t	割引率 4%	デフ レター	費用対便益				費用(C)						費用便益比 B/C	純現在価値 B-C	経済的 内部 収益率 EIRR	
					便益		残存価値 ②	計 ①+②	建設費③		維持管理費④		計③+④					
					便益	現在価値 ①			費用	現在価値	費用	現在価値	費用	現在価値				
基準	R 2	0	1.000	1.000														
整備期間 (R 3 ~ R 27年)	R 3	1	0.962	1.000	0	0			458	440					458	440		
	R 4	2	0.925	1.000	200	185			458	423					458	423		
	R 5	3	0.889	1.000	400	355			458	407					458	407		
	R 6	4	0.855	1.000	599	512			458	392					458	392		
	R 7	5	0.822	1.000	799	657			458	376					458	376		
	R 8	6	0.790	1.000	999	789			458	362					458	362		
	R 9	7	0.760	1.000	1,199	911			458	348					458	348		
	R 10	8	0.731	1.000	1,398	1,022			458	335					458	335		
	R 11	9	0.703	1.000	1,598	1,123			458	322					458	322		
	R 12	10	0.676	1.000	1,798	1,215			458	309					458	309		
	R 13	11	0.650	1.000	1,998	1,298			458	298					458	298		
	R 14	12	0.625	1.000	2,197	1,372			458	286					458	286		
	R 15	13	0.601	1.000	2,397	1,440			458	275					458	275		
	R 16	14	0.577	1.000	2,597	1,500			458	264					458	264		
	R 17	15	0.555	1.000	2,797	1,553			458	254					458	254		
	R 18	16	0.534	1.000	2,996	1,600			458	245					458	245		
	R 19	17	0.513	1.000	3,196	1,641			458	235					458	235		
	R 20	18	0.494	1.000	3,396	1,676			458	226					458	226		
	R 21	19	0.475	1.000	3,596	1,707			458	217					458	217		
	R 22	20	0.456	1.000	3,796	1,732			458	209					458	209		
	R 23	21	0.439	1.000	3,995	1,753			458	201					458	201		
	R 24	22	0.422	1.000	4,195	1,770			458	193					458	193		
	R 25	23	0.406	1.000	4,395	1,783			458	186					458	186		
	R 26	24	0.390	1.000	4,595	1,792			458	179					458	179		
	R 27	25	0.375	1.000	4,794	1,798			458	172					458	172		
	施設完成後の 評価期間 (50年)	R 28	26	0.361	1.000	4,994	1,801					57	21	57	21			
		R 29	27	0.347	1.000	4,994	1,732					57	20	57	20			
R 30		28	0.333	1.000	4,994	1,665					57	19	57	19				
R 31		29	0.321	1.000	4,994	1,601					57	18	57	18				
R 32		30	0.308	1.000	4,994	1,540					57	18	57	18				
R 33		31	0.296	1.000	4,994	1,481					57	17	57	17				
R 34		32	0.285	1.000	4,994	1,424					57	16	57	16				
R 35		33	0.274	1.000	4,994	1,369					57	16	57	16				
R 36		34	0.264	1.000	4,994	1,316					57	15	57	15				
R 37		35	0.253	1.000	4,994	1,266					57	15	57	15				
R 38		36	0.244	1.000	4,994	1,217					57	14	57	14				
R 39		37	0.234	1.000	4,994	1,170					57	13	57	13				
R 40		38	0.225	1.000	4,994	1,125					57	13	57	13				
R 41		39	0.217	1.000	4,994	1,082					57	12	57	12				
R 42		40	0.208	1.000	4,994	1,040					57	12	57	12				
R 43		41	0.200	1.000	4,994	1,000					57	11	57	11				
R 44		42	0.193	1.000	4,994	962					57	11	57	11				
R 45		43	0.185	1.000	4,994	925					57	11	57	11				
R 46		44	0.178	1.000	4,994	889					57	10	57	10				
R 47		45	0.171	1.000	4,994	855					57	10	57	10				
R 48		46	0.165	1.000	4,994	822					57	9	57	9				
R 49		47	0.158	1.000	4,994	790					57	9	57	9				
R 50		48	0.152	1.000	4,994	760					57	9	57	9				
R 51		49	0.146	1.000	4,994	731					57	8	57	8				
R 52		50	0.141	1.000	4,994	703					57	8	57	8				
R 53		51	0.135	1.000	4,994	676					57	8	57	8				
R 54		52	0.130	1.000	4,994	650					57	7	57	7				
R 55		53	0.125	1.000	4,994	625					57	7	57	7				
R 56		54	0.120	1.000	4,994	601					57	7	57	7				
R 57		55	0.116	1.000	4,994	578					57	7	57	7				
R 58		56	0.111	1.000	4,994	555					57	6	57	6				
R 59		57	0.107	1.000	4,994	534					57	6	57	6				
R 60		58	0.103	1.000	4,994	513					57	6	57	6				
R 61		59	0.099	1.000	4,994	494					57	6	57	6				
R 62		60	0.095	1.000	4,994	475					57	5	57	5				
R 63		61	0.091	1.000	4,994	456					57	5	57	5				
R 64		62	0.088	1.000	4,994	439					57	5	57	5				
R 65		63	0.085	1.000	4,994	422					57	5	57	5				
R 66		64	0.081	1.000	4,994	406					57	5	57	5				
R 67		65	0.078	1.000	4,994	390					57	4	57	4				
R 68		66	0.075	1.000	4,994	375					57	4	57	4				
R 69		67	0.072	1.000	4,994	361					57	4	57	4				
R 70		68	0.069	1.000	4,994	347					57	4	57	4				
R 71		69	0.067	1.000	4,994	334					57	4	57	4				
R 72		70	0.064	1.000	4,994	321					57	4	57	4				
R 73		71	0.062	1.000	4,994	308					57	4	57	4				
R 74		72	0.059	1.000	4,994	297					57	3	57	3				
R 75		73	0.057	1.000	4,994	285					57	3	57	3				
R 76		74	0.055	1.000	4,994	274					57	3	57	3				
R 77		75	0.053	1.000	4,994	264					57	3	57	3				
合計					309,634	71,428	144	71,572	11,450	7,155	2,863	461	14,313	7,616	9.40	63.956	44%	

事業費の内訳書

砂防事業

事業名	木津川水系直轄砂防事業（全体事業費）
-----	--------------------

※（ ）欄に残事業費、全体事業費の別を記入すること。

評価年度	R2	再評価
------	----	-----

※ 評価の種類(新規事業採択時評価、再評価、完了後の事後評価)の別を記入すること。

区分	費目	工種	単位	数量	金額 (百万円)	備考	
工事費			式	1	6,566		
	本工事費			式	1	6,566	
		砂防堰堤	基	37	3,819		
		遊砂地工	箇所	6	2,747		
用地費及補償費			式	1	1,058		
	用地費			式	1	975	
	補償費			式	1	83	
間接経費			式	1	4,349		
工事諸費			式	1	2,680		
事業費計			式	1	14,653		
維持管理費			式	1	3,663		

※1 事業費については、事業の執行状況を踏まえて再評価ごとに適宜見直すこと。

※2 「工種」については、河川砂防技術基準の工種に準拠して記載すること。

※3 「金額」については、治水経済調査マニュアル(案)に準拠して記載すること。

※4 上記によらないものについては、過去の類似の実績等に基づき記載すること。

※5 備考欄に、一式計上している工種の内容等を記載すること。

事業費の内訳書

砂防事業

事業名	木津川水系直轄砂防事業 (残事業費)
-----	--------------------

※ ()欄に残事業費、全体事業費の別を記入すること。

評価年度	R2	再評価
------	----	-----

※ 評価の種類(新規事業採択時評価、再評価、完了後の事後評価)の別を記入すること。

区分	費目	工種	単位	数量	金額 (百万円)	備考	
工事費			式	1	5,186		
	本工事費			式	1	5,186	
		砂防堰堤	基	35	2,439		
		遊砂地工	箇所	6	2,747		
用地費及補償費			式	1	910		
	用地費			式	1	844	
	補償費			式	1	67	
間接経費			式	1	2,953		
工事諸費			式	1	2,401		
事業費 計			式	1	11,450		
維持管理費			式	1	2,863		

※1 事業費については、事業の執行状況を踏まえて再評価ごとに適宜見直すこと。

※2 「工種」については、河川砂防技術基準の工種に準拠して記載すること。

※3 「金額」については、治水経済調査マニュアル(案)に準拠して記載すること。

※4 上記によらないものについては、過去の類似の実績等に基づき記載すること。

※5 備考欄に、一式計上している工種の内容等を記載すること。

県土 第26-23号
令和3年1月7日

国土交通省 近畿地方整備局長 様

三重県知事 鈴木英敬

近畿地方整備局事業評価監視委員会に諮る対応方針（原案）の作成に係る
意見照会について（回答）

令和2年12月23日付国近整企画第82号で依頼のありましたこのことにつ
きまして、下記により回答いたします。

記

1 砂防事業 木津川水系直轄砂防事業

意見：本事業は、土砂災害警戒区域内に防災拠点等が多数存在する木津川上流流
域の治水上重要な事業です。今後も事業進捗などについて当県と十分な調
整をしていただくとともに、引き続きコスト縮減等による効率的な事業の
推進をお願い致します。

事務担当

三重県 県土整備部

公共事業運営課 公共事業運営班

Tel:059-224-2915

Fax:059-224-3290

砂災 第 651 号
令和 3 年 1 月 15 日

近畿地方整備局長 殿

奈良県知事 荒井 正吾



近畿地方整備局事業評価監視委員会に諮る対応方針（原案）の
作成に係る意見照会について（回答）

令和 2 年 12 月 23 日付け国近整企画 82 号で照会のありました標記の件について、
別添のとおり意見を提出します。

(別 紙)

令和 2 年 12 月 23 日付け国近整企画 82 号で照会のありました近畿地方整備局事業評価監視委員会に諮る対応方針（原案）の作成に係る意見照会については、以下のとおり回答します。

【木津川水系直轄砂防事業】

本県において、木津川水系直轄砂防管内は土砂災害警戒区域等が集中しており、土砂災害対策の必要性が高い地域となっています。

近年、気候変動により土砂災害の激甚化、頻発化が想定されることから、「対応方針（原案）」案のとおり、引き続き、直轄砂防事業を促進されることが、本地域の安全・安心を確保するうえで必要不可欠です。

なお、実施にあたっては、本県と十分な調整をお願いするとともに、溪流環境の保全に努めていただきますよう、併せてお願い致します。