



No. 5
近畿地方整備局
事業評価監視委員会
令和元年度第4回

由良川土地利用一体型水防災事業

【事後評価】

令和2年1月
近畿地方整備局

目次

1. 由良川の概要
2. 社会経済情勢等の変化
3. 事業概要
4. 費用対効果分析の算定基礎となった要因の変化
5. 事業の効果の発現状況
6. 事業を通して得られた知見・学び
7. 対応方針(案)等

1. 由良川の概要(流域の概要)

- 由良川は、その源を三国岳(標高959m)に発し、途中、土師川を合流し日本海に注ぐ、流域面積1,880km²、幹線流路延長146km、流域関係市町人口約32万人の一級河川である。
- 綾部よりも上流は急勾配で流れが速く、綾部から福知山間の平地では緩勾配で流れが遅くなり、福知山から下流部では再び山間地となり川幅が狭くなるとともに、河床勾配も非常に緩くなる。このため、上流から流れ出た洪水流は福知山盆地で溜まることになり、中下流部で洪水による甚大な被害が発生しやすい。
- 由良川土地利用一体型水防災対策は由良川の河口から約30kmの区間について、家屋浸水回避と土地の有効利用の観点から、輪中堤、宅地嵩上げ等の整備を行い、早期に被害軽減を図る事業である。

由良川流域概要図



対策のイメージ



由良川氾濫のイメージ



由良川の縦断図



1. 由良川の概要(過去の災害実績)

出水の概要

- 昭和28年9月(台風第13号)の洪水により、戦後最大の洪水(福知山地点6,500m³/s)が発生、多くの箇所では堤防が決壊するなど、死者・行方不明37人、床上浸水5,307戸、床下浸水2,458戸の甚大な被害が発生。
- 平成16年10月(台風第23号)には、福知山地点において計画高水位に匹敵する洪水が発生し、大きな被害が発生。
- 平成25年9月(台風第18号)には、福知山地点において計画高水位を超過する洪水が発生し、大きな被害が発生。

■ 既往洪水の概要

| 発生年月日 | 原因 | 洪水流量 (m ³ /s) 福知山地点 | 被害の状況 |
|-------------|---------------|--------------------------------------|-----------------------------------|
| 昭和28年9月25日 | 台風13号 | 6,500 | 死者・行方不明者37人、床上浸水5,307戸、床下浸水2,458戸 |
| 昭和34年9月26日 | 台風15号 | 4,384 | 死者・行方不明者3人、床上浸水4,455戸、床下浸水2,450戸 |
| 昭和36年10月28日 | 台風26号 | 2,402 | 床上浸水767戸、床下浸水1,540戸 |
| 昭和40年9月17日 | 秋雨前線 台風24号 | 2,833 | 床上浸水411戸、床下浸水1,534戸 |
| 昭和47年9月16日 | 台風20号 | 4,063 | 床上浸水527戸、床下浸水1,024戸 |
| 昭和57年8月1日 | 台風10号 | 3,636 | 床上浸水40戸、床下浸水65戸 |
| 昭和58年9月28日 | 台風10号 | 3,608 | 床上浸水23戸、床下浸水49戸 |
| 平成16年10月20日 | 台風23号 | 5,285 | 死者5人、床上浸水1,251戸、床下浸水418戸 |

↓ 本格着手

| | | | |
|-------------|-------|-------|---------------------|
| 平成23年9月21日 | 台風15号 | 3,188 | 床下浸水4戸 |
| 平成25年9月16日 | 台風18号 | 5,390 | 床上浸水1,102戸、床下浸水500戸 |
| 平成29年10月23日 | 台風21号 | 4,278 | 床上浸水104戸、床下浸水134戸 |
| 平成30年7月7日 | 梅雨前線 | 3,591 | 床上浸水226戸、床下浸水337戸 |

※出典：由良川水系河川整備計画(平成25年6月)

- 被害状況は、「福知山50年のあゆみ」「綾部市史」「大江町史」記載の値を集計したものであり、本川・支川の別は不明。また、旧行政区域で集約されている箇所もあり。
- 昭和40年の被害状況は、9月14日と18日の2つの出水を合わせた数字。
- 平成16年は、国土交通省調べ。
- 流量は水文資料(福知山市、福知山河川国道事務所)



S28年洪水・国鉄福知山駅の浸水状況

堤防の破堤により福知山市街地、綾部市街地で大きな浸水が発生する等、戦後最大の浸水被害が発生。



H16年洪水・志高地先の浸水状況

福知山地点において計画高水位に匹敵する洪水が発生し、大江町役場(当時)が浸水する等、特に下流部で大きな浸水被害が発生。



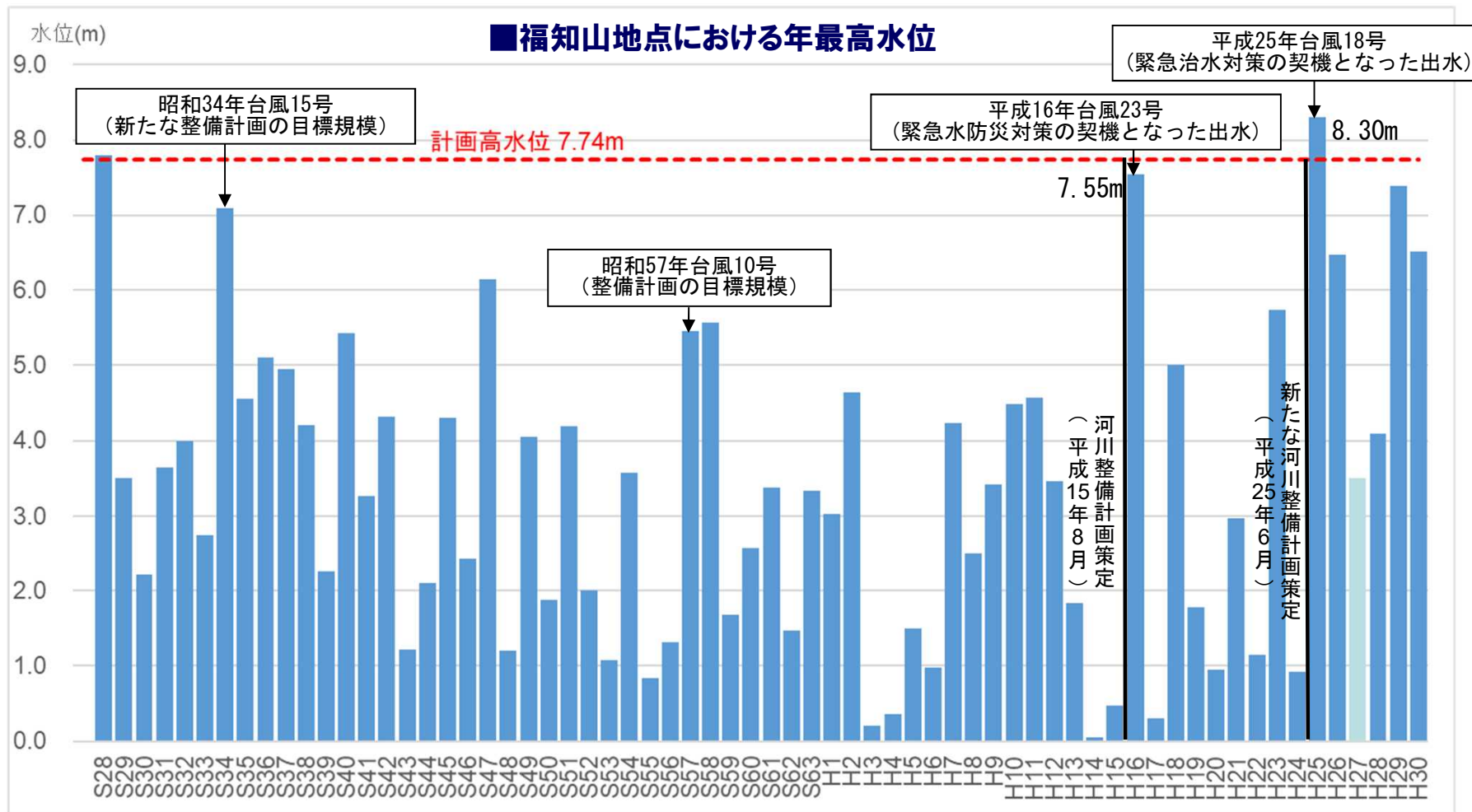
H25年洪水・福知山市戸田地先の浸水状況

福知山地点において計画高水位を超過する洪水が発生し、中流部、下流部ともに大きな浸水被害が発生。

2. 社会経済情勢等の変化

河川整備計画の変更(計画目標洪水の変更)

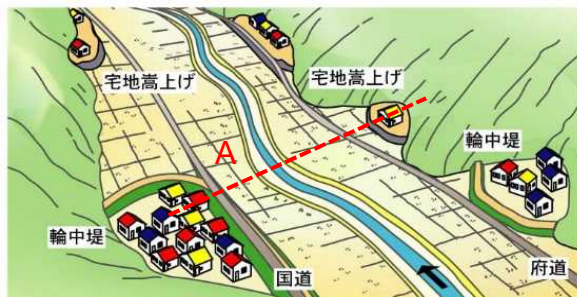
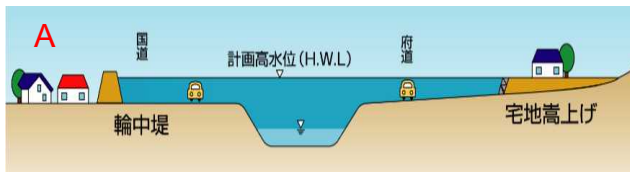
- 整備計画(昭和57年台風10号規模洪水を目標)
 - ・下流部の輪中堤・宅地嵩上げ、中流部の連続堤防の整備を位置づけ。
 - 整備計画メニューの内、特に平成16年洪水で特に被害が大きかった下流部の地先を対象に、緊急水防災対策として概ね10年で整備。
- 新たな整備計画(昭和34年伊勢湾台風規模洪水を目標)
 - ・下流部の輪中堤・宅地嵩上げ、中流部の連続堤防・河道掘削等の整備を位置づけ。
 - 新たな整備計画メニューの内、平成16年洪水と平成25年洪水の両方で被害が大きかった地先を対象に、緊急治水対策として概ね10年で整備。



3. 事業概要(全体)

事業の概要

- 平成15年8月に「由良川水系河川整備計画」を策定し、下流部においては、平成16年台風第23号による甚大な洪水被害を踏まえた下流部緊急水防災対策を実施し、完了済み。(右図着色箇所)
- 平成25年6月に由良川のさらなる治水安全度の向上を図る整備メニューの追加等を行った新たな河川整備計画を策定したが、同年9月の台風第18号による大きな洪水被害を踏まえ、治水対策の前倒しとして、緊急的な治水対策を現在実施中。(右図色抜き箇所)



土地利用一体型水防事業のイメージ



3. 事業概要(今回事業)

事業の概要

○由良川水系由良川の下流部において、一部区域の氾濫を許容し、連続堤に比べて効率的かつ効果的に、住家を氾濫から防御するため、輪中堤や宅地の嵩上げを実施。

事業の経緯

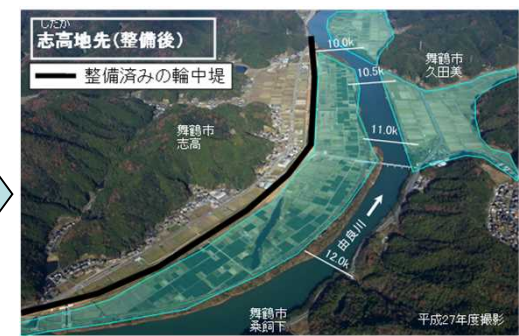
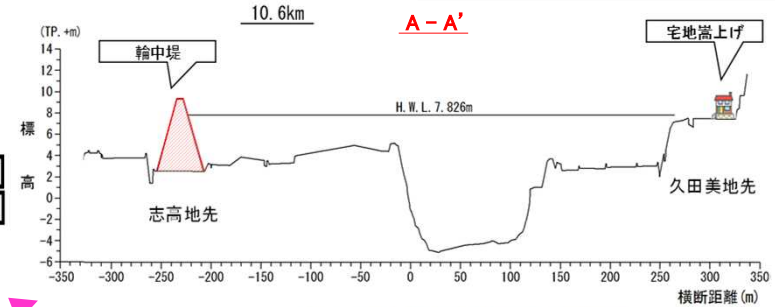
平成13年3月：水防災対策特定河川事業着手
 平成18年：土地利用一体型水防災事業に名称変更
 平成27年3月：土地利用一体型水防災事業完成

事業の内容

宅地嵩上げ：128戸
 輪中堤：L＝約17,700m



- 平成16年台風浸水区域
- 由良川沿川の平地
- 輪中堤
- 宅地嵩上げ



4. 費用対効果分析の算定基礎となった要因の変化

当初計画及び現在の状況

○ 平成16年台風23号による洪水被害を受けて、「由良川下流部緊急水防災対策」として、概ね10年間で輪中堤及び宅地嵩上げを実施することを記者発表（平成16年12月27日）。

| | 当初計画 (記者発表時) | 現在 |
|------|--|--------|
| 事業諸元 | 河川名 : 由良川水系由良川 形式 : 輪中堤及び宅地嵩上げ 延長 : (左岸) 約31km (右岸) 約32km | 同左 |
| 事業内容 | 輪中堤 : 11地区 宅地嵩上げ : 7地区 | 同左 |
| 事業費 | 約500億円 | 約545億円 |
| 事業期間 | 平成15年度～平成26年度 | 同左 |

5. 事業の効果の発現状況(①目標洪水(昭和57年台風第10号))

○ 水防災事業の実施により、目標洪水(昭和57年台風第10号)時の家屋浸水135戸(床上浸水64戸・床下浸水71戸)が解消。

赤字:家屋浸水箇所(計135戸)

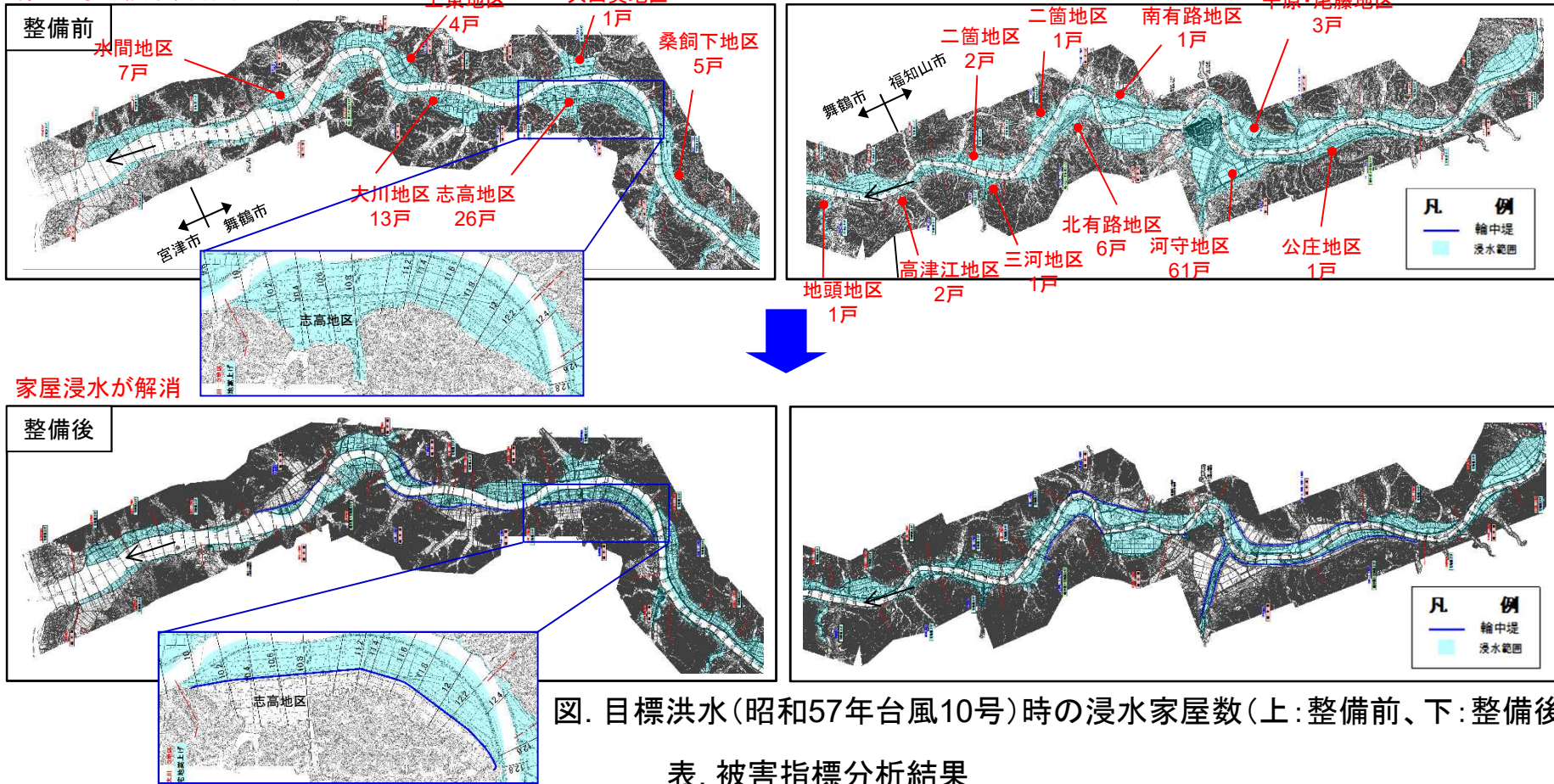


図. 目標洪水(昭和57年台風10号)時の浸水家屋数(上:整備前、下:整備後)

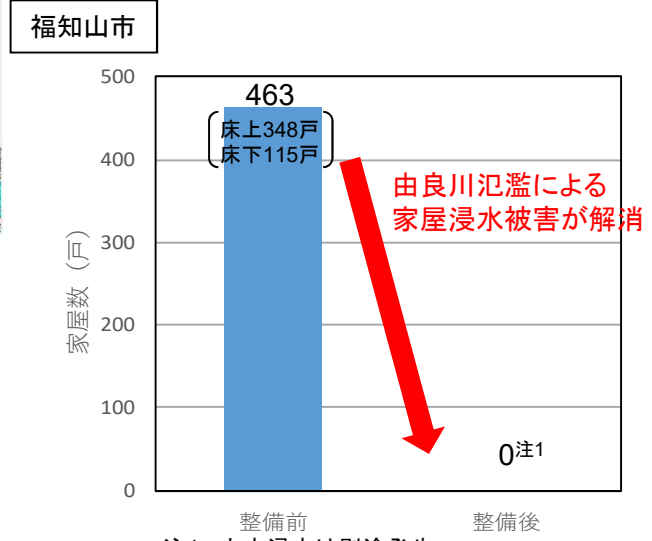
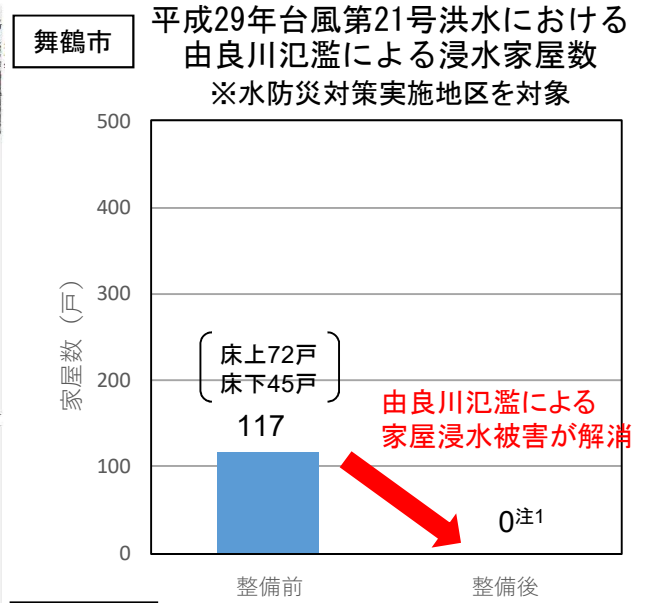
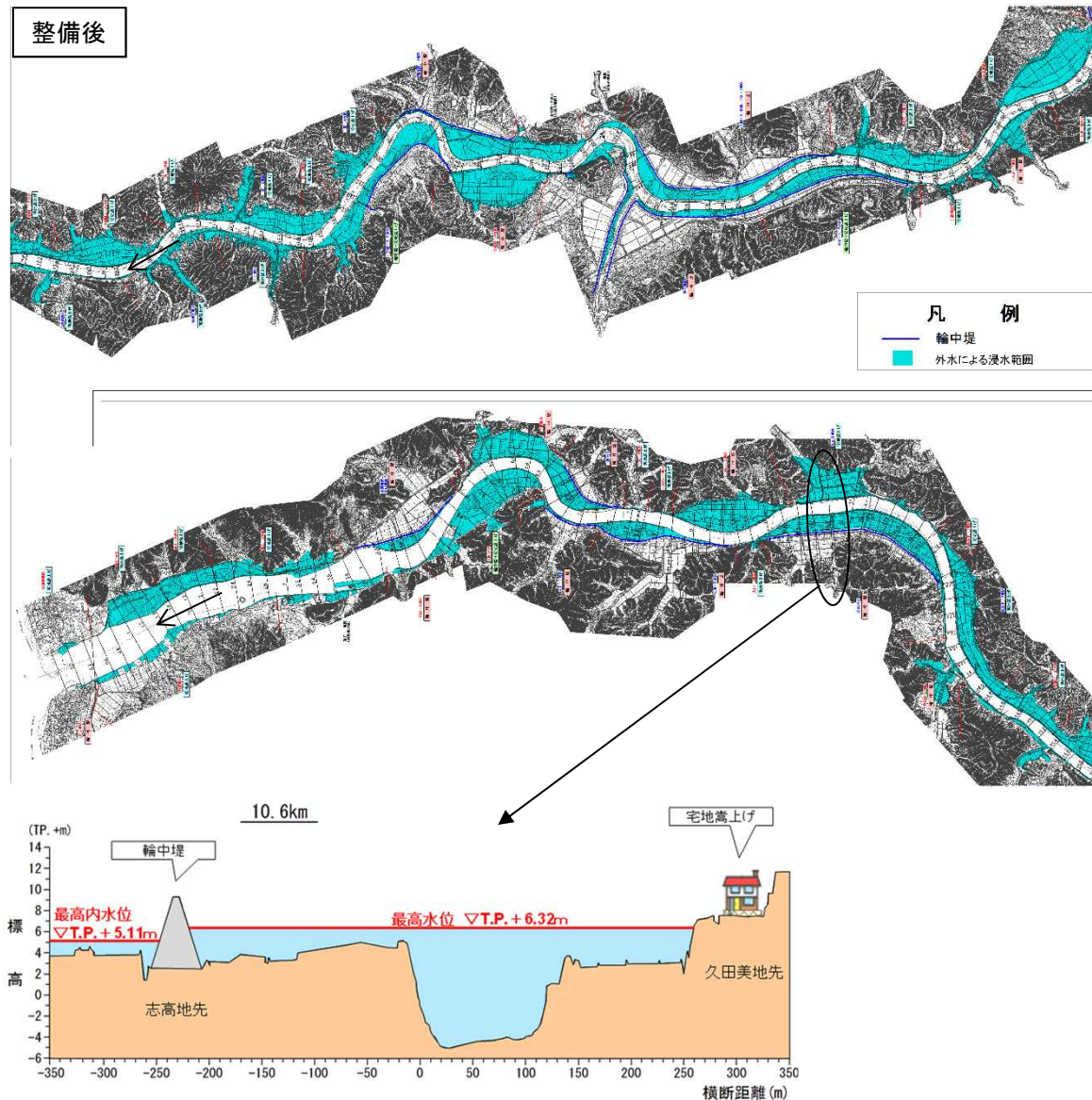
表. 被害指標分析結果

| | | 整備前 | 整備後 |
|-------|--------|-----|-----|
| 想定死者数 | 避難率0% | 0人 | 0人 |
| | 避難率40% | 0人 | 0人 |
| | 避難率80% | 0人 | 0人 |

| | | 整備前 | 整備後 |
|--------|--------|------|-----|
| 最大孤立者数 | 避難率0% | 約71人 | 0人 |
| | 避難率40% | 約43人 | 0人 |
| | 避難率80% | 約14人 | 0人 |

5. 事業の効果の発現状況(②平成29年台風第21号)

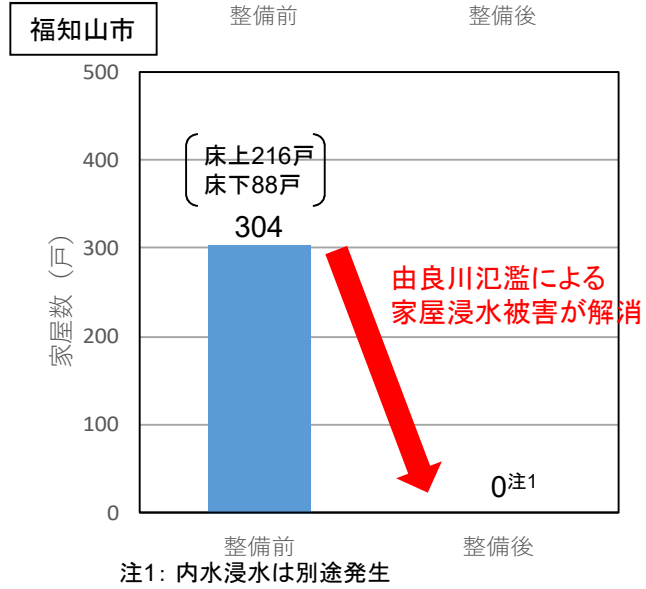
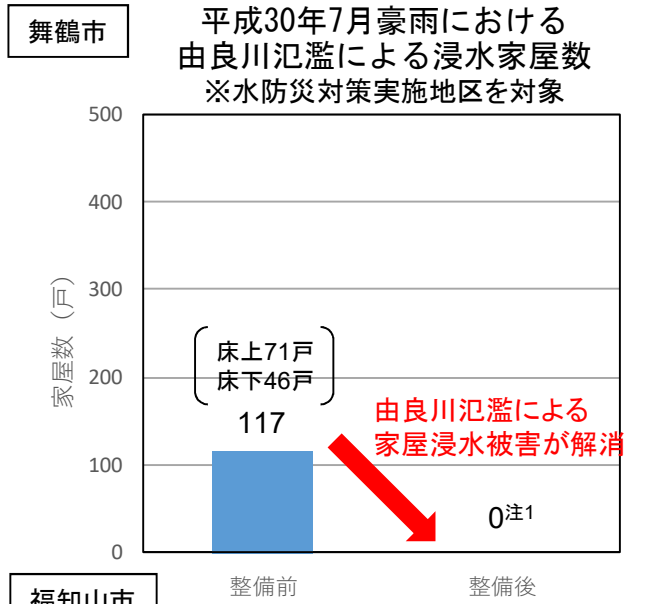
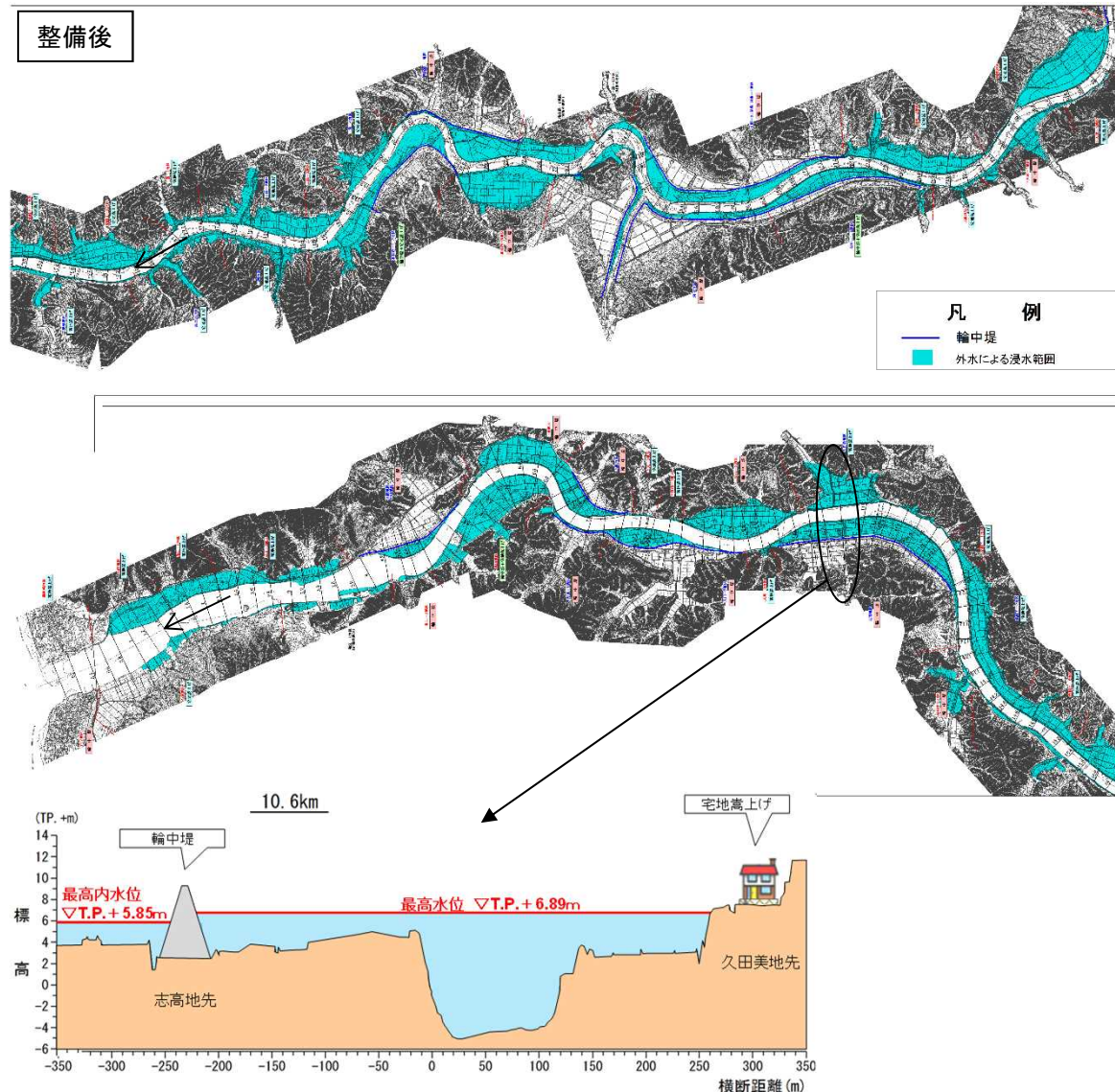
○平成29年10月台風第21号では、福知山地点で計画洪水位(7.74m)に迫る最高水位7.38mを記録。
 ○平成29年台風第21号において、事業の完成により家屋580戸(床上420戸、床下160戸)の家屋浸水被害が解消。
 ただし、輪中堤地区では、内水による浸水被害が別途発生。



注1: 内水浸水は別途発生

5. 事業の効果の発現状況(③平成30年7月豪雨)

- 平成30年7月豪雨では、福知山地点で氾濫危険水位(5.90m)を超過する最高水位6.52mを記録。
- 平成30年7月豪雨において、事業の完成により家屋421戸(床上287戸、床下134戸)の家屋浸水被害が解消。ただし、輪中堤地区では、内水による浸水被害が別途発生。

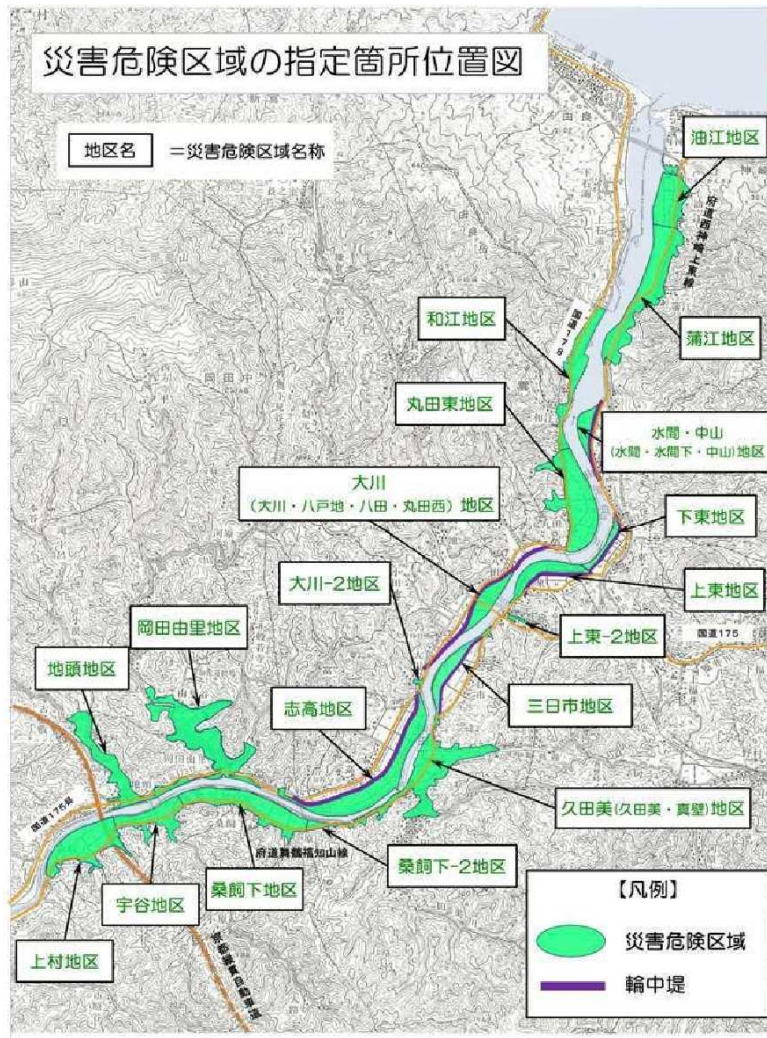


5. 事業の効果の発現状況(④新たな家屋浸水被害を回避)

輪中堤外等の氾濫原を災害危険区域指定することで、新たな家屋浸水被害を回避

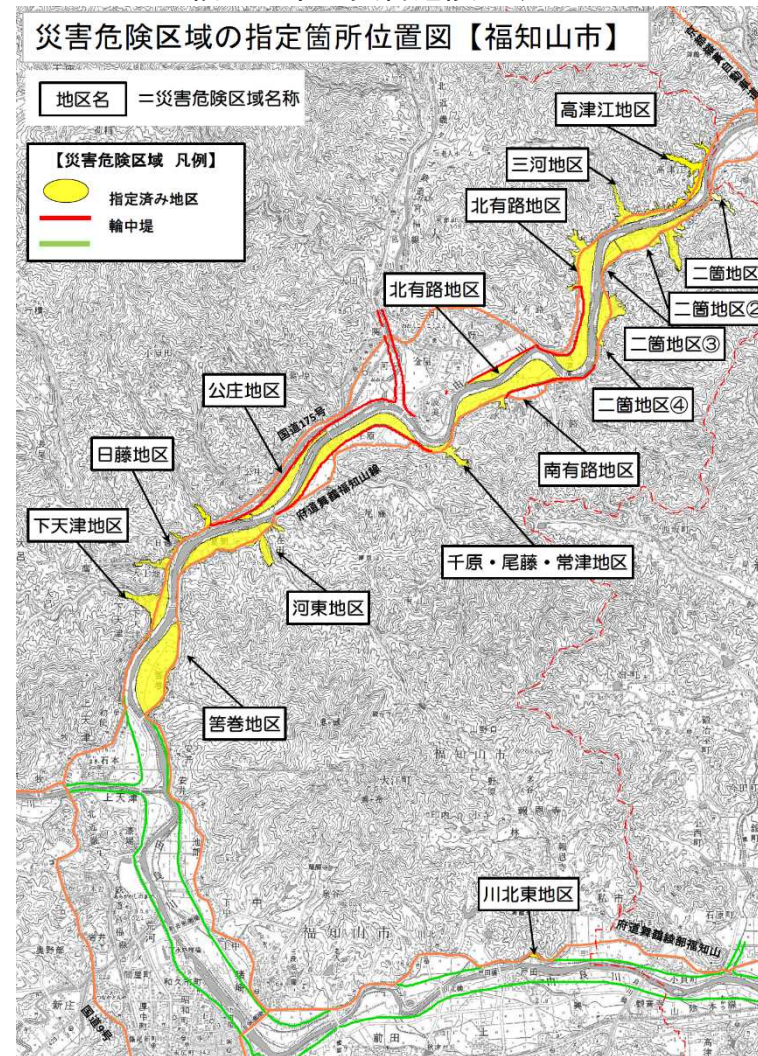
- 輪中堤外等の氾濫原を災害危険区域指定することで、新たな家屋浸水被害が回避された。

舞鶴市の災害危険区域



出典: 舞鶴市ホームページ

福知山市の災害危険区域



出典: 福知山市

5. 事業の効果の発現状況(⑤避難経路の確保)

集団嵩上げや道路嵩上げとの連携による地域防災力向上

○地頭地区では、宅地嵩上げを集団で実施し、京都府の道路事業と連携して、高速ICへのアクセス道路も合わせて嵩上げ(0.5m)を実施したことにより、避難経路が確保された。



嵩上げの状況

嵩上げ前



家屋嵩上げ後

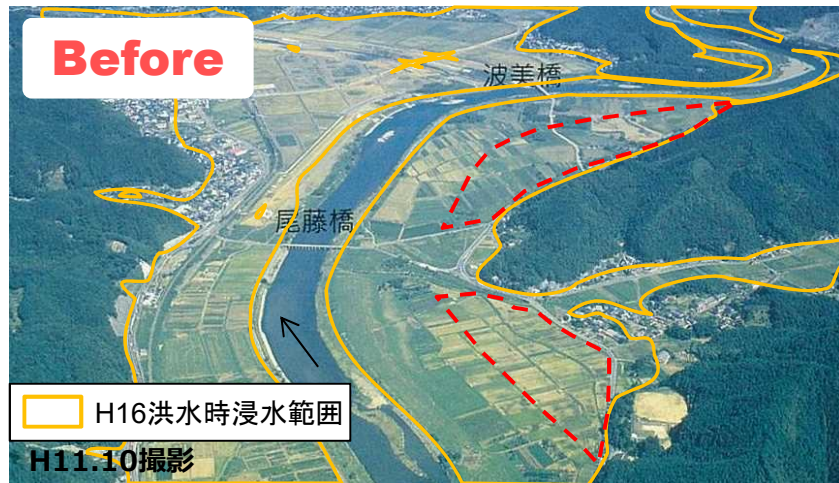


道路嵩上げ後

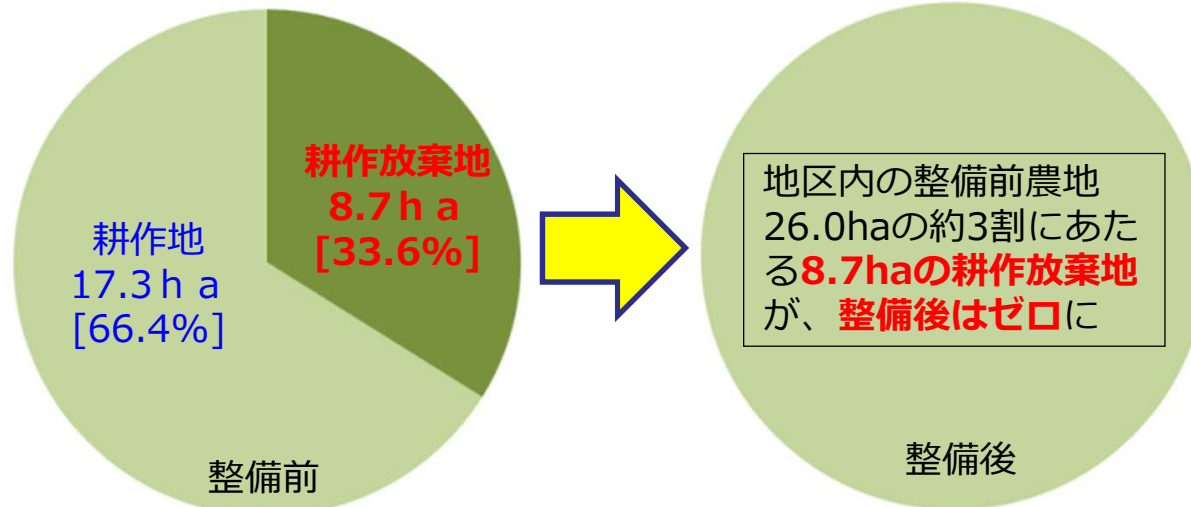


5. 事業の効果の発現状況(⑥遊休農地の利用促進)

- 輪中堤整備と併せ、福知山市が大区画ほ場整備を実施。
- ほ場整備を契機として、地元営農組合が大規模営農を開始。
- 結果、耕作放棄地が解消し、地域に活力が復活。
- 輪中堤整備後、内水による浸水対策が課題(減災対策協議会を通じて対策を検討)



地区内農地に占める耕作放棄地の割合



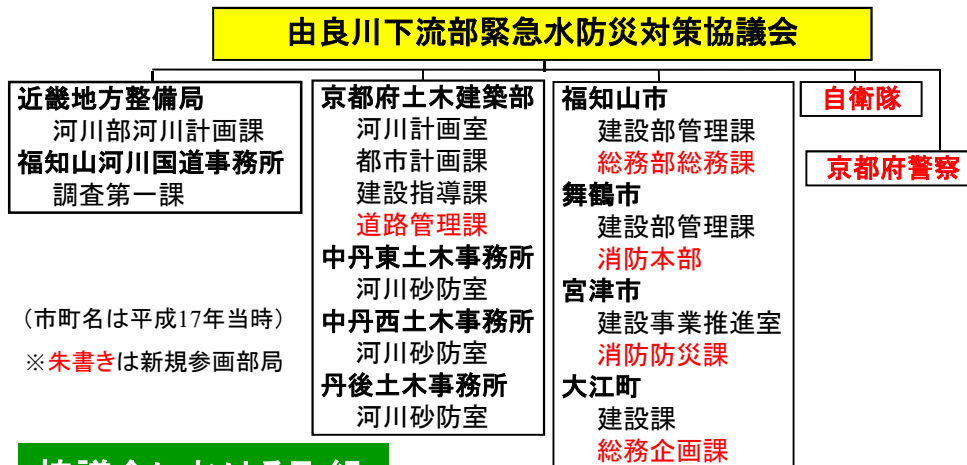
《地域の声》
(大江町千原地区70代女性)
高齢で耕作ができず、後継者もないので農地が荒れていくのを見ているしかなかったけど、営農組合で耕作してもらえるので農地が荒れずに助かっています。

5. 事業の効果の発現状況(⑦各機関の連携強化)

緊急水防災協議会による各機関の連携強化

○平成16年台風第23号洪水を契機として、水防災協議会が緊急水防災協議会となり、各機関の連携が強化された。

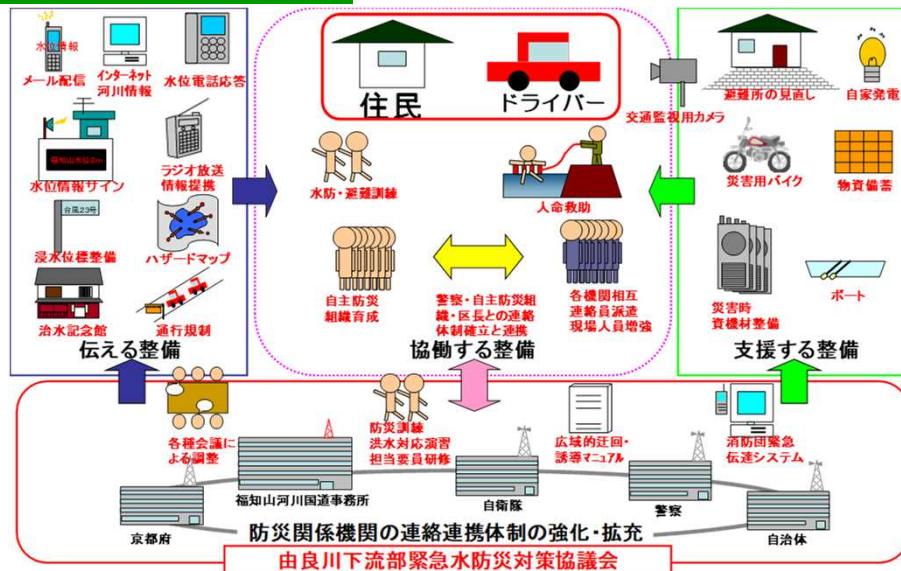
構成組織



開催経緯



協議会における取組



5. 事業の効果の発現状況(⑦各機関の連携強化)

由良川大規模内水対策部会における取組

- 平成29年台風第21号及び平成30年7月豪雨等における内水による浸水被害を踏まえ、由良川沿川4市(福知山市、舞鶴市、綾部市、宮津市)、京都府、京都地方気象台、福知山河川国道事務所で構成される由良川減災対策協議会内に、新たに「由良川大規模内水対策部会」を設置。
- 同部会では、ハード対策や内水ハザードマップ、防災教育等のソフト対策等について、国・府・市が連携した効果的な内水対策の方針等を議論。

内水ハザードマップ・地域のタイムラインの作成

●福知山市 マイマップ
(実施主体: 福知山市)
 地域住民が一層になって避難準備や経路を考えるマイマップの作成を支援。平成27年から平成30年までに28地区91避難所において作成。



マイマップ例 (他々地区別マップ)

●舞鶴市 内水ハザードマップ
(実施主体: 舞鶴市)
 平成30年7月豪雨を契機に内水による浸水リスクを把握するとともに避難経路や避難のタイミングについて示した内水ハザードマップを作成。



高島地区の内水ハザードマップ (案)

●綾部市 地域のタイムライン
(実施主体: 綾部市)
 ハザードマップによる避難ルート確認、避難のタイミング(スイッチ)など水害時の避難行動の進め方を整理したタイムライン作成を支援。

●平成29年台風21号発生時の避難者数(ピーク時)
 4日発生 1,522人 A/D比率 0.41%

●平成30年7月豪雨発生時の避難者数(ピーク時)
 57日発生 1,111人 A/D比率 0.53%

避難行動スイッチ

●宮津市 地域のタイムライン
(実施主体: 宮津市)
 地域等に「いつ」「誰が」「何を」をあらかじめ決めておく避難タイムラインなど地区防災計画の作成を支援。



内水 由良川大規模内水対策による浸水対策実行計画(案)

R1.5.31

1 由良川流域における内水被害の現状と課題

由良川では、平成16年の台風23号を受け、「由良川下流部緊急水防対策案」により幹中堤や宅地堤上げを実施してきました。

また、平成25年の台風18号による中下流部の甚大な浸水被害を受け、「由良川緊急治水対策」により下流部の水防対策(幹中堤、宅地堤上げ)や中流部の遊水地整備と河川整備の治水対策を進めてきました。

しかし、平成29年10月(台風第21号)洪水では、由良川流域で245.6mmの雨量を観測し、舞鶴市、舞鶴市、綾部市の計14地区の支流において、内水による浸水が117戸の住宅において発生しました。また、平成30年7月には、南極前線が停滞したことにより由良川流域で390.5mmの雨量を観測し、舞鶴市、舞鶴市において内水による浸水が498戸発生し、由良川沿いの地域では内水による浸水が新たな課題となっています。



このような課題に對して、内水による浸水被害軽減対策を福知山市・舞鶴市・綾部市・宮津市・京都府・京都地方気象台・国土交通省が連携して、内水被害軽減対策を進めています。ハード対策として事前整備、河川掘削及び樹木伐採、情報提供のための危機管理型水位計の設置、排水設備の整備等を基に、ソフト対策として、住民の皆さまの避難行動につながる内水ハザードマップやタイムライン等の情報提供の方針の検討を優先に進めています。

写真：地域防災リーダー研究会(福知山市)

- 〈開催実績〉
- H30. 9/27 第1回部会 (設置)
 - H31. 1/31 第2回部会
 - R1. 5/31 第3回部会

本事業の実施を通して、以下の知見・学びが得られた。

■事業計画

- ・対策地区の氾濫原を災害危険区域に指定することにより、新たな家屋浸水被害が回避された。
- ⇒今後も土地利用の実態をふまえて、地元自治体と調整して推進を図ること。

- ・輪中堤においては、内水被害が別途発生した。
- ⇒計画段階から内水被害の影響も含めた、代替案選定や合意形成が必要であること。

■施工方法

- ・京都府の道路事業と連携し集団で宅地嵩上げを実施したことで、避難経路を確保できた。
 - ・輪中堤整備とあわせて市が圃場整備を実施したことで、遊休農地が解消され、地域に活力が復活した。
- ⇒他事業と併せて実施することで、治水以外の効果も期待されること。

■協議・調整

- ・緊急水防災協議会の開催により、各機関の危機管理に係る連携が強化された。
 - ・ソフト対策として、きめ細やかな水位把握、情報提供により迅速な避難につながった。
- ⇒激甚化・頻発化する水害に備えてリスクが増大する中、地元住民への日常の備えの必要性を周知すること。

1. 今後の事業評価及び改善措置の必要性

由良川土地利用一体型水防災事業による輪中堤整備や宅地嵩上げの実施により、平成29年10月台風第21号洪水や平成30年7月豪雨などにおいて、家屋浸水被害が軽減する事業効果を発現している。

当初想定されていた効果が発現され、環境への重大な影響も見られないことから、現時点では今後、同様の事後評価及び改善措置の必要性は生じないと思われる。

引き続き、地域情勢の変化や施設の管理状況等の把握を行い、必要に応じて現在行っている河川改修事業に活かしてまいりたい。

2. 同種事業の計画・調査のあり方や事業評価手法の見直しの必要性

由良川土地利用一体型水防災事業では、以下の知見等が得られており、これらを踏まえ、同種事業への反映に努める必要があると考える。

- ・輪中堤以外の対策地区の氾濫原を災害危険区域に指定したことで、新たな家屋浸水被害を回避
- ・京都府の道路事業と連携し集団で宅地嵩上げを実施したことで、避難経路を確保
- ・輪中堤整備とあわせて市が圃場整備を実施したことで、遊休農地が解消され、地域に活力が復活
- ・緊急水防災協議会の開催により、各機関の危機管理に係る連携が強化
- ・水防災対策の計画策定にあたっては、内水被害の影響も含めた計画段階での代替案選定や合意形成のほか、対策完了後の内水対策についても別途関係機関で協議・議論できる場が必要
- ・きめ細やかな水位把握、情報提供により迅速な避難を促すことができるよう、ソフト対策を実施

また、今後も継続して種々の整備効果の把握・検証に努めるとともに、便益の計算手法を改善する方法と貨幣換算できない価値も含めて総合的に評価する方法について、検討してまいりたい。



No.5
近畿地方整備局
事業評価監視委員会
令和元年度第4回

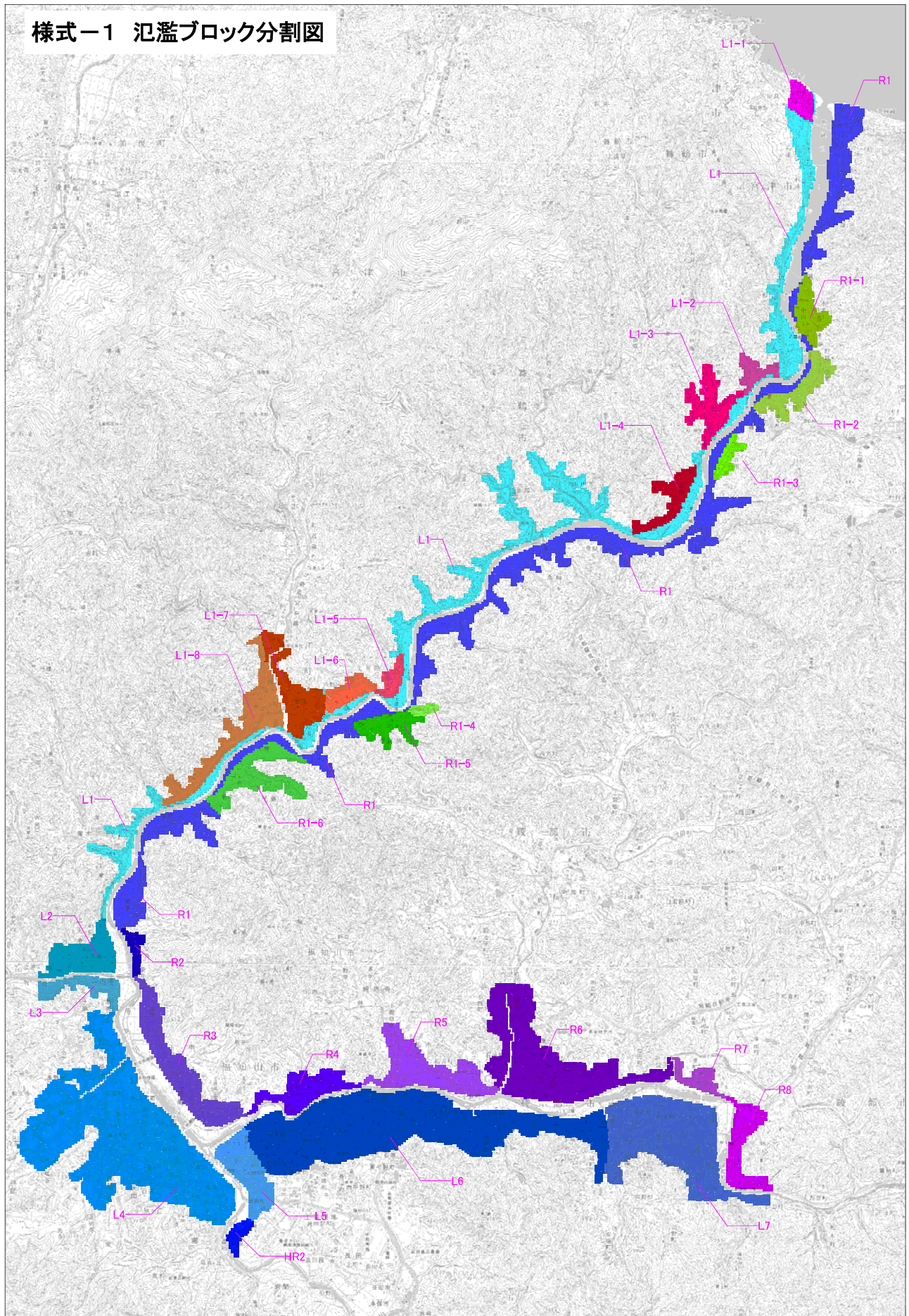
由良川土地利用一体型水防災事業

【事後評価】
(計算結果等参考資料)

令和2年1月
近畿地方整備局

様式－1

様式-1 氾濫ブロック分割図



様式－2

| 氾濫ブロック | ブロック面積 (ha) | 一般資産等基礎数量 | | | | | | | | | | 一般資産額 (百万円) | | | | | 農作物資産額 (百万円) | | | 一般資産額等合計 (百万円) | 備考 |
|--------|-------------|-----------|----------|---------------------|-----------|-------------|-----------|----------|-------------|-----------|-----------|-------------|---------|-------|-------------|---------|--------------|---------|-------------|----------------|----|
| | | 人口 (人) | 世帯数 (世帯) | 従業者数 (産業分類別に算出) (人) | 農漁家数 (世帯) | 延床面積 (ha) | 水田面積 (ha) | 畑面積 (ha) | 家屋 | 家庭用品 | 事業所資産 | | 農漁家資産 | | 小計 | 水稻 | 畑作物 | 小計 | | | |
| | | | | | | | | | | | 償却 | 在庫 | 償却 | 在庫 | | | | | | | |
| L1 | 882.6 | 1,697.6 | 673.9 | 415.2 | 58.9 | 157,277.1 | 27,499.6 | 11,718.1 | 33,877.5 | 8,860.1 | 4,253.6 | 991.1 | 110.2 | 42.0 | 48,134.4 | 294.8 | 128.7 | 423.6 | 48,558.0 | | |
| L1-1 | 38.8 | 193.8 | 51.0 | 93.7 | 2.1 | 7,911.4 | 524.1 | 288.3 | 1,704.1 | 670.8 | 108.9 | 9.8 | 3.9 | 1.5 | 2,499.0 | 5.6 | 3.2 | 8.8 | 2,507.8 | | |
| L1-2 | 102.6 | 136.2 | 55.7 | 61.8 | 2.1 | 17,481.4 | 4,534.2 | 288.3 | 3,765.5 | 731.6 | 119.8 | 83.6 | 4.0 | 1.5 | 4,706.0 | 48.6 | 3.2 | 51.8 | 4,757.8 | | |
| L1-3 | 74.3 | 320.5 | 116.5 | 172.3 | 9.1 | 20,932.5 | 2,542.8 | 0.0 | 4,508.9 | 1,532.2 | 514.9 | 417.7 | 17.1 | 6.5 | 6,997.2 | 27.3 | 0.0 | 27.3 | 7,024.5 | | |
| L1-4 | 38.6 | 119.4 | 45.9 | 15.2 | 5.4 | 11,197.4 | 1,311.3 | 26.2 | 2,411.9 | 603.7 | 24.4 | 7.7 | 10.2 | 3.9 | 3,061.6 | 14.1 | 0.3 | 14.4 | 3,076.0 | | |
| L1-5 | 128.0 | 727.4 | 281.3 | 230.8 | 14.0 | 63,285.4 | 5,744.0 | 524.5 | 13,631.7 | 3,699.1 | 418.6 | 231.0 | 26.3 | 10.0 | 18,016.7 | 61.6 | 5.8 | 67.4 | 18,084.0 | | |
| L1-6 | 188.4 | 1,037.8 | 418.2 | 520.4 | 13.9 | 91,082.4 | 4,564.0 | 1,416.4 | 19,619.2 | 5,498.8 | 1,155.9 | 898.3 | 25.9 | 9.9 | 27,207.9 | 48.9 | 15.6 | 64.5 | 27,272.4 | | |
| L2 | 121.7 | 512.3 | 199.2 | 257.7 | 17.7 | 47,244.9 | 3,884.4 | 734.9 | 10,176.6 | 2,618.7 | 641.3 | 478.9 | 33.1 | 12.6 | 13,961.1 | 41.7 | 8.1 | 49.7 | 14,010.8 | | |
| L3 | 66.4 | 229.0 | 43.0 | 88.0 | 3.5 | 13,171.1 | 3,858.5 | 0.0 | 2,837.1 | 565.4 | 135.6 | 87.2 | 6.5 | 2.5 | 3,634.3 | 41.4 | 0.0 | 41.4 | 3,675.7 | | |
| L4 | 991.3 | 25,639.8 | 11,349.9 | 20,969.0 | 232.4 | 2,415,060.6 | 18,353.3 | 1,549.0 | 520,204.1 | 149,228.2 | 80,018.3 | 28,935.0 | 435.0 | 165.9 | 778,986.5 | 196.8 | 17.0 | 213.8 | 779,200.3 | | |
| L5 | 127.0 | 2,959.1 | 1,267.6 | 1,602.5 | 20.7 | 252,469.1 | 1,680.6 | 840.2 | 54,381.8 | 16,666.6 | 4,423.7 | 3,410.4 | 38.7 | 14.8 | 78,936.0 | 18.0 | 9.2 | 27.3 | 78,963.2 | | |
| L6 | 806.5 | 12,954.8 | 5,233.5 | 3,275.4 | 163.0 | 1,086,236.7 | 26,886.4 | 10,764.9 | 233,975.4 | 68,810.5 | 10,420.4 | 4,768.0 | 305.1 | 116.4 | 318,395.7 | 288.3 | 118.3 | 406.5 | 318,802.2 | | |
| L7 | 449.4 | 10,751.2 | 4,856.9 | 6,651.9 | 90.0 | 1,052,889.4 | 6,564.3 | 2,284.3 | 226,792.4 | 63,858.2 | 18,074.9 | 10,854.6 | 168.6 | 64.3 | 319,812.9 | 70.4 | 25.1 | 95.5 | 319,908.4 | | |
| R1 | 970.5 | 1,790.3 | 671.1 | 233.6 | 56.3 | 163,568.8 | 31,753.0 | 16,752.6 | 35,232.7 | 8,823.6 | 470.0 | 299.6 | 105.5 | 40.2 | 44,971.6 | 340.4 | 184.0 | 524.5 | 45,496.1 | | |
| R1-1 | 69.0 | 121.8 | 46.3 | 5.1 | 3.0 | 10,434.4 | 2,698.9 | 943.3 | 2,247.6 | 609.3 | 21.5 | 16.8 | 5.5 | 2.1 | 2,902.8 | 28.9 | 10.4 | 39.3 | 2,942.1 | | |
| R1-2 | 32.8 | 85.0 | 28.0 | 14.2 | 1.5 | 4,652.1 | 812.5 | 0.0 | 1,002.1 | 368.2 | 24.3 | 12.5 | 2.8 | 1.1 | 1,410.8 | 8.7 | 0.0 | 8.7 | 1,419.6 | | |
| R1-3 | 13.6 | 34.2 | 18.0 | 0.8 | 0.8 | 1,224.6 | 682.0 | 52.5 | 263.8 | 236.1 | 1.6 | 1.1 | 1.5 | 0.6 | 504.7 | 7.3 | 0.6 | 7.9 | 512.6 | | |
| R1-4 | 73.7 | 214.2 | 85.3 | 42.3 | 6.3 | 21,037.2 | 2,518.1 | 104.9 | 4,531.4 | 1,122.1 | 74.0 | 42.7 | 11.9 | 4.5 | 5,786.7 | 27.0 | 1.2 | 28.2 | 5,814.8 | | |
| R1-5 | 134.3 | 282.8 | 104.3 | 25.7 | 6.4 | 37,706.0 | 4,827.1 | 1,967.4 | 8,121.9 | 1,371.3 | 70.9 | 67.4 | 12.0 | 4.6 | 9,648.0 | 51.8 | 21.6 | 73.4 | 9,721.4 | | |
| R2 | 26.0 | 73.4 | 28.5 | 0.0 | 1.1 | 9,935.2 | 367.4 | 0.0 | 2,140.0 | 375.1 | 0.0 | 0.0 | 2.0 | 0.8 | 2,518.0 | 3.9 | 0.0 | 3.9 | 2,521.9 | | |
| R3 | 198.6 | 1,831.9 | 774.5 | 272.6 | 45.6 | 112,728.2 | 7,718.4 | 2,284.0 | 24,281.7 | 10,182.8 | 713.8 | 337.4 | 85.3 | 32.5 | 35,633.5 | 82.8 | 25.1 | 107.8 | 35,741.4 | | |
| R4 | 109.1 | 352.7 | 152.7 | 42.5 | 13.7 | 151,373.4 | 3,728.1 | 2,468.0 | 32,605.8 | 2,007.0 | 201.5 | 63.6 | 25.7 | 9.8 | 34,913.5 | 40.0 | 27.1 | 67.1 | 34,980.6 | | |
| R5 | 192.3 | 602.7 | 219.0 | 217.5 | 12.0 | 72,650.9 | 10,868.8 | 1,207.7 | 15,649.0 | 2,879.1 | 450.3 | 228.8 | 22.5 | 8.6 | 19,238.3 | 116.5 | 13.3 | 129.8 | 19,368.1 | | |
| R6 | 428.7 | 2,282.3 | 847.4 | 499.1 | 63.5 | 171,353.1 | 21,658.0 | 3,622.8 | 36,909.5 | 11,141.5 | 2,674.7 | 1,283.7 | 118.9 | 45.3 | 52,173.5 | 232.2 | 39.8 | 272.0 | 52,445.5 | | |
| R7 | 42.2 | 344.9 | 137.5 | 143.7 | 8.8 | 13,194.7 | 446.3 | 761.4 | 2,842.1 | 1,808.0 | 1,217.4 | 198.5 | 16.5 | 6.3 | 6,088.9 | 4.8 | 8.4 | 13.2 | 6,102.0 | | |
| R8 | 102.1 | 1,025.2 | 450.8 | 459.7 | 14.1 | 164,132.4 | 1,522.9 | 1,076.5 | 35,354.1 | 5,927.0 | 1,296.1 | 708.7 | 26.4 | 10.1 | 43,322.4 | 16.3 | 11.8 | 28.2 | 43,350.5 | | |
| HR2 | 25.5 | 188.5 | 75.5 | 36.7 | 3.1 | 32,298.1 | 814.2 | 0.0 | 6,957.0 | 992.9 | 162.8 | 138.9 | 5.7 | 2.2 | 8,259.5 | 8.7 | 0.0 | 8.7 | 8,268.2 | | |
| 合計 | 6,434.2 | 66,508.6 | 28,231.5 | 36,347.3 | 868.9 | 6,202,528.5 | 198,363.0 | 61,676.1 | 1,336,024.6 | 371,187.9 | 127,689.0 | 54,573.1 | 1,626.6 | 620.4 | 1,891,721.6 | 2,126.7 | 677.5 | 2,804.2 | 1,894,525.8 | | |

様式－3

| 様式-3 | | 被害額 (事業実施前H15) | | | | | | 水系名: 由良川 | | | 河川名: 由良川 | | | 流量規模: 1/3 | | | | (百万円) | | | | | |
|--------|---------|----------------|-------|-----|-------|-----|-------|----------|------|-------|----------|-------|-----|------------|--------|--------------|-----|-------|---------------|----------|----|----|----|
| 災害ブロック | 一般資産被害額 | | | | | | | | | | 農作物被害額 | | | 公共土木施設等被害額 | 営業停止損失 | 家屋における応急対策費用 | | | 事業所における応急対策費用 | その他の関係被害 | 小計 | 合計 | 備考 |
| | 家屋 | 家庭用品 | 事業所資産 | | 農漁家資産 | | 小計 | 水稲 | 畑作物 | 小計 | 清掃労働対価 | 代替活動等 | 小計 | | | | | | | | | | |
| | | | 償却 | 在庫 | 償却 | 在庫 | | | | | | | | | | | | | | | | | |
| L1 | 18.0 | 0.2 | 0.7 | 0.1 | 0.0 | 0.0 | 19.0 | 12.7 | 14.6 | 27.3 | 32.2 | 0.4 | 0.0 | 0.1 | 0.1 | 0.5 | 0.0 | 0.9 | 79.4 | | | | |
| L1-1 | 0.0 | 0.0 | 0.0 | 0.0 | 0.0 | 0.0 | 0.0 | 0.0 | 0.0 | 0.0 | 0.0 | 0.0 | 0.0 | 0.0 | 0.0 | 0.0 | 0.0 | 0.0 | 0.0 | | | | |
| L1-2 | 0.0 | 0.0 | 0.0 | 0.0 | 0.0 | 0.0 | 0.0 | 0.0 | 0.0 | 0.0 | 0.0 | 0.0 | 0.0 | 0.0 | 0.0 | 0.0 | 0.0 | 0.0 | 0.0 | | | | |
| L1-3 | 0.0 | 0.0 | 0.0 | 0.0 | 0.0 | 0.0 | 0.0 | 0.0 | 0.0 | 0.0 | 0.0 | 0.0 | 0.0 | 0.0 | 0.0 | 0.0 | 0.0 | 0.0 | 0.0 | | | | |
| L1-4 | 2.4 | 0.1 | 0.5 | 0.2 | 0.0 | 0.0 | 3.2 | 0.7 | 0.0 | 0.7 | 5.5 | 0.3 | 0.0 | 0.0 | 0.1 | 0.2 | 0.0 | 0.5 | 9.9 | | | | |
| L1-5 | 0.0 | 0.0 | 0.0 | 0.0 | 0.0 | 0.0 | 0.0 | 0.0 | 0.0 | 0.0 | 0.0 | 0.0 | 0.0 | 0.0 | 0.0 | 0.0 | 0.0 | 0.0 | 0.0 | | | | |
| L1-6 | 0.0 | 0.0 | 0.0 | 0.0 | 0.0 | 0.0 | 0.0 | 0.2 | 0.5 | 0.7 | 0.0 | 0.0 | 0.0 | 0.0 | 0.0 | 0.0 | 0.0 | 0.0 | 0.7 | | | | |
| L1-7 | 0.0 | 0.0 | 0.0 | 0.0 | 0.0 | 0.0 | 0.0 | 0.0 | 0.0 | 0.0 | 0.0 | 0.0 | 0.0 | 0.0 | 0.0 | 0.0 | 0.0 | 0.0 | 0.0 | | | | |
| L1-8 | 1.0 | 0.0 | 0.1 | 0.0 | 0.0 | 0.0 | 1.1 | 0.9 | 3.1 | 4.0 | 1.9 | 0.0 | 0.0 | 0.0 | 0.0 | 0.0 | 0.0 | 0.0 | 7.0 | | | | |
| L2 | 0.0 | 0.0 | 0.0 | 0.0 | 0.0 | 0.0 | 0.0 | 0.0 | 0.0 | 0.0 | 0.0 | 0.0 | 0.0 | 0.0 | 0.0 | 0.0 | 0.0 | 0.0 | 0.0 | | | | |
| L3 | 0.0 | 0.0 | 0.0 | 0.0 | 0.0 | 0.0 | 0.0 | 0.0 | 0.0 | 0.0 | 0.0 | 0.0 | 0.0 | 0.0 | 0.0 | 0.0 | 0.0 | 0.0 | 0.0 | | | | |
| L4 | 0.0 | 0.0 | 0.0 | 0.0 | 0.0 | 0.0 | 0.0 | 0.0 | 0.0 | 0.0 | 0.0 | 0.0 | 0.0 | 0.0 | 0.0 | 0.0 | 0.0 | 0.0 | 0.0 | | | | |
| L5 | 0.0 | 0.0 | 0.0 | 0.0 | 0.0 | 0.0 | 0.0 | 0.0 | 0.0 | 0.0 | 0.0 | 0.0 | 0.0 | 0.0 | 0.0 | 0.0 | 0.0 | 0.0 | 0.0 | | | | |
| L6 | 19.4 | 0.1 | 0.6 | 0.2 | 0.0 | 0.0 | 20.2 | 2.0 | 9.1 | 11.0 | 34.2 | 0.3 | 0.0 | 0.0 | 0.0 | 0.1 | 0.0 | 0.4 | 65.9 | | | | |
| L7 | 0.0 | 0.0 | 0.0 | 0.0 | 0.0 | 0.0 | 0.0 | 0.0 | 0.0 | 0.0 | 0.0 | 0.0 | 0.0 | 0.0 | 0.0 | 0.0 | 0.0 | 0.0 | 0.0 | | | | |
| R1 | 2.4 | 0.1 | 0.0 | 0.0 | 0.0 | 0.0 | 2.5 | 31.8 | 28.9 | 60.7 | 4.2 | 0.0 | 0.0 | 0.0 | 0.0 | 0.0 | 0.0 | 0.0 | 67.3 | | | | |
| R1-1 | 0.0 | 0.0 | 0.0 | 0.0 | 0.0 | 0.0 | 0.0 | 0.0 | 0.0 | 0.0 | 0.0 | 0.0 | 0.0 | 0.0 | 0.0 | 0.0 | 0.0 | 0.0 | 0.0 | | | | |
| R1-2 | 0.0 | 0.0 | 0.0 | 0.0 | 0.0 | 0.0 | 0.0 | 5.3 | 0.9 | 6.1 | 0.0 | 0.0 | 0.0 | 0.0 | 0.0 | 0.0 | 0.0 | 0.0 | 6.2 | | | | |
| R1-3 | 0.0 | 0.0 | 0.0 | 0.0 | 0.0 | 0.0 | 0.0 | 0.0 | 0.0 | 0.0 | 0.0 | 0.0 | 0.0 | 0.0 | 0.0 | 0.0 | 0.0 | 0.0 | 0.0 | | | | |
| R1-4 | 0.0 | 0.0 | 0.0 | 0.0 | 0.0 | 0.0 | 0.0 | 0.0 | 0.0 | 0.0 | 0.0 | 0.0 | 0.0 | 0.0 | 0.0 | 0.0 | 0.0 | 0.0 | 0.0 | | | | |
| R1-5 | 0.0 | 0.0 | 0.0 | 0.0 | 0.0 | 0.0 | 0.0 | 0.3 | 0.0 | 0.3 | 0.0 | 0.0 | 0.0 | 0.0 | 0.0 | 0.0 | 0.0 | 0.0 | 0.3 | | | | |
| R1-6 | 0.0 | 0.0 | 0.0 | 0.0 | 0.0 | 0.0 | 0.0 | 0.6 | 9.3 | 9.9 | 0.0 | 0.0 | 0.0 | 0.0 | 0.0 | 0.0 | 0.0 | 0.0 | 9.9 | | | | |
| R2 | 0.0 | 0.0 | 0.0 | 0.0 | 0.0 | 0.0 | 0.0 | 0.0 | 0.0 | 0.0 | 0.0 | 0.0 | 0.0 | 0.0 | 0.0 | 0.0 | 0.0 | 0.0 | 0.0 | | | | |
| R3 | 0.0 | 0.0 | 0.0 | 0.0 | 0.0 | 0.0 | 0.0 | 0.0 | 0.0 | 0.0 | 0.0 | 0.0 | 0.0 | 0.0 | 0.0 | 0.0 | 0.0 | 0.0 | 0.0 | | | | |
| R4 | 69.9 | 0.0 | 0.0 | 0.0 | 0.0 | 0.0 | 69.9 | 0.0 | 0.7 | 0.7 | 118.4 | 0.0 | 0.0 | 0.0 | 0.0 | 0.0 | 0.0 | 0.0 | 189.0 | | | | |
| R5 | 0.0 | 0.0 | 0.0 | 0.0 | 0.0 | 0.0 | 0.0 | 0.0 | 0.0 | 0.0 | 0.0 | 0.0 | 0.0 | 0.0 | 0.0 | 0.0 | 0.0 | 0.0 | 0.0 | | | | |
| R6 | 0.0 | 0.0 | 0.0 | 0.0 | 0.0 | 0.0 | 0.0 | 0.0 | 0.0 | 0.0 | 0.0 | 0.0 | 0.0 | 0.0 | 0.0 | 0.0 | 0.0 | 0.0 | 0.0 | | | | |
| R7 | 0.0 | 0.0 | 0.0 | 0.0 | 0.0 | 0.0 | 0.0 | 0.0 | 0.0 | 0.0 | 0.0 | 0.0 | 0.0 | 0.0 | 0.0 | 0.0 | 0.0 | 0.0 | 0.0 | | | | |
| R8 | 0.0 | 0.0 | 0.0 | 0.0 | 0.0 | 0.0 | 0.0 | 0.0 | 0.0 | 0.0 | 0.0 | 0.0 | 0.0 | 0.0 | 0.0 | 0.0 | 0.0 | 0.0 | 0.0 | | | | |
| HR2 | 0.0 | 0.0 | 0.0 | 0.0 | 0.0 | 0.0 | 0.0 | 0.0 | 0.0 | 0.0 | 0.0 | 0.0 | 0.0 | 0.0 | 0.0 | 0.0 | 0.0 | 0.0 | 0.0 | | | | |
| 合計 | 113.1 | 0.5 | 1.9 | 0.5 | 0.0 | 0.0 | 115.9 | 54.5 | 67.1 | 121.4 | 196.4 | 1.0 | 0.0 | 0.1 | 0.2 | 0.8 | 0.0 | 1.8 | 435.6 | | | | |

| 様式-3 | | 被害額 (事業実施前H15) | | | | | | 水系名: 由良川 | | | 河川名: 由良川 | | | 流量規模: 1/5 | | | | (百万円) | | | | | |
|--------|---------|----------------|-------|-----|-------|-----|---------|----------|-------|-------|----------|-------|-----|------------|--------|--------------|-----|-------|---------------|----------|----|----|----|
| 災害ブロック | 一般資産被害額 | | | | | | | | | | 農作物被害額 | | | 公共土木施設等被害額 | 営業停止損失 | 家屋における応急対策費用 | | | 事業所における応急対策費用 | その他の関係被害 | 小計 | 合計 | 備考 |
| | 家屋 | 家庭用品 | 事業所資産 | | 農漁家資産 | | 小計 | 水稲 | 畑作物 | 小計 | 清掃労働対価 | 代替活動等 | 小計 | | | | | | | | | | |
| | | | 償却 | 在庫 | 償却 | 在庫 | | | | | | | | | | | | | | | | | |
| L1 | 75.2 | 3.4 | 4.3 | 1.6 | 0.1 | 0.0 | 84.4 | 36.7 | 28.6 | 65.3 | 143.1 | 1.7 | 0.1 | 0.2 | 0.3 | 2.2 | 0.0 | 4.2 | 297.0 | | | | |
| L1-1 | 0.0 | 0.0 | 0.0 | 0.0 | 0.0 | 0.0 | 0.0 | 0.0 | 0.0 | 0.0 | 0.0 | 0.0 | 0.0 | 0.0 | 0.0 | 0.0 | 0.0 | 0.0 | 0.0 | | | | |
| L1-2 | 0.0 | 0.0 | 0.0 | 0.0 | 0.0 | 0.0 | 0.0 | 0.3 | 0.0 | 0.3 | 0.0 | 0.0 | 0.0 | 0.0 | 0.0 | 0.0 | 0.0 | 0.0 | 0.3 | | | | |
| L1-3 | 1.1 | 0.0 | 0.6 | 0.3 | 0.0 | 0.0 | 2.0 | 0.2 | 0.0 | 0.2 | 3.3 | 0.3 | 0.0 | 0.0 | 0.0 | 0.1 | 0.0 | 0.3 | 5.8 | | | | |
| L1-4 | 17.6 | 1.0 | 1.4 | 0.5 | 0.0 | 0.0 | 20.6 | 4.2 | 0.0 | 4.2 | 34.9 | 0.6 | 0.1 | 0.1 | 0.2 | 0.4 | 0.0 | 1.3 | 61.0 | | | | |
| L1-5 | 0.0 | 0.0 | 0.0 | 0.0 | 0.0 | 0.0 | 0.0 | 0.8 | 0.1 | 0.9 | 0.0 | 0.0 | 0.0 | 0.0 | 0.0 | 0.0 | 0.0 | 0.0 | 0.9 | | | | |
| L1-6 | 0.0 | 0.0 | 0.0 | 0.0 | 0.0 | 0.0 | 0.0 | 5.0 | 2.0 | 7.0 | 0.0 | 0.0 | 0.0 | 0.0 | 0.0 | 0.0 | 0.0 | 0.0 | 7.0 | | | | |
| L1-7 | 0.0 | 0.0 | 0.0 | 0.0 | 0.0 | 0.0 | 0.0 | 0.1 | 0.0 | 0.1 | 0.0 | 0.0 | 0.0 | 0.0 | 0.0 | 0.0 | 0.0 | 0.0 | 0.1 | | | | |
| L1-8 | 4.6 | 0.0 | 0.4 | 0.2 | 0.0 | 0.0 | 5.2 | 3.4 | 3.4 | 6.8 | 8.9 | 0.2 | 0.0 | 0.0 | 0.0 | 0.2 | 0.0 | 0.3 | 21.3 | | | | |
| L2 | 4.6 | 0.0 | 0.5 | 0.0 | 0.0 | 0.0 | 5.2 | 12.1 | 0.0 | 12.1 | 8.7 | 0.5 | 0.0 | 0.0 | 0.0 | 0.2 | 0.0 | 0.7 | 26.6 | | | | |
| L3 | 0.0 | 0.0 | 0.0 | 0.0 | 0.0 | 0.0 | 0.0 | 0.0 | 0.0 | 0.0 | 0.0 | 0.0 | 0.0 | 0.0 | 0.0 | 0.0 | 0.0 | 0.0 | 0.0 | | | | |
| L4 | 0.0 | 0.0 | 0.0 | 0.0 | 0.0 | 0.0 | 0.0 | 0.0 | 0.0 | 0.0 | 0.0 | 0.0 | 0.0 | 0.0 | 0.0 | 0.0 | 0.0 | 0.0 | 0.0 | | | | |
| L5 | 0.0 | 0.0 | 0.0 | 0.0 | 0.0 | 0.0 | 0.0 | 0.0 | 0.0 | 0.0 | 0.0 | 0.0 | 0.0 | 0.0 | 0.0 | 0.0 | 0.0 | 0.0 | 0.0 | | | | |
| L6 | 517.0 | 1.4 | 1.7 | 0.9 | 0.0 | 0.0 | 521.0 | 19.7 | 22.3 | 42.0 | 882.6 | 0.5 | 0.1 | 0.2 | 0.3 | 0.5 | 0.0 | 1.2 | 1,446.9 | | | | |
| L7 | 0.0 | 0.0 | 0.0 | 0.0 | 0.0 | 0.0 | 0.0 | 0.0 | 0.0 | 0.0 | 0.0 | 0.0 | 0.0 | 0.0 | 0.0 | 0.0 | 0.0 | 0.0 | 0.0 | | | | |
| R1 | 8.0 | 0.3 | 0.1 | 0.1 | 0.0 | 0.0 | 8.5 | 55.1 | 46.8 | 102.0 | 14.4 | 0.1 | 0.0 | 0.0 | 0.0 | 0.1 | 0.0 | 0.2 | 125.1 | | | | |
| R1-1 | 0.0 | 0.0 | 0.0 | 0.0 | 0.0 | 0.0 | 0.0 | 1.4 | 0.7 | 2.1 | 0.0 | 0.0 | 0.0 | 0.0 | 0.0 | 0.0 | 0.0 | 0.0 | 2.1 | | | | |
| R1-2 | 5.4 | 0.1 | 0.0 | 0.0 | 0.0 | 0.0 | 5.5 | 6.9 | 0.9 | 7.8 | 9.3 | 0.0 | 0.0 | 0.0 | 0.0 | 0.0 | 0.0 | 0.0 | 22.6 | | | | |
| R1-3 | 1.7 | 0.0 | 1.0 | 0.5 | 0.0 | 0.0 | 3.2 | 7.0 | 0.0 | 7.0 | 5.4 | 0.4 | 0.0 | 0.0 | 0.0 | 0.1 | 0.0 | 0.5 | 16.1 | | | | |
| R1-4 | 0.0 | 0.0 | 0.0 | 0.0 | 0.0 | 0.0 | 0.0 | 0.0 | 0.0 | 0.0 | 0.0 | 0.0 | 0.0 | 0.0 | 0.0 | 0.0 | 0.0 | 0.0 | 0.0 | | | | |
| R1-5 | 0.0 | 0.0 | 0.0 | 0.0 | 0.0 | 0.0 | 0.0 | 0.9 | 0.0 | 0.9 | 0.0 | 0.0 | 0.0 | 0.0 | 0.0 | 0.0 | 0.0 | 0.0 | 0.9 | | | | |
| R1-6 | 1.7 | 0.0 | 0.0 | 0.0 | 0.0 | 0.0 | 1.7 | 4.3 | 11.3 | 15.5 | 3.0 | 0.0 | 0.0 | 0.0 | 0.0 | 0.0 | 0.0 | 0.0 | 20.2 | | | | |
| R2 | 0.0 | 0.0 | 0.0 | 0.0 | 0.0 | 0.0 | 0.0 | 0.0 | 0.0 | 0.0 | 0.0 | 0.0 | 0.0 | 0.0 | 0.0 | 0.0 | 0.0 | 0.0 | 0.0 | | | | |
| R3 | 0.0 | 0.0 | 0.0 | 0.0 | 0.0 | 0.0 | 0.0 | 0.0 | 0.0 | 0.0 | 0.0 | 0.0 | 0.0 | 0.0 | 0.0 | 0.0 | 0.0 | 0.0 | 0.0 | | | | |
| R4 | 811.6 | 9.5 | 0.5 | 0.1 | 0.0 | 0.0 | 821.7 | 7.4 | 8.2 | 15.6 | 1,392.0 | 0.1 | 0.4 | 0.6 | 0.9 | 0.1 | 0.0 | 1.1 | 2,230.5 | | | | |
| R5 | 94.2 | 1.0 | 0.8 | 0.2 | 0.0 | 0.0 | 96.2 | 12.6 | 4.1 | 16.7 | 162.9 | 0.9 | 0.1 | 0.1 | 0.2 | 0.1 | 0.0 | 1.1 | 276.9 | | | | |
| R6 | 0.0 | 0.0 | 0.0 | 0.0 | 0.0 | 0.0 | 0.0 | 0.0 | 0.0 | 0.0 | 0.0 | 0.0 | 0.0 | 0.0 | 0.0 | 0.0 | 0.0 | 0.0 | 0.0 | | | | |
| R7 | 0.0 | 0.0 | 0.0 | 0.0 | 0.0 | 0.0 | 0.0 | 0.0 | 0.0 | 0.0 | 0.0 | 0.0 | 0.0 | 0.0 | 0.0 | 0.0 | 0.0 | 0.0 | 0.0 | | | | |
| R8 | 0.0 | 0.0 | 0.0 | 0.0 | 0.0 | 0.0 | 0.0 | 0.0 | 0.0 | 0.0 | 0.0 | 0.0 | 0.0 | 0.0 | 0.0 | 0.0 | 0.0 | 0.0 | 0.0 | | | | |
| HR2 | 0.0 | 0.0 | 0.0 | 0.0 | 0.0 | 0.0 | 0.0 | 0.0 | 0.0 | 0.0 | 0.0 | 0.0 | 0.0 | 0.0 | 0.0 | 0.0 | 0.0 | 0.0 | 0.0 | | | | |
| 合計 | 1,542.7 | 16.7 | 11.3 | 4.4 | 0.1 | 0.0 | 1,575.2 | 178.1 | 128.4 | 306.5 | 2,668.5 | 5.3 | 0.8 | 1.2 | 1.9 | 4.0 | 0.0 | 10.9 | 4,561.3 | | | | |

| 様式-3 | | 被害額 (事業実施前H15) | | | | | 水系名: 由良川 | | | 河川名: 由良川 | | | 流量規模: 1/10 | | | (百万円) | | | | | | | |
|------------|---------|----------------|-------|------|-------|-----|----------|-------|-------|----------|------------|-------|------------|----------------|--------|------------------|-----|------|-----------------------|--------------|----|----|----|
| 世帯 ブロック | 一般資産被害額 | | | | | | | | | | 農作物被害額 | | | 公共土木施設 等被害額 | 営業停止損失 | 家屋における 応急対策費用 | | | 事業所にお ける応急対 策費用 | その他の間 接被害 | 小計 | 合計 | 備考 |
| | 家屋 | 家庭用品 | 事業所資産 | | 農漁家資産 | | 小計 | 水稲 | 畑作物 | 小計 | 清掃労働対 価 | 代替活動等 | 小計 | | | | | | | | | | |
| | | | 償却 | 在庫 | 償却 | 在庫 | | | | | | | | | | | | | | | | | |
| L1 | 139.0 | 6.5 | 8.9 | 3.7 | 0.1 | 0.1 | 158.3 | 44.9 | 37.0 | 81.9 | 288.1 | 2.8 | 0.3 | 0.3 | 0.6 | 4.9 | 0.0 | 8.3 | 516.5 | | | | |
| L1-1 | 0.0 | 0.0 | 0.0 | 0.0 | 0.0 | 0.0 | 0.0 | 0.0 | 0.0 | 0.0 | 0.0 | 0.0 | 0.0 | 0.0 | 0.0 | 0.0 | 0.0 | 0.0 | 0.0 | | | | |
| L1-2 | 3.5 | 0.0 | 0.0 | 0.0 | 0.0 | 0.0 | 3.5 | 0.3 | 0.6 | 0.9 | 5.8 | 0.0 | 0.0 | 0.0 | 0.0 | 0.0 | 0.0 | 0.0 | 10.2 | | | | |
| L1-3 | 15.3 | 0.7 | 3.2 | 1.4 | 0.0 | 0.0 | 20.5 | 9.9 | 0.7 | 10.5 | 34.8 | 1.3 | 0.0 | 0.1 | 0.1 | 0.5 | 0.0 | 1.8 | 67.7 | | | | |
| L1-4 | 80.3 | 15.1 | 14.1 | 6.2 | 0.2 | 0.1 | 116.0 | 7.9 | 0.0 | 7.9 | 196.5 | 5.4 | 0.7 | 1.2 | 1.9 | 3.5 | 0.0 | 10.8 | 331.1 | | | | |
| L1-5 | 3.8 | 0.2 | 0.1 | 0.0 | 0.0 | 0.0 | 4.1 | 1.6 | 0.2 | 1.8 | 7.0 | 0.1 | 0.0 | 0.0 | 0.1 | 0.1 | 0.0 | 0.2 | 13.1 | | | | |
| L1-6 | 8.1 | 0.9 | 0.0 | 0.0 | 0.0 | 0.0 | 9.0 | 8.2 | 2.6 | 10.8 | 15.3 | 0.0 | 0.0 | 0.1 | 0.1 | 0.0 | 0.0 | 0.2 | 35.3 | | | | |
| L1-7 | 3.8 | 0.0 | 0.1 | 0.0 | 0.0 | 0.0 | 3.9 | 3.0 | 0.0 | 3.0 | 6.7 | 0.0 | 0.0 | 0.0 | 0.0 | 0.0 | 0.0 | 0.1 | 13.7 | | | | |
| L1-8 | 356.4 | 0.4 | 1.3 | 0.7 | 0.0 | 0.0 | 358.8 | 15.5 | 6.4 | 21.9 | 607.6 | 0.7 | 0.1 | 0.1 | 0.2 | 0.6 | 0.0 | 1.4 | 989.9 | | | | |
| L2 | 136.5 | 18.5 | 3.9 | 0.6 | 0.0 | 0.0 | 159.4 | 14.3 | 0.0 | 14.3 | 270.0 | 1.9 | 0.7 | 1.1 | 1.8 | 1.2 | 0.0 | 4.9 | 448.6 | | | | |
| L3 | 0.0 | 0.0 | 0.0 | 0.0 | 0.0 | 0.0 | 0.0 | 0.0 | 0.0 | 0.0 | 0.0 | 0.0 | 0.0 | 0.0 | 0.0 | 0.0 | 0.0 | 0.0 | 0.0 | | | | |
| L4 | 32.2 | 3.1 | 3.6 | 1.3 | 0.0 | 0.0 | 40.2 | 0.0 | 0.0 | 0.0 | 88.0 | 2.3 | 0.5 | 1.0 | 1.5 | 1.4 | 0.0 | 5.1 | 113.3 | | | | |
| L5 | 0.0 | 0.0 | 0.0 | 0.0 | 0.0 | 0.0 | 0.0 | 0.0 | 0.0 | 0.0 | 0.0 | 0.0 | 0.0 | 0.0 | 0.0 | 0.0 | 0.0 | 0.0 | 0.0 | | | | |
| L6 | 1,866.4 | 31.8 | 127.3 | 6.6 | 0.2 | 0.1 | 2,032.4 | 41.6 | 41.8 | 83.4 | 3,442.9 | 13.2 | 2.7 | 4.9 | 7.7 | 3.3 | 0.0 | 24.2 | 5,582.9 | | | | |
| L7 | 0.0 | 0.0 | 0.0 | 0.0 | 0.0 | 0.0 | 0.0 | 0.0 | 0.0 | 0.0 | 0.0 | 0.0 | 0.0 | 0.0 | 0.0 | 0.0 | 0.0 | 0.0 | 0.0 | | | | |
| R1 | 124.1 | 3.3 | 1.2 | 0.7 | 0.0 | 0.0 | 129.3 | 84.1 | 67.0 | 151.1 | 219.0 | 0.4 | 0.2 | 0.3 | 0.5 | 0.5 | 0.0 | 1.3 | 500.7 | | | | |
| R1-1 | 14.1 | 2.1 | 0.1 | 0.0 | 0.0 | 0.0 | 16.3 | 8.4 | 4.0 | 12.4 | 27.6 | 0.0 | 0.1 | 0.2 | 0.3 | 0.1 | 0.0 | 0.3 | 56.6 | | | | |
| R1-2 | 28.7 | 0.5 | 0.0 | 0.0 | 0.0 | 0.0 | 29.2 | 9.8 | 1.3 | 11.1 | 49.4 | 0.0 | 0.0 | 0.0 | 0.1 | 0.0 | 0.0 | 0.1 | 89.7 | | | | |
| R1-3 | 5.0 | 0.0 | 2.3 | 1.1 | 0.0 | 0.0 | 8.4 | 7.3 | 0.0 | 7.3 | 14.3 | 0.6 | 0.0 | 0.0 | 0.0 | 0.2 | 0.0 | 0.8 | 30.8 | | | | |
| R1-4 | 0.0 | 0.0 | 0.0 | 0.0 | 0.0 | 0.0 | 0.0 | 0.0 | 0.0 | 0.0 | 0.0 | 0.0 | 0.0 | 0.0 | 0.0 | 0.0 | 0.0 | 0.0 | 0.0 | | | | |
| R1-5 | 2.3 | 0.6 | 0.1 | 0.0 | 0.0 | 0.0 | 3.0 | 2.3 | 0.1 | 2.4 | 5.0 | 0.0 | 0.0 | 0.1 | 0.1 | 0.1 | 0.0 | 0.2 | 10.6 | | | | |
| R1-6 | 10.1 | 0.1 | 0.0 | 0.0 | 0.0 | 0.0 | 10.2 | 4.9 | 12.2 | 17.2 | 17.3 | 0.0 | 0.0 | 0.0 | 0.0 | 0.0 | 0.0 | 0.1 | 44.7 | | | | |
| R2 | 0.0 | 0.0 | 0.0 | 0.0 | 0.0 | 0.0 | 0.0 | 0.0 | 0.0 | 0.0 | 0.0 | 0.0 | 0.0 | 0.0 | 0.0 | 0.0 | 0.0 | 0.0 | 0.0 | | | | |
| R3 | 0.0 | 0.0 | 0.0 | 0.0 | 0.0 | 0.0 | 0.0 | 0.0 | 0.0 | 0.0 | 0.0 | 0.0 | 0.0 | 0.0 | 0.0 | 0.0 | 0.0 | 0.0 | 0.0 | | | | |
| R4 | 1,496.3 | 21.0 | 1.3 | 0.1 | 0.0 | 0.0 | 1,518.9 | 8.9 | 10.8 | 19.7 | 2,573.0 | 0.2 | 0.9 | 1.2 | 2.1 | 0.3 | 0.0 | 2.6 | 4,114.2 | | | | |
| R5 | 483.9 | 9.8 | 4.9 | 1.1 | 0.0 | 0.0 | 499.6 | 27.9 | 5.4 | 33.3 | 846.3 | 3.0 | 0.5 | 0.9 | 1.4 | 0.4 | 0.0 | 4.8 | 1,384.1 | | | | |
| R6 | 0.0 | 0.0 | 0.0 | 0.0 | 0.0 | 0.0 | 0.0 | 0.0 | 0.0 | 0.0 | 0.0 | 0.0 | 0.0 | 0.0 | 0.0 | 0.0 | 0.0 | 0.0 | 0.0 | | | | |
| R7 | 0.0 | 0.0 | 0.0 | 0.0 | 0.0 | 0.0 | 0.0 | 0.0 | 0.0 | 0.0 | 0.0 | 0.0 | 0.0 | 0.0 | 0.0 | 0.0 | 0.0 | 0.0 | 0.0 | | | | |
| R8 | 0.0 | 0.0 | 0.0 | 0.0 | 0.0 | 0.0 | 0.0 | 0.0 | 0.0 | 0.0 | 0.0 | 0.0 | 0.0 | 0.0 | 0.0 | 0.0 | 0.0 | 0.0 | 0.0 | | | | |
| HR2 | 0.0 | 0.0 | 0.0 | 0.0 | 0.0 | 0.0 | 0.0 | 0.0 | 0.0 | 0.0 | 0.0 | 0.0 | 0.0 | 0.0 | 0.0 | 0.0 | 0.0 | 0.0 | 0.0 | | | | |
| 合計 | 4,809.8 | 114.6 | 172.4 | 23.5 | 0.5 | 0.3 | 5,121.0 | 300.8 | 190.1 | 490.9 | 8,674.6 | 31.9 | 6.7 | 11.5 | 18.5 | 17.1 | 0.0 | 67.2 | 14,353.7 | | | | |

| 様式-3 | | 被害額 (事業実施前H15) | | | | | 水系名: 由良川 | | | 河川名: 由良川 | | | 流量規模: 1/20 | | | (百万円) | | | | | | | |
|------------|----------|----------------|---------|---------|-------|------|----------|-------|-------|----------|------------|---------|------------|----------------|---------|------------------|-----|---------|-----------------------|--------------|----|----|----|
| 世帯 ブロック | 一般資産被害額 | | | | | | | | | | 農作物被害額 | | | 公共土木施設 等被害額 | 営業停止損失 | 家屋における 応急対策費用 | | | 事業所にお ける応急対 策費用 | その他の間 接被害 | 小計 | 合計 | 備考 |
| | 家屋 | 家庭用品 | 事業所資産 | | 農漁家資産 | | 小計 | 水稲 | 畑作物 | 小計 | 清掃労働対 価 | 代替活動等 | 小計 | | | | | | | | | | |
| | | | 償却 | 在庫 | 償却 | 在庫 | | | | | | | | | | | | | | | | | |
| L1 | 268.5 | 14.0 | 38.8 | 6.3 | 0.2 | 0.1 | 327.8 | 60.8 | 44.6 | 105.4 | 555.3 | 5.7 | 0.7 | 0.8 | 1.5 | 8.3 | 0.0 | 15.6 | 1,004.0 | | | | |
| L1-1 | 0.0 | 0.0 | 0.0 | 0.0 | 0.0 | 0.0 | 0.0 | 0.0 | 0.0 | 0.0 | 0.0 | 0.0 | 0.0 | 0.0 | 0.0 | 0.0 | 0.0 | 0.0 | 0.0 | | | | |
| L1-2 | 27.7 | 1.9 | 0.4 | 0.0 | 0.0 | 0.0 | 30.0 | 1.2 | 1.2 | 2.4 | 50.9 | 0.4 | 0.2 | 0.3 | 0.5 | 0.1 | 0.0 | 0.9 | 84.2 | | | | |
| L1-3 | 172.5 | 14.5 | 27.3 | 10.3 | 0.1 | 0.1 | 224.7 | 15.9 | 1.1 | 17.0 | 380.6 | 11.0 | 0.7 | 0.8 | 1.5 | 8.0 | 0.0 | 20.5 | 642.9 | | | | |
| L1-4 | 220.0 | 57.0 | 46.5 | 22.2 | 0.6 | 0.4 | 346.6 | 9.4 | 0.0 | 9.4 | 587.1 | 13.8 | 2.5 | 3.1 | 5.5 | 10.7 | 0.0 | 30.1 | 973.1 | | | | |
| L1-5 | 15.2 | 1.7 | 0.4 | 0.1 | 0.0 | 0.0 | 17.4 | 2.2 | 0.2 | 2.3 | 29.6 | 0.2 | 0.1 | 0.1 | 0.2 | 0.3 | 0.0 | 0.7 | 50.0 | | | | |
| L1-6 | 26.5 | 3.4 | 0.1 | 0.0 | 0.0 | 0.0 | 30.0 | 9.2 | 2.6 | 11.9 | 50.9 | 0.0 | 0.2 | 0.2 | 0.4 | 0.2 | 0.0 | 0.5 | 93.3 | | | | |
| L1-7 | 20.9 | 0.7 | 0.4 | 0.1 | 0.0 | 0.0 | 22.0 | 19.9 | 0.0 | 19.9 | 37.3 | 0.1 | 0.0 | 0.0 | 0.1 | 0.1 | 0.0 | 0.3 | 79.5 | | | | |
| L1-8 | 516.0 | 3.4 | 3.0 | 1.6 | 0.0 | 0.0 | 524.0 | 15.8 | 7.0 | 22.7 | 887.7 | 1.2 | 0.3 | 0.5 | 0.8 | 1.5 | 0.0 | 3.4 | 1,437.9 | | | | |
| L2 | 227.1 | 39.4 | 6.6 | 1.8 | 0.0 | 0.0 | 274.8 | 14.6 | 0.0 | 14.6 | 465.6 | 4.5 | 1.7 | 2.2 | 3.9 | 2.0 | 0.0 | 10.4 | 765.4 | | | | |
| L3 | 0.0 | 0.0 | 0.0 | 0.0 | 0.0 | 0.0 | 0.0 | 0.0 | 0.0 | 0.0 | 0.0 | 0.0 | 0.0 | 0.0 | 0.0 | 0.0 | 0.0 | 0.0 | 0.0 | | | | |
| L4 | 28,346.9 | 10,658.4 | 8,739.2 | 2,380.1 | 17.6 | 9.8 | 50,352.0 | 22.9 | 6.2 | 29.1 | 85,296.3 | 2,660.0 | 508.7 | 727.7 | 1,236.4 | 1,453.2 | 0.0 | 5,349.6 | 141,026.9 | | | | |
| L5 | 0.0 | 0.0 | 0.0 | 0.0 | 0.0 | 0.0 | 0.0 | 0.0 | 0.0 | 0.0 | 0.0 | 0.0 | 0.0 | 0.0 | 0.0 | 0.0 | 0.0 | 0.0 | 0.0 | | | | |
| L6 | 7,211.4 | 509.7 | 631.5 | 70.1 | 3.8 | 2.0 | 8,428.4 | 82.9 | 53.5 | 136.4 | 14,277.8 | 122.1 | 26.7 | 46.7 | 73.4 | 49.2 | 0.0 | 244.6 | 23,087.2 | | | | |
| L7 | 0.0 | 0.0 | 0.0 | 0.0 | 0.0 | 0.0 | 0.0 | 0.0 | 0.0 | 0.0 | 0.0 | 0.0 | 0.0 | 0.0 | 0.0 | 0.0 | 0.0 | 0.0 | 0.0 | | | | |
| R1 | 331.5 | 17.5 | 10.0 | 5.6 | 0.2 | 0.1 | 364.8 | 93.1 | 76.7 | 169.8 | 618.0 | 2.9 | 0.9 | 1.5 | 2.4 | 2.3 | 0.0 | 7.7 | 1,160.2 | | | | |
| R1-1 | 24.2 | 5.0 | 0.3 | 0.1 | 0.0 | 0.0 | 29.6 | 10.5 | 4.5 | 14.9 | 50.1 | 0.1 | 0.2 | 0.3 | 0.5 | 0.2 | 0.0 | 0.9 | 95.4 | | | | |
| R1-2 | 86.7 | 5.9 | 0.0 | 0.0 | 0.0 | 0.0 | 92.7 | 10.4 | 3.0 | 13.4 | 157.0 | 0.0 | 0.3 | 0.4 | 0.7 | 0.0 | 0.0 | 0.8 | 263.8 | | | | |
| R1-3 | 23.3 | 5.1 | 8.2 | 5.4 | 0.1 | 0.0 | 42.0 | 7.7 | 0.0 | 7.7 | 71.1 | 1.8 | 0.3 | 0.6 | 0.9 | 0.8 | 0.0 | 3.6 | 124.4 | | | | |
| R1-4 | 0.0 | 0.0 | 0.0 | 0.0 | 0.0 | 0.0 | 0.0 | 0.0 | 0.0 | 0.0 | 0.0 | 0.0 | 0.0 | 0.0 | 0.0 | 0.0 | 0.0 | 0.0 | 0.0 | | | | |
| R1-5 | 4.8 | 2.0 | 0.2 | 0.1 | 0.0 | 0.0 | 7.1 | 4.6 | 0.2 | 4.7 | 12.1 | 0.1 | 0.1 | 0.1 | 0.2 | 0.3 | 0.0 | 0.5 | 24.4 | | | | |
| R1-6 | 24.4 | 0.7 | 0.1 | 0.1 | 0.0 | 0.0 | 25.2 | 5.7 | 12.6 | 18.3 | 42.7 | 0.0 | 0.0 | 0.1 | 0.1 | 0.0 | 0.0 | 0.2 | 86.3 | | | | |
| R2 | 1.8 | 0.0 | 0.0 | 0.0 | 0.0 | 0.0 | 1.9 | 0.3 | 0.0 | 0.3 | 3.2 | 0.0 | 0.0 | 0.0 | 0.0 | 0.0 | 0.0 | 0.0 | 5.4 | | | | |
| R3 | 0.0 | 0.0 | 0.0 | 0.0 | 0.0 | 0.0 | 0.0 | 0.0 | 0.0 | 0.0 | 0.0 | 0.0 | 0.0 | 0.0 | 0.0 | 0.0 | 0.0 | 0.0 | 0.0 | | | | |
| R4 | 2,757.5 | 42.5 | 3.1 | 0.4 | 0.1 | 0.0 | 2,803.6 | 10.1 | 12.9 | 23.1 | 4,749.4 | 0.5 | 2.0 | 2.5 | 4.5 | 0.9 | 0.0 | 5.8 | 7,581.9 | | | | |
| R5 | 787.8 | 34.6 | 15.0 | 3.6 | 0.1 | 0.1 | 841.1 | 29.9 | 6.1 | 35.9 | 1,424.8 | 9.3 | 1.6 | 2.4 | 4.0 | 1.6 | 0.0 | 14.9 | 2,316.7 | | | | |
| R6 | 81.2 | 70.6 | 3.1 | 1.8 | 0.3 | 0.2 | 157.2 | 0.0 | 0.0 | 0.0 | 266.2 | 0.7 | 3.0 | 4.3 | 7.3 | 0.6 | 0.0 | 8.6 | 431.9 | | | | |
| R7 | 0.0 | 0.0 | 0.0 | 0.0 | 0.0 | 0.0 | 0.0 | 0.0 | 0.0 | 0.0 | 0.0 | 0.0 | 0.0 | 0.0 | 0.0 | 0.0 | 0.0 | 0.0 | 0.0 | | | | |
| R8 | 0.0 | 0.0 | 0.0 | 0.0 | 0.0 | 0.0 | 0.0 | 0.0 | 0.0 | 0.0 | 0.0 | 0.0 | 0.0 | 0.0 | 0.0 | 0.0 | 0.0 | 0.0 | 0.0 | | | | |
| HR2 | 0.0 | 0.0 | 0.0 | 0.0 | 0.0 | 0.0 | 0.0 | 0.0 | 0.0 | 0.0 | 0.0 | 0.0 | 0.0 | 0.0 | 0.0 | 0.0 | 0.0 | 0.0 | 0.0 | | | | |
| 合計 | 41,175.9 | 11,688.0 | 9,534.2 | 2,509.7 | 23.1 | 12.8 | 64,942.9 | 427.1 | 232.4 | 659.2 | 110,013.7 | 2,834.4 | 550.2 | 794.6 | 1,344.8 | 1,540.3 | 0.0 | 5,719.6 | 181,334.8 | | | | |

様式-3 被害額 (事業実施前H15) 水系名: 由良川 河川名: 由良川 流量規模: 1/50 (百万円)

| 冠型ブロック | 一般資産被害額 | | | | | | 農作物被害額 | | | 公共土木施設等被害額 | 営業停止損失 | 家屋における応急対策費用 | | | 事業所における応急対策費用 | その他の間接被害 | 小計 | 合計 | 備考 | |
|--------|-----------|----------|----------|----------|-------|------|-----------|-------|-------|------------|-----------|--------------|---------|---------|---------------|----------|-----|----------|-----------|----|
| | 家屋 | 家庭用品 | 事業所資産 | | 農漁家資産 | | 小計 | 水稲 | 畑作物 | | | 小計 | 清掃労働対価 | 代替活動等 | | | | | | 小計 |
| | | | 償却 | 在庫 | 償却 | 在庫 | | | | | | | | | | | | | | |
| L1 | 698.4 | 82.0 | 212.6 | 17.2 | 0.8 | 0.4 | 1,011.4 | 78.5 | 50.2 | 128.7 | 1,713.4 | 18.6 | 3.8 | 5.6 | 9.4 | 18.1 | 0.0 | 46.0 | 2,899.5 | |
| L1-1 | 4.7 | 1.1 | 0.4 | 0.2 | 0.0 | 0.0 | 6.4 | 0.0 | 0.0 | 0.0 | 10.8 | 0.2 | 0.2 | 0.3 | 0.5 | 0.2 | 0.0 | 0.9 | 18.1 | |
| L1-2 | 72.9 | 11.4 | 2.6 | 0.1 | 0.1 | 0.1 | 87.1 | 1.6 | 1.5 | 3.1 | 147.6 | 1.7 | 0.5 | 0.9 | 1.4 | 0.3 | 0.0 | 3.4 | 241.2 | |
| L1-3 | 327.7 | 38.8 | 56.2 | 26.9 | 0.3 | 0.2 | 450.1 | 17.3 | 1.3 | 18.7 | 762.5 | 17.3 | 1.7 | 1.7 | 3.4 | 13.6 | 0.0 | 34.2 | 1,265.5 | |
| L1-4 | 653.0 | 150.5 | 104.7 | 58.7 | 1.6 | 0.8 | 969.2 | 11.2 | 0.0 | 11.2 | 1,641.9 | 30.0 | 6.3 | 6.8 | 13.1 | 28.4 | 0.0 | 71.5 | 2,693.8 | |
| L1-5 | 94.1 | 17.8 | 2.3 | 0.6 | 0.2 | 0.1 | 115.2 | 3.3 | 0.2 | 3.5 | 195.1 | 1.1 | 0.8 | 1.1 | 1.9 | 2.1 | 0.0 | 5.0 | 318.7 | |
| L1-6 | 106.8 | 13.3 | 0.5 | 0.3 | 0.4 | 0.3 | 121.5 | 10.0 | 2.7 | 12.8 | 205.9 | 0.3 | 0.6 | 0.7 | 1.3 | 0.6 | 0.0 | 2.1 | 342.3 | |
| L1-7 | 74.9 | 1.4 | 2.7 | 1.0 | 0.0 | 0.0 | 79.9 | 21.7 | 0.0 | 21.7 | 135.4 | 1.2 | 0.1 | 0.2 | 0.3 | 0.7 | 0.0 | 2.1 | 239.1 | |
| L1-8 | 1,229.0 | 86.4 | 36.4 | 20.0 | 0.3 | 0.2 | 1,372.1 | 16.3 | 7.4 | 23.7 | 2,324.3 | 13.4 | 3.6 | 5.5 | 9.1 | 8.7 | 0.0 | 31.2 | 3,751.3 | |
| L2 | 496.7 | 91.3 | 18.5 | 6.9 | 0.2 | 0.1 | 613.8 | 18.4 | 0.0 | 18.4 | 1,039.8 | 10.4 | 3.9 | 4.2 | 8.1 | 5.7 | 0.0 | 24.2 | 1,696.2 | |
| L3 | 0.0 | 0.0 | 0.0 | 0.0 | 0.0 | 0.0 | 0.0 | 0.0 | 0.0 | 0.0 | 0.0 | 0.0 | 0.0 | 0.0 | 0.0 | 0.0 | 0.0 | 0.0 | 0.0 | |
| L4 | 100,711.3 | 39,271.4 | 29,174.1 | 10,124.1 | 58.9 | 30.1 | 179,369.9 | 25.9 | 6.8 | 32.7 | 303,852.6 | 8,246.2 | 1,799.7 | 1,494.2 | 3,293.9 | 6,319.6 | 0.0 | 17,859.6 | 501,114.9 | |
| L5 | 0.0 | 0.0 | 0.0 | 0.0 | 0.0 | 0.0 | 0.0 | 0.0 | 0.0 | 0.0 | 0.0 | 0.0 | 0.0 | 0.0 | 0.0 | 0.0 | 0.0 | 0.0 | 0.0 | |
| L6 | 20,335.5 | 4,323.3 | 2,086.4 | 621.2 | 15.6 | 8.4 | 27,390.4 | 90.7 | 61.2 | 152.0 | 46,399.4 | 466.3 | 186.9 | 204.1 | 391.0 | 269.1 | 0.0 | 1,126.4 | 75,068.1 | |
| L7 | 15,621.0 | 2,828.5 | 1,530.2 | 809.7 | 11.4 | 6.0 | 20,806.8 | 26.1 | 13.1 | 39.2 | 35,246.7 | 488.3 | 120.7 | 147.6 | 268.3 | 237.7 | 0.0 | 994.3 | 57,087.0 | |
| R1 | 858.3 | 86.4 | 34.0 | 22.1 | 0.7 | 0.4 | 1,001.9 | 100.4 | 81.9 | 182.3 | 1,697.2 | 9.5 | 3.9 | 4.7 | 8.6 | 9.0 | 0.0 | 27.0 | 2,908.4 | |
| R1-1 | 118.7 | 14.8 | 1.8 | 0.6 | 0.1 | 0.0 | 136.0 | 10.6 | 5.7 | 16.3 | 230.3 | 0.5 | 0.8 | 1.2 | 2.1 | 1.3 | 0.0 | 3.8 | 386.4 | |
| R1-2 | 288.6 | 49.1 | 3.3 | 1.0 | 0.5 | 0.2 | 342.6 | 11.5 | 3.0 | 14.5 | 580.3 | 2.2 | 2.6 | 4.3 | 6.8 | 1.6 | 0.0 | 10.6 | 948.0 | |
| R1-3 | 73.4 | 36.2 | 11.3 | 9.3 | 1.1 | 0.6 | 131.9 | 8.0 | 0.0 | 8.0 | 223.4 | 3.4 | 1.5 | 2.0 | 3.4 | 2.1 | 0.0 | 8.9 | 372.0 | |
| R1-4 | 0.0 | 0.0 | 0.0 | 0.0 | 0.0 | 0.0 | 0.0 | 0.0 | 0.0 | 0.0 | 0.0 | 0.0 | 0.0 | 0.0 | 0.0 | 0.0 | 0.0 | 0.0 | 0.0 | |
| R1-5 | 110.8 | 21.4 | 3.3 | 1.4 | 0.1 | 0.1 | 137.0 | 10.3 | 0.5 | 10.8 | 232.2 | 1.3 | 0.9 | 1.2 | 2.1 | 2.9 | 0.0 | 6.3 | 386.4 | |
| R1-6 | 103.5 | 9.4 | 0.1 | 0.1 | 0.1 | 0.1 | 113.3 | 8.1 | 13.2 | 21.3 | 191.9 | 0.1 | 0.5 | 0.7 | 1.1 | 0.1 | 0.0 | 1.3 | 327.8 | |
| R2 | 5.6 | 0.7 | 0.0 | 0.0 | 0.0 | 0.0 | 6.3 | 0.4 | 0.0 | 0.4 | 10.7 | 0.0 | 0.0 | 0.1 | 0.1 | 0.0 | 0.0 | 0.1 | 17.5 | |
| R3 | 0.0 | 0.0 | 0.0 | 0.0 | 0.0 | 0.0 | 0.0 | 0.0 | 0.0 | 0.0 | 0.0 | 0.0 | 0.0 | 0.0 | 0.0 | 0.0 | 0.0 | 0.0 | 0.0 | |
| R4 | 4,087.4 | 92.7 | 5.1 | 0.7 | 0.2 | 0.1 | 4,186.1 | 10.4 | 13.9 | 24.4 | 7,091.3 | 0.7 | 3.7 | 3.9 | 7.6 | 1.6 | 0.0 | 9.9 | 11,311.6 | |
| R5 | 1,494.3 | 110.3 | 50.5 | 13.8 | 0.4 | 0.2 | 1,669.4 | 31.2 | 6.3 | 37.5 | 2,827.9 | 24.3 | 4.6 | 5.6 | 10.2 | 7.1 | 0.0 | 41.6 | 4,576.5 | |
| R6 | 4,824.8 | 2,082.2 | 358.0 | 207.2 | 15.5 | 8.1 | 7,495.8 | 73.9 | 6.4 | 80.3 | 12,697.9 | 109.9 | 86.5 | 78.2 | 164.7 | 145.0 | 0.0 | 419.5 | 20,693.6 | |
| R7 | 229.5 | 184.2 | 92.9 | 12.3 | 1.2 | 0.7 | 520.7 | 0.0 | 5.7 | 5.7 | 882.0 | 12.7 | 7.8 | 9.1 | 16.9 | 8.7 | 0.0 | 38.2 | 1,446.6 | |
| R8 | 4,025.6 | 952.9 | 458.7 | 187.3 | 2.7 | 1.6 | 5,628.7 | 6.2 | 7.6 | 13.7 | 9,535.0 | 113.8 | 40.0 | 43.7 | 83.7 | 78.6 | 0.0 | 276.1 | 15,453.5 | |
| HR2 | 0.0 | 0.0 | 0.0 | 0.0 | 0.0 | 0.0 | 0.0 | 1.4 | 0.0 | 1.4 | 0.0 | 0.0 | 0.0 | 0.0 | 0.0 | 0.0 | 0.0 | 0.0 | 1.4 | |
| 合計 | 156,646.5 | 50,557.5 | 34,246.6 | 12,142.7 | 112.4 | 58.8 | 253,763.5 | 593.4 | 288.6 | 882.3 | 429,875.5 | 9,573.4 | 2,281.6 | 2,027.6 | 4,309.0 | 7,162.8 | 0.0 | 21,044.2 | 705,565.4 | |

様式-3 被害額 (事業実施前H15) 水系名: 由良川 河川名: 由良川 流量規模: 1/100 (百万円)

| 冠型ブロック | 一般資産被害額 | | | | | | 農作物被害額 | | | 公共土木施設等被害額 | 営業停止損失 | 家屋における応急対策費用 | | | 事業所における応急対策費用 | その他の間接被害 | 小計 | 合計 | 備考 | |
|--------|-----------|----------|----------|----------|-------|-------|-----------|-------|-------|------------|-----------|--------------|---------|---------|---------------|----------|-------|----------|-----------|----|
| | 家屋 | 家庭用品 | 事業所資産 | | 農漁家資産 | | 小計 | 水稲 | 畑作物 | | | 小計 | 清掃労働対価 | 代替活動等 | | | | | | 小計 |
| | | | 償却 | 在庫 | 償却 | 在庫 | | | | | | | | | | | | | | |
| L1 | 2,036.9 | 424.9 | 783.5 | 66.1 | 3.2 | 1.8 | 3,316.3 | 91.8 | 52.3 | 144.1 | 5,617.9 | 58.4 | 19.0 | 25.4 | 44.4 | 51.7 | 0.0 | 154.4 | 9,232.7 | |
| L1-1 | 33.4 | 4.3 | 1.6 | 0.8 | 0.0 | 0.0 | 40.1 | 2.0 | 0.0 | 2.0 | 67.9 | 0.9 | 0.7 | 1.3 | 2.0 | 0.7 | 0.0 | 3.6 | 113.5 | |
| L1-2 | 176.4 | 40.6 | 7.3 | 0.4 | 0.2 | 0.1 | 225.0 | 1.7 | 1.7 | 3.4 | 381.2 | 3.8 | 1.7 | 2.1 | 3.8 | 1.0 | 0.0 | 8.6 | 618.1 | |
| L1-3 | 646.6 | 77.3 | 84.1 | 47.9 | 0.5 | 0.3 | 856.7 | 18.5 | 1.3 | 19.8 | 1,451.3 | 30.7 | 3.1 | 3.1 | 6.3 | 25.2 | 0.0 | 62.1 | 2,389.9 | |
| L1-4 | 1,266.9 | 332.3 | 171.5 | 112.6 | 3.0 | 1.4 | 1,887.8 | 11.6 | 0.0 | 11.6 | 3,197.9 | 61.1 | 14.2 | 13.4 | 27.6 | 55.6 | 0.0 | 144.3 | 5,241.5 | |
| L1-5 | 502.2 | 110.9 | 7.1 | 2.7 | 1.5 | 0.8 | 625.1 | 4.2 | 0.2 | 4.4 | 1,058.9 | 3.6 | 4.6 | 5.0 | 9.6 | 9.2 | 0.0 | 22.4 | 1,710.8 | |
| L1-6 | 299.1 | 40.4 | 1.4 | 1.5 | 1.5 | 0.7 | 344.5 | 10.2 | 2.8 | 13.0 | 583.6 | 0.8 | 1.7 | 1.8 | 3.5 | 1.7 | 0.0 | 5.9 | 947.1 | |
| L1-7 | 351.4 | 18.1 | 13.6 | 6.0 | 0.1 | 0.1 | 389.3 | 23.3 | 0.7 | 24.0 | 659.4 | 5.3 | 0.9 | 1.2 | 2.1 | 3.5 | 0.0 | 10.9 | 1,083.5 | |
| L1-8 | 3,755.5 | 410.5 | 177.9 | 107.3 | 1.3 | 0.8 | 4,453.3 | 18.0 | 7.5 | 25.4 | 7,543.9 | 58.7 | 17.4 | 19.8 | 37.2 | 57.8 | 0.0 | 153.7 | 12,176.4 | |
| L2 | 936.0 | 207.5 | 45.0 | 21.6 | 0.9 | 0.5 | 1,211.4 | 19.6 | 0.0 | 19.6 | 2,052.2 | 24.7 | 8.7 | 8.6 | 17.3 | 14.7 | 0.0 | 56.7 | 3,339.9 | |
| L3 | 0.0 | 0.0 | 0.0 | 0.0 | 0.0 | 0.0 | 0.0 | 0.0 | 0.0 | 0.0 | 0.0 | 0.0 | 0.0 | 0.0 | 0.0 | 0.0 | 0.0 | 0.0 | 0.0 | |
| L4 | 184,256.8 | 59,882.7 | 42,602.3 | 15,711.0 | 100.6 | 47.0 | 302,299.3 | 27.0 | 7.1 | 34.1 | 512,095.0 | 15,322.7 | 2,829.7 | 1,913.2 | 4,742.8 | 9,754.3 | 0.0 | 29,819.8 | 844,248.2 | |
| L5 | 25,338.1 | 8,921.8 | 2,842.0 | 1,956.0 | 14.4 | 6.7 | 39,078.9 | 9.9 | 6.1 | 16.0 | 66,199.7 | 1,120.8 | 368.0 | 283.8 | 651.8 | 730.6 | 0.0 | 2,503.1 | 107,797.7 | |
| L6 | 39,818.5 | 8,266.4 | 3,715.1 | 1,000.6 | 31.7 | 16.5 | 52,848.8 | 101.9 | 63.8 | 165.6 | 89,525.9 | 718.9 | 335.5 | 322.4 | 657.9 | 465.7 | 0.0 | 1,842.4 | 144,382.7 | |
| L7 | 20,134.4 | 4,227.9 | 2,291.6 | 1,190.3 | 14.9 | 8.2 | 27,867.1 | 26.6 | 12.9 | 39.5 | 47,206.9 | 673.9 | 173.8 | 199.5 | 373.3 | 341.4 | 0.0 | 1,388.6 | 76,502.1 | |
| R1 | 2,179.3 | 336.0 | 73.4 | 43.6 | 2.9 | 1.5 | 2,636.7 | 108.9 | 84.3 | 193.2 | 4,466.5 | 26.8 | 14.6 | 17.0 | 31.5 | 23.9 | 0.0 | 82.2 | 7,378.6 | |
| R1-1 | 246.2 | 54.7 | 4.8 | 2.0 | 0.4 | 0.2 | 308.3 | 11.0 | 6.2 | 17.1 | 522.2 | 1.1 | 2.1 | 2.8 | 4.9 | 3.1 | 0.0 | 9.1 | 856.7 | |
| R1-2 | 639.4 | 184.7 | 9.1 | 3.0 | 1.2 | 0.7 | 838.0 | 12.0 | 3.0 | 15.0 | 1,419.7 | 3.9 | 7.6 | 8.8 | 16.3 | 4.2 | 0.0 | 24.4 | 2,297.0 | |
| R1-3 | 160.0 | 90.1 | 13.6 | 12.4 | 2.2 | 1.3 | 279.4 | 8.2 | 0.0 | 8.2 | 473.4 | 5.3 | 3.7 | 3.7 | 7.4 | 3.6 | 0.0 | 16.2 | 777.2 | |
| R1-4 | 12.7 | 10.8 | 0.1 | 0.1 | 0.1 | 0.1 | 23.9 | 2.5 | 0.0 | 2.5 | 40.4 | 0.1 | 0.5 | 0.6 | 1.1 | 0.3 | 0.0 | 1.4 | 68.2 | |
| R1-5 | 503.2 | 108.2 | 13.5 | 6.4 | 0.8 | 0.4 | 632.4 | 11.0 | 0.6 | 11.6 | 1,071.3 | 6.1 | 5.1 | 5.7 | 10.8 | 15.2 | 0.0 | 32.2 | 1,747.5 | |
| R1-6 | 324.5 | 47.3 | 0.6 | 0.4 | 0.3 | 0.2 | 373.1 | 10.0 | 13.5 | 23.6 | 632.0 | 0.4 | 2.2 | 2.8 | 4.9 | 0.8 | 0.0 | 6.0 | 1,034.7 | |
| R2 | 91.8 | 10.5 | 0.0 | 0.0 | 0.0 | 0.0 | 102.4 | 0.5 | 0.0 | 0.5 | 173.4 | 0.0 | 0.6 | 1.0 | 1.5 | 0.0 | 0.0 | 1.5 | 277.8 | |
| R3 | 4,491.7 | 1,710.8 | 147.3 | 69.3 | 12.1 | 6.0 | 6,437.2 | 41.5 | 21.9 | 63.4 | 10,904.6 | 54.8 | 71.9 | 63.1 | 135.0 | 81.1 | 0.0 | 270.9 | 17,676.0 | |
| R4 | 5,619.1 | 151.9 | 8.2 | 1.2 | 0.4 | 0.2 | 5,781.1 | 10.6 | 14.1 | 24.6 | 9,783.1 | 1.3 | 6.5 | 6.3 | 12.8 | 3.0 | 0.0 | 17.2 | 15,616.0 | |
| R5 | 2,567.9 | 244.2 | 128.1 | 48.3 | 0.9 | 0.5 | 2,889.8 | 33.3 | 6.6 | 39.9 | 5,064.8 | 47.1 | 10.2 | 9.8 | 20.0 | 19.3 | 0.0 | 86.4 | 8,180.9 | |
| R6 | 8,197.3 | 2,828.1 | 452.0 | 281.5 | 21.7 | 10.8 | 11,791.5 | 115.9 | 13.4 | 129.3 | 19,974.8 | 143.3 | 115.2 | 97.3 | 212.5 | 191.7 | 0.0 | 547.4 | 32,442.9 | |
| R7 | 473.2 | 396.6 | 271.6 | 32.7 | 2.4 | 1.2 | 1,177.6 | 0.0 | 6.0 | 6.0 | 1,994.8 | 26.0 | 16.5 | 14.9 | 31.3 | 18.9 | 0.0 | 76.3 | 3,254.6 | |
| R8 | 9,332.7 | 1,874.4 | 748.6 | 371.1 | 5.9 | 3.0 | 12,335.7 | 7.0 | 7.8 | 14.8 | 20,896.6 | 215.7 | 74.4 | 61.6 | 136.0 | 169.6 | 0.0 | 521.2 | 33,768.3 | |
| HR2 | 136.0 | 8.7 | 1.8 | 1.2 | 0.0 | 0.0 | 147.7 | 3.9 | 0.0 | 3.9 | 250.1 | 0.8 | 0.5 | 0.9 | 1.5 | 0.4 | 0.0 | 2.6 | 404.3 | |
| 合計 | 314,526.2 | 90,722.6 | 54,616.7 | 21,098.0 | 225.1 | 111.0 | 481,298.4 | 742.6 | 333.8 | 1,076.1 | 815,319.4 | 18,617.0 | 4,110.6 | 3,096.9 | 7,207.1 | 12,048.2 | 0.0</ | | | |

様式-3 被害額 (事業実施後R12) 水系名: 由良川 河川名: 由良川 流量規模: 1/3 (百万円)

| 災害ブロック | 一般資産被害額 | | | | | | | | | | 農作物被害額 | | | 公共土木施設等被害額 | 営業停止損失 | 家屋における応急対策費用 | | | 事業所における応急対策費用 | その他の間接被害 | 小計 | 合計 | 備考 |
|--------|---------|------|-------|-----|-------|-----|------|------|------|------|--------|-------|-----|------------|--------|--------------|-----|-----|---------------|----------|----|----|----|
| | 家屋 | 家庭用品 | 事業所資産 | | 農漁家資産 | | 小計 | 水稲 | 畑作物 | 小計 | 清掃労働対価 | 代替活動等 | 小計 | | | | | | | | | | |
| | | | 償却 | 在庫 | 償却 | 在庫 | | | | | | | | | | | | | | | | | |
| L1 | 17.8 | 0.0 | 0.7 | 0.1 | 0.0 | 0.0 | 18.5 | 14.4 | 15.0 | 29.4 | 31.4 | 0.3 | 0.0 | 0.0 | 0.0 | 0.5 | 0.0 | 0.8 | 80.0 | | | | |
| L1-1 | 0.0 | 0.0 | 0.0 | 0.0 | 0.0 | 0.0 | 0.0 | 0.0 | 0.0 | 0.0 | 0.0 | 0.0 | 0.0 | 0.0 | 0.0 | 0.0 | 0.0 | 0.0 | 0.0 | | | | |
| L1-2 | 0.0 | 0.0 | 0.0 | 0.0 | 0.0 | 0.0 | 0.0 | 0.0 | 0.0 | 0.0 | 0.0 | 0.0 | 0.0 | 0.0 | 0.0 | 0.0 | 0.0 | 0.0 | 0.0 | | | | |
| L1-3 | 0.0 | 0.0 | 0.0 | 0.0 | 0.0 | 0.0 | 0.0 | 0.0 | 0.0 | 0.0 | 0.0 | 0.0 | 0.0 | 0.0 | 0.0 | 0.0 | 0.0 | 0.0 | 0.0 | | | | |
| L1-4 | 0.0 | 0.0 | 0.0 | 0.0 | 0.0 | 0.0 | 0.0 | 0.0 | 0.0 | 0.0 | 0.0 | 0.0 | 0.0 | 0.0 | 0.0 | 0.0 | 0.0 | 0.0 | 0.0 | | | | |
| L1-5 | 0.0 | 0.0 | 0.0 | 0.0 | 0.0 | 0.0 | 0.0 | 0.0 | 0.0 | 0.0 | 0.0 | 0.0 | 0.0 | 0.0 | 0.0 | 0.0 | 0.0 | 0.0 | 0.0 | | | | |
| L1-6 | 0.0 | 0.0 | 0.0 | 0.0 | 0.0 | 0.0 | 0.0 | 0.0 | 0.0 | 0.0 | 0.0 | 0.0 | 0.0 | 0.0 | 0.0 | 0.0 | 0.0 | 0.0 | 0.0 | | | | |
| L1-7 | 0.0 | 0.0 | 0.0 | 0.0 | 0.0 | 0.0 | 0.0 | 0.0 | 0.0 | 0.0 | 0.0 | 0.0 | 0.0 | 0.0 | 0.0 | 0.0 | 0.0 | 0.0 | 0.0 | | | | |
| L1-8 | 0.0 | 0.0 | 0.0 | 0.0 | 0.0 | 0.0 | 0.0 | 0.0 | 0.0 | 0.0 | 0.0 | 0.0 | 0.0 | 0.0 | 0.0 | 0.0 | 0.0 | 0.0 | 0.0 | | | | |
| L2 | 0.0 | 0.0 | 0.0 | 0.0 | 0.0 | 0.0 | 0.0 | 0.0 | 0.0 | 0.0 | 0.0 | 0.0 | 0.0 | 0.0 | 0.0 | 0.0 | 0.0 | 0.0 | 0.0 | | | | |
| L3 | 0.0 | 0.0 | 0.0 | 0.0 | 0.0 | 0.0 | 0.0 | 0.0 | 0.0 | 0.0 | 0.0 | 0.0 | 0.0 | 0.0 | 0.0 | 0.0 | 0.0 | 0.0 | 0.0 | | | | |
| L4 | 0.0 | 0.0 | 0.0 | 0.0 | 0.0 | 0.0 | 0.0 | 0.0 | 0.0 | 0.0 | 0.0 | 0.0 | 0.0 | 0.0 | 0.0 | 0.0 | 0.0 | 0.0 | 0.0 | | | | |
| L5 | 0.0 | 0.0 | 0.0 | 0.0 | 0.0 | 0.0 | 0.0 | 0.0 | 0.0 | 0.0 | 0.0 | 0.0 | 0.0 | 0.0 | 0.0 | 0.0 | 0.0 | 0.0 | 0.0 | | | | |
| L6 | 0.0 | 0.0 | 0.0 | 0.0 | 0.0 | 0.0 | 0.0 | 0.0 | 0.0 | 0.0 | 0.0 | 0.0 | 0.0 | 0.0 | 0.0 | 0.0 | 0.0 | 0.0 | 0.0 | | | | |
| L7 | 0.0 | 0.0 | 0.0 | 0.0 | 0.0 | 0.0 | 0.0 | 0.0 | 0.0 | 0.0 | 0.0 | 0.0 | 0.0 | 0.0 | 0.0 | 0.0 | 0.0 | 0.0 | 0.0 | | | | |
| R1 | 0.9 | 0.0 | 0.0 | 0.0 | 0.0 | 0.0 | 1.0 | 28.2 | 27.8 | 56.0 | 1.7 | 0.0 | 0.0 | 0.0 | 0.0 | 0.0 | 0.0 | 0.0 | 0.0 | 58.7 | | | |
| R1-1 | 0.0 | 0.0 | 0.0 | 0.0 | 0.0 | 0.0 | 0.0 | 0.0 | 0.0 | 0.0 | 0.0 | 0.0 | 0.0 | 0.0 | 0.0 | 0.0 | 0.0 | 0.0 | 0.0 | | | | |
| R1-2 | 0.0 | 0.0 | 0.0 | 0.0 | 0.0 | 0.0 | 0.0 | 0.0 | 0.0 | 0.0 | 0.0 | 0.0 | 0.0 | 0.0 | 0.0 | 0.0 | 0.0 | 0.0 | 0.0 | | | | |
| R1-3 | 0.0 | 0.0 | 0.0 | 0.0 | 0.0 | 0.0 | 0.0 | 0.0 | 0.0 | 0.0 | 0.0 | 0.0 | 0.0 | 0.0 | 0.0 | 0.0 | 0.0 | 0.0 | 0.0 | | | | |
| R1-4 | 0.0 | 0.0 | 0.0 | 0.0 | 0.0 | 0.0 | 0.0 | 0.0 | 0.0 | 0.0 | 0.0 | 0.0 | 0.0 | 0.0 | 0.0 | 0.0 | 0.0 | 0.0 | 0.0 | | | | |
| R1-5 | 0.0 | 0.0 | 0.0 | 0.0 | 0.0 | 0.0 | 0.0 | 0.0 | 0.0 | 0.0 | 0.0 | 0.0 | 0.0 | 0.0 | 0.0 | 0.0 | 0.0 | 0.0 | 0.0 | | | | |
| R1-6 | 0.0 | 0.0 | 0.0 | 0.0 | 0.0 | 0.0 | 0.0 | 0.0 | 0.0 | 0.0 | 0.0 | 0.0 | 0.0 | 0.0 | 0.0 | 0.0 | 0.0 | 0.0 | 0.0 | | | | |
| R2 | 0.0 | 0.0 | 0.0 | 0.0 | 0.0 | 0.0 | 0.0 | 0.0 | 0.0 | 0.0 | 0.0 | 0.0 | 0.0 | 0.0 | 0.0 | 0.0 | 0.0 | 0.0 | 0.0 | | | | |
| R3 | 0.0 | 0.0 | 0.0 | 0.0 | 0.0 | 0.0 | 0.0 | 0.0 | 0.0 | 0.0 | 0.0 | 0.0 | 0.0 | 0.0 | 0.0 | 0.0 | 0.0 | 0.0 | 0.0 | | | | |
| R4 | 0.0 | 0.0 | 0.0 | 0.0 | 0.0 | 0.0 | 0.0 | 0.0 | 0.0 | 0.0 | 0.0 | 0.0 | 0.0 | 0.0 | 0.0 | 0.0 | 0.0 | 0.0 | 0.0 | | | | |
| R5 | 0.0 | 0.0 | 0.0 | 0.0 | 0.0 | 0.0 | 0.0 | 0.0 | 0.0 | 0.0 | 0.0 | 0.0 | 0.0 | 0.0 | 0.0 | 0.0 | 0.0 | 0.0 | 0.0 | | | | |
| R6 | 0.0 | 0.0 | 0.0 | 0.0 | 0.0 | 0.0 | 0.0 | 0.0 | 0.0 | 0.0 | 0.0 | 0.0 | 0.0 | 0.0 | 0.0 | 0.0 | 0.0 | 0.0 | 0.0 | | | | |
| R7 | 0.0 | 0.0 | 0.0 | 0.0 | 0.0 | 0.0 | 0.0 | 0.0 | 0.0 | 0.0 | 0.0 | 0.0 | 0.0 | 0.0 | 0.0 | 0.0 | 0.0 | 0.0 | 0.0 | | | | |
| R8 | 0.0 | 0.0 | 0.0 | 0.0 | 0.0 | 0.0 | 0.0 | 0.0 | 0.0 | 0.0 | 0.0 | 0.0 | 0.0 | 0.0 | 0.0 | 0.0 | 0.0 | 0.0 | 0.0 | | | | |
| HR2 | 0.0 | 0.0 | 0.0 | 0.0 | 0.0 | 0.0 | 0.0 | 0.0 | 0.0 | 0.0 | 0.0 | 0.0 | 0.0 | 0.0 | 0.0 | 0.0 | 0.0 | 0.0 | 0.0 | | | | |
| 合計 | 18.7 | 0.0 | 0.7 | 0.1 | 0.0 | 0.0 | 19.5 | 42.6 | 42.8 | 85.4 | 33.1 | 0.3 | 0.0 | 0.0 | 0.0 | 0.5 | 0.0 | 0.8 | 138.7 | | | | |

様式-3 被害額 (事業実施後R12) 水系名: 由良川 河川名: 由良川 流量規模: 1/5 (百万円)

| 災害ブロック | 一般資産被害額 | | | | | | | | | | 農作物被害額 | | | 公共土木施設等被害額 | 営業停止損失 | 家屋における応急対策費用 | | | 事業所における応急対策費用 | その他の間接被害 | 小計 | 合計 | 備考 |
|--------|---------|------|-------|-----|-------|-----|------|-------|------|-------|--------|-------|-----|------------|--------|--------------|-----|-----|---------------|----------|----|----|----|
| | 家屋 | 家庭用品 | 事業所資産 | | 農漁家資産 | | 小計 | 水稲 | 畑作物 | 小計 | 清掃労働対価 | 代替活動等 | 小計 | | | | | | | | | | |
| | | | 償却 | 在庫 | 償却 | 在庫 | | | | | | | | | | | | | | | | | |
| L1 | 62.6 | 0.0 | 3.3 | 0.6 | 0.0 | 0.0 | 66.8 | 39.1 | 30.8 | 69.9 | 113.2 | 1.3 | 0.0 | 0.0 | 0.0 | 1.6 | 0.0 | 2.9 | 252.9 | | | | |
| L1-1 | 0.0 | 0.0 | 0.0 | 0.0 | 0.0 | 0.0 | 0.0 | 0.0 | 0.0 | 0.0 | 0.0 | 0.0 | 0.0 | 0.0 | 0.0 | 0.0 | 0.0 | 0.0 | 0.0 | | | | |
| L1-2 | 0.0 | 0.0 | 0.0 | 0.0 | 0.0 | 0.0 | 0.0 | 0.0 | 0.0 | 0.0 | 0.0 | 0.0 | 0.0 | 0.0 | 0.0 | 0.0 | 0.0 | 0.0 | 0.0 | | | | |
| L1-3 | 0.0 | 0.0 | 0.0 | 0.0 | 0.0 | 0.0 | 0.0 | 0.0 | 0.0 | 0.0 | 0.0 | 0.0 | 0.0 | 0.0 | 0.0 | 0.0 | 0.0 | 0.0 | 0.0 | | | | |
| L1-4 | 0.0 | 0.0 | 0.0 | 0.0 | 0.0 | 0.0 | 0.0 | 0.0 | 0.0 | 0.0 | 0.0 | 0.0 | 0.0 | 0.0 | 0.0 | 0.0 | 0.0 | 0.0 | 0.0 | | | | |
| L1-5 | 0.0 | 0.0 | 0.0 | 0.0 | 0.0 | 0.0 | 0.0 | 0.0 | 0.0 | 0.0 | 0.0 | 0.0 | 0.0 | 0.0 | 0.0 | 0.0 | 0.0 | 0.0 | 0.0 | | | | |
| L1-6 | 0.0 | 0.0 | 0.0 | 0.0 | 0.0 | 0.0 | 0.0 | 0.0 | 0.0 | 0.0 | 0.0 | 0.0 | 0.0 | 0.0 | 0.0 | 0.0 | 0.0 | 0.0 | 0.0 | | | | |
| L1-7 | 0.0 | 0.0 | 0.0 | 0.0 | 0.0 | 0.0 | 0.0 | 0.0 | 0.0 | 0.0 | 0.0 | 0.0 | 0.0 | 0.0 | 0.0 | 0.0 | 0.0 | 0.0 | 0.0 | | | | |
| L1-8 | 0.0 | 0.0 | 0.0 | 0.0 | 0.0 | 0.0 | 0.0 | 0.0 | 0.0 | 0.0 | 0.0 | 0.0 | 0.0 | 0.0 | 0.0 | 0.0 | 0.0 | 0.0 | 0.0 | | | | |
| L2 | 0.0 | 0.0 | 0.0 | 0.0 | 0.0 | 0.0 | 0.0 | 0.0 | 0.0 | 0.0 | 0.0 | 0.0 | 0.0 | 0.0 | 0.0 | 0.0 | 0.0 | 0.0 | 0.0 | | | | |
| L3 | 0.0 | 0.0 | 0.0 | 0.0 | 0.0 | 0.0 | 0.0 | 0.0 | 0.0 | 0.0 | 0.0 | 0.0 | 0.0 | 0.0 | 0.0 | 0.0 | 0.0 | 0.0 | 0.0 | | | | |
| L4 | 0.0 | 0.0 | 0.0 | 0.0 | 0.0 | 0.0 | 0.0 | 0.0 | 0.0 | 0.0 | 0.0 | 0.0 | 0.0 | 0.0 | 0.0 | 0.0 | 0.0 | 0.0 | 0.0 | | | | |
| L5 | 0.0 | 0.0 | 0.0 | 0.0 | 0.0 | 0.0 | 0.0 | 0.0 | 0.0 | 0.0 | 0.0 | 0.0 | 0.0 | 0.0 | 0.0 | 0.0 | 0.0 | 0.0 | 0.0 | | | | |
| L6 | 0.0 | 0.0 | 0.0 | 0.0 | 0.0 | 0.0 | 0.0 | 0.0 | 0.0 | 0.0 | 0.0 | 0.0 | 0.0 | 0.0 | 0.0 | 0.0 | 0.0 | 0.0 | 0.0 | | | | |
| L7 | 0.0 | 0.0 | 0.0 | 0.0 | 0.0 | 0.0 | 0.0 | 0.0 | 0.0 | 0.0 | 0.0 | 0.0 | 0.0 | 0.0 | 0.0 | 0.0 | 0.0 | 0.0 | 0.0 | | | | |
| R1 | 28.0 | 0.3 | 0.2 | 0.1 | 0.0 | 0.0 | 28.6 | 60.9 | 54.7 | 115.5 | 48.4 | 0.1 | 0.0 | 0.0 | 0.0 | 0.1 | 0.0 | 0.2 | 192.7 | | | | |
| R1-1 | 0.0 | 0.0 | 0.0 | 0.0 | 0.0 | 0.0 | 0.0 | 0.0 | 0.0 | 0.0 | 0.0 | 0.0 | 0.0 | 0.0 | 0.0 | 0.0 | 0.0 | 0.0 | 0.0 | | | | |
| R1-2 | 0.0 | 0.0 | 0.0 | 0.0 | 0.0 | 0.0 | 0.0 | 0.0 | 0.0 | 0.0 | 0.0 | 0.0 | 0.0 | 0.0 | 0.0 | 0.0 | 0.0 | 0.0 | 0.0 | | | | |
| R1-3 | 0.0 | 0.0 | 0.0 | 0.0 | 0.0 | 0.0 | 0.0 | 0.0 | 0.0 | 0.0 | 0.0 | 0.0 | 0.0 | 0.0 | 0.0 | 0.0 | 0.0 | 0.0 | 0.0 | | | | |
| R1-4 | 0.0 | 0.0 | 0.0 | 0.0 | 0.0 | 0.0 | 0.0 | 0.0 | 0.0 | 0.0 | 0.0 | 0.0 | 0.0 | 0.0 | 0.0 | 0.0 | 0.0 | 0.0 | 0.0 | | | | |
| R1-5 | 0.0 | 0.0 | 0.0 | 0.0 | 0.0 | 0.0 | 0.0 | 0.0 | 0.0 | 0.0 | 0.0 | 0.0 | 0.0 | 0.0 | 0.0 | 0.0 | 0.0 | 0.0 | 0.0 | | | | |
| R1-6 | 0.0 | 0.0 | 0.0 | 0.0 | 0.0 | 0.0 | 0.0 | 0.0 | 0.0 | 0.0 | 0.0 | 0.0 | 0.0 | 0.0 | 0.0 | 0.0 | 0.0 | 0.0 | 0.0 | | | | |
| R2 | 0.0 | 0.0 | 0.0 | 0.0 | 0.0 | 0.0 | 0.0 | 0.0 | 0.0 | 0.0 | 0.0 | 0.0 | 0.0 | 0.0 | 0.0 | 0.0 | 0.0 | 0.0 | 0.0 | | | | |
| R3 | 0.0 | 0.0 | 0.0 | 0.0 | 0.0 | 0.0 | 0.0 | 0.0 | 0.0 | 0.0 | 0.0 | 0.0 | 0.0 | 0.0 | 0.0 | 0.0 | 0.0 | 0.0 | 0.0 | | | | |
| R4 | 0.0 | 0.0 | 0.0 | 0.0 | 0.0 | 0.0 | 0.0 | 0.0 | 0.0 | 0.0 | 0.0 | 0.0 | 0.0 | 0.0 | 0.0 | 0.0 | 0.0 | 0.0 | 0.0 | | | | |
| R5 | 0.0 | 0.0 | 0.0 | 0.0 | 0.0 | 0.0 | 0.0 | 0.0 | 0.0 | 0.0 | 0.0 | 0.0 | 0.0 | 0.0 | 0.0 | 0.0 | 0.0 | 0.0 | 0.0 | | | | |
| R6 | 0.0 | 0.0 | 0.0 | 0.0 | 0.0 | 0.0 | 0.0 | 0.0 | 0.0 | 0.0 | 0.0 | 0.0 | 0.0 | 0.0 | 0.0 | 0.0 | 0.0 | 0.0 | 0.0 | | | | |
| R7 | 0.0 | 0.0 | 0.0 | 0.0 | 0.0 | 0.0 | 0.0 | 0.0 | 0.0 | 0.0 | 0.0 | 0.0 | 0.0 | 0.0 | 0.0 | 0.0 | 0.0 | 0.0 | 0.0 | | | | |
| R8 | 0.0 | 0.0 | 0.0 | 0.0 | 0.0 | 0.0 | 0.0 | 0.0 | 0.0 | 0.0 | 0.0 | 0.0 | 0.0 | 0.0 | 0.0 | 0.0 | 0.0 | 0.0 | 0.0 | | | | |
| HR2 | 0.0 | 0.0 | 0.0 | 0.0 | 0.0 | 0.0 | 0.0 | 0.0 | 0.0 | 0.0 | 0.0 | 0.0 | 0.0 | 0.0 | 0.0 | 0.0 | 0.0 | 0.0 | 0.0 | | | | |
| 合計 | 90.6 | 0.3 | 3.5 | 0.9 | 0.0 | 0.0 | 95.4 | 100.0 | 85.5 | 185.4 | 161.6 | 1.4 | 0.0 | 0.0 | 0.0 | 1.7 | 0.0 | 3.1 | 445.6 | | | | |

| 様式-3 | | 被審額 (事業実施後R12) | | | | | | 水系名: 由良川 | | | 河川名: 由良川 | | | 流量規模: 1/50 | | | (百万円) | | | | | | |
|------------|---------|----------------|-------|------|-------|-----|---------|----------|-------|-------|------------|-------|------|------------|--------|------------------|-------|-------|-------------------|--------------|----|----|----|
| 冠蓋 ブロック | 一般資産被審額 | | | | | | | | | | 農作物被審額 | | | 公共土木施設等被審額 | 営業停止損失 | 家庭における 応急対策費用 | | | 事業所における 応急対策費用 | その他の間 接被害 | 小計 | 合計 | 備考 |
| | 家屋 | 家庭用品 | 事業所資産 | | 農漁家資産 | | 小計 | 水稲 | 畑作物 | 小計 | 清掃労働対 価 | 代替活動等 | 小計 | | | | | | | | | | |
| | | | 償却 | 在庫 | 償却 | 在庫 | | | | | | | | | | | | | | | | | |
| L1 | 596.2 | 12.1 | 97.5 | 11.8 | 0.4 | 0.2 | 718.2 | 84.1 | 51.8 | 135.9 | 1,216.6 | 10.8 | 0.6 | 0.9 | 1.5 | 12.9 | 0.0 | 25.1 | 2,095.8 | | | | |
| L1-1 | 0.0 | 0.0 | 0.0 | 0.0 | 0.0 | 0.0 | 0.0 | 0.0 | 0.0 | 0.0 | 0.0 | 0.0 | 0.0 | 0.0 | 0.0 | 0.0 | 0.0 | 0.0 | 0.0 | 0.0 | | | |
| L1-2 | 0.0 | 0.0 | 0.0 | 0.0 | 0.0 | 0.0 | 0.0 | 0.0 | 0.0 | 0.0 | 0.0 | 0.0 | 0.0 | 0.0 | 0.0 | 0.0 | 0.0 | 0.0 | 0.0 | 0.0 | | | |
| L1-3 | 0.0 | 0.0 | 0.0 | 0.0 | 0.0 | 0.0 | 0.0 | 0.0 | 0.0 | 0.0 | 0.0 | 0.0 | 0.0 | 0.0 | 0.0 | 0.0 | 0.0 | 0.0 | 0.0 | 0.0 | | | |
| L1-4 | 0.0 | 0.0 | 0.0 | 0.0 | 0.0 | 0.0 | 0.0 | 0.0 | 0.0 | 0.0 | 0.0 | 0.0 | 0.0 | 0.0 | 0.0 | 0.0 | 0.0 | 0.0 | 0.0 | 0.0 | | | |
| L1-5 | 0.0 | 0.0 | 0.0 | 0.0 | 0.0 | 0.0 | 0.0 | 0.0 | 0.0 | 0.0 | 0.0 | 0.0 | 0.0 | 0.0 | 0.0 | 0.0 | 0.0 | 0.0 | 0.0 | 0.0 | | | |
| L1-6 | 0.0 | 0.0 | 0.0 | 0.0 | 0.0 | 0.0 | 0.0 | 0.0 | 0.0 | 0.0 | 0.0 | 0.0 | 0.0 | 0.0 | 0.0 | 0.0 | 0.0 | 0.0 | 0.0 | 0.0 | | | |
| L1-7 | 2.0 | 0.0 | 0.1 | 0.1 | 0.0 | 0.0 | 2.2 | 0.1 | 0.2 | 0.3 | 3.7 | 0.1 | 0.0 | 0.0 | 0.0 | 0.1 | 0.0 | 0.2 | 6.3 | | | | |
| L1-8 | 0.0 | 0.0 | 0.0 | 0.0 | 0.0 | 0.0 | 0.0 | 0.0 | 0.0 | 0.0 | 0.0 | 0.0 | 0.0 | 0.0 | 0.0 | 0.0 | 0.0 | 0.0 | 0.0 | 0.0 | | | |
| L2 | 0.0 | 0.0 | 0.0 | 0.0 | 0.0 | 0.0 | 0.0 | 0.0 | 0.0 | 0.0 | 0.0 | 0.0 | 0.0 | 0.0 | 0.0 | 0.0 | 0.0 | 0.0 | 0.0 | 0.0 | | | |
| L3 | 0.0 | 0.0 | 0.0 | 0.0 | 0.0 | 0.0 | 0.0 | 0.0 | 0.0 | 0.0 | 0.0 | 0.0 | 0.0 | 0.0 | 0.0 | 0.0 | 0.0 | 0.0 | 0.0 | 0.0 | | | |
| L4 | 0.0 | 0.0 | 0.0 | 0.0 | 0.0 | 0.0 | 0.0 | 0.0 | 0.0 | 0.0 | 0.0 | 0.0 | 0.0 | 0.0 | 0.0 | 0.0 | 0.0 | 0.0 | 0.0 | 0.0 | | | |
| L5 | 0.0 | 0.0 | 0.0 | 0.0 | 0.0 | 0.0 | 0.0 | 0.0 | 0.0 | 0.0 | 0.0 | 0.0 | 0.0 | 0.0 | 0.0 | 0.0 | 0.0 | 0.0 | 0.0 | 0.0 | | | |
| L6 | 0.0 | 0.0 | 0.0 | 0.0 | 0.0 | 0.0 | 0.0 | 0.0 | 0.0 | 0.0 | 0.0 | 0.0 | 0.0 | 0.0 | 0.0 | 0.0 | 0.0 | 0.0 | 0.0 | 0.0 | | | |
| L7 | 0.0 | 0.0 | 0.0 | 0.0 | 0.0 | 0.0 | 0.0 | 0.0 | 0.0 | 0.0 | 0.0 | 0.0 | 0.0 | 0.0 | 0.0 | 0.0 | 0.0 | 0.0 | 0.0 | 0.0 | | | |
| R1 | 635.0 | 23.6 | 11.2 | 7.1 | 0.2 | 0.1 | 677.2 | 105.1 | 85.5 | 190.6 | 1,147.1 | 2.6 | 1.0 | 0.9 | 1.8 | 2.2 | 0.0 | 6.7 | 2,021.6 | | | | |
| R1-1 | 0.0 | 0.0 | 0.0 | 0.0 | 0.0 | 0.0 | 0.0 | 0.0 | 0.0 | 0.0 | 0.0 | 0.0 | 0.0 | 0.0 | 0.0 | 0.0 | 0.0 | 0.0 | 0.0 | 0.0 | | | |
| R1-2 | 0.0 | 0.0 | 0.0 | 0.0 | 0.0 | 0.0 | 0.0 | 0.0 | 0.0 | 0.0 | 0.0 | 0.0 | 0.0 | 0.0 | 0.0 | 0.0 | 0.0 | 0.0 | 0.0 | 0.0 | | | |
| R1-3 | 0.0 | 0.0 | 0.0 | 0.0 | 0.0 | 0.0 | 0.0 | 0.0 | 0.0 | 0.0 | 0.0 | 0.0 | 0.0 | 0.0 | 0.0 | 0.0 | 0.0 | 0.0 | 0.0 | 0.0 | | | |
| R1-4 | 0.0 | 0.0 | 0.0 | 0.0 | 0.0 | 0.0 | 0.0 | 0.0 | 0.0 | 0.0 | 0.0 | 0.0 | 0.0 | 0.0 | 0.0 | 0.0 | 0.0 | 0.0 | 0.0 | 0.0 | | | |
| R1-5 | 0.0 | 0.0 | 0.0 | 0.0 | 0.0 | 0.0 | 0.0 | 0.0 | 0.0 | 0.0 | 0.0 | 0.0 | 0.0 | 0.0 | 0.0 | 0.0 | 0.0 | 0.0 | 0.0 | 0.0 | | | |
| R1-6 | 0.0 | 0.0 | 0.0 | 0.0 | 0.0 | 0.0 | 0.0 | 0.0 | 0.0 | 0.0 | 0.0 | 0.0 | 0.0 | 0.0 | 0.0 | 0.0 | 0.0 | 0.0 | 0.0 | 0.0 | | | |
| R2 | 0.0 | 0.0 | 0.0 | 0.0 | 0.0 | 0.0 | 0.0 | 0.0 | 0.0 | 0.0 | 0.0 | 0.0 | 0.0 | 0.0 | 0.0 | 0.0 | 0.0 | 0.0 | 0.0 | 0.0 | | | |
| R3 | 0.0 | 0.0 | 0.0 | 0.0 | 0.0 | 0.0 | 0.0 | 0.0 | 0.0 | 0.0 | 0.0 | 0.0 | 0.0 | 0.0 | 0.0 | 0.0 | 0.0 | 0.0 | 0.0 | 0.0 | | | |
| R4 | 0.0 | 0.0 | 0.0 | 0.0 | 0.0 | 0.0 | 0.0 | 0.0 | 0.0 | 0.0 | 0.0 | 0.0 | 0.0 | 0.0 | 0.0 | 0.0 | 0.0 | 0.0 | 0.0 | 0.0 | | | |
| R5 | 0.0 | 0.0 | 0.0 | 0.0 | 0.0 | 0.0 | 0.0 | 0.0 | 0.0 | 0.0 | 0.0 | 0.0 | 0.0 | 0.0 | 0.0 | 0.0 | 0.0 | 0.0 | 0.0 | 0.0 | | | |
| R6 | 0.0 | 0.0 | 0.0 | 0.0 | 0.0 | 0.0 | 0.0 | 0.0 | 0.0 | 0.0 | 0.0 | 0.0 | 0.0 | 0.0 | 0.0 | 0.0 | 0.0 | 0.0 | 0.0 | 0.0 | | | |
| R7 | 0.0 | 0.0 | 0.0 | 0.0 | 0.0 | 0.0 | 0.0 | 0.0 | 0.0 | 0.0 | 0.0 | 0.0 | 0.0 | 0.0 | 0.0 | 0.0 | 0.0 | 0.0 | 0.0 | 0.0 | | | |
| R8 | 1,016.8 | 179.4 | 110.7 | 36.0 | 0.6 | 0.3 | 1,343.9 | 2.1 | 2.3 | 4.4 | 2,276.6 | 39.6 | 9.4 | 16.3 | 25.6 | 17.0 | 0.0 | 82.3 | 3,707.2 | | | | |
| HR2 | 0.0 | 0.0 | 0.0 | 0.0 | 0.0 | 0.0 | 0.0 | 0.0 | 0.0 | 0.0 | 0.0 | 0.0 | 0.0 | 0.0 | 0.0 | 0.0 | 0.0 | 0.0 | 0.0 | 0.0 | | | |
| 合計 | 2,250.0 | 215.1 | 219.5 | 55.0 | 1.2 | 0.6 | 2,741.5 | 191.4 | 139.8 | 331.2 | 4,444.0 | 53.1 | 11.0 | 18.1 | 28.9 | 32.2 | 0.0 | 114.3 | 7,830.9 | | | | |

| 様式-3 | | 被審額 (事業実施後R12) | | | | | | 水系名: 由良川 | | | 河川名: 由良川 | | | 流量規模: 1/100 | | | (百万円) | | | | | | |
|------------|-----------|----------------|----------|----------|-------|------|-----------|----------|------|-------|------------|---------|---------|-------------|---------|------------------|-------|----------|-------------------|--------------|----|----|----|
| 冠蓋 ブロック | 一般資産被審額 | | | | | | | | | | 農作物被審額 | | | 公共土木施設等被審額 | 営業停止損失 | 家庭における 応急対策費用 | | | 事業所における 応急対策費用 | その他の間 接被害 | 小計 | 合計 | 備考 |
| | 家屋 | 家庭用品 | 事業所資産 | | 農漁家資産 | | 小計 | 水稲 | 畑作物 | 小計 | 清掃労働対 価 | 代替活動等 | 小計 | | | | | | | | | | |
| | | | 償却 | 在庫 | 償却 | 在庫 | | | | | | | | | | | | | | | | | |
| L1 | 1,678.6 | 248.1 | 504.4 | 43.5 | 2.8 | 1.5 | 2,478.9 | 96.3 | 53.1 | 149.4 | 4,199.2 | 41.1 | 10.6 | 17.5 | 28.1 | 36.6 | 0.0 | 105.8 | 6,933.3 | | | | |
| L1-1 | 0.0 | 0.0 | 0.0 | 0.0 | 0.0 | 0.0 | 0.0 | 0.0 | 0.0 | 0.0 | 0.0 | 0.0 | 0.0 | 0.0 | 0.0 | 0.0 | 0.0 | 0.0 | 0.0 | 0.0 | | | |
| L1-2 | 227.9 | 55.3 | 11.6 | 0.8 | 0.3 | 0.1 | 296.1 | 2.1 | 1.8 | 3.9 | 501.5 | 6.4 | 2.3 | 2.5 | 4.8 | 2.0 | 0.0 | 13.1 | 814.6 | | | | |
| L1-3 | 1,026.0 | 116.7 | 105.9 | 65.6 | 0.8 | 0.4 | 1,315.6 | 22.5 | 1.8 | 24.3 | 2,228.6 | 46.4 | 4.8 | 4.2 | 9.0 | 36.9 | 0.0 | 92.4 | 3,660.8 | | | | |
| L1-4 | 2,025.3 | 599.2 | 262.5 | 171.6 | 4.6 | 2.3 | 3,065.5 | 17.3 | 0.0 | 17.3 | 5,192.9 | 93.5 | 24.6 | 20.4 | 45.0 | 81.8 | 0.0 | 220.3 | 8,496.1 | | | | |
| L1-5 | 545.6 | 120.6 | 7.6 | 2.8 | 1.6 | 0.8 | 679.2 | 8.1 | 0.3 | 8.4 | 1,150.6 | 3.9 | 5.0 | 5.4 | 10.4 | 9.8 | 0.0 | 24.1 | 1,862.3 | | | | |
| L1-6 | 364.6 | 48.8 | 1.8 | 1.9 | 1.6 | 0.8 | 419.3 | 18.2 | 4.6 | 22.8 | 710.4 | 1.0 | 2.1 | 2.2 | 4.3 | 2.2 | 0.0 | 7.5 | 1,160.0 | | | | |
| L1-7 | 351.4 | 18.1 | 13.6 | 6.0 | 0.1 | 0.1 | 389.3 | 25.3 | 0.7 | 25.9 | 659.4 | 5.3 | 0.9 | 1.2 | 2.1 | 3.5 | 0.0 | 10.9 | 1,085.5 | | | | |
| L1-8 | 0.0 | 0.0 | 0.0 | 0.0 | 0.0 | 0.0 | 0.0 | 0.0 | 0.0 | 0.0 | 0.0 | 0.0 | 0.0 | 0.0 | 0.0 | 0.0 | 0.0 | 0.0 | 0.0 | 0.0 | | | |
| L2 | 0.0 | 0.0 | 0.0 | 0.0 | 0.0 | 0.0 | 0.0 | 0.0 | 0.0 | 0.0 | 0.0 | 0.0 | 0.0 | 0.0 | 0.0 | 0.0 | 0.0 | 0.0 | 0.0 | 0.0 | | | |
| L3 | 0.0 | 0.0 | 0.0 | 0.0 | 0.0 | 0.0 | 0.0 | 0.0 | 0.0 | 0.0 | 0.0 | 0.0 | 0.0 | 0.0 | 0.0 | 0.0 | 0.0 | 0.0 | 0.0 | 0.0 | | | |
| L4 | 108,207.5 | 41,774.2 | 30,743.7 | 10,759.7 | 63.8 | 32.2 | 191,581.1 | 24.9 | 6.6 | 31.5 | 324,538.4 | 8,806.3 | 1,902.4 | 1,537.1 | 3,439.5 | 6,814.6 | 0.0 | 19,060.4 | 535,211.4 | | | | |
| L5 | 11,968.9 | 3,867.0 | 1,785.1 | 1,022.5 | 6.2 | 3.7 | 18,653.4 | 12.1 | 6.6 | 18.7 | 31,598.8 | 560.8 | 165.3 | 180.4 | 345.7 | 367.9 | 0.0 | 1,274.4 | 51,545.3 | | | | |
| L6 | 19,457.7 | 1,677.6 | 1,187.1 | 137.9 | 11.6 | 6.4 | 22,478.3 | 120.5 | 73.4 | 193.9 | 38,078.3 | 170.4 | 70.4 | 104.3 | 174.7 | 85.7 | 0.0 | 430.9 | 61,181.4 | | | | |
| L7 | 12,988.4 | 2,772.9 | 1,287.8 | 649.9 | 7.6 | 4.1 | 17,710.7 | 32.2 | 17.5 | 49.7 | 30,001.9 | 453.6 | 123.3 | 160.2 | 283.4 | 176.6 | 0.0 | 913.7 | 48,676.0 | | | | |
| R1 | 1,840.4 | 233.7 | 53.3 | 26.0 | 2.4 | 1.2 | 2,157.0 | 114.4 | 86.9 | 201.3 | 3,653.9 | 22.3 | 10.1 | 15.8 | 26.0 | 14.5 | 0.0 | 62.8 | 6,074.8 | | | | |
| R1-1 | 0.0 | 0.0 | 0.0 | 0.0 | 0.0 | 0.0 | 0.0 | 0.0 | 0.0 | 0.0 | 0.0 | 0.0 | 0.0 | 0.0 | 0.0 | 0.0 | 0.0 | 0.0 | 0.0 | 0.0 | | | |
| R1-2 | 1,269.4 | 404.1 | 17.1 | 6.8 | 2.9 | 1.5 | 1,701.8 | 22.2 | 3.9 | 26.2 | 2,882.9 | 7.2 | 16.3 | 15.0 | 31.3 | 10.4 | 0.0 | 49.0 | 4,659.9 | | | | |
| R1-3 | 232.6 | 131.2 | 14.7 | 13.9 | 3.3 | 1.7 | 397.5 | 9.7 | 0.0 | 9.7 | 673.4 | 6.1 | 5.3 | 4.6 | 9.9 | 4.7 | 0.0 | 20.6 | 1,101.2 | | | | |
| R1-4 | 0.0 | 0.0 | 0.0 | 0.0 | 0.0 | 0.0 | 0.0 | 0.0 | 0.0 | 0.0 | 0.0 | 0.0 | 0.0 | 0.0 | 0.0 | 0.0 | 0.0 | 0.0 | 0.0 | 0.0 | | | |
| R1-5 | 546.0 | 126.6 | 13.9 | 6.7 | 0.9 | 0.5 | 694.7 | 12.4 | 0.7 | 13.2 | 1,176.7 | 6.6 | 5.7 | 6.5 | 12.2 | 15.9 | 0.0 | 34.7 | 1,919.2 | | | | |
| R1-6 | 378.3 | 54.6 | 0.6 | 0.4 | 0.3 | 0.2 | 434.5 | 13.8 | 17.7 | 31.5 | 736.0 | 0.4 | 2.5 | 3.0 | 5.5 | 0.8 | 0.0 | 6.7 | 1,208.7 | | | | |
| R2 | 0.0 | 0.0 | 0.0 | 0.0 | 0.0 | 0.0 | 0.0 | 0.0 | 0.0 | 0.0 | 0.0 | 0.0 | 0.0 | 0.0 | 0.0 | 0.0 | 0.0 | 0.0 | 0.0 | 0.0 | | | |
| R3 | 0.0 | 0.0 | 0.0 | 0.0 | 0.0 | 0.0 | 0.0 | 0.0 | 0.0 | 0.0 | 0.0 | 0.0 | 0.0 | 0.0 | 0.0 | 0.0 | 0.0 | 0.0 | 0.0 | 0.0 | | | |
| R4 | 6,905.8 | 404.6 | 19.3 | 3 | | | | | | | | | | | | | | | | | | | |

様式-4

様式－4 年平均被害軽減期待額 水系名：由良川 河川名：由良川 対象河道：事業実施前H15

事業名：事業全体 (事業実施前H15～事業実施後R12)

単位：百万円

| 流量規模 | 超過確率 | 被害額 | | | 区間平均被害額 ④ | 区間確率 ⑤ | 年平均被害額 ④×⑤ | 年平均被害額の累計 =年平均被害軽減期待額 | 備考 |
|------------------|-------|-----------------|----------------|--------------|--------------|-----------|---------------|--------------------------|--|
| | | 事業を実施しない場合 ① | 事業を実施した場合 ② | 軽減額 ③=①-② | | | | | |
| 1/1 | 1.000 | 0.0 | 0.0 | 0.0 | — | — | — | 0.0 | |
| 1/2 | 0.500 | 29.9 | 22.2 | 7.7 | 3.9 | 0.500 | 2.0 | 2.0 | |
| 1/3 | 0.333 | 435.6 | 138.7 | 296.9 | 152.3 | 0.167 | 25.4 | 27.4 | |
| 1/5 | 0.200 | 4,561.3 | 445.6 | 4,115.7 | 2,206.3 | 0.133 | 293.4 | 320.8 | |
| 1/10 | 0.100 | 14,353.7 | 881.8 | 13,471.9 | 8,793.8 | 0.100 | 879.4 | 1,200.2 | |
| 1/20 | 0.050 | 181,334.8 | 1,995.9 | 179,338.9 | 96,405.4 | 0.050 | 4,820.3 | 6,020.5 | |
| 1/50 | 0.020 | 705,565.4 | 7,830.9 | 697,734.5 | 438,536.7 | 0.030 | 13,156.1 | 19,176.6 | |
| 1/100 (1/144) | 0.010 | 1,335,564.8 | 803,743.9 | 531,820.9 | 614,777.7 | 0.013 | 8,026.3 | 27,202.9 | ※S28実績洪水は、基本方針においてこれを1/100と検証しているが、適合度が最も高い対数ピアソンⅢ型においては1/144と算出できる。 |

様式－5

水系名：由良川水系 河川名：由良川

様式-5 費用対便益（全体事業）

| 年次 | 年度 | t | 割引率 4% | デフレーター (治水事業費 指数 (河川)) | 便 益 (B) | | 残存価値 ② | 計 ①+② | 費 用 (C) | | | | | | 費用便益比 B/C | 純現在価値 B-C |
|---------------|-----|-------|-----------|---------------------------------|-------------|-----------|-----------|-----------|-----------|-----------|----------|----------|-----------|-----------|--------------|--------------|
| | | | | | 便益① | | | | 建設費③ | | 維持管理費④ | | 計③+④ | | | |
| | | | | | 便益 | 現在価値 | | | 費用 | 現在価値 | 費用 | 現在価値 | 費用 | 現在価値 | | |
| 整備期間 (12年) | H15 | -16 | 1.873 | 94.7 | 0.0 | 0.0 | | | 1,979.3 | 4,235.7 | 0.0 | 0.0 | 1,979.3 | 4,235.7 | | |
| | H16 | -15 | 1.801 | 95.0 | 135.0 | 243.1 | | | 5,718.5 | 11,730.0 | 422.9 | 867.5 | 6,141.4 | 12,597.5 | | |
| | H17 | -14 | 1.732 | 95.5 | 305.4 | 529.0 | | | 2,870.0 | 5,631.9 | 399.9 | 784.7 | 3,269.9 | 6,416.6 | | |
| | H18 | -13 | 1.665 | 96.6 | 444.1 | 739.4 | | | 4,065.5 | 7,581.9 | 452.6 | 844.1 | 4,518.1 | 8,426.0 | | |
| | H19 | -12 | 1.601 | 98.1 | 603.4 | 966.0 | | | 6,486.6 | 11,454.3 | 474.5 | 837.9 | 6,961.1 | 12,292.2 | | |
| | H20 | -11 | 1.539 | 101.1 | 898.8 | 1,383.3 | | | 7,315.0 | 12,048.4 | 420.9 | 693.3 | 7,735.9 | 12,741.7 | | |
| | H21 | -10 | 1.480 | 97.9 | 1,179.6 | 1,745.8 | | | 5,711.7 | 9,342.7 | 433.3 | 708.8 | 6,145.0 | 10,051.5 | | |
| | H22 | -9 | 1.423 | 98.0 | 1,332.3 | 1,895.9 | | | 6,604.1 | 10,375.8 | 326.4 | 512.8 | 6,930.5 | 10,888.6 | | |
| | H23 | -8 | 1.369 | 100.0 | 1,464.4 | 2,004.8 | | | 6,828.4 | 10,114.6 | 872.4 | 1,292.2 | 7,700.8 | 11,406.8 | | |
| | H24 | -7 | 1.316 | 99.4 | 1,540.3 | 2,027.0 | | | 13,767.3 | 19,721.8 | 553.8 | 793.3 | 14,321.1 | 20,515.1 | | |
| | H25 | -6 | 1.265 | 101.6 | 1,675.0 | 2,118.9 | | | 8,167.5 | 11,003.1 | 363.5 | 489.7 | 8,531.0 | 11,492.8 | | |
| | H26 | -5 | 1.217 | 104.9 | 1,857.6 | 2,260.7 | | | 8,774.9 | 11,015.0 | 293.4 | 368.3 | 9,068.3 | 11,383.3 | | |
| | H27 | -4 | 1.170 | 105.8 | 2,511.0 | 2,937.9 | | | 9,944.7 | 11,899.2 | 372.8 | 446.1 | 10,317.5 | 12,345.3 | | |
| | H28 | -3 | 1.125 | 105.8 | 3,218.7 | 3,621.0 | | | 9,357.0 | 10,765.4 | 466.1 | 536.3 | 9,823.1 | 11,301.7 | | |
| | H29 | -2 | 1.082 | 108.2 | 3,546.8 | 3,837.6 | | | 10,994.4 | 11,895.9 | 484.6 | 524.3 | 11,479.0 | 12,420.2 | | |
| | H30 | -1 | 1.040 | 108.2 | 4,048.2 | 4,210.1 | | | 9,819.1 | 10,211.9 | 479.9 | 499.1 | 10,299.0 | 10,711.0 | | |
| | R01 | 0 | 1.000 | 108.2 | 4,568.3 | 4,568.3 | | | 12,311.2 | 12,311.2 | 472.3 | 472.3 | 12,783.5 | 12,783.5 | | |
| | R02 | 1 | 0.962 | 108.2 | 5,539.7 | 5,329.2 | | | 7,773.6 | 7,478.2 | 593.7 | 571.1 | 8,367.3 | 8,049.3 | | |
| | R03 | 2 | 0.925 | 108.2 | 6,416.6 | 5,935.4 | | | 1,861.0 | 1,721.4 | 380.9 | 352.3 | 2,241.9 | 2,073.7 | | |
| | R04 | 3 | 0.889 | 108.2 | 6,634.9 | 5,898.4 | | | 1,921.2 | 1,707.9 | 91.2 | 81.1 | 2,012.4 | 1,789.0 | | |
| | R05 | 4 | 0.855 | 108.2 | 6,863.4 | 5,868.2 | | | 2,024.8 | 1,731.2 | 94.1 | 80.5 | 2,118.9 | 1,811.7 | | |
| | R06 | 5 | 0.822 | 108.2 | 11,707.4 | 9,623.5 | | | 2,023.8 | 1,663.6 | 99.2 | 81.5 | 2,123.0 | 1,745.1 | | |
| | R07 | 6 | 0.790 | 108.2 | 16,482.6 | 13,021.3 | | | 2,383.8 | 1,883.2 | 99.1 | 78.3 | 2,482.9 | 1,961.5 | | |
| | R08 | 7 | 0.760 | 108.2 | 21,300.7 | 16,188.5 | | | 2,383.0 | 1,811.8 | 116.8 | 88.8 | 2,500.7 | 1,900.6 | | |
| | R09 | 8 | 0.731 | 108.2 | 26,120.1 | 19,093.8 | | | 2,400.0 | 1,754.4 | 116.8 | 85.4 | 2,516.8 | 1,839.8 | | |
| | R10 | 9 | 0.703 | 108.2 | 26,405.4 | 18,563.0 | | | 2,400.0 | 1,687.2 | 335.7 | 236.0 | 2,735.7 | 1,923.2 | | |
| | R11 | 10 | 0.676 | 108.2 | 26,690.7 | 18,042.9 | | | 1,159.2 | 783.6 | 335.7 | 226.9 | 1,494.9 | 1,010.5 | | |
| R12 | 11 | 0.650 | 108.2 | 26,828.5 | 17,438.5 | | | 3,148.8 | 2,046.7 | 274.9 | 178.7 | 3,423.7 | 2,225.4 | | | |
| R13 | 12 | 0.625 | 108.2 | 27,202.9 | 17,001.8 | | | | | 372.4 | 232.8 | 372.4 | 232.8 | | | |
| R14 | 13 | 0.601 | 108.2 | 27,202.9 | 16,348.9 | | | | | 364.3 | 218.9 | 364.3 | 218.9 | | | |
| R15 | 14 | 0.577 | 108.2 | 27,202.9 | 15,696.1 | | | | | 364.3 | 210.2 | 364.3 | 210.2 | | | |
| R16 | 15 | 0.555 | 108.2 | 27,202.9 | 15,097.6 | | | | | 364.3 | 202.2 | 364.3 | 202.2 | | | |
| R17 | 16 | 0.534 | 108.2 | 27,202.9 | 14,526.3 | | | | | 364.3 | 194.5 | 364.3 | 194.5 | | | |
| R18 | 17 | 0.513 | 108.2 | 27,202.9 | 13,955.1 | | | | | 364.3 | 186.9 | 364.3 | 186.9 | | | |
| R19 | 18 | 0.494 | 108.2 | 27,202.9 | 13,438.2 | | | | | 364.3 | 180.0 | 364.3 | 180.0 | | | |
| R20 | 19 | 0.475 | 108.2 | 27,202.9 | 12,921.4 | | | | | 364.3 | 173.0 | 364.3 | 173.0 | | | |
| R21 | 20 | 0.456 | 108.2 | 27,202.9 | 12,404.5 | | | | | 364.3 | 166.1 | 364.3 | 166.1 | | | |
| R22 | 21 | 0.439 | 108.2 | 27,202.9 | 11,942.1 | | | | | 364.3 | 159.9 | 364.3 | 159.9 | | | |
| R23 | 22 | 0.422 | 108.2 | 27,202.9 | 11,479.6 | | | | | 364.3 | 153.7 | 364.3 | 153.7 | | | |
| R24 | 23 | 0.406 | 108.2 | 27,202.9 | 11,044.4 | | | | | 364.3 | 147.9 | 364.3 | 147.9 | | | |
| R25 | 24 | 0.390 | 108.2 | 27,202.9 | 10,609.1 | | | | | 364.3 | 142.1 | 364.3 | 142.1 | | | |
| R26 | 25 | 0.375 | 108.2 | 27,202.9 | 10,201.1 | | | | | 364.3 | 136.6 | 364.3 | 136.6 | | | |
| R27 | 26 | 0.361 | 108.2 | 27,202.9 | 9,820.2 | | | | | 364.3 | 131.5 | 364.3 | 131.5 | | | |
| R28 | 27 | 0.347 | 108.2 | 27,202.9 | 9,439.4 | | | | | 364.3 | 126.4 | 364.3 | 126.4 | | | |
| R29 | 28 | 0.333 | 108.2 | 27,202.9 | 9,058.6 | | | | | 364.3 | 121.3 | 364.3 | 121.3 | | | |
| R30 | 29 | 0.321 | 108.2 | 27,202.9 | 8,732.1 | | | | | 364.3 | 116.9 | 364.3 | 116.9 | | | |
| R31 | 30 | 0.308 | 108.2 | 27,202.9 | 8,378.5 | | | | | 364.3 | 112.2 | 364.3 | 112.2 | | | |
| R32 | 31 | 0.296 | 108.2 | 27,202.9 | 8,052.1 | | | | | 364.3 | 107.8 | 364.3 | 107.8 | | | |
| R33 | 32 | 0.285 | 108.2 | 27,202.9 | 7,752.8 | | | | | 364.3 | 103.8 | 364.3 | 103.8 | | | |
| R34 | 33 | 0.274 | 108.2 | 27,202.9 | 7,453.6 | | | | | 364.3 | 99.8 | 364.3 | 99.8 | | | |
| R35 | 34 | 0.264 | 108.2 | 27,202.9 | 7,181.6 | | | | | 364.3 | 96.2 | 364.3 | 96.2 | | | |
| R36 | 35 | 0.253 | 108.2 | 27,202.9 | 6,882.3 | | | | | 364.3 | 92.2 | 364.3 | 92.2 | | | |
| R37 | 36 | 0.244 | 108.2 | 27,202.9 | 6,637.5 | | | | | 364.3 | 88.9 | 364.3 | 88.9 | | | |
| R38 | 37 | 0.234 | 108.2 | 27,202.9 | 6,365.5 | | | | | 364.3 | 85.2 | 364.3 | 85.2 | | | |
| R39 | 38 | 0.225 | 108.2 | 27,202.9 | 6,120.7 | | | | | 364.3 | 82.0 | 364.3 | 82.0 | | | |
| R40 | 39 | 0.217 | 108.2 | 27,202.9 | 5,903.0 | | | | | 364.3 | 79.1 | 364.3 | 79.1 | | | |
| R41 | 40 | 0.208 | 108.2 | 27,202.9 | 5,658.2 | | | | | 364.3 | 75.8 | 364.3 | 75.8 | | | |
| R42 | 41 | 0.200 | 108.2 | 27,202.9 | 5,440.6 | | | | | 364.3 | 72.9 | 364.3 | 72.9 | | | |
| R43 | 42 | 0.193 | 108.2 | 27,202.9 | 5,250.2 | | | | | 364.3 | 70.3 | 364.3 | 70.3 | | | |
| R44 | 43 | 0.185 | 108.2 | 27,202.9 | 5,032.5 | | | | | 364.3 | 67.4 | 364.3 | 67.4 | | | |
| R45 | 44 | 0.178 | 108.2 | 27,202.9 | 4,842.1 | | | | | 364.3 | 64.8 | 364.3 | 64.8 | | | |
| R46 | 45 | 0.171 | 108.2 | 27,202.9 | 4,651.7 | | | | | 364.3 | 62.3 | 364.3 | 62.3 | | | |
| 合 計 | | | | | 1,135,217.5 | 495,410.9 | 7,698.9 | 503,109.8 | 160,195.3 | 205,608.0 | 22,221.7 | 17,092.9 | 182,417.0 | 222,700.9 | 2.3 | 280,408.9 |

様式－6

事業費の内訳書

河川事業

| | |
|-----|-----------------|
| 事業名 | 由良川土地利用一体型水防災事業 |
|-----|-----------------|

| | | |
|------|-------|------|
| 評価年度 | 令和元年度 | 事後評価 |
|------|-------|------|

| 区分 | 費目 | 工種 | 単位 | 数量 | 金額 (百万円) | 備考 | |
|---------|-------|-------|-----|-------|-------------|-------------------|--|
| 工事費 | | | 式 | 1 | 88,783 | | |
| | 本工事費 | | | 式 | 1 | 87,030 | |
| | | 築堤 | km | 35 | 40,007 | | |
| | | 樋門・樋管 | 箇所 | 35 | 11,699 | | |
| | | 河道掘削 | 千m3 | 2,260 | 18,842 | 樹木伐採含む | |
| | | 堰改築 | 箇所 | 1 | 4,710 | | |
| | | 堤防改築 | m | 1,000 | 417 | | |
| | | | | | | | |
| | | その他 | 式 | 1 | 11,355 | 堤防強化、水防拠点、情報通信設備他 | |
| | 附帯工事費 | | | 式 | 1 | 1,754 | |
| 橋梁 | | 箇所 | 3 | 949 | | | |
| その他 | | 式 | 1 | 805 | | | |
| 用地費及補償費 | | | 式 | | 36,682 | | |
| 用地費 | | | 式 | 1 | 16,249 | | |
| 補償費 | | | 式 | 1 | 20,433 | | |
| 間接経費 | | | 式 | 1 | 22,380 | | |
| 工事諸費 | | | 式 | 1 | 16,222 | | |
| 事業費 計 | | | 式 | | 164,068 | | |
| 維持管理費 | | | 式 | | 24,165 | 62年間(H15~R46) | |

事業費の内訳書

河川事業

| | |
|-----|--------------------------|
| 事業名 | 由良川土地利用一体型水防災事業(緊急水防災のみ) |
|-----|--------------------------|

| | | |
|------|-------|------|
| 評価年度 | 令和元年度 | 事後評価 |
|------|-------|------|

| 区分 | 費目 | 工種 | 単位 | 数量 | 金額 (百万円) | 備考 | |
|---------|-------|-------|----|-----|-------------|-------------------|--|
| 工事費 | | | 式 | 1 | 29,448 | | |
| | 本工事費 | | | 式 | 1 | 28,709 | |
| | | 築堤 | km | 18 | 22,583 | | |
| | | 樋門・樋管 | 箇所 | 19 | 5,616 | | |
| | | | | | | | |
| | | | | | | | |
| | | | | | | | |
| | | | | | | | |
| | | その他 | 式 | 1 | 510 | 堤防強化、水防拠点、情報通信設備他 | |
| | 附帯工事費 | | | 式 | 1 | 739 | |
| 橋梁 | | 箇所 | 2 | 739 | | | |
| その他 | | 式 | 1 | 0 | | | |
| 用地費及補償費 | | | 式 | | 15,890 | | |
| | 用地費 | | | 式 | 1 | 6,659 | |
| | 補償費 | | | 式 | 1 | 9,231 | |
| 間接経費 | | | 式 | 1 | 6,973 | | |
| 工事諸費 | | | 式 | 1 | 2,202 | | |
| 事業費 計 | | | 式 | | 54,513 | | |
| 維持管理費 | | | 式 | | 8,029 | 62年間(H15~R46) | |