

国道26号住吉橋は、昭和6年に架設された年代の古い橋であり、耐震性が不足しており、老朽化による損傷も進行していたため、平成29年度に橋梁架替事業として事業化しました。

<工事着手前>

住吉橋 側面全景(上流側より)



フェニックス通り (日本の道100選)



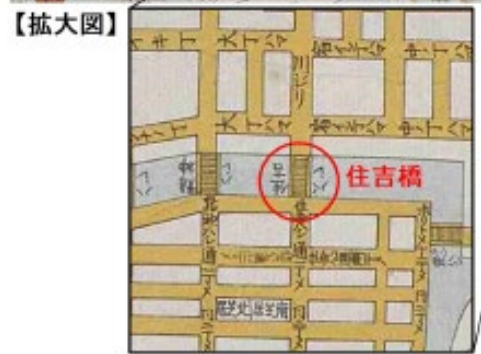
床版 (損傷状況)



橋脚 (腐食状況)

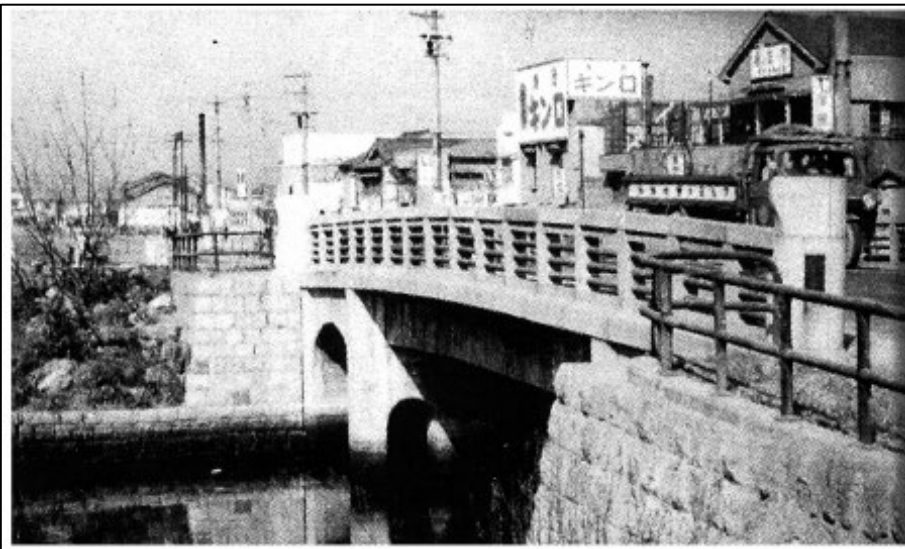


国道26号住吉橋の歴史



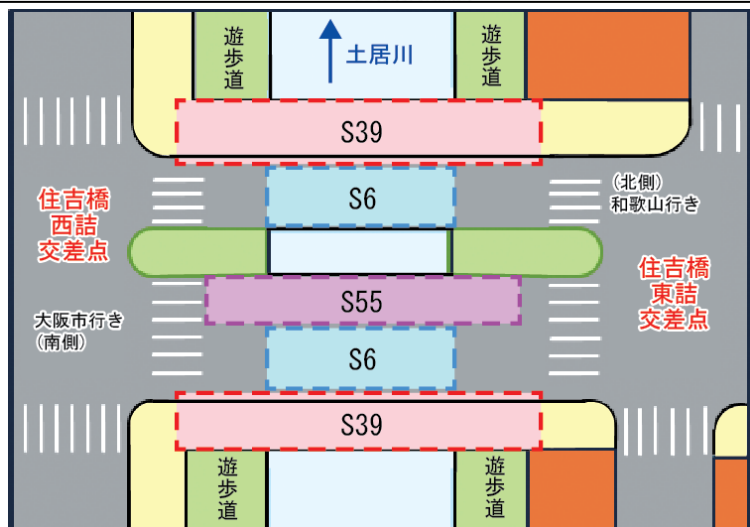
【初代は1793年架設】
住吉に至る橋という
意味（諸説あり）

出典：堺市立図書館



【参考】昭和30年頃の住吉橋（堺鉄建側からサンプラザ方向）
出典：「写真アルバム 堺市の昭和」（樹林舎 刊）より
※ 掲載承諾済

寛政5年(1793年)	架設(初代)
昭和6年(1931年)	架設(二代目)
昭和39年(1964年)	歩道部(上下流)を拡幅
昭和55年(1980年)	大阪市行き車道部を拡幅
平成29年(2017年)	橋梁架替を事業化



耐震対策 ～国道26号住吉橋架替～

令和4年11月に、北側（和歌山市行き）車線の橋梁工事が完成しました。
 令和6年度は、南側（大阪市行き）車線の橋梁工事、改良工事及び舗装工事を推進します。

＜北側車線の橋梁工事の流れ＞

①床版コンクリートの工事



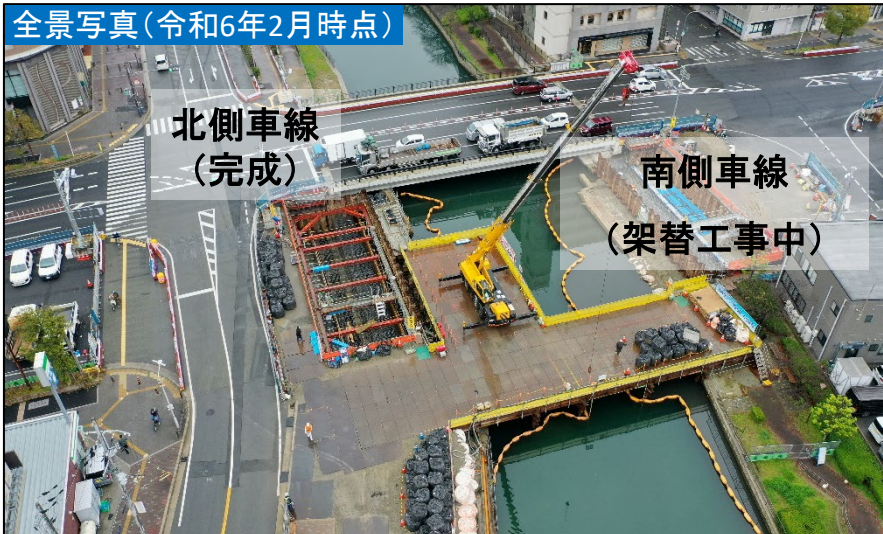
②高欄（防護柵）の設置



③区画線の設置



全景写真(令和6年2月時点)



完成予想イメージ

令和7年春、完成予定



現時点の橋梁の耐震性を診断し、対策が必要となった場合、橋脚の補強や落橋を防止する装置を設置するなどの対策を実施します。

■ 落橋防止と耐震補強 おおわだこうかきょう (国道43号大和田高架橋耐震対策)

現況



対策イメージ



おおわだこうかきょう

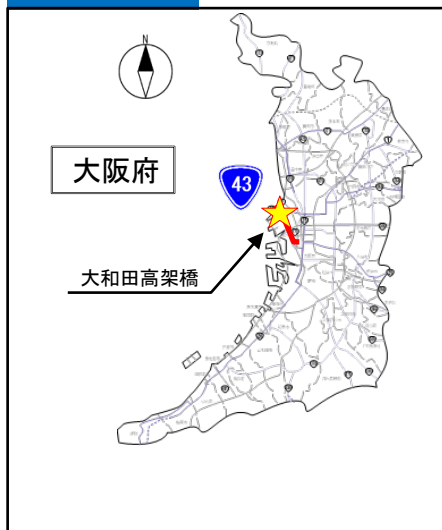
主な事例

■ 国道43号大和田高架橋耐震対策 (事業中)

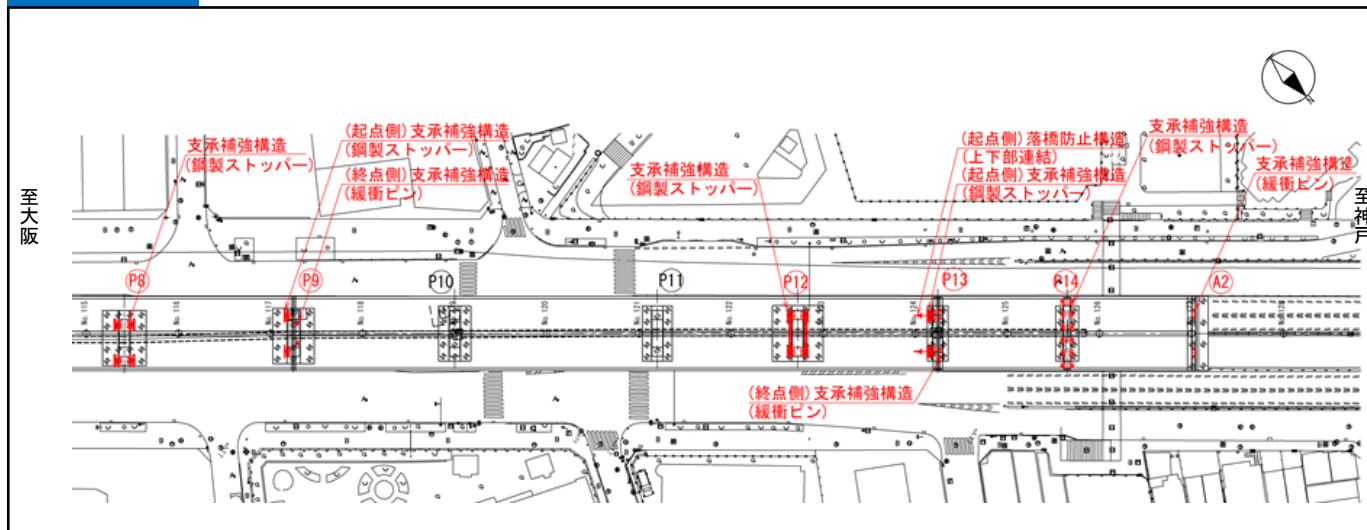
一般国道43号は、大阪府大阪市西成区を起点とし兵庫県神戸市灘区に至る全長約30kmの主要幹線道路であり、第一次緊急輸送道路に指定されています。

大和田高架橋（大阪市西淀川区大野地区～出来島地区）に落橋防止装置工等の耐震対策を実施することで、大阪市西淀川区の緊急輸送ルートが強化されます。

位置図



平面図



諸元等

- ・ 事業区間：大阪府大阪市西淀川区
大野～出来島
- ・ 延 長：0.54 km

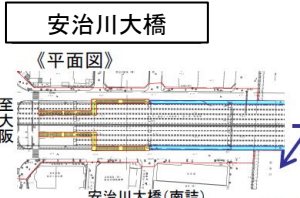
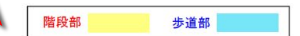
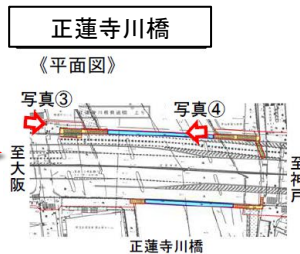
主な事例

あじがわ おおはし しょうれんじ がわばし ■ 安治川大橋及び正蓮寺川橋耐震対策

津波や洪水からの緊急避難場所を確保するため、国道43号安治川大橋及び正蓮寺川橋の橋梁歩道部の耐震対策を行い、大阪市が各橋梁歩道部を緊急避難場所として指定しました。
(令和4年3月25日)



一水害ハザードマップ (此花区) 大阪市 一



写真③ 階段部



写真④ 歩道部 (指定緊急避難場所)

避難可能人数
上下線計 約200名



写真① 階段部



写真② 歩道部 (指定緊急避難場所)

避難可能人数
上下線計 約1,600名

大阪国道事務所

橋梁歩道部への接続階段の耐震化を実施



写真⑤ 落橋防止構造設置 安治川大橋

大阪市

津波災害時の避難施設として、地域の住民・就労者に周知



大阪市
津波避難ビル
Tsunami Evacuation Bldg.
避難階階数/幅員(㎡) 避難
避難可能時間 [24時間]

施設名	避難可能人数(人)	種数	所在地	時間指定	避難できる災害の種類
西九条小学校	880	5	西九条4-4-41	24時間	○ ○ ○
西宮島小学校	981	2	西宮島3-10-29	24時間	○ ○ ○
船場小学校	986	3	船場4-17-29	24時間	○ ○ ○
春日田小学校	632	3	春日田1-13-23	24時間	○ ○ ○
南流小学校	1,029	3	南流3-13-19	24時間	○ ○ ○
高島小学校	1,354	4	高島4-3-20	24時間	○ ○ ○
島島小学校	952	4	島島2-9-12	24時間	○ ○ ○
島島中学校	1,273	5	島島2-9-12	24時間	○ ○ ○
春日田中学校	1,031	6	春日田南1-13-23	24時間	○ ○ ○
船場中学校	1,777	1	船場北3-12-24	24時間	○ ○ ○
西本中学校	742	3	西本4-14-37	24時間	○ ○ ○
京セラの元中学校・高等学校	1,092	1	西九条1-144	24時間	○ ○ ○
北本法政総合高等学校(新館)	891	1	西九条3-116	24時間	○ ○ ○
西本中学校(旧館)	708	1	西九条4-20	24時間	○ ○ ○

安治川大橋
正蓮寺川橋

一津波避難ビル一覧表 (此花区) [イメージ] 一

指定緊急避難場所とは

津波、洪水等における危険が切迫した状況において、住民等の生命の安全の確保を目的として住民等が緊急に避難する施設または場所をいいます。