

令和2年1月29日 14時00分
資料配布 近畿地方整備局

「大規模自然災害と命を守る道路の役割」パネル展を開催

阪神・淡路大震災から今年で25年を迎えました。阪神・淡路大震災の教訓を生かし、近畿地方整備局では、大災害時の避難や救急・救援活動など安全・安心を支える道路インフラ整備を進めています。

近年頻発する大規模自然災害や懸念される南海トラフ巨大地震に対し、その備えとして進めている防災・減災の取組や災害時の対応などを紹介するパネル展を下記の通り開催します。

記

○日時：令和2年1月30日(木)10時00分～2月2日(日)16時00分まで

○場所：JR大阪駅 大阪ステーションシティ サウスゲートビル
1階中央コンコース南側「旅立ちの広場」

<取扱い> _____

<配布場所> 近畿建設記者クラブ、大手前記者クラブ

<問合せ先> 近畿地方整備局

道路部 計画調整課長 よしむら ひでじ 吉村 英二

課長補佐 もりたに しんや 森谷 信也

電話：06 - 6942 - 1141 (内線4311)

06 - 6947 - 7440 (直通)

「大規模自然災害と命を守る道路の役割」展 パネル一覧

テーマ	パネルタイトル
	あいさつ
近年の近畿地方の大災害	阪神・淡路大震災
	大都市直下、甚大な被害
	大阪北部地震
	西日本豪雨
	台風第21号(平成30年)
懸念される南海トラフ巨大地震の発生	マグニチュード7～9 近畿で大地震の恐れ
	震度6～7の強い揺れ
	発災直後の被害予測
	大津波、大阪へ最5m
	都心地下街も浸水
命が救えるネットワークを	橋梁の耐震化を強化
	無電柱化を推進
	道路ネットワークを強化
	いつでも、どこからでも救援を
	大都市の救援を担う環状道路
	重要物流道路制度で災害時も安定的な輸送
迅速な救援を展開	発災！道路啓開に出動
	「道の駅」を避難と救援の拠点に
	緊急災害対策派遣隊、全国から
	被災自治体の早期復旧を支える
大災害を生き抜く知恵	地域の被災危険度を知る
	避難のタイミングを知る
	避難路にある障害物を知る
	救援は3段階「自助・公助・共助」
	発災直後の帰宅は避ける
	避難等に自動車利用は避ける
阪神・淡路大震災の堤防被害と復旧	阪神・淡路大震災での堤防被害
	堤防復旧工事について
	堤防復旧工事状況①
	堤防復旧工事状況②
高潮対策と舟運の活用	高潮対策、陸閘・水門閉切が効果発揮
	地震時、災害時の舟運の活用
防災につながる情報の充実	防災地理情報の充実
	防災気象情報等の伝え方の改善
	住民や企業が主体のソフト対策強化

阪神・淡路大震災から25年

教訓を生かした防災対策を進めています

多くの教訓と課題を残した阪神・淡路大震災から25年。近年、近畿地方でも大規模自然災害が続き、多くの被害がありました。今後、南海トラフ大地震の発生も心配され、その対策が急がれています。国土交通省近畿地方整備局では、平常時の交通混雑の解消や経済活動の円滑化だけでなく、大災害時の避難や救急・救援活動を支える「命を守る道路インフラ」整備を進めています。

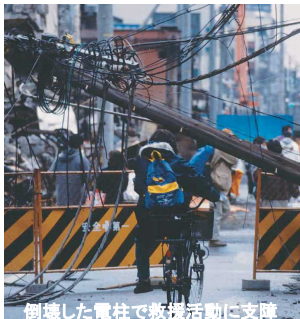


地震で大火災が発生した神戸市(長田・兵庫方面)

平成7(1995)年1月17日午前5時46分 兵庫県南部地震発生 マグニチュード7.3
死者・行方不明者6,437名 負傷者43,792名 ライフラインは6~93日間停止
※内閣府「防災白書」阪神・淡路大震災について(確定報) 写真提供:神戸市



阪神高速道路の倒壊で交通が集中した国道43号



倒壊した電柱で救援活動に支障

ミッシングリンクの整備を進めています

25年前、道路の倒壊等により道路網が寸断された教訓を生かし、ミッシングリンク解消、道路ネットワークの充実のため、他機関とも協力しながら整備を進めています。



緊急輸送道路等の無電柱化を進めています

地震や台風の時、電柱の倒壊で通行困難な道路が続出した経験を活かし、避難や救援にとって重要な幹線道路の無電柱化を進めています。



整備後



整備後

美しい街並みを形成する京都市南区(国道1号) 安全性が向上した神戸市灘区(国道2号)

橋梁の耐震化を進めています

阪神・淡路大震災での橋梁の被害を踏まえ、耐震補強対策を実施しています。特に、大規模災害時に避難・救助・物資供給等の応急活動に不可欠な緊急輸送道路では耐震補強を加速化させています。



落橋防止装置を装備した淀川大橋

落橋防止装置

パネル展開催場所や開催日時について

パネル展開催のお知らせ

—— 阪神・淡路大震災 25年 ——
大規模自然災害と命を守る道路の役割

1/30 木 ▶ 2/2 日

10時から

16時まで

JR大阪駅 大阪ステーションシティ
サウスゲートビル
1階中央コンコース南側「旅立ちの広場」



**入場
無料**

 **国土交通省 近畿地方整備局**

<http://www.kkr.mlit.go.jp/road/> ☎ 06(6942)1141(代表)

道路部 Twitter  @mlit_kinki_road