



国土交通省近畿地方整備局
Kinki Regional Development Bureau
Ministry of Land, Infrastructure, Transport and Tourism

近畿地方整備局	配布日時	令和元年 5月13日 14時00分
資料配布		

件名	大阪湾にはどんな生き物がいるかな?? ～6/1 大阪湾生き物一斉調査の実施～
----	--

概要	<p>地域の皆様が、大阪湾の環境に関心を持って頂くため、平成20年度より年に一度大阪湾生き物一斉調査を実施しています。 今年も、大阪湾沿岸で環境活動に取り組んでいるNPOや地域の皆様と一緒に、大阪湾25箇所では生き物の種類、貴重種の出現状況等の調査を実施します。</p> <p>○日時：令和元年6月1日（土） （※一部の地点は別日実施（別紙参照））</p> <p>○場所：大阪湾沿岸25地点 （※地点毎の場所の詳細は下記URL参照）</p> <p>○主催：大阪湾環境再生連絡会 大阪湾生き物一斉調査プログラム実行委員会</p> <p>※これまでの調査結果と概要については、別紙及び以下のURLから閲覧できます。 （下記URLの調査地点名をクリックすると、地点毎の場所の詳細も確認できます。） URL：http://kouwan.pa.kkr.mlit.go.jp/kankyo-db/life/life.aspx （昨年度は、26地点において1,306名が参加し、貴重種92種を確認しました）</p> <p>【取材について】 ○取材については、各調査箇所の詳細をご説明しますので、下記まで問い合わせをお願いします。</p>
----	--

取扱い	—
-----	---

配布場所	近畿建設記者クラブ、大手前記者クラブ、神戸海運記者クラブ、 神戸民放記者クラブ、みなと記者クラブ
------	---

問い合わせ先	大阪湾環境再生連絡会 大阪湾生き物一斉調査プログラム実行委員会 事務局：近畿地方整備局 神戸港湾空港技術調査事務所 調査課 課長 <small>なかがわ こうぞう</small> 中川 耕三 TEL 078-331-0058(直通)
--------	--

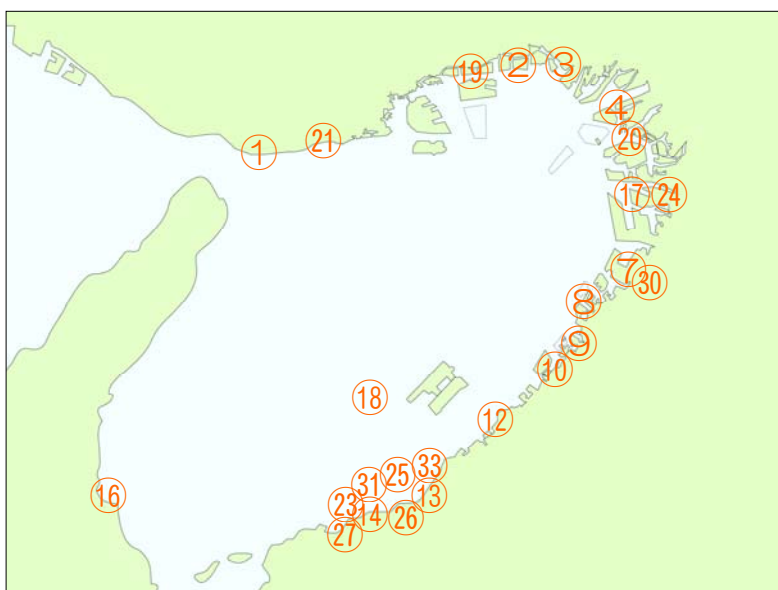
大阪湾にどんな生き物がいるかな??

～第12回 大阪湾生き物一斉調査の実施～

令和元年6月1日(土)

平成20年度から年に一度、大阪湾の生物について環境活動に取り組んでいる地域の皆様と一緒に調査を行っています。これらの取り組みは、地域の皆様にとってわかりやすい指標(生物)によりモニタリングを行うことで、より多くの地域の皆様に大阪湾の環境に関心を持っていただけることを期待するものです。

今回は第12回目の開催となります。



【参考：これまでの調査状況】

項目	第1回 (H20年度)	第2回 (H21年度)	第3回 (H22年度)	第4回 (H23年度)	第5回 (H24年度)	第6回 (H25年度)	第7回 (H26年度)	第8回 (H27年度)	第9回 (H28年度)	第10回 (H29年度)	第11回 (H30年度)
調査参加人数(人)	467	666	792	931	1328	1375	1244	1227	1080	1098	1306
地点数(箇所)	15	15	17	18	21	23	22	24	26	25	26
確認種数(種)	410	533	474	392	503	660	590	572	713	801	744
貴重種出現種(種)	40	49	48	51	62	75	74	94	94	96	92

注) 1. 大阪湾生き物一斉調査での確認状況を示しており、大阪湾における生き物の種類や貴重種の種類の増減を示しているものではありません。

2. 貴重種は基本的に水生生物を対象に選定したものです。

※これまでの大阪湾生き物一斉調査の結果と概要については、以下のURLから閲覧できます。

URL : <http://kouwan.pa.kkr.mlit.go.jp/kankyo-db/life/>

【問い合わせ先】大阪湾環境再生連絡会 大阪湾生き物一斉調査プログラム実行委員会

(事務局)国土交通省 近畿地方整備局 神戸港湾空港技術調査事務所 調査課(担当:中川耕三、三邊ふみ)

〒651-0082 神戸市中央区小野浜町7-30 TEL:078-331-0058(直通)

【兵庫県内】	
調査地点	担当団体
1 アジュール舞子	須磨海浜水族園ボランティア[6/1]
21 須磨海岸	須磨海岸生物調査研究所[6/8]
19 住吉川河口	神戸市立須磨海浜水族園、NPO法人 豊かな森川海を育てる会[6/16]
2 香爐園浜	西宮市貝類館[6/15]
3 甲子園浜	NPO法人 海浜の自然環境を守る会[6/2]
16 洲本市大浜海岸	須磨里海の会 [6/15]
【大阪府内】	
調査地点	担当団体
4 神崎川河口(矢倉海岸)	西淀自然文化協会[調整中]
20 天保山	海遊館[5/25]
17 堺浜友海ビーチ(堺2区生物共生型護岸)	(公社)大阪自然環境保全協会(堺浜自然観察会)[6/16]
24 堺浜自然再生ふれあいビーチ	(公社)大阪自然環境保全協会(堺浜自然観察会)[6/16]
7 高師浜	高石ジュニア自然大学、浜寺公園自然の会[5/25]
30 浜寺水路	浜寺公園自然の会[5/18]
8 大津川河口(左岸)	きしわだ自然資料館[6/1]
9 阪南2区造成干潟	きしわだ自然資料館[6/2]
10 近木川河口	貝塚市立自然遊学館[5/19]
12 榎井川河口・岡田浦海岸	男里川干潟を守る会、大阪府立泉島高等学校、フィールドワーク2組[6/1]
33 尾崎漁港西浜	下荘小学校、関西大学北陽高等学校、NPO法人 大阪湾沿岸環境創造研究センター[6/19]
13 男里川河口干潟	男里川干潟を守る会、きしわだ自然資料館[6/15]
25 尾崎海岸	(公社)大阪自然環境保全協会(海のふしぎ観察会) [6/2]
26 波有手海岸	NPO法人 環境教育技術振興会、プロシス[5/17]
31 西島取海岸	西島取小学校、関西大学北陽高等学校、NPO法人 大阪湾沿岸環境創造研究センター[6/18]
	セブソーレイレブ記念財団、NPO法人 大阪湾沿岸環境創造研究センター[6/1]
	舞小学校、関西大学北陽高等学校、NPO法人 大阪湾沿岸環境創造研究センター[6/6]
14 せんなん里海公園	里海くらぶ連絡協議会、NPO法人 釣り文化協会[6/2]
23 長松海岸	(公社)大阪自然環境保全協会(自然環境市民大空、空の会) [6/19]
18 大阪湾[対刺調査]	大阪ECO動物海洋専門学校、海遊館[5/15、5/25]
27 深日漁港干潟	岬町立岬中学校、一般社団法人大阪湾環境再生研究・国際人材育成コンソーシアム・コア事務局 [6/1]



大阪湾生き物一斉調査
プログラム実行委員会