

近畿地方整備局 国営明石海峡公園事務所
資料配布

配布日時	平成30年10月11日 14時00分
------	-----------------------

件名	国営公園初の Park-PFI 活用に向けて 民間事業者を募集します ～公募設置等指針を配布します～
----	--

概要	<p>淡路地区海岸ゾーン・シースケープラウンジにおいて、民間の創意工夫による海辺の展望をテーマとしたカフェ等と、周辺の園路、広場等の公園施設の整備・維持管理を一体的に行って頂く事業者を公募設置管理制度（Park-PFI）により公募します。</p> <ul style="list-style-type: none"> <li>●公募設置等指針の交付、募集に関する資料提供 平成30年10月11日（木）から事務所HPにて <a href="http://www.kkr.mlit.go.jp/akashi/P-PFI/index.html">http://www.kkr.mlit.go.jp/akashi/P-PFI/index.html</a></li> <li>●公募設置等予定者の決定 平成31年4月頃（予定）</li> </ul>
----	---

取扱い	_____
-----	-------

配布場所	<p>近畿建設記者クラブ 大手前記者クラブ 兵庫県政記者クラブ 神戸市政記者クラブ 神戸民放記者クラブ</p>
------	---

問合せ先	<p>国営明石海峡公園事務所 調査設計課長 <small>ありむら</small> 有村 <small>りょういち</small> 良一 建設専門官 <small>のま</small> 野間 <small>りょうた</small> 亮太 電話番号 078-392-2992（代）</p>
------	---

## 国営公園初の Park-PFI 活用に向けて 民間事業者を募集します

国土交通省近畿地方整備局国営明石海峡公園事務所では、淡路地区海岸ゾーンの整備を進めています。

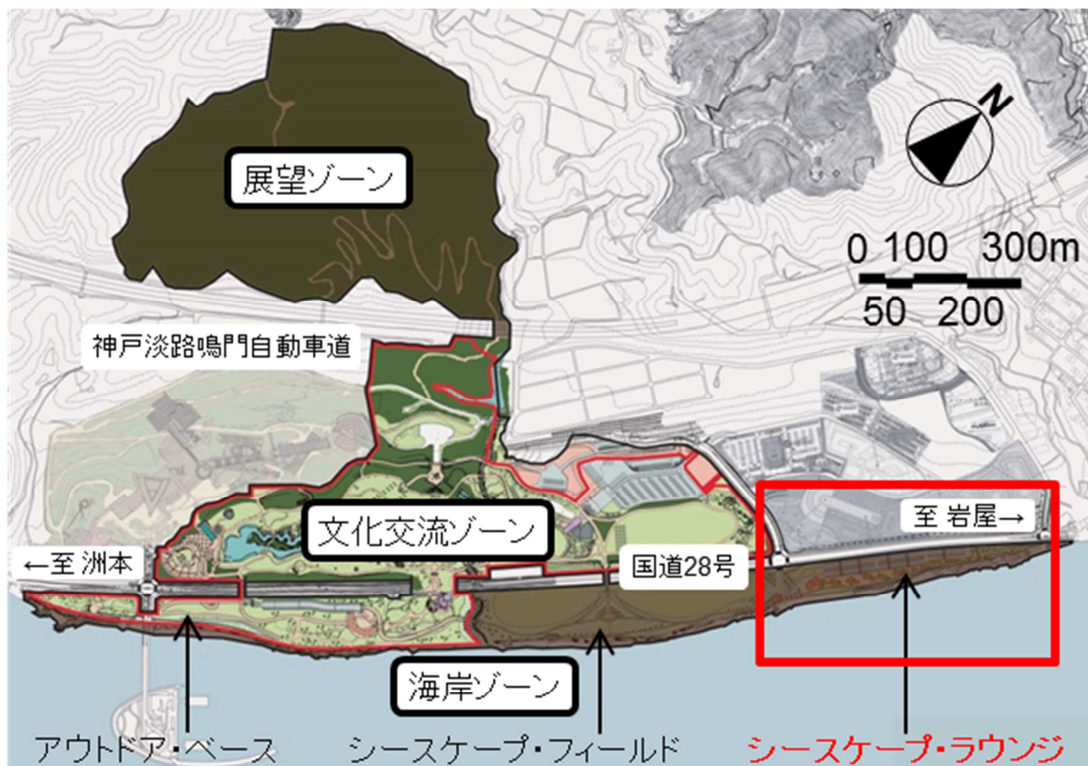
中でも、「シースケープ・ラウンジ」は、海の眺望を取り込んだ洗練された雰囲気を形成し、海辺の散策や食事などを楽しめる場所としています。

今回、「シースケープ・ラウンジ」において、カフェ等の公園施設整備について、公募設置管理制度（Park-PFI）※活用による民間事業者を募集します。

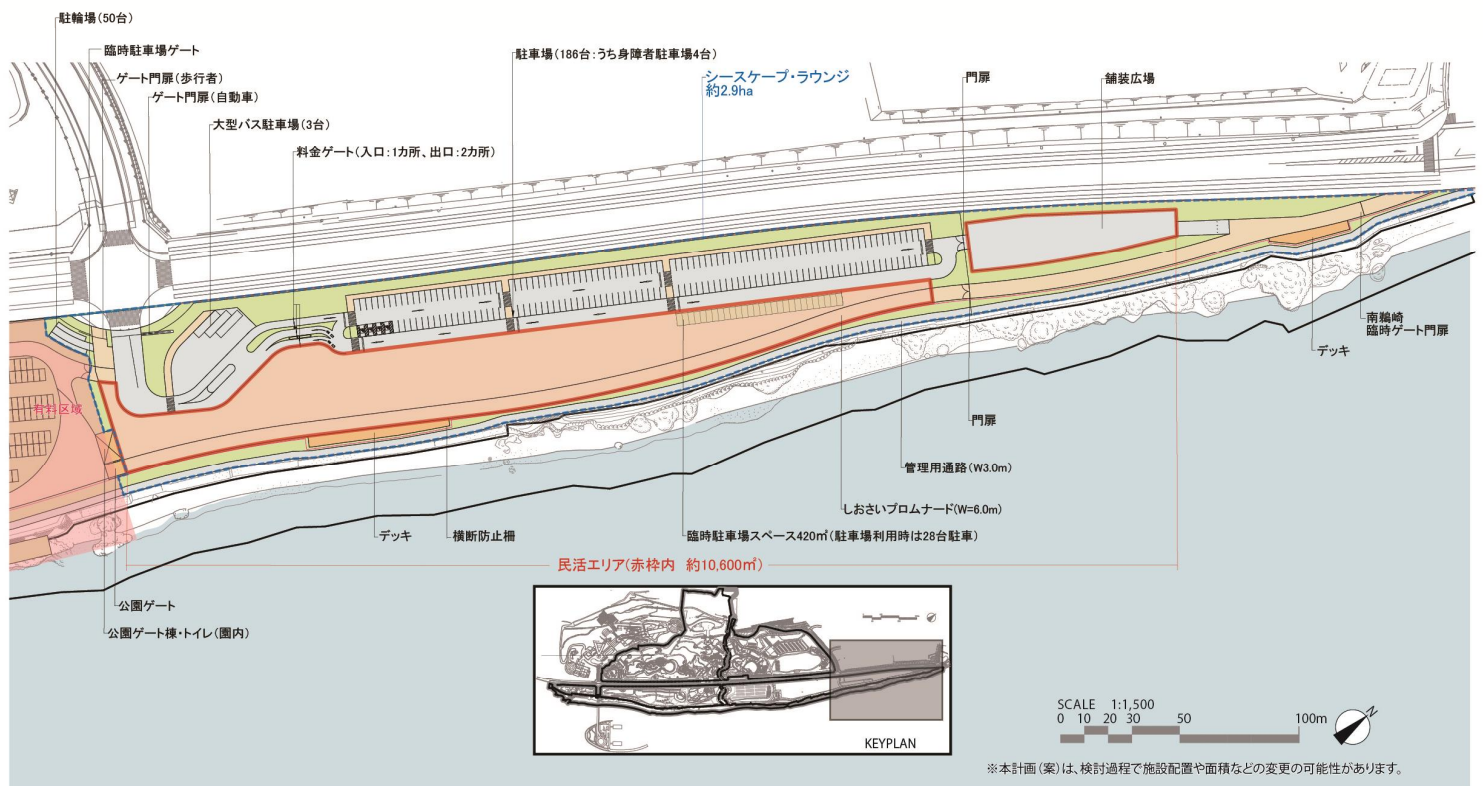
※ 「公募設置管理制度（Park-PFI）」とは、飲食店、売店等の公園利用者の利便を向上に資する「公募対象公園施設」の設置と、当該施設から生ずる収益を活用してその周辺の園路、広場等の一般の公園利用者が利用できる「特定公園施設」の整備・改修等を一体的に行う者を、公募により選定する制度です。

### ■ 淡路地区 Park-PFI 事業予定箇所

事業対象地	国営明石海峡公園 淡路地区 海岸ゾーン シースケープ・ラウンジ
所在地	兵庫県淡路市夢舞台2-28他
面積	シースケープ・ラウンジ：約2.9ha



## ■ シースケープ・ラウンジ整備イメージ図

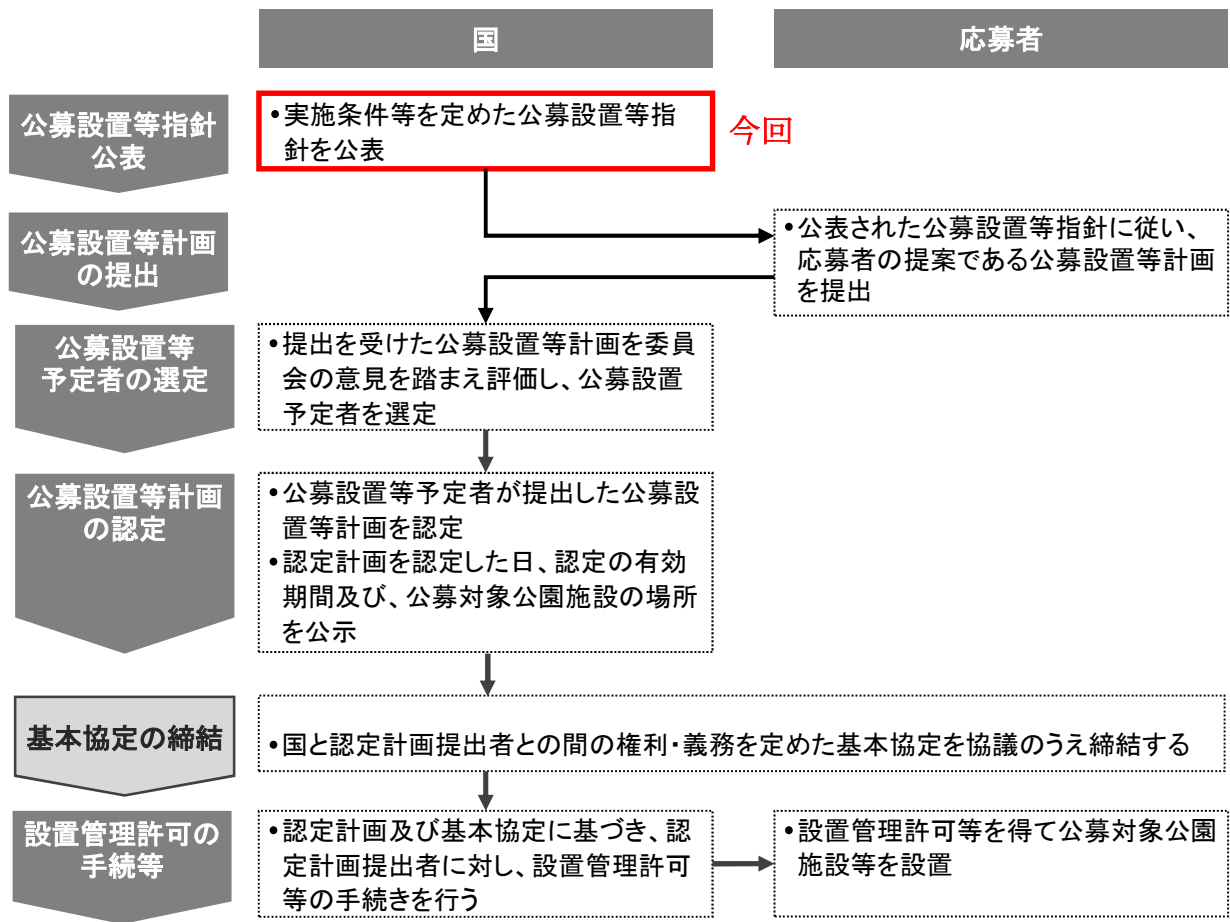


## ■ 公募内容

シースケープ・ラウンジ約 2.9ha のうち、民活エリア約 10,600m<sup>2</sup> を Park-PFI 事業対象地として、民活エリアの範囲内において、民間の創意工夫による海辺の展望をテーマとしたカフェ等の施設と併せて、周辺環境に配慮した園路、広場等の一般の公園利用者が利用できる公園施設の整備・維持管理・運営等を一体的に実施することを目的に、本事業の事業者を公募するものです。

今年度末には本事業の事業者（公募設置等予定者）を選定します。

■ Park-PFI の事業者公募、選定手続きの流れ



■ Park-PFI 事業公募手続きの日程

公募設置等指針の交付	平成 30 年 10 月 11 日 (木) から
参加登録の提出	平成 30 年 10 月 11 日 (木) ～平成 30 年 12 月 7 日 (金)
公募設置等計画等関係書類の提出	平成 30 年 12 月 25 日 (火) ～平成 31 年 2 月 4 日 (月)
公募設置等予定者等の決定	平成 31 年 4 月頃
公募設置等計画の認定	平成 31 年 5 月頃
基本協定の締結	平成 31 年 8 月頃

■ 応募手続きについて

公募設置等指針の交付

応募に関する資料（公募設置等指針等）については、以下の通り配布します。

配布期間	平成 30 年 10 月 11 日 (木) から
配布場所	国営明石海峡公園事務所ホームページ <a href="http://www.kkr.mlit.go.jp/akashi/P-PFI/index.html">http://www.kkr.mlit.go.jp/akashi/P-PFI/index.html</a> (公園利用者向けのホームページとは異なります)