



国土交通省 近畿地方整備局

Kinki Regional Development Bureau
Ministry of Land, Infrastructure,
Transport and Tourism

近畿地方整備局 浪速国道事務所	配布日時	令和元年5月23日 14時00分
資料配布		

件名	国道163号 大阪府四條畷市 ^{しもたわら} 下田原ランプ 橋梁架設工事に伴い 夜間通行止め を実施 「6/13～14、6/17～19 22時～翌6時」
----	--

概要	<p>^{きよたきいこま}清滝生駒道路の橋梁架設工事に伴い、大阪府四條畷市 ^{しもたわら}国道163号下田原ランプ（ON・OFFランプ）の「夜間通行止め」及び^{しもたわら}下田原ランプ交差点の「夜間一時通行止め」を実施します。</p> <p>通行止めの際は、現道163号への迂回をお願いします。</p> <p>道路を利用される皆様には大変ご迷惑をお掛けしますが、ご理解とご協力をお願いいたします。</p> <p>【下田原ランプ（夜間通行止め）】 ◇通行止め日：令和元年6月13日、14日、17日及び18日 （予備日：令和元年6月15日及び19日） ◇通行止め時間：22時00分～翌6時00分</p> <p>【下田原ランプ（夜間通行止め）及び下田原ランプ交差点（夜間一時通行止め）】 ◇通行止め日：令和元年6月19日 （予備日：令和元年6月20日） ◇通行止め時間：下田原ランプ 22時00分～翌6時00分 下田原ランプ交差点 22時00分～翌6時00分のうち20分程度を4回</p> <p>※取材について 橋梁架設工事の取材を希望される場合は、当日15時までにお問い合わせ下さい。</p>
----	---

取扱	_____
----	-------

配布場所	近畿建設記者クラブ、大手前記者クラブ 大阪府政記者会、奈良県政・経済記者クラブ
------	--

問合せ先	国土交通省 近畿地方整備局 浪速国道事務所 副所長 中口 和巳（なかぐち かずみ） 工務課長 安井 茂信（やすい しげのぶ） TEL 072-833-0261（代表） FAX 072-833-8512
------	---



国道163号下田原ランプ「夜間通行止め」 及び 下田原ランプ交差点「夜間一時通行止め」のお知らせ



この度、国道163号下田原ランプ交差点付近において橋梁架設工事を行います。
本工事に伴い、**下田原ランプ（ON・OFFランプ）の夜間通行止め**及び**下田原ランプ交差点の夜間一時通行止め（20分程度を4回）**を下記のとおり実施します。
道路を利用する皆様にはご迷惑をおかけしますが、ご理解とご協力をお願いします。

規制場所

規制パターンA：下田原ランプ（ON・OFFランプ）

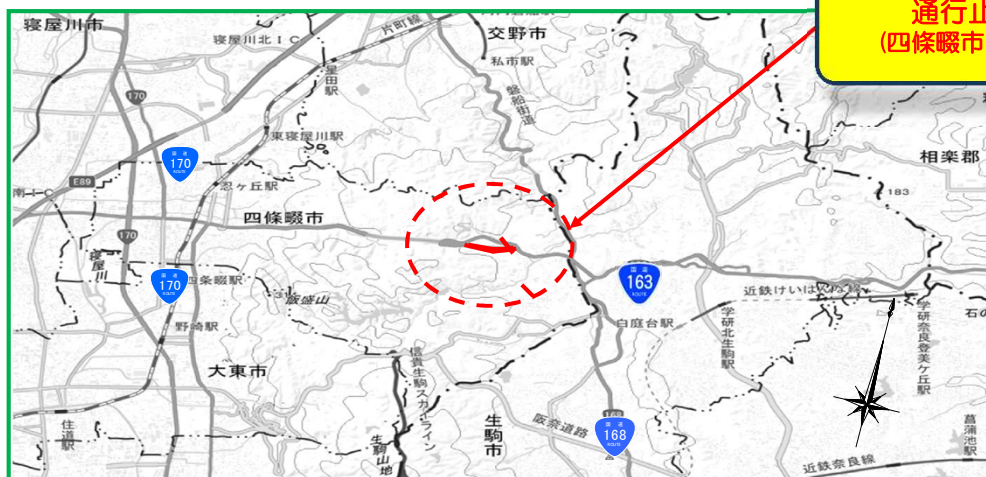
規制パターンB：下田原ランプ（ON・OFFランプ）及び下田原ランプ交差点

規制期間

令和元 年 6 月						
日	月	火	水	木	金	土
						1
2	3	4	5	6	7	8
9	10	11	12	13 パターンA	14 パターンA	15 予備日
16	17 パターンA	18 パターンA	19 パターンB	20 予備日	21	22
23	24	25	26	27	28	29
30						

※悪天候等により日程が順延となる場合があります。

通行止め区間位置図



通行止め箇所
(四條驛市下田原地先)

※天候により順延することがあります。
※規制期間は作業状況により変更する場合があります。

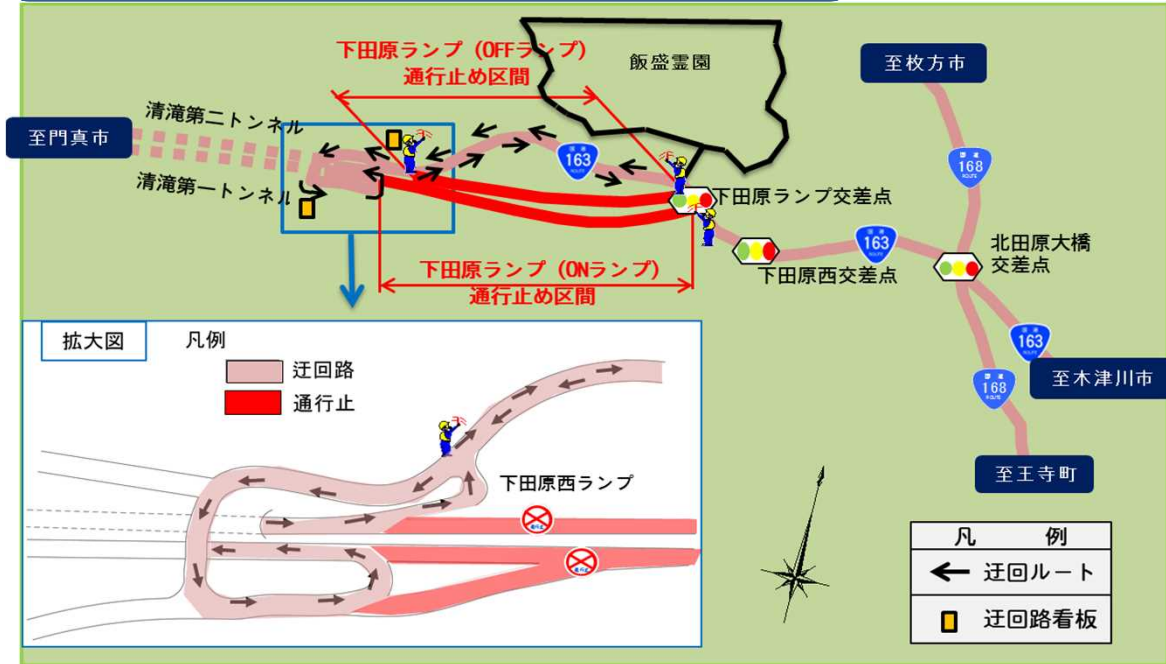
◇問合せ先 国土交通省 近畿地方整備局 浪速国道事務所
TEL 072-833-0261
宇部興産機械株式会社 下田原跨道橋現場事務所
(夜間) TEL 0743-61-5729

国道163号下田原ランプ「夜間通行止め」 及び 下田原ランプ交差点「夜間一時通行止め」のお知らせ



通行規制別位置図

下田原ランプ (ON・OFFランプ) (規制パターンA)



下田原ランプ (ON・OFFランプ) 及び下田原ランプ交差点 (規制パターンB)



◇問合せ先 国土交通省 近畿地方整備局 浪速国道事務所
TEL 072-833-0261
宇部興産機械株式会社 下田原跨道橋現場事務所
(夜間) TEL 0743-61-5729

(参考)

◆工事規制の予定

令和元年

規制形態 月	規制パターンA 下田原ランプ(ON・OFF)通行止め 【22時～翌6時】	規制パターンB 下田原ランプ(ON・OFF)通行止め 下田原ランプ交差点夜間一時通行止め 【22時～翌6時】	備考
4月	16日(火)、17日(水)、19日(金) 22日(月)～26日(金) 【予備日】18日(木)、20日(土)、 27日(土)		※3月18日 記者発表済 み
5月	23日(木) 【予備日】24日(金)	17日(金)、20日(月)～22日(水) 【予備日】18日(土)、23日(木)	
6月	13日(木)～14日(金) 17日(月)～18日(火) 【予備日】15日(土)、19日(水)	19日(水) 【予備日】20日(木)	※今回資料 配布分
10月	16日(火)～28日(月)【予定】 【予備日】19日(土)、26日(土) 29日(火)		

※工事規制は4月～10月の期間にて予定しています。

今回は6月の規制予定のお知らせになります。

10月の規制予定については、別途お知らせ致します。