



国土交通省 近畿地方整備局
Kinki Regional Development Bureau
Ministry of Land, Infrastructure,
Transport and Tourism

| | | |
|--------------------|------|----------------------|
| 近畿地方整備局 浪速国道事務所 | 配布日時 | 平成31年3月18日 14時00分 |
| 資料配布 | | |

| | |
|----|---|
| 件名 | 国道163号 下田原ランプ ^{しもたわら} 「夜間通行止め」及び 下田原ランプ交差点 ^{しもたわら} 「夜間一時通行止め」 のお知らせ |
|----|---|

| | |
|----|---|
| 概要 | <p>この度、清滝生駒道路^{きよたきいこま}の橋梁架設工事を行います。それに伴い、国道163号下田原ランプ^{しもたわら}（ON・OFFランプ）の「夜間通行止め」及び下田原ランプ交差点の「夜間一時通行止め」を実施します。通行止めの際は、現道163号への迂回をお願いします。</p> <p>道路を利用される皆様には大変ご迷惑をお掛けしますが、ご理解とご協力をお願いいたします。</p> <p>【下田原ランプ（夜間通行止め）】 ◇通行止め日：2019年4月16日、17日、19日、22日、23日、24日、25日、26日及び5月23日の9夜間 （予備日：2019年4月18日、20日、27日及び5月24日） ◇通行止め時間：22時00分～翌6時00分</p> <p>【下田原ランプ（夜間通行止め）及び下田原ランプ交差点（夜間一時通行止め）】 ◇通行止め日：2019年5月17日、20日、21日及び22日の4夜間 （予備日：2019年5月18日及び23日） ◇通行止め時間：下田原ランプ 22時00分～翌6時00分 下田原ランプ交差点 22時00分～翌6時00分のうち20分程度を4回</p> |
|----|---|

| | |
|----|-------|
| 取扱 | _____ |
|----|-------|

| | |
|------|---|
| 配布場所 | 近畿建設記者クラブ、大手前記者クラブ、 大阪府政記者会、奈良県政・経済記者クラブ |
|------|---|

| | |
|------|---|
| 問合せ先 | 国土交通省 近畿地方整備局 浪速国道事務所 副所長 宇佐美 光博（うさみ みつひろ） 工務課長 沼 勝雄（ぬま かつお） TEL 072-833-0261（代表） FAX 072-833-8512 |
|------|---|



国道163号下田原ランプ「夜間通行止め」 及び 下田原ランプ交差点「夜間一時通行止め」のお知らせ

この度、国道163号線下田原ランプ交差点付近において橋梁架設工事を行います。
本工事に伴い、**下田原ランプ（ON・OFFランプ）の夜間通行止め**及び**下田原
ランプ交差点の夜間一時通行止め（20分程度を4回）**を下記のとおり実施します。
道路を利用する皆様にはご迷惑をおかけしますが、ご理解とご協力をお願いします。

規制場所

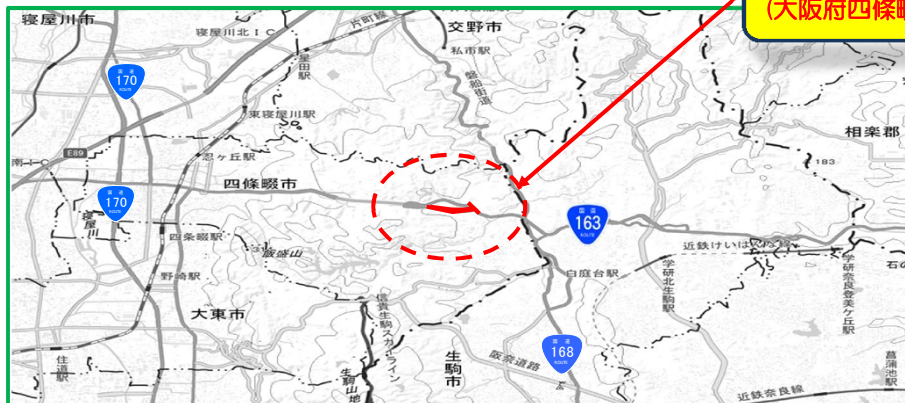
- パターンA：下田原ランプ（ON・OFFランプ）
- パターンB：下田原ランプ（ON・OFFランプ）**及び下田原ランプ交差点**

規制期間

| 2019 年 4 月 | | | | | | | 2019 年 5 月 | | | | | | |
|------------|-------|-------|-------|-------|-------|-----|------------|-------|-------|-------|----------------|-------|-----|
| 日 | 月 | 火 | 水 | 木 | 金 | 土 | 日 | 月 | 火 | 水 | 木 | 金 | 土 |
| | 1 | 2 | 3 | 4 | 5 | 6 | | | | 1 | 2 | 3 | 4 |
| 7 | 8 | 9 | 10 | 11 | 12 | 13 | 5 | 6 | 7 | 8 | 9 | 10 | 11 |
| 14 | 15 | 16 | 17 | 18 | 19 | 20 | 12 | 13 | 14 | 15 | 16 | 17 | 18 |
| | | パターンA | パターンA | 予備日 | パターンA | 予備日 | | | | | | パターンB | 予備日 |
| 21 | 22 | 23 | 24 | 25 | 26 | 27 | 19 | 20 | 21 | 22 | 23 | 24 | 25 |
| | パターンA | パターンA | パターンA | パターンA | パターンA | 予備日 | | パターンB | パターンB | パターンB | パターンA (予備日) | 予備日 | |
| 28 | 29 | 30 | | | | | 26 | 27 | 28 | 29 | 30 | 31 | |

※悪天候等により、上記日程での作業が順延になった場合は予備日に実施します。
※5月23日(木)は、パターンBの予備日となる可能性があります。

通行止め区間位置図



通行止め箇所
(大阪府四條畷市下田原地先)

※天候により順延することがあります。
※規制期間は作業状況により変更する場合があります。

◇問合せ先 国土交通省 近畿地方整備局 浪速国道事務所
TEL 072-833-0261
宇部興産機械株式会社 下田原跨道橋現場事務所
(夜間) TEL 0743-61-5792

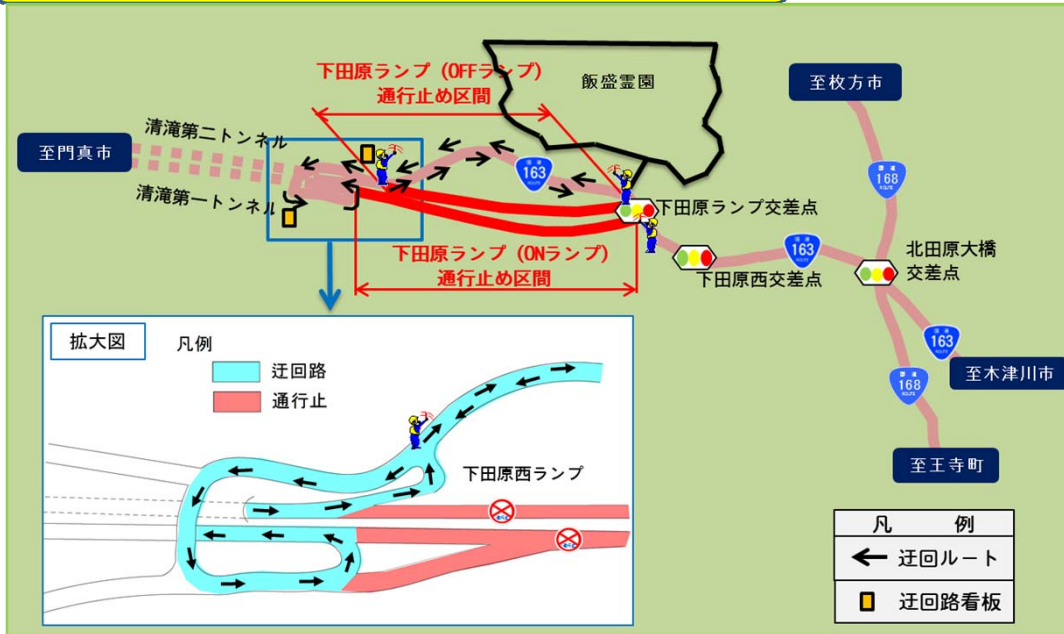


国道163号下田原ランプ「夜間通行止め」 及び 下田原ランプ交差点「夜間一時通行止め」のお知らせ

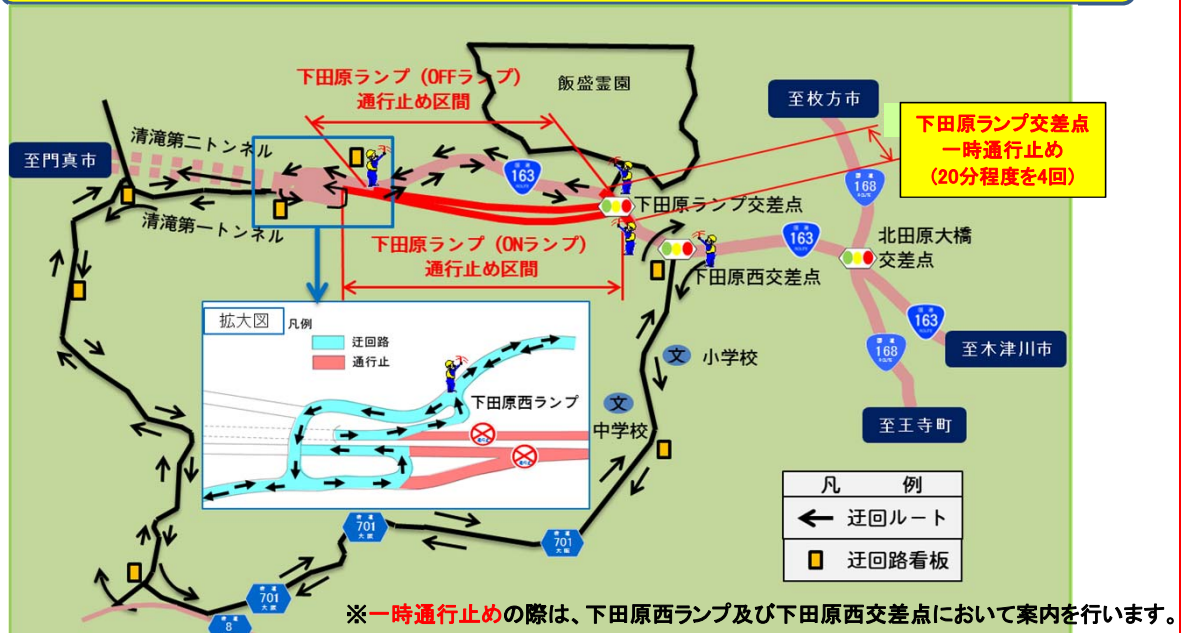


規制パターン及び迂回路図

下田原ランプ (ON・OFFランプ) (規制パターンA)



下田原ランプ (ON・OFFランプ) 及び下田原ランプ交差点 (規制パターンB)



◇問合せ先 国土交通省 近畿地方整備局 浪速国道事務所

TEL 072-833-0261

宇部興産機械株式会社 下田原跨道橋現場事務所

(夜間) TEL 0743-61-5792

(参考)

◆工事規制の予定

2019年

| 規制 形態 月 | 規制パターンA 下田原ランプ(ON・OFF)通行止め 【22時～翌6時】 | 規制パターンB 下田原ランプ(ON・OFF)通行止め 下田原ランプ交差点夜間一時通行止め 【22時～翌6時】 | 備考 |
|---------------|--|---|--------------|
| 4月 | 16日(火)、17日(水)、19日(金) 22日(月)～26日(金) 【予備日】18日(木)、20日(土)、 27日(土) | | ※今回資料 配布分 |
| 5月 | 23日(木) 【予備日】24日(金) | 17日(金)、20日(月)～22日(水) 【予備日】18日(土)、23日(木) | |
| 6月 | 13日(木)～14日(金)【予定】 17日(月)～18日(火)【予定】 | 19日(水)【予定】 | |
| 8月 | 21日(水)～23日(金)【予定】 | 26日(月)～28日(水)【予定】 | |
| 10月 | 21日(月)～24日(木)【予定】 | 25日(金)【予定】 | |

※工事規制は4月～10月の期間にて予定しています。

今回は4月と5月の規制予定のお知らせになります。

6月以降の規制予定については、別途その都度、お知らせ致します。