

名張川・宇陀川・室生ダムのサイクリングコース作成に向けて

～第2回試走会を開催！～

木津川上流河川事務所

- ・木津川上流河川事務所では、昨年度に引き続き、河川やダムなどの多彩なインフラを楽しむサイクリングのコース作りを目指して、関係機関と第2回試走会を開催しました。
- ・今回設定したコースは、名張駅から宇陀川沿いに室生ダムまで行く往復コースで、各機関の参加者が試走しながら魅力的に感じた場所やフォトスポットをメモし、完走後に意見交換をしました。
- ・試走会の結果をとりまとめてコースのルートと見所を決定し、ENN(東奈良名張ツーリズム・マーケティング)と協力してWeb掲載を目指します。

【開催概要】

日時：令和4年10月22日(土)8:30～14:45

参加人数：18名

サイクルプロショップrpm 3名

宇陀市地域おこし協力隊 1名

水資源機構 木津川ダム総合管理所3名

ENN(東奈良名張ツーリズム・マーケティング) 3名

木津川上流河川事務所 8名

サイクリングコース



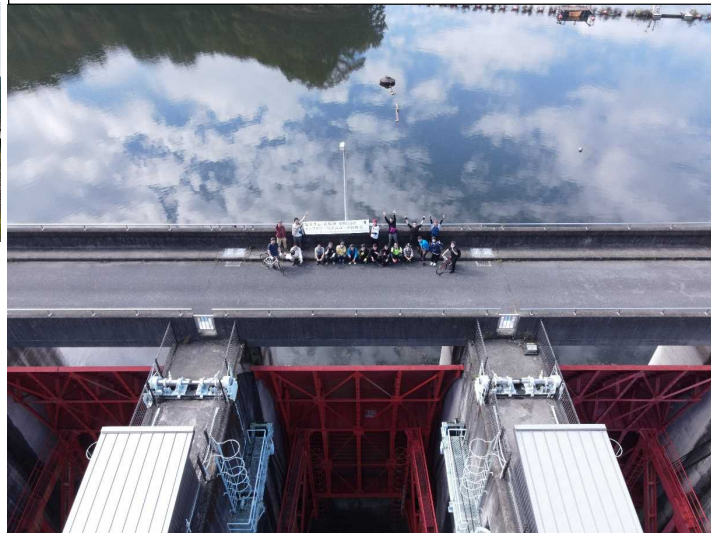
スタート地点: 木津川上流河川事務所



名張川より新町橋と茶臼山



UAVIによる集合写真撮影(室生ダム)



大野寺石仏(弥勒磨崖仏)

室生ダム入口



ゴール後:意見交換会の様子



～参加者のご意見・ご感想～

- ・川沿いや田園風景は、のどかで走行していて気持ちよかった
- ・車通りが多く路肩が狭い箇所があったので、自転車専用レーンがあると安心して走行できると感じた
- ・コースを掲載する際には、おすすめスポットと共にトイレの場所等休憩できる場所も必要

【問い合わせ先】 国土交通省 近畿地方整備局 〒518-0723 三重県名張市木屋町812-1
木津川上流河川事務所 調査課 TEL 0595-63-1611

