

令和4年度  
第1回 奈良県渋滞対策協議会

【主要渋滞箇所対策実施状況】

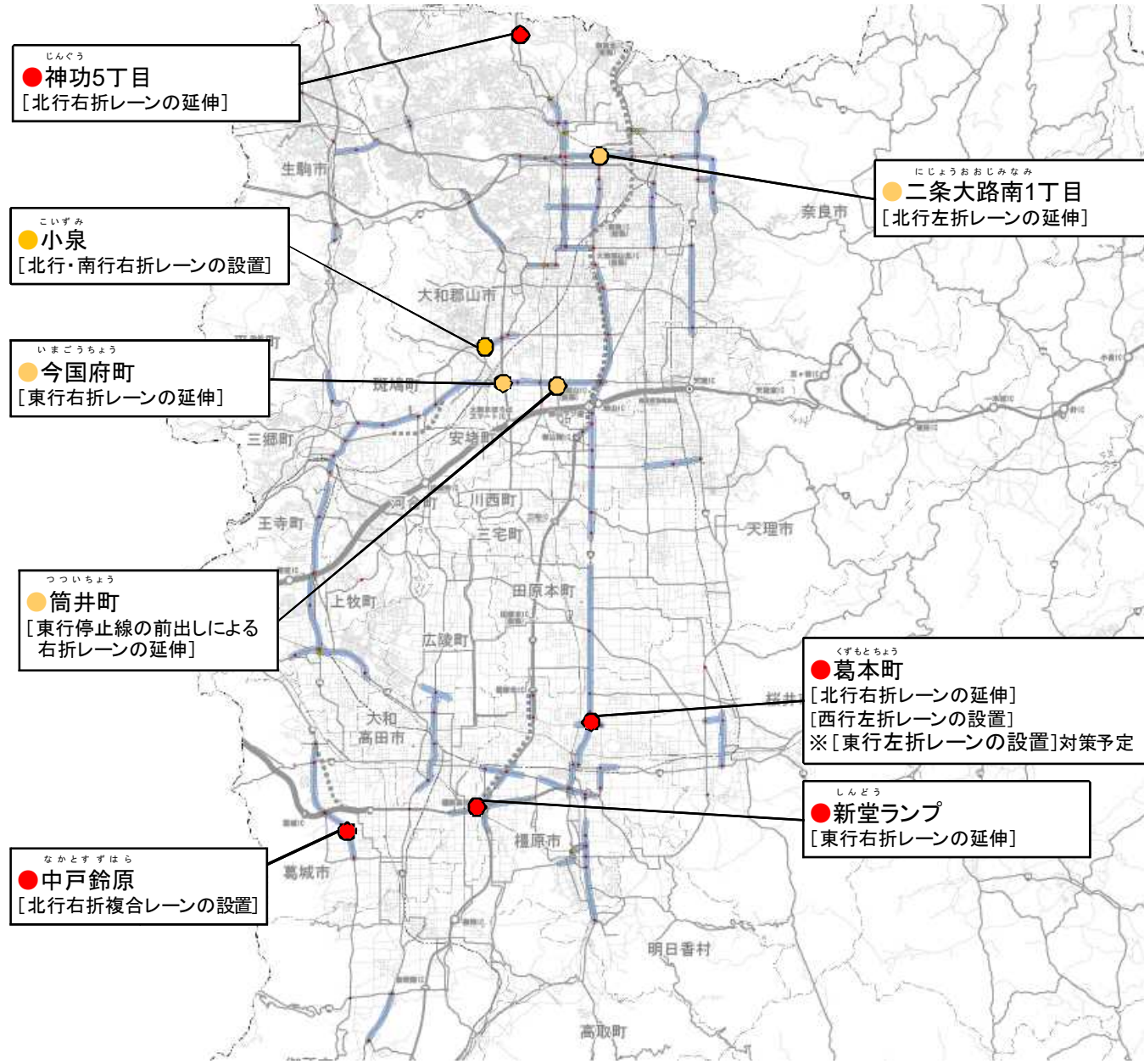
---

令和4年9月

# 主要渋滞箇所の対策実施状況

・主要渋滞箇所では、近年、新堂ランプ等4箇所において対策が完了。また、新たに4箇所において渋滞対策を立案。

- ### 対策実施状況
- 近年、対策が完了した箇所  
:4箇所(新堂ランプ、神功5丁目、  
中戸鈴原、葛本町)
  - 今後の対策予定箇所  
:4箇所  
(今国府町、小泉、筒井町、  
二条大路南1丁目)



# 近年の対策完了箇所

---

# 直近の対策実施箇所

## 1) 新堂ランプ交差点 (橿原市、主: 国道24号、従: 国道24号)

《位置図》



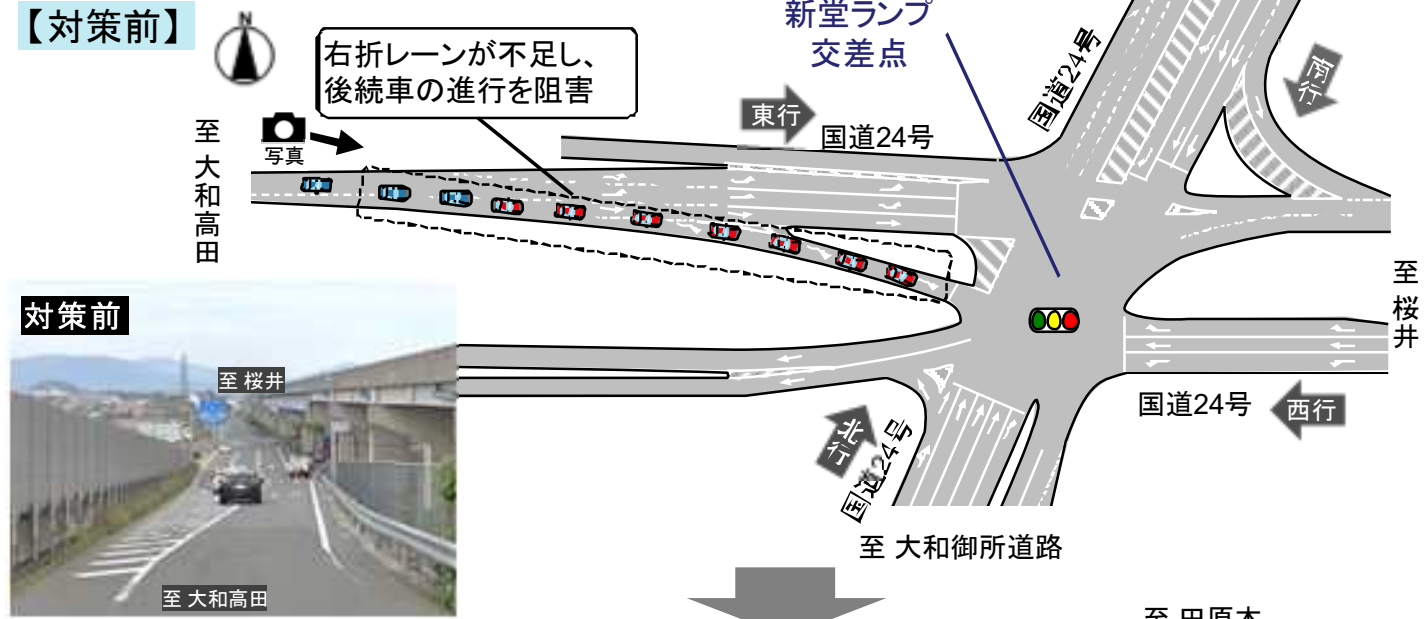
《対策前後の速度状況(平日)》

流入部	平均速度 (R2.9-11)	平均速度 (R3.10-11)
北行	11.1 km/h	10.5km/h
南行	16.4 km/h	15.4km/h
東行	11.7 km/h	12.4km/h
西行	11.1 km/h	11.0km/h

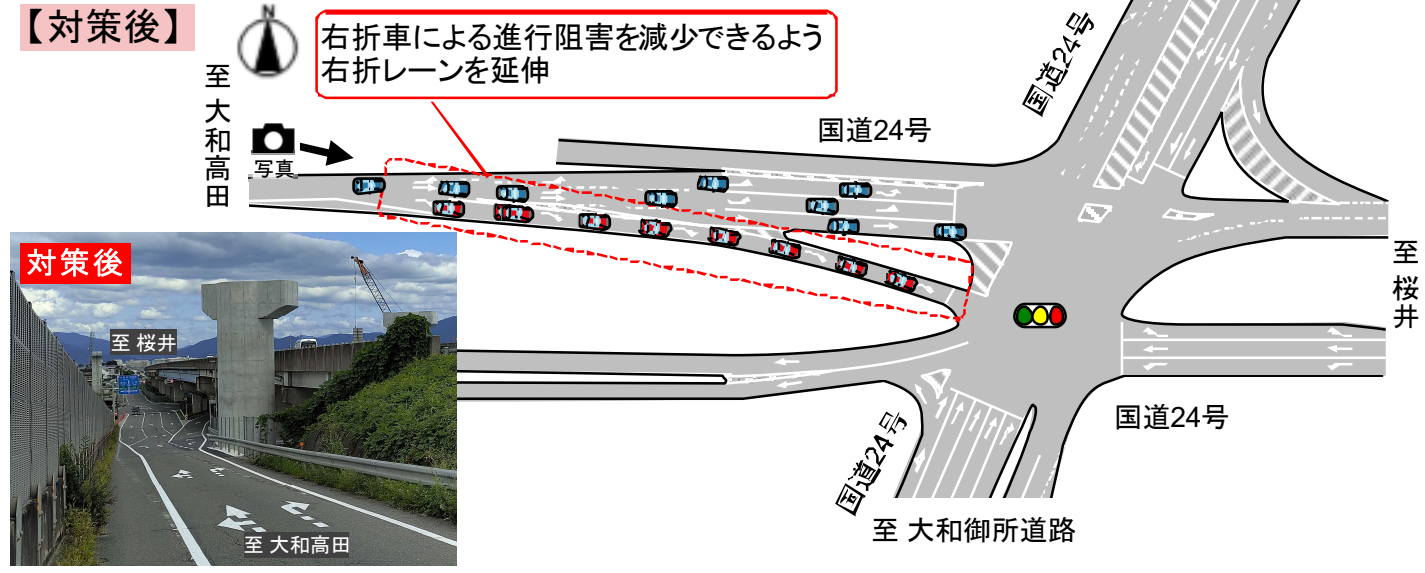
※使用データ : ETC2.0データ R2.9.1-11.30  
R3.10.1-11.30

(東行) 右折レーン延伸 (R3.9)

【対策前】



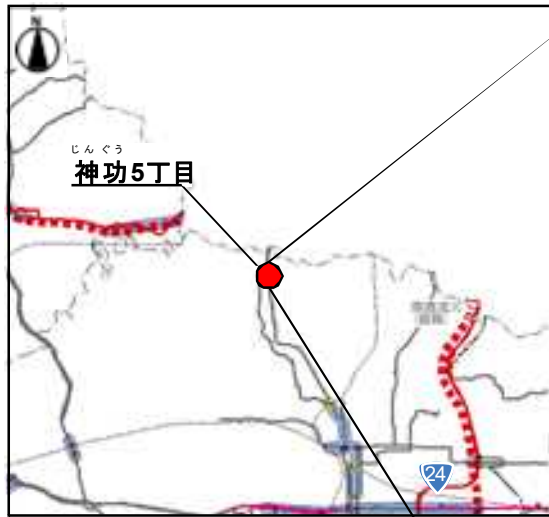
【対策後】



# 直近の対策実施箇所

## 2) 神功5丁目 (奈良市、主: 主要地方道奈良精華線、従: 市道)

《位置図》



《対策前後の速度状況(平日)》

流入部	平均速度 (R2.9-11)	平均速度 (R4.4-5)
北行	18.0km/h	17.1km/h
南行	12.0km/h	10.5km/h

※使用データ: ETC2.0データ R2.9.1-11.30  
R4.4.1-5.31

(北行) 右折レーン延伸 (R3.11)

【対策前】



対策前



【対策後】



対策後



# 直近の対策実施箇所

## 3) 葛本町交差点 (檀原市、主: 国道24号、従: 県道中和幹線)

### 《位置図》



※今後の対策予定  
(東行)左折レーンの設置

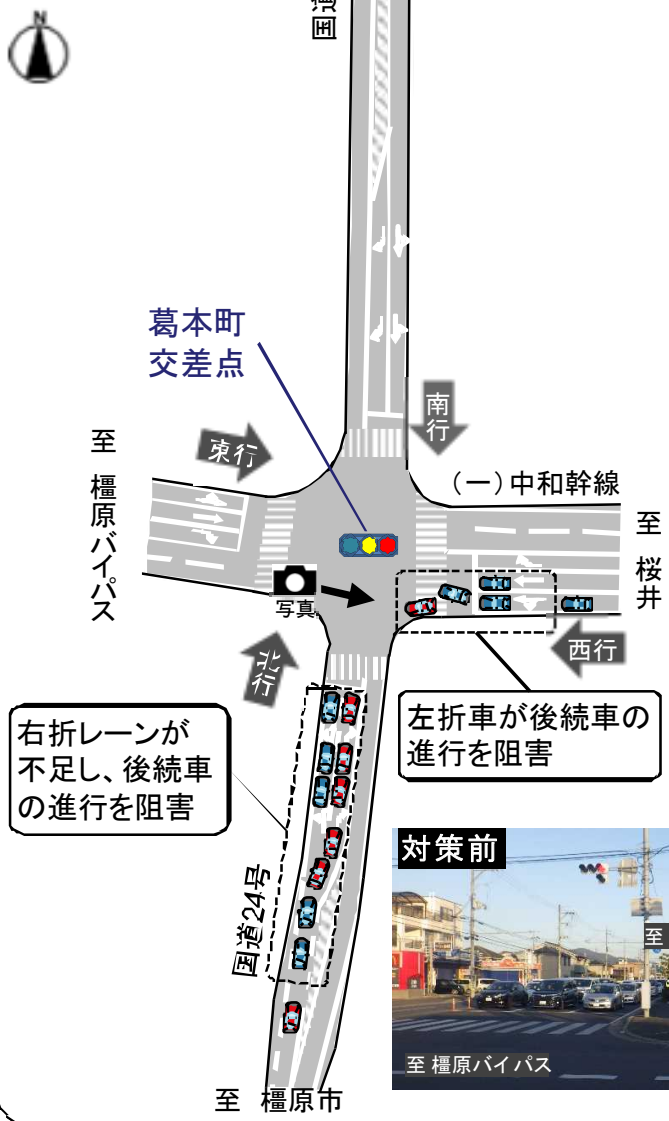
### 《対策前後の速度状況(平日)》

流入部	平均速度 (R3.10-11)	平均速度 (R4.4-5)
西行	8.6km/h	10.9km/h
東行	8.7km/h	9.3km/h
北行	14.7km/h	15.1km/h
南行	12.4km/h	12.3km/h

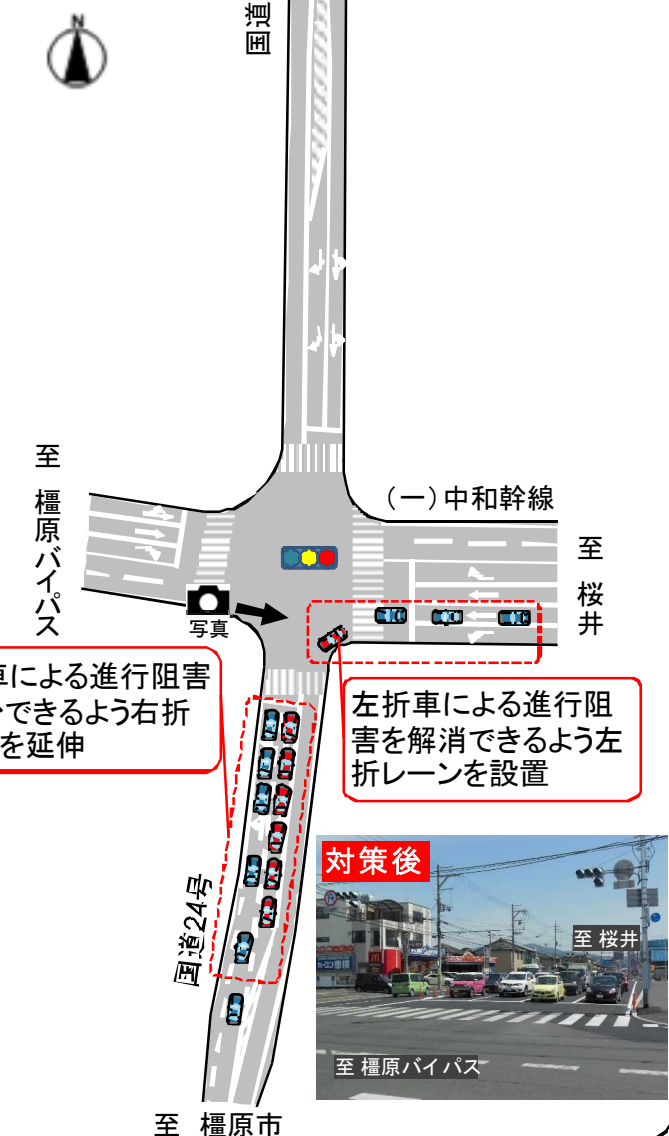
※使用データ : ETC2.0データ R3. 10. 1-11. 30  
R4. 4. 1-5. 31

(北行)右折レーンの延伸(R4.3)  
(西行)左折レーンの設置(R4.3)

### 【対策前】



### 【対策後】



# 直近の対策実施箇所

## 4) 中戸鈴原交差点 (葛城市、主: 主要地方道御所香芝線、従: 市道)

### 《位置図》



### 《対策前後の速度状況(平日)》

流入部	平均速度 (R3.10-11)	平均速度 (R4.4-5)
北行	29.3km/h	32.5km/h
南行	38.3km/h	37.8km/h

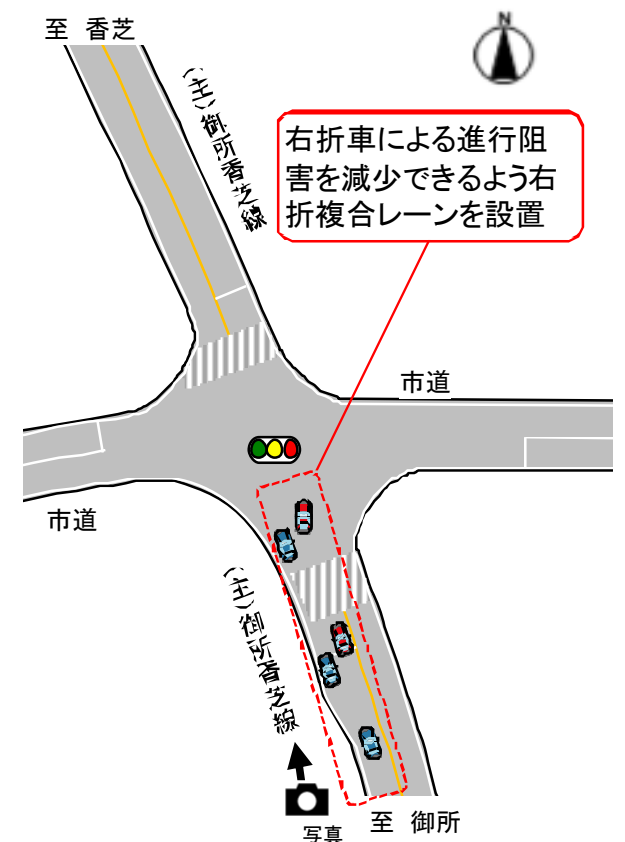
※使用データ：ETC2.0データ R3.10.1-11.30  
R4.4.1-5.31

### (北行) 右折複合レーンの設置 (R4.3)

#### 【対策前】



#### 【対策後】



# 今後の対策予定箇所

---



# 今後の対策実施予定箇所

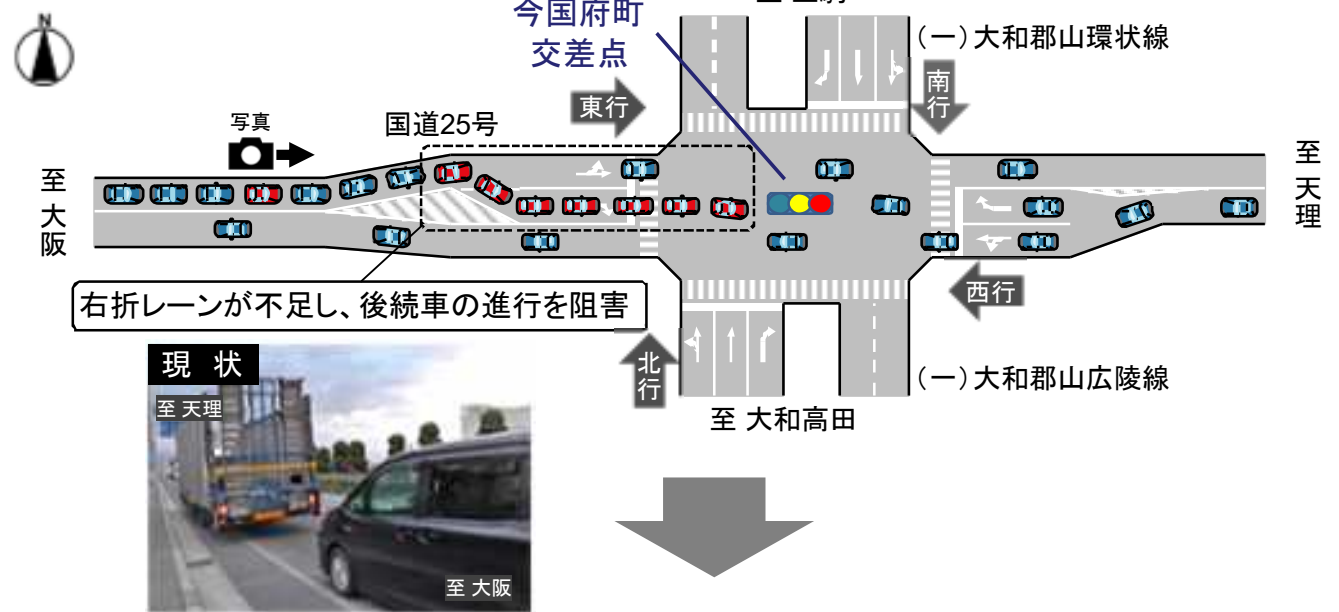
## 1) 今国府町交差点(大和郡山市、主:国道25号、従:県道大和郡山環状線・県道大和郡山広陵線)

### 《位置図》



(東行)右折レーンの延伸

### 【現状】

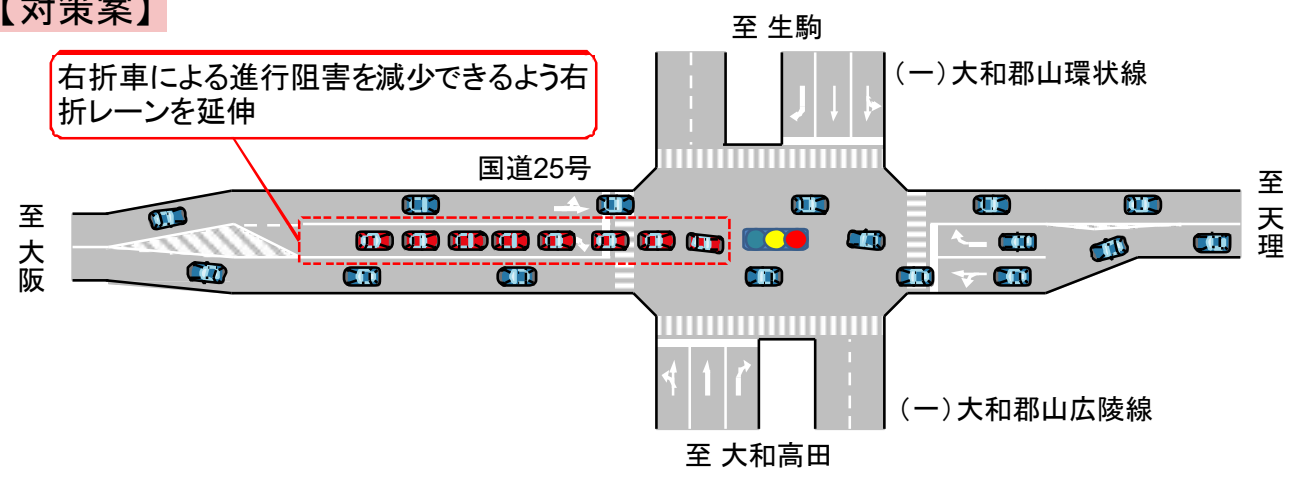


右折レーンが不足し、後続車の進行を阻害



### 【対策案】

右折車による進行阻害を減少できるように右折レーンを延伸



### 《現状の渋滞状況(平日)》

流入部	平均速度 (R3.10-11)	最大渋滞長 (H25.9.25)
北行	6.5km/h	200 m
南行	7.5km/h	230 m
東行	13.6km/h	610 m
西行	15.3km/h	40 m

※使用データ：ETC2.0データR3.10.1-11.30  
渋滞長調査結果 (H25.9.25 (水))

# 今後の対策実施予定箇所

こいずみ やまこおりやま ならやまこおりやまいかるが ならやまこおりやまいかるが  
 2)小泉交差点(大和郡山市、主:主要地方道奈良大和郡山斑鳩線、従:主要地方道奈良大和郡山斑鳩線・市道)

## 《位置図》

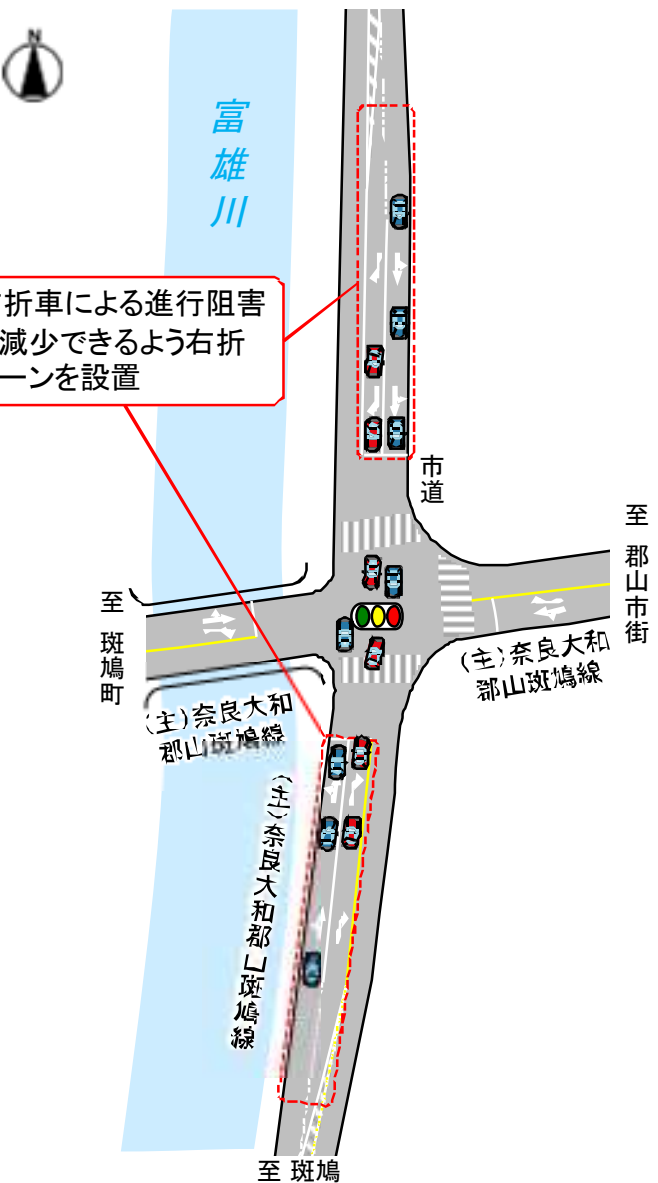


## (北・南行)右折レーンの設置

### 【現状】



### 【対策案】



## 《現状の渋滞状況(平日)》

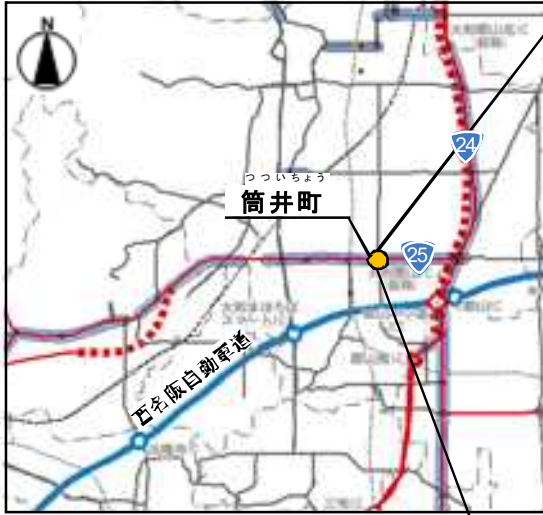
流入部	平均速度 (R3.10-11)	最大渋滞長 (H21.9.2)
北行	16.4km/h	100 m
南行	データなし	150 m
東行	12.4km/h	0 m
西行	18.3km/h	200 m

※使用データ：ETC2.0データR3.10.1-11.30  
 渋滞長調査結果 (H21.9.2 (水))

# 今後の対策実施予定箇所

## 3) 筒井町交差点(大和郡山市、主:国道25号、従:県道大和郡山広陵線・県道筒井二階堂線)

### 《位置図》



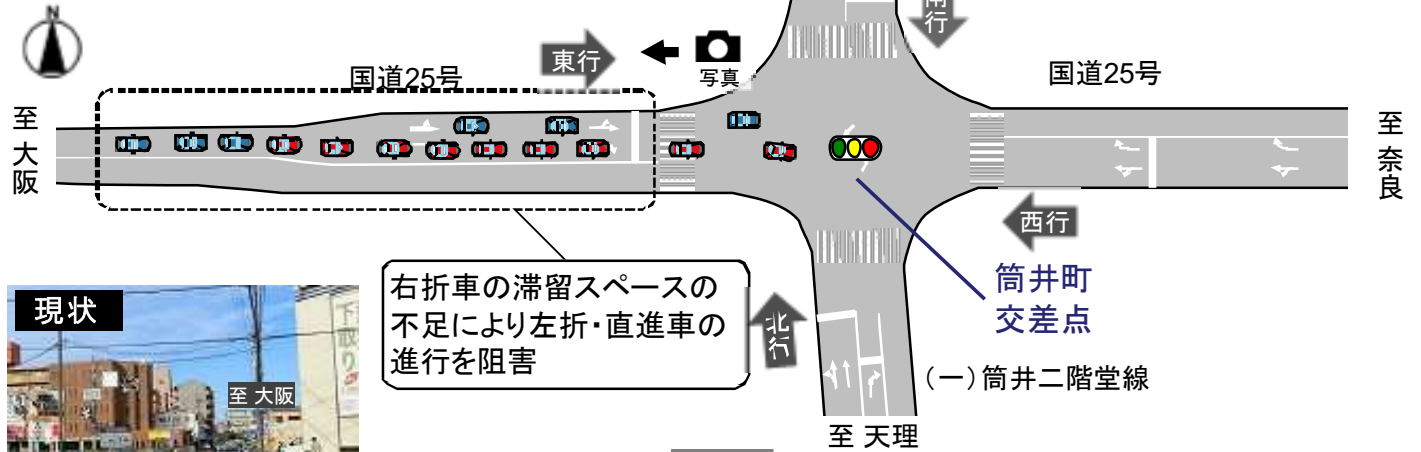
### 《現状の渋滞状況(平日)》

流入部	平均速度 (R3.10-11)	最大渋滞長 (R3.9.30)
北行	6.9km/h	600 m
南行	8.2km/h	220 m
東行	16.2km/h	450 m
西行	15.7km/h	0 m

※使用データ：ETC2.0データR3.10.1-11.30  
渋滞長調査結果 (R3.9.30(木))

(東行) 停止線の前出しによる右折レーンの延伸

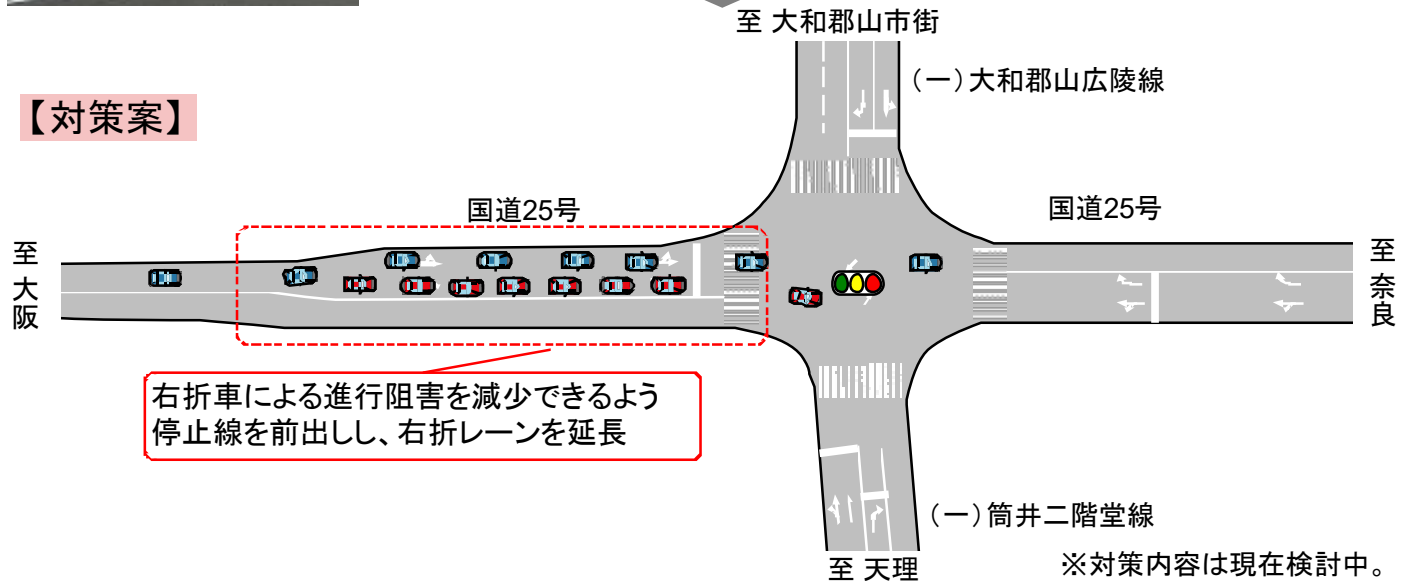
### 【現状】



### 現状



### 【対策案】



右折車による進行阻害を減少できるように  
停止線の前出しし、右折レーンを延長

※対策内容は現在検討中。

# 今後の対策実施予定箇所

にじょうおおじみなみ

ならいこま

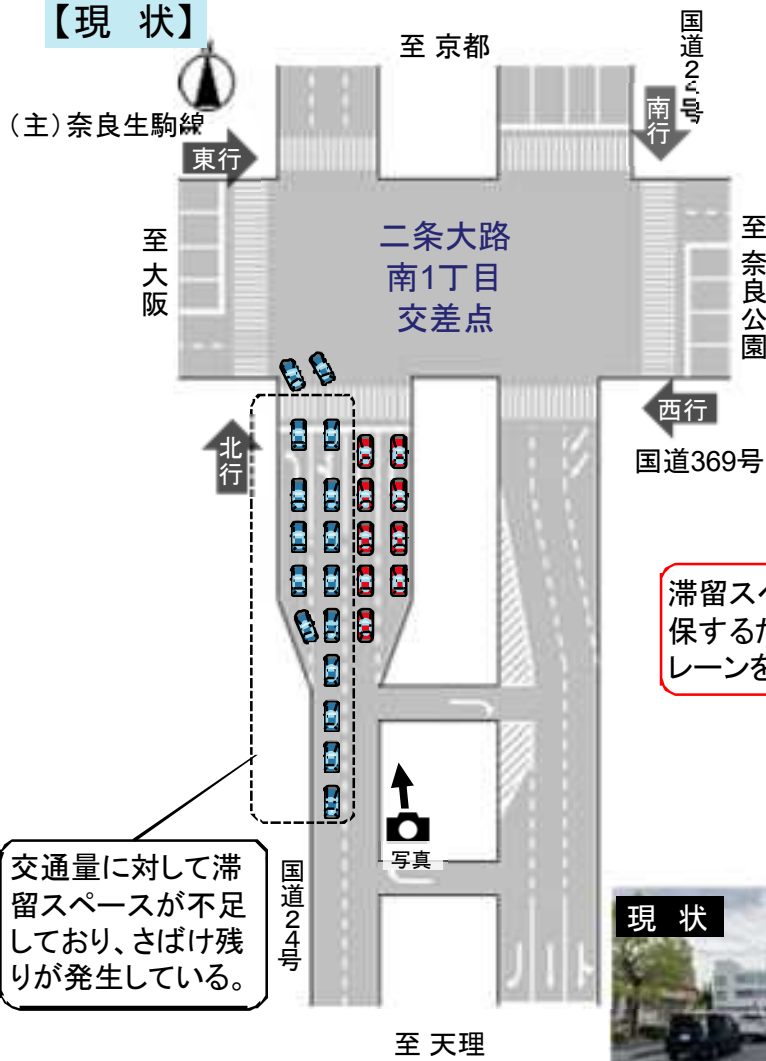
## 4) 二条大路南1丁目交差点(奈良市、主:国道24号、従:国道369号・主要地方道奈良生駒線)

### 《位置図》



(北行)左折レーンの延伸

### 【現状】



### 【対策案】



滞留スペースを確保するため、左折レーンを延伸。

交通量に対して滞留スペースが不足しており、さばけ残りが発生している。



### 《現状の渋滞状況(平日)》

流入部	平均速度 (R3.10-11)	最大渋滞長 (R3.11.10)
北行	15.4km/h	40m
南行	25.6km/h	30m
東行	19.2km/h	0m
西行	19.1km/h	160m

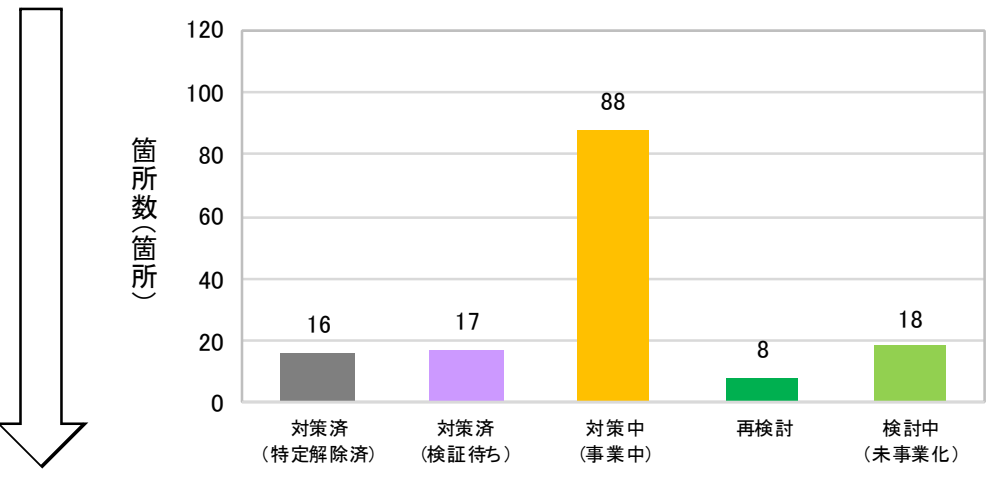
※使用データ：ETC2.0データR3.10.1-11.30  
渋滞長調査結果 (R3.11.10(水))

※対策内容は現在検討中。

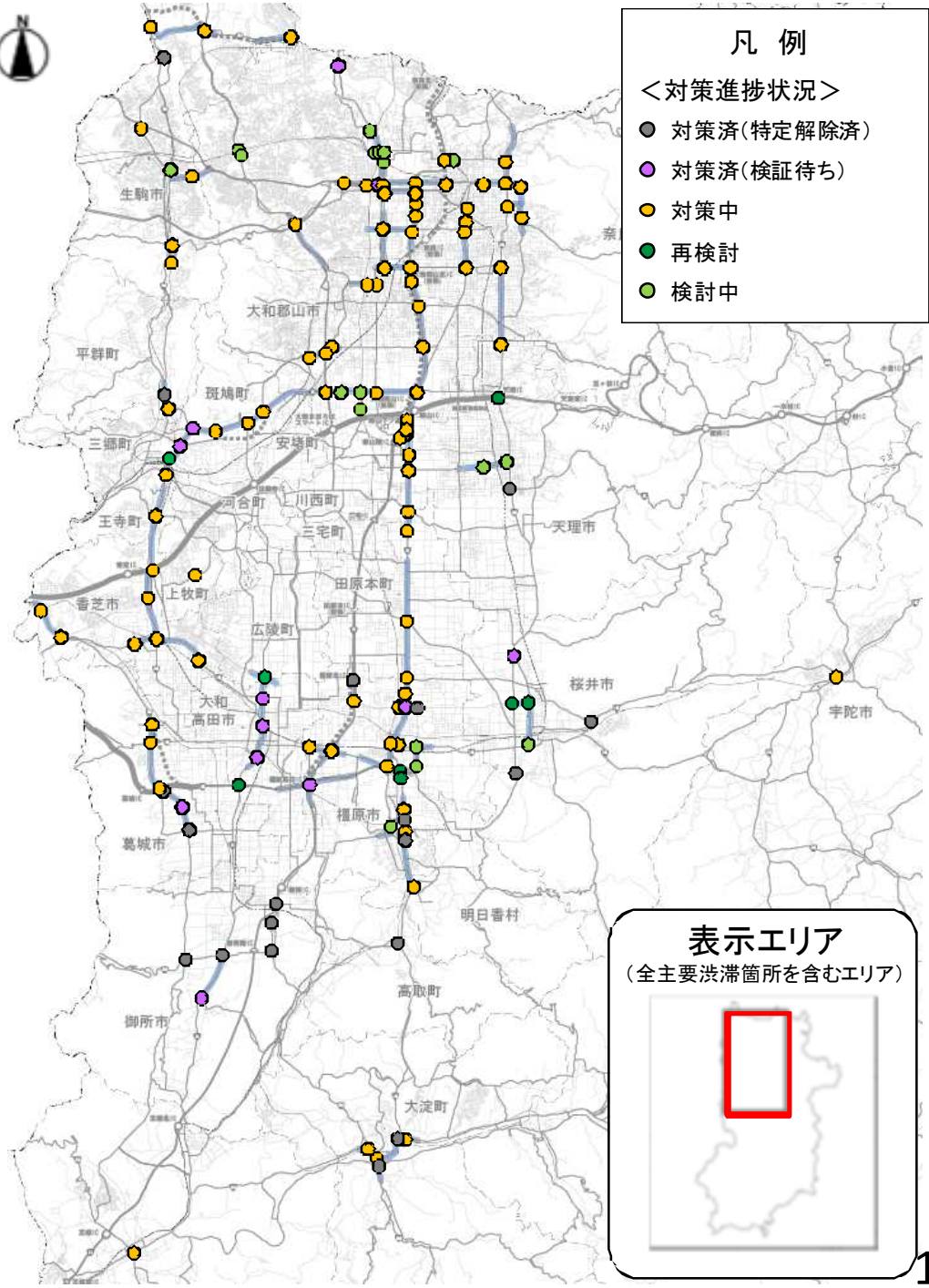
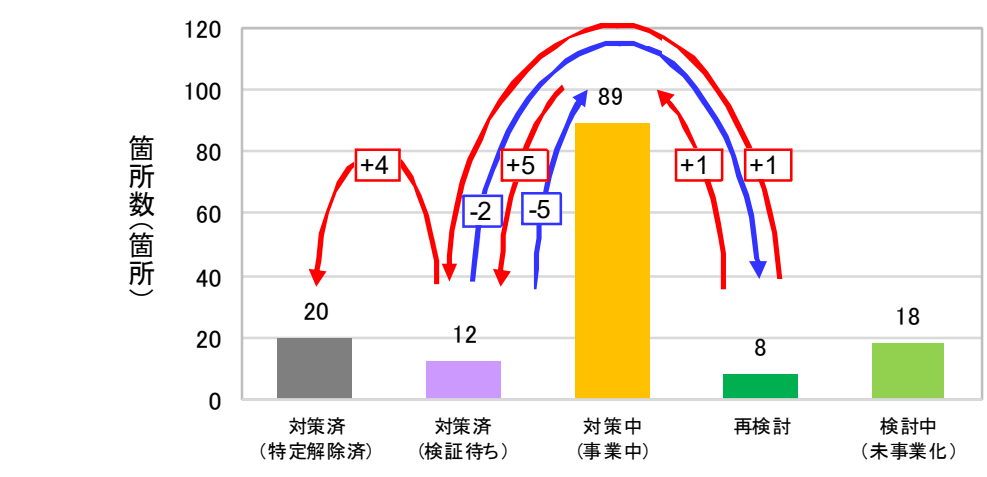
# 最新の対策進捗状況

- ・最新時点で検証待ちが5箇所減り、12箇所となっている。
- ・今後、調査やデータの蓄積を実施し、モニタリングを行う。

前回協議会時  
(R3.7)の状況



現時点  
(R4.9)の状況



凡例

<対策進捗状況>

- 対策済(特定解除済)
- 対策済(検証待ち)
- 対策中
- 再検討
- 検討中

表示エリア

(全主要渋滞箇所を含むエリア)