

Kashiba-Kashiwara-kairyo

大阪～奈良中和地域の交通の円滑化、安全で快適な道路づくり

香芝柏原改良は、国道165号の奈良県香芝市穴虫～大阪府柏原市田辺2.8kmの道路改良です。この改良においては、連続する急カーブを無くし車線数を2車線から4車線に増やすことで、国道165号、大和高田バイパス、中和幹線から集中する交通を円滑に処理するとともに、西名阪自動車道へのアクセス性を高め、さらには、地域間の交流促進が図られることが期待されています。また、奈良・大阪府県境付近の異常気象時通行規制区間の解消や自転車歩行者道の設置により、安全な道路へ生まれ変わります。

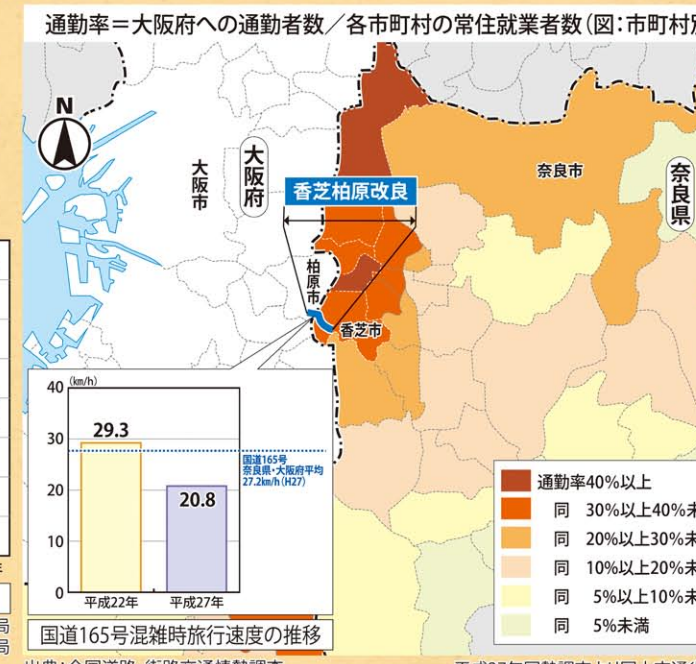
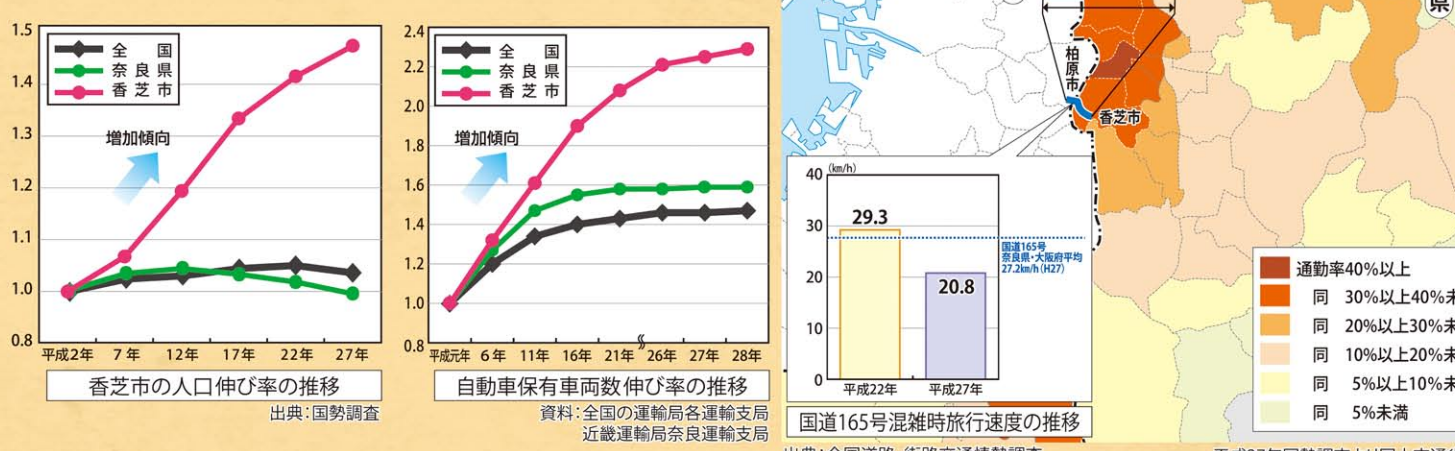


大阪府と奈良県の交流・連携による魅力的な都市圏の形成

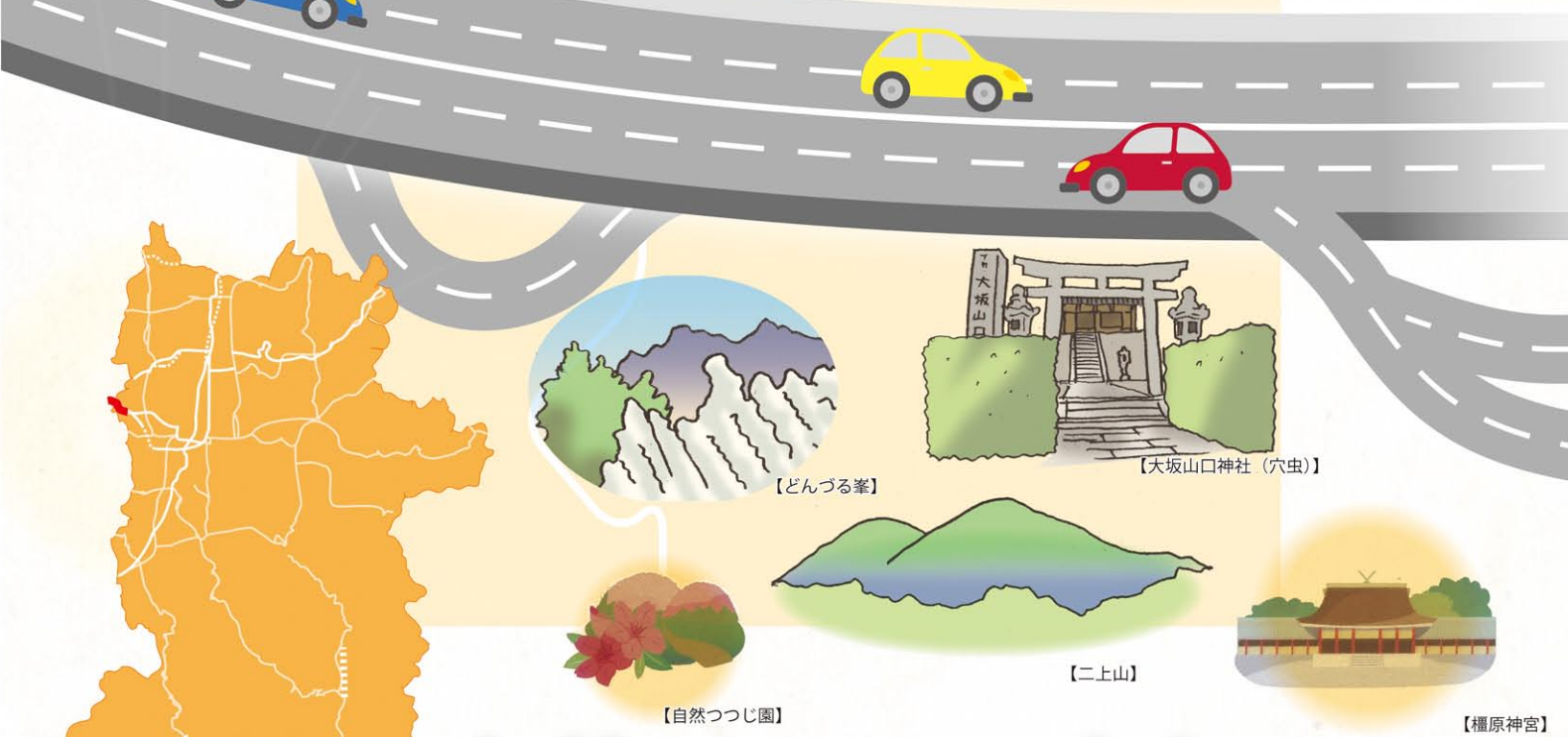
香芝市は、近畿圏の中核都市である大阪市へ直接距離で約25kmといった地理的要因や大阪近郊のベッドタウンとして住宅地開発され、近年著しい人口増加の傾向を示しています。香芝市から大阪府域への通勤率は約38%で、約2.5人に1人が府県境を越えて通勤をしています。また、同市における自動車保有台数は平成元年から平成28年で約2.3倍に増加しており、香芝市周辺地域における自動車交通の潜在需要は年を追うごとに高まってきていることがうかがえます。

しかし、香芝地域における府県間の主要な道路として国道165号がありますが、平成27年度全国道路・街路交通情勢調査による混雑時平均旅行速度(20.8km/h)は平成22年(29.3km/h)と比べて8.5km/h低下しており、国道165号全体平均(27.2km/h)よりも低速な区間となっています。

国道165号香芝柏原改良の整備によって、大阪府と奈良県間のボトルネックを解消し、西名阪自動車道柏原ICへのアクセス性の向上を図ることで、大阪と香芝市周辺地域の交流・連携をより一層促進し、地域の発展に寄与します。



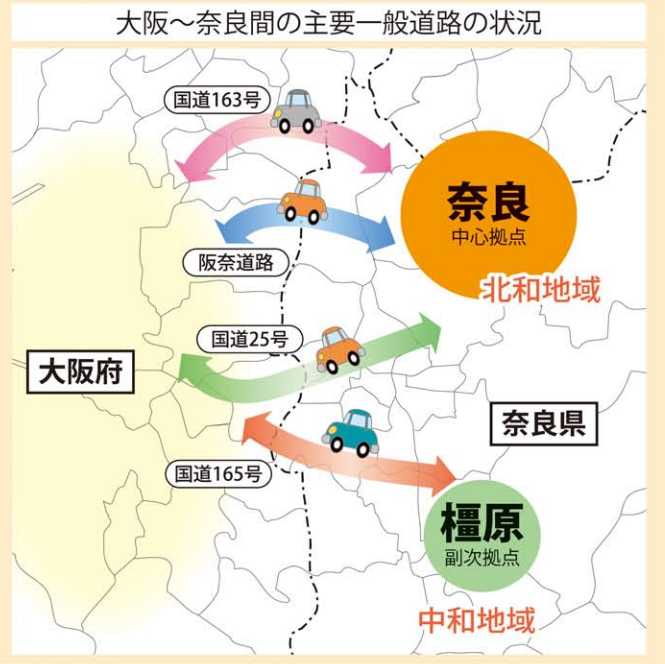
香芝柏原改良



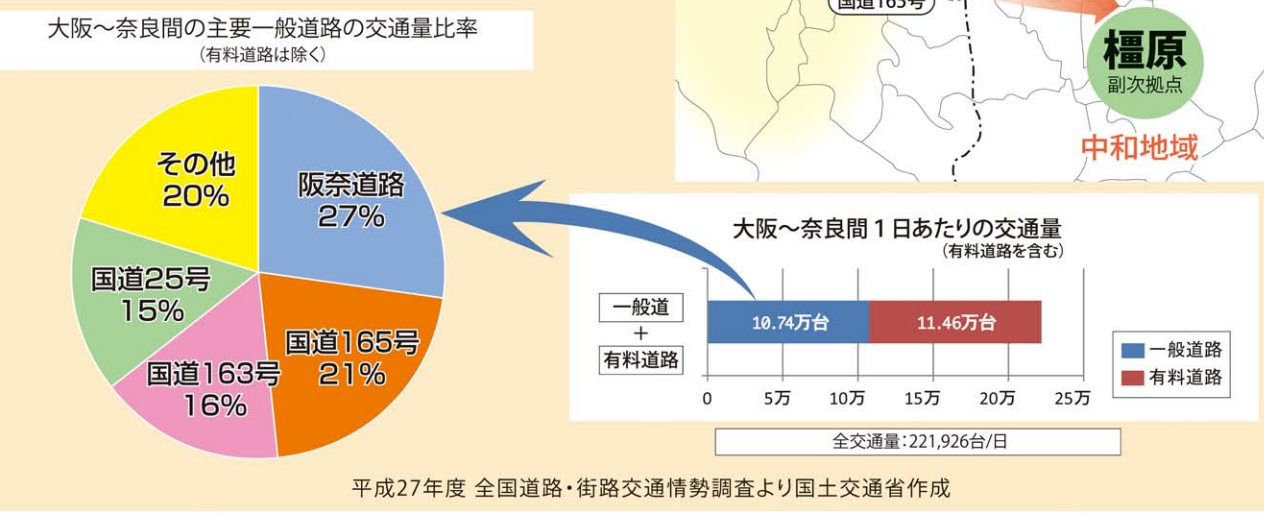
Kashiba-Kashiwara-kairyo

国土交通省 近畿地方整備局 奈良国道事務所

大阪～奈良間の道路ネットワーク



- 大阪府～奈良県間には、生駒山、葛城・金剛山越えの複数のルートがありますが、一般道路としてよく利用されているのは、北から国道163号、阪奈道路、国道25号、国道165号の4路線です。
- 奈良中心拠点のある北和地域と大阪を結ぶ一般道路は、国道163号、阪奈道路及び国道25号と3路線ですが、橿原副次拠点のある中和地域と大阪を結ぶ主な道路は国道165号となっています。
- 国道165号は、有料道路を除く大阪府～奈良県間の全交通量のうち21%を占める交通量を担っています。



香芝柏原改良の事業の進め方

- 1/ 地元説明 道路設計に必要な路線測量の立ち入り承諾を得るため、道路の計画概要を説明します。
- 2/ 路線測量 田風、山などの地形、地盤の高さを測量し、設計図の元図を作成します。
- 3/ 設計協議 現存する農道、水路の機能復旧計画などについて、地元の方々協議します。
- 4/ 道路設計 地元との設計協議も踏まえ、工事実施のための道路の設計を行います。
- 5/ 幅杭設置 地元にて、道路に必要な幅を示すとともに、視界の立ち会いをお願いし、杭を打って道路用地を確保します。
- 6/ 用地測量 用地の面積を出すための測量を行います。
- 7/ 用地買収 用地の単価提示など、地権者の方々と用地交渉を行い買収します。
- 8/ 工事説明 工事の進め方、安全対策などについて説明します。
- 9/ 工事実施 関係法令を遵守し、工事を行います。
- 10/ 開通 工事が完了すれば通行を開始します。
- 11/ 維持管理 快適な走行を確保するため、道路の清掃など、適切に維持管理します。

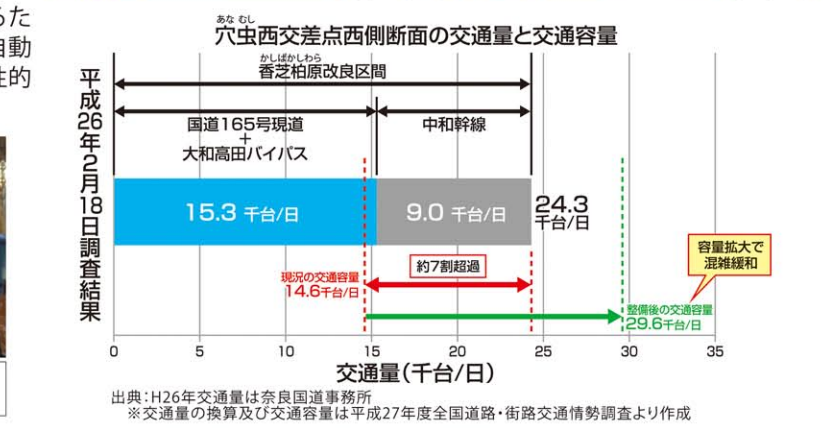
国土交通省 近畿地方整備局 奈良国道事務所
〒630-8115 奈良市大宮町3丁目5番11号 TEL.(0742)33-1391(代)

道路緊急ダイヤル 道路の異状を発見したらお知らせ下さい
全国共通電話番号 #9910 落下物 雪崩 落石 雪崩 気象災害 路面の穴ほこ 道路陥没 などの破損 など

奈良国道ホームページ http://www.kkr.mlit.go.jp/nara

1 整備効果

4車線に拡幅することにより、渋滞を大幅に緩和し交通の円滑化を図ります



2 整備効果

線形改良により、安全性の向上が期待されます

急カーブをなくし安全で快適な道を目指します

奈良・大阪府県境付近では、見通しの悪い急カーブや急勾配箇所が連続して存在しています。これらの危険性の高い区間の線形を改良することにより、交通の安全性向上が期待されます。

自転車歩行者道を設置して安全な道を目指します

奈良・大阪府県境付近においては、歩行者等は危険な路肩を通行せざるを得ませんでしたが、自転車歩行者道の設置により、安心して通行できる歩行空間が連続して確保されます。

3 整備効果

異常気象時通行規制区間の回避を図り、災害時でも安全で安定した交通が確保されます

奈良・大阪府県境付近の峠部には、防災対策が必要な急峻な崖が多数存在するため、異常気象時通行規制区間に指定されており、連続雨量200mm以上で通行止めとなる区間があります。

切り立った斜面を改良するなど、災害に強い道路に改良することにより、異常気象時通行規制区間を回避し、安全かつ円滑な交通を確保します。

● 防災カルテによる要対策箇所 ● 防災カルテによる要点検箇所

計画諸元

香芝 柏原 改良	
路線名	一般国道165号
区間(起点)	奈良県香芝市穴虫
区間(終点)	大阪府柏原市田辺
道規格	第3種第2級
延長	2.8km
標準幅員	19.75~25.25m
設計速度	60km/h
車線数	4車線

事業の経緯

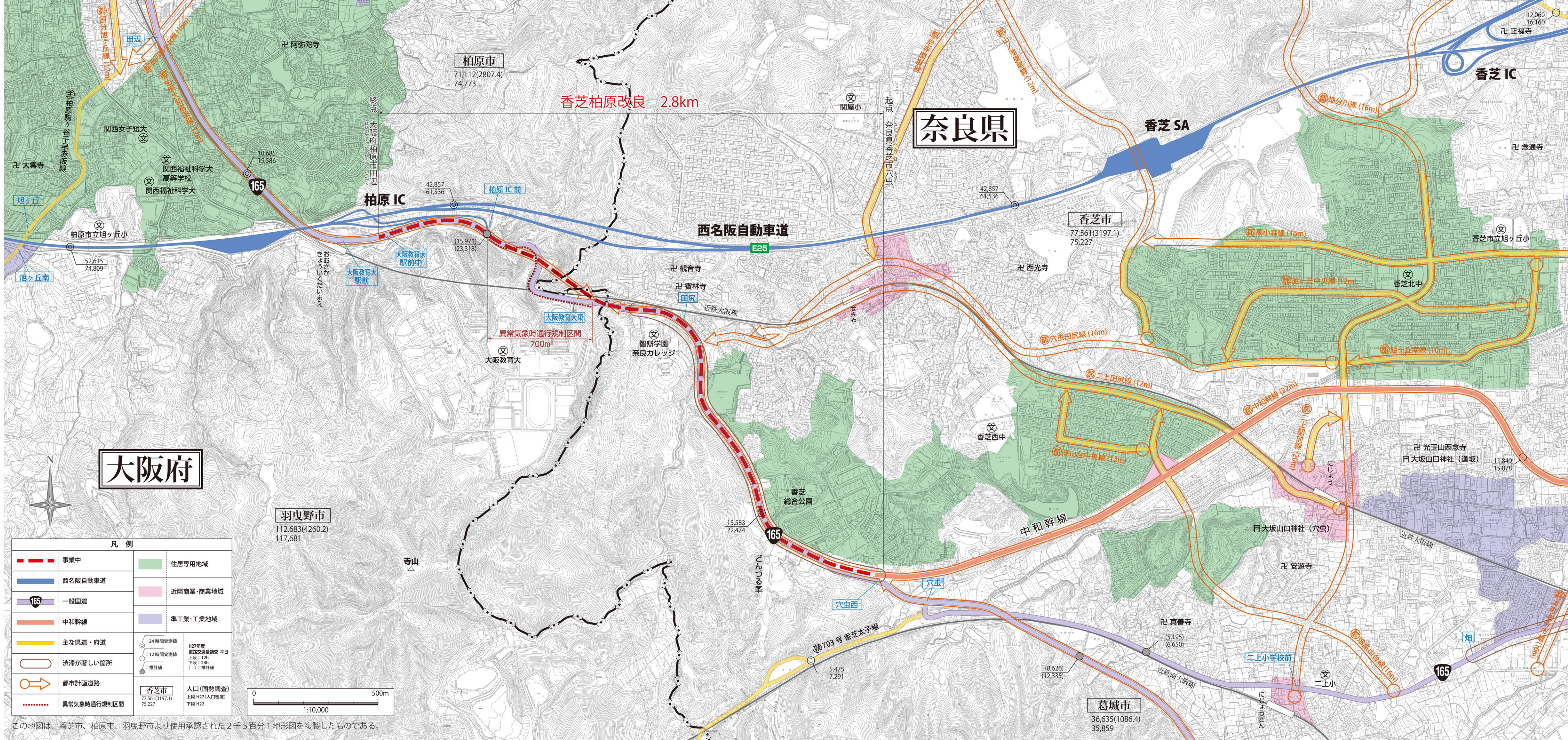
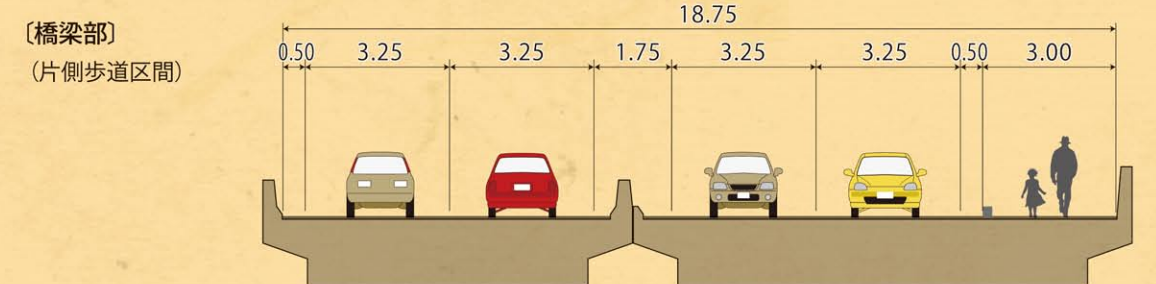
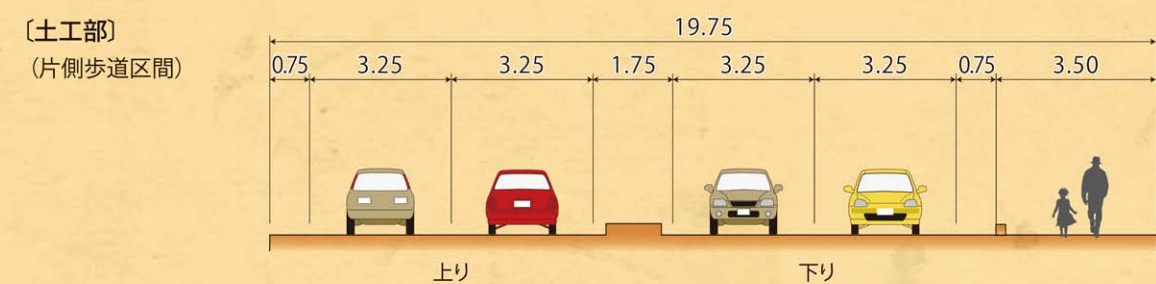
年度	主な内容
昭和37年	都市計画決定(大阪府側)
昭和48年	都市計画決定(奈良県側)
平成4年	都市計画変更(府県境区間の追加指定) [大阪府側]
平成5年	都市計画変更(府県境付近の変更) [奈良県側]
平成17年	PI(アンケート調査)の実施
平成22年	都市計画変更(一部区間の線形の変更)
平成23年	事業化
平成25年	用地買収着手

整備イメージ図



標準断面図

(単位:m)



凡例

--- 事業中	住居専用地域
西名阪自動車道	近隣商業・商業地域
165 一般国道	準工業・工業地域
中和幹線	24時間実測値
主な県道・府道	12時間実測値
渋滞が著しい箇所	推計値
都市計画道路	香芝市
異常気象時通行規制区間	人口(国勢調査)

この地図は、香芝市、柏原市、羽曳野市より使用承認された2千5百分1地形図を複製したものである。