

令和元年9月24日14時00分

資料配布 近畿地方整備局

浪速国道事務所

国道163号 きよたき いこまどうろ 清滝生駒道路 しもたわら 下田原ランプ
橋梁足場撤去工事に伴う**夜間通行止め**のお知らせ(迂回路あり)

きよたき いこまどうろ
清滝生駒道路の橋梁足場撤去工事に伴い、
国道163号 しもたわら 下田原ランプの「**夜間通行止め**」を実施します。

1. 通行止め日時・箇所

◇下田原ランプ ON・OFFが通行止め(ランプの迂回路あり)

日時：令和元年10月16日～18日 及び 21日～23日 各日22時00分～翌6時00分

(予備日：令和元年10月19日 及び 24日)

◇下田原ランプ OFFが通行止め(ランプの迂回路あり)

日時：令和元年10月24日～25日 及び 28日 各日22時00分～翌6時00分

(予備日：令和元年10月26日 及び 29日)

2. 迂回路

ランプは通行止めを行いますが、ランプの迂回路があります。

※詳細は別紙をご参照下さい。

3. その他

○交通誘導員の指示に従って安全に通行頂くようお願いします。

○取材を希望される場合は、当日15時までにお問い合わせ下さい。

<取扱い>

<配布場所> 近畿建設記者クラブ、大手前記者クラブ、
大阪府政記者会、奈良県政・経済記者クラブ

<問合せ先> 国土交通省 近畿地方整備局 浪速国道事務所

副所長 なかぐち 中口 かずみ 和巳 (内線204)

工務課長 やすい 安井 しげのぶ 茂信 (内線411)

TEL 072-833-0261 (代表)



国道163号 清滝生駒道路 下田原ランプ 「夜間通行止め」のお知らせ



この度、国道163号 下田原ランプ交差点付近において橋梁足場撤去工事を行います。
本工事に伴い、**下田原ランプの夜間通行止め**を下記のとおり実施します。
道路を利用する皆様にはご迷惑をおかけしますが、ご理解とご協力をお願いします。

通行規制パターンと規制期間

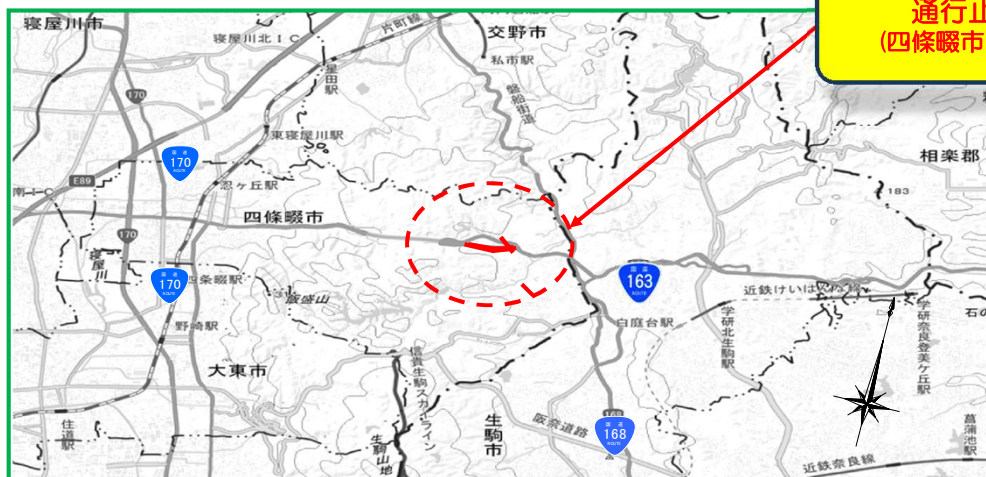
規制パターンA：下田原ランプ（ON・OFFランプ）

規制パターンB：下田原ランプ（OFFランプ）

各日22時00分～翌6時00分

令和元年 10月						
日	月	火	水	木	金	土
		1	2	3	4	5
6	7	8	9	10	11	12
13	14	15	16 パターンA	17 パターンA	18 パターンA	19 予備日
20	21 パターンA	22 パターンA	23 パターンA	24 パターンB	25 パターンB	26 予備日
27	28 パターンB	29 予備日	30	31		

通行止め箇所位置図



通行止め箇所
(四條畷市下田原地先)

※天候により順延することがあります。
※規制期間は作業状況により変更する場合があります。

◇問合せ先 国土交通省 近畿地方整備局 浪速国道事務所

TEL 072-833-0261

宇部興産機械株式会社 下田原跨道橋現場事務所

(夜間) TEL 0743-61-5729

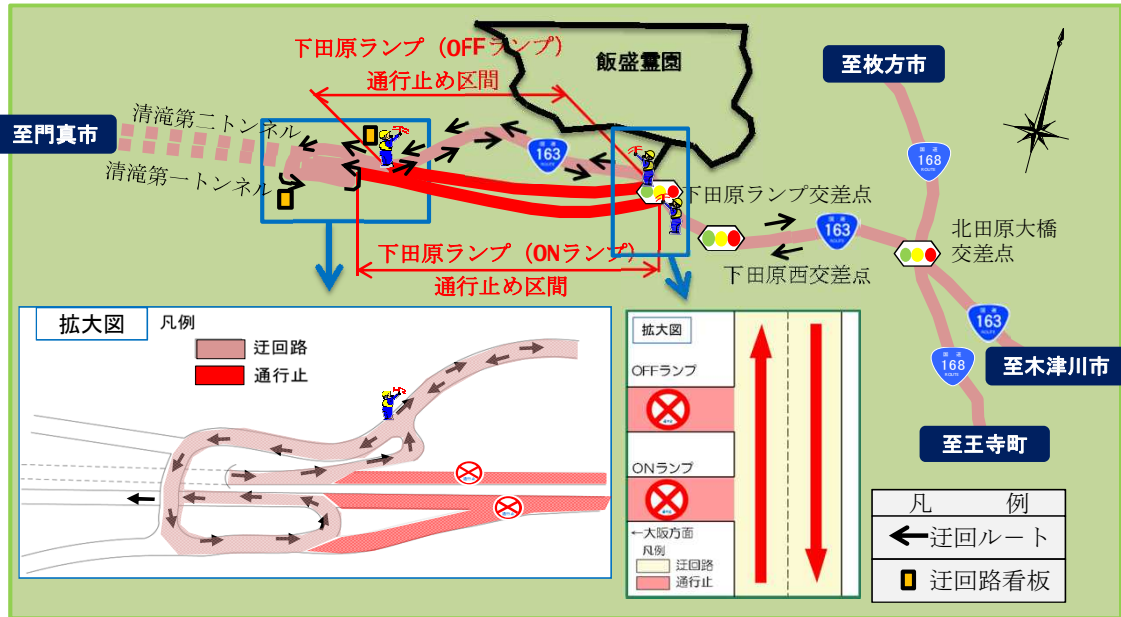


国道163号 清滝生駒道路 下田原ランプ 「夜間通行止め」のお知らせ

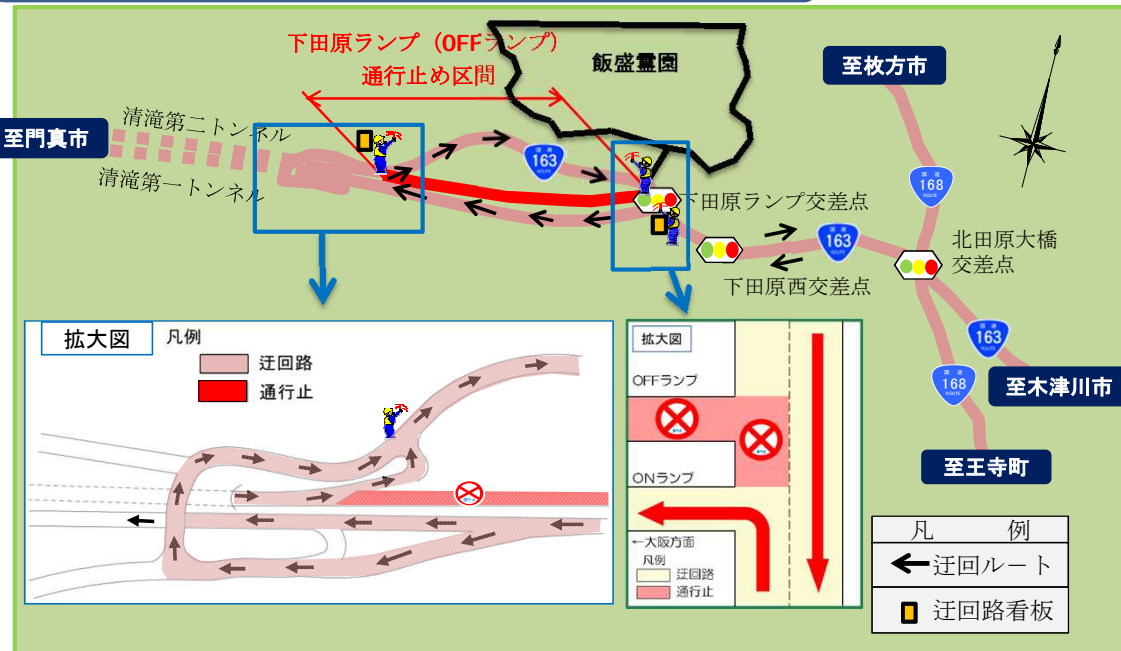


通行規制別位置図

規制パターンA: 下田原ランプ (ON・OFFランプ)



規制パターンB: 下田原ランプ (OFFランプ)



※交通誘導員の指示に従って安全に通行頂くようお願いいたします。

◇問合せ先 国土交通省 近畿地方整備局 浪速国道事務所

TEL 072-833-0261

宇部興産機械株式会社 下田原跨道橋現場事務所

(夜間) TEL 0743-61-5729