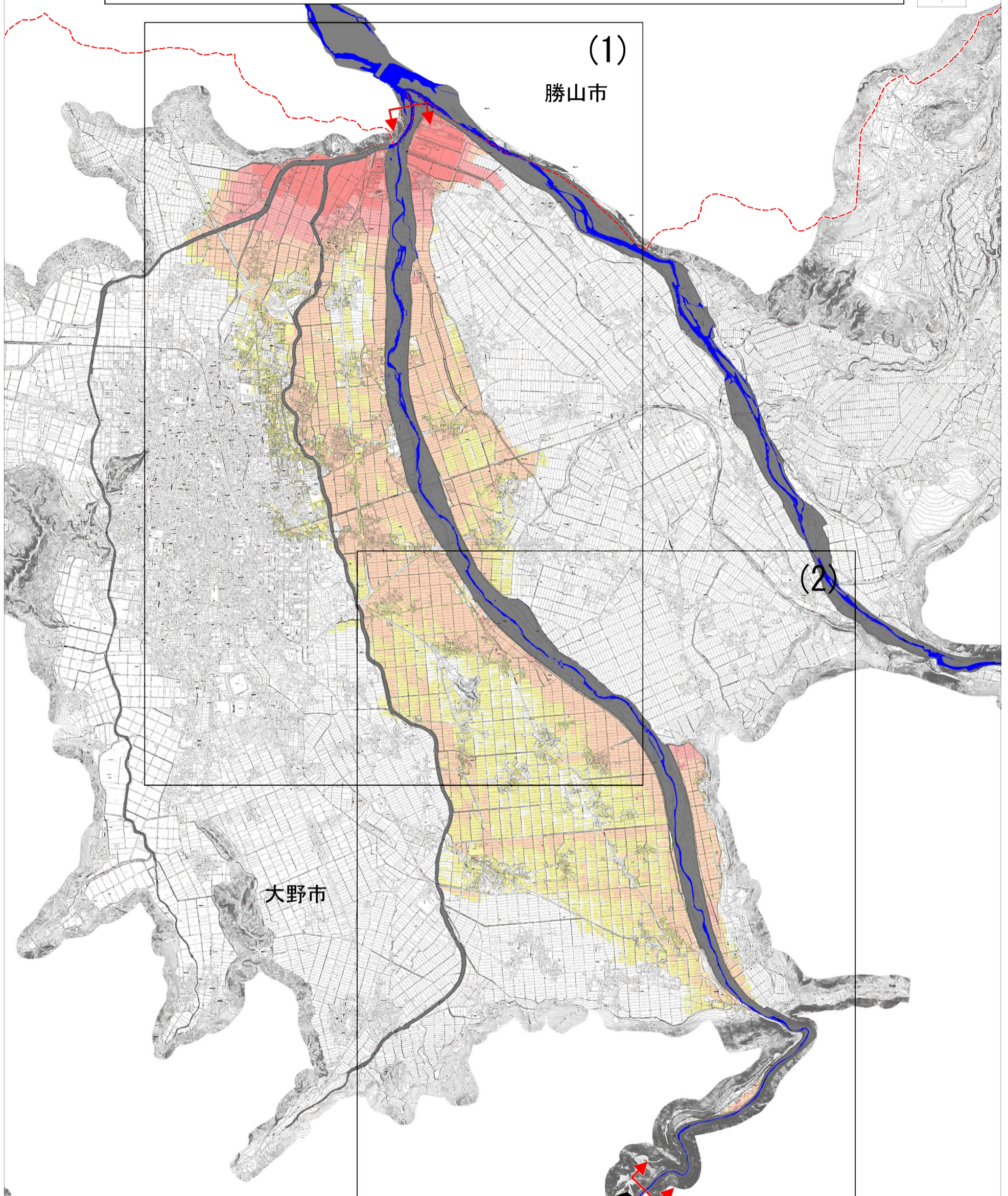


九頭竜川水系真名川 真名川ダム下流水害リスク図(図郭割図) (想定最大規模)



(1)

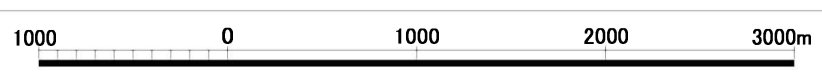
勝山市

(2)

大野市

真名川ダム

- 凡 例**
 浸水した場合に想定される水深
 (ランク別)
- 0.5m未満の区域
 - 0.5～3.0m未満の区域
 - 3.0～5.0m未満の区域
 - 5.0～10.0m未満の区域
 - 10.0～20.0m未満の区域
 - 市町境界
 - 河川等範囲
 - シミュレーションの
対象となる河川区間
 - ダム



1:20000

この地図の作成に当たっては、大野市長の承認を得て、大野市発行の基盤地図情報を使用した。