

はなやか関西～文化首都年～

2013関西の食文化



関西は食文化の源泉

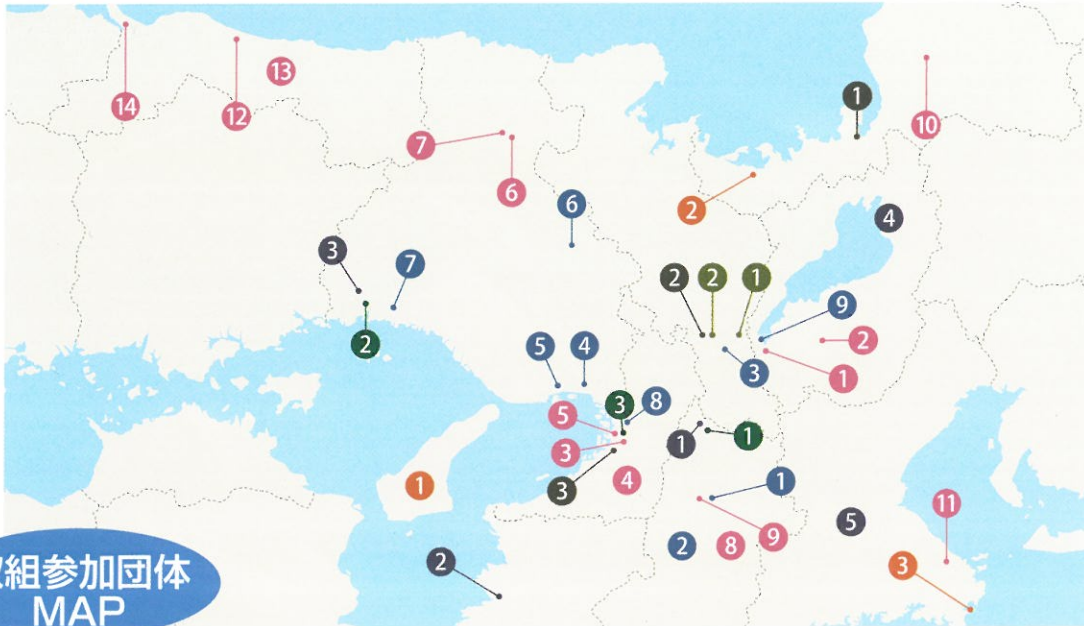
平成25年度の「はなやか関西～文化首都年～」では、関西が日本食文化の首都であることを宣言します。

『古事記』『日本書紀』『万葉集』『枕草子』『源氏物語』などの歴史書や古典に登場する食文化は、いまま関西各地で根付いているものが多く、関西は歴史的な食文化を継承・発展させてきたことがわかります。

関西が育んできた日本の食文化は、いまや世界中で注目され、国連教育科学文化機関(ユネスコ)の世界無形文化遺産にも登録提案さ

れるなど、その評価はグローバル規模で高まっています。

そこで、「はなやか関西」では、関西に起源のある日本食文化を歴史の面から紐解き、日本人の美意識や生活習慣にも影響を及ぼしてきた(日本食文化の源泉としての関西の魅力)を国内外に向けて発信します。関西各地の多彩な取組をネットワーク化し、オール関西でPRするとともに、関西全体で展開することによって、日本が誇る(関西の食文化)ブランドをさらに高めることをめざします。



カテゴリー

- 御食国
- 京料理
- 昆布だし文化
- 発酵食文化
- 小麦粉文化
- 日本酒文化
- その他

エリア全域での取組

- ① 淡路島全域
- ④ 滋賀県全域
- ⑤ 三重県全域
- ② ⑧ 奈良県全域
- ④ 大阪府全域
- ⑬ 鳥取県全域

取組参加団体MAP

はなやか関西～文化首都年～ 2013「関西の食文化」取組参加団体

御食国 | 朝廷や皇室に美味なる食材を貢いだ国々



食のブランド「淡路島」御食国月間 食のリレーイベント
淡路島の食材と食文化を満喫
時期 2013年9月～11月(予定)
場所 淡路島全域
主催 食のブランド「淡路島」推進協議会
●お問合せ…一般社団法人 淡路島観光協会 TEL.0799-25-5820



御食国若狭おばま食文化館 オープン10周年記念事業
食文化館を中心に市内各地で食のイベントを開催
時期 2013年10月27日(日)
場所 御食国若狭おばま食文化館を中心に川崎地区一帯
主催 若狭小浜港海の駅フェスタ実行委員会
●お問合せ…小浜市企画部食のまちづくり課 TEL.0770-53-1000



御食つ国・志摩 年末海族市・海女小屋体験
特産物の販売と海女さんとの交流
時期 年末海族市12月中旬～下旬(予定)
海女小屋体験3月～9月(アワビ)、10月～4月(伊勢エビ)
場所 年末海族市 波切漁港
●お問合せ…志摩市観光協会 TEL.0599-46-0570



第108回京料理展示大会
京都の年末を彩る美味なる伝統行事
時期 2013年12月13日(金)・14日(土)10:00～16:00
場所 京都市勧業館「みやこめっせ」
主催 京都料理組合
●お問合せ…TEL.075-221-5833



京の食文化ミュージアム・あじわい館
京都の食文化を一堂に企画展示、料理教室もあり
時期 通年(水曜日、12月31日(火)～1月4日(土)/休館) 8:30～17:00
場所 京の食文化ミュージアム・あじわい館
主催 京の食文化ミュージアム・あじわい館運営委員会
●お問合せ…TEL.075-321-8680

京料理の主なもの



有職料理
| 宮中由来の形式美の極み
場所 萬亀楼
〒602-8118 京都市上京区猪熊通り出水上ル燈子町387
●お問合せ…TEL.075-441-5020



精進料理
| 寺院から生まれたヘルシー料理
場所 大徳寺一久
〒603-8215 京都市北区紫野大徳寺下門前町20
●お問合せ…TEL.075-493-0019



本膳料理
| 大饗料理をルーツにもつ武家社会の宝
場所 山はな 平八茶屋
〒606-8005 京都市左京区山崎川岸町8-1
●お問合せ…TEL.075-781-5008



茶懐石料理
| わび茶のもてなしの心
場所 柿傳
〒602-8032 京都市上京区西洞院通丸太町上ル
●お問合せ…TEL.075-231-1303



川魚料理
| 高野川や鴨川、琵琶湖でとれる新鮮な素材が決め手
場所 美濃吉
〒606-8436 京都市左京区粟田口鳥居町65番地
●お問合せ…TEL.075-771-4185

京料理 | 季節感を大切にする日本料理の真髄



敦賀昆布の紹介

日本料理の味を支える敦賀昆布のPR

時期 通年
場所 ヤマトタカシ(株)昆布館
●お問合せ TEL.0770-24-3070



日本料理に学ぶ食育カリキュラム推進事業

子どもたちに伝える日本料理の豊かさや
だしの素晴らしさ

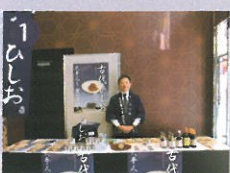
時期 2013年10月頃～2014年2月頃
場所 京都市立小学校15校
主催 京都市教育委員会
●お問合せ NPO法人日本料理アカデミー TEL.075-241-4163



堺の伝統産業「昆布」の展示

「おぼろこんぶ」の伝統と技を紹介

時期 通年(10:00～17:00)
※ただし、年末年始及びその他、臨時休業あり。
場所 堺伝統産業会館
●お問合せ TEL.072-227-1001



古代ひしおのPR活動

再現した奈良時代の「醬(ひしお)」を
講座等のイベントを通じてPR

時期 通年
場所 奈良県内・東京
主催 奈良県醤油工業協同組合
●お問合せ TEL.0743-64-2061



重伝建地区にある、醤油資料館、 醤油蔵の見学

醤油発祥の地「和歌山 湯浅」の醤油蔵等の見学

時期 通年
場所 和歌山県有田郡湯浅町
主催 和歌山県醤油工業協同組合
●お問合せ TEL.0737-62-2035



うすくち龍野醤油資料館公開

醤油の歴史紹介、昔の醸造設備や用具を展示

時期 通年(毎週月曜日及び12月28日(土)～1月5日(日)を除く)
9:00～17:00(ただし入館は16:30まで)
場所 うすくち龍野醤油資料館
主催 公益財団法人東丸記念財団
●お問合せ うすくち龍野醤油資料館 TEL.0791-63-4573



鮎ずし漬け方講習会

毎回大人気の鮎ずしづくりを体験

時期 夏期(7～8月頃)
場所 滋賀県内
●お問合せ 滋賀県漁業協同組合連合会 TEL.077-546-1153



伊勢たくあんの紹介

御園大根を安定栽培し名物を復興販売

時期 通年
場所 三重県内等
●お問合せ 三重県産物協同組合 事務局 TEL.0598-42-4767



三輪素麺の紹介

帯にある大神神社の鳥居のデザインが
『三輪素麺』の証です

http://www.miwasoumen-kumiai.com/
時期 通年
場所 奈良県桜井市等
●お問合せ 三輪素麺工業協同組合 TEL.0744-42-6068



にゅうめんキャンペーン

揖保乃糸資料館で開催の恒例イベント

時期 2014年1月7日(火)～2月23日(日)
場所 揖保乃糸資料館 とうめんの里
主催 揖保乃糸資料館 とうめんの里
●お問合せ TEL.0791-65-9000



「大阪(ここ)が天下の台所!だしツッコミ祭」(仮称)

大阪の名店が屋台を並べ、
「だしツッコミ」をテーマに特別メニューを販売

時期 2014年3月28日(金)～3月30日(日)
場所 大阪中央郵便局跡地
主催 日本コナモン協会
●お問合せ TEL.06-4392-8488



大神神社 酒まつり(醸造安全祈願祭)

酒造りの神様に醸造の安全を祈願

時期 2013年11月14日(木)10:30～(祭典)
場所 大神神社(祭典・拝殿 神賑行事・拝殿前)
主催 大神神社
●お問合せ TEL.0744-42-6633



奈良県酒造組合見学可能な蔵元紹介

奈良酒の16の蔵元が酒蔵を公開

時期 各蔵元にお問い合わせ下さい
http://www.yamato-umazake.com/
場所 奈良県内の各蔵元
●お問合せ 奈良県酒造組合 TEL.0745-51-3388



2013『伏見の清酒』 イメージアップ・キャンペーン

「伏見サケゾウズバー」を期間限定オープン

時期 2013年9月30日(月)～12月8日(日)(予定)
場所 ココン烏丸 1階アトリウム
主催 伏見酒造組合
●お問合せ TEL.075-611-4115



伊丹郷町の歴史を紐解く (古文書を読む会)

酒造りの町の歴史を古文書から探る

時期 2013年5月～10月(全10回)
場所 伊丹市立図書館(こぼ蔵)
●お問合せ 伊丹市立博物館 TEL.072-783-0582



第16期「灘の酒大学」

日本酒を楽しむ講座を開催

時期 2013年10月中旬～翌年3月中旬(予定)
場所 神戸市内の各蔵元
●お問合せ 灘の酒大学実行委員会 TEL.078-841-1101



うまいぜ グウ お酒まつり

丹波杜氏が醸したお酒を堪能できるイベント

時期 2013年10月12日(土)
場所 丹波杜氏酒造記念館
主催 丹波杜氏組合
●お問合せ TEL.079-552-0003



「日本酒のふるさと播磨」の酒蔵をめぐるバスツアー

酒蔵めぐりのツアーと酒蔵イベント

時期 播磨酒蔵めぐりバスツアー(毎月1回)、播磨地域の酒蔵が一室に
集まるイベント(播磨の食イベント同時開催予定、開催時期未定)
場所 播磨地域
主催 播磨広域連携協議会 はりま酒文化ツーリズム協議会(イベント)
神姫バスツアーズ(バスツアー)
●お問合せ 播磨広域連携協議会 事務局 TEL.079-221-2203



大阪地酒 天満大酒会

大阪府内の酒蔵が一室に会して試飲や即売

時期 2014年5月(予定)
場所 大阪府下
主催 大阪酒販青年会・大阪府酒造組合
●お問合せ 大阪酒販青年会 TEL.06-6351-1971



第7回「滋賀地酒の祭典」

滋賀の地酒と郷土料理を蔵元と楽しむ

時期 2013年9月23日(月・祝)第1部、
10月6日(日)第2部・3部、10月27日(日)第4部
場所 大津プリンスホテル
主催 滋賀県酒造組合
●お問合せ TEL.077-522-3070



1 未来へつなごう近江の食とくらし

滋賀県の伝統的食文化継承のためのPR

時期 通年
場所 滋賀県全域
主催 滋賀の食文化研究会
●お問合せ TEL.077-537-7796



2 水口かんぴょうの紹介

伝統ある稀少なかんぴょうをPR

時期 通年
場所 滋賀県甲賀市水口町等
●お問合せ 甲賀農業協同組合 TEL.0748-62-0581



3 フォーラム「関西の食文化とフードツーリズム」

食で地域を元気にする観光フォーラム

時期 2013年9月14日(土) 13:30~17:00
場所 大阪府立大学 I-siteなんば 2階会議室C2&C3
主催 フードツーリズム研究会
●お問合せ 大阪観光大学庶務課 フードツーリズム研究会事務局
TEL.072-453-8222



4 食文化としての「なにわの伝統野菜」の普及・継承と食育活動・育農教育

大阪に起源を持つ野菜の魅力を発信

時期 通年
場所 毛馬胡瓜、吹田慈姑、大阪しろな、勝間南瓜等の各会場、各区役所会場、各小学校及び道の駅かなん、相愛大学(住之江)等
主催 NPO法人シニア自然大学校口ハスプロジェクト
●お問合せ NPO法人シニア自然大学校 & なにわの伝統野菜研究会 TEL.06-6937-8077



5 「食」の専門図書館

食文化や食育、統計データなど「食」に関する書籍を数多く所蔵

時期 月~金曜日 10:00~17:00 (土・日・祝日・年末年始・その他は休館)
場所 味の素(株)大阪支社 食のライブラリー
主催 味の素(株)大阪支社
●お問合せ 味の素(株)大阪支社 食のライブラリー TEL.06-6449-5842



6 養父市ブランド認定「やぶの太鼓判」

養父ならでの食品を推奨品に認定

時期 秋、高談会実施予定(詳細はHPに順次掲載します)
場所 会場未定(詳細はHPに順次掲載します)
<http://www.yabu-brand.com/>
主催 養父市地域ブランド推進協議会
●お問合せ TEL.079-664-0289



7 朝倉さんしょについて

飲食店対象の山椒料理コンテスト開催

時期 2013年9月17日(火) 14:00~16:00
場所 JAたじま総合営農センター
主催 養父市農林振興課
●お問合せ TEL.079-664-1451



8 「奈良のうまいもの」PR

「奈良のうまいもの」のブランド化を推進
鹿サイダーが「ふるさと食品」会長賞を受賞!

時期 通年
場所 奈良県内 会員店舗54店、2013年7月1日現在
主催 一般社団法人奈良のうまいもの会
●お問合せ TEL.0742-35-3033



9 「食・農・観」の共生、「まほろぼキッチン」

「奈良の美味しい食」を味わい、地産地消を体感

時期 通年
場所 JAならけんファーマーズマーケット「まほろぼキッチン」
主催 奈良県農業協同組合
●お問合せ 奈良県農業協同組合「まほろぼキッチン」 TEL.0744-23-1301



10 漆器の郷・河和田満喫ツアー

蒔絵体験とうるしの里ご膳を味わう

時期 要予約(10人以上)で随時、毎週土曜日、日曜日喫茶梅の営業日
場所 鯖江市越前漆器伝統産業会館、あるいは伝統的旧民家
主催 うるしの里いきいき協議会
●お問合せ TEL.0778-65-1296



11 日本の食文化体験「ちびっこ塾」

昔ながらの方法で伝統食を調理し試食

時期 通年 10:00~13:00 (会場を使用している場合は開催できません)
場所 五十鈴殿右王舎
主催 NPO法人五十鈴塾
●お問合せ TEL.0596-20-8251



12 三朝とちもちぞうにの伝統継承とPR

とちもち入り小豆雑煮を観光資源に

時期 通年
場所 鳥取県内
主催 三朝とちもちぞうに縁JOY会
●お問合せ 三朝町商工会 TEL.0858-43-3131



13 鳥取とうふちくわ

江戸時代から続く鳥取のソルフード

時期 通年
場所 鳥取県内
主催 鳥取とうふちくわ総研
●お問合せ TEL.0857-25-5507



14 「いただき」の伝統継承とPR活動

歴史あるご当地グルメを全国にPR

時期 通年
場所 鳥取県内
主催 米子いただきがいな隊
●お問合せ TEL.0859-29-0860

「はなやか関西～文化首都年～」とは

「はなやか関西～文化首都年～」は、国土形成計画法第9条の規定に基づく近畿圏広域地方計画の主要プロジェクト「文化首都圏プロジェクト」を推進する取組です。

関西は日本の文化の源泉であり、今も「本物」の文化を継承・発展させている地域です。

「はなやか関西～文化首都年～」では、こうした関西が誇る「本物」を活かした取組を「テーマ」で東ね、国内外へ発信していきます。

「関西ブランド」の創造により関西の価値や魅力を高め、関西一丸で、日本を先導する「文化首都圏・関西」の形成を目指します。



● はなやか関西～文化首都年～ ホームページ
http://www.kkr.mlit.go.jp/kokudokeikaku/program/category_plan.html

● はなやか関西～文化首都年～ Facebookページ
<http://www.facebook.com/hanayaka.kansai2012>

● 「関西の食文化」を楽しむなら

はなやか関西2013

検索