

## 6. 農山漁村いきいきプロジェクト

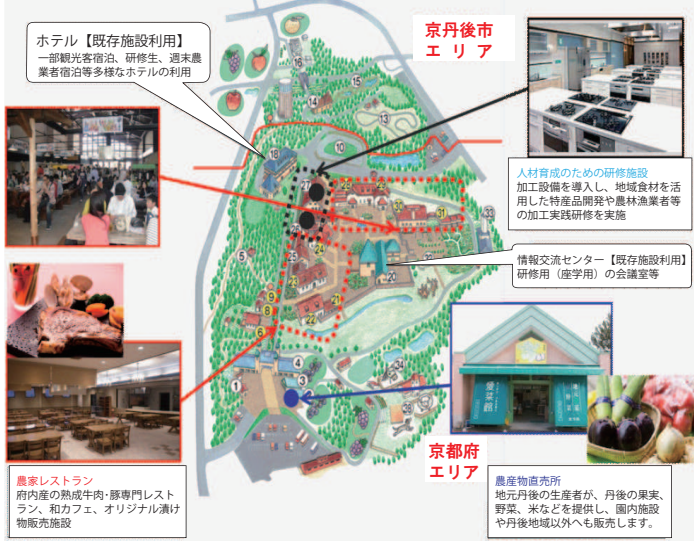
生活サービス機能を提供できる「小さな拠点」を形成し、公共交通などを確保することで地域資源の維持や国土の保全を図るとともに、都市との共生・対流、移住・定住促進により、持続可能な地域社会を構築します。

### 「小さな拠点」の形成



### 地域おこし・ふるさと起業支援

「道の駅 丹後王国「食のみやこ」」における「丹後・食の王国」の取組



## 7. 関西強靱化・防災連携プロジェクト

ハード・ソフトの適切な組合せによる防災・減災対策を推進し、老朽化するインフラの点検・診断・補修・更新を計画的・効率的に行います。

### 「命の道」などの防災力向上

堺泉北港堺2区基幹的広域防災拠点



### 洪水・高潮などの水害、土砂災害対策

大和川流域で取り組まれている総合的な治水対策



## 8. 環境共生プロジェクト

人と自然の共生を図るとともに、先進的な低炭素社会を構築します。

### 生物多様性の確保



### 世界に貢献する省エネルギー・CO2削減



## 計画の効果的推進

本計画の着実な実行に向けては、地域特性を踏まえた重点的かつ効率的な国土基盤の投資が重要です。多様な主体との協働・連携、隣接圏域の広域地方計画などと緊密な連携を図りつつ、プロジェクトの進捗状況の確認や評価、見直しを行うことで、計画を効率的、効果的に実現します。

### 近畿圏広域地方計画推進室

〒540-8586 大阪市中央区大手前1-5-44 大阪合同庁舎第1号館

近畿地方整備局 TEL 06-6942-1141(代表)

ホームページ <http://www.kkr.mlit.go.jp/kokudokeikaku/>

(平成28年 月発行)

# 快適で豊かな暮らしを目指し

# 歴史とイノベーションによるアジアとの対流拠点

## 関西広域地方計画

### 関西広域地方計画とは

関西広域地方計画(国土形成計画法第9条に基づく近畿圏広域地方計画)は、近畿圏2府4県を対象とした概ね10年間の計画で、人口減少社会への対応、切迫する南海トラフ巨大地震等の大規模災害への対応といった課題に向き合いつつ、近畿に蓄積された経験と多様なポテンシャルを最大限活用し、成長力を絶えず生み出す戦略的ビジョンとして策定されたものです。近畿圏広域地方計画協議会等において1年以上をかけて協議を重ねるとともに、有識者会議、市町村からの計画提案、パブリックコメントを通じ、地域の声をできる限り反映しています。本計画の全文等は、こちらのWeb (<http://www.kkr.mlit.go.jp/kokudokeikaku/>) からご覧いただけます。

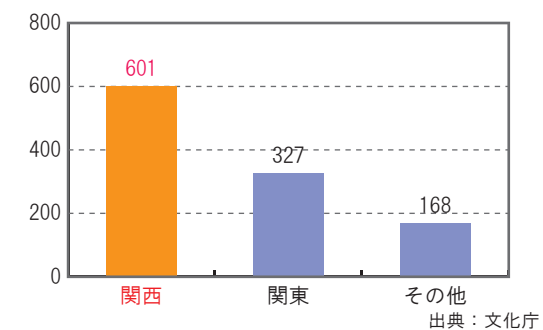
#### 協議会構成機関

- 〈府県〉福井県 岐阜県 三重県 滋賀県 京都府 大阪府 兵庫県 奈良県 和歌山県 鳥取県 岡山県 徳島県
- 〈指定都市〉京都市 大阪市 堺市 神戸市
- 〈市町村〉近畿市長会 近畿府県町村会
- 〈経済団体等〉(公社)関西経済連合会 大阪商工会議所 (一社)関西経済同友会 京都商工会議所 堺商工会議所 神戸商工会議所
- 〈国の地方支分部局〉近畿管区警察局 総務省近畿総合通信局 財務省近畿財務局 厚生労働省近畿厚生局 農林水産省近畿農政局 林野庁近畿中国森林管理局 経済産業省近畿経済産業局 経済産業省中国経済産業局 国土交通省近畿地方整備局 国土交通省中部地方整備局 国土交通省中国地方整備局 国土交通省近畿運輸局 国土交通省神戸運輸監理部 国土交通省大阪航空局 気象庁大阪管区気象台 海上保安庁第五管区海上保安本部 海上保安庁第八管区海上保安本部 環境省近畿地方環境事務所

### 関西の特徴

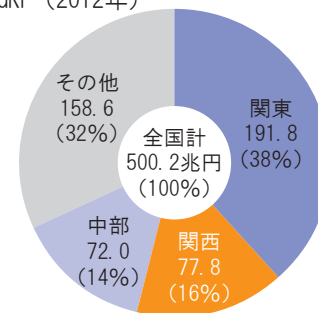
#### 貴重な文化財が集積

■国宝数(2015年)



#### 国内第2位の経済圏

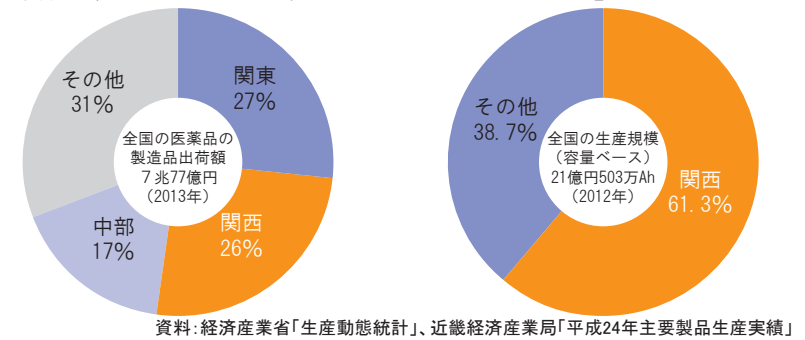
■地域別GRP(2012年)



#### 健康・医療産業、バッテリー産業で我が国をリード

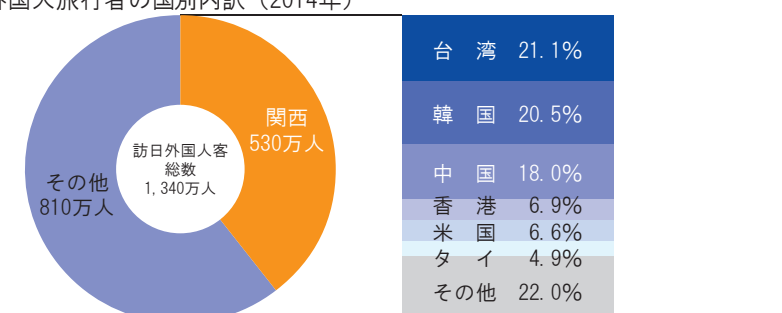
■医薬品産業のシェア(2013年)

■リチウムイオン電池のシェア(2012年)



#### 訪日外国人旅行者の4割が関西を訪問

■訪日外国人旅行者の国別内訳(2014年)



## 計画の構成

### 関西の目指す姿と戦略

- 1 アジアのゲートウェイを担い、我が国の成長エンジンとなる圏域 主要プロジェクト①②
- 2 日本の歴史・伝統文化が集積し、世界を魅了し続ける圏域 主要プロジェクト①②③
- 3 快適で豊かに生き生きと暮らせる圏域 主要プロジェクト④⑤⑥⑦
- 4 暮らし・産業を守る災害に強い安全・安心圏域 主要プロジェクト③④⑤⑥⑦
- 5 人と自然が共生する持続可能な世界的環境先進圏域 主要プロジェクト①③④⑤⑥⑧

### 主要プロジェクト

- 1 関西ゲートウェイ+ネットワークプロジェクト
- 2 関西成長エンジンプロジェクト
- 3 歴史・文化・おもてなしプロジェクト
- 4 京阪神様々まちづくりプロジェクト
- 5 地方都市活力アッププロジェクト
- 6 農山漁村いきいきプロジェクト
- 7 関西強靱化・防災連携プロジェクト
- 8 環境共生プロジェクト

# 主要プロジェクト

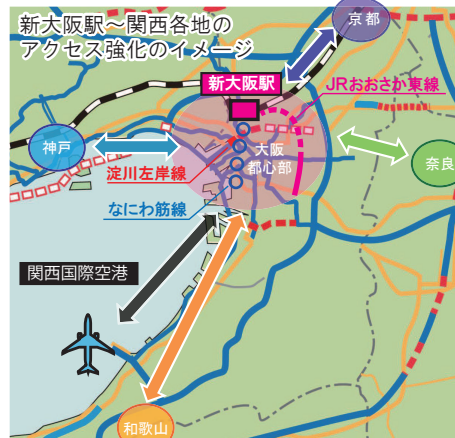
## 1. 関西ゲートウェイ+ネットワークプロジェクト

圏域内外でヒト、モノ、カネ、情報などの円滑な交流を支援するネットワークを構築し、港湾・空港等のゲートウェイと関西各地、日本海側から太平洋側、都市・地域さらには他圏域間とを結ぶ交通ネットワーク機能を強化します。

### 高規格幹線道路などによる道路ネットワーク整備（ミッシングリンクの解消）



### 新大阪駅へのアクセス強化



### 阪神港の国際競争力強化



### 関西国際空港などの機能強化



### 国際拠点港湾や重要港湾、内陸拠点等の整備推進



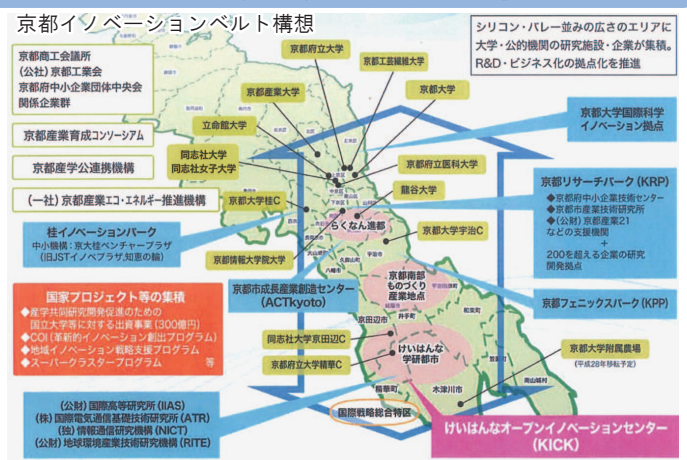
## 2. 関西成長エンジンプロジェクト

健康・医療産業やバッテリー産業等のイノベーションの創出、「国家戦略特別区域」や「関西イノベーション国際戦略総合特区」の各拠点間の交流・連携の促進、高度人材の確保・育成、ベンチャー企業支援などに取り組みます。

### ナレッジキャピタルなどからイノベーションの創出



### イノベーションを支える知の拠点整備事業



### 医療イノベーションによる健康・医療産業の成長エンジン化

関西の医療・健康イノベーション拠点の整備・連携



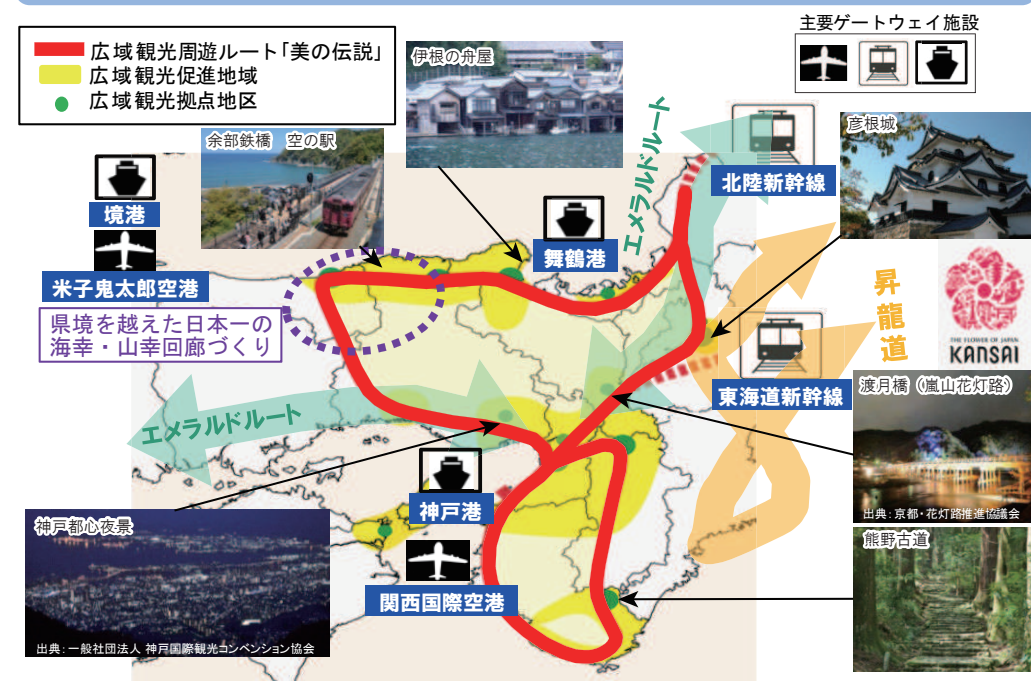
### 世界をリードするバッテリースーパークラスターの形成



## 3. 歴史・文化・おもてなしプロジェクト

豊富で個性豊かな文化資産の保全・創出・継承、世界の人々を魅了する広域観光ルートの形成、観光拠点の受入環境整備やアクセス強化の推進、情報発信力の向上、ニューツーリズムの創出・普及などに取り組みます。

### 観光ネットワークの強化・形成



### 歴史・伝統文化の継承・活用と新たな地域資源の発掘・育成

無電柱化による景観形成（京都市）



### 外国人旅行者の受入環境の整備

クルーズ船の受入環境整備

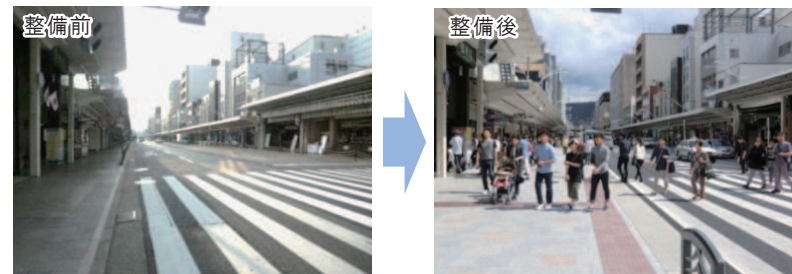


## 4. 京阪神燦々(さんさん)まちづくりプロジェクト

多核構造および職住近接という圏域の特性を活かし、子育て、健康・医療分野等の充実とともに、官民が連携して質の高い公共空間を創出し、誰もが快適に暮らしやすい都市環境や居住環境を形成します。

### 京阪神のまちづくり魅力向上

「歩くまち・京都」総合交通戦略（京都市）（四条通歩道拡幅事業…平成27年度末完了）



### 主要駅を含めた都市機能のリノベーション



## 5. 地方都市活力アッププロジェクト

都市機能や居住機能を各地域の拠点に誘導し、公共交通を中心とした交通ネットワークの強化を図りつつ地域の特色に応じた地場産業の活性化などに取り組み、「コンパクト+ネットワーク」の都市を形成します。

### 都市間を結ぶネットワーク強化



### コンパクトシティ化による地方都市活性化

