

淀川水系木津川【上流】洪水浸水想定区域図
(家屋倒壊等氾濫想定区域(河岸侵食))

縮尺 1 : 20,000

令和元年 10 月

国土交通省 近畿地方整備局

淀川水系木津川【上流】洪水浸水想定区域図

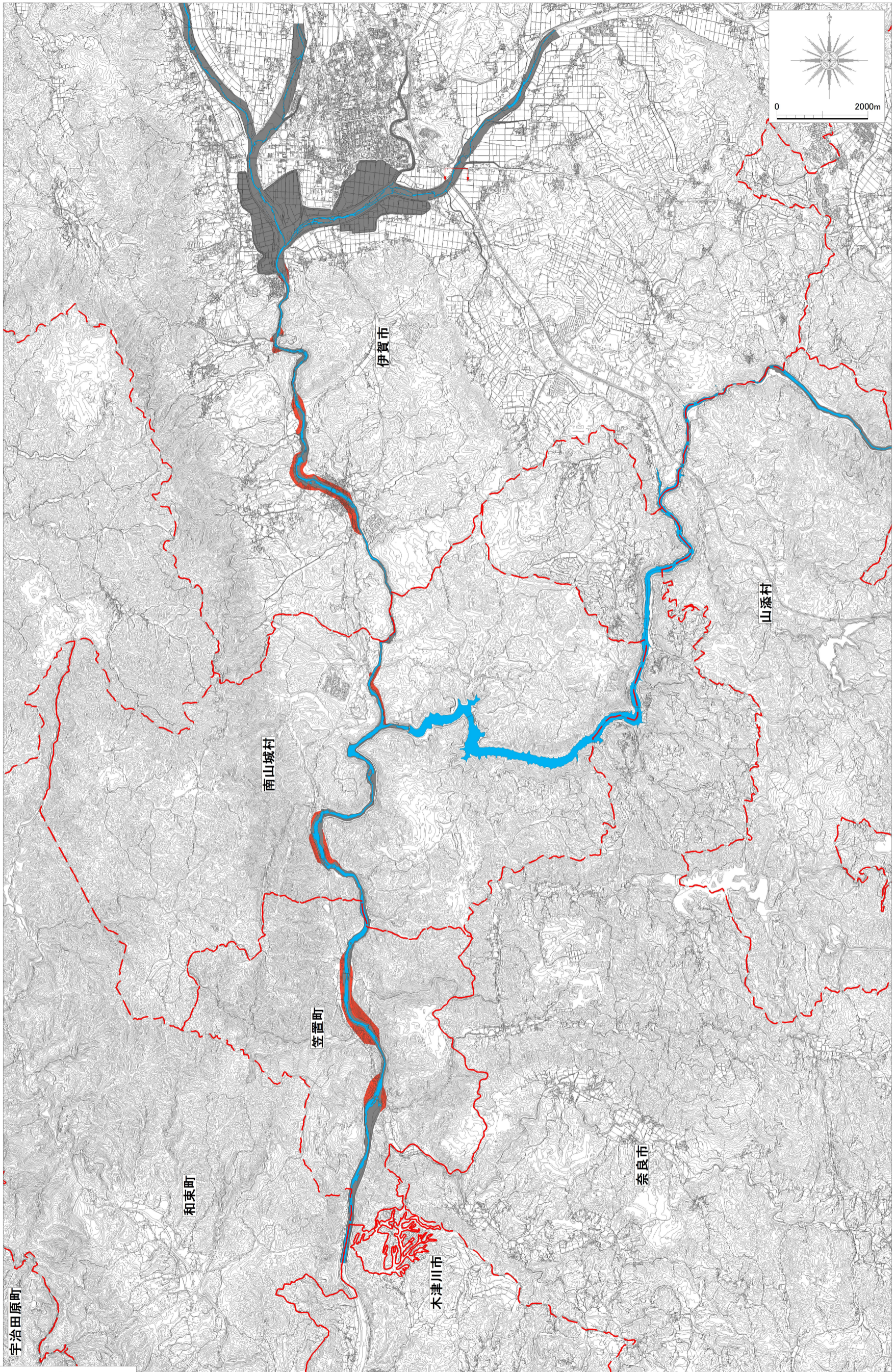
(家屋倒壊等氾濫想定区域(河岸侵食))

1 説明文

- (1) この図は、淀川水系木津川【上流】の洪水予報区間について、家屋倒壊等をもたらすような氾濫の発生が想定される区域（家屋倒壊等氾濫想定区域）を表示した図面です。
- (2) この家屋倒壊等氾濫想定区域は、公表時点の木津川【上流】の河道の整備状況を勘案して、想定最大規模降雨に伴う洪水により木津川【上流】の河岸の侵食幅を予測したものです。
- (3) また、家屋倒壊等氾濫想定区域は、木津川【上流】の河岸が侵食された場合における、家屋の倒壊・流出等の危険性がある区域の目安を示すものですが、個々の家屋の構造・強度特性等の違いから、この区域の境界は厳密ではなく、あくまでも目安であることに留意して下さい。

2 基本事項等

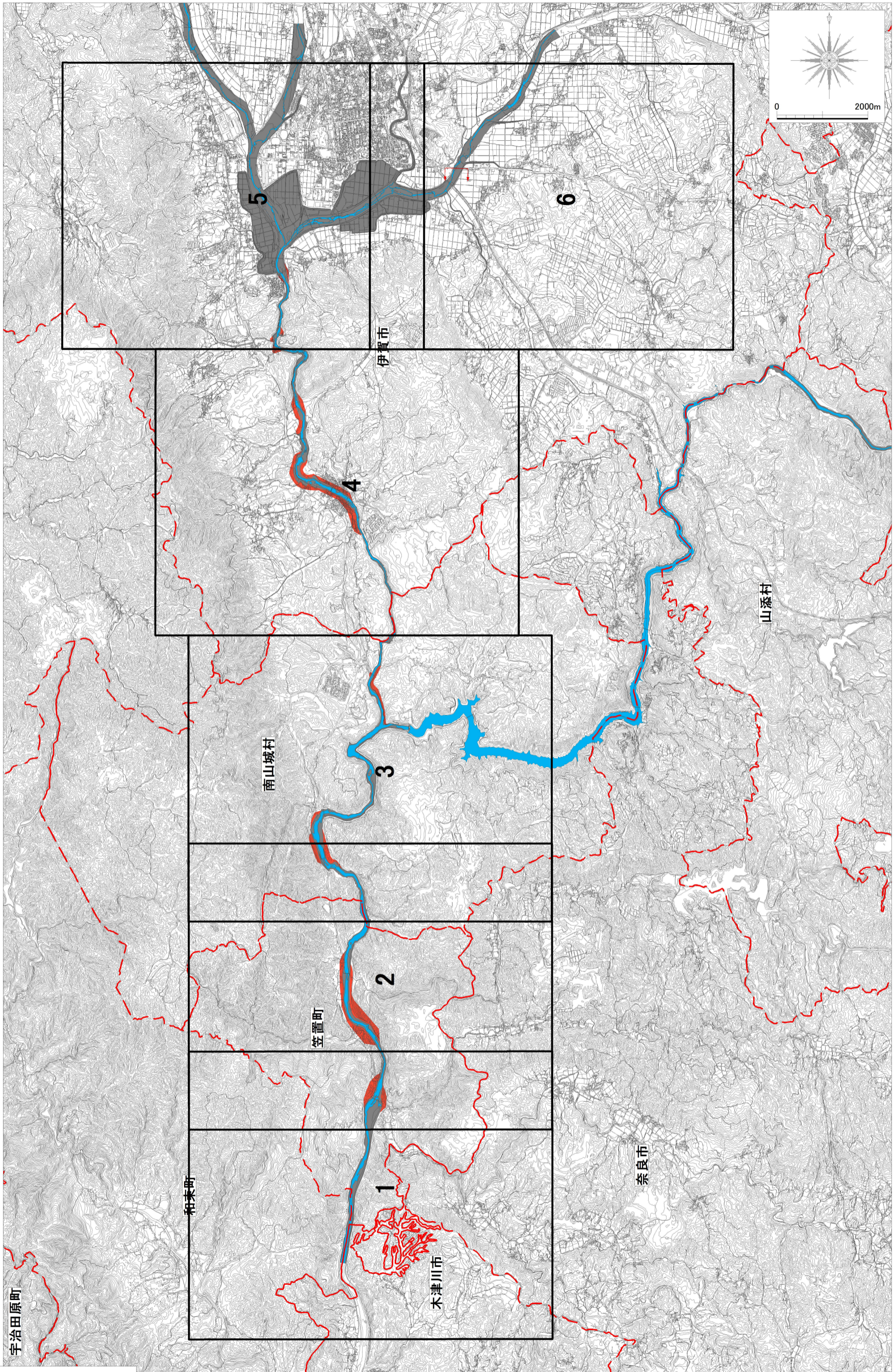
- (1) 作成主体 国土交通省近畿地方整備局木津川上流河川事務所
- (2) 公表年月日 令和元年10月25日
- (3) 対象となる洪水予報河川
 - ・淀川水系木津川【上流】(実施区間)
 - 左岸：三重県伊賀市大内字川原 2686 番の 1 地先から京都府相楽郡笠置町笠置字野田坂 1 まで
 - 右岸：三重県伊賀市守田町荒内大内橋地先から京都府相楽郡笠置町大字切山小字宮毛田 3 まで
- (4) 算出の前提となる降雨
 - ・木津川【上流】(島ヶ原より下流)：加茂地点上流域の 12 時間総雨量 358 mm
 - ・木津川【上流】(島ヶ原より上流)：島ヶ原地点上流域の 9 時間総雨量 360 mm
- (5) 関係市町村
 - 笠置町、南山城村、伊賀市



宇治田原町

- 凡 例
- 家屋倒壊等氾濫想定区域 (河岸侵食)
 - 市町村境界
 - 河川等範囲
 - 浸水想定区域の指定の対象となる洪水予報河川

**淀川水系木津川【上流】洪水浸水想定区域図
(家屋倒壊等氾濫想定区域(河岸侵食))**



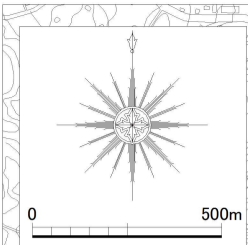
宇治田原町

凡例

- 家屋倒壊等氾濫想定区域 (河岸侵食)
- 市町村境界
- 河川等範囲
- 浸水想定区域の指定の対象となる洪水予報河川

淀川水系木津川【上流】洪水浸水想定区域図 図郭割図
(家屋倒壊等氾濫想定区域(河岸侵食))

淀川水系木津川【上流】洪水浸水想定区域図(1)
(家屋倒壊等氾濫想定区域(河岸侵食))



和束町

笠置町

笠置町

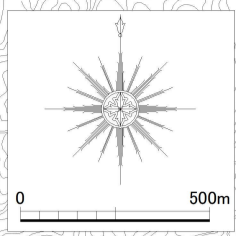
木津川市

奈良市

凡例

- 家屋倒壊等氾濫想定区域
(河岸侵食)
- 市町村境界
- 河川等範囲
- 浸水想定区域の指定の
対象となる洪水予報河川

淀川水系木津川【上流】洪水浸水想定区域図(2)
(家屋倒壊等氾濫想定区域(河岸侵食))



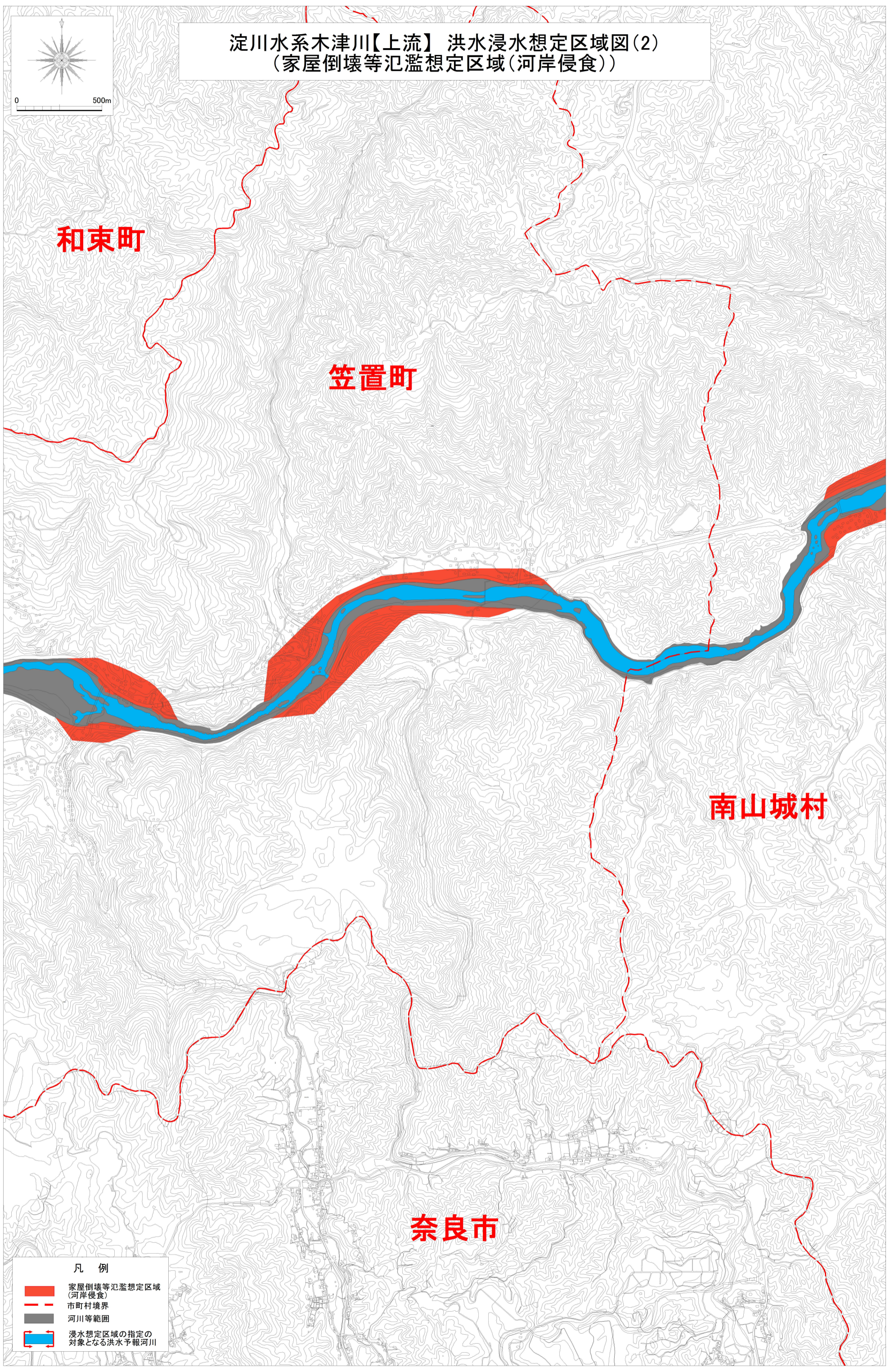
和東町

笠置町

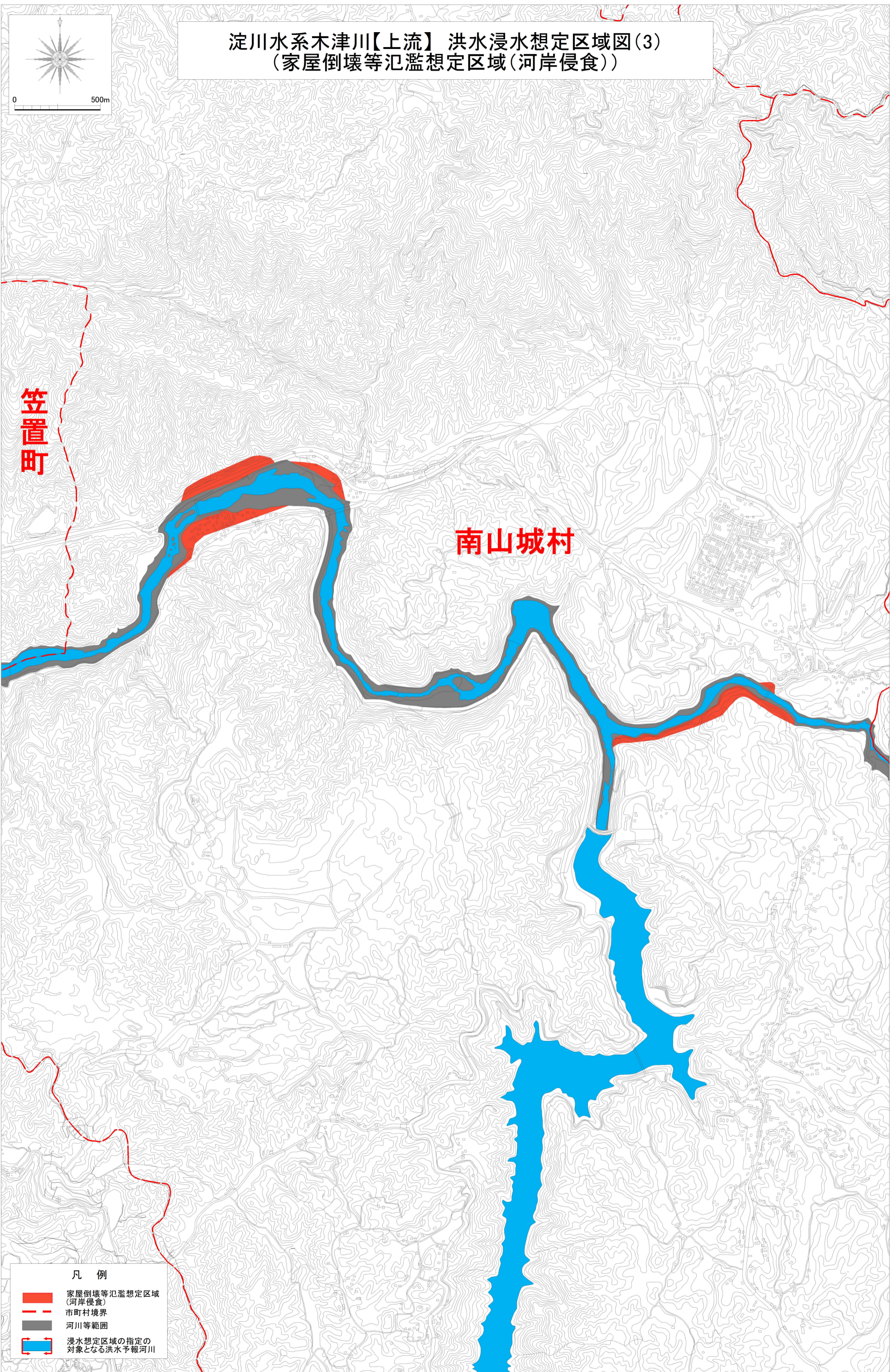
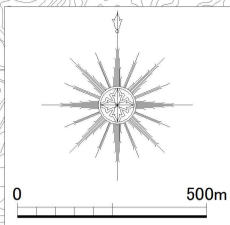
南山城村

奈良市

- 凡例
- 家屋倒壊等氾濫想定区域(河岸侵食)
 - 市町村境界
 - 河川等範囲
 - 浸水想定区域の指定の対象となる洪水予報河川



淀川水系木津川【上流】洪水浸水想定区域図(3)
(家屋倒壊等氾濫想定区域(河岸侵食))



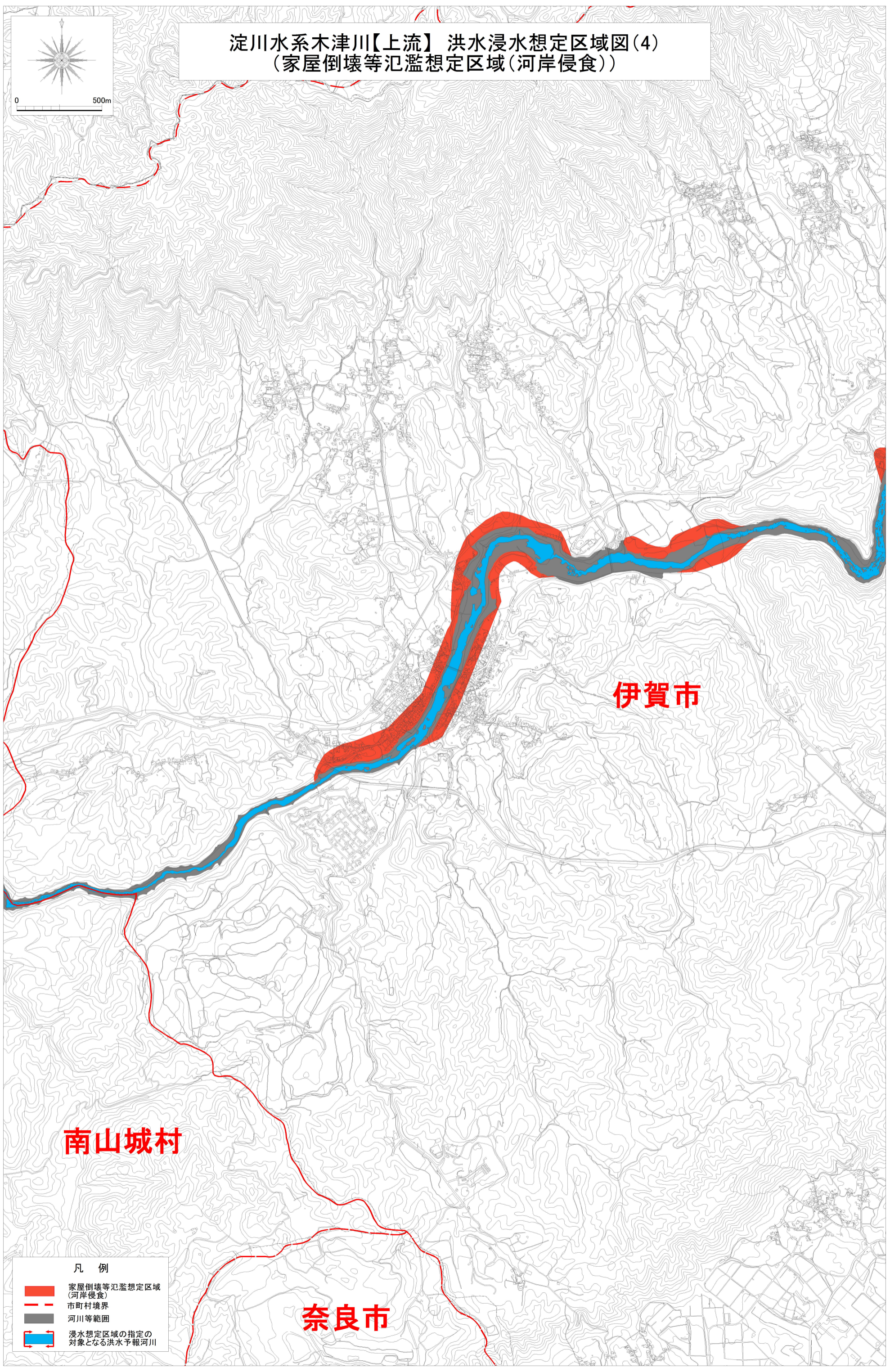
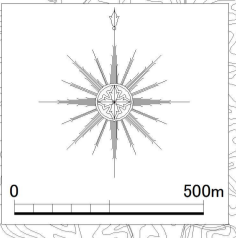
笠置町

南山城村

凡例

- 家屋倒壊等氾濫想定区域
(河岸侵食)
- 市町村境界
- 河川等範囲
- 浸水想定区域の指定の
対象となる洪水予報河川

淀川水系木津川【上流】洪水浸水想定区域図(4)
(家屋倒壊等氾濫想定区域(河岸侵食))



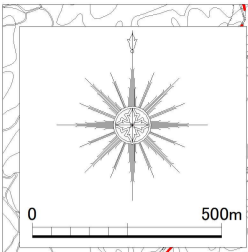
伊賀市

南山城村

奈良市

- 凡例
- 家屋倒壊等氾濫想定区域(河岸侵食)
 - 市町村境界
 - 河川等範囲
 - 浸水想定区域の指定の対象となる洪水予報河川

淀川水系木津川【上流】洪水浸水想定区域図(5)
(家屋倒壊等氾濫想定区域(河岸侵食))



伊賀市

- 凡 例
- 家屋倒壊等氾濫想定区域 (河岸侵食)
 - 市町村境界
 - 河川等範囲
 - 浸水想定区域の指定の対象となる洪水予報河川

