

淀川水系服部川洪水浸水想定区域図  
(家屋倒壊等氾濫想定区域(河岸侵食))

縮尺 1 : 20,000

平成 29 年 6 月

国土交通省 近畿地方整備局

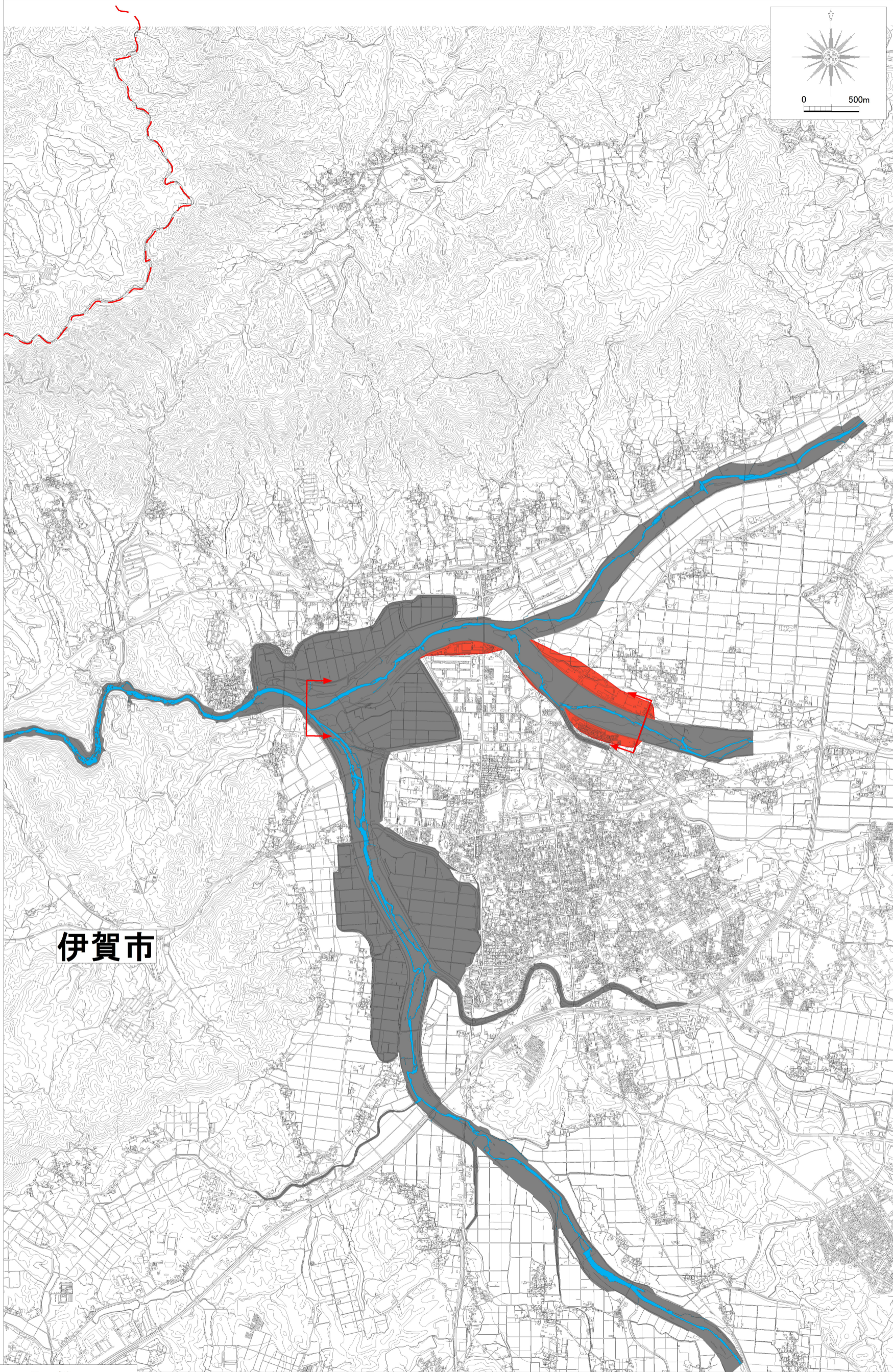
淀川水系服部川洪水浸水想定区域図  
(家屋倒壊等氾濫想定区域(河岸侵食))

1 説明文

- (1) この図は、淀川水系服部川の洪水予報区間について、家屋倒壊等をもたらすような氾濫の発生が想定される区域(家屋倒壊等氾濫想定区域)を表示した図面です。
- (2) この家屋倒壊等氾濫想定区域は、公表時点の服部川の河道の整備状況を勘案して、想定最大規模降雨に伴う洪水により服部川の河岸の侵食幅を予測したものです。
- (3) また、家屋倒壊等氾濫想定区域は、服部川の河岸が侵食された場合における、家屋の倒壊・流出等の危険性がある区域の目安を示すものですが、個々の家屋の構造・強度特性等の違いから、この区域の境界は厳密ではなく、あくまでも目安であることに留意して下さい。

2 基本事項等

- (1) 作成主体 国土交通省近畿地方整備局木津川上流河川事務所
- (2) 公表年月日 平成 29 年 6 月 14 日
- (3) 対象となる洪水予報河川
  - ・ 淀川水系服部川(実施区間)
    - 左岸：三重県伊賀市服部町字向中川原 2145 番の 1 地先から木津川への合流点まで
    - 右岸：三重県伊賀市服部町字上川原 1354 番の 1 地先から木津川への合流点まで
- (4) 算出の前提となる降雨
  - ・ 服部川：島ヶ原地点上流域の 9 時間総雨量 3 6 0 mm
- (5) 関係市町村
  - 伊賀市

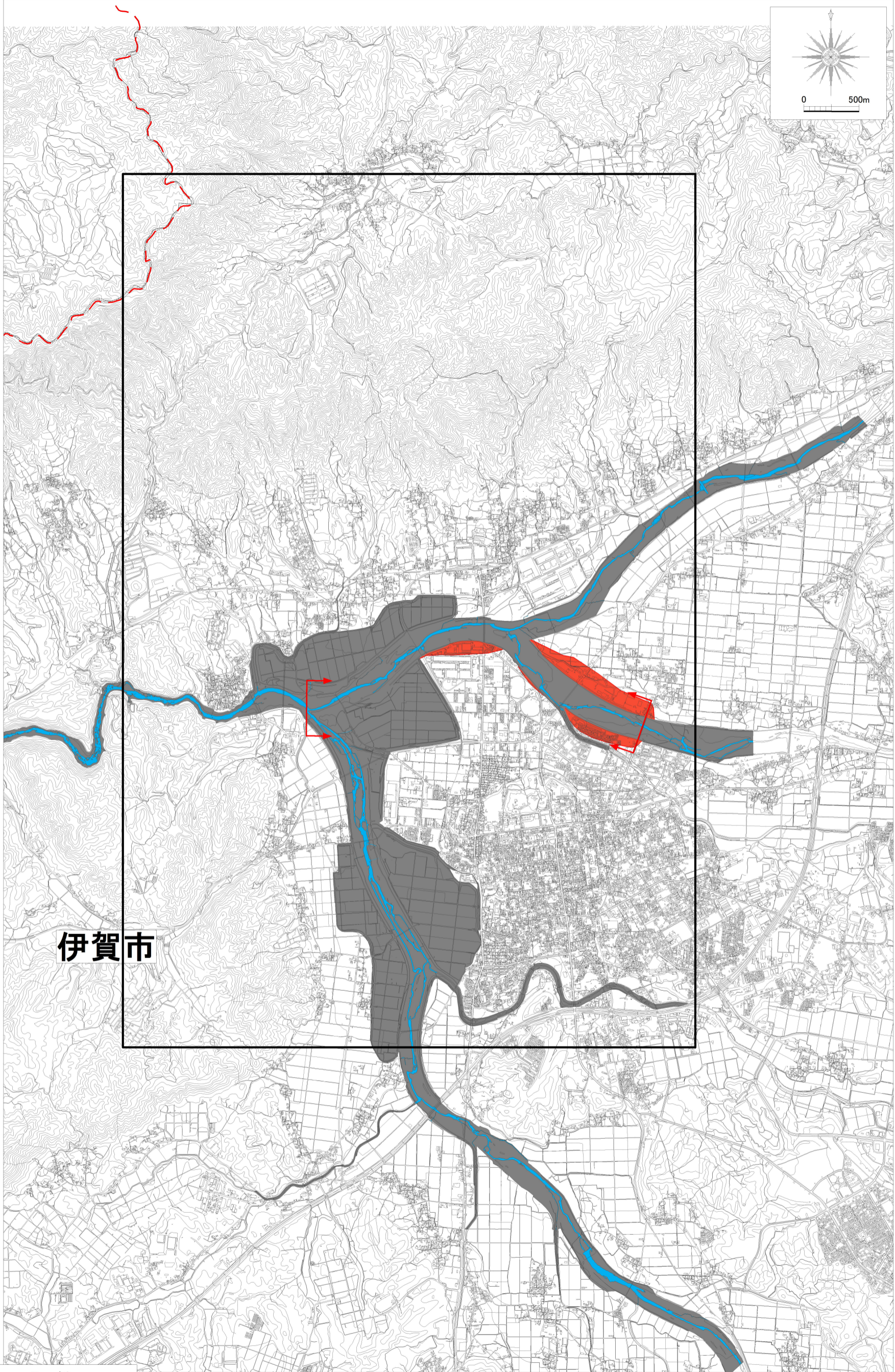


伊賀市

凡 例

- 家屋倒壊等氾濫想定区域 (河岸侵食)
- 市町村境界
- 河川等範囲
- 浸水想定区域の指定の  
対象となる洪水予報河川

淀川水系服部川 洪水浸水想定区域図  
(家屋倒壊等氾濫想定区域(河岸侵食))



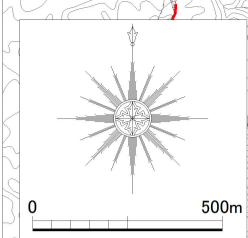
伊賀市

凡例

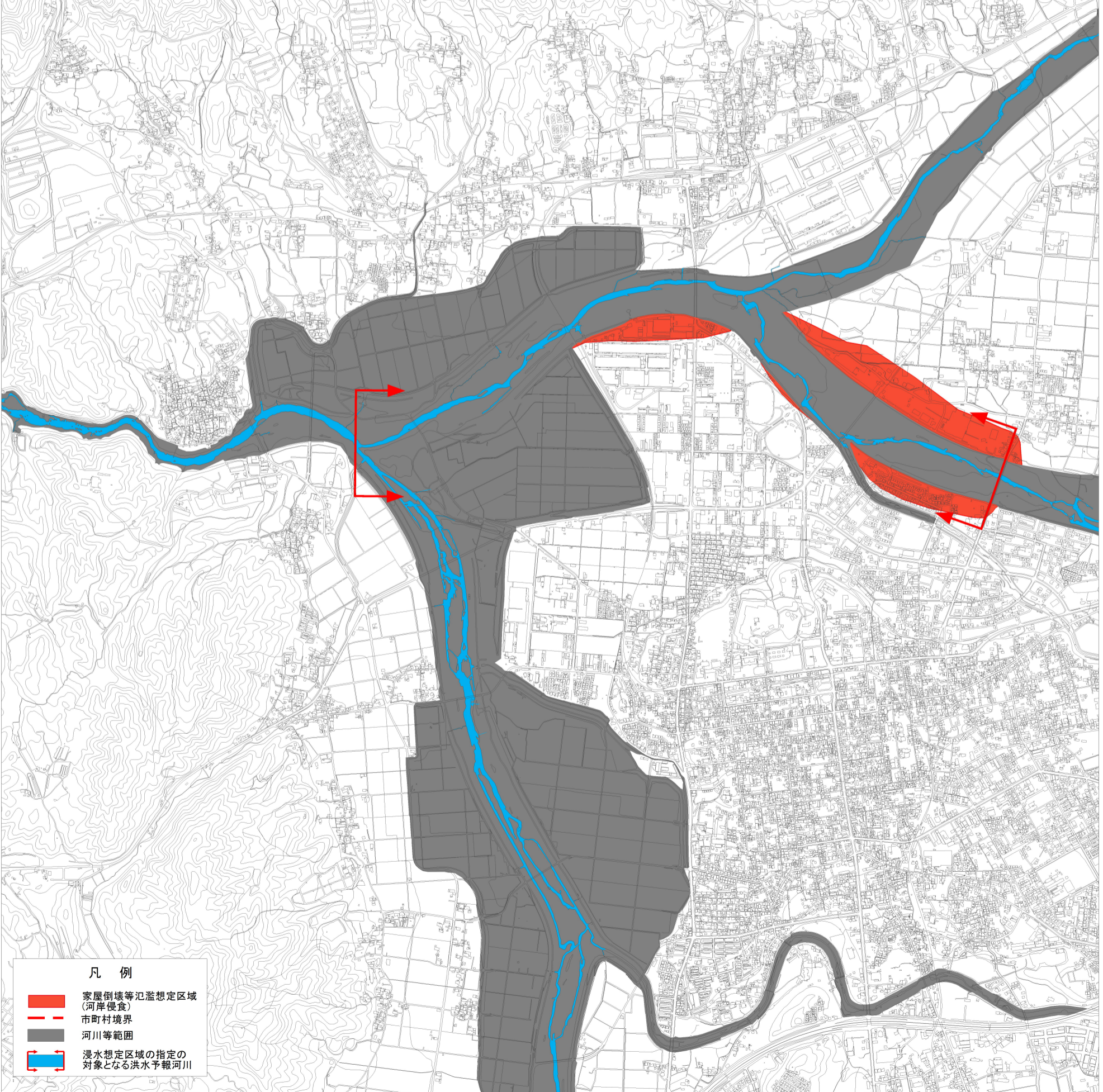
- 家屋倒壊等氾濫想定区域 (河岸侵食)
- 市町村境界
- 河川等範囲
- 浸水想定区域の指定の対象となる洪水予報河川

淀川水系服部川 洪水浸水想定区域図 図郭割図  
(家屋倒壊等氾濫想定区域(河岸侵食))

淀川水系服部川 洪水浸水想定区域図  
(家屋倒壊等氾濫想定区域(河岸侵食))



伊賀市



凡例

- 家屋倒壊等氾濫想定区域  
(河岸侵食)
- 市町村境界
- 河川等範囲
- 浸水想定区域の指定の  
対象となる洪水予報河川