

淀川水系名張川洪水浸水想定区域図
(家屋倒壊等氾濫想定区域(氾濫流))

縮尺 1 : 20,000

令和元年 10 月

国土交通省 近畿地方整備局

淀川水系名張川洪水浸水想定区域図

(家屋倒壊等氾濫想定区域(氾濫流))

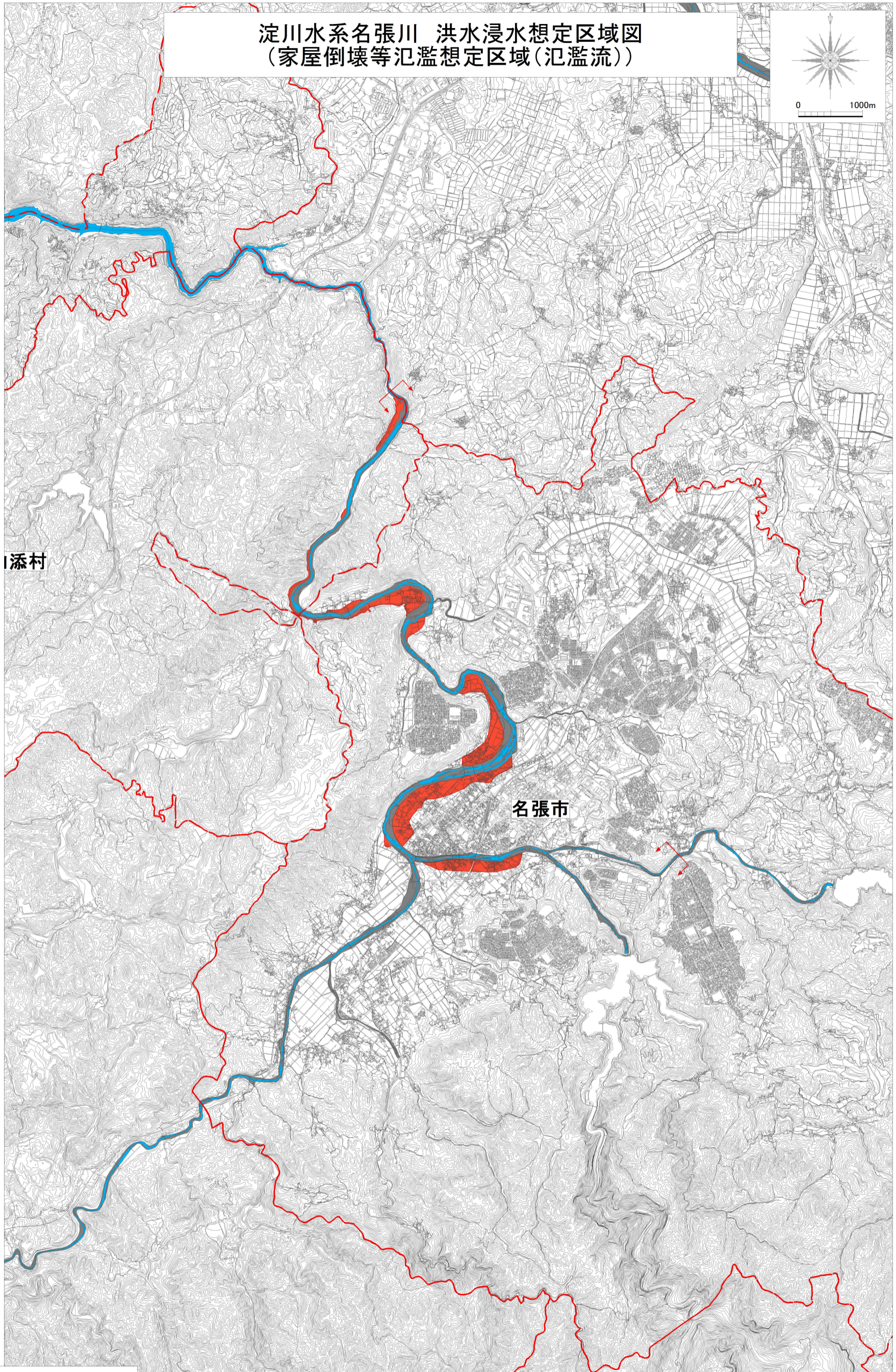
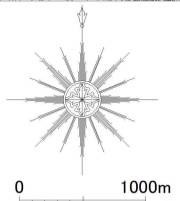
1 説明文

- (1) この図は、淀川水系名張川の洪水予報区間について、家屋倒壊等をもたらすような氾濫の発生が想定される区域（家屋倒壊等氾濫想定区域）を表示した図面です。
- (2) この家屋倒壊等氾濫想定区域は、公表時点の名張川の河道及び洪水調節施設の整備状況を勘案して、想定最大規模降雨に伴う洪水により名張川が氾濫した場合の氾濫流の状況をシミュレーションにより予測したものです。
- (3) なお、このシミュレーションの実施にあたっては、支川の決壊による氾濫、シミュレーションの前提となる降雨を超える規模の降雨、内水による氾濫等を考慮していませんので、この家屋倒壊等氾濫想定区域に指定されていない区域においても家屋倒壊・流出等が発生する場合があります。
- (4) また、家屋倒壊等氾濫想定区域は、一定の仮定を与えて算定しており、(3)の条件に加え、倒壊等する家屋は直接基礎の標準的な木造家屋を想定していること、堤防の宅地側には家屋がない更地の状態で氾濫計算をしていること等の理由から、この区域の境界は厳密ではなく、あくまで目安であることに留意して下さい。





2 基本事項等

- (1) 作成主体 国土交通省近畿地方整備局木津川上流河川事務所
- (2) 公表年月日 令和元年10月25日
- (3) 対象となる洪水予報河川
 - ・淀川水系名張川（実施区間）
 - 左岸：三重県名張市大字下比奈知松尾411番地地先から奈良県山辺郡山添村吉田1133番の2地先まで
 - 右岸：三重県名張市大字下比奈知下垣内1186番地地先から三重県伊賀市大滝970番地地先まで
- (4) 算出の前提となる降雨
 - ・名張川：家野地点上流域の9時間総雨量380mm
- (5) 関係市町村
 - 山添村、名張市

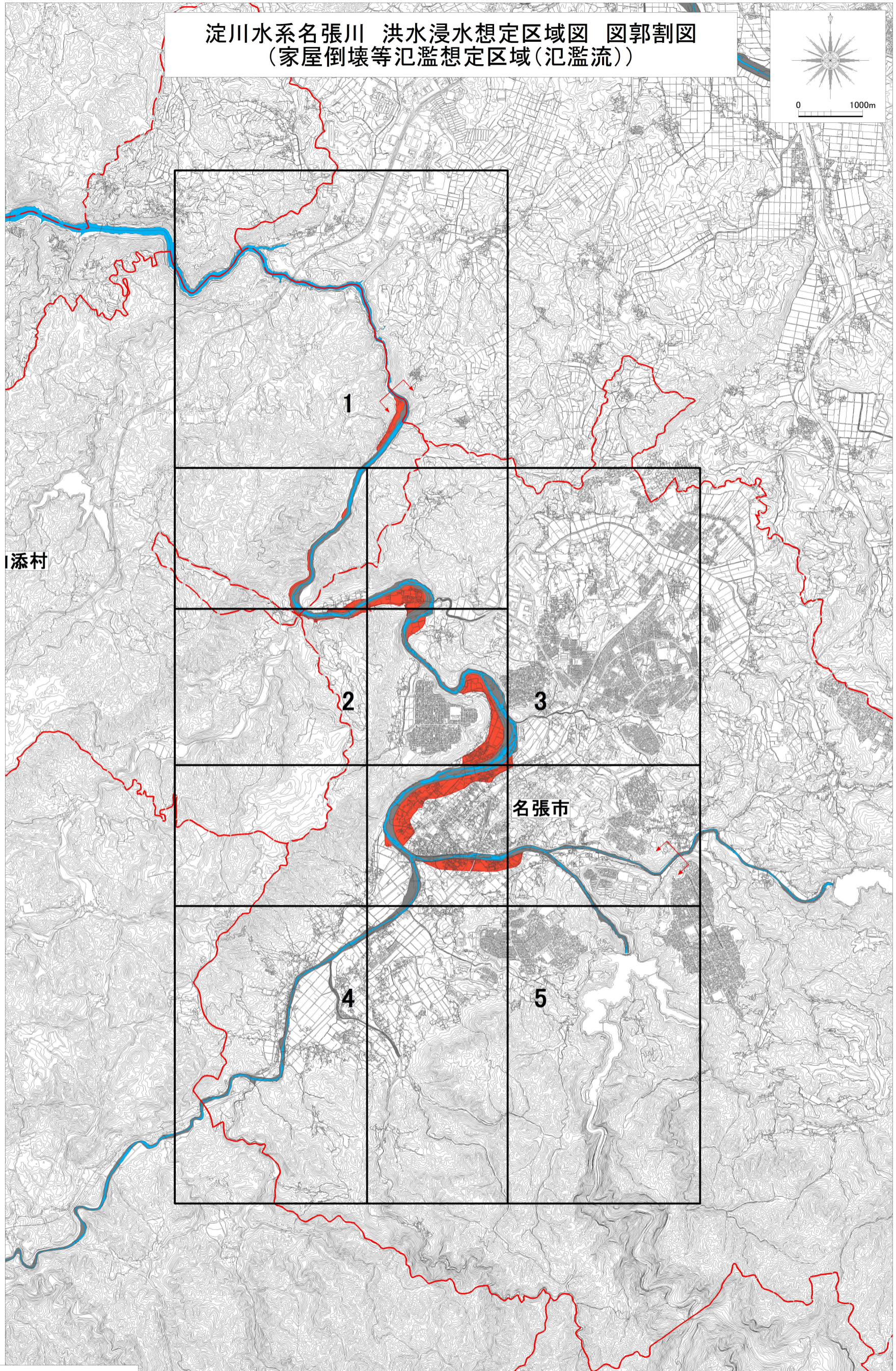
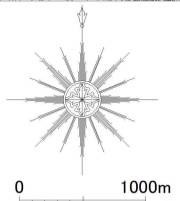
淀川水系名張川 洪水浸水想定区域図
(家屋倒壊等氾濫想定区域(氾濫流))



凡例

-  家屋倒壊等氾濫想定区域(氾濫流)
-  市町村境界
-  河川等範囲
-  浸水想定区域の指定の対象となる洪水予報河川

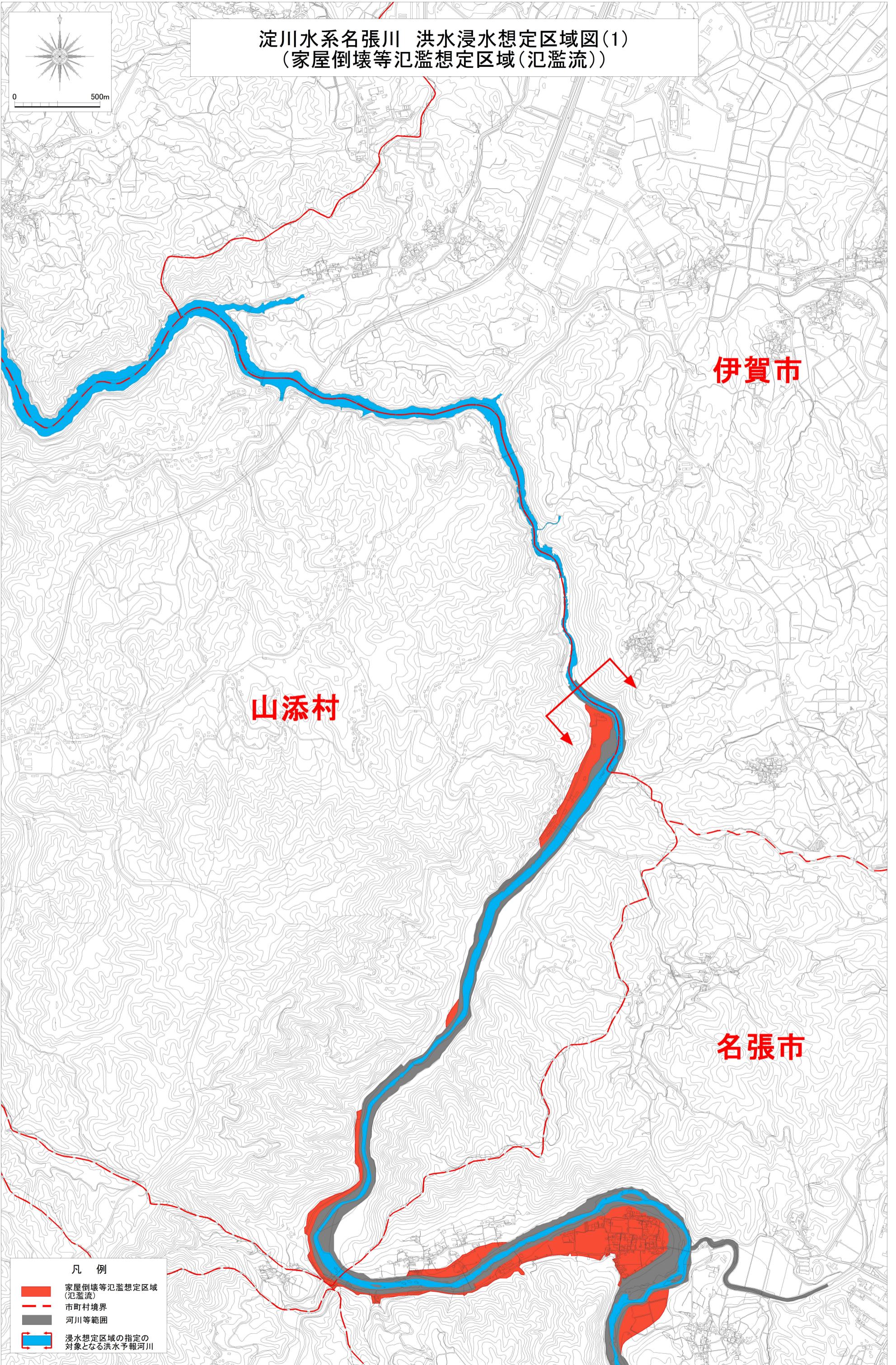
淀川水系名張川 洪水浸水想定区域図 図郭割図
(家屋倒壊等氾濫想定区域(氾濫流))



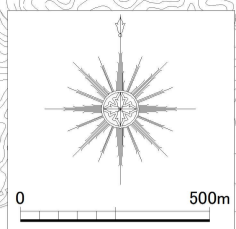
凡例

- 家屋倒壊等氾濫想定区域(氾濫流)
- 市町村境界
- 河川等範囲
- 浸水想定区域の指定の対象となる洪水予報河川

淀川水系名張川 洪水浸水想定区域図(1)
(家屋倒壊等氾濫想定区域(氾濫流))



淀川水系名張川 洪水浸水想定区域図(2)
(家屋倒壊等氾濫想定区域(氾濫流))



山添村

山添村

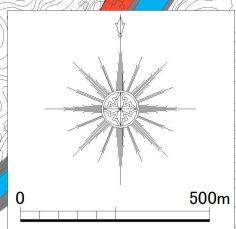
名張市

宇陀市

凡例

- 家屋倒壊等氾濫想定区域(氾濫流)
- 市町村境界
- 河川等範囲
- 浸水想定区域の指定の対象となる洪水予報河川

淀川水系名張川 洪水浸水想定区域図(3)
(家屋倒壊等氾濫想定区域(氾濫流))

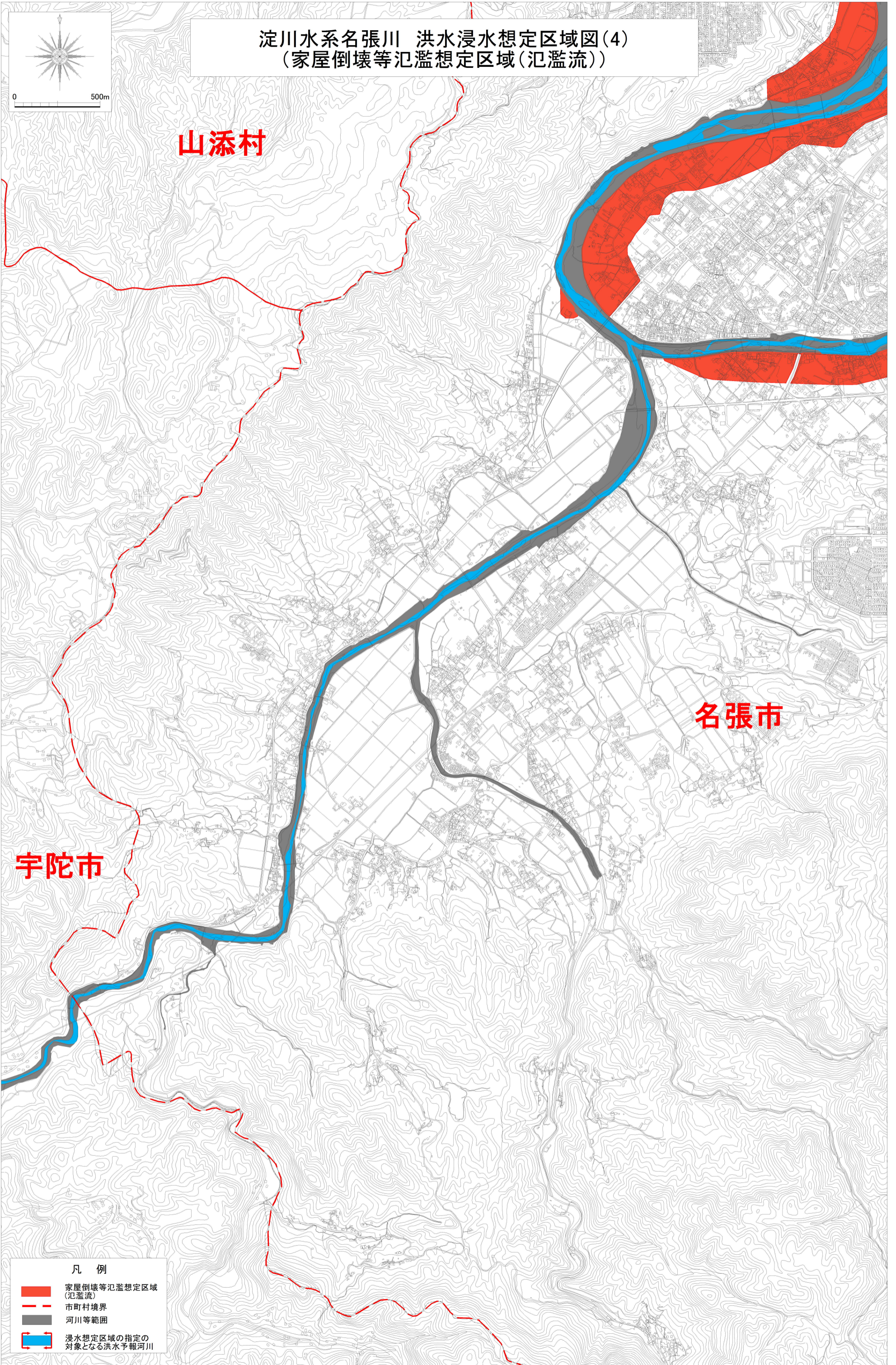


山添村

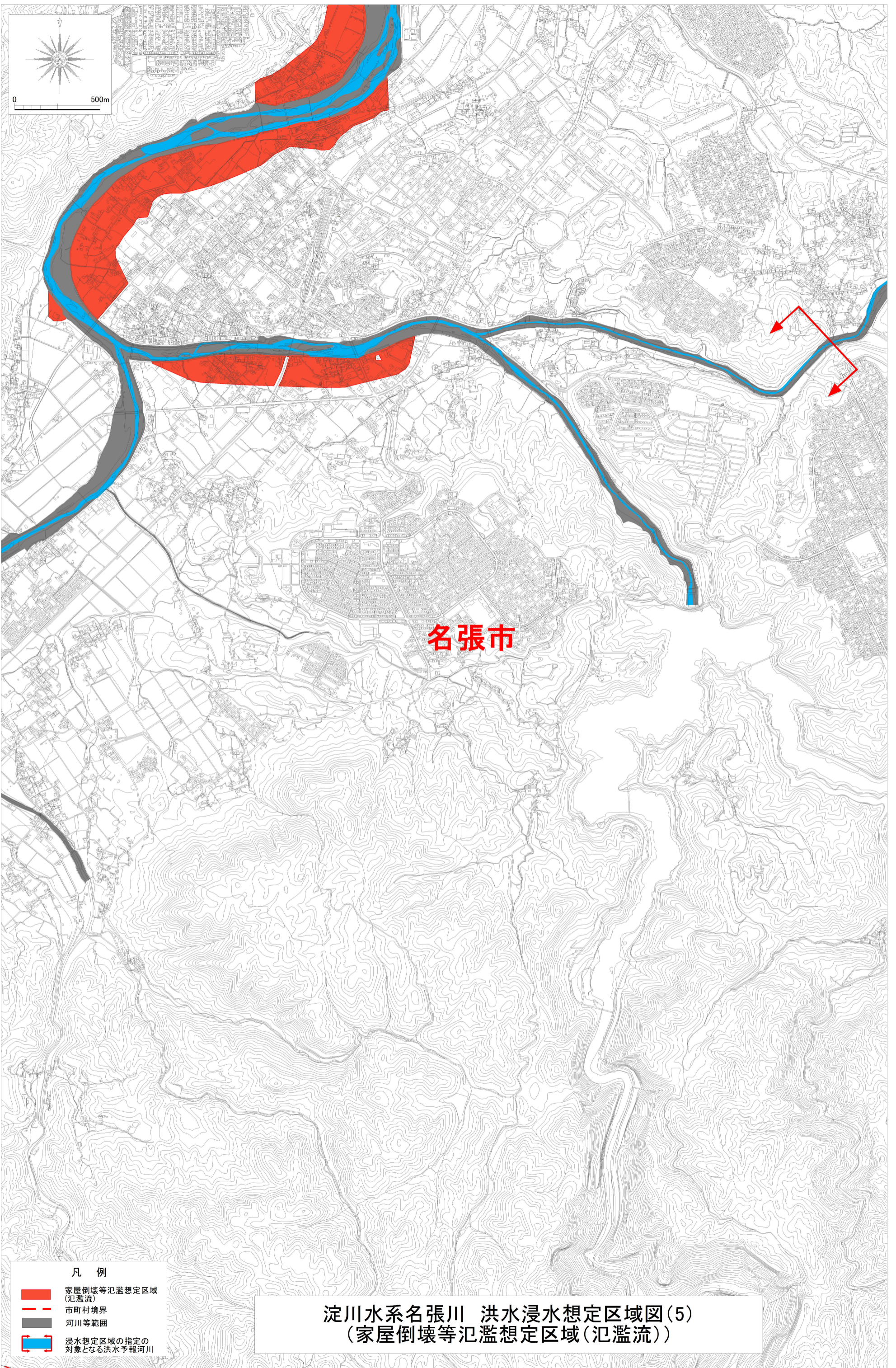
名張市

- 凡例
- 家屋倒壊等氾濫想定区域(氾濫流)
 - 市町村境界
 - 河川等範囲
 - 浸水想定区域の指定の対象となる洪水予報河川

淀川水系名張川 洪水浸水想定区域図(4)
(家屋倒壊等氾濫想定区域(氾濫流))



- 凡 例
- 家屋倒壊等氾濫想定区域(氾濫流)
 - 市町村境界
 - 河川等範囲
 - 浸水想定区域の指定の対象となる洪水予報河川



凡例

- 家屋倒壊等氾濫想定区域 (氾濫流)
- - 市町村境界
- 河川等範囲
- 洪水想定区域の指定の対象となる洪水予報河川

淀川水系名張川 洪水浸水想定区域図(5)
(家屋倒壊等氾濫想定区域(氾濫流))