

凡例	
—	堤防高
—	堤防断面
—	堤防斜面の崩れ・すべり
—	漏水
—	水衝・深掘れ
—	工作物
—	重点区間

01堤防高B
16.1k~16.3k左
(L=200m)

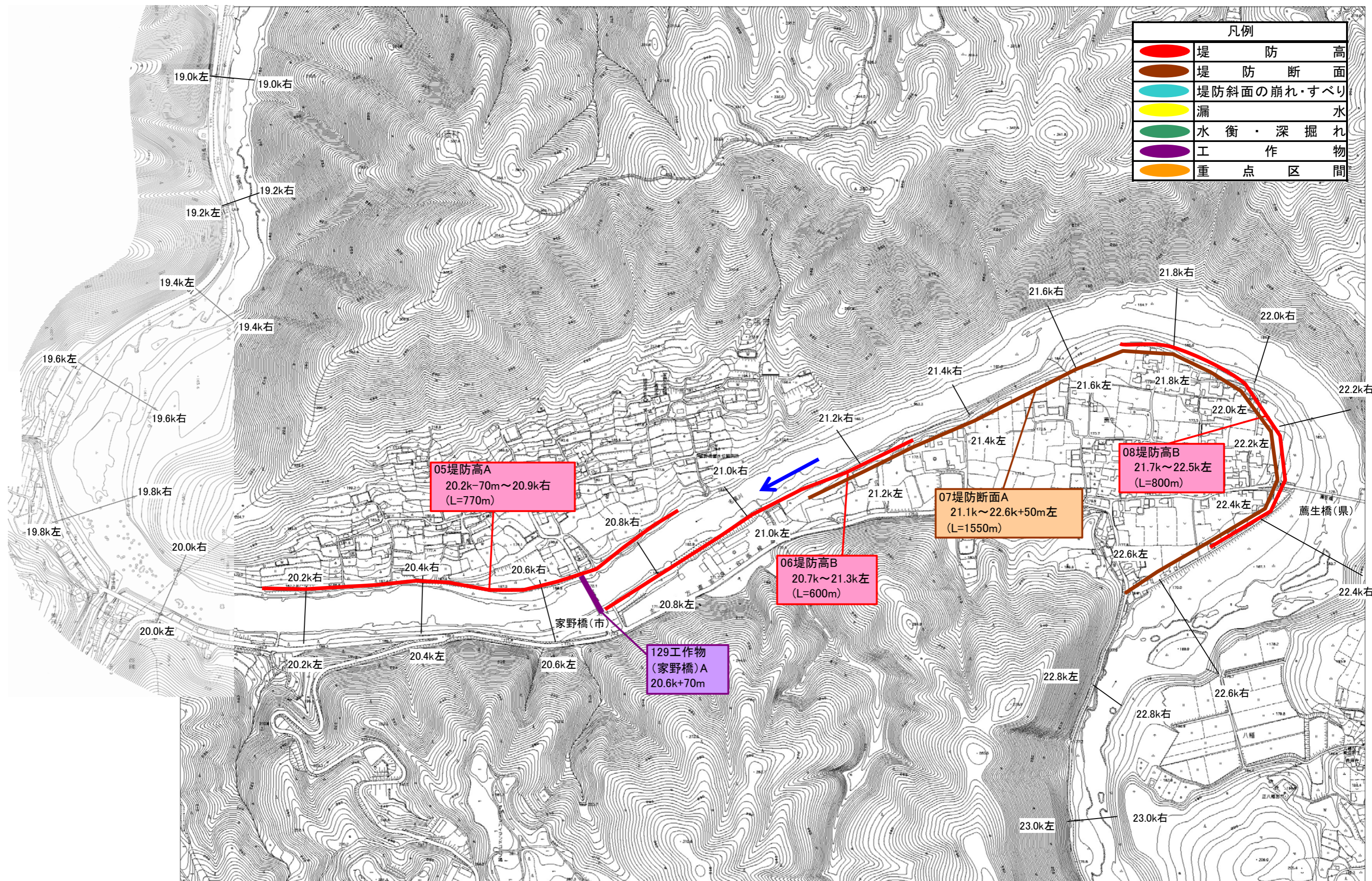
02堤防高A
16.3k~16.8k+70m左
(L=570m)

128工作物
(広瀬橋橋)A
16.8k+73m

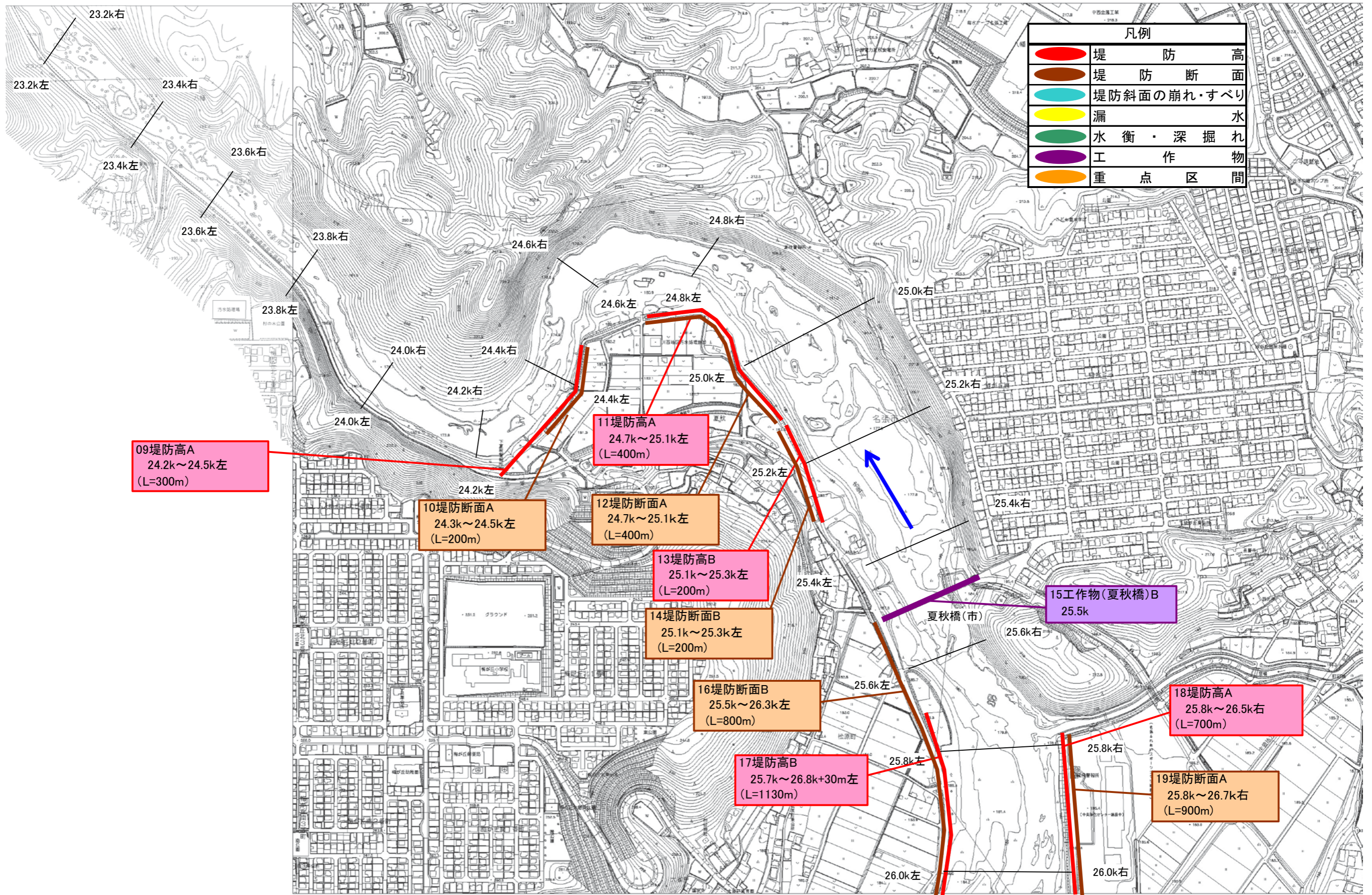
03堤防高A
17.3k~17.5k右
(L=200m)

04堤防高B
17.5k~17.7k右
(L=200m)

山添村
山辺郡
奈良県



凡例	
	堤防高
	堤防断面
	堤防斜面の崩れ・すべり
	漏水
	水衡・深掘れ
	工作物
	重点区間



凡例	
	堤防高
	堤防断面
	堤防斜面の崩れ・すべり
	漏水
	水衝・深掘れ
	工作物
	重点区間

09堤防高A
24.2k~24.5k左
(L=300m)

10堤防断面A
24.3k~24.5k左
(L=200m)

11堤防高A
24.7k~25.1k左
(L=400m)

12堤防断面A
24.7k~25.1k左
(L=400m)

13堤防高B
25.1k~25.3k左
(L=200m)

14堤防断面B
25.1k~25.3k左
(L=200m)

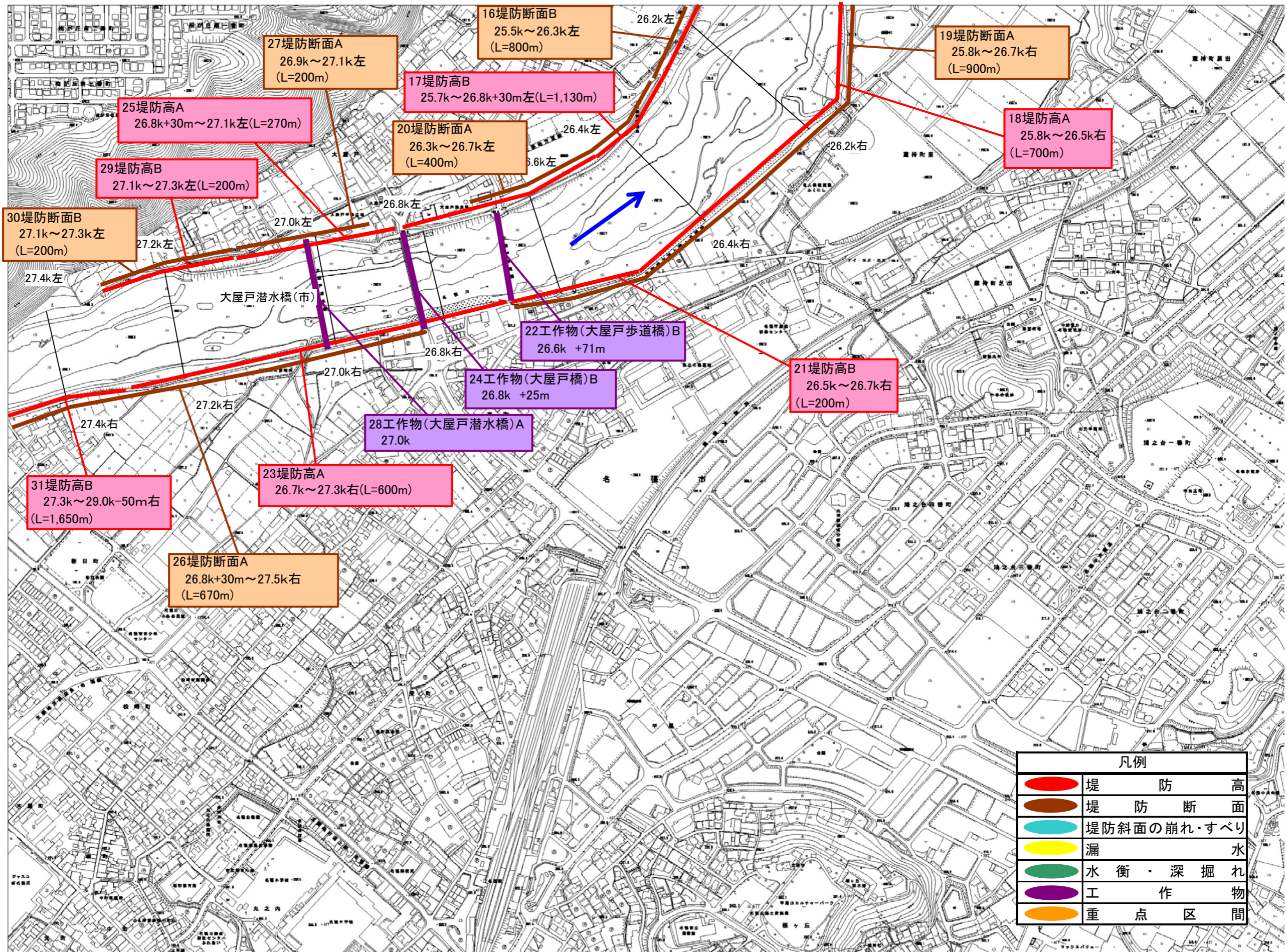
16堤防断面B
25.5k~26.3k左
(L=800m)

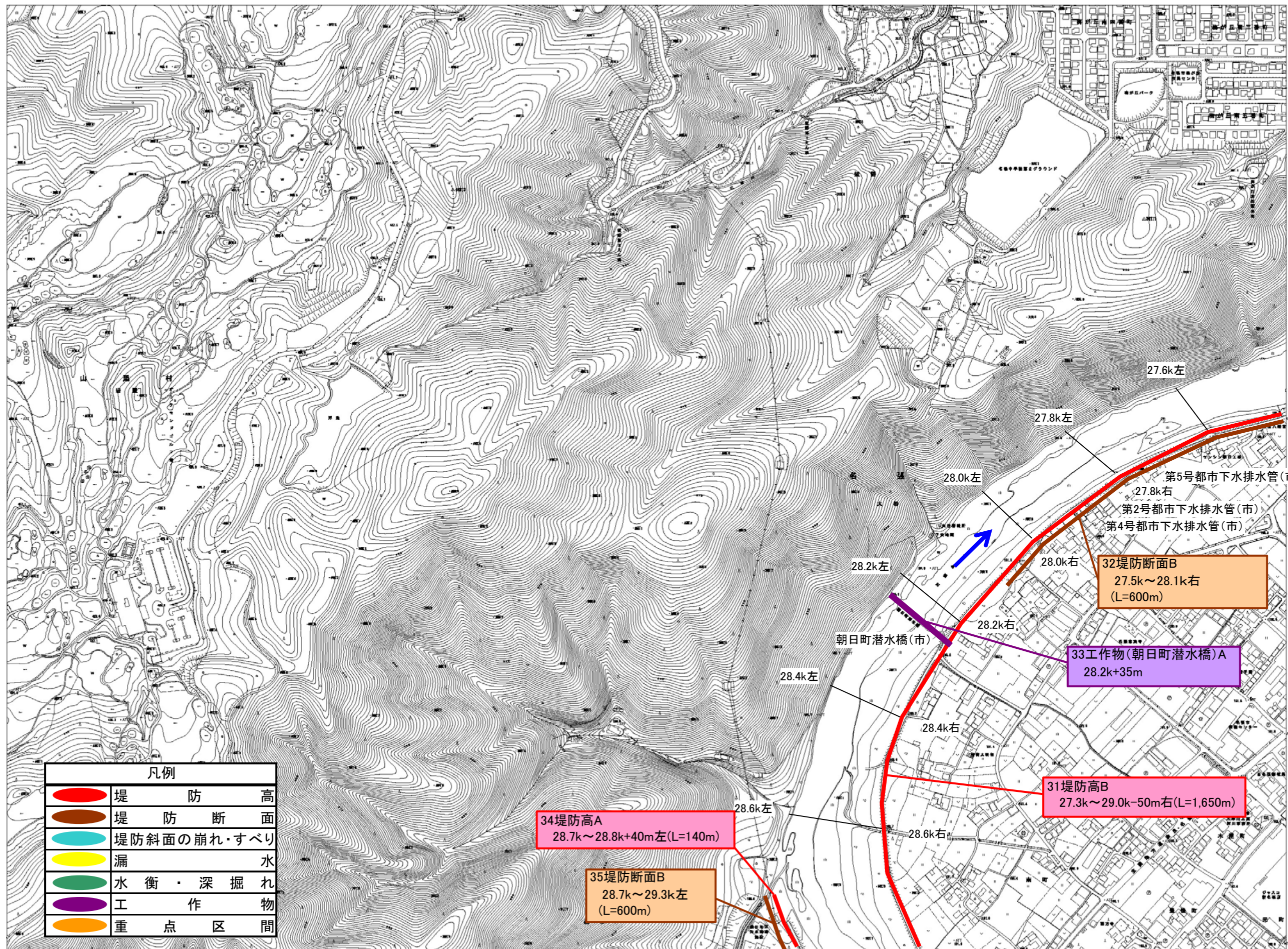
17堤防高B
25.7k~26.8k+30m左
(L=1130m)

15工作物(夏秋橋)B
25.5k

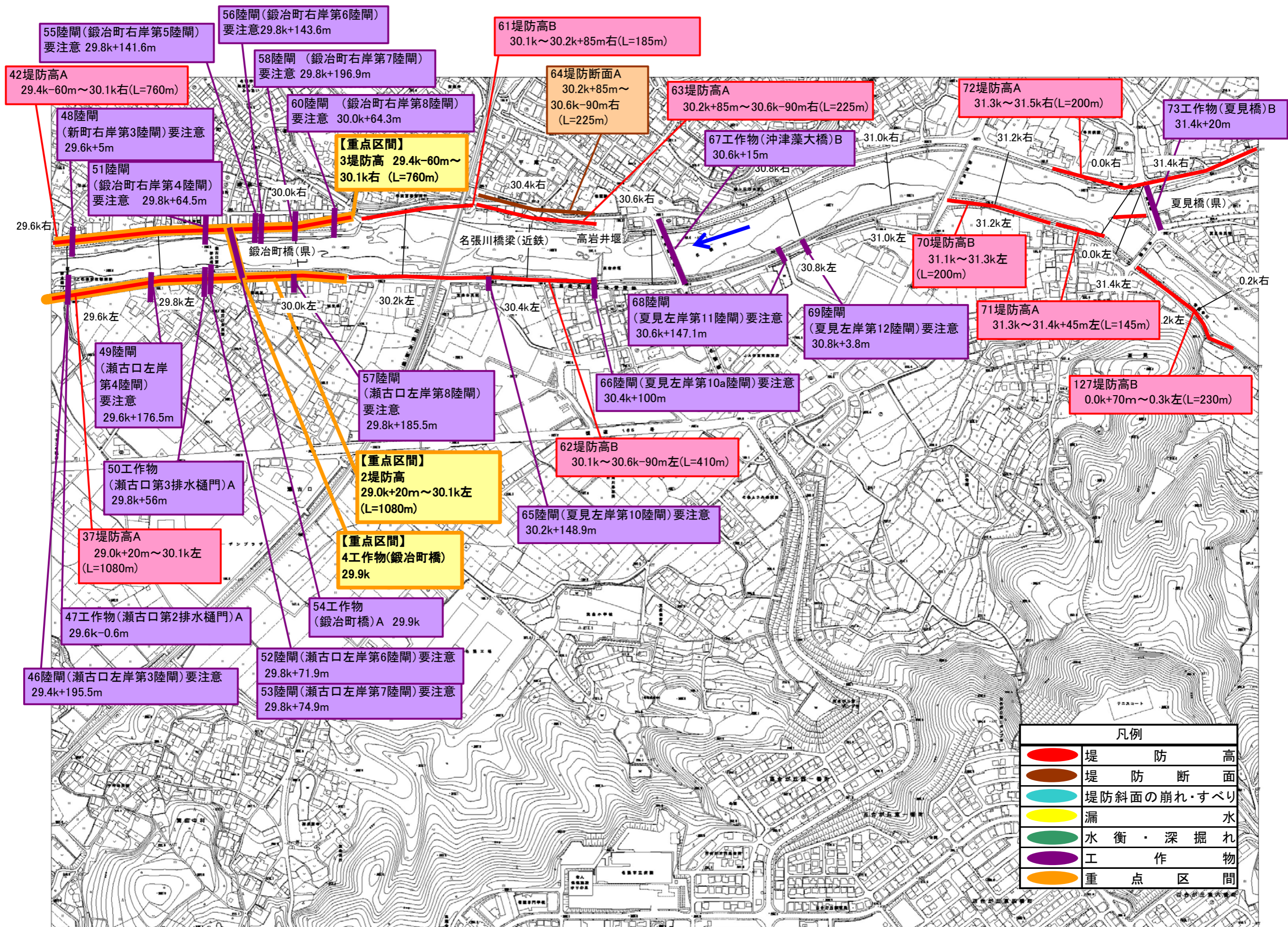
18堤防高A
25.8k~26.5k右
(L=700m)

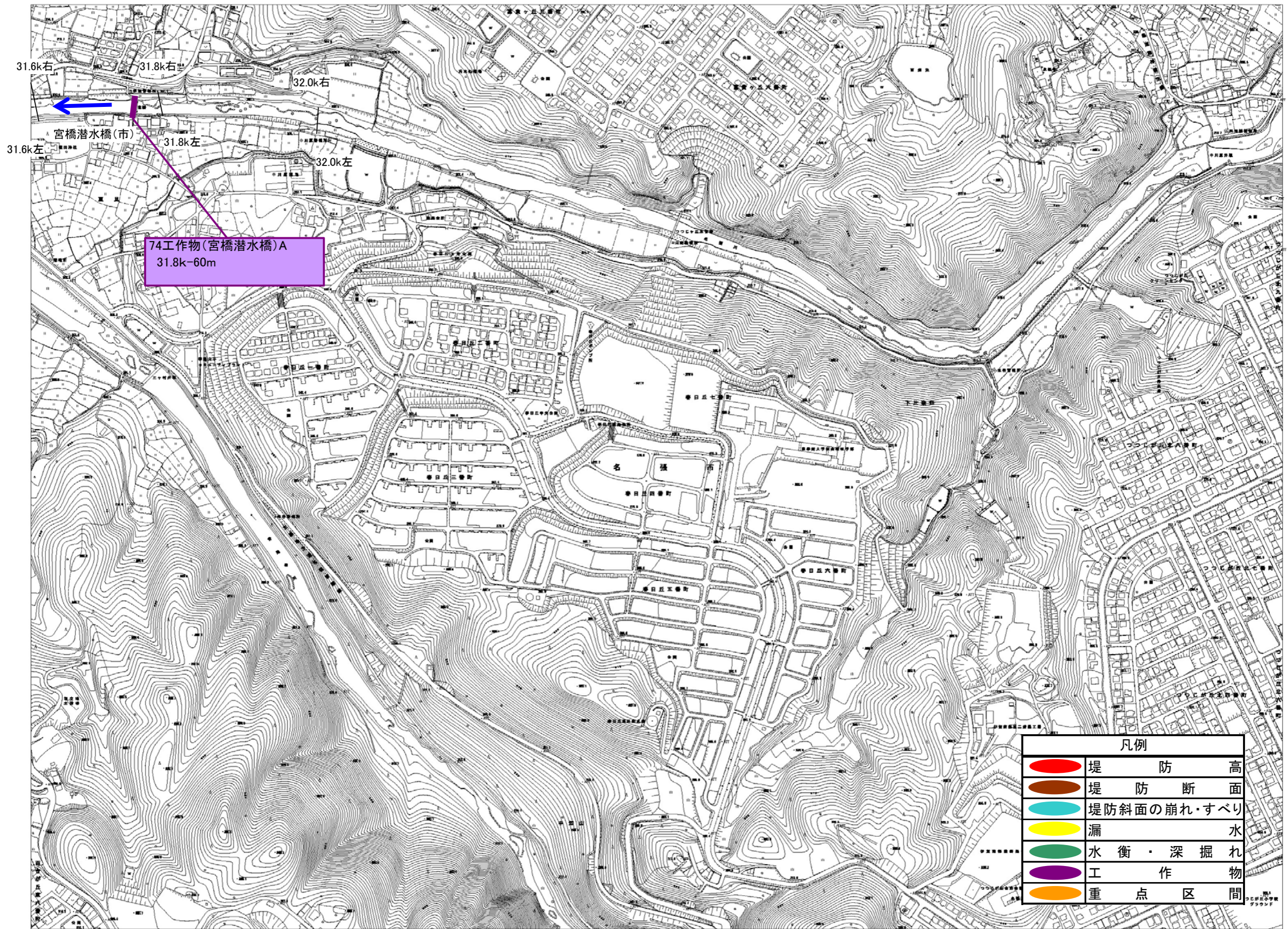
19堤防断面A
25.8k~26.7k右
(L=900m)





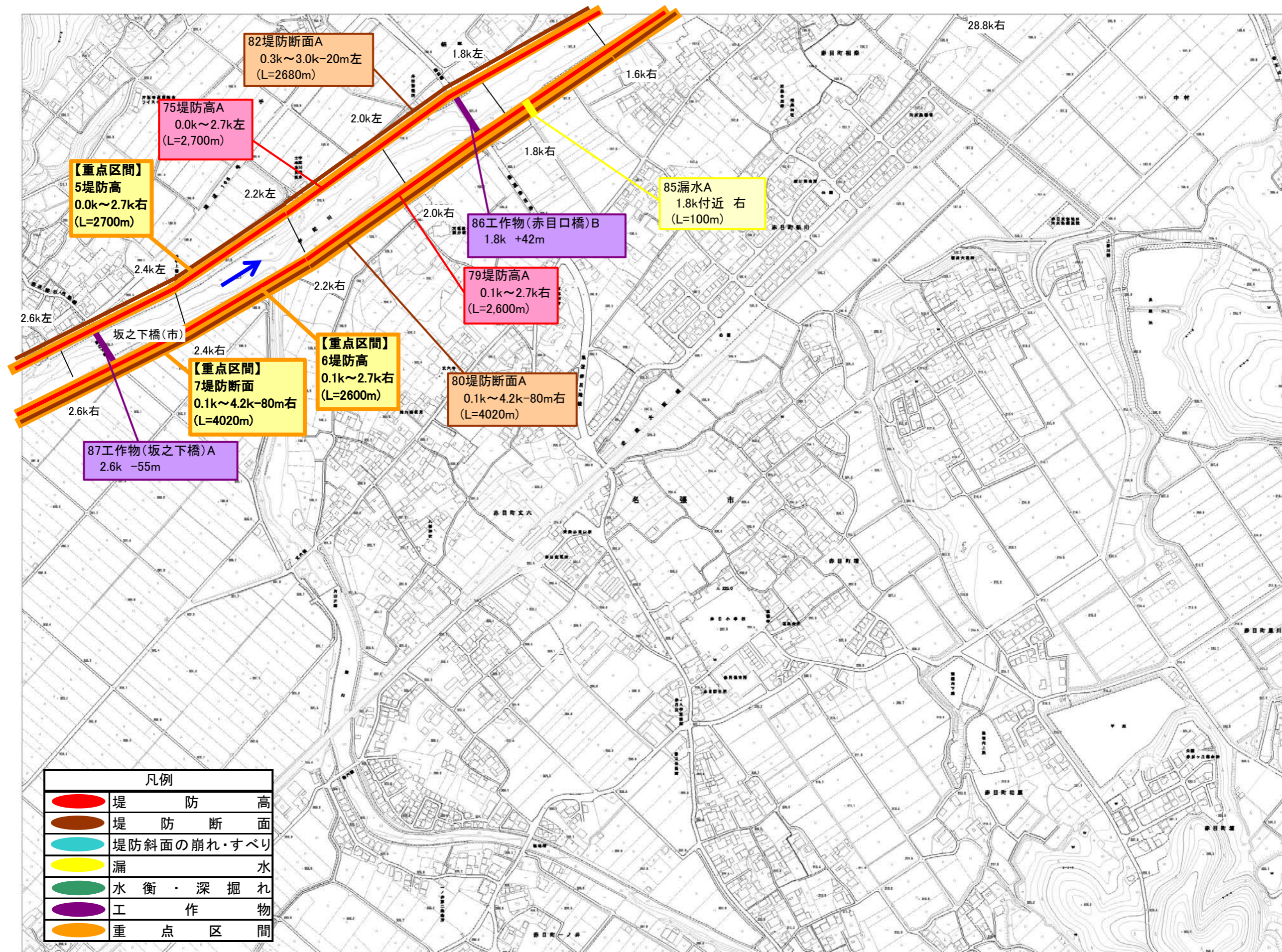
凡例		
	堤防高	
	堤防断面	
	堤防斜面の崩れ・すべり	
	漏水	
	水衝・深掘れ	
	工作物	
	重点区間	



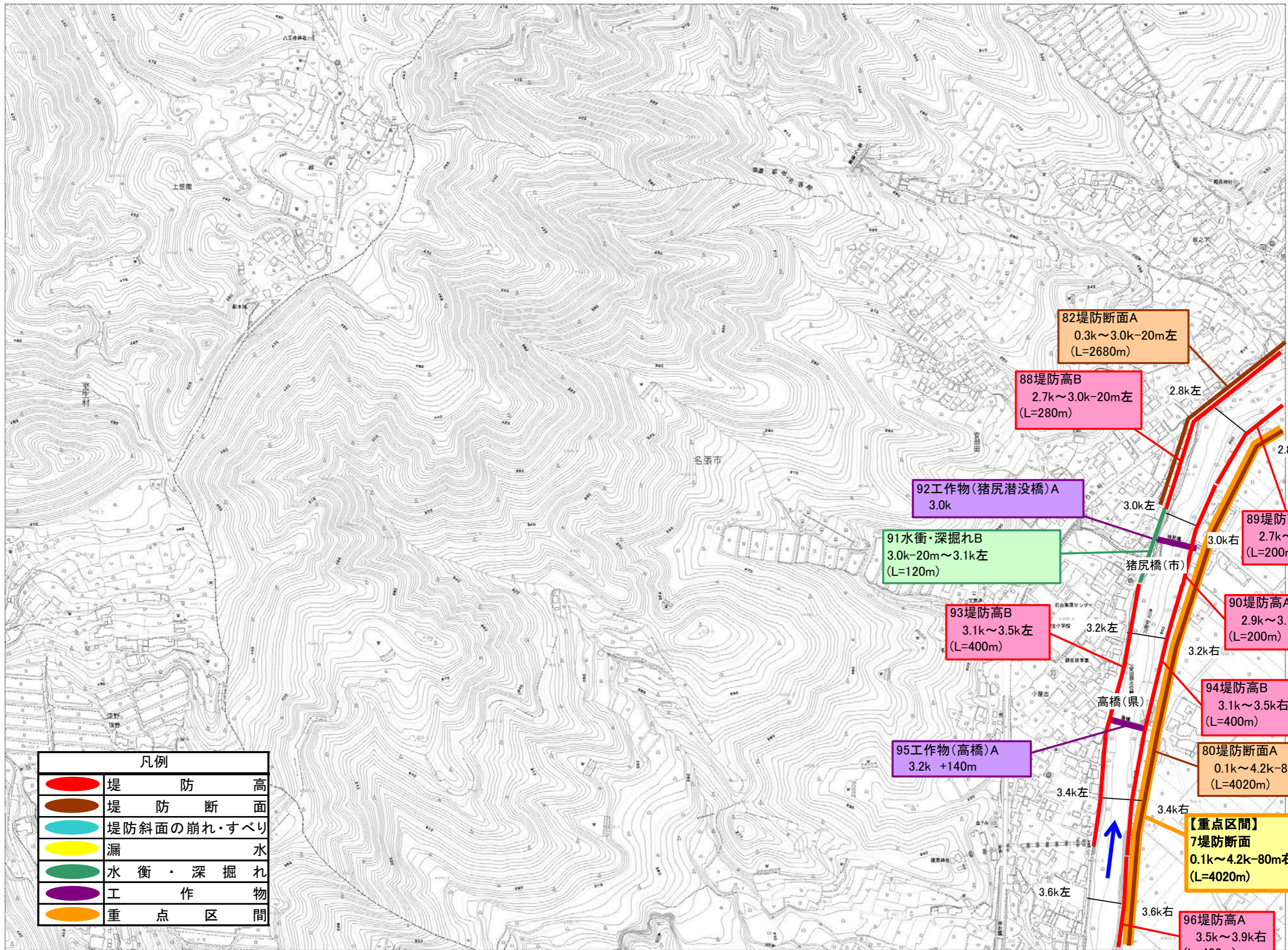


74工作物(宮橋潜水橋)A
31.8k-60m

凡例	
	堤防高
	堤防断面
	堤防斜面の崩れ・すべり
	漏水
	水衝・深掘れ
	工作物
	重点区間



凡例	
	堤防高
	堤防断面
	堤防斜面の崩れ・すべり
	漏水
	水衡・深掘れ
	工作物
	重点区間



凡例	
	堤防高
	堤防断面
	堤防斜面の崩れ・すべり
	漏水
	水衝・深掘れ
	工作物
	重点区間

82堤防断面A
0.3k~3.0k-20m左
(L=2680m)

88堤防高B
2.7k~3.0k-20m左
(L=280m)

92工作物(猪尻潜没橋)A
3.0k

91水衝・深掘れB
3.0k-20m~3.1k左
(L=120m)

93堤防高B
3.1k~3.5k左
(L=400m)

95工作物(高橋)A
3.2k +140m

89堤防高B
2.7k~2.9k右
(L=200m)

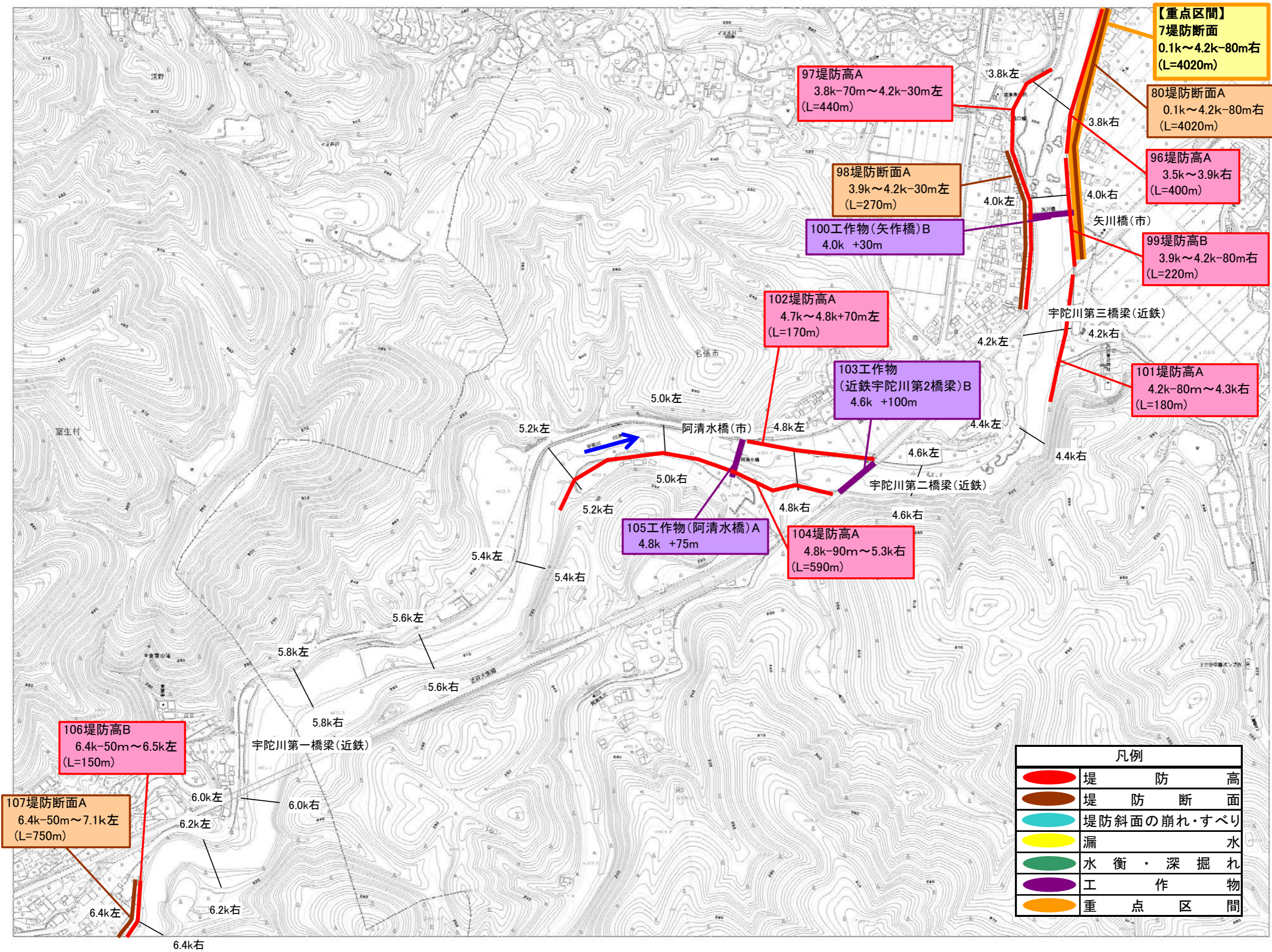
90堤防高A
2.9k~3.1k右
(L=200m)

94堤防高B
3.1k~3.5k右
(L=400m)

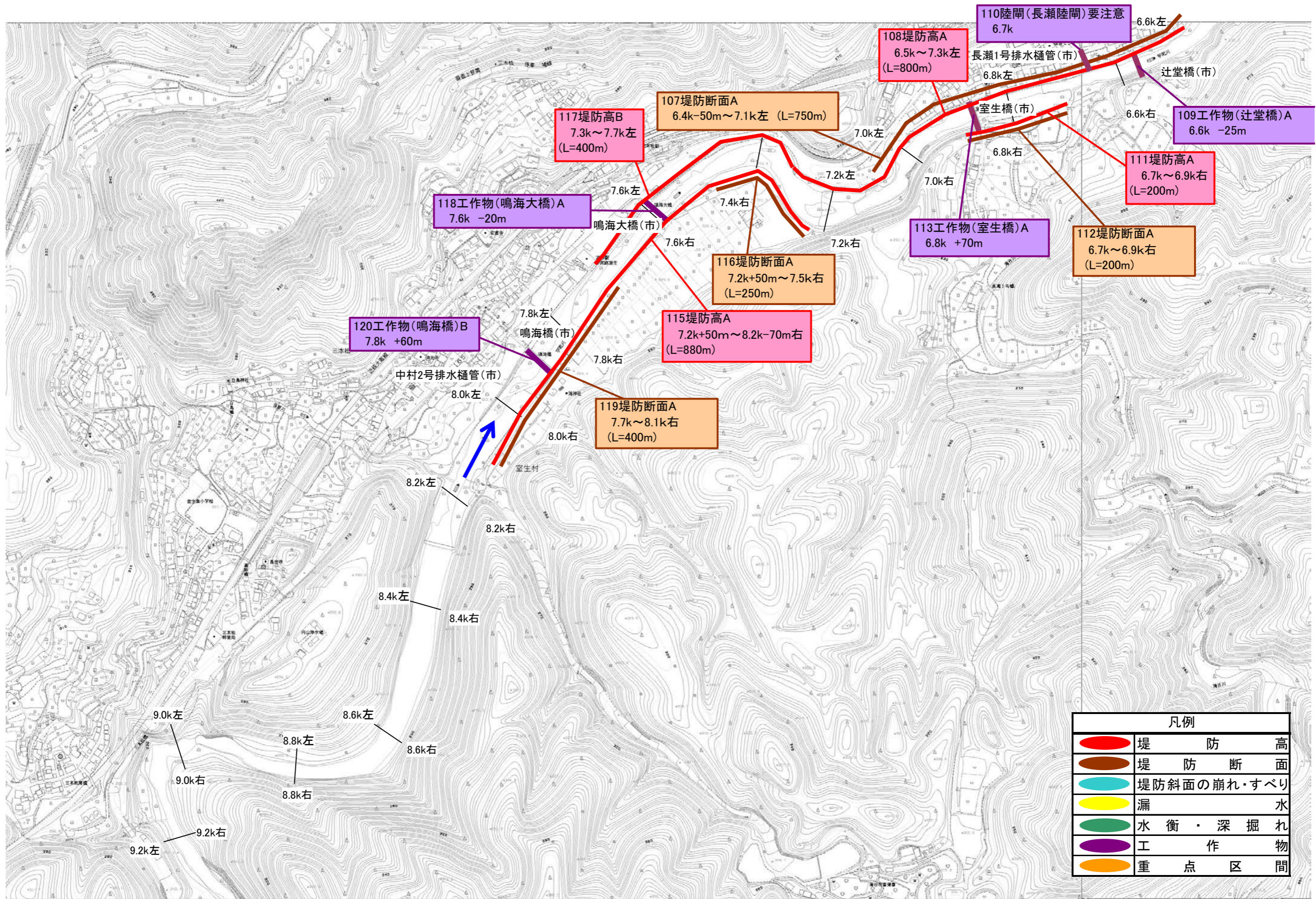
80堤防断面A
0.1k~4.2k-80m右
(L=4020m)

【重点区間】
7堤防断面
0.1k~4.2k-80m右
(L=4020m)

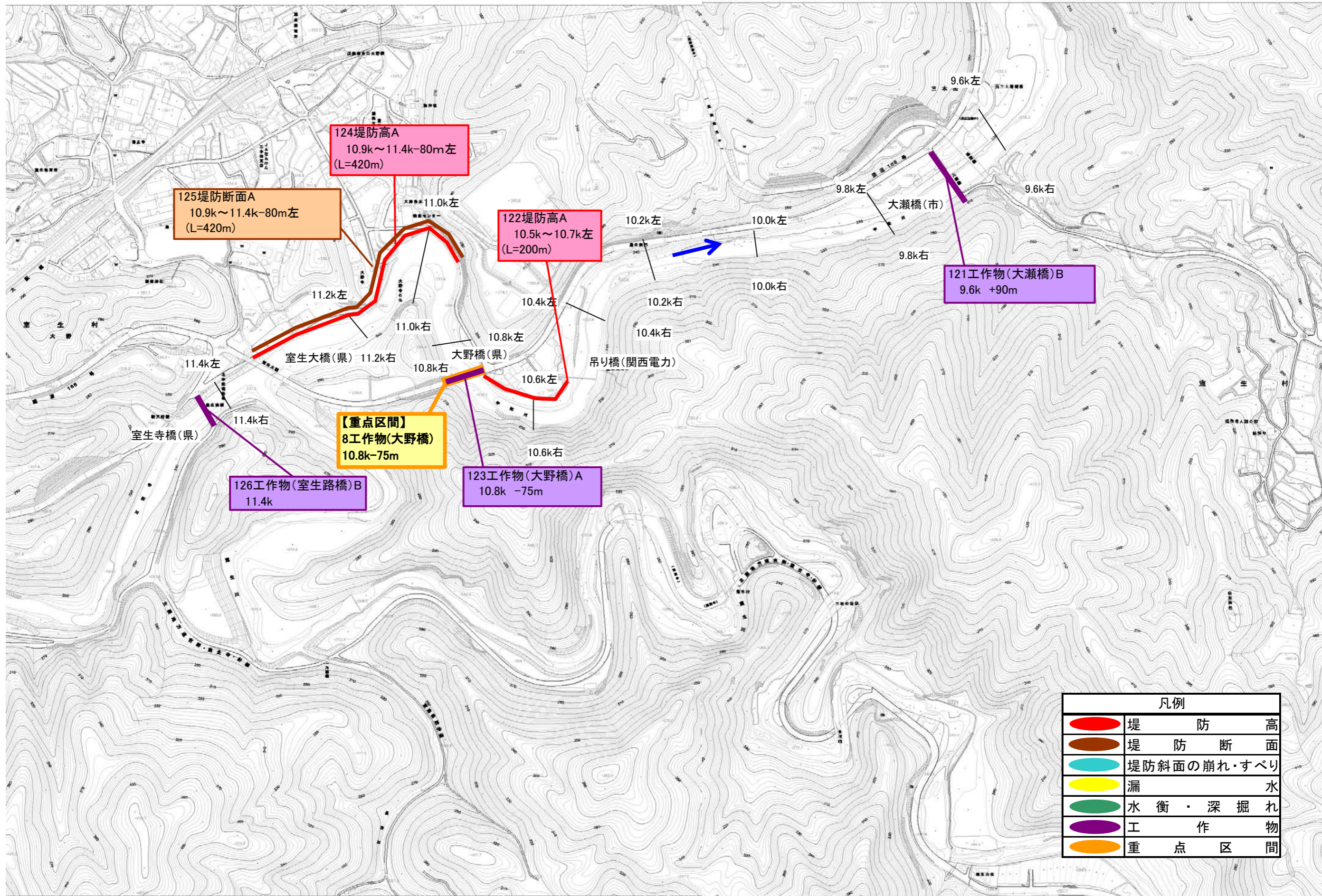
96堤防高A
3.5k~3.9k右
(L=400m)



凡例	
	堤防高
	堤防断面
	堤防斜面の崩れ・すべり
	漏水
	水衝・深掘れ
	工作物
	重点区間



凡例	
●	堤防高
●	堤防断面
●	堤防斜面の崩れ・すべり
●	漏水
●	水衝・深掘れ
●	工作物
●	重点区間



凡例	
—	堤防高
—	堤防断面
—	堤防斜面の崩れ・すべり
—	漏水
—	水衝・深掘れ
—	工作物
—	重点区間