

事業所等の自衛水防に役立つ 情報の提供について

平成25年9月

国土交通省 水管理・国土保全局

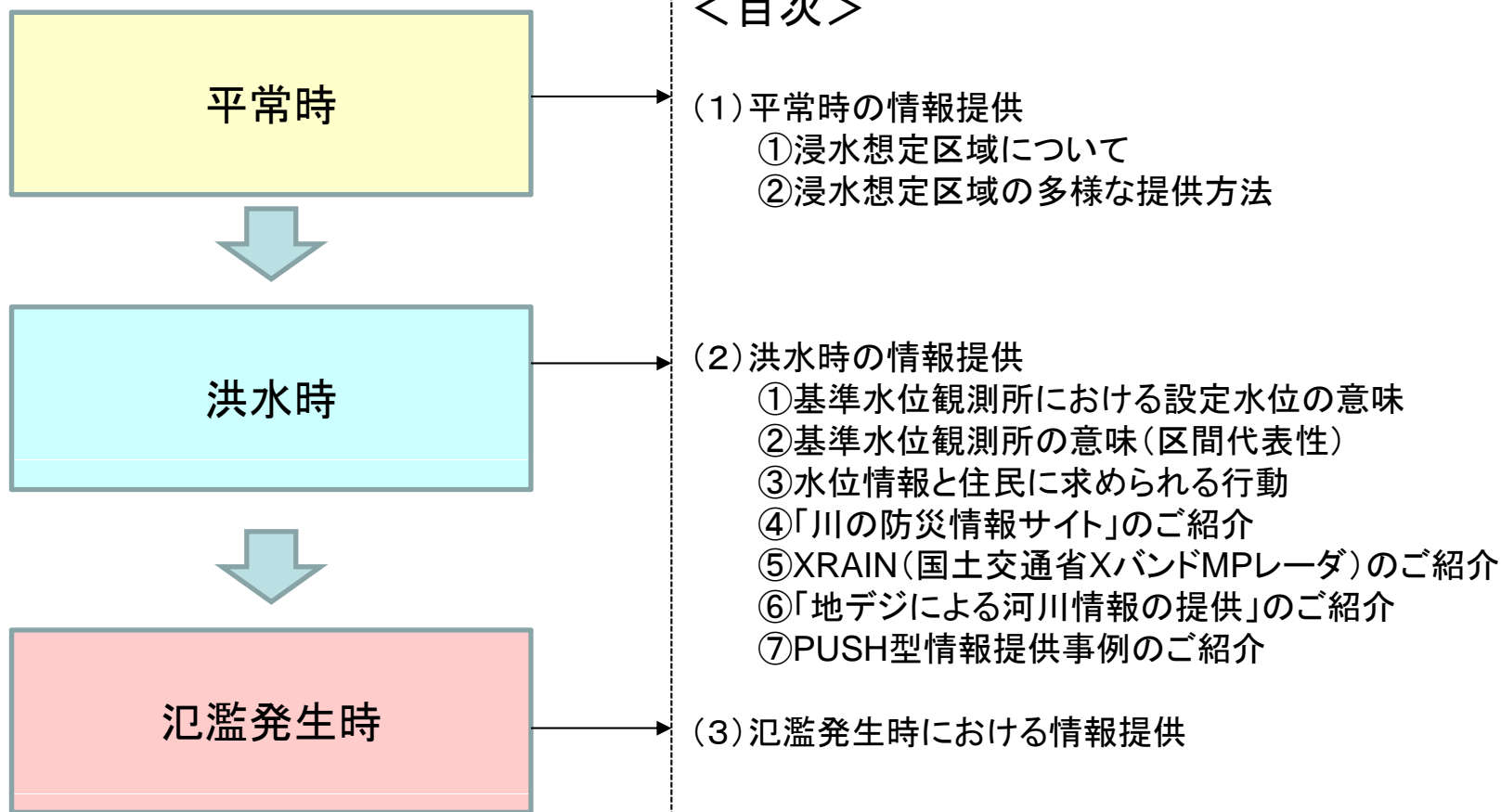
河川環境課 水防企画室

本資料の目的と内容

この資料は、自衛水防をご検討される事業所等の所有者又は管理者を対象に、自衛水防に役立つ情報のご紹介と入手方法等についてまとめたものです。

水害時の対応や、避難確保・浸水防止計画の作成、訓練の実施等にお役立て下さい。

【この資料の見方】



※上記の各段階に分けて、提供可能な情報をご紹介します。

(1) 平常時の情報提供

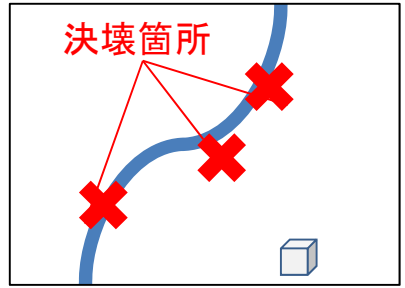
(1) 平常時の情報提供 ～①浸水想定区域について～

○平常時から、**浸水が想定される区域**と、その**浸水深**を事前にお知らせすることで、**避難確保**や**浸水防止**に役立てていただくため、国又は都道府県では「**浸水想定区域**」を公表しています。

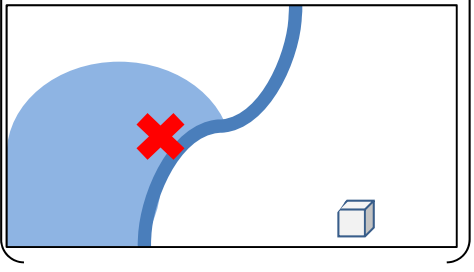
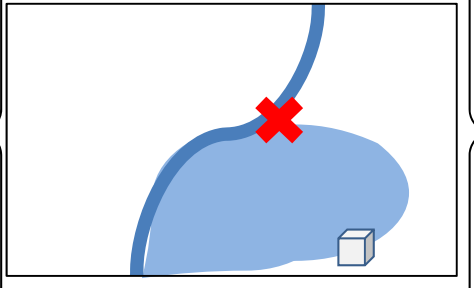
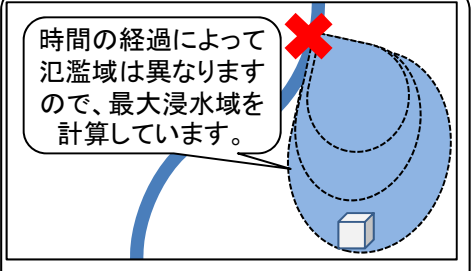
浸水想定区域を作成する対象河川	「 洪水予報河川 」: 水位等の予測が 技術的に可能な 、流域面積が 大きな 河川
	「 水位周知河川 」: 流域面積が 小さく 、洪水予報を行う 時間的余裕がない ため、あらかじめ定めた 水位の到達情報を周知 する河川

浸水想定区域図の作成手順

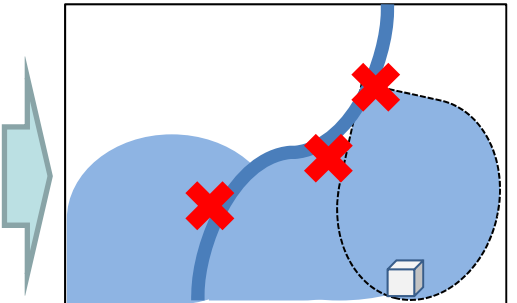
 河川の洪水防御のための計画の基本となる降雨で計算



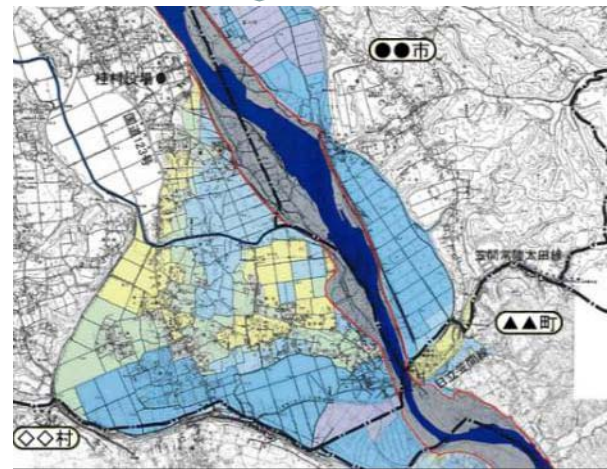
①複数の決壊箇所を想定します。



②それぞれの最大浸水域を計算します。



③浸水域を重合させます。

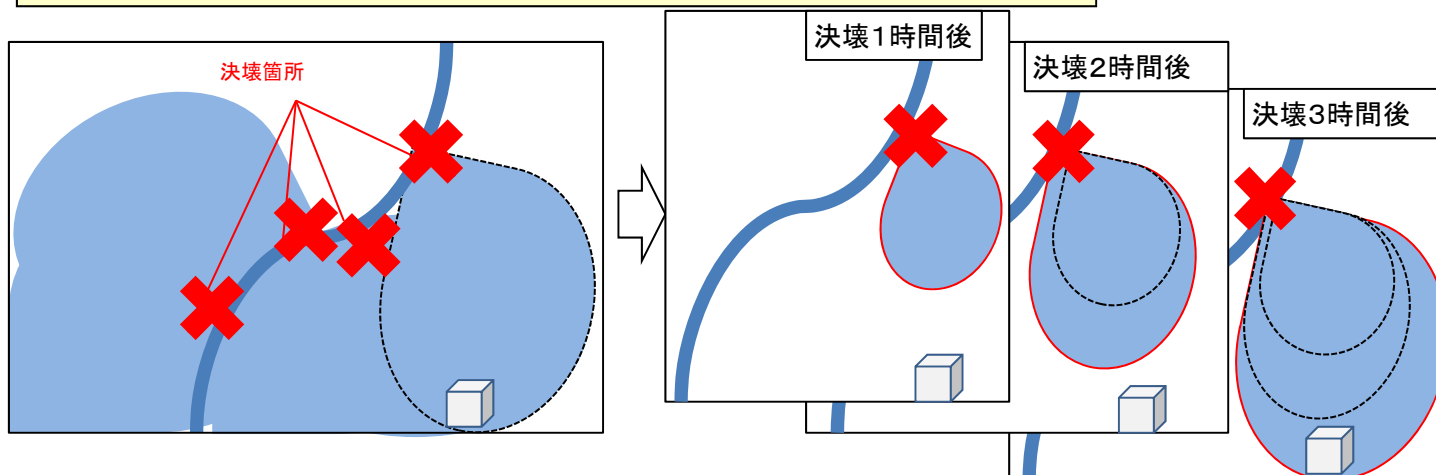


④浸水想定区域の公表

(1) 平常時の情報提供 ～②浸水想定区域の多様な提供方法～

一部河川では、浸水想定区域の作成過程で算出された時系列データをもとに、多様な情報の提供を行っております。

【情報提供例①】地点別、時系列の浸水想定区域の提供



【情報提供例②】動く浸水想定区域 (HPに動画的に表示)

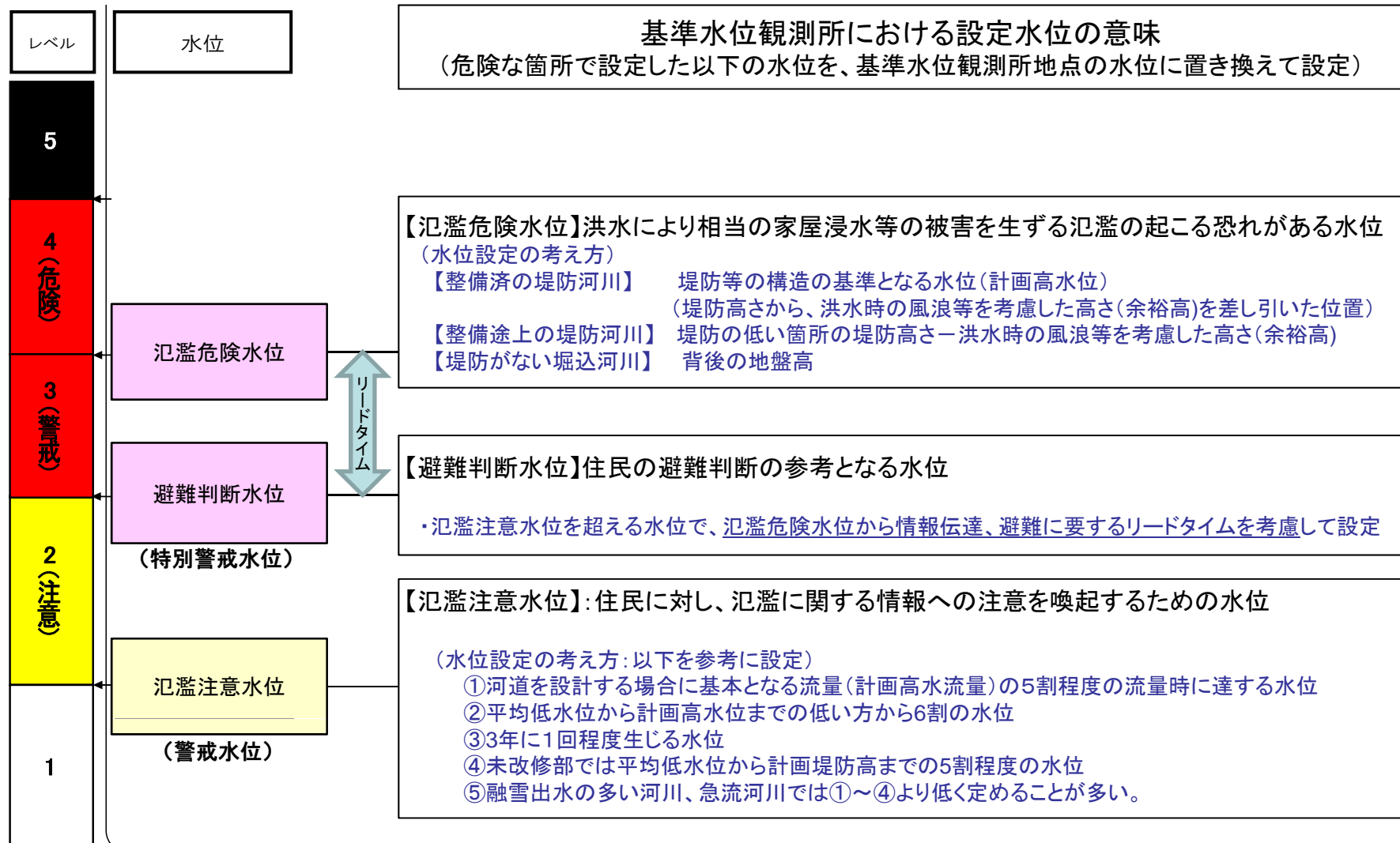


(2) 洪水時の情報提供

(2)洪水時の情報提供～①基準水位観測所における設定水位の意味～

国や都道府県では、洪水時において、予め定められた水位観測所における水位の情報を提供しています。この予め定められた水位観測所を「**基準水位観測所**」といいます。

基準水位観測所毎に、災害発生危険度に応じた**基準水位**が設定されております。

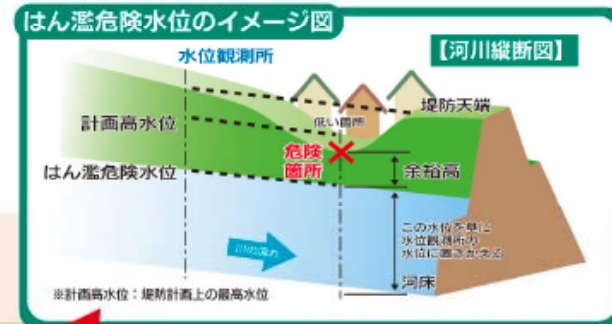


(2)洪水時の情報提供～②基準水位観測所の意味(区間代表性)～

- ・各基準水位観測所にはそれぞれ**受け持ち区間**があります。
- ・基準水位観測所の水位は、受け持ち区間内の**堤防の低い地点**で決まっていますので、水位の情報は、観測所地点の情報(点の情報)ではなく、**受け持ち区間の情報(線の情報)**として見る必要があります。

はん濫危険水位は、基準水位観測所の受け持ち区間毎に堤防の低い箇所で決められています。

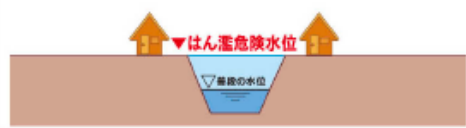
洪水予報は、指定されている河川全体に発表されますが、水位観測所ごとにははん濫危険水位が設定されており、警報が発表されても全ての区間でははん濫の危険があるわけではありません。そのため、水位観測所の水位に注意し、河川情報をごまめにチェックしましょう。



大きく分けて3つのパターンがあります。

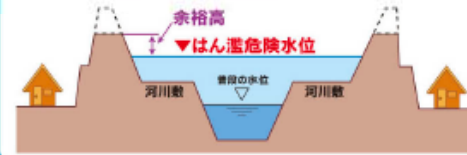
堤防がないと…

堤防がないところは、家屋の地盤高付近の水位をもとに、水位観測所の水位に置き換えてはん濫危険水位とします。



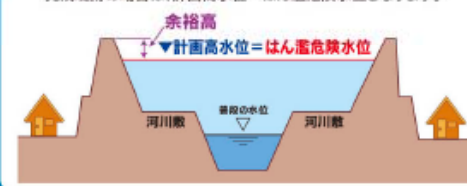
堤防はあるが低いと…

堤防が低い場合は堤防高より、余裕高を引いたところの水位をもとに、水位観測所の水位に置き換えてはん濫危険水位とします。



堤防が完成していると…

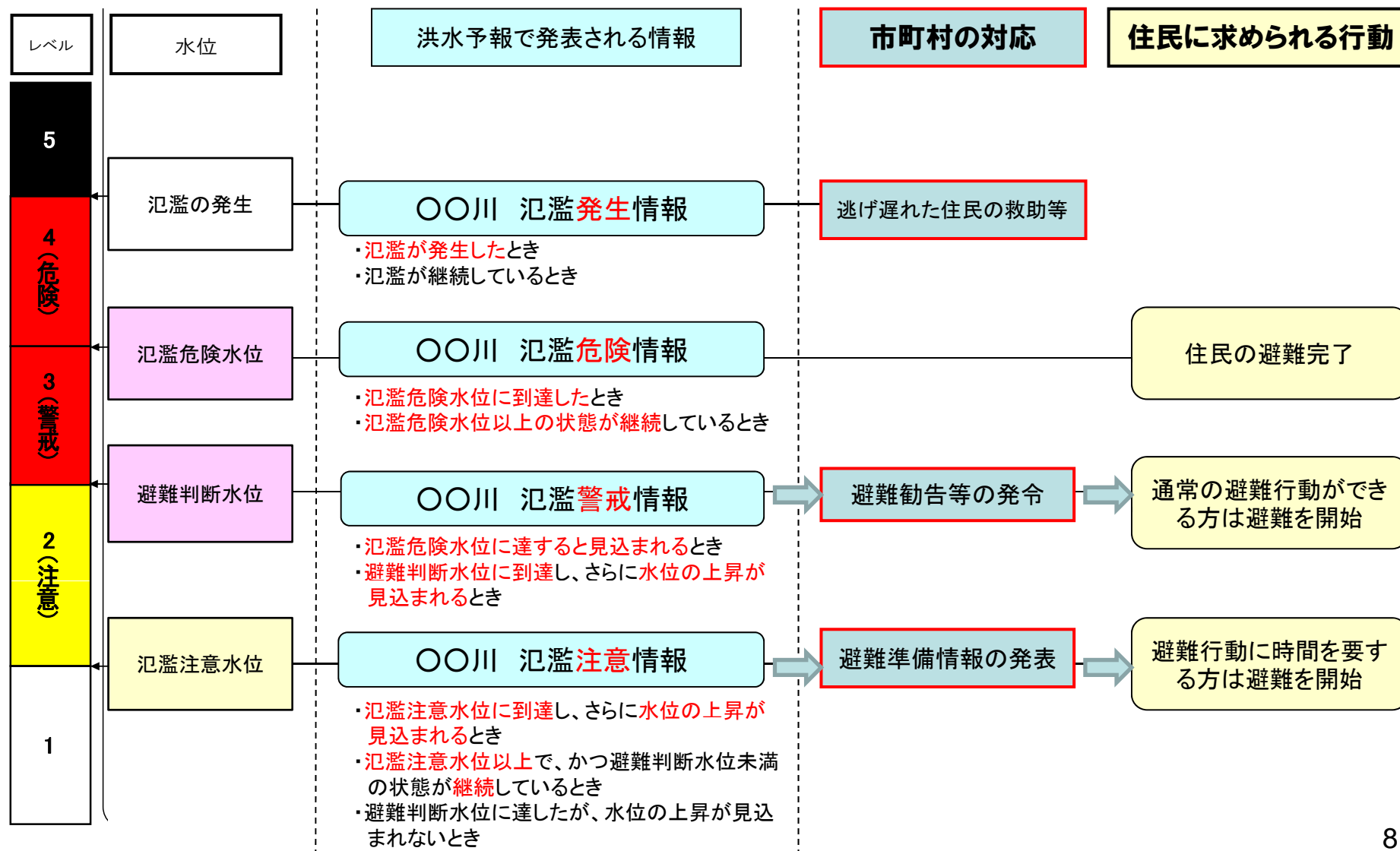
完成堤防の場合は、計画高水位＝はん濫危険水位となります。



(2)洪水時の情報提供～③水位情報と住民に求められる行動～

洪水予報河川では、洪水の予報を行っており、発表する情報としては、「氾濫**注意**情報」、「氾濫**警戒**情報」、「氾濫**危険**情報」、「氾濫**発生**情報」の4つがあります。

一方、水位周知河川では、**基準水位に到達した旨の情報**が発表されます。



(2)洪水時の情報提供 ～④「川の防災情報」サイトのご紹介～

・「川の防災情報」サイト(パソコン、携帯電話)で、洪水予報等の情報を入手することができます。

トップ画面

レーダ雨量

雨量強度と時系列での雨域の移動の把握が可能

洪水予報等

河川(国管理)における洪水予報等の発表状況を表示

(都道府県管理の河川についても、各都道府県の河川情報HPへのリンクにより閲覧可能)

【洪水予報文】
 ○川の○○水位観測所(○市)では、○日○時○分頃には、はん濫危険水位(レベル4)に到達しました。川沿いの○市のうち、堤防の無い、または堤防の低い箇所などでははん濫するおそれがありますので、各自安全確保を図るとともに、市町村からの避難情報に注意して下さい。

水位情報

河川(国管理、都道府県管理)における現在の水位と基準水位との関係を表示

時刻	水位 (m)
7/28 19:00	-0.02 ↓
20:00	-0.03 ↓
21:00	-0.03 →
22:00	-0.03 →
23:00	-0.03 →
24:00	-0.03 →
7/29 01:00	-0.04 ↓
02:00	-0.04 ↓
03:00	-0.04 ↓
04:00	-0.05 ↓
05:00	-0.05 ↓
06:00	0.01 ↑
07:00	0.22 ↑
08:00	0.42 ↑
09:00	0.78 ↑
10:00	1.22 ↑
11:00	2.23 ↑
12:00	3.81 ↑
13:00	4.27 ↑
14:00	4.39 ↑
15:00	4.53 ↑
16:00	4.97 ↑
17:00	5.15 ↑
7/29 18:00	5.16 ↑

<川の防災情報>

【パソコン】<http://www.river.go.jp/>

【携帯】<http://i.river.go.jp/>

(2)洪水時の情報提供 ~⑤XRAIN(国土交通省XバンドMPLレーダ)のご紹介~

・国土交通省では、従来の広域レーダに加え、より早く、より詳細に観測できる、XバンドMPLレーダによる雨量観測情報の提供を行っています。

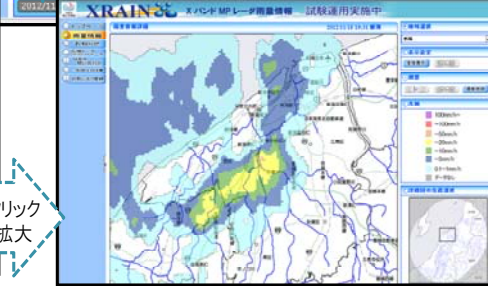
直接入力
<http://www.river.go.jp/xbandradar/>
 または XRAIN で**検索!**

地域全体の雨量情報



情報を見たい地域を選択
(地図上の四角をクリック)

その地域の詳しい雨量情報

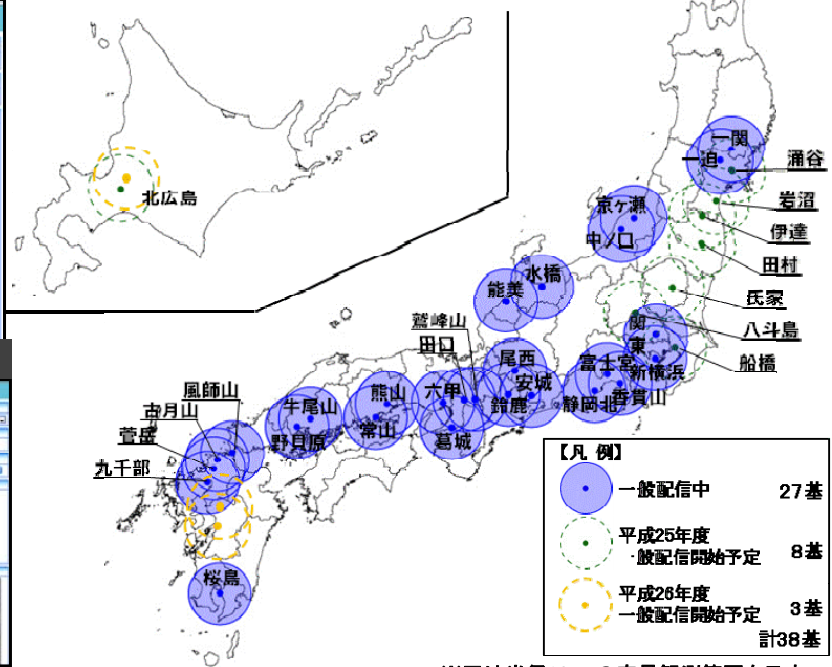


さらに任意の地点をクリック
すると、周辺地域を拡大

トップページ



<XRAINの配置・監視エリア>



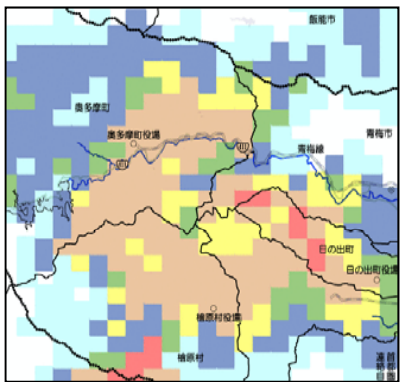
※円は半径60kmの定量観測範囲を示す。

<XRAINの特徴>

【既存レーダ】

(Cバンドレーダ)

- ・最小観測面積:
1kmメッシュ
- ・配信周期: 5分
- ・観測から配信に
要する時間:
5~10分



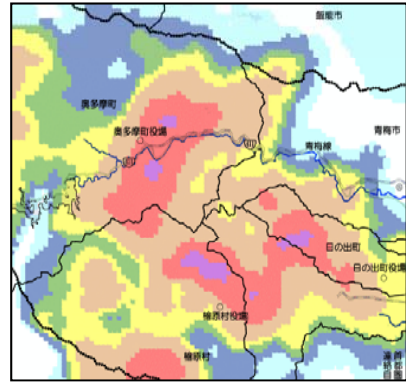
高
分
解
能
(16倍)

高
頻
度
(5倍)

【XRAIN】

(XバンドMPLレーダ)

- ・最小観測面積:
250mメッシュ
- ・配信周期: 1分
- ・観測から配信に
要する時間:
1~2分



- ・地上デジタルテレビのデータ放送で河川情報(雨量・水位)を入手することができます。
- ・NHK、民放含め全国49放送局の協力により、全都道府県において提供されています。

NHKの放送例(画面はイメージ)

東京都、神奈川県、千葉県、埼玉県の場合

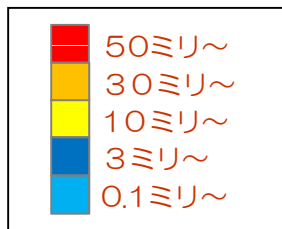
<雨量情報>



<河川水位情報>



- 雨量観測所を地図上の円で位置を表示
- 雨量は強さに応じて5段階の色で表示

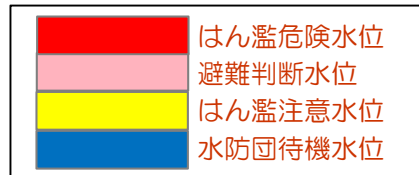


リモコンのdボタンでデータ放送画面を表示し、上下ボタンで画面の切り替え操作を行います。



- リモコンの上下ボタンで東京都、神奈川県、千葉県、埼玉県の情報を切り替え可能

- 基準水位を超えた観測所を表示
- ラベルの色は、水位レベルに応じて色分けして表示



- 過去時刻の水位に対しての増減の状況を矢印で表示
- リモコンの上下ボタンで、それぞれの基準水位を超えた観測所のリストの表示を切り替え可能

(2)洪水時の情報提供 ～⑦PUSH型情報提供事例の紹介～

・一部地域や河川では、雨量・水位情報について、**PUSH型の情報提供**を実施中です。

【九州地方整備局の事例】

九州地方の雨量・水位情報を携帯メールでお知らせします

「川の防災情報」で提供される河川情報を携帯電話のメールにてお知らせします。提供される情報は九州管内の雨量観測所と水位観測所です。URLサイトを見なくても広域的な河川情報を受信することができます。

雨量・水位が基準値※1になればメールを受信

※1 水位の基準値は、計画高水位、はん濫危険水位、避難判断水位、はん濫注意水位、水防団待機水位です。雨量の基準値は気象庁の「警報・注意発表基準」を用いて、対象となる雨量観測所の基準値とします。

お好みのアラーム設定が可能※2

※2 対象とする水位及び雨量観測所の選択はもちろん、基準値の値も任意に設定が可能となります。たとえば、早めにメールを受信したい場合には基準値を低くしたり、逆にメールの配信を減らしたい場合には基準値を高くしたりすることができます。

・国土交通省 九州地方整備局では、平成22年7月よりPUSH型の「河川情報アラームメール」による情報提供を実施。
(氾濫危険水位等に加え、**任意の基準値設定が可能**)

・登録用空メールアドレス

kasenalarm-entry@qsr.mlit.go.jp



登録用空メール
QRコード

アラームメール例

洪水時において、雨量および水位の状況により注意情報をメールでお知らせする。

日時: yyyy/mm/dd hhtmi
From: info@aaa.co.jp
subject: 河川情報(アラームメール)

国土交通省九州地方整備局 河川情報提供サービスからのアラームメールです。

あなたが選択している地域において、雨量、あるいは水位がアラーム基準値を超過しました。現在の状況は、次のとおりです。

URLをクリックすると、詳細情報をジャンプします。市町村や消防団から避難等の指示があれば、これに従ってください。

■観測日時
YYYY年MM月DD日HH時

■雨量状況
下記の雨量観測所が警戒値を超えました。

・観測所名
〇〇川
(〇〇市〇〇)

詳細情報はこちら
<http://www.kasen-alarm.com/i.isp?t=1&i=23>

下記の雨量観測所が注意値を超えました。

・観測所名
〇〇川
(〇〇市〇〇)

詳細情報はこちら
<http://www.kasen-alarm.com/i.isp?t=1&i=27>

・観測所名
〇〇川
(〇〇市〇〇)

詳細情報はこちら
<http://www.kasen-alarm.com/i.isp?t=1&i=25>

■水位状況
下記の水位観測所が計画高水位を超えました。

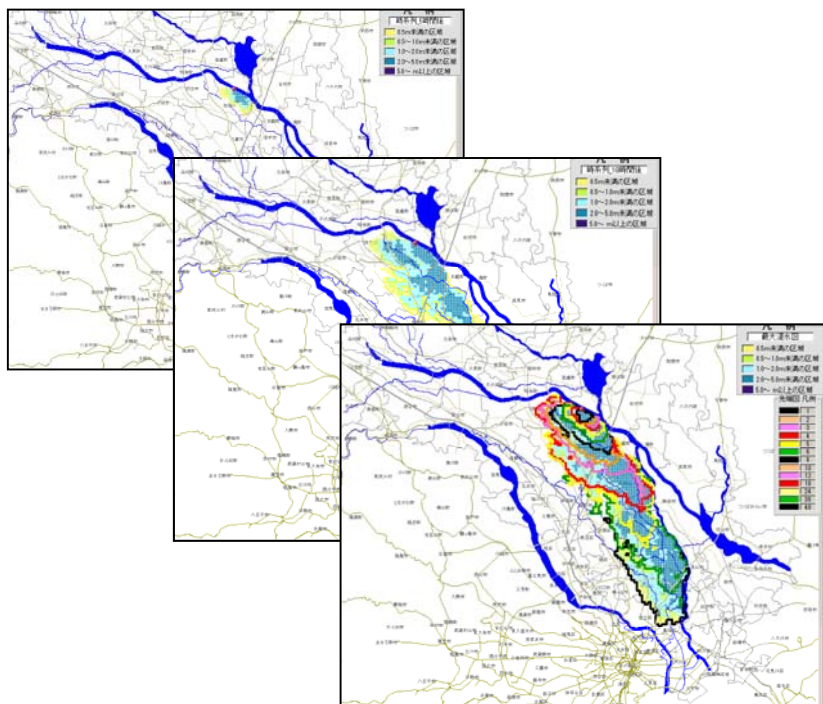
・観測所名
〇〇川
(〇〇市〇〇)

(3) 氾濫発生時における 情報提供

(3) 氾濫発生時における提供情報

- ・**氾濫発生時**において、リアルタイム浸水予測シミュレーション結果を踏まえた**洪水予報(氾濫水の予報)**や、**地点別・時系列の浸水想定区域データ**により、浸水到達予想時刻・範囲の情報提供を行います。

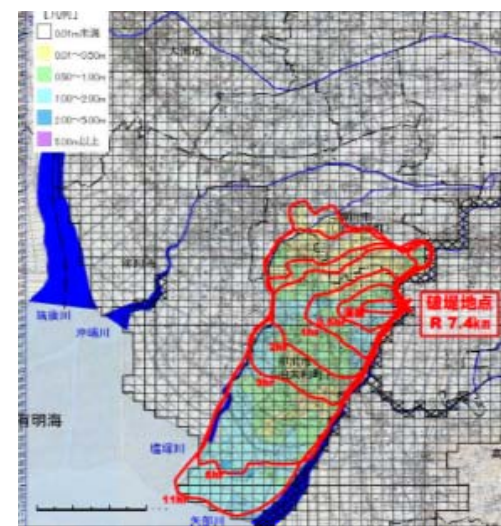
【例】リアルタイム浸水予測シミュレーションを活用した洪水予報(氾濫水の予報)



リアルタイム浸水予測シミュレーション結果

洪水予報(氾濫水の予報)を発表
(市町村・地区別の最大浸水深、
浸水到達予想時刻、浸水最深時刻)

【例】平成24年7月九州北部豪雨 矢部川堤防決壊時の浸水到達予想時刻・範囲の提供例



H24.7.14 13:55 「13:20頃、矢部川堤防決壊した」旨、記者発表
H24.7.14 14:55 上図(時系列の浸水想定区域)を記者発表

(4) 災害情報普及支援室一覽

(4)災害情報普及支援室一覧①

○事業所等の自衛水防に関するご相談は、全国各地に設置している「災害情報普及支援室」までお問い合わせ下さい。
(以下は平成25年7月11日時点の情報)

【北海道開発局】

水系	開発建設部名	担当課	問い合わせ先
石狩川	札幌開発建設部	河川管理課	TEL:011-611-0340
後志利別川	函館開発建設部	工務課	TEL:0138-42-7604
尻別川	小樽開発建設部	工務課	TEL:0134-23-5195
天塩川、石狩川の一部	旭川開発建設部	治水課	TEL:0166-32-4245
鶴川、沙流川	室蘭開発建設部	治水課	TEL:0143-25-7045
釧路川	釧路開発建設部	治水課	TEL:0154-24-7250
十勝川	帯広開発建設部	治水課	TEL:0155-24-4105
渚滑川、湧別川、常呂川、網走川	網走開発建設部	治水課	TEL:0152-44-6445
留萌川、天塩川の一部	留萌開発建設部	治水課	TEL:0164-43-5515

【東北地方整備局(続き)】

宮城県 石巻市	北上川下流河川事務所 (北上川下流、鳴瀬川)	室長	副所長(技術河川)	佐藤 正明	TEL:0225-95-0194 (内線 205)
		担当課長	調査第一課長	山田 拓也	TEL:0225-95-0194 (内線 351)
		担当課長	防災情報課長	西川 文隆	TEL:0225-95-0194 (内線 281)
秋田県 秋田市	秋田河川国道事務所 (雄物川下流、子吉川)	室長	副所長(技術河川)	槻山 敏昭	TEL:018-823-4167 (内線 204)
		担当課長	調査第一課長	岸野 実	TEL:018-823-4167 (内線 351)
		担当課長	河川管理課長	菅井 明仁	TEL:018-823-4167 (内線 331)
秋田県 湯沢市	湯沢河川国道事務所 (雄物川上流)	室長	副所長(技術河川)	土田 恒年	TEL:0183-73-3174 (内線 204)
		担当課長	調査第一課長	畑山 作栄	TEL:0183-73-3174 (内線 351)
		担当課長	河川管理課長	鬼同 哲夫	TEL:0183-73-3174 (内線 331)
秋田県 能代市	能代河川国道事務所 (米代川)	室長	副所長(技術河川)	栗田 信博	TEL:0185-70-1001 (内線 204)
		担当課長	調査第一課長	小野 輝明	TEL:0185-70-1001 (内線 351)
		担当課長	河川管理課長	佐々木 良浩	TEL:0185-70-1001 (内線 331)
山形県 山形市	山形河川国道事務所 (最上川上流)	室長	副所長(技術河川)	木村 伸一	TEL:023-688-8421 (内線 204)
		担当課長	調査第一課長	石渡 俊明	TEL:023-688-8421 (内線 351)
		担当課長	河川管理課長	田村 公仁	TEL:023-688-8421 (内線 331)
山形県 新庄市	新庄河川事務所 (最上川中流)	室長	副所長(技術河川)	田中 和博	TEL:0233-22-0251 (内線 204)
		担当課長	調査課長	荒澤 慎一	TEL:0233-22-0251 (内線 351)
		担当課長	管理課長	石川 淳一	TEL:0233-22-0251 (内線 331)
山形県 酒田市	酒田河川国道事務所 (最上川下流、赤川)	室長	副所長(技術河川)	阿部 富雄	TEL:0234-27-3331 (内線 204)
		担当課長	調査第一課長	天野 厚毅	TEL:0234-27-3331 (内線 351)
		担当課長	河川管理課長	細川 和彦	TEL:0234-27-3331 (内線 331)
福島県 福島市	福島河川国道事務所 (阿武隈川上流)	室長	副所長(技術河川)	畠山 浩晃	TEL:024-546-4331 (内線 204)
		担当課長	調査第一課長	大平 知秀	TEL:024-546-4331 (内線 351)

【東北地方整備局】

所在地	事務所	災害情報普及支援室		問い合わせ先	
		役職	氏名		
青森県 青森市	青森河川国道事務所 (岩木川、馬淵川)	室長	副所長(技術河川)	砂子 勉	TEL:017-734-4521 (内線 204)
		担当課長	調査第一課長	樋川 満	TEL:017-734-4521 (内線 351)
青森県 八戸市	高瀬川河川事務所 (高瀬川)	室長	副所長(技術河川)	芦萱 昌弘	TEL:0178-28-7135 (内線 204)
		担当課長	調査課長	中村 中	TEL:0178-28-7135 (内線 351)
岩手県 盛岡市	岩手河川国道事務所 (北上川上流)	室長	地域防災調整官	中川 博樹	TEL:019-624-3166 (内線 206)
		担当課長	調査第一課長	福田 修	TEL:019-624-3166 (内線 351)
宮城県 仙台市	仙台河川国道事務所 (名取川、阿武隈川下流)	室長	副所長(技術河川)	大場 将	TEL:022-248-4131 (内線 204)
		担当課長	調査第一課長	平館 淳一	TEL:022-248-4131 (内線 351)
		担当課長	河川管理課長	高梨 浩志	TEL:022-248-4131 (内線 331)

(4)災害情報普及支援室一覽②

【関東地方整備局】

事務所	構成員	役職	氏名	問い合わせ先
利根川上流河川事務所 (利根川上流)	室長	副所長(技術)	江口	TEL:0480(52)3956 [防災対策課内]
	スタッフ	防災対策課長	新藤	
		水防企画係長 水防調整係長	越智 田邊	
利根川下流河川事務所 (利根川下流)	室長	副所長(技術)	新名	TEL:0478(52)6365 [防災対策課内]
	スタッフ	防災対策課長	関	
		専門職 水防企画係長 防災対策係長	河野 白川 増田	
霞ヶ浦河川事務所 (常陸利根川、鰐川、北浦、 横利根川、霞ヶ浦)	室長	副所長(技術)	深沢	TEL:0299(63)2415 [調査課内]
	スタッフ	調査課長	荒木	
		専門調査員 管理課管理係長	斎藤 成田	
江戸川河川事務所 (江戸川、北千葉導水路、利根 運河、坂川、中川、綾瀬川)	室長	副所長(調査)	森田	TEL:04(7125)7436 [防災対策課内]
	スタッフ	防災対策課長	石井	
		水防企画係長 専門員	山田 宮崎	
渡良瀬川河川事務所 (渡良瀬川)	室長	副所長(技術)	藤井	TEL:0284(73)5558 [調査課内]
	スタッフ	調査課長	由井	
		専門官 管理課専門職 砂防調査課調査係長	齋藤 渡辺 星野	
下館河川事務所 (小貝川、鬼怒川)	室長	副所長(技術)	田崎	TEL:0296(25)2171 [調査課内]
	スタッフ	調査課長	穴原	
		調査係長 管理課専門官	大嶋 椎名	
荒川上流河川事務所 (荒川上流)	室長	副所長(技術)	中村	TEL:049(246)6384 [防災情報課内]
	スタッフ	防災情報課長	中村	
		調査課長 水防企画係長	大野 松本	
荒川下流河川事務所 (荒川下流)	室長	総括地域防災調整官	山口	TEL:03(3902)3220 [水防・品質確保室内]
	スタッフ	水防・品質確保室長	宮前	
		専門官 専門調査員	大須賀 宮崎	
京浜河川事務所 (多摩川、鶴見川、相模川)	室長	副所長(技術)	田上	TEL:045(503)4018 [防災情報課内]
	スタッフ	建設専門官	中村	
		防災情報課長 専門官 水防企画係長	山下 中村 秋山	
常陸河川国道事務所 (久慈川、那珂川)	室長	副所長(技術)	辰野	TEL:029(240)4069 [調査第一課内]
	スタッフ	調査第一課長	鈴木	
		専門官 水防企画係長	小池 田村	
高崎河川国道事務所 (利根川上流の一部、烏川)	室長	副所長(技術)	横坂	TEL:027(345)6041 [河川管理課内]
	スタッフ	河川管理課長	竹内	
		専門官 管理第二係長 工務第一課長 河川調査係長	松村 宮崎 野口 佐藤	
甲府河川国道事務所 (富士川)	室長	副所長(技術)	小池	TEL:055(252)8884 [調査第一課内]
	スタッフ	調査第一課長 水防企画係長	金子 和泉	

【北陸地方整備局】

事務所等	構成員	役職	氏名	問い合わせ先
羽越河川国道 事務所 (荒川)	室長	副所長(河川)	弘田 英人	TEL:0254-62-3211 (内線351) [調査課内]
	スタッフ	調査課長	吉川 進	
阿賀野川河川 事務所 (阿賀野川 下流)	室長	副所長(技術)	齋藤 明	TEL:0250-22-2211 (内線351) [調査課内]
	スタッフ	調査課長	山路 広明	
信濃川下流河川 事務所 (信濃川 下流)	室長	副所長(技術)	増田 孝幸	TEL:025-266-7131 (内線403) [調査設計課内]
	スタッフ	建設専門官	星野 政一	
信濃川河川 事務所 (信濃川 中流)	室長	副所長(技術)	白井 正己	TEL:0258-32-3020 (内線281) [防災情報課内]
	スタッフ	防災情報課長	小越 範夫	
高田河川国道 事務所 (関川、姫川)	室長	副所長(河川)	高橋 博己	TEL:025-523-3136 (内線351) [調査第一課内]
	スタッフ	調査第一課長	古山 利也	
黒部河川 事務所 (黒部川)	室長	副所長(技術)	福井 義隆	TEL:0765-52-1122 (内線351) [調査課内]
	スタッフ	調査課長	伏木 裕二	
富山河川国道 事務所 (常願寺川、 神通川、庄川、 小矢部川)	室長	副所長(河川)	二俣 秀	TEL:076-443-4701 (内線351) [調査第一課内]
	スタッフ	調査第一課長	石井 陽	
金沢河川国道 事務所 (手取川、 梯川)	室長	副所長(河川)	柳 正市	TEL:076-264-8800 (内線351) [調査第一課内]
	スタッフ	調査第一課長	大角 一浩	

事務所等	構成員	役職	氏名	問い合わせ先
阿賀川河川 事務所 (阿賀野川 上流)	室長	副所長(技術)	南雲 克彦	TEL:0242-26-6441 (内線311) [工務課内]
	担当課長	工務課長	早川 正浩	

千曲川河川事務所

構成員	役職	氏名	連絡先(電話)
室長	副所長(技術)	大井 孝輝	[防災情報課] 026-227-7611
スタッフ	防災情報課長	鍛冶 裕幸	
	水防企画係長	横山 佳夫	

(4)災害情報普及支援室一覧③

【中部地方整備局】

○沼津河川国道事務所（狩野川）

【体制】

構成員	役職	氏名	連絡先（電話）
室長	副所長	國村 一郎	[調査第一課] 055-934-2009
スタッフ	調査第一課長	丹羽 俊一	
	調査係長	岩越 俊樹	
	水防企画係長	佐藤 慎一	
	水防調整係長	村山 貴紀	

○静岡河川事務所（安倍川、大井川）

【体制】

構成員	役職	氏名	連絡先（電話）
室長	副所長（調査）	岩間 登	[調査課] 054-273-9100
スタッフ	調査課長	川上 哲広	
	水防企画係長	佐々木 亮介	

○浜松河川国道事務所（菊川、天竜川下流）

【体制】

構成員	役職	氏名	連絡先（電話）
室長	副所長	竹田 達也	[調査第一課] 053-466-0116
スタッフ	調査第一課長	折原 正人	
	水防企画係長	芥川 哲	

○豊橋河川事務所（豊川、矢作川）

【体制】

構成員	役職	氏名	連絡先（電話）
室長	副所長	森 隆好	[調査課] 0532-48-8107
スタッフ	調査課長	丹羽 隆志	
	水防企画係長	小澤 英敏	

○庄内川河川事務所（庄内川）

【体制】

構成員	役職	氏名	連絡先（電話）
室長	副所長	下家 時洋	[事務所代表] 052-914-6711
スタッフ	調査・品質確保課長	臼田 文昭	
	建設専門官	田中 靖久	
	専門職	山本 幸広	
	水防企画係長	酒井 雅央	

○天竜川上流河川事務所（天竜川上流）

【体制】

構成員	役職	氏名	連絡先（電話）
室長	副所長（河川）	松尾 修	[調査課] 0265-81-6415
スタッフ	調査課長	菊池 五輪彦	
	水防企画係長	澤田 宗也	

○木曾川下流河川事務所（木曾川下流、揖斐川下流、長良川下流）

【体制】

構成員	役職	氏名	連絡先（電話）
室長	副所長	戸谷 三知郎	[調査課] 0594-24-5715
スタッフ	調査課長	小林 賢也	
	調査課専門官	渡辺 昭彦	
	調査課計画係長	生駒 和昭	

○木曾川上流河川事務所（木曾川上流、揖斐川上流、長良川上流）

【体制】

構成員	役職	氏名	連絡先（電話）
室長	副所長	稲葉 傑	[防災情報課] 058-251-4265
スタッフ	防災情報課長	西嶋 裕詞	
	調査課長	齋藤 正徳	
	建設監督官	川尻 耕成	
	調査係長	松本 洋和	

○三重河川国道事務所（鈴鹿川、雲出川、櫛田川、宮川）

【体制】

構成員	役職	氏名	連絡先（電話）
室長	副所長	川原林 哲也	[調査第一課] 059-229-2216
スタッフ	調査第一課長	松山 康忠	
	計画係長	岡本 祐司	
	水防企画係長	真弓 浩	

【近畿地方整備局】

水系名	事務所	役職	氏名	問い合わせ先	
九頭竜川・北川	福井河川国道事務所	副所長	宇野 孝一	0776-35-2661	
淀川	桂川・木津川下流・宇治川・本川	淀川河川事務所	副所長	久内 伸夫	072-843-2861
	野洲川・瀬田川	琵琶湖河川事務所	副所長	北野 正朗	077-546-0844
	木津川上流	木津川上流河川事務所	副所長	竜門 俊次	0595-63-1611
	猪名川	猪名川河川事務所	副所長	福岡 成和	072-751-1111
由良川	福知山河川国道事務所	副所長	竹中 一滋	0773-22-5104	
大和川	大和川河川事務所	副所長	山本 佳也	072-971-1381	
揖保川・加古川	姫路河川国道事務所	副所長	松田 晋次	079-282-8211	
円山川	豊岡河川国道事務所	副所長	佐久間 維美	0796-22-3126	
紀の川	和歌山河川国道事務所	副所長	新川 良治	073-424-2471	
熊野川	紀南河川国道事務所	副所長	由井 伸直	0739-22-4564	

(4)災害情報普及支援室一覧④

【中国地方整備局】

事務所名	設置場所	室長	TEL(代表) 内線	FAX(外線)	スタッフ	
					所属・役職	氏名
鳥取河川国道事務所 (千代川)	副所長室	川本	0857-22-8435 (代表)	0857-29-1859 (管理)	工務第一課	課長 岩田
			204		河川管理課	課長 石原 水防企画係長 梅野 河川管理係長 大西
			0858-26-6221 (代表)		調査設計第一課	課長 原 水防企画係長 松尾
倉吉河川国道事務所 (天神川)	副所長室	横林	0858-26-6221 (代表)	0858-26-8200 (調査・管理)	調査設計第一課	課長 原 水防企画係長 松尾
日野川河川事務所 (日野川)	副所長室	古南	0859-27-5484 (代表)	0859-27-9131 (調査)	調査設計課	課長 濱田 水防企画係長 景山 管理係長 神移
出雲河川事務所 (斐伊川)	副所長室	武部	0853-21-1850 (代表)	0853-21-2878 (計画・防災)	計画課	課長 大吉 企画係長 水谷
			205		管理第一課	課長 兼重 専門職 山本
			0855-22-2480 (代表)		防災情報課	課長 平井 水防企画係長 河村
浜田河川国道事務所 (江の川下流)	副所長室	道中	0855-22-2480 (代表)	0855-23-5023 (代表)	防災対策推進官	溝川
岡山河川事務所 (吉井川、旭川、高梁川)	副所長室	川島	086-223-5101 (代表)	086-232-4195 (防情)	防災情報課	課長 沖田 水防企画係長 栗重
			205		調査設計課	課長 清水 設計係長 田熊
			084-923-2620 (代表)		調査設計第一課	課長 坂田 水防企画係長 植
福山河川国道事務所 (芦田川)	副所長室	江角	084-923-2620 (代表)	084-923-2557 (調査・管理)	調査設計第一課	課長 坂田 水防企画係長 植
三次河川国道事務所 (江の川上流)	副所長室	梅田	0824-63-4121 (代表)	0824-63-0210 (調査)	調査設計課	建設専門官 中井 水防企画係長 中土
太田川河川事務所 (太田川、小瀬川)	副所長室	犬山	082-221-2436 (代表)	082-222-2432 (調査)	調査設計第1課	課長 榎木 河川維持係長 山本
			204		河川管理課	課長 榎木 河川維持係長 山本
			082-221-2436 (代表)		調査設計第1課	課長 榎木 河川維持係長 山本
山口河川国道事務所 (佐波川)	副所長室	木原	0835-22-1785 (代表)	0835-22-6705 (管理)	河川管理課	課長 阪木 専門官 山形 水防企画係長 村岡

【四国地方整備局】

事務所	構成員	役職	問い合わせ先
徳島河川国道事務所 (吉野川)	室長	副所長 (河川)	TEL:088-654-9611 (内線351) [河川調査課内]
	スタッフ	河川調査課長 河川管理課長	
那賀河川事務所 (那賀川)	室長	副所長 (技術) 管理	TEL:0884-22-6461 (内線351) [調査課内]
	スタッフ	調査課長 管理課長	
香川河川国道事務所 (土器川)	室長	副所長 (河川)	TEL:087-821-1623 (内線361) [計画課内]
	スタッフ	計画課長 工務第一課長	
松山河川国道事務所 (重信川)	室長	副所長 (河川)	TEL:089-972-6621 (内線351) [調査第一課内]
	スタッフ	調査第一課長 河川管理課長	
大洲河川国道事務所 (肱川)	室長	副所長 (河川)	TEL:0893-24-5189 (内線351) [調査課内]
	スタッフ	調査課長 河川管理課長	
高知河川国道事務所 (物部川、仁淀川)	室長	副所長 (河川)	TEL:088-832-0779 (内線351) [調査課内]
	スタッフ	防災対策推進官 調査課長 河川管理課長	
中村河川国道事務所 (渡川)	室長	副所長 (河川)	TEL:0880-34-7301 (内線311) [工務第一課内]
	スタッフ	工務第一課長 計画課長 河川管理課長	

(4)災害情報普及支援室一覧⑤

【九州地方整備局】

事務所名	構成員	役職	氏名	代表窓口	連絡先
筑後川河川事務所 (久留米庁舎) (筑後川、矢部川、 嘉瀬川)	室長	副所長(技術)	塚本 剛好		TEL:0942-33-8828 (内線306) [防災情報課内]
	スタッフ	地域防災調整官	安田 豊生		
		防災対策推進官	中島 忠	○	
		防災情報課長	佐川 隆明		
筑後川河川事務所 (佐賀庁舎) (嘉瀬川)	室長	副所長(技術)	若松 信一		TEL:0952-41-8801 (内線341) [施設管理課内]
	スタッフ	施設管理課長	福留 泰男	○	
		建設専門官	糸山 国彦		
遠賀川河川事務所 (遠賀川)	室長	副所長(技術)	辰本 卓		TEL:0949-22-1830 (内線281) [防災情報課内]
	スタッフ	防災情報課長	島崎 剛	○	
		調査課長	宮原 幸嗣		
		管理課長	松岡 忠浩		
武雄河川事務所 (松浦川、六角 川)	室長	副所長(技術)	山本 佳久		TEL:0954-23-5151 (内線306) [防災情報課内]
	スタッフ	調査課長	佐藤 博志		
		建設専門官	興梠 逸郎		
		防災対策推進官	光武 久修	○	
長崎河川国道事務所 (本明川)	室長	副所長(河川)	村上 博		TEL:095-839-9211 (内線351) [調査第一課内]
	スタッフ	調査第一課長	金子 努	○	
熊本河川国道事務所 (白川)	室長	副所長(河川)	鶴木 和博		TEL:096-382-1111 (内線351) [調査第一課内]
	スタッフ	調査第一課長	穴井 利明	○	
		河川管理課長	松崎 哲生		
		工務第一課長	中元 道男		
八代河川国道事務所 (球磨川)	室長	副所長(河川)	川口 芳人		TEL:0965-32-4135 (内線351) [調査第一課内]
	スタッフ	調査第一課長	的場 孝文	○	
		河川管理課長	久保田 孝行		
菊池川河川事務所 (菊池川)	室長	副所長(技術)	檜垣 裕		TEL:0968-44-2171 (内線351) [調査課内]
	スタッフ	調査課長	植西 清	○	

事務所名	構成員	役職	氏名	代表窓口	連絡先
大分河川国道事務所 (大分川、大野川)	室長	副所長(河川)	酒井 正二郎		TEL:097-544-4167 (内線351) [調査第一課内]
	スタッフ	調査第一課長	猪原 浩二	○	
		防災課長	稲岡 信介		
		地域連携課長	竹井 昭		
		工務第一課長	柏木 弘志		
		河川管理課長	児玉 幸三		
佐伯河川国道事務所 (番匠川)	室長	副所長(河川)	田中 満昭		TEL:0972-22-1880 (内線351) [調査第一課内]
	スタッフ	調査第一課長	眞矢誠一郎	○	
山国川河川事務所 (山国川)	室長	副所長(技術)	宮崎 寛章		TEL:0979-24-0571 (内線351) [調査課内]
	スタッフ	建設専門官	尾籠 勝幸		
		調査課長	平原 由夫	○	
		管理課長	大野 淳一		
宮崎河川国道事務所 (大淀川、小丸川)	室長	副所長(河川)	浦山 洋一		TEL:0985-24-8221 (内線351) [調査第一課内]
	スタッフ	事業対策官	永溝 茂		
		調査第一課長	東 和彦	○	
		防災課長	納富 昭久		
延岡河川国道事務所 (五ヶ瀬川)	室長	副所長(河川)	荒木 和幸		TEL:0982-31-1155 (内線351) [調査第一課内]
	スタッフ	調査第一課長	坂本 正己	○	
		河川管理課長	吉田 久康		
川内川河川事務所 (川内川)	室長	副所長(技術)	森崎 和博		TEL:0996-22-3271 (内線351) [調査課内]
	スタッフ	調査課長	宗 琢万	○	
大隅河川国道事務所 (肝属川)	室長	副所長(河川)	永吉 修平		TEL:0994-65-2541 (内線351) [調査第一課内]
	スタッフ	事業対策官	高橋 玲仁		
		調査第一課長	薄田 邦貴	○	

【沖縄総合事務局】

災害情報普及センター センター長：流域調整課長 新垣 哲
TEL:098-866-1913(内3821)

(5) 洪水予報河川及び水位周知河川一覧

(5)洪水予報河川及び水位周知河川一覧

全国の洪水予報河川及び水位周知河川について、下記の項目の一覧を別表でまとめております。

【別表の記載項目】

- ・河川管理者である地方整備局・都道府県、事務所の名称
- ・水系名・河川名、洪水予報河川／水位周知河川の別
- ・基準水位観測所（観測所名、所在地、受け持ち区間、氾濫による浸水が想定される地区）
- ・浸水想定区域の提供情報（全体図、地点別、時系列、動画、WEBサイトアドレス）
- ・氾濫発生時の提供情報
 - > 対象降雨（浸水想定区域の設定に用いる降雨で計算、氾濫発生時の実績降雨・予測雨量等で計算）
 - > 時系列情報の有無
 - > 提供媒体（記者発表、ホームページ、その他）
- ・PUSH型情報提供（提供の有無、提供内容（雨量、水位、洪水予報）、WEBサイトアドレス）

上記別表をはじめ、自衛水防に役立つ情報は、以下のWEBサイトから入手できます。
<http://www.mlit.go.jp/river/bousai/main/saigai/jouhou/jieisuibou/index.html>