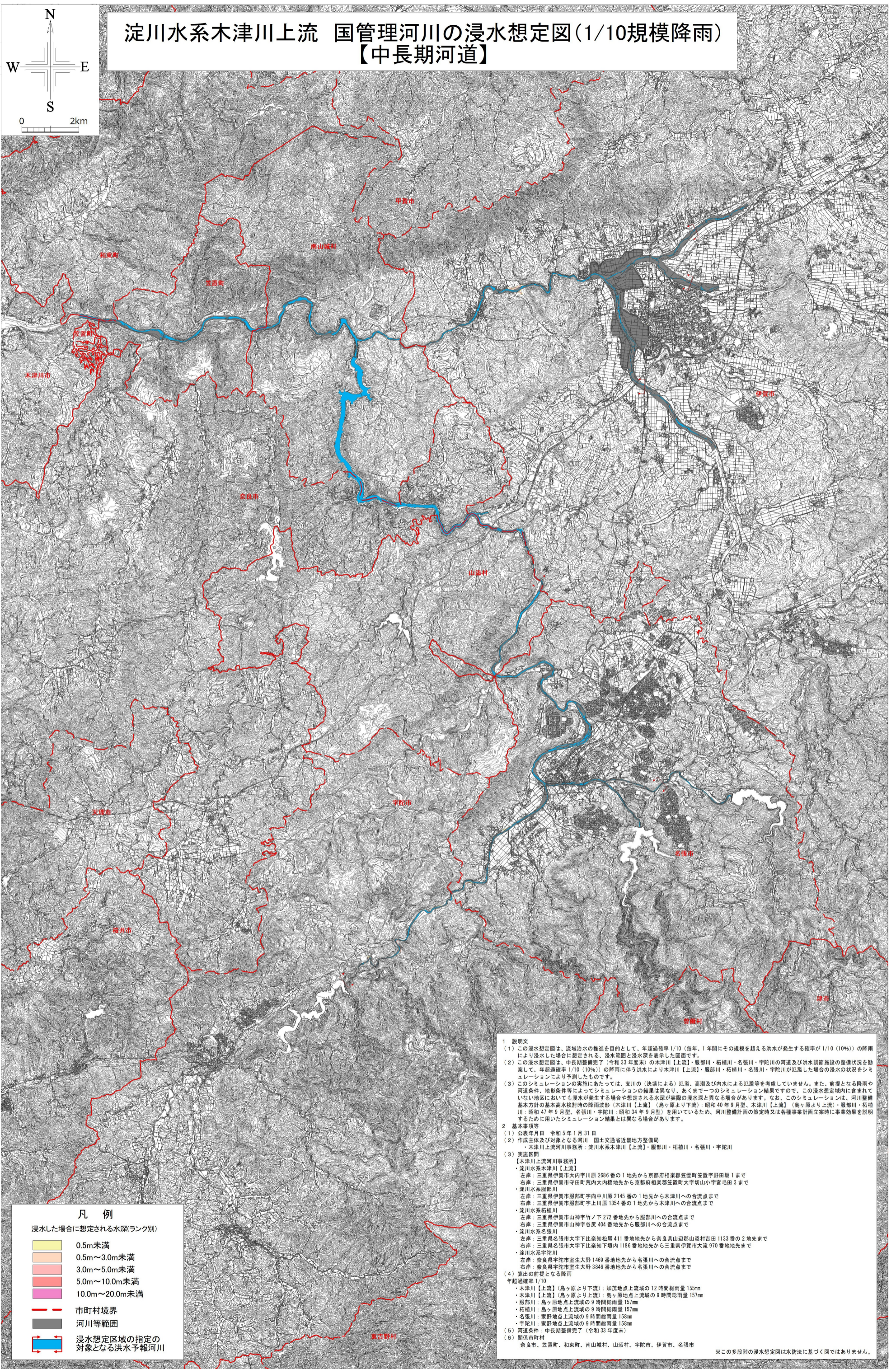
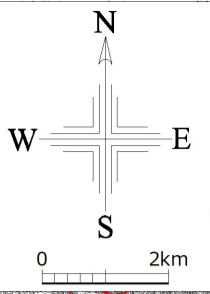


# 淀川水系木津川上流 国管理河川の浸水想定図(1/10規模降雨) 【中長期河道】



## 凡例

浸水した場合に想定される水深(ランク別)

- 0.5m未満
- 0.5m~3.0m未満
- 3.0m~5.0m未満
- 5.0m~10.0m未満
- 10.0m~20.0m未満

- 市町村境界
- 河川等範囲
- 浸水想定区域の指定の対象となる洪水予報河川

## 1 説明文

- この浸水想定図は、流域治水の推進を目的として、年超過確率1/10(毎年、1年間にその規模を超える洪水が発生する確率が1/10(10%))の降雨により浸水した場合に想定される、浸水範囲と浸水深を表示した図面です。
- この浸水想定図は、中長期整備完了(令和33年度末)の木津川【上流】・服部川・柘植川・名張川・宇陀川の河道及び洪水調節施設の整備状況を勘案して、年超過確率1/10(10%)の降雨に伴う洪水により木津川【上流】・服部川・柘植川・名張川・宇陀川が氾濫した場合の浸水の状況をシミュレーションにより予測したものです。
- このシミュレーションの実施にあたっては、支川の(決壊による)氾濫、高潮及び内水による氾濫等を考慮していません。また、前記となる降雨や河道条件、地形条件等によってシミュレーションの結果は異なり、あくまで一つのシミュレーション結果ですので、この浸水想定図に含まれていない地区においても浸水が発生する場合があります。なお、このシミュレーションは、河川整備基本方針の基本高水検討時の降雨(木津川【上流】(鳥ヶ原より下流):昭和40年9月型、木津川【上流】(鳥ヶ原より上流):服部川・柘植川:昭和47年9月型、名張川・宇陀川:昭和34年9月型)を用いているため、河川整備計画の策定時又は各種事業計画立案時に事業効果を説明するために用いたシミュレーション結果とは異なる場合があります。

## 2 基本事項等

- 公表年月日 令和5年1月31日
- 作成主体及び対象となる河川 国土交通省近畿地方整備局  
・木津川上流河川事務所:淀川水系木津川【上流】・服部川・柘植川・名張川・宇陀川

## (3) 実施区間

【木津川上流河川事務所】

・木津川上流河川【上流】

左岸:三重県伊賀市大内字川原2686番の1地先から京都府相楽郡笠置町笠置字野田坂1まで

右岸:三重県伊賀市守田町荒内大内橋地先から京都府相楽郡笠置町大字切山小字宮毛田3まで

・淀川水系服部川

左岸:三重県伊賀市服部町宇向中川原2145番の1地先から木津川への合流点まで

右岸:三重県伊賀市服部町宇上川原1354番の1地先から木津川への合流点まで

・淀川水系柘植川

左岸:三重県伊賀市山神字竹ノ下272番地先から服部川への合流点まで

右岸:三重県伊賀市山神字谷尻404番地先から服部川への合流点まで

・淀川水系名張川

左岸:三重県名張市大字下比奈知松尾411番地先から奈良県山辺郡山添村吉田1133番の2地先まで

右岸:三重県名張市大字下比奈知下内1186番地先から三重県伊賀市大滝970番地先まで

・淀川水系宇陀川

左岸:奈良県宇陀市室生大野1469番地先から名張川への合流点まで

右岸:奈良県宇陀市室生大野3846番地先から名張川への合流点まで

(4) 算出の前提となる降雨

年超過確率1/10

・木津川【上流】(鳥ヶ原より下流):加茂地点上流域の12時間総雨量155mm

・木津川【上流】(鳥ヶ原より上流):鳥ヶ原地点上流域の9時間総雨量157mm

・服部川:鳥ヶ原地点上流域の9時間総雨量157mm

・柘植川:鳥ヶ原地点上流域の9時間総雨量157mm

・名張川:家野地点上流域の9時間総雨量158mm

・宇陀川:家野地点上流域の9時間総雨量158mm

(5) 河道条件:中長期整備完了(令和33年度末)

(6) 関係市町村

奈良市、笠置町、和東町、南山城村、山添村、宇陀市、伊賀市、名張市

※この多段階の浸水想定図は水防法に基づく図ではありません。