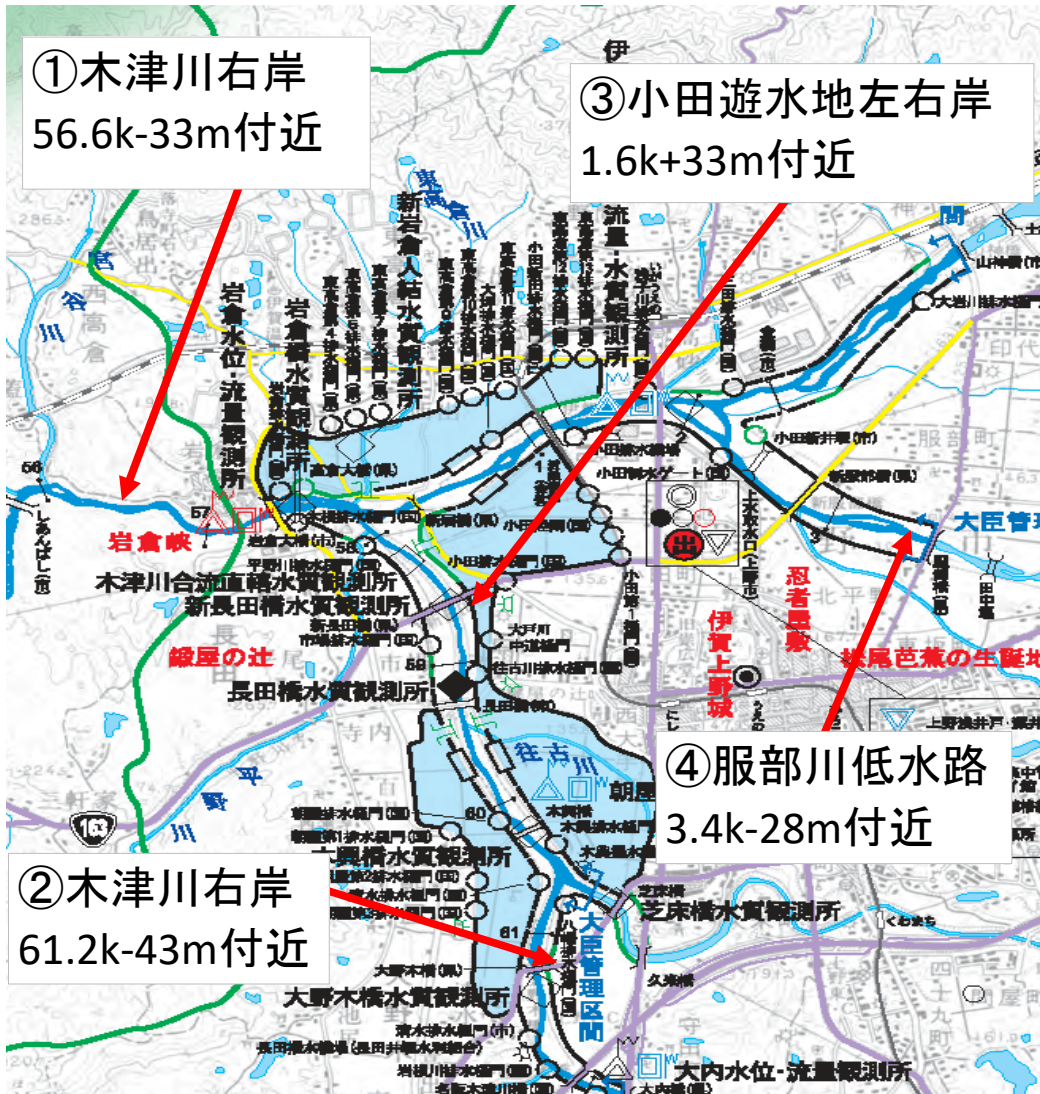


令和3年度

# 伊賀上野出張所管内ゴミマップ

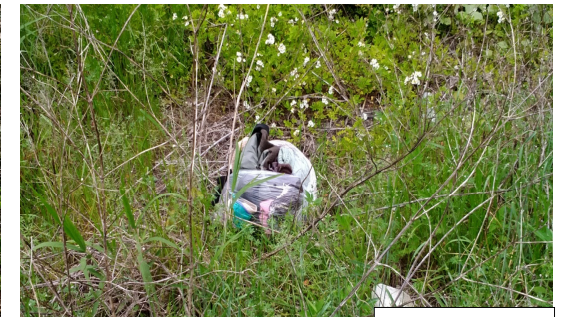


\*このマップに掲載しているものは伊賀上野出張所管内で発見されているゴミの一部です。

## ゴミを捨てないでください！



①家庭ゴミ



②衣類

代表例



③家具



④布団

不法投棄されたゴミは周辺的生活環境や水質に悪影響を及ぼしています。捨てられたごみの回収・処理には多額の費用がかかり、その費用には皆様の税金が使われています。投棄が無ければ必要無い費用であり、別の事業に費やすことができます。