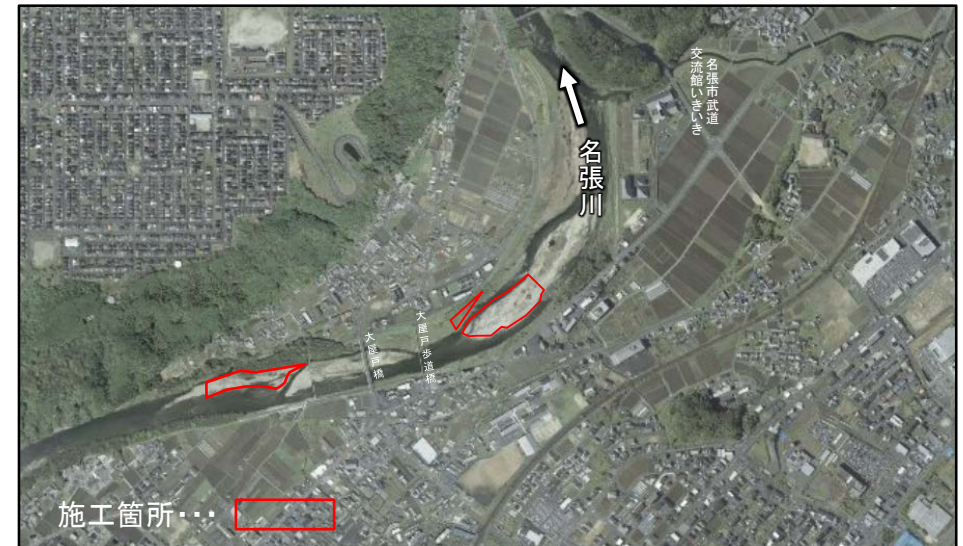
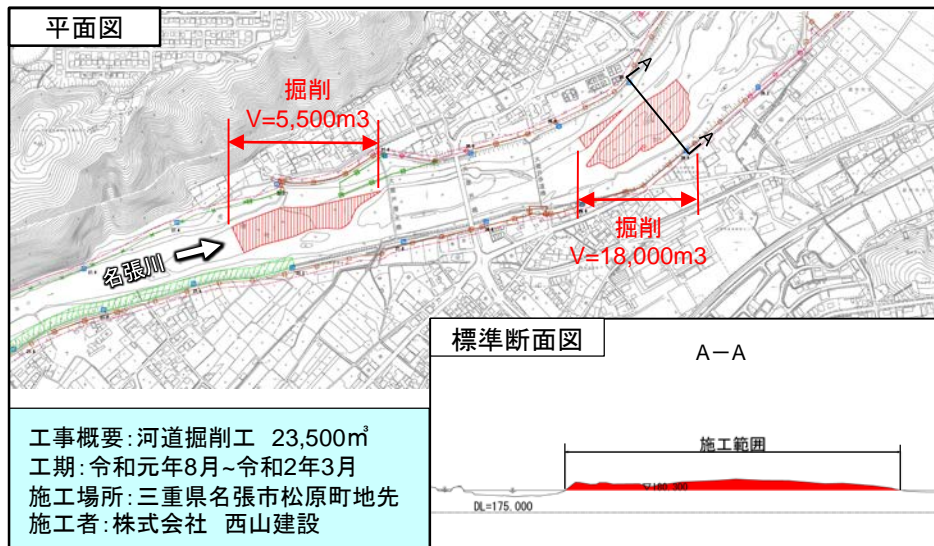
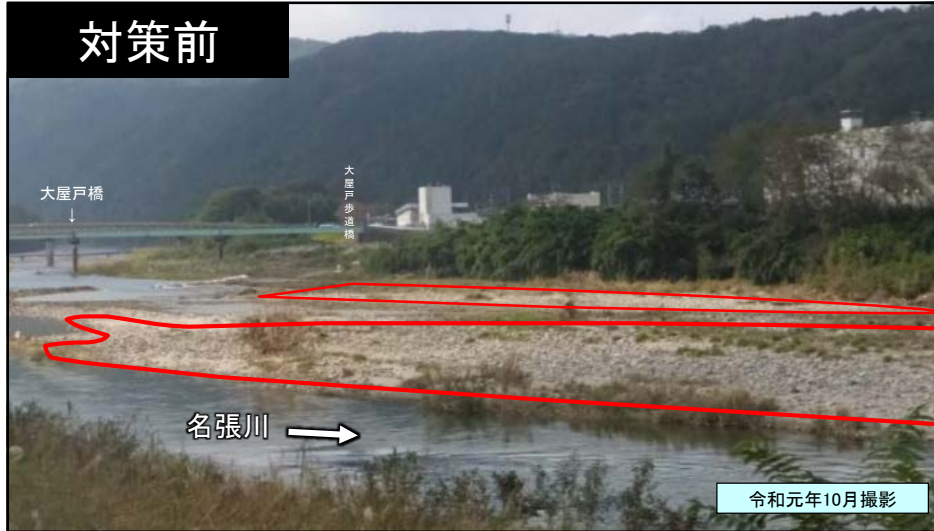


3か年緊急対策進捗状況【淀川水系名張川】 名張川松原地区上流他河道掘削工事

・本工事は、名張川の流下能力を向上させるため、河道内に堆積した土砂の掘削を行うものです。



3か年緊急対策進捗状況【淀川水系名張川】 名張川松原地区下流河道掘削工事

・本工事は、名張川の流下能力を向上させるため、河道内に堆積した土砂を掘削するものです。

