

紀の川ダム統合管理事務所
資料配布

配布	平成27年 8月21日(金) 17時50分
----	--------------------------

件名	大滝ダム貯水池内の 湖面で赤茶褐色の変色を確認(第1報)
----	---------------------------------

概要	<p>奈良県吉野郡川上村における大滝ダム貯水池において湖面の一部に赤茶褐色の変色を確認されました。確認された箇所は、以下の二箇所。</p> <ol style="list-style-type: none"><li>1. 白屋橋付近(ダム堰堤から上流約4.5km)において延長60mに渡り河川一面に確認。</li><li>2. ダム堰堤を中心に北塩谷橋(ダム堰堤から上流約2.3km)まで断続的に確認。</li></ol> <p>魚のへい死は確認されていません。</p>
----	---

取り扱い	_____
------	-------

配布場所	奈良県政記者クラブ 五條市政記者クラブ
------	---------------------

問合せ先	国土交通省近畿地方整備局紀の川ダム統合管理事務所 管理課長 奥知 久幸 電話 : 0747-25-3013
------	---

# 大滝ダム貯水池内の湖面で赤茶褐色の変色を確認 (第1報)

## 1. 現地の状況

平成27年8月21日14:30頃、大滝ダム貯水池において湖面の一部に赤茶褐色の変色を当所職員が確認しました。確認された箇所は、以下の二箇所。

- ①白屋橋付近（ダム堰堤から上流約4.5km）において延長60mに渡り河川一面に確認。
- ②ダム堰堤を中心に北塩谷橋（ダム堰堤から上流約2.3km）まで断続的に確認。

なお、魚のへい死は確認されていません。

## 2. 対策等

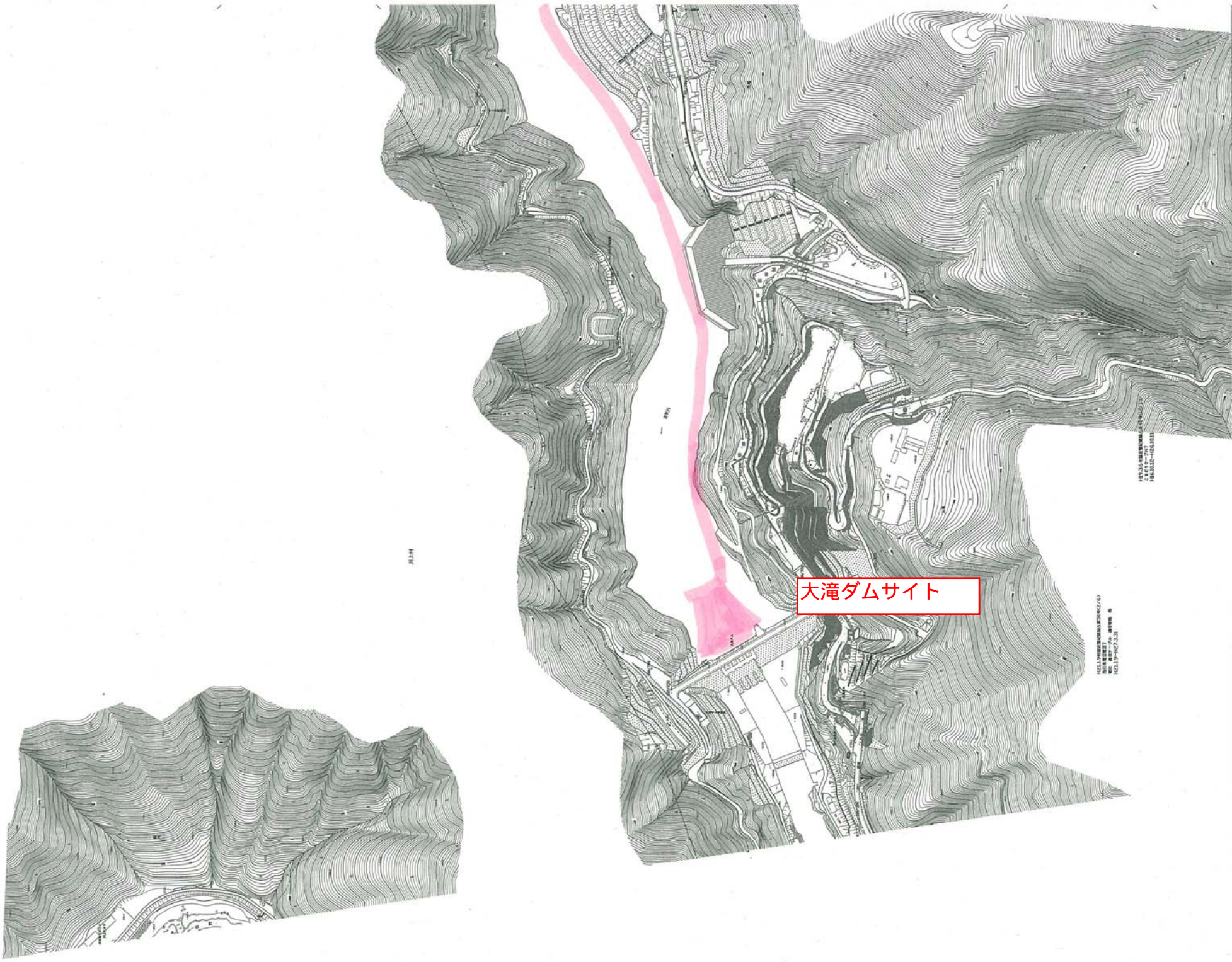
紀の川ダム統合管理事務所では、本日、採水しプランクトン等の分析を行います。原因が特定されれば速やかにお知らせします。

### ○調査項目

窒素、リン、クロロフィルa、クロロフィルb、クロロフィルc、植物プランクトン





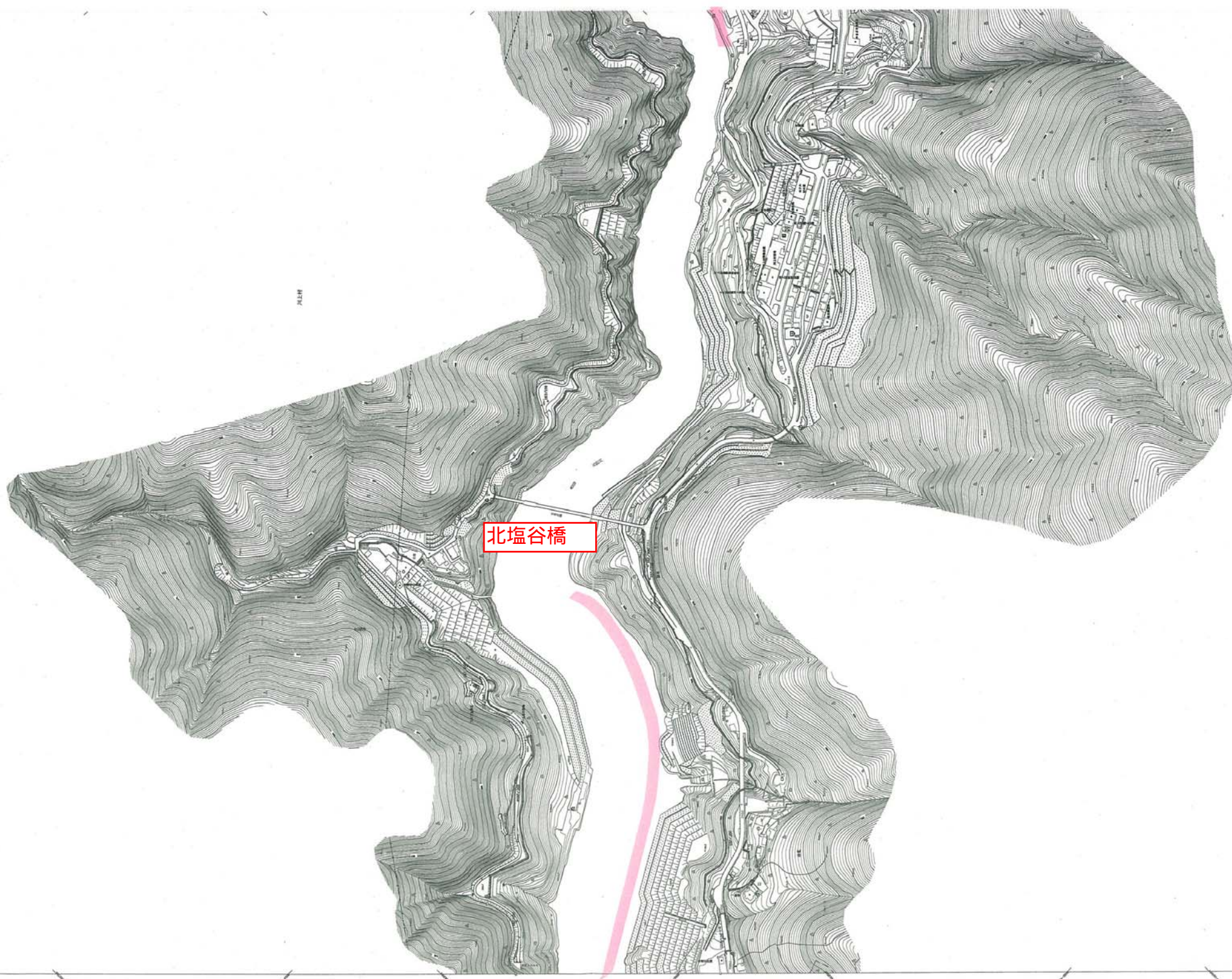


大滝ダムサイト

1:25,000  
1975年  
国土地理院

1:25,000  
1975年  
国土地理院





北塩谷橋



