

# い なが わ 猪名川

猪名川の流域には空港もあり、関西の商工業の大切な場所となっています。

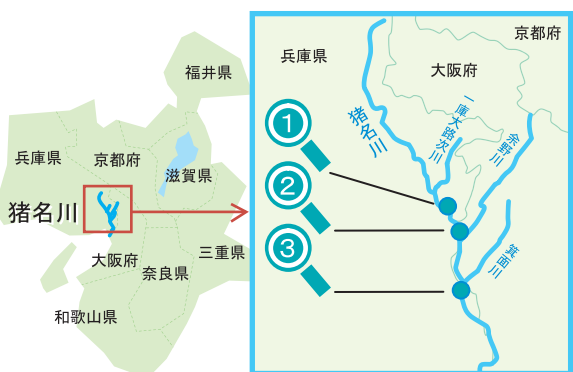
外国からきたアレチウリなどの植物がたくさん茂り、他の生き物がすみにくくなっているため、すみやすい川にするための検討を行っています。

猪名川では、トビケラの仲間が何種類もいたよ。



## 川のステータス

名前: いながわ  
レベル: 一級河川  
水系名: 淀川水系  
長さ: 43 km  
流域の広さ: 383 km<sup>2</sup>  
流域内人口: 淀川水系として約1,179万人



## 上流

1

### こんにやく橋



平成22年7月25日  
参加人数 42人  
一般参加

- コガタシマトビケラ 1点
- オオシマトビケラ 1点
- ヒラ外ロムシ 2点
- コオニヤンマ 1点
- カワナ 2点
- スジエビ 1点
- ヤマトシジミ 1点

- ナガレトビケラ 1点
- ヤマトビケラ 1点

きれい 2点

少しきたない 9点

- ヒル 1点

きたない 1点

- エラミズ 1点
- アメリカザリガニ 1点

大変きたない 2点

このばしょは 少しきたない水



2

### 池田床固



平成22年7月25日  
参加人数 44人  
一般参加

- コガタシマトビケラ 1点
- ヒラ外ロムシ 2点
- コオニヤンマ 1点
- スジエビ 1点
- ヤマトシジミ 1点

少しきたない 6点

- ナガレトビケラ 2点
- ヒラタカゲロウ 1点

きれい 3点

- タイコウチ 1点
- ヒル 1点

きたない 2点

このばしょは 少しきたない水



3

### 桑津橋



平成22年7月25日  
参加人数 41人  
一般参加

- コガタシマトビケラ 1点
- ヒラ外ロムシ 1点
- コオニヤンマ 1点
- スジエビ 1点

少しきたない 4点

- ヒラタカゲロウ 1点
- ウズムシ 1点

きれい 2点

- ミズムシ 1点
- ミスカマキリ 1点
- ヒル 1点

きたない 3点

- アメリカザリガニ 1点

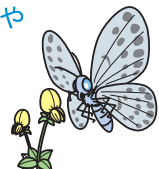
大変きたない 1点

このばしょは 少しきたない水



## いきものがたり

「シルビアシジミです。珍しいチョウと言われ、草丈の低い草地在が好きて、猪名川では堤防や河川敷で暮らしています。黄色い花のミヤコグサという草に卵を産みますが、シロツメクサやヤハズソウも利用していますよ。」



## 猪名川の水のきれいさの移り変わり

調査年	H11	H12	H13	H14	H15	H16	H17	H18	H19	H20	H21	H22
こんにやく橋	😊	😊	😊	😊	😊	😊	😊	😊	😊	😊	😊	😊
池田床固	😞	😞	😞	😞	😞	😞	😞	😞	😞	😞	😞	😞
桑津橋	😞	😞	😞	😞	😞	😞	😞	😞	😞	😞	😞	😞

😊:きれい 😞:少しきたない 😟:きたない 😡:大変きたない ☹️:調査していません

※こんにやく橋地点のH19年以前の調査結果は、銀橋上流地点で調査した結果を掲載しています。

## 下流