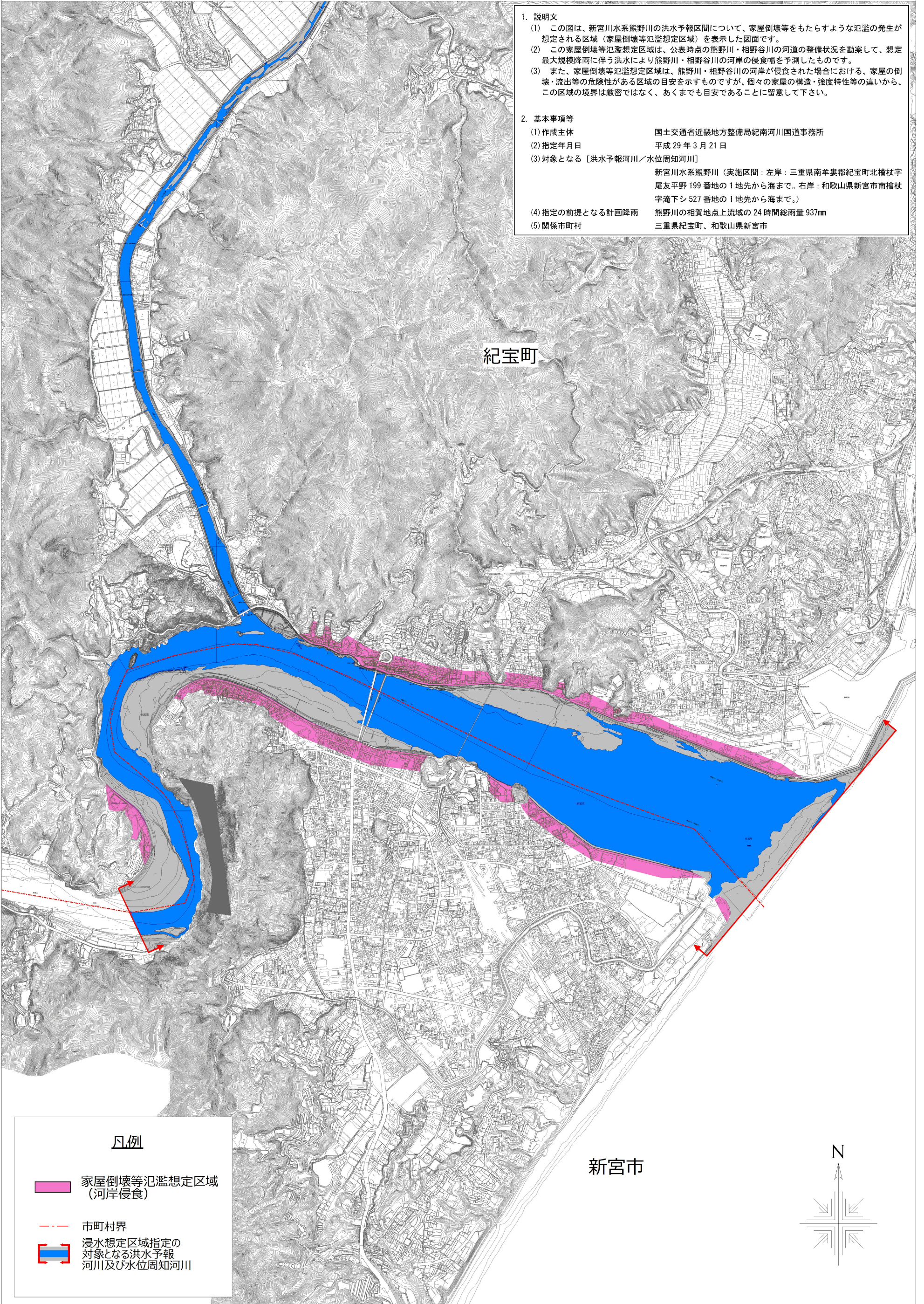


新宮川水系 熊野川 家屋倒壊等氾濫想定区域(河岸侵食、想定最大規模)

1. 説明文
- (1) この図は、新宮川水系熊野川の洪水予報区間について、家屋倒壊等をもたらすような氾濫の発生が想定される区域（家屋倒壊等氾濫想定区域）を表示した図面です。
 - (2) この家屋倒壊等氾濫想定区域は、公表時点の熊野川・相野谷川の河道の整備状況を勘案して、想定最大規模降雨に伴う洪水により熊野川・相野谷川の河岸の侵食幅を予測したものです。
 - (3) また、家屋倒壊等氾濫想定区域は、熊野川・相野谷川の河岸が侵食された場合における、家屋の倒壊・流出等の危険性がある区域の目安を示すものですが、個々の家屋の構造・強度特性等の違いから、この区域の境界は厳密ではなく、あくまでも目安であることに留意して下さい。
2. 基本事項等
- (1) 作成主体 国土交通省近畿地方整備局紀南河川国道事務所
 - (2) 指定年月日 平成 29 年 3 月 21 日
 - (3) 対象となる〔洪水予報河川/水位周知河川〕
新宮川水系熊野川（実施区間：左岸：三重県南牟婁郡紀宝町北檜杖字尾友平野 199 番地の 1 地先から海まで。右岸：和歌山県新宮市南檜杖字滝下シ 527 番地の 1 地先から海まで。）
 - (4) 指定の前提となる計画降雨 熊野川の相賀地点上流域の 24 時間総雨量 937mm
 - (5) 関係市町村 三重県紀宝町、和歌山県新宮市



紀宝町

新宮市

凡例

- 家屋倒壊等氾濫想定区域 (河岸侵食)
- 市町村界
- 浸水想定区域指定の対象となる洪水予報河川及び水位周知河川

