

魅せる!
現場
-砂防編-

二度と閉塞

させない。

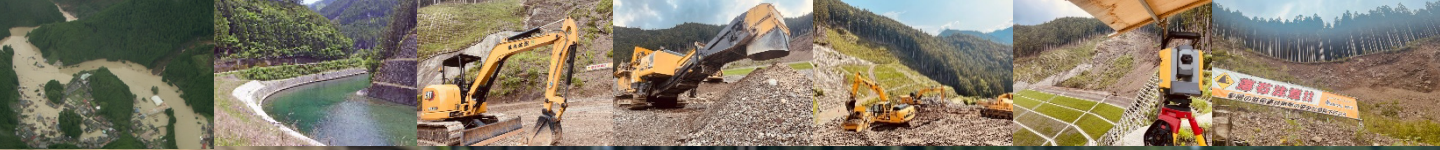
天川村
冷水



ひやみず
冷水

- 冷水地区場内整備工事
- ICT建設機械による斜面安定工

冷水地区では紀伊半島大水害による発災当時、約140万m³にのぼる崩壊土砂が発生し、天ノ川を河道閉塞させました。河道閉塞により周辺地域で浸水被害が発生。河道閉塞は解消しましたが、すべり面の上面に大量の土が残っているため、対策を実施しなければ、斜面再崩壊や河道部における顕著な河床上昇等により周辺地域で甚大な浸水被害が生じる恐れがあります。近畿地方整備局では、崩壊斜面の安定化や、洪水流の安全な流下のための護岸整備を実施。現在は崩壊斜面の安定化を図るため工事等を実施しています。



徹底した精度管理。

冷水地区場内整備工事

【崩壊斜面の安定化を図るための工事】



現場代理人
㈱城内組 西本 直樹



㈱城内組 乾 悟史

河道閉塞は解消しましたが、地すべりが再度発生すると、すぐ下を流れる天ノ川を閉塞させ、周辺が浸水する恐れがあります。地すべりの発生を抑えるため、すべり面上の土がすべらないように土で押さえる工事を実施。全10段の内、現在4段目を施工中です。施工にあたっては、ミリ単位で精度を徹底管理、ICT建設機械を駆使して斜面を安定させるための工事を実施しています。

対策の効果

すべろうとする土の前面に斜面安定工を行い、土砂崩れの発生を抑制します。

斜面安定工

土がすべるのを止める

排土工

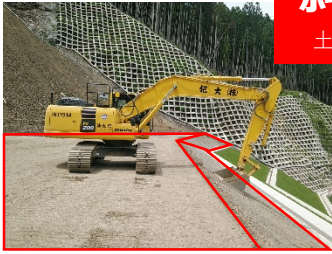
土を止める!

すべり面

粘土層を境にして、土塊が動く

イメージ図

河川



止める力

すべる力

地域の方のお言葉

本当に甚大な災害であったため、もう復興しないかという状況であったが、順調に災害復旧工事を行っていただき大変感謝しています。危険な箇所での作業なので怪我の無いように工事をお願いします。

天河大辨財天社 宮司 柿坂 神酒之祐様

紀伊山系砂防事務所は、地域の安全・安心確保のため
引き続き事業を実施して参ります。

2021年、紀伊半島大水害から10年

令和3年7月



国土交通省 近畿地方整備局
紀伊山系砂防事務所
〒637-0002 奈良県五條市三在町1681
TEL: 0747-25-3251 (代表)

事業内容を
詳しく知りたい方
はこちら



紀伊山系砂防事務所HP
<https://www.kkr.mlit.go.jp/kisankei/>



紀伊山系砂防事務所Twitter
@kisankei_sabo



各工事現場等では新型コロナウイルス感染症の感染防止対策を行い工事を実施しています。