

近畿地方整備局 兵庫国道事務所 姫路河川国道事務所 豊岡河川国道事務所	配布日時	平成22年12月27日  14時00分
資料配布		

件名	<b>兵庫県の直轄国道において事故危険区間を選定しました</b>  ～「事故ゼロプラン（兵庫県）」（事故危険区間重点解消作戦）の取り組み～
----	---

概要	<p>○国土交通省では、事業の透明性・効率性を一層高めるため、交通事故対策において、事故データや地域の声に基づいた「事故ゼロプラン」の取り組みを進めていきます。</p> <p>○「事故ゼロプラン（兵庫県）」（事故危険区間重点解消作戦）として兵庫県の直轄国道において事故危険区間を選定しましたので、お知らせします。</p>
----	--

取り扱い	_____
------	-------

配布場所	兵庫県政記者クラブ 神戸市政記者クラブ 神戸海運記者クラブ
------	-------------------------------------

問い合わせ先	国土交通省 近畿地方整備局 兵庫国道事務所 TEL 078-334-1600（代） 副 所 長 寺山 正樹 交通対策課長 石川 隆一
--------	---

## 兵庫県の直轄国道において事故危険区間の選定しました ～「事故ゼロプラン（兵庫県）」（事故危険区間重点解消作戦） の取り組み～

国土交通省では、事業の透明性・効率性を一層高めるため、交通事故対策において、事故データや地域の声に基づいた「事故ゼロプラン」の取り組みを進めていきます。

「事故ゼロプラン」は、事故が多発する幹線道路を対象に、事故の危険性が高い区間を選定し、重点的に対策を進めていくものです。

兵庫国道事務所、姫路河川国道事務所、豊岡河川国道事務所は、「事故ゼロプラン（兵庫県）」として兵庫県内の国が管理する国道（直轄国道）から事故の危険性が高い区間（事故危険区間）を選定しました。

事故危険区間の概要は別紙のとおりであり、選定した全ての事故危険区間は兵庫国道事務所、姫路河川国道事務所、豊岡河川国道事務所のホームページに公開しています。

兵庫 国道事務所 (<http://www.kkr.mlit.go.jp/hyogo/>)  
姫路河川国道事務所 (<http://www.kkr.mlit.go.jp/himeji/>)  
豊岡河川国道事務所 (<http://www.kkr.mlit.go.jp/toyooka/>)

今後は、これらの区間に対し、優先的、集中的に対策を実施していくことで効率的に交通事故の減少を目指します。

## 事故ゼロプラン(事故危険区間重点解消作戦)

○国土交通省では、道路事業の透明性・効率性を高めるため、局所的な事業として「成果を上げるマネジメント」を進めることとしており、そのうち、交通安全事業については、事故データや地域の声等に基づいた「事故ゼロプラン」(事故危険区間重点解消作戦)の取り組みを進めています。

○なお、関連記者発表資料の掲載場所は次のとおりです。

□ 国土交通省本省HP

・ [「国土交通省所管公共事業における政策目標評価型事業評価の導入についての基本方針\(案\)」の策定について](#)

(国土交通省本省ホームページ > 報道・広報 > 報道発表資料 > 2010/08/09 「国土交通省所管公共事業における政策目標評価型事業評価の導入についての基本方針(案)」の策定について)

・ [政策目標評価型事業評価の導入に係る道路事業における取り組みについて](#)

(国土交通省本省ホームページ > 報道・広報 > 報道発表資料 > 2010/08/09 政策目標評価型事業評価の導入に係る道路事業における取り組みについて)

□ 近畿地方整備局HP

・ [直轄国道の事故危険区間の選定作業に着手](#)

(近畿地方整備局ホームページ > 記者発表 > 直轄国道の事故危険区間の選定作業に着手)

## ◆ 事故ゼロプランの流れ

兵庫県内の直轄国道を対象に、事故が多く発生している区間(事故データに基づく選定)及び、警察・自治体・道路利用者などが危険性を感じている区間(地域の声に基づく選定)を選定しました。

事故危険区間の選定

### ● 事故データに基づく選定(事故が多く発生している区間)

- ▶ 事故が特に多く発生している区間
- ▶ 事故が多く発生しており、重大事故につながりやすい区間

### ● 地域の声に基づく選定(警察・自治体などから危険性を指摘された区間)

- ▶ 交通事故の危険性が指摘された区間
- ▶ 通学児童の安全を確保すべき区間
- ▶ 歩行者の安全性を確保すべき区間

事故危険区間の選定

選定した区間について、事故データなどから事故要因を明らかにしたうえで事故対策を行い、PDCA サイクルに沿って事故の削減を目指します。

事故対策

事故原因を明らかにし、効果的な交通安全対策の計画を策定

交通安全対策事業の実施

対策事業実施後の効果を検証

検証結果に基づく対策の追加

詳しい内容は、ホームページで！

兵庫国道事務所  検索   
<http://www.kkr.mlit.go.jp/hyogo>

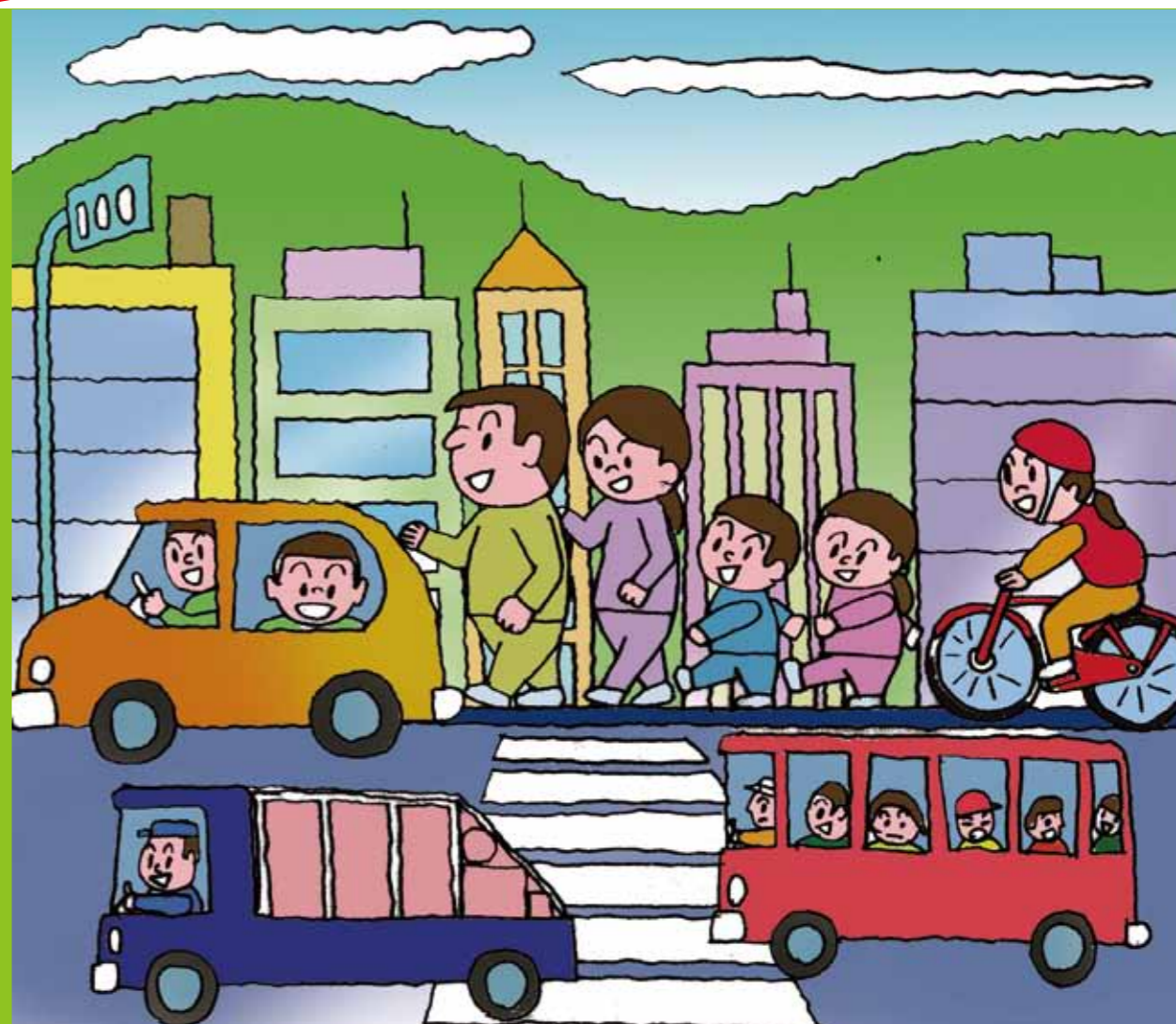
姫路河川国道事務所  検索   
<http://www.kkr.mlit.go.jp/himeji>

豊岡河川国道事務所  検索   
<http://www.kkr.mlit.go.jp/toyooka>

# 0

## 事故ゼロプラン(兵庫県)

### 事故危険区間重点解消作戦



- 国土交通省では、事業の透明性・効率性を一層高めるため、交通事故対策において、データや地域の声に基づいた「事故ゼロプラン」の取り組みを進めていきます。
- 「事故ゼロプラン」は、県内で事故が多発する幹線道路を対象に、事故の危険性の高い区間を選定し、重点的に対策を進めていくものです。
- 国道事務所は、「事故ゼロプラン(兵庫県)」として県内の国が管理する国道から事故の危険性が高い区間(事故危険区間)を選定しました。
- 今後は、これらの区間に対し、優先的、集中的に対策を実施していくことで効率的に交通事故を減少させていくことを目指します。



### ◆ 兵庫県における事故危険区間

本プランにおいて、兵庫県内の国が管理する国道から事故危険区間を選定しました。そのうち、次のような代表区間を下表に示します。

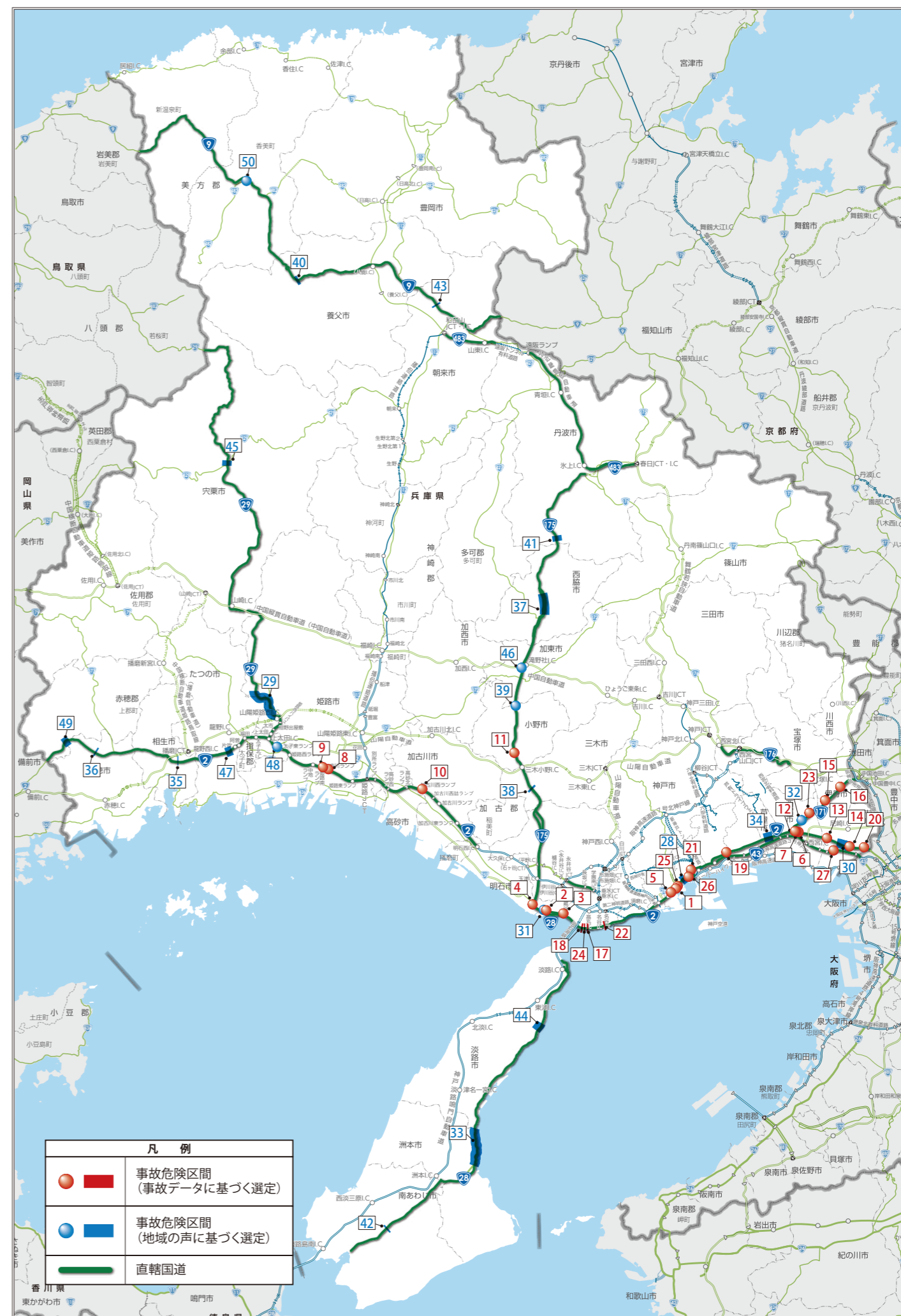
- ▶ **事故データに基づく区間** については、死傷事故率のワースト 27 の区間
- ▶ **地域の声に基づく区間** については、各市町村内で選定された、死傷事故率がワースト 1 の区間

No	対象区間		交差点名	路線名
1	神戸市	神戸市兵庫区七宮町二丁目	七宮交差点	2
2	明石市	明石市本町一丁目	明石駅前交差点	2
3	明石市	明石市大蔵海岸通 1 丁目	狩口交差点	2
4	明石市	明石市硯町三丁目	和坂交差点	2
5	神戸市	神戸市兵庫区東柳原町	浜崎通交差点	2
6	西宮市	西宮市松原町	JR西ノ宮駅前交差点	2
7	西宮市	西宮市池田町	東川交差点	2
8	姫路市	姫路市南条～姫路市南条	市川ランプ西	2
9	姫路市	姫路市飾磨区三宅～姫路市飾磨区三宅	姫路南ランプ西	2
10	加古川市	加古川市東神吉町西井ノ口～加古川市東神吉町西井ノ口	西井ノ口交差点	2
11	小野市	小野市市場町	市場東交差点	175
12	西宮市	西宮市六湛寺町	西宮市役所前交差点	2
13	尼崎市	尼崎市大島一丁目	西大島交差点	2
14	尼崎市	尼崎市昭和通三丁目	玉江橋交差点	2
15	伊丹市	伊丹市山田六丁目	昆陽里交差点	171
16	伊丹市	伊丹市大鹿七丁目	大鹿交差点	171
17	神戸市	神戸市垂水区海岸通1		2
18	神戸市	神戸市垂水区海岸通5		2
19	神戸市	神戸市灘区記田町三丁目	徳井交差点	2
20	尼崎市	尼崎市杭瀬本町一丁目	杭瀬交差点	2
21	神戸市	神戸市中央区小野柄通六丁目	三宮東交差点	2
22	神戸市	神戸市垂水区塩屋町一丁目		2
23	西宮市	西宮市若山町	若山町交差点	171
24	神戸市	神戸市垂水区海岸通5		2
25	神戸市	神戸市中央区東川崎町七丁目	湊町1交差点	2
26	神戸市	神戸市中央区波止場町	京橋交差点	2
27	尼崎市	尼崎市道意町七丁目	道意交差点	43
28	神戸市	神戸市中央区波止場町～神戸市中央区東川崎町一丁目		2
29	姫路市	姫路市相野～姫路市林田町六九谷		29
30	尼崎市	尼崎市昭和通三丁目～尼崎市昭和通九丁目		2
31	明石市	明石市本町二丁目	大明石町1交差点	2
32	西宮市	西宮市能登町	能登町交差点	171
33	洲本市	洲本市安乎町平安浦～洲本市炬口 2 丁目		28
34	芦屋市	芦屋市打出小槌町～芦屋市川西町		2
35	相生市	相生市山手～相生市山手		2
36	赤穂市	赤穂市西有年～赤穂市西有年		2
37	西脇市	西脇市黒田庄町田高	田高交差点	175
38	三木市	三木市福井		175
39	小野市	小野市古川町	中古瀬南交差点	175
40	養父市	養父市関宮	関宮地域局前交差点	9
41	丹波市	丹波市山南町奥～丹波市山南町井原		175
42	南あわじ市	南あわじ市市三條～南あわじ市神代地頭方		28
43	朝来市	朝来市和田山町土田		9
44	淡路市	淡路市飯屋～淡路市谷		28
45	宍粟市	宍粟市波賀町上野～宍粟市波賀町上野		29
46	加東市	加東市穂積	千鳥橋北交差点	175
47	たつの市	たつの市揖保町門前～たつの市揖保町門前		2
48	揖保郡	揖保郡太子町山田～揖保郡太子町山田	太子東IC	2
49	赤穂郡	赤穂郡上郡町落地～赤穂郡上郡町落地		2
50	美方郡	美方郡香美町村岡区入江	入江トンネル東交差点	9

事故データ(件数)に基づく選定

地域の声に基づく選定

### ◆ 兵庫県内の事故危険区間位置図



**凡例**

- 事故危険区間 (事故データに基づく選定)
- 事故危険区間 (地域の声に基づく選定)
- 直轄国道