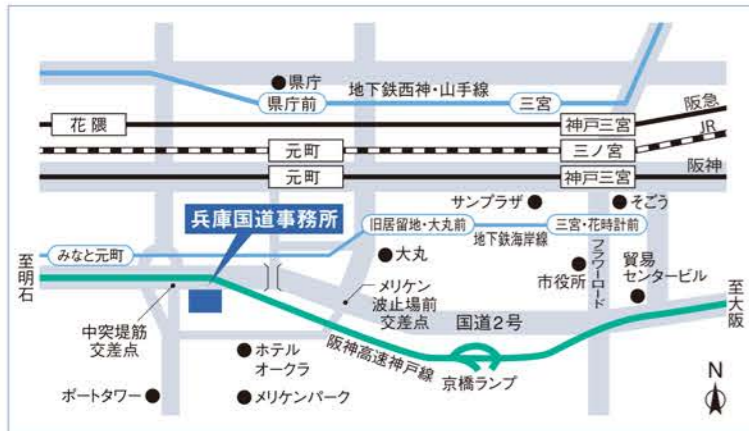


国道 神戸西バイパス

(E94 第二神明道路北線)



国土交通省 近畿地方整備局 兵庫国道事務所

〒650-0042 神戸市中央区波止場町3-11
 TEL. 078-334-1600 (代) FAX. 078-334-1998
 ホームページ
<https://www.kkr.mlit.go.jp/hyogo/>

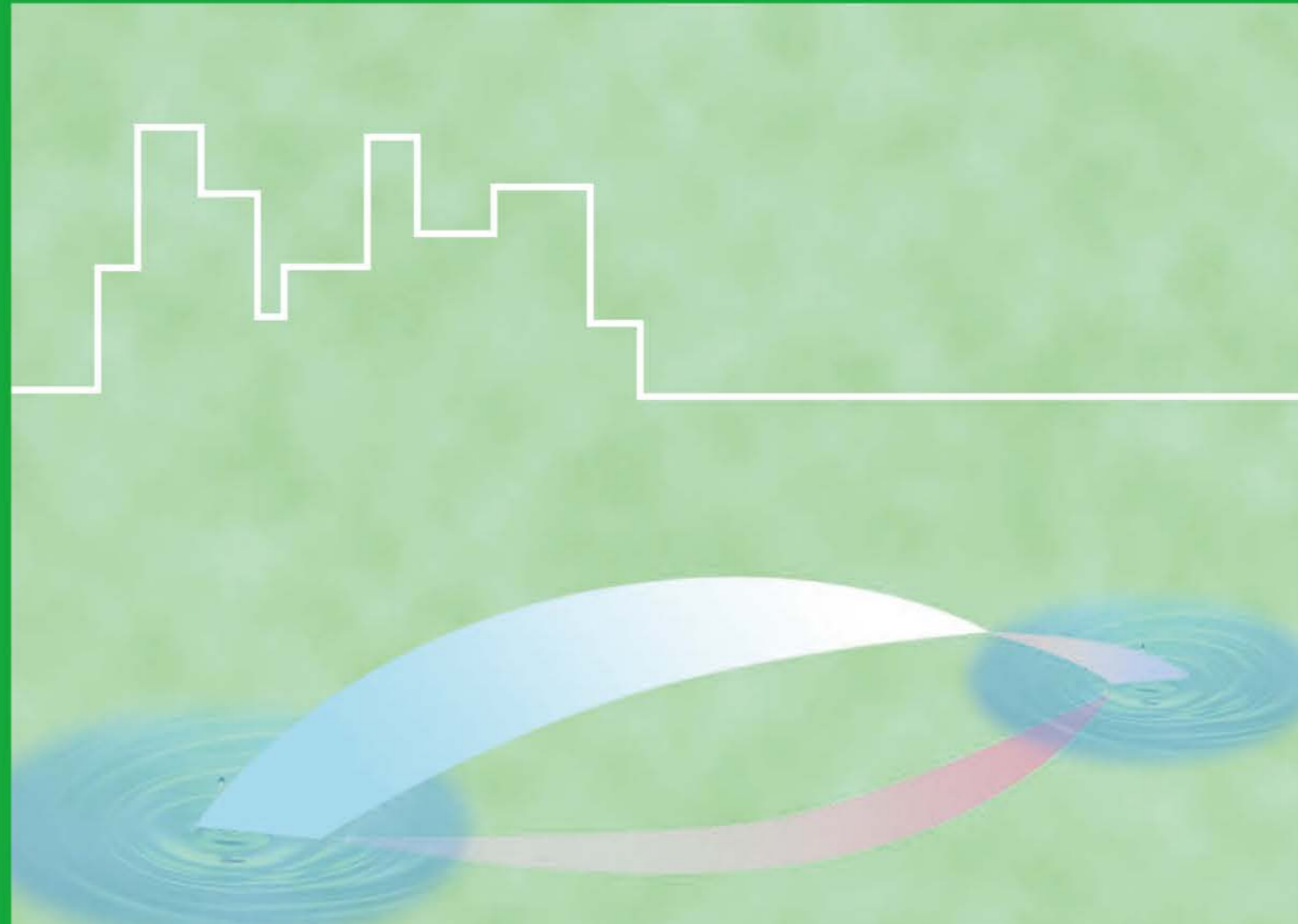


西日本高速道路株式会社 関西支社 第二神明道路事務所

〒665-0852 神戸市垂水区名谷町字前田953
 TEL. 078-708-8391 FAX. 078-708-8398
 ホームページ
<https://corp.w-nexco.co.jp/activity/branch/kansai/>

道路の異状を発見したら
 道路緊急ダイヤルへお知らせください。 **#9910** (無料) 24時間受付

※運転中の通話は道路交通法により禁止されています。安全な場所に停車してからのご連絡をお願いします。



国土交通省近畿地方整備局
 兵庫国道事務所

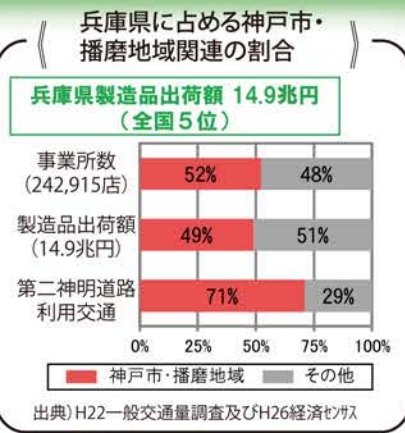


西日本高速道路株式会社 関西支社
 第二神明道路事務所

渋滞を解消し、神戸西部地域の交通をスムーズに、快適に

物流効率化による経済の活性化

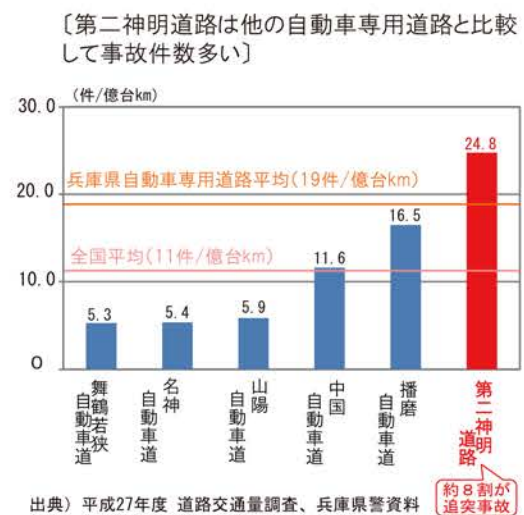
兵庫県内の人口及び事業所の約半数が阪神・播磨地域に集中している。神戸西バイパスの整備により阪神地域と播磨地域間の物流ネットワークが拡充されることで、定時性・速達性が向上し、物流の効率化に寄与することが期待されます。



交通事故の削減

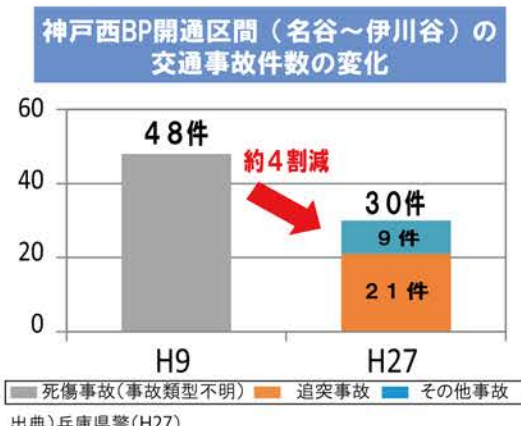
第二神明道路は他の自動車専用道路と比較して死傷事故率が高く、交通安全の確保が課題となっています。神戸西バイパス未整備区間と並行する第二神明道路で発生している死傷事故の大半が、渋滞に起因する追突事故です。神戸西バイパスの整備により、並行する第二神明道路の交通混雑が緩和され、事故の減少が期待されます。

《距離あたりの事故件数の比較(H27)》



《神戸西バイパスと並行する第二神明道路区間の事故内訳》

〔第二神明道路で発生している死傷事故の大半が、渋滞に起因する追突事故です〕

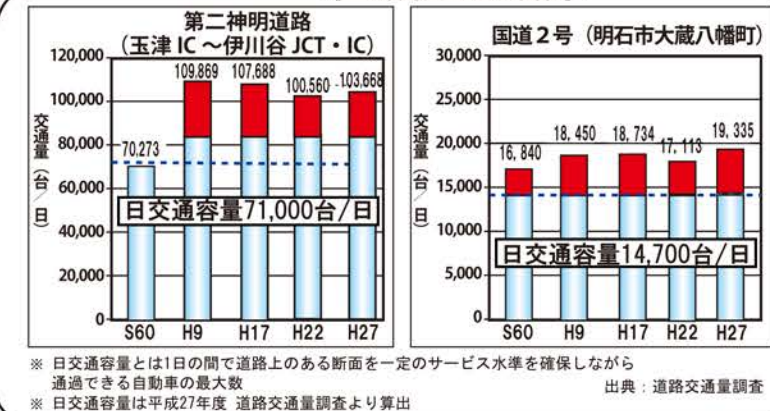


通行規制時の代替路の確保

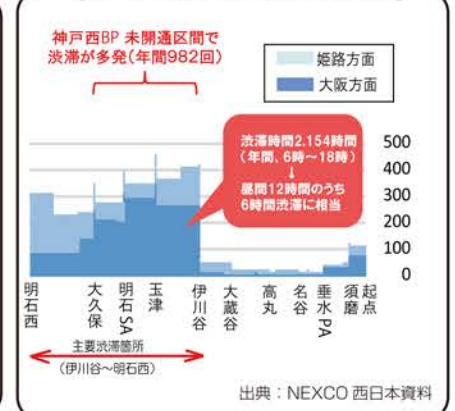
東播磨地域～神戸市間を東西に結ぶ主要幹線道路の国道2号及び第二神明道路は交通が集中しており、交通渋滞が頻繁に発生しています。神戸西バイパス未整備区間と並行する第二神明道路は交通容量を超過した交通が発生しており、年間982回の渋滞が発生しています。引き続き、神戸西バイパスの整備を進め、交通混雑の緩和を目指します。



《24時間交通量の変化》



《第二神明道路の年間渋滞回数》



《道路の渋滞状況》



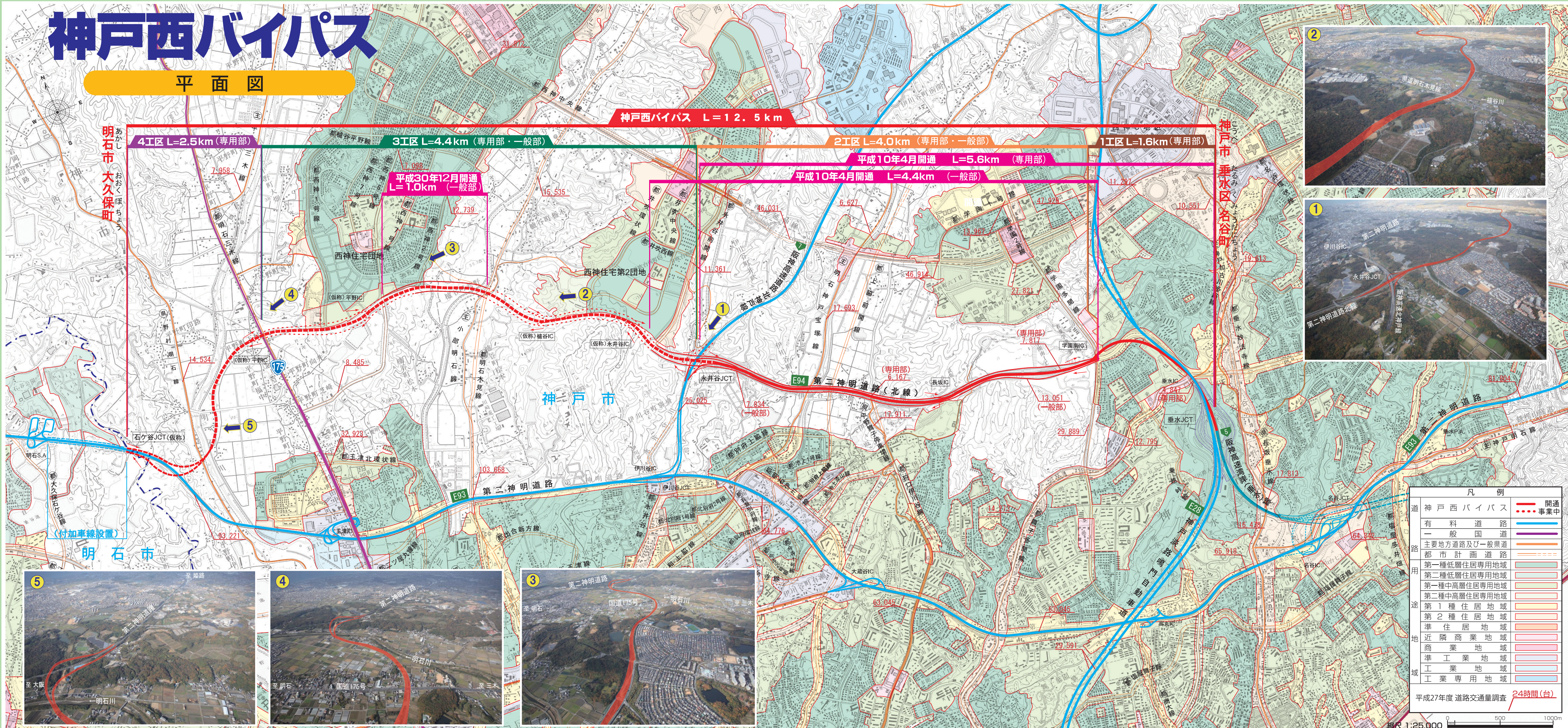
第二神明道路(玉津IC付近～伊川谷IC間)



国道2号(マリンピア神戸前交差点付近)

神戸西バイパス

平面図



概要

神戸西バイパスは、神戸市垂水区から明石市を結ぶ延長12.5kmの道路であり、交通混雑が著しい神戸市西部地域において、『交通混雑の緩和』、『交通安全の確保』、『地域の活性化』等を目的に第二神明道路のバイパスとして計画された道路です。

平成30年3月に、永井谷JCT～石ヶ谷JCT(仮称)間(専用部延長約6.9km)において、公共事業と有料道路事業との合併施工方式が導入されました。

また、平成30年12月迄に、全線12.5kmのうち、一般部約5.4km、専用部約5.6kmが開通しています。

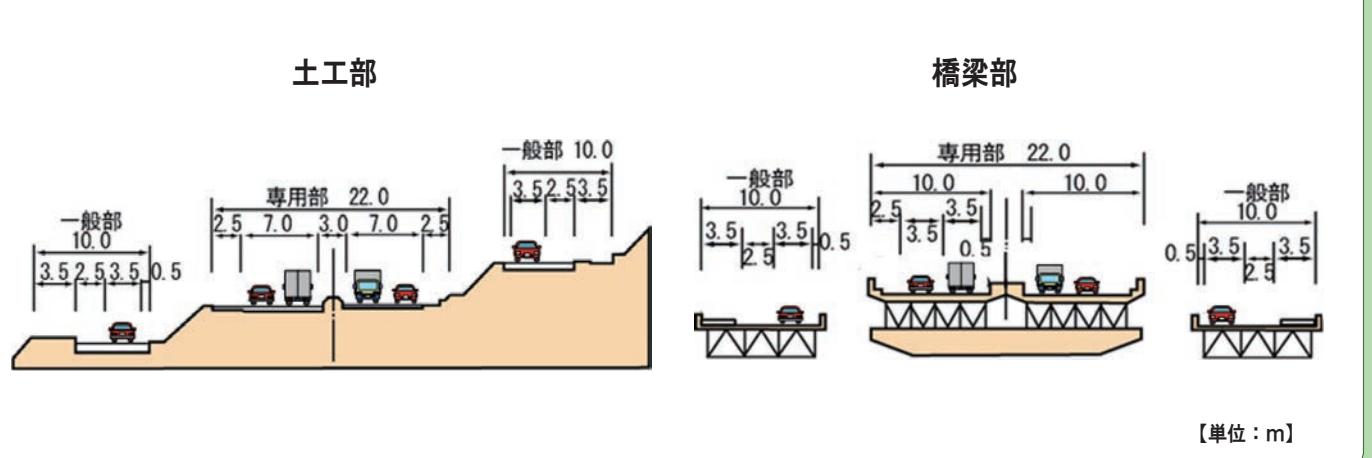
計画諸元

区間	神戸市垂水区名谷町～明石市大久保町
延長	専用部 L=12.5km 一般部 L= 8.4km
規格	専用部 第1種第3級 一般部 第3種第2級
車線数	専用部 4車線 一般部 2車線
設計速度	専用部 80km/h 一般部 60km/h

事業の経緯

昭和63年 2月	都市計画決定
昭和63年度	事業化
平成元年度	用地着手
平成 3年度	工事着手
平成 3年10月	道路公団事業の導入(垂水JCT～永井谷JCT)
平成 6年12月	地域高規格道路計画路線指定
平成 7年 4月	地域高規格道路 整備区間指定(垂水JCT～永井谷JCT)
平成 8年 8月	地域高規格道路 整備区間指定(垂水JCT～石ヶ谷JCT(仮称))
平成10年 4月	開通 専用部 L=5.6km (垂水JCT～永井谷JCT) 一般部 L=4.4km (神戸市垂水区小東山地区～同市西区伊川谷町別府)
平成30年 3月	公共事業と有料道路事業との合併施工方式の導入 (垂水JCT～石ヶ谷JCT(仮称))
平成30年12月	開通 一般部 L=4.4km (神戸市西区榎谷町菅野地区)

標準断面図



※公共事業と有料道路事業により事業を推進する方式