

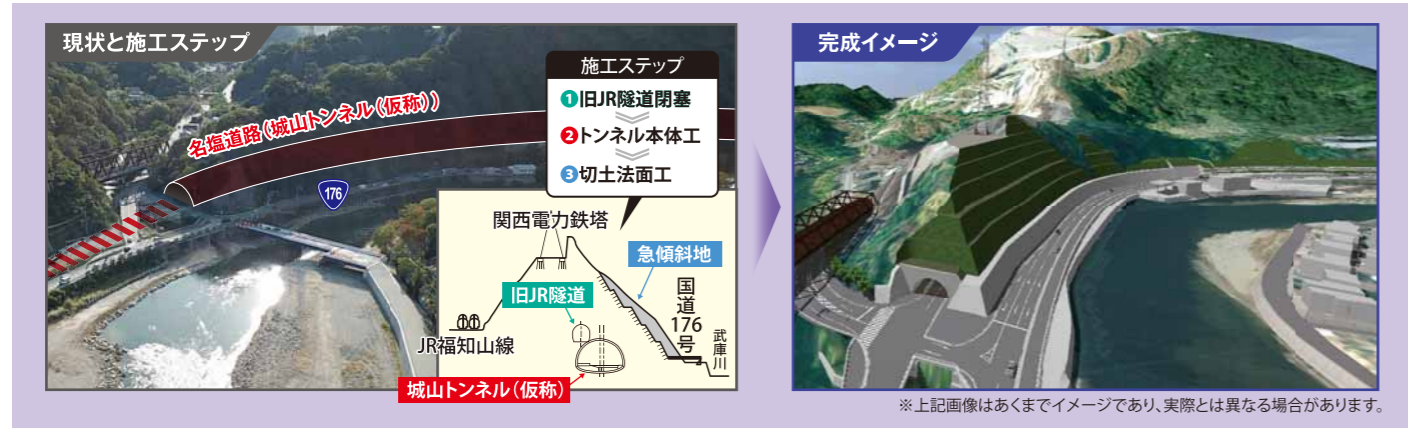
①城山トンネル(仮称)の工事に着手します。

城山トンネル(仮称)は北側に武庫川、南側にJR福知山線、トンネル上部に旧JR隧道や関西電力鉄塔を有する急傾斜地に位置し、供用中の国道176号に近接して施工します。城山トンネル(仮称)の設計や施工には高度な技術が必要になることから、「技術提案交渉方式(技術協力・施工タイプECI※方式)」を活用し、発注者、設計者、施工者が合同で技術的な課題の解決に取り組みました。これらの設計検討を踏まえ、城山トンネル(仮称)の工事に着手します。

※ECIとは、「Early Contractor Involvement」の略



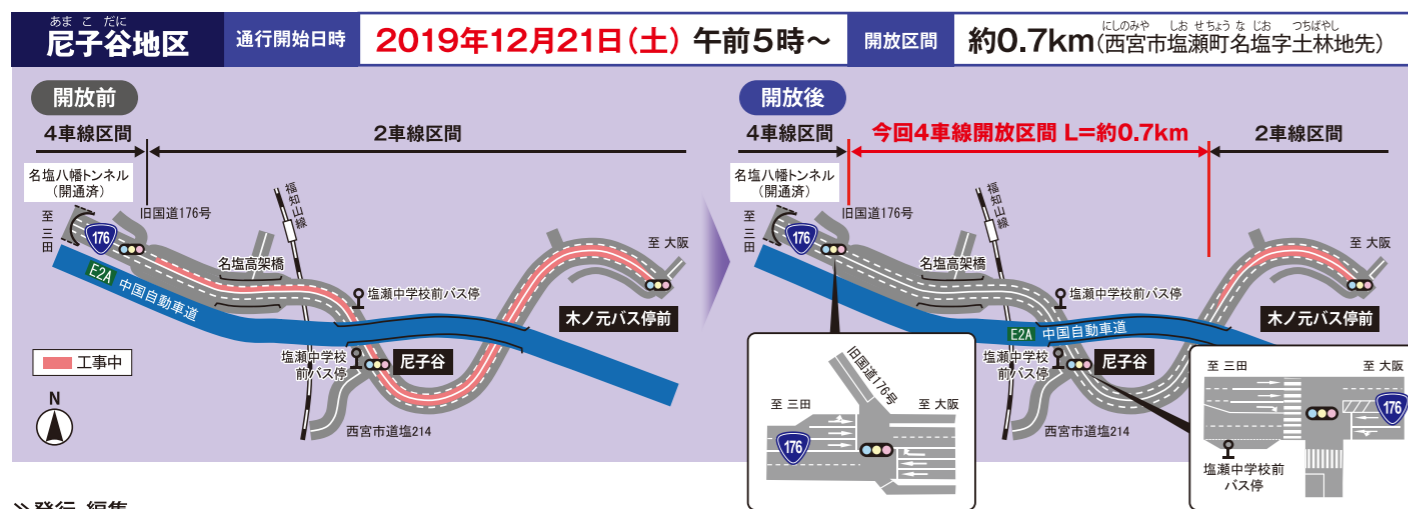
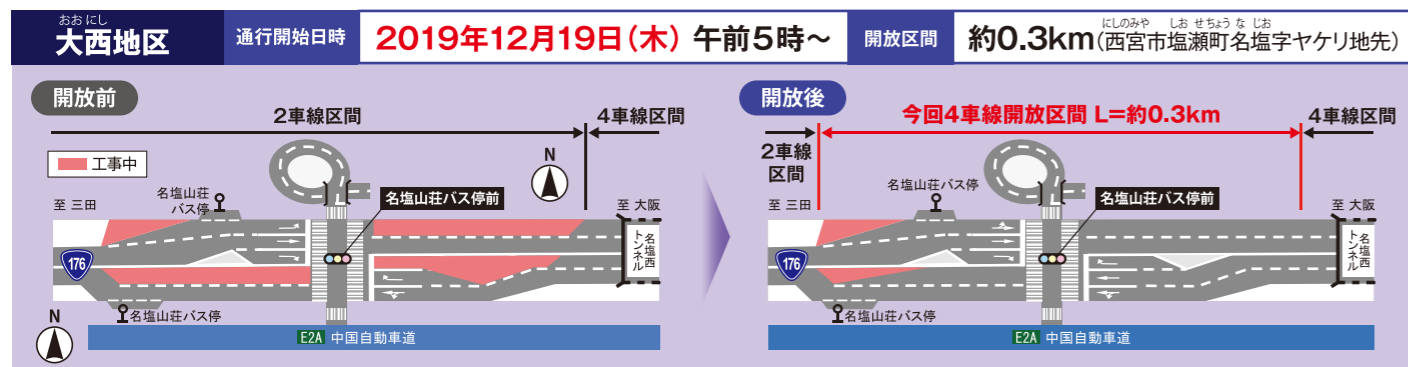
三者合同による現地踏査



※上記画像はあくまでイメージであり、実際とは異なる場合があります。

②名塩西トンネル、名塩八幡トンネルの前後区間を一部4車線開放しました。

名塩八幡トンネル内で発生している渋滞を減らし、より安全に通行して頂くため、一般国道176号名塩道路の工事進捗に伴い、名塩西トンネル・名塩八幡トンネルの前後区間(大西地区、尼子谷地区)を一部4車線開放しました。



≫発行・編集



CONTENTS

名塩道路 工事進捗レポート

TOPICS

- ① 城山トンネル(仮称)の工事に着手します。
- ② 名塩西トンネル、名塩八幡トンネルの前後区間を一部4車線開放しました。





名塩川を付け替えながら、改良工事を行っています。



通行車線の4車線化が完了しました。(詳しくは裏面へ)



対面通行から、大阪方面行と三田方面行を分離する工事を進めています。



西宝橋の架け替え工事を進めています。

計画諸元	区 間	にしのみや やま ぐち ちょうかみ やま ぐち たからづか さかえまち
	延 長	L=10.6km(うち7.2km開通済)
	規 格	第3種2級及び第4種1級
	設 計 速 度	V=60km/h
	車 線 数	4車線

標準断面図

