

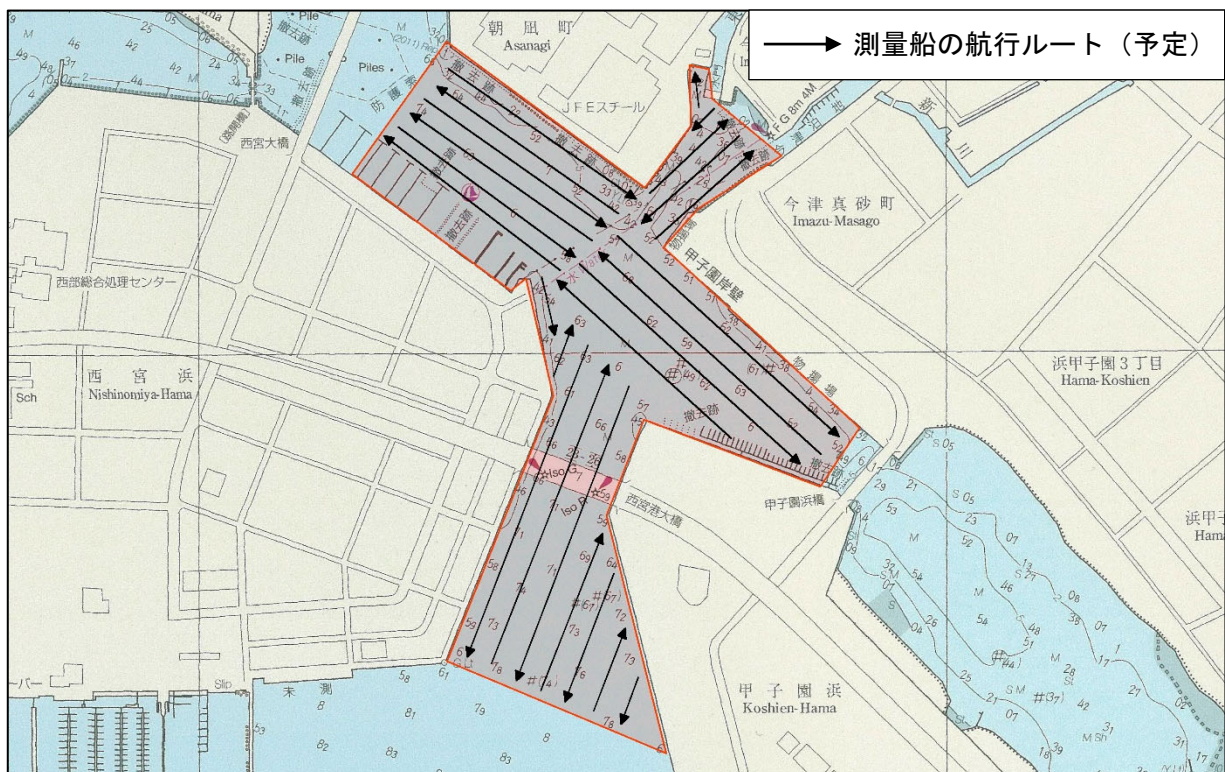
名神湾岸連絡線の海上部の測量作業 の実施について（お知らせ）

平素は、国土交通省の事業に多大なご理解とご協力を賜り、厚くお礼申し上げます。
このたび、名神湾岸連絡線につきまして、下記のとおり海上部の測量作業を実施します
のでお知らせいたします。

作業中は、ご迷惑をおかけすることもあるかと存じますが、ご理解、ご協力のほど
よろしくお願いいたします。

記

1. 業務名 : 名神湾岸連絡線海上部等測量業務
2. 作業期間 : 令和4年10月17日～令和4年10月19日（実施日3日間）
令和4年10月20日～令和4年10月21日（予備日2日間）
※天候等により順延する場合があります
3. 作業時間 : 9時00分～17時00分
4. 作業内容 : 測量船を用いて海の水深を計測します
※裏面の「7. 作業イメージ」を参照
5. 作業機関 : 株式会社ウエスコ
6. 作業範囲 : 以下の地図の赤枠内



※裏面もご参照下さい

7. 作業イメージ

水深測量

・作業内容

船に水深を計測する機械(マルチビーム音響測深機)を搭載し、「6. 作業範囲」の水深を計測します。

測量船



警戒船



8. 問合せ先 : (発注者)国土交通省 近畿地方整備局 兵庫国道事務所 計画課
担当 : 森本 電話 : 078-331-4498
(受注者)株式会社ウエスコ
担当 : 川崎 電話 : 078-252-2552

9. 緊急連絡先 : 株式会社ウエスコ 三井 携帯電話 : 090-5692-2989
武内 携帯電話 : 090-9067-1903