

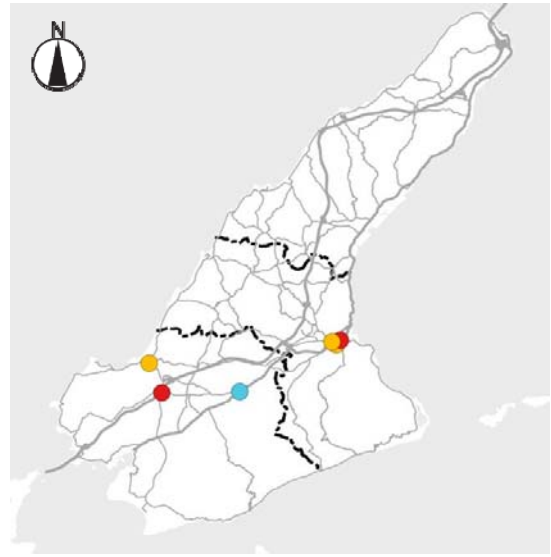
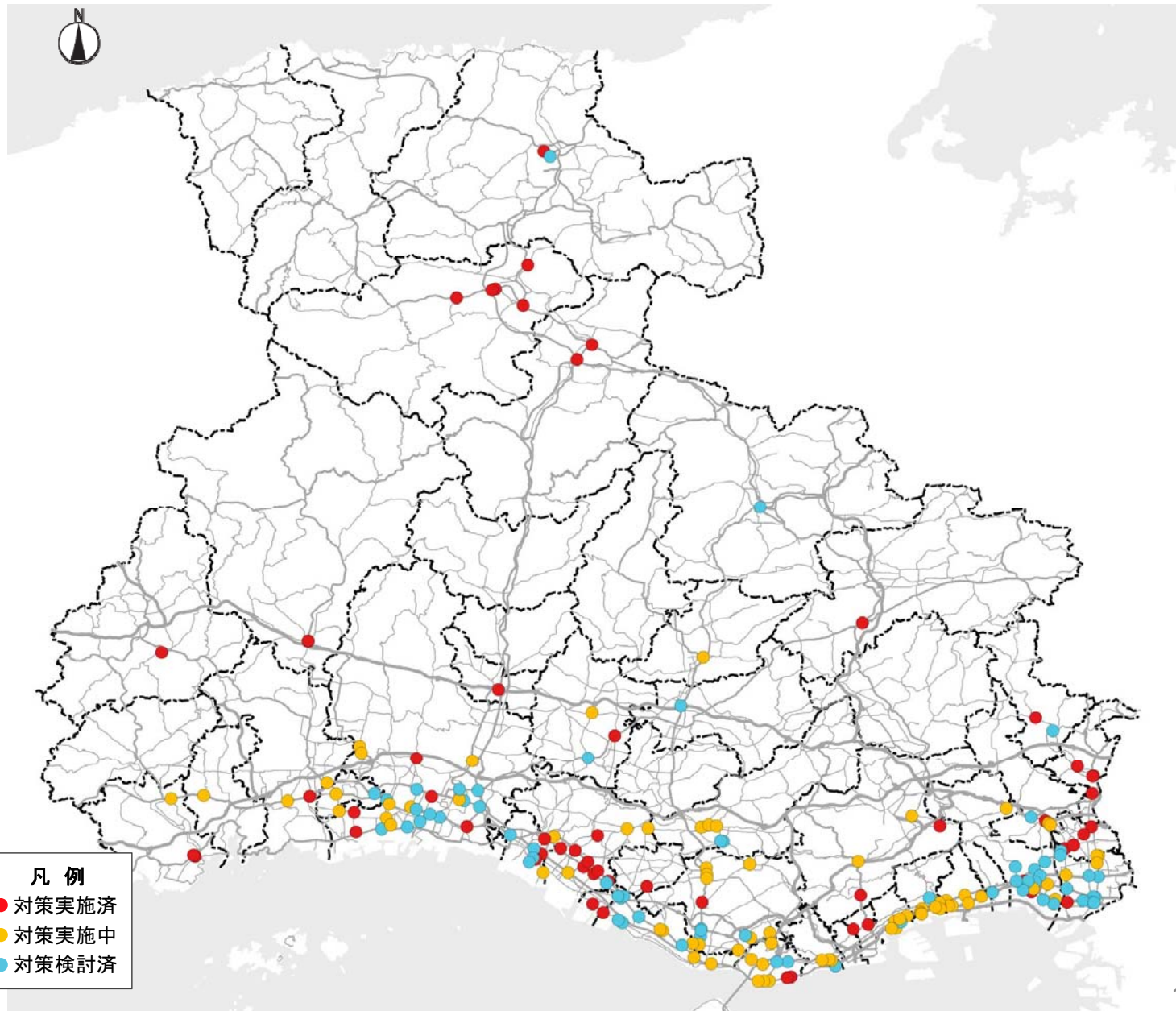
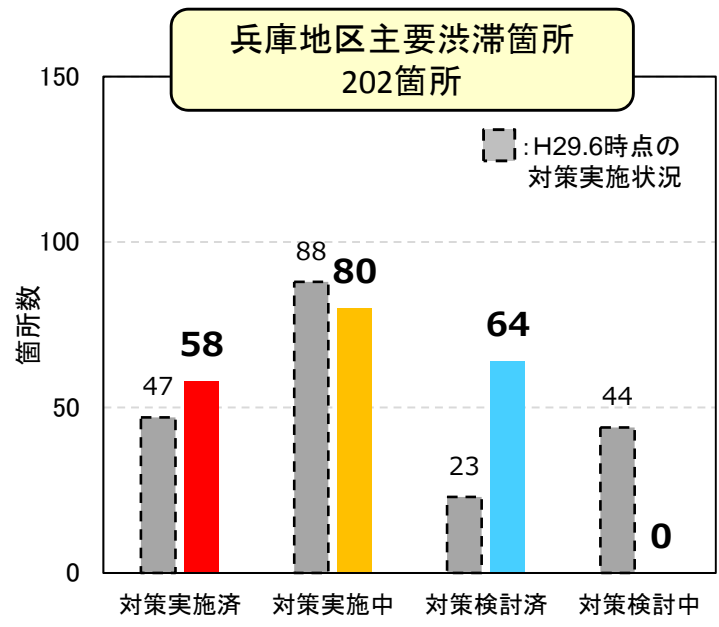
主要渋滞箇所の対策進捗

平成30年8月9日

1. 主要渋滞箇所の対策進捗

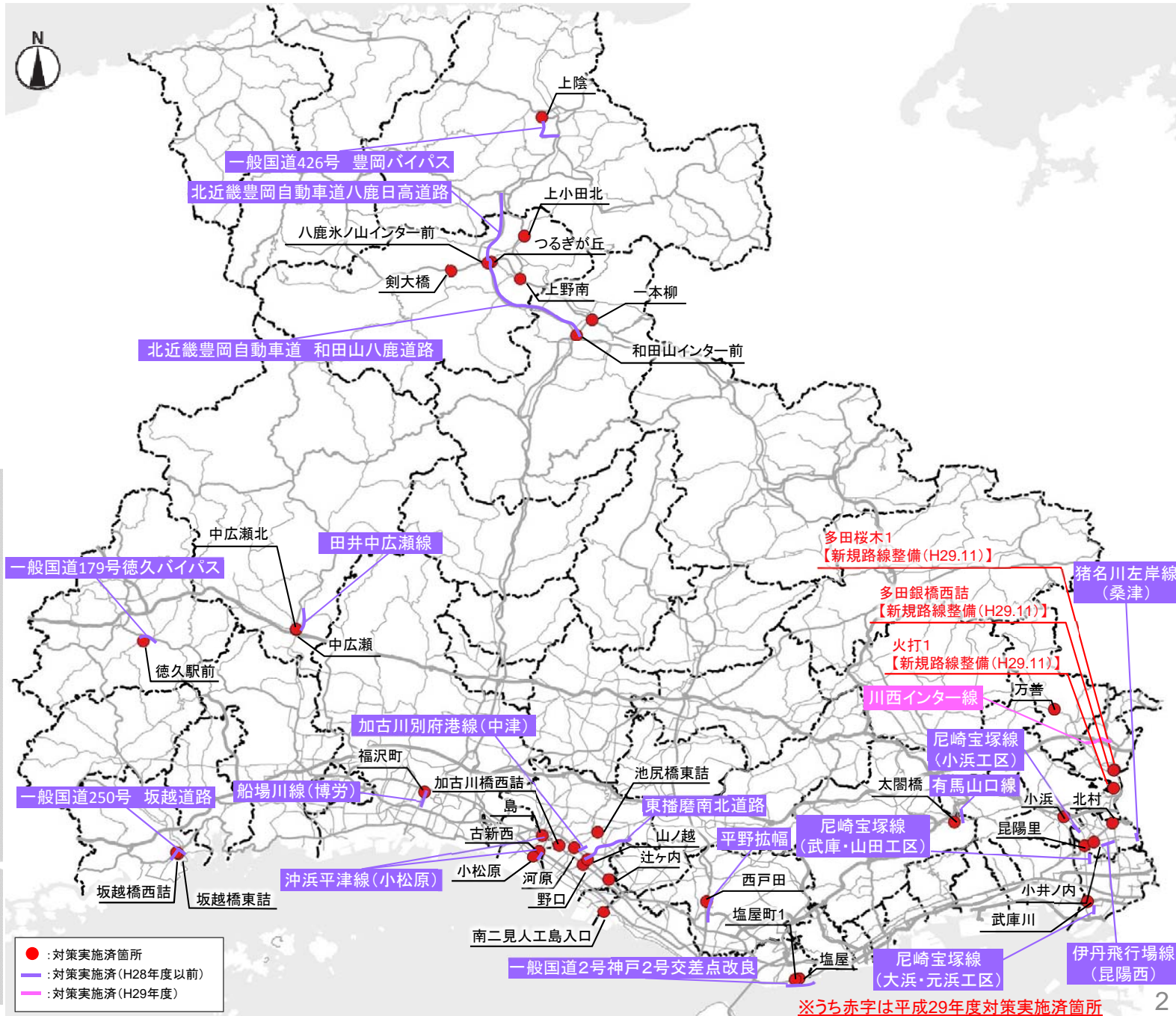
■ 主要渋滞箇所の渋滞を解消・緩和する対策の実施状況

- 平成30年6月末までに主要渋滞箇所202箇所のうち、58箇所では渋滞解消・緩和が見込まれる事業を実施。
- そのほか、144箇所に対する対策事業を推進中。



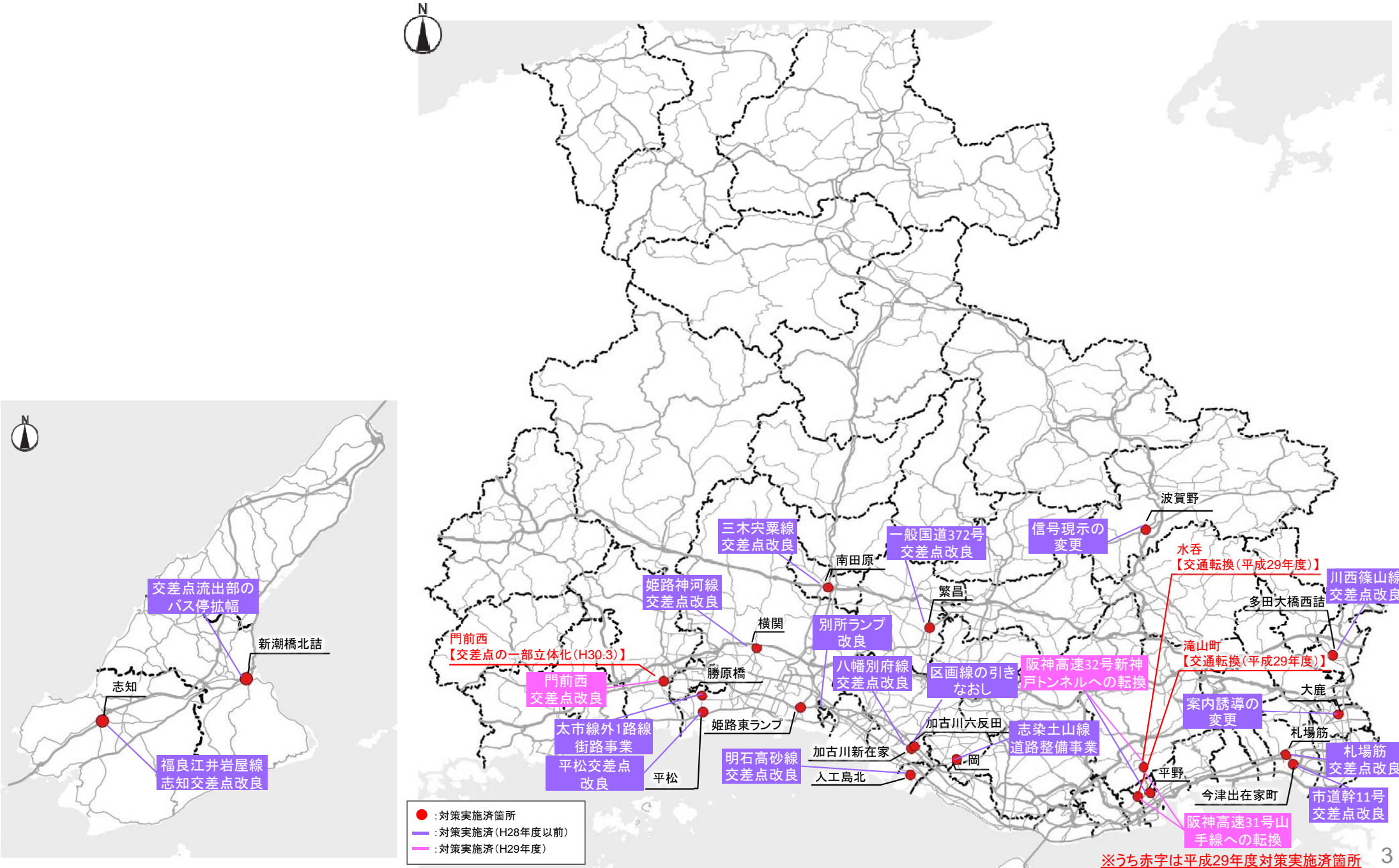
1. 主要渋滞箇所の対策進捗

対策実施済の主要渋滞箇所一覧※【路線整備による渋滞対策(37箇所)】



1. 主要渋滞箇所の対策進捗

対策実施済の主要渋滞箇所一覧※【個別箇所対策による渋滞対策(21箇所)】



2. 対策完了事例の紹介

1) 現道拡幅事業

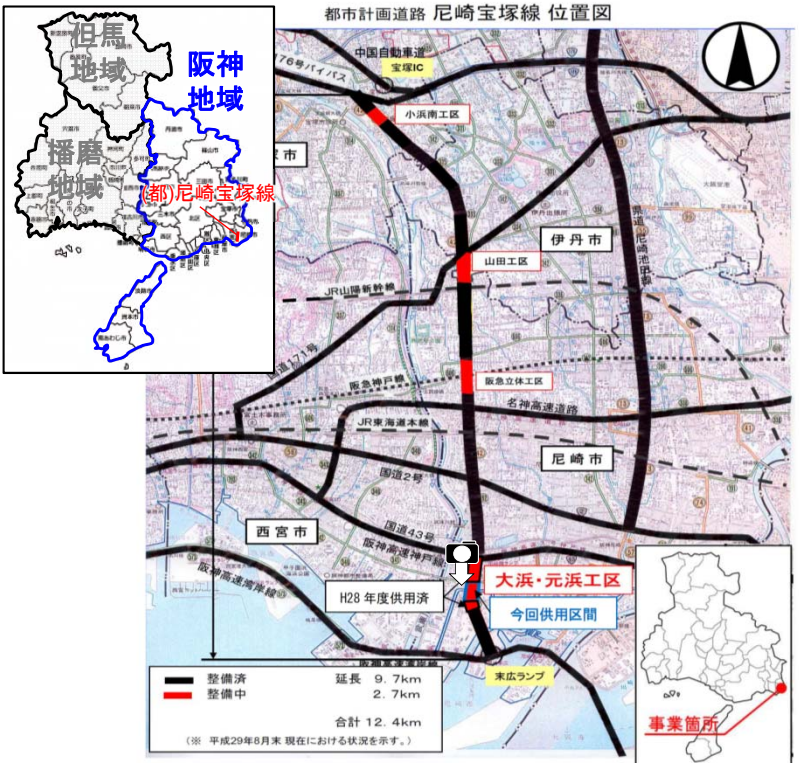
■(都)尼崎宝塚線(大浜・元浜工区)(H28年度)

1) 概要

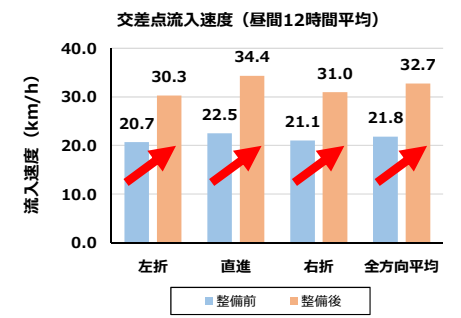
- 事業区間： 尼崎市大浜町2丁目～武庫川町2丁目
- 事業延長： 約1.1km
- 対象となる主要渋滞箇所： 武庫川交差点

2) 交通状況の変化

国道43号武庫川交差点南側流入部は、左直・右折の2車線から、左直・直進・右折の3車線に拡幅し、走行速度が向上。

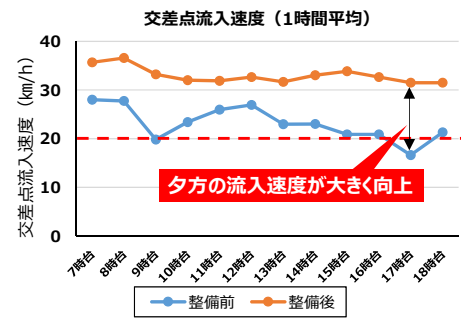


1 2時間平均方向別速度の変化

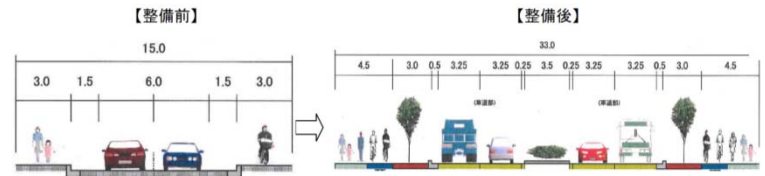


全方向で平均旅行速度
10km/h向上↑

時間帯別平均旅行速度の変化



全時間帯で速度が向上し
20km/h以上の速度を維持



旅行速度：ETC2.0プローブ情報
【開通前】H28年1月～3月
【開通後】H30年1月～3月

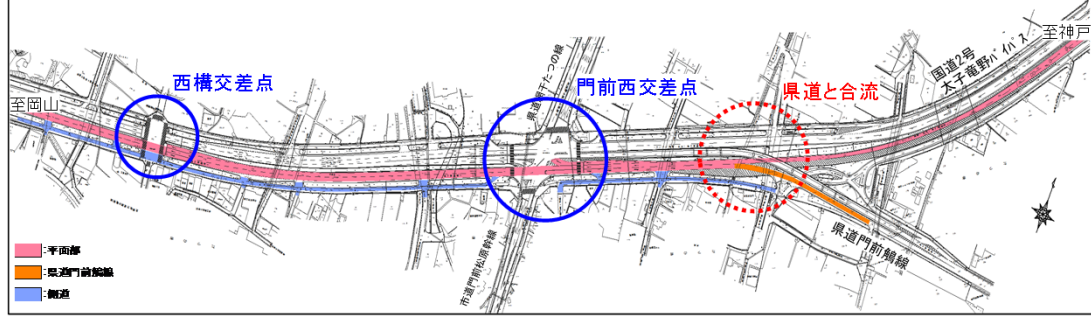
2. 対策完了事例の紹介

2) 交差点改良事業

■一般国道2号 門前西交差点改良(H29年3月)

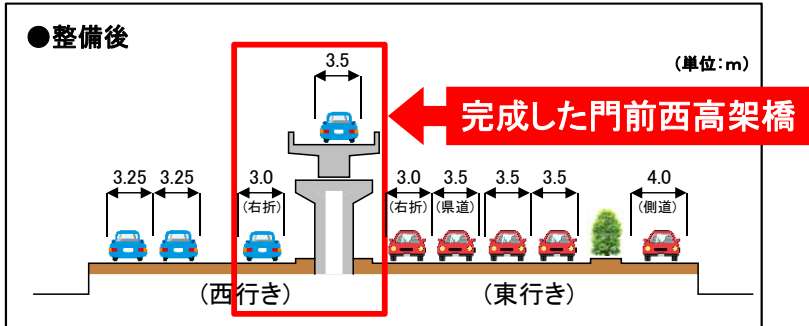
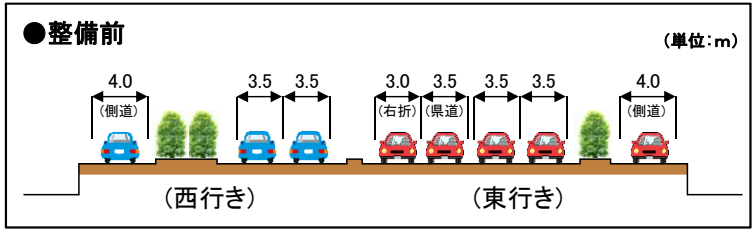
- 国道2号太子竜野バイパスと県道門前鶴線の合流部では、バイパス本線を2車線から1車線に絞って門前西交差点に取り付くため、渋滞や交通事故が発生。
- バイパス本線から交差点に流入する西行き1車線を立体化する事で、渋滞を緩和し、交通事故を低減。

【工事着手前の平面図】

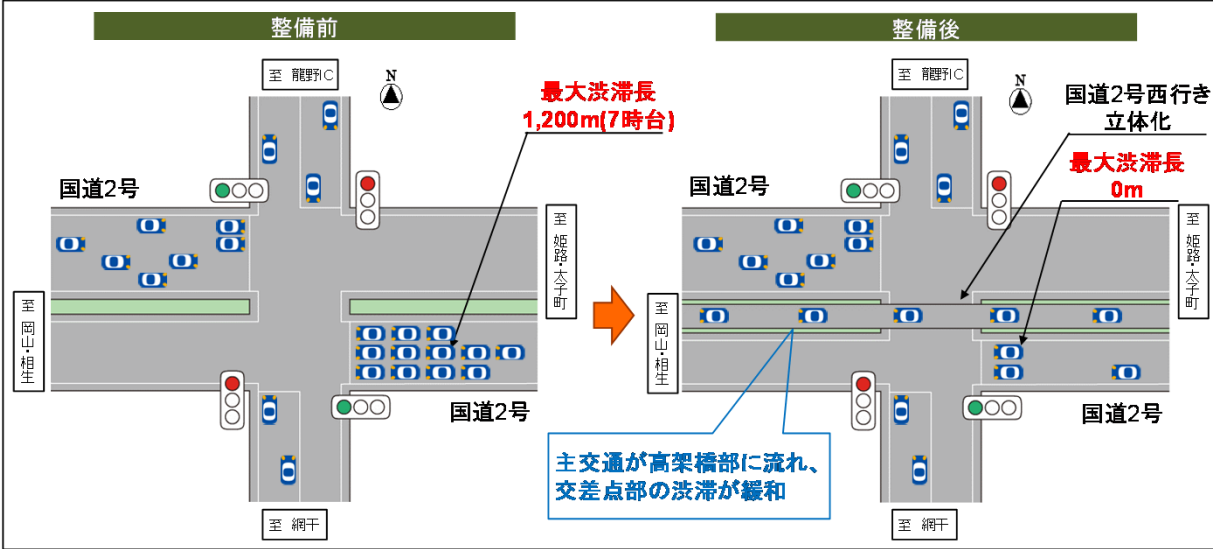


完成後の状況

【門前西交差点付近の断面図】



【渋滞長の変化】



※渋滞長は姫路河川国道事務所調べ(朝3時間:7時~10時、夕方3時間:16時~19時)
 整備前:平成25年11月12日(火)、整備後:平成29年11月29日(水)