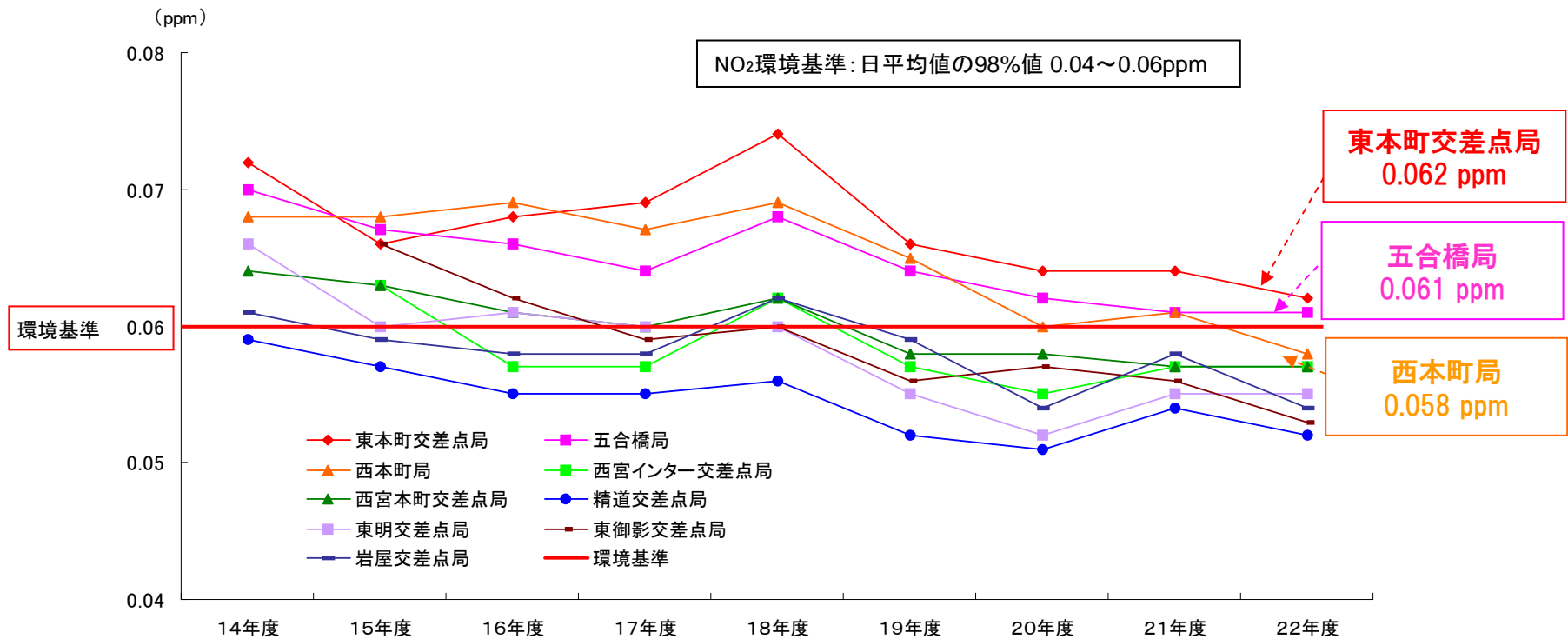


## 沿道環境の現状(二酸化窒素)

- ・二酸化窒素(NO<sub>2</sub>)は尼崎市内の2箇所環境基準値を超過している。
- ・平成18年度以降、NO<sub>2</sub>濃度は低下傾向にある。

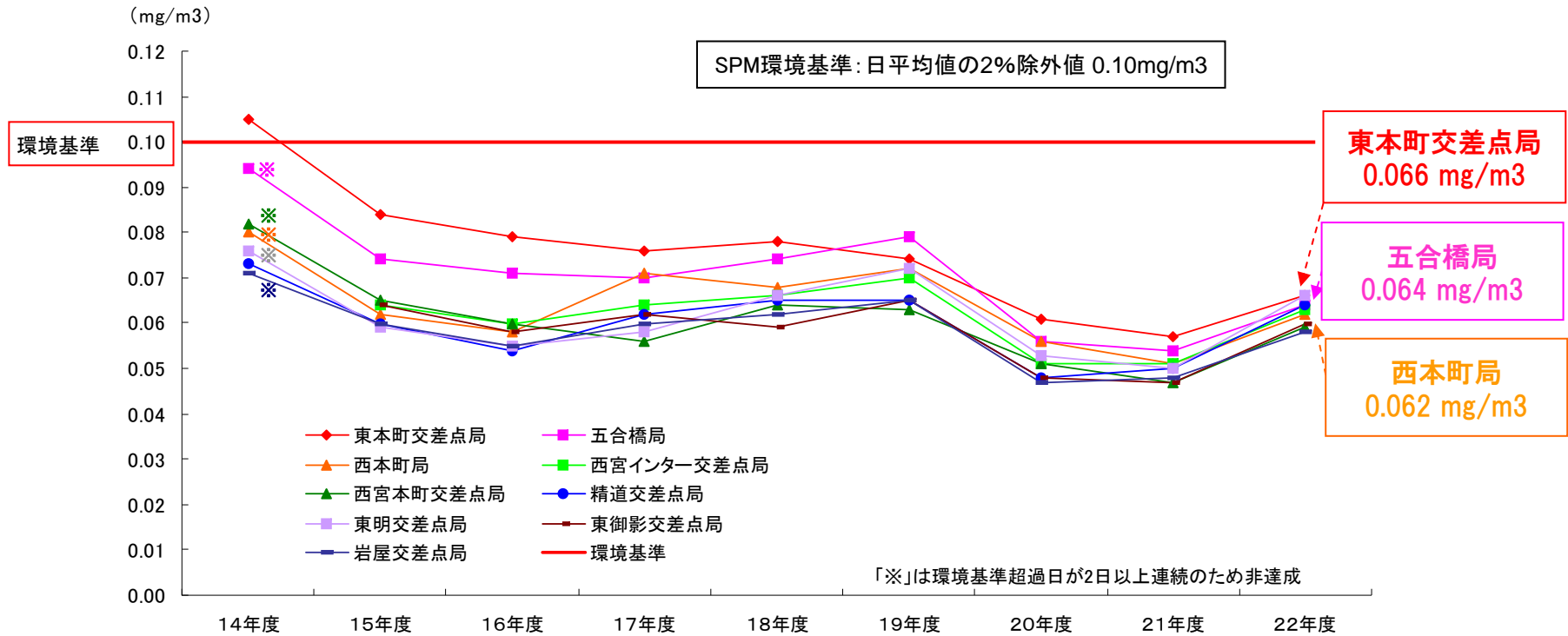
### ▼国道43号 二酸化窒素(NO<sub>2</sub>) 日平均値の年間98%値の経年変化



# 沿道環境の現状(浮遊粒子状物質)

- ・浮遊粒子状物質(SPM)は全箇所環境基準を達成している。
- ・平成22年度の日平均値2%除外値は、前年度に比べてやや増加している。

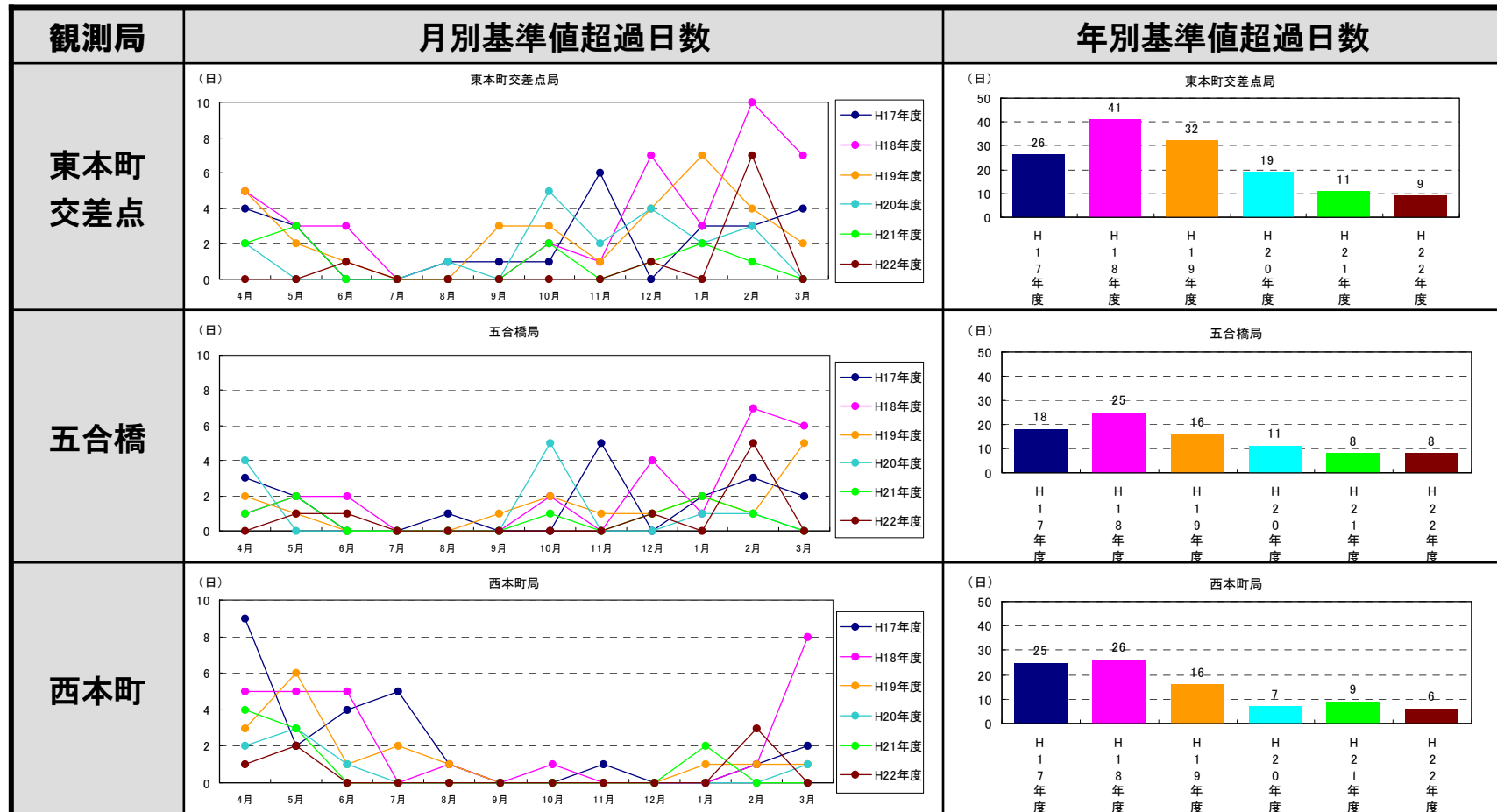
▼国道43号 浮遊粒子状物質(SPM) 日平均値の年間2%除外値の経年変化



# 国道43号沿道(尼崎市域)の大気質 (NO<sub>2</sub>)

- ・尼崎市域の3局において、近年(平成21、22年度)では冬から春にかけて環境基準値超過日が多く見られる。
- ・平成18年度以降、環境基準値超過日は減少傾向にある。

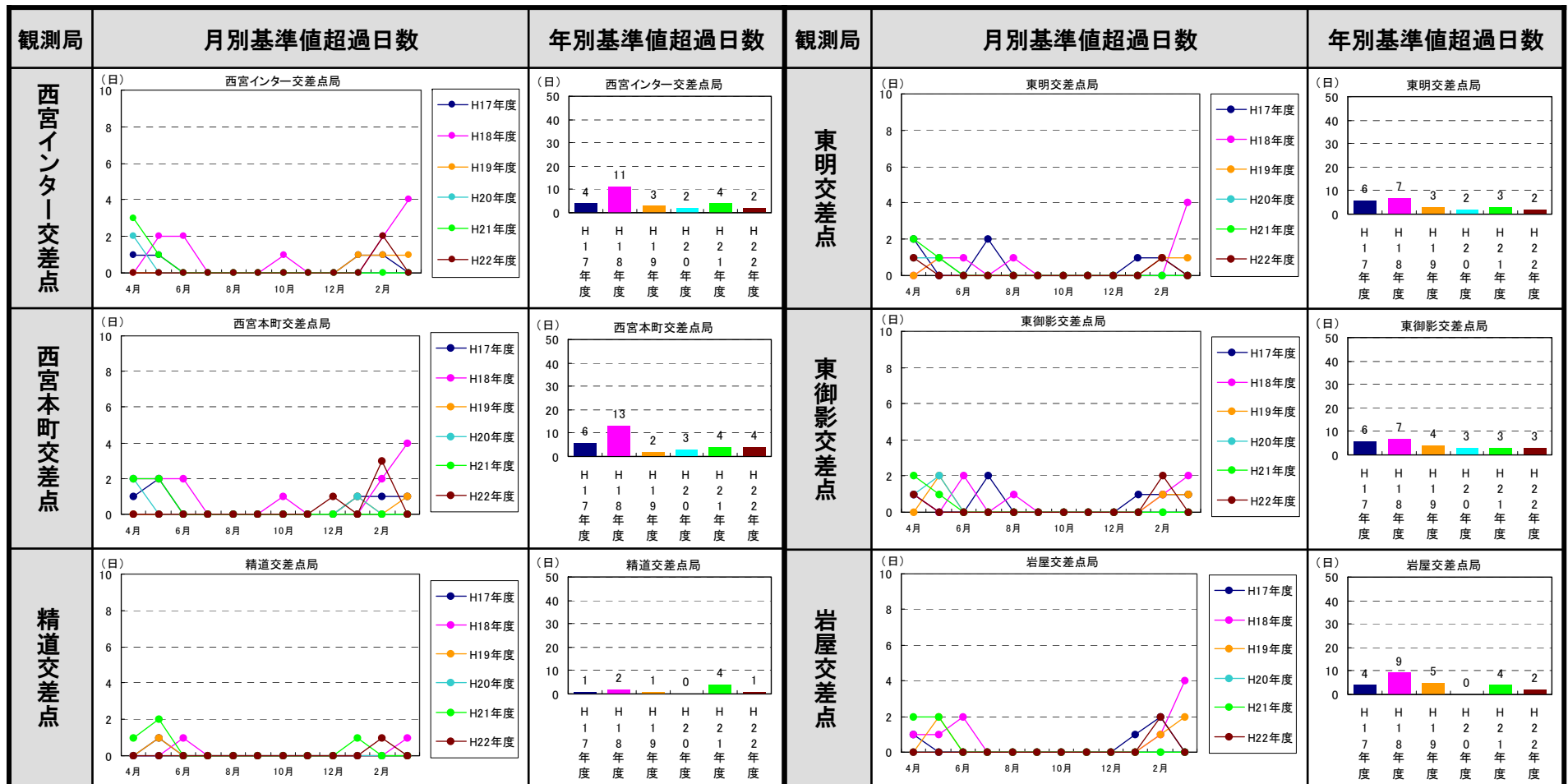
## ▼尼崎市域の大気質(NO<sub>2</sub>)



# 国道43号沿道(西宮、芦屋、神戸市域)の大気質 (NO<sub>2</sub>)

- ・冬から春にかけて、環境基準値超過日が多い傾向にある。
- ・西宮市域は平成18年度は環境基準値を超過していたが、平成19年度以降は大きく減少している。

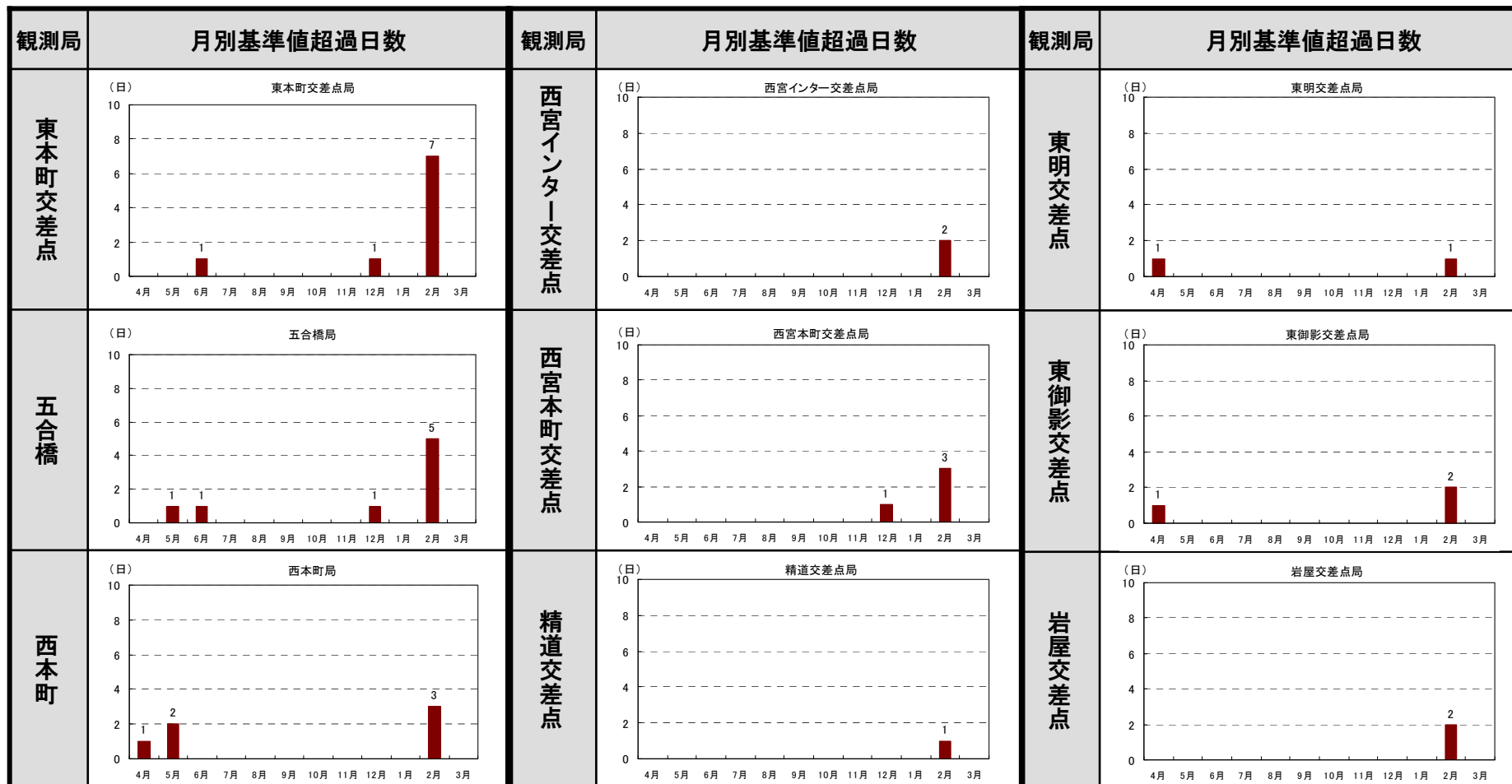
## ▼西宮、芦屋、神戸市域の大気質(NO<sub>2</sub>)



# 平成22年度 国道43号沿道(尼崎、西宮、芦屋、神戸市域)の大気質(NO<sub>2</sub>)

- ・尼崎市域の環境基準値超過日数は、東本町交差点で9日、五合橋で8日、西本町で6日である。
- ・環境基準の超過日は2月に多く発生している。

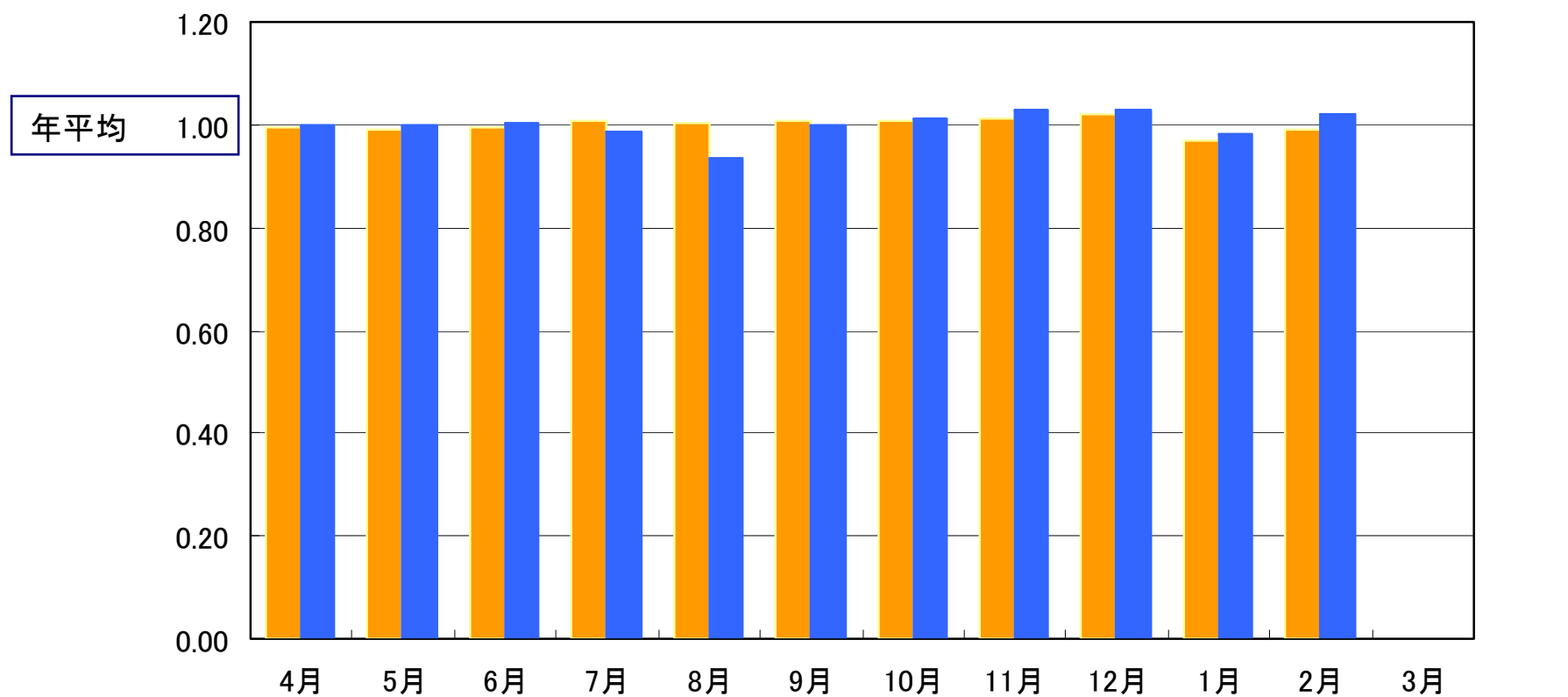
## ▼平成22年度の尼崎、西宮、芦屋、神戸市域の大気質(NO<sub>2</sub>)



## 国道43号(尼崎大阪断面)の交通量の比率

・冬季の大型車交通量は年平均に対して多い(11月:1.03、12月:1.03、2月:1.02)。

交通量(比率)



※比率は東本町(辰巳橋)における月平均交通量(平日)／年平均交通量(平日)

※3月分は機器異常により欠測

全車交通量(平日)

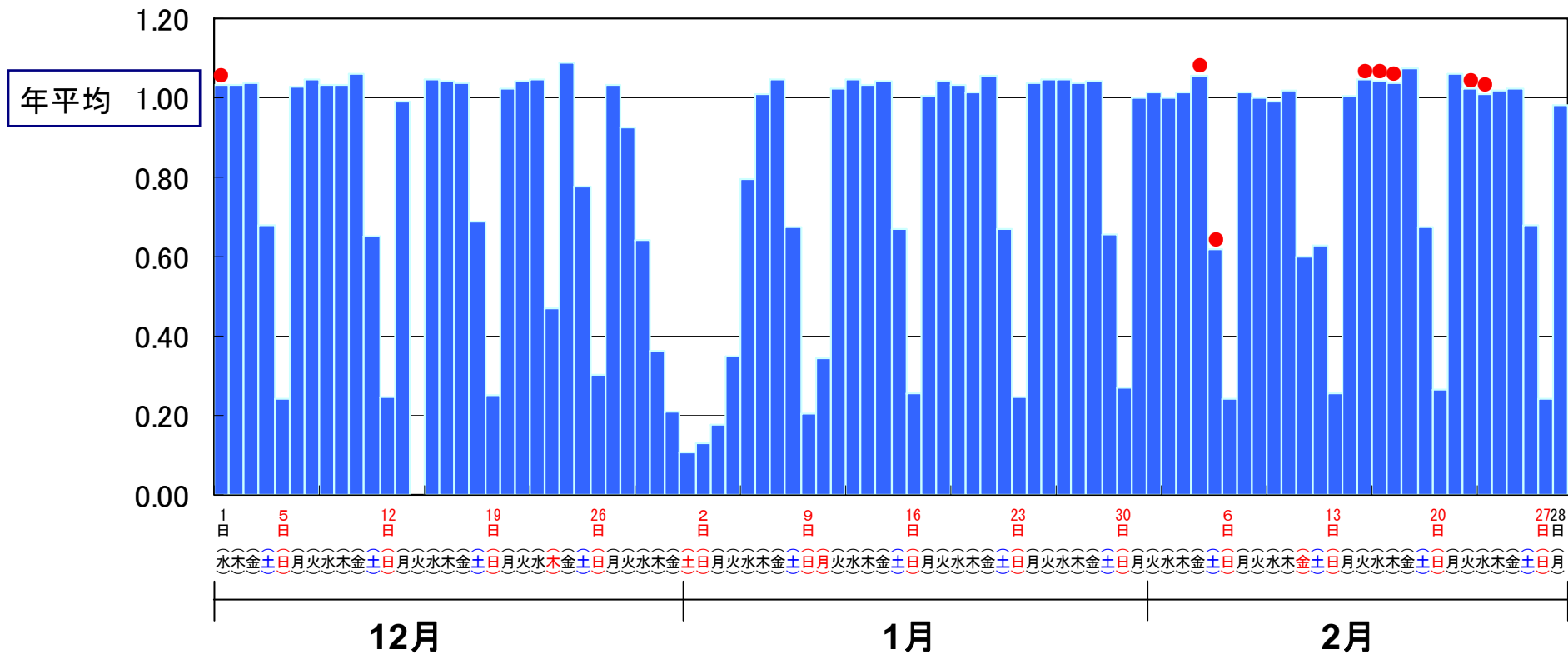
大型車交通量(平日)



# 国道43号・尼崎大阪断面の日平均交通量に対する比率(大型車)

・12～2月の平日交通量(比率)は、環境基準値超過日で1.01～1.06であった(同時期の平日平均は1.01)。

交通量(比率) 平成22年12月1日～平成23年2月28日の交通量



■ 大型車交通量比率(辰巳橋)  
 ※日平均交通量／年平均交通量(平日)  
● 環境基準値超過日(東本町交差点局)



## 国道43号沿道(尼崎市域)の風向及び風速

- ・2月は北方向からの風が最多であった(年間では西方向からの風が最多)。
- ・2月の静穏率(Calm率)は年平均よりも高く、風速は年平均値よりも小さい。

### 東本町

年 月	風向		風速	
	最多風向	静穏率 (Calm率)	月平均値	
	(16方位)	(%)	(m/s)	
平成22年	4	↙	21.4	1.1
	5	↘	21.8	1.1
	6	↗	18.9	1.1
	7	↖	13.4	1.4
	8	↙	11.3	1.4
	9	↘	17.4	1.2
	10	↓	31.0	0.7
	11	↗	44.2	0.8
平成23年	1	↗	31.0	1.1
	2	↙	32.7	0.7
	3	↙	33.1	0.9
平成22年度年間		↘	25.7	1.1

### 五合橋

年 月	風向		風速		
	最多風向	静穏率 (Calm率)	月平均値		
	(16方位)	(%)	(m/s)		
平成22年	4	→	41.8	0.6	
	5	→	43.7	0.7	
	6	→	46.1	0.7	
	7	→	35.9	0.8	
	8	→	29.4	0.8	
	9	→	35.0	0.7	
	10	↓	44.5	0.5	
	11	→	56.4	0.6	
	12	→	45.2	1.0	
	平成23年	1	→	36.3	1.0
		2	↓	59.4	0.5
		3	→	44.9	0.7
平成22年度年間		→	43.1	0.7	

### 西本町

年 月	風向		風速		
	最多風向	静穏率 (Calm率)	月平均値		
	(16方位)	(%)	(m/s)		
平成22年	4	↙	8.8	1.4	
	5	↘	11.0	1.3	
	6	→	12.1	1.0	
	7	↗	13.2	0.8	
	8	↙	8.1	1.0	
	9	↘	6.0	1.1	
	10	↙	6.7	1.4	
	11	↙	12.5	1.1	
	12	→	10.9	1.3	
	平成23年	1	↙	10.3	1.3
		2	↓	16.5	1.1
		3	↙	10.3	1.2
平成22年度年間		→	10.5	1.2	

風向(16方位)



※Calmは、風速0.4m/s以下を示す。

# 国道43号沿道(尼崎市域)の大気質(NO<sub>2</sub>)と風向・風速

・環境基準値超過日の風の状況は、年平均よりも穏やかであった。

東本町交差点

6/24(金)	6/25(土)	6/26(日)		
46	65	27		
1.1 12.5	0.5 58.3	0.6 41.7		
11/30(水)	12/1(木)	12/2(金)		
50	62	52		
0.5 66.7	0.5 66.7	0.7 20.8		
2/3(木)	2/4(金)	2/5(土)	2/6(日)	
60	68	64	39	
0.6 62.5	0.7 58.3	0.6 41.7	0.7 25.0	
2/14(月)	2/15(火)	2/16(水)	2/17(木)	2/18(金)
54	64	63	62	46
0.6 25	0.4 58.3	0.6 41.7	0.7 16.7	0.9 20.8
2/21(月)	2/22(火)	2/23(水)	2/24(木)	
52	63	63	59	
0.6 42.9	0.6 29.2	0.6 29.2	0.5 29.2	

年平均値

東本町交差点	
62(98%値)	
	1.1 (0.6)
	25.7 (44.5)

( )は環境基準値超過日の平均

五合橋

5/9(月)	5/10(火)	5/11(水)	
35	62	56	
0.5 41.7	0.4 75.0	0.5 45.8	
6/24(金)	6/25(土)	6/26(日)	
48	63	28	
0.7 37.5	0.3 91.7	静穏 0.2 100.0	
11/30(水)	12/1(木)	12/2(金)	
56	64	58	
0.4 75.0	0.4 83.3	0.4 66.7	
2/3(木)	2/4(金)	2/5(土)	2/6(日)
55	62	67	44
0.3 95.8	0.4 79.2	0.3 91.7	0.5 58.3
2/7(月)	2/8(火)	2/9(水)	
56	61	50	
0.6 50.0	0.3 75.0	0.5 66.7	
2/16(水)	2/17(木)	2/18(金)	
59	62	45	
0.3 79.2	0.4 70.8	0.8 8.3	
2/22(火)	2/23(水)	2/24(木)	
60	62	60	
0.4 70.8	0.4 79.2	0.3 95.8	

年平均値

五合橋	
61(98%値)	
	0.7 (0.4)
	43.1 (80.7)

( )は環境基準値超過日の平均

西本町

4/5(火)	4/6(水)	4/7(木)		
51	63	10		
0.8 20.8	0.7 25.0	2.3 0.0		
5/20(金)	5/21(土)	5/22(日)		
49	64	38		
0.7 20.8	0.7 25.0	0.9 20.8		
5/24(火)	5/25(水)	5/26(木)		
41	62	34		
1.3 12.5	0.8 33.3	1.4 0.0		
2/2(水)	2/3(木)	2/4(金)	2/5(土)	2/6(日)
53	61	69	68	41
0.6 12.5	0.6 41.7	0.7 20.8	0.6 41.7	0.9 8.3

年平均値

西本町	
58(98%値)	
	1.2 (0.7)
	10.5 (31.3)

( )は環境基準値超過日の平均

注)静穏率は風速:0.4m/s以下の割合を示す。

風向(16方位)



凡例

日付	
NO <sub>2</sub> 濃度[bbp]	
最多	平均風速[m/s]
風向	静穏率[%]