

東本町西横断歩道橋バリアフリー検討

バリアフリー・ワーキングにおける検討結果

□ 横断歩道橋通路部の有効幅員拡幅の検討

- ・歩道橋の耐震及び側壁等による荷重の増加を考慮のうえ、有効幅員の拡幅の可能性について検討
- ・軽量材として考えられるアルミニウム、木材、FRP等を用いた構造の実現可能性について検討

□ 横断歩道橋通路部の側壁の検討

- ・側壁等の材質(軽量化)等の検討
- ・側方余裕を考慮した側壁形状の検討

□ エレベーター設置の検討

- ・エレベーター設置位置の検討
- ・エレベーター設置に伴う歩道空間、スロープ形状等の検討

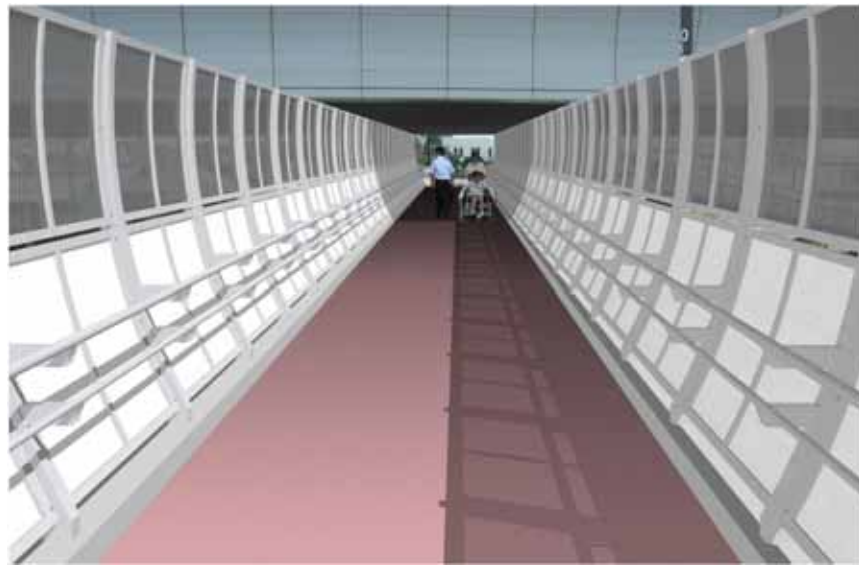
今後詳細設計を進め、設計内容や施工方法等について具体的に地域の方々に説明を行っていく。

側壁フォトモンタージュ

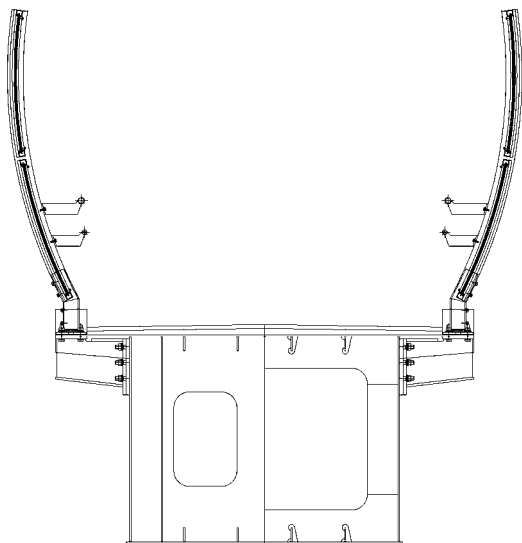
透過カラーパネル(上段) + 不透過パネル(下段)案



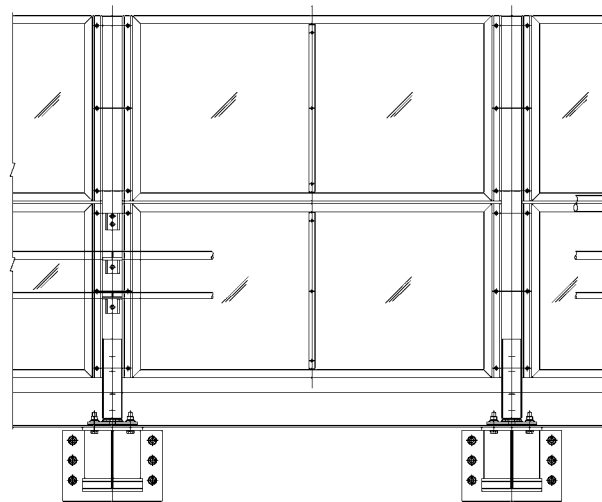
カラーパネルの色・濃度は製品により大きく異なる



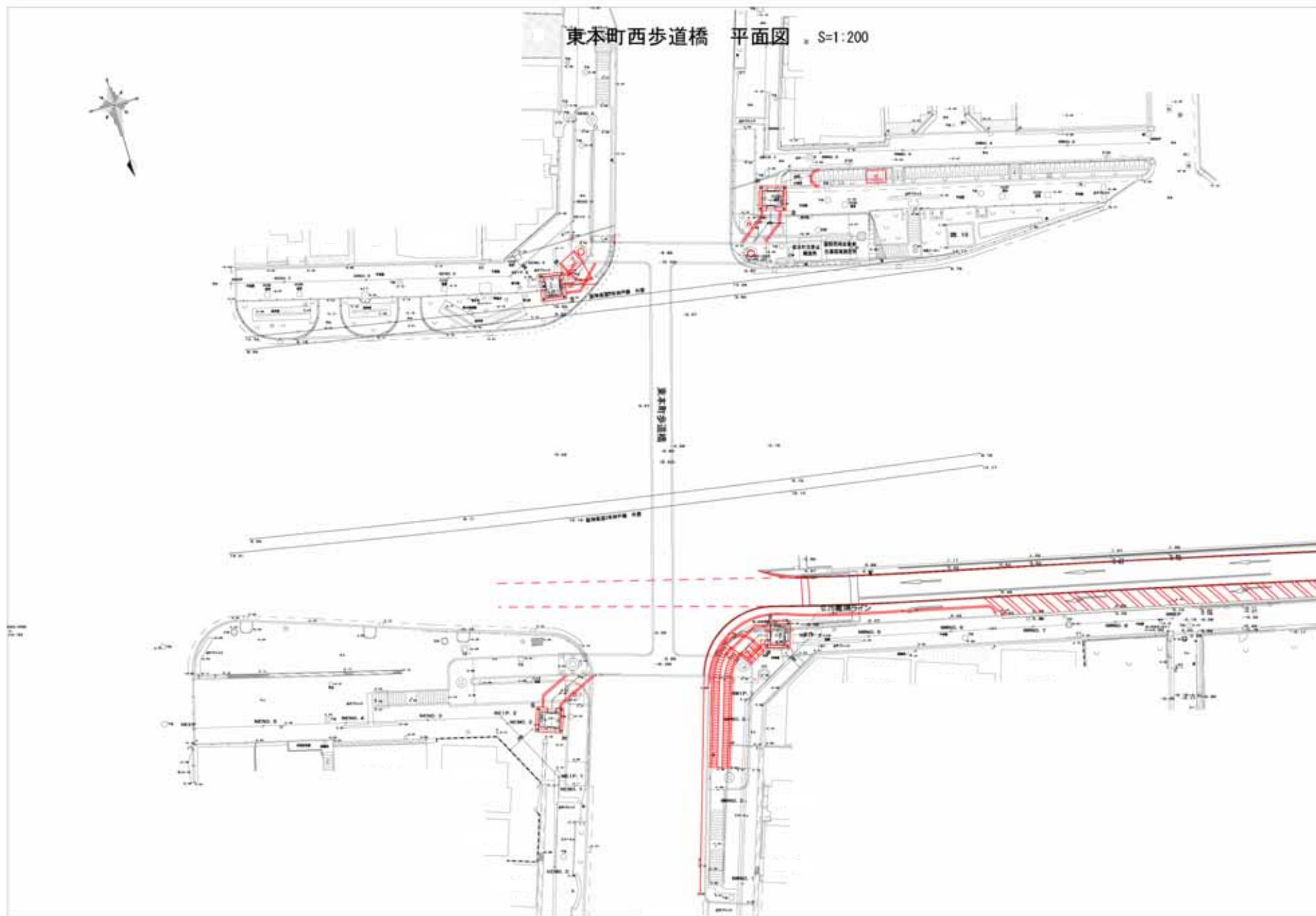
断面図



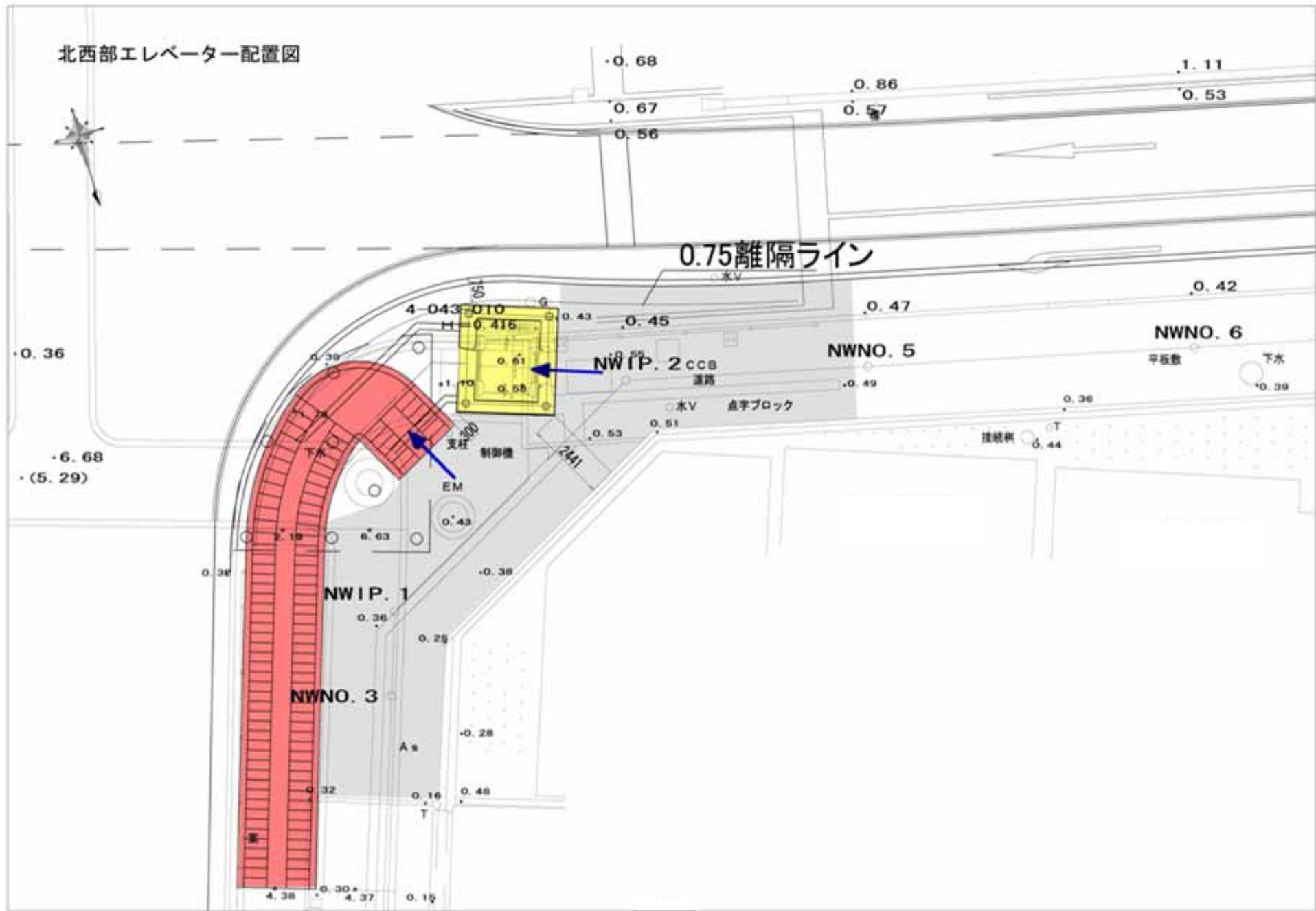
側面図



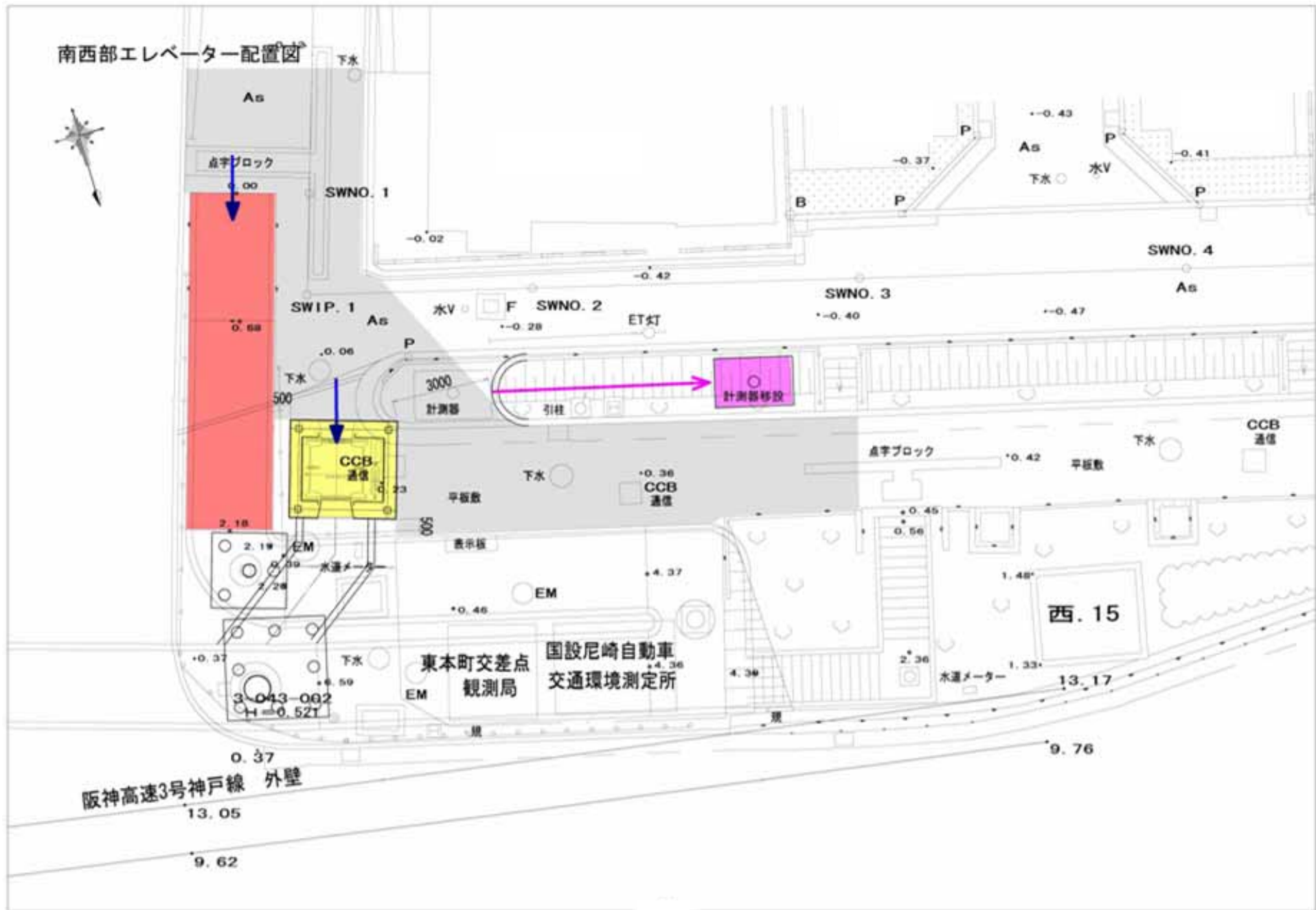
今後詳細設計を行うため、最終形ではありません。



今後詳細設計を行うため、最終形ではありません。 3

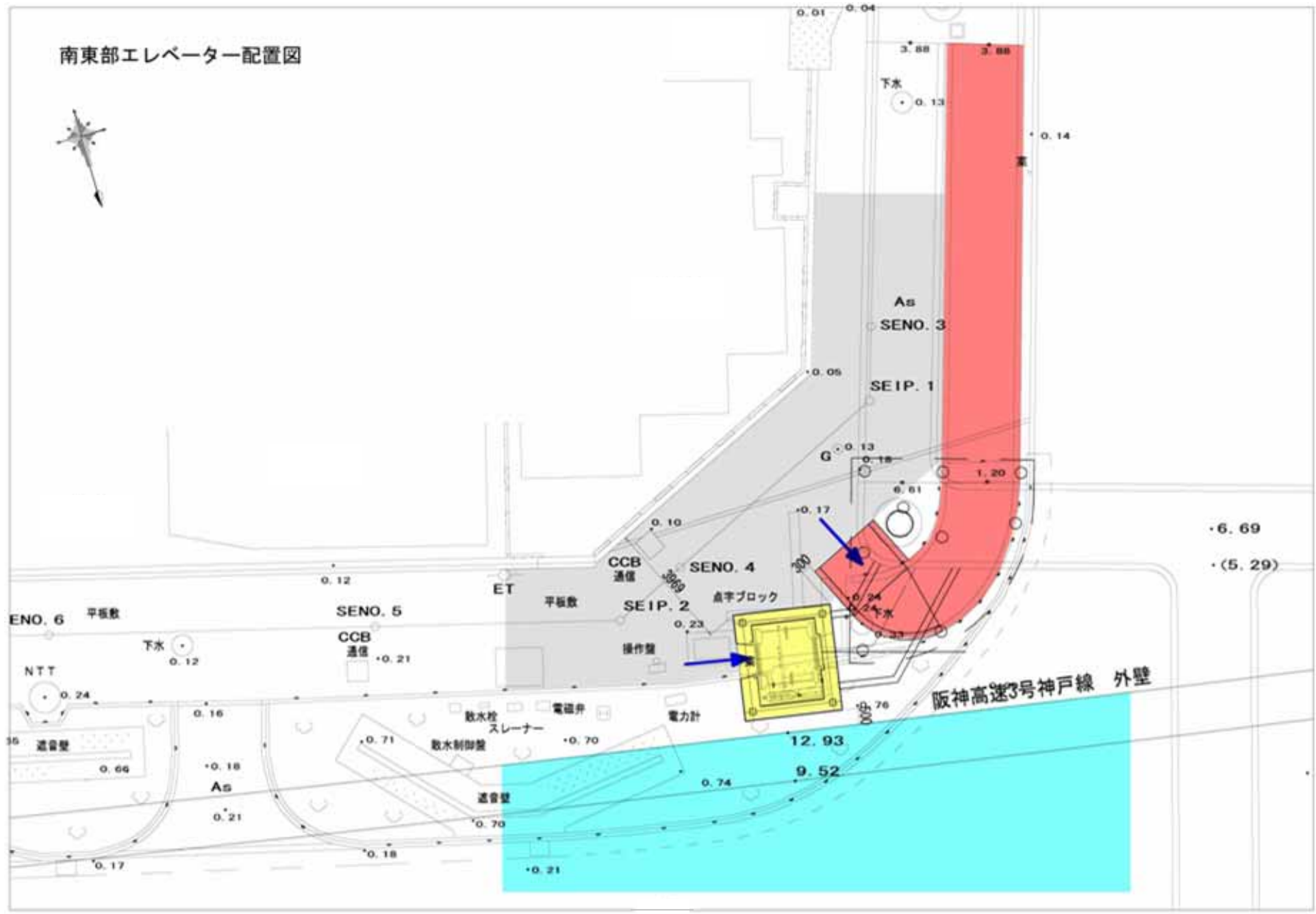


今後詳細設計を行うため、最終形ではありません。



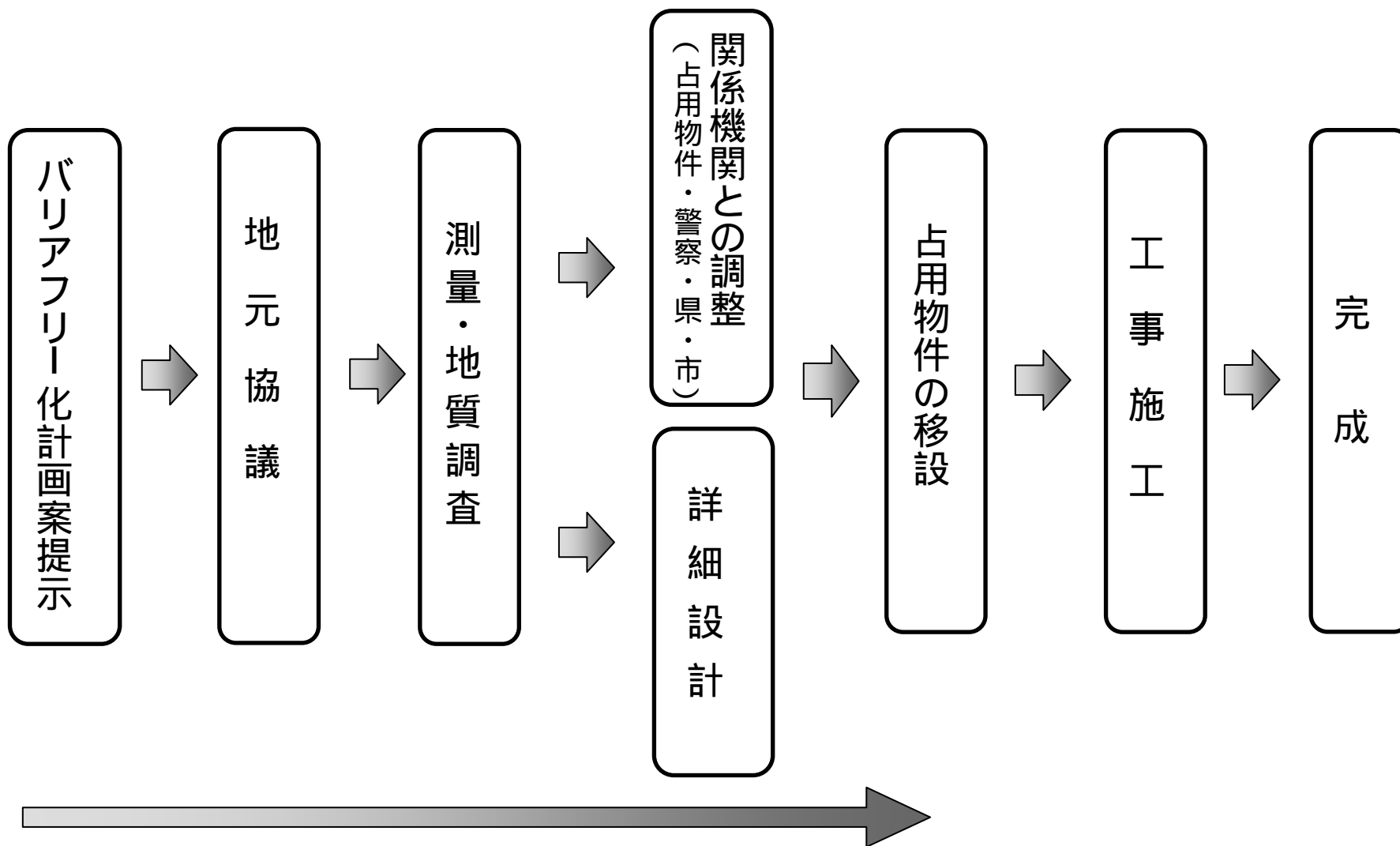
観測局計測器等の移設位置は、今後調整。
 今後詳細設計を行うため、最終形ではありません。

南東部エレベーター配置図



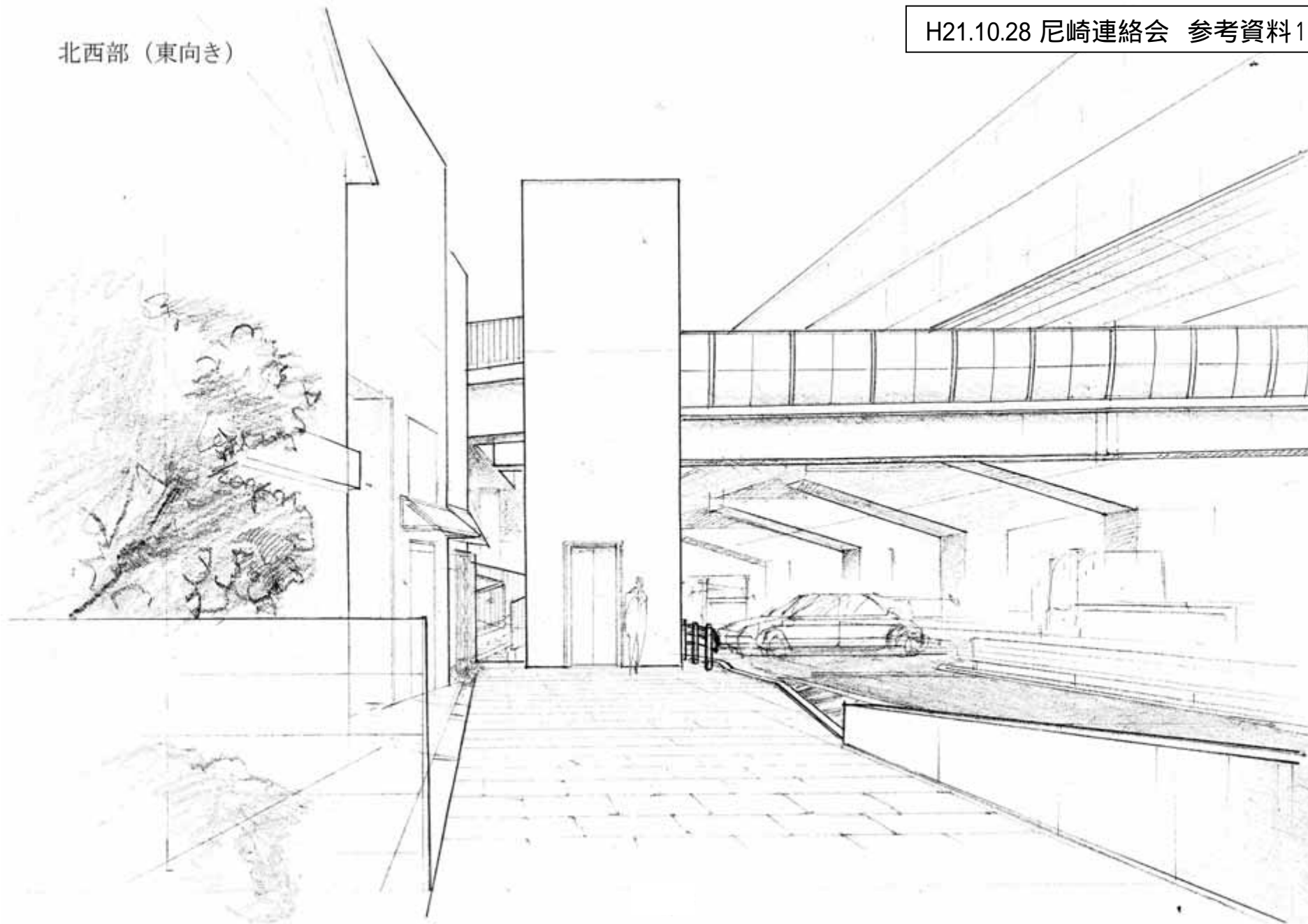
今後詳細設計を行うため、最終形ではありません。

バリアフリー化整備の流れ(東本町西歩道橋)



地元協議や関係機関との調整などにより前後する場合があります。

北西部（東向き）



イメージであり、今後詳細設計を行うため、変わる場合があります。

北西部（南向き）



イメージであり、今後詳細設計を行うため、変わる場合があります。



イメージであり、今後詳細設計を行うため、変わる場合があります。



イメージであり、今後詳細設計を行うため、変わる場合があります。 4

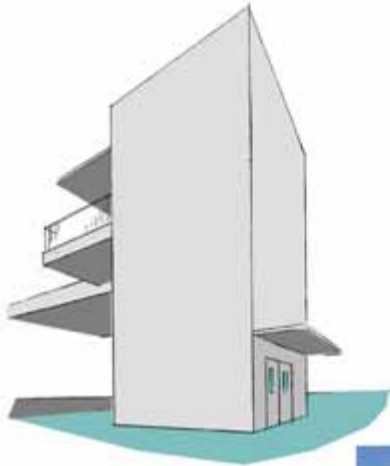
南東部（西向き）



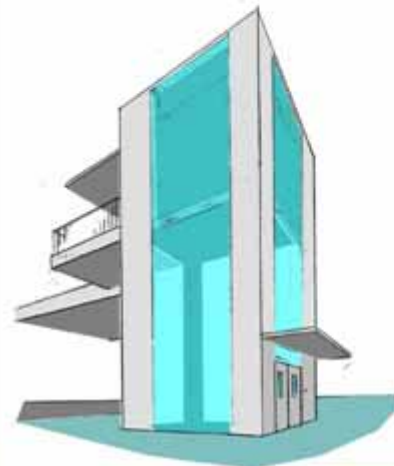
イメージであり、今後詳細設計を行うため、変わる場合があります。

エレベーター棟外観イメージ

A案 不透過案



B案 スリットガラス案



イメージであり、今後詳細設計を行うため、変わる場合があります。

交通量調査計画

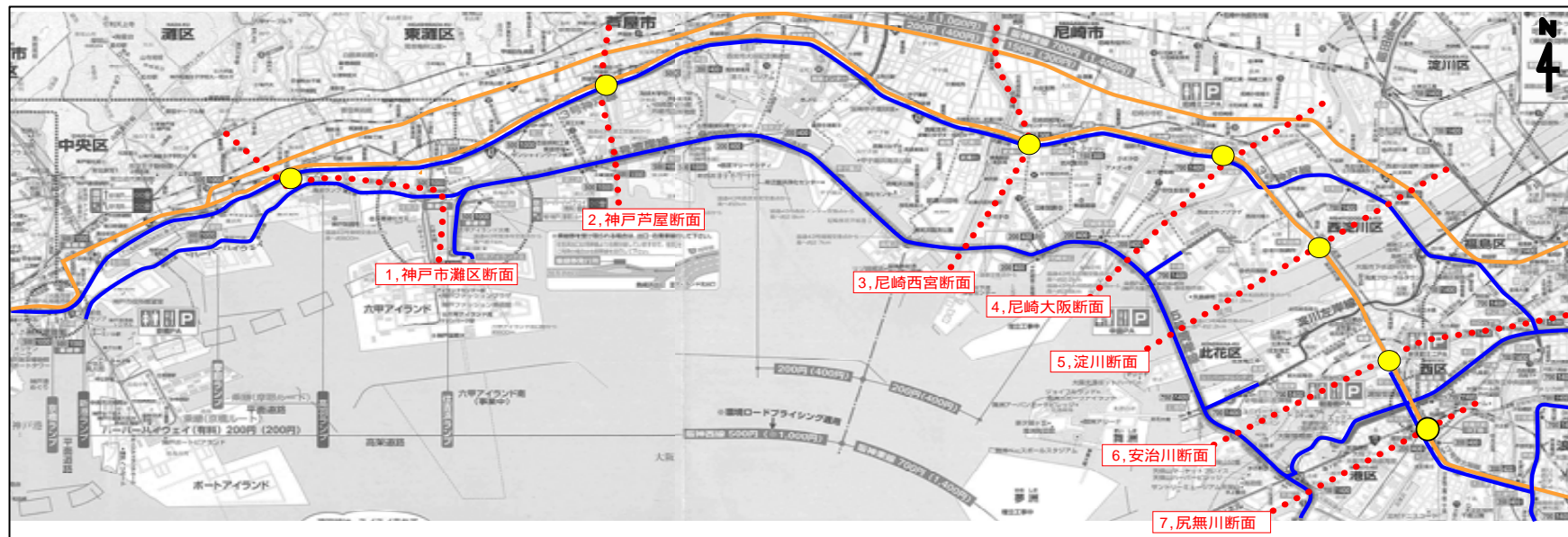
(1) 調査内容

- ・国道43号は断面交通量調査。調査員による時間別(24h)、方向別(上り, 下り)、車種別(センサ区分自動車類4分類)の計測を行う
- ・3号神戸線, 5号湾岸線はETCデータを活用

(2) 調査時期 (国道43号)

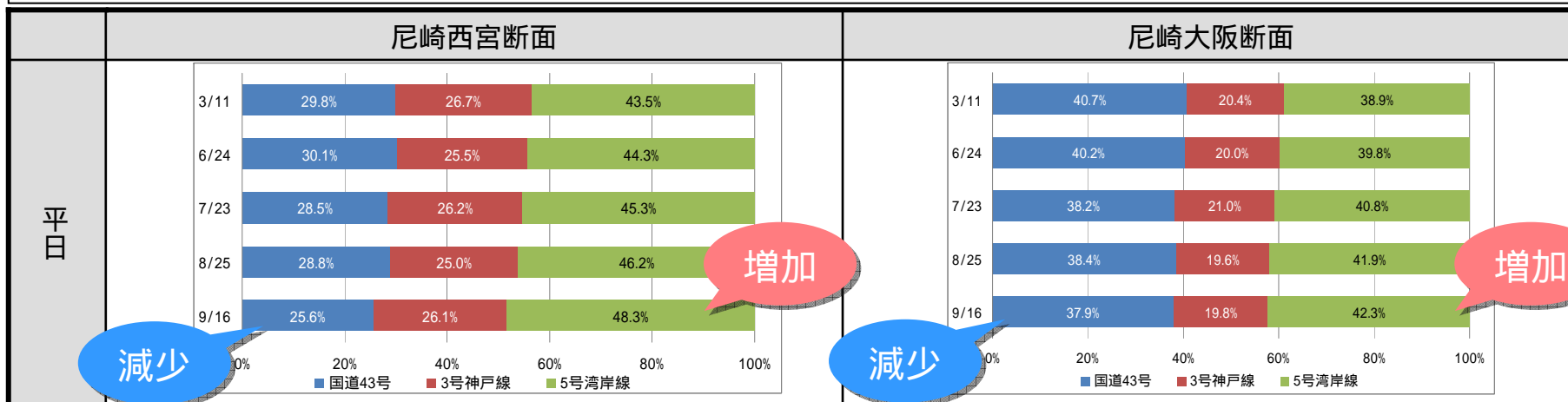
		平成21年										平成22年		
		3月	4月	5月	6月	7月	8月	9月	10月	11月	12月	1月	2月	3月
調査断面	尻無川													
	安治川													
	淀川													
	尼崎大阪													
	尼崎西宮													
	神戸芦屋													
	神戸灘区													
備考	11日(平日) 15日(休日)				24日 平日	23日 平日	26日 平日	16日(平日) 13日(休日)			平日			平日 休日

(3) 調査箇所及び断面

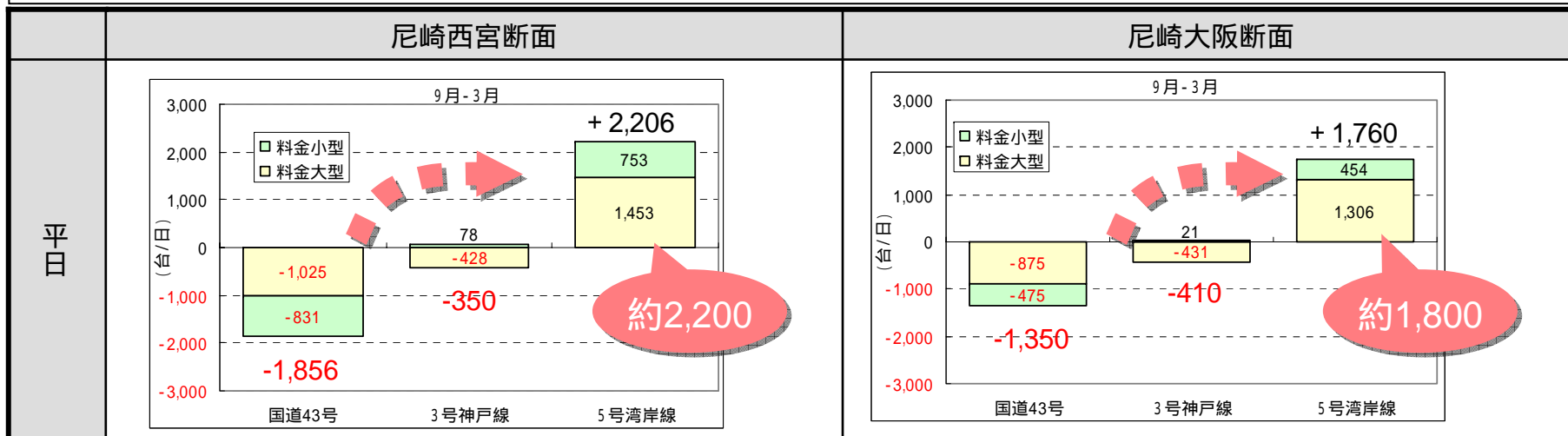


環境ロードプライシングによるセンサス大型車交通の転換

尼崎断面における道路別の大型車分担率を見ると、3月から、5号湾岸線の比率は増加し、国道43号の比率は減少している。



尼崎断面における大型車交通量をみると、国道43号・3号神戸線から5号湾岸線へ、約1,800台～2,200台転換していると推計される。

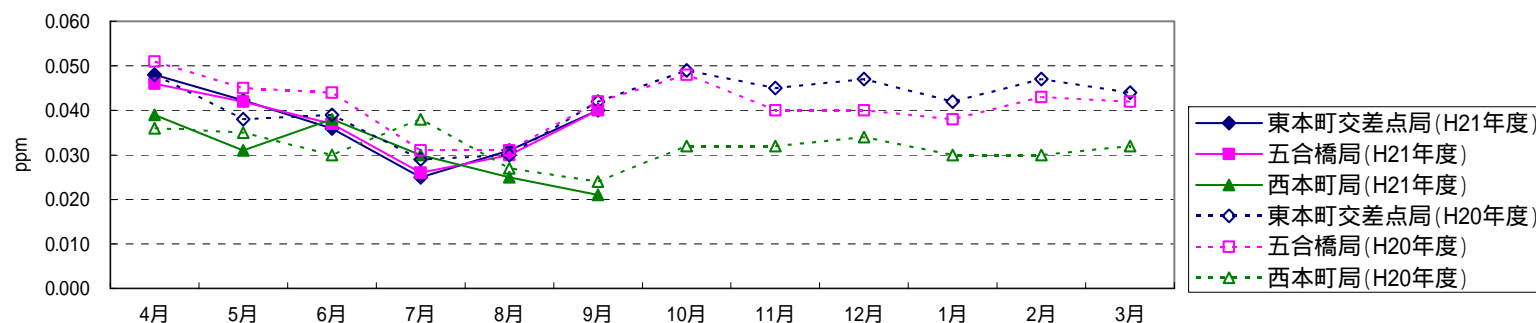


尼崎市域における大気状況の推移

二酸化窒素(NO₂)

(単位:ppm)

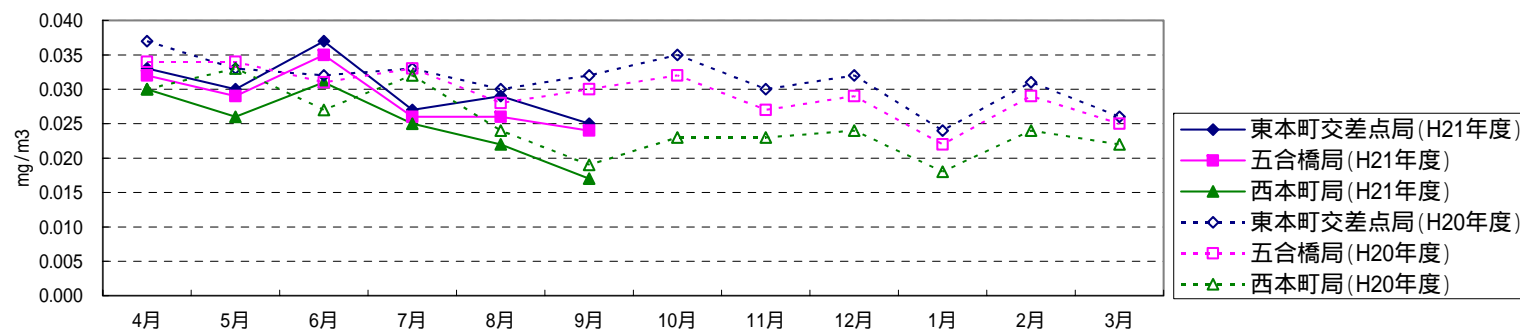
		4月	5月	6月	7月	8月	9月	10月	11月	12月	1月	2月	3月
東本町交差点局	H20年度	0.048	0.038	0.039	0.029	0.030	0.042	0.049	0.045	0.047	0.042	0.047	0.044
	H21年度	0.048	0.042	0.036	0.025	0.031	0.040						
五合橋局	H20年度	0.051	0.045	0.044	0.031	0.031	0.042	0.048	0.040	0.040	0.038	0.043	0.042
	H21年度	0.046	0.042	0.037	0.026	0.030	0.040						
西本町局	H20年度	0.036	0.035	0.030	0.038	0.027	0.024	0.032	0.032	0.034	0.030	0.030	0.032
	H21年度	0.039	0.031	0.038	0.030	0.025	0.021						



浮遊粒子状物質 (SPM)

(単位:mg/m³)

年度		4月	5月	6月	7月	8月	9月	10月	11月	12月	1月	2月	3月
東本町交差点局	H20年度	0.037	0.033	0.032	0.033	0.030	0.032	0.035	0.030	0.032	0.024	0.031	0.026
	H21年度	0.033	0.030	0.037	0.027	0.029	0.025						
五合橋局	H20年度	0.034	0.034	0.031	0.033	0.028	0.030	0.032	0.027	0.029	0.022	0.029	0.025
	H21年度	0.032	0.029	0.035	0.026	0.026	0.024						
西本町局	H20年度	0.030	0.033	0.027	0.032	0.024	0.019	0.023	0.023	0.024	0.018	0.024	0.022
	H21年度	0.030	0.026	0.031	0.025	0.022	0.017						

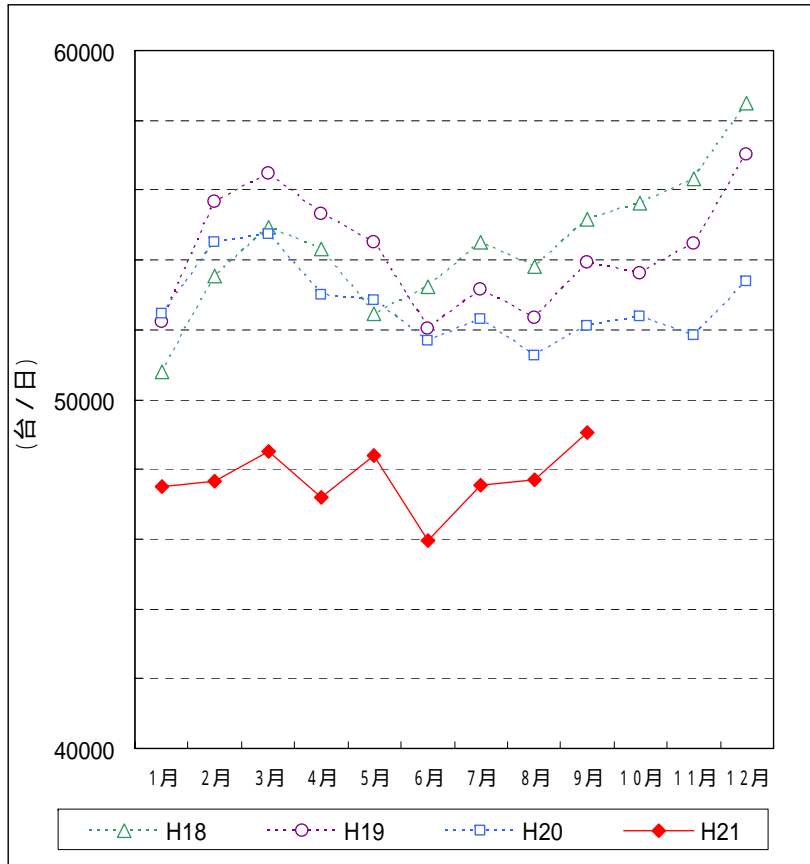


NO₂、SPMともに、日平均値の月平均値。

NO₂、SPMともに、H21.4～H21.9の値は速報値のため、「環境大気常時監視マニュアル第5版(環境省水・大気環境局)」に沿った確定作業により、数値が変わることがある。

[参考] 大型車の交通特性と傾向

各年の交通の傾向



国道43号、3号神戸線、5号湾岸線の合計

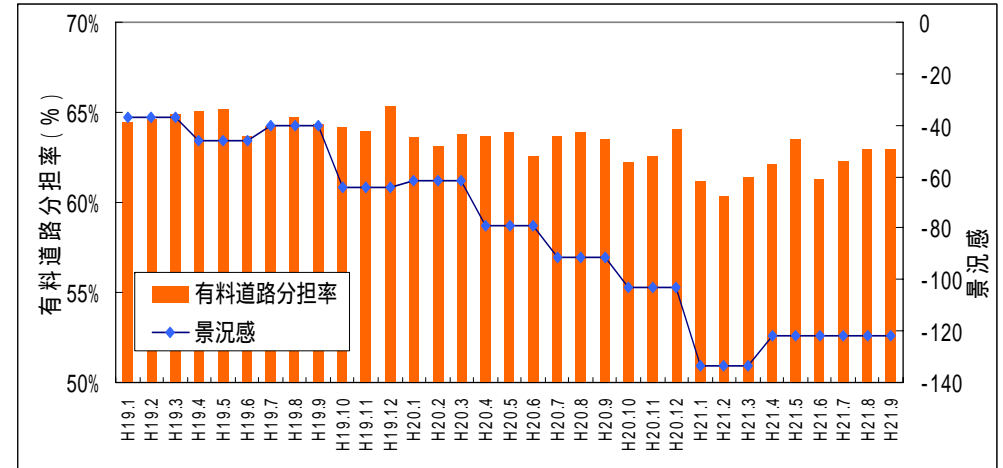
3路線とも車両感知器による観測データ(大型車)

車両感知器による観測データは、日常の交通量のデータとして使用するだけの精度が伴っていないが、交通の傾向を把握する一手法として整理した

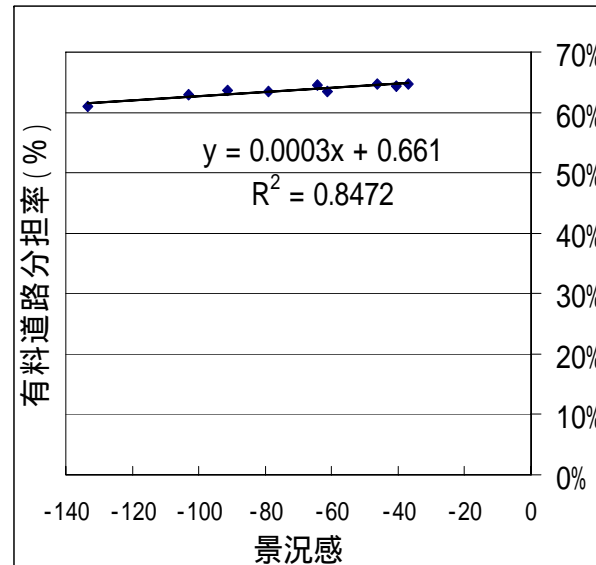
大型車: 阪神高速道路は車高2.3m以上の車輛、

国道43号は車高2.0m以上かつ車長4.75m以上の車輛

景気と有料道路分担率



平成21年7～9月の景況感は未定のため、4～6月の景況感を使用



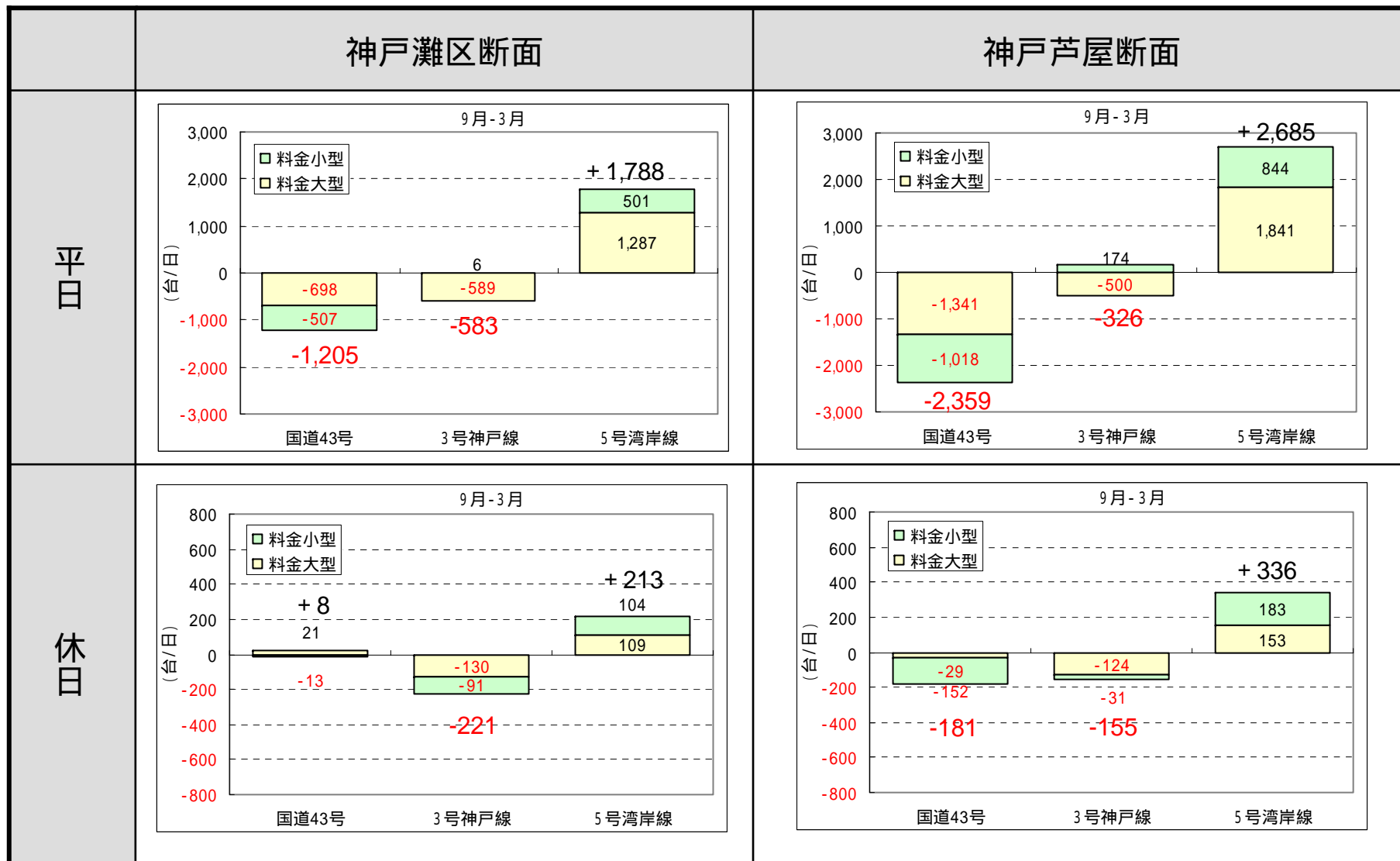
【有料道路分担率】

…(3号神戸線+5号湾岸線) / 3路線合計
各路線車両感知器による観測データ
平日平均値より算出

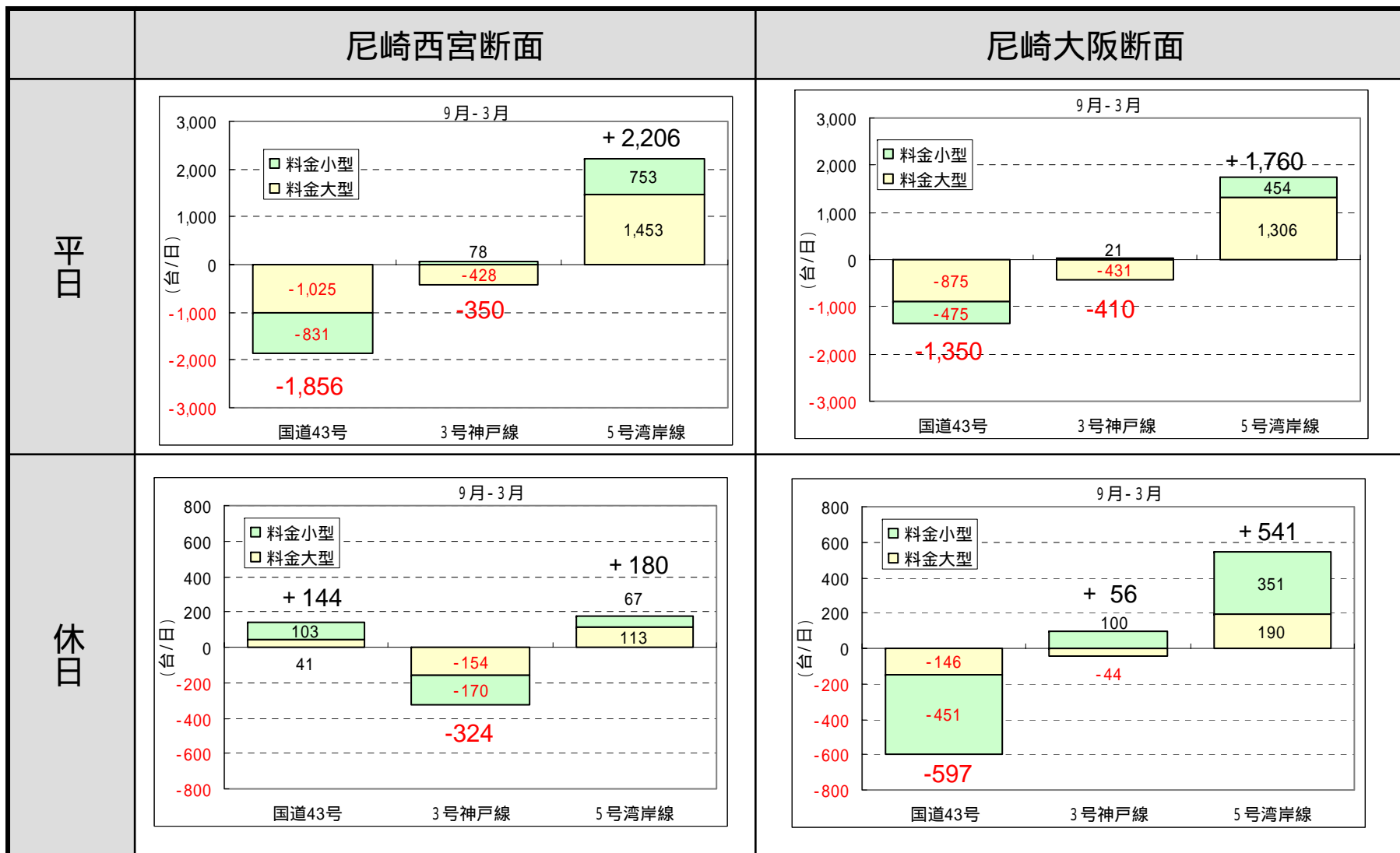
【景況感】

…日本トラック協会が発表する、近畿地方のトラック運送業界の景況感。企業が前年の同じ前期(1期3ヶ月)と比較して景気がよくなったと感じているかを示す指標。

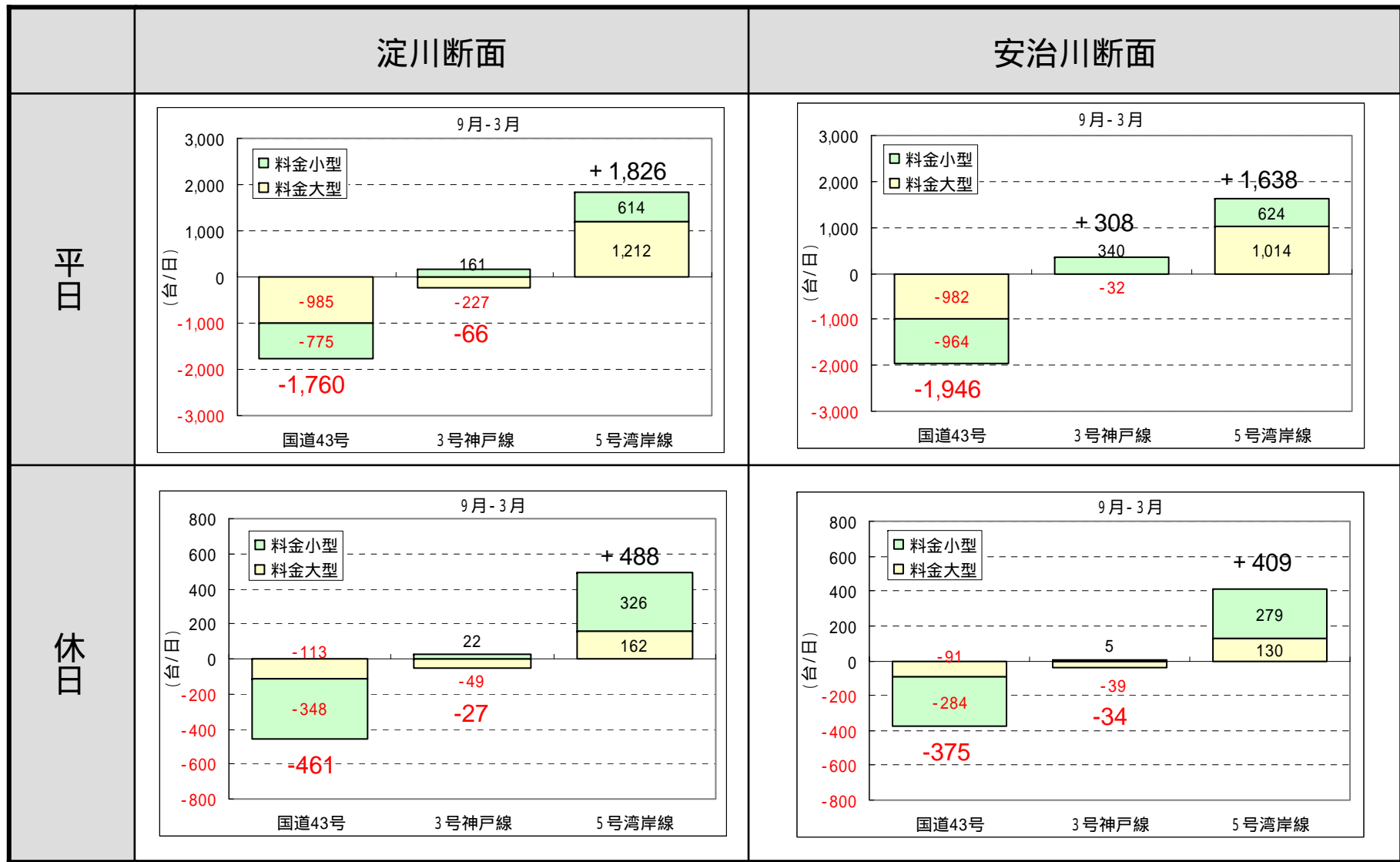
[参考] 各断面のセンサス大型車交通の転換



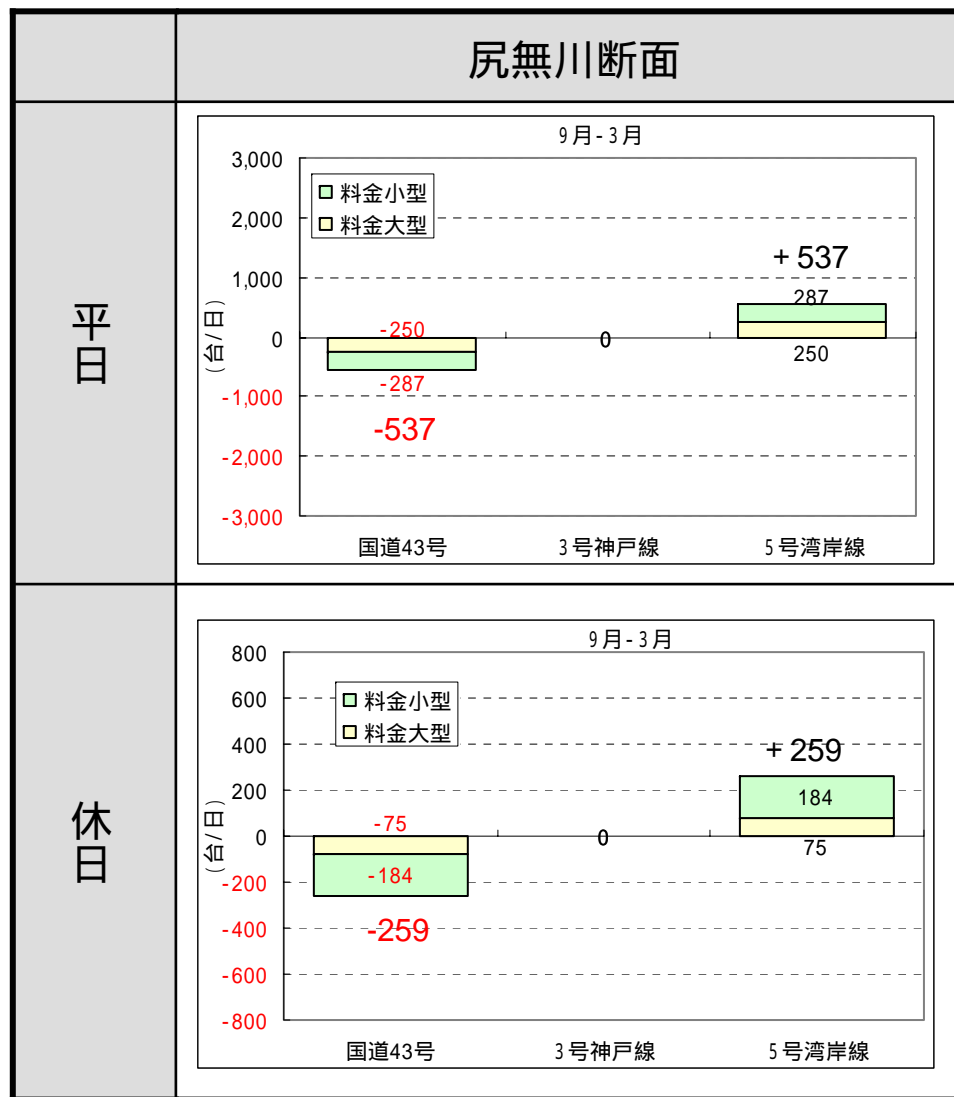
[参考] 各断面のセンサス大型車交通の転換



[参考] 各断面のセンサス大型車交通の転換



[参考] 各断面のセンサス大型車交通の転換

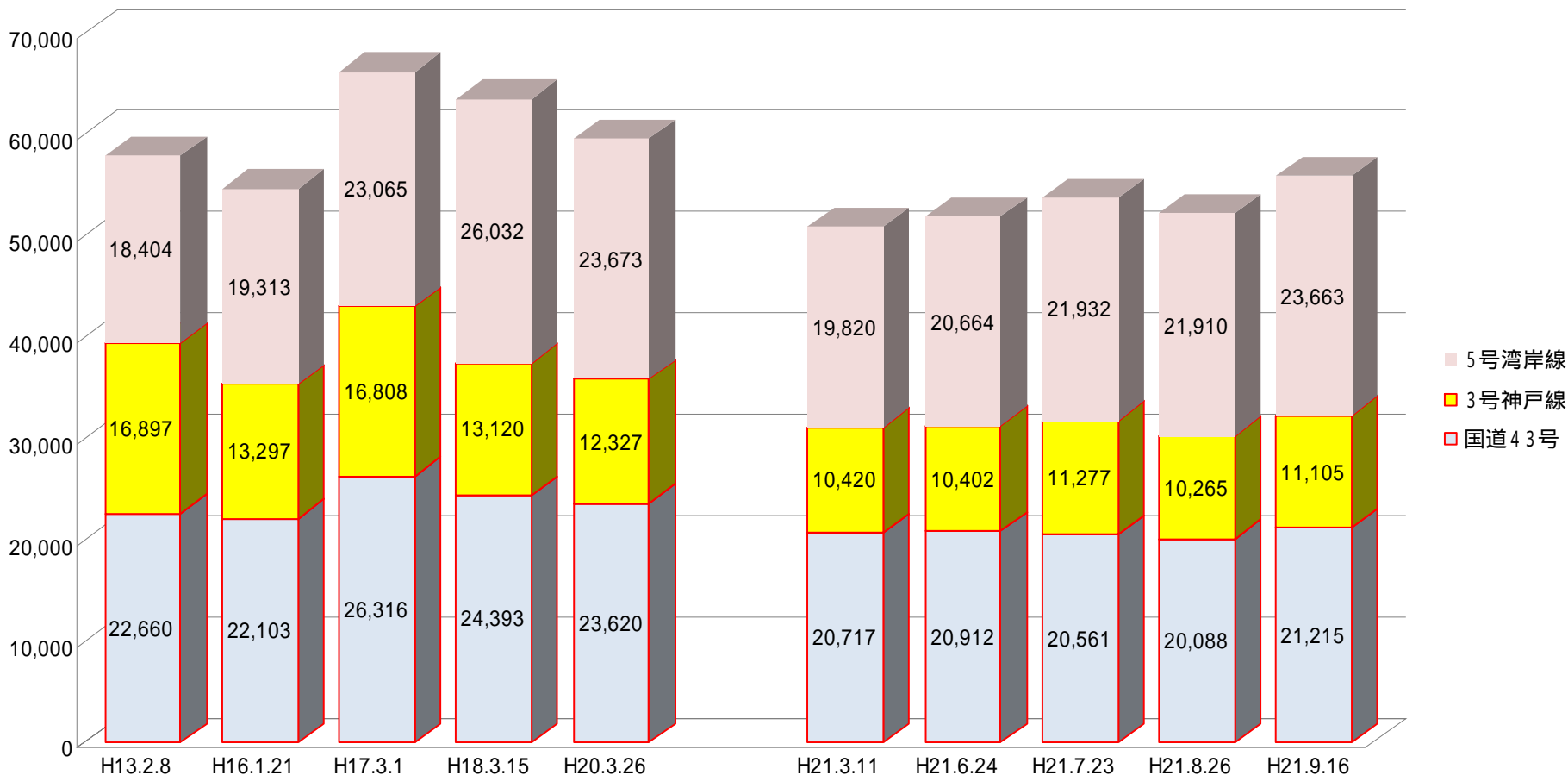


[参考] 尼崎大阪断面・センサス大型車交通量の経年変動

尼崎大阪断面		H13.2.8	H16.1.21	H17.3.1	H18.3.15	H20.3.26
センサス 区分大型車	国道43号	22,660	22,103	26,316	24,393	23,620
	3号神戸線	16,897	13,297	16,808	13,120	12,327
	5号湾岸線	18,404	19,313	23,065	26,032	23,673
	合計	57,961	54,713	66,189	63,545	59,620
	43号+3号	39,557	35,400	43,124	37,513	35,947

H21.3.11	H21.6.24	H21.7.23	H21.8.26	H21.9.16
20,717	20,912	20,561	20,088	21,215
10,420	10,402	11,277	10,265	11,105
19,820	20,664	21,932	21,910	23,663
50,957	51,978	53,770	52,263	55,983
31,137	31,314	31,838	30,353	32,320

高速道路はETCデータ使用



(参考) 環境ロードプライシング拡充前後の交通量データ

(平日)

43号交通量調査日時

事前調査	平日	平成21年3月11日(水)7:00~12日(木)7:00
	平日	平成21年6月24日(水)7:00~25日(木)7:00
事後調査	平日	平成21年7月23日(木)7:00~24日(金)7:00
	平日	平成21年8月26日(水)7:00~27日(木)7:00
	平日	平成21年9月16日(水)7:00~17日(木)7:00

交通量(平日データ)

路線	調査日	車種	神戸灘区断面	神戸芦屋断面	尼崎西宮断面	尼崎大阪断面	淀川断面	安治川断面	尻無川断面
国道43号	3月11日(平日)	普通車	52,471	45,884	31,854	54,585	60,140	55,627	21,253
		大型車	14,420	17,380	13,056	20,717	26,315	23,930	10,869
		合計	66,891	63,264	44,910	75,302	86,455	79,557	32,122
	6月24日(平日)	普通車	-	-	34,034	54,683	-	-	-
		大型車	-	-	13,562	20,912	-	-	-
		合計	-	-	47,596	75,595	-	-	-
	7月23日(平日)	普通車	-	-	33,481	55,032	-	-	-
		大型車	-	-	13,455	20,561	-	-	-
		合計	-	-	46,936	75,593	-	-	-
	8月26日(平日)	普通車	-	-	34,543	54,045	-	-	-
		大型車	-	-	13,095	20,088	-	-	-
		合計	-	-	47,638	74,133	-	-	-
9月16日(平日)	普通車	51,468	44,892	34,480	51,555	59,476	53,577	21,795	
	大型車	14,190	16,129	12,140	21,215	26,181	22,553	10,237	
	合計	65,658	61,021	46,620	72,770	85,657	76,130	32,032	
3号神戸線 (ETCデータ)	3月11日(平日)	普通車	54,532	55,323	51,974	49,221	49,978	46,176	-
		大型車	17,987	17,919	11,668	10,420	11,113	10,707	-
		合計	72,519	73,242	63,642	59,641	61,091	56,883	-
	6月24日(平日)	普通車	55,505	56,471	52,694	49,783	50,496	46,747	-
		大型車	17,480	17,454	11,496	10,402	11,098	10,720	-
		合計	72,985	73,925	64,190	60,185	61,594	57,467	-
	7月23日(平日)	普通車	57,402	58,734	55,190	52,127	52,793	48,626	-
		大型車	18,292	18,409	12,392	11,277	12,154	11,677	-
		合計	75,694	77,143	67,582	63,404	64,947	60,303	-
	8月26日(平日)	普通車	59,258	60,389	55,497	52,254	52,892	48,500	-
		大型車	17,368	17,419	11,500	10,265	11,032	10,568	-
		合計	76,626	77,808	66,997	62,519	63,924	59,068	-
9月16日(平日)	普通車	57,997	59,184	54,414	51,551	52,586	48,557	-	
	大型車	18,924	19,036	12,369	11,105	11,903	11,436	-	
	合計	76,921	78,220	66,783	62,656	64,489	59,993	-	
5号湾岸線 (ETCデータ)	3月11日(平日)	普通車	11,845	16,616	22,604	25,261	30,612	35,572	24,141
		大型車	11,045	16,321	19,024	19,820	24,565	30,619	19,408
		合計	22,890	32,937	41,628	45,081	55,177	66,191	43,549
	6月24日(平日)	普通車	11,074	16,027	22,010	24,445	29,612	33,833	23,181
		大型車	12,028	17,407	19,964	20,664	24,708	30,310	18,876
		合計	23,102	33,434	41,974	45,109	54,320	64,143	42,057
	7月23日(平日)	普通車	12,591	17,887	23,999	26,360	31,766	36,602	25,437
		大型車	13,096	19,018	21,439	21,932	26,909	32,634	21,222
		合計	25,687	36,905	45,438	48,292	58,675	69,236	46,659
	8月26日(平日)	普通車	13,903	19,331	25,749	28,324	33,771	38,702	25,755
		大型車	12,822	18,579	21,237	21,910	26,359	30,978	19,121
		合計	26,725	37,910	46,986	50,234	60,130	69,680	44,876
9月16日(平日)	普通車	13,459	18,786	24,923	27,510	32,888	37,224	24,789	
	大型車	13,766	20,320	22,943	23,663	28,284	33,459	20,069	
	合計	27,225	39,106	47,866	51,173	61,172	70,683	44,858	

大型車:センサ区分大型車

国道43号は調査員による交通量調査結果、3号神戸線、5号湾岸線はETCデータを活用。

(休日)

43号交通量調査日時

事前調査	休日	平成21年3月15日(日)0:00~24:00
事後調査	休日	平成21年9月13日(日)0:00~24:00

交通量(休日データ)

路線	調査日	車種	神戸灘区断面	神戸芦屋断面	尼崎西宮断面	尼崎大阪断面	淀川断面	安治川断面	尻無川断面
国道43号	3月15日(休日)	普通車	51,105	49,687	33,905	47,933	50,351	49,550	25,055
		大型車	3,772	4,660	3,203	5,051	5,623	5,085	2,901
		合計	54,877	54,347	37,108	52,984	55,974	54,635	27,956
	9月13日(休日)	普通車	47,901	47,927	36,555	48,784	49,440	48,309	25,308
		大型車	3,780	4,387	3,316	4,166	4,905	4,486	2,544
		合計	51,681	52,314	39,871	52,950	54,345	52,795	27,852
3号神戸線 (ETCデータ)	3月15日(休日)	普通車	53,374	54,036	44,432	41,545	41,830	39,906	-
		大型車	7,428	7,493	4,784	4,338	4,545	4,297	-
		合計	60,802	61,529	49,216	45,883	46,375	44,203	-
	9月13日(休日)	普通車	66,572	65,990	51,857	48,213	48,623	46,401	-
		大型車	7,398	7,371	4,542	4,236	4,404	4,172	-
		合計	73,970	73,361	56,399	52,449	53,027	50,573	-
5号湾岸線 (ETCデータ)	3月15日(休日)	普通車	12,567	16,108	21,926	24,342	27,250	32,018	22,451
		大型車	4,113	5,728	6,214	6,593	7,371	9,409	5,384
		合計	16,680	21,836	28,140	30,935	34,621	41,427	27,835
	9月13日(休日)	普通車	14,568	18,559	25,940	28,993	32,406	38,973	26,666
		大型車	4,430	6,090	6,501	6,894	7,674	9,616	5,571
		合計	18,998	24,649	32,441	35,887	40,080	48,589	32,237

大型車:センサ区分大型車

国道43号は調査員による交通量調査結果、3号神戸線、5号湾岸線はETCデータを活用。

検討案

環境ロードプライシングの拡充策(案)

- 現行の環境ロードプライシングは料金2車種区分のうちの料金大型車のみを対象としているが、“交通量が同程度の普通料金車の中のセンサ大型車も沿道環境に及ぼす影響は小さい”との意見を踏まえ、当該車種を割引対象とした拡充策を実施し、湾岸線への転換をはじめ交通実態の変化や沿道環境の改善効果を検証。

【概要】

割引区間 六甲アイランド北～天保山(5号湾岸線)

割引対象車両 センサ区分上の大型車(料金普通車)
かつ
事前登録した車両

5号湾岸線の利用促進の呼び掛けや環境ロードプライシングへの協力要請を効果的に行うことができるコーポレートカード利用車で調整する。

割引率 30%

実施時期 システム整備後速やかに実施



車種の主な区分

センサス区分

小型車

大型車

乗用車
(ナンバー 3、5、7)

小型貨物車
(ナンバー 4、6)

バス
(ナンバー 2)

普通貨物車
(ナンバー 1、8、9、0)

普通車



今回拡充対象



(乗員定員 29 人以下
かつ車両総重量 8t 未満)

(最大積載量 5t 未満
かつ車両総重量 8t 未満)

料金区分

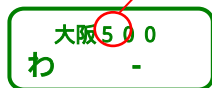
大型車

(備考)

注 1) 写真は主な車種を示す。

注 2) ナンバーとは、ナンバープレート
上段右側の数字 (2 ~ 3桁) の頭の 1桁

例) 頭 1 桁



注 3) 普通貨物車の括弧書きは、
代表的な区分を示す。



(乗員定員 30 人以上
又は車両総重量 8t 以上)



(最大積載量 5t 以上
又は車両総重量 8t 以上)