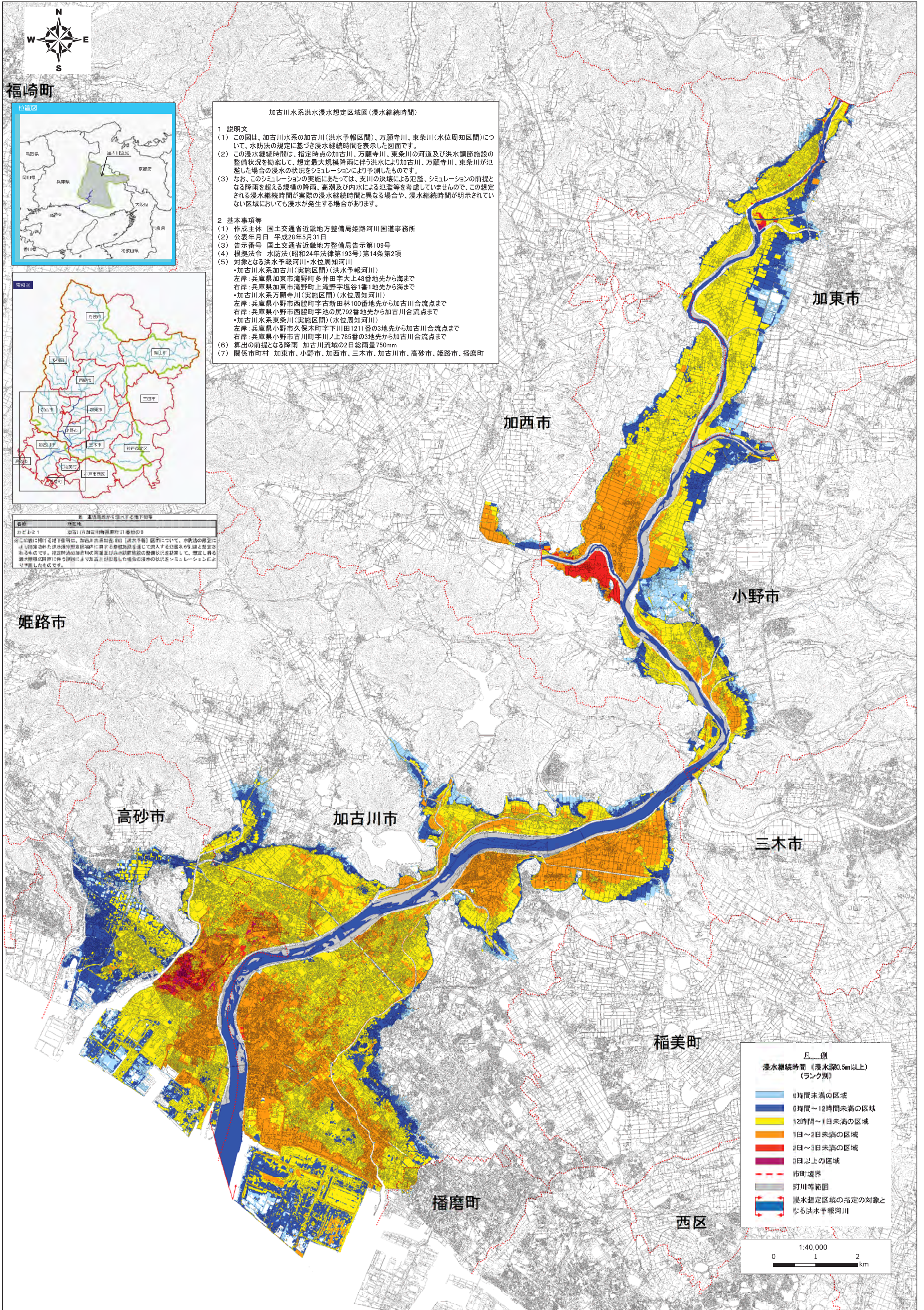


加古川水系洪水浸水想定区域図（浸水継続時間）



福崎町



加古川水系洪水浸水想定区域図（浸水継続時間）

1 説明文
 (1) この図は、加古川水系の加古川（洪水予報区間）、万願寺川、東条川（水位周知区間）について、水防法の規定に基づき浸水継続時間を表示した図面です。
 (2) この浸水継続時間は、指定時点の加古川、万願寺川、東条川の河道及び洪水調節施設の整備状況を勘案して、想定最大規模降雨に伴う洪水により加古川、万願寺川、東条川が氾濫した場合の浸水の状況をシミュレーションにより予測したものです。
 (3) なお、このシミュレーションの実施にあたっては、支川の決壊による氾濫、シミュレーションの前提となる降雨を超える規模の降雨、高潮及び内水による氾濫等を考慮していませんので、この想定される浸水継続時間が実際の浸水継続時間と異なる場合や、浸水継続時間が明示されていない区域においても浸水が発生する場合があります。

2 基本事項等
 (1) 作成主体 国土交通省近畿地方整備局姫路河川国道事務所
 (2) 公表年月日 平成28年5月31日
 (3) 告示番号 国土交通省近畿地方整備局告示第109号
 (4) 根拠法令 水防法（昭和24年法律第193号）第14条第2項
 (5) 対象となる洪水予報河川・水位周知河川
 ・加古川水系加古川（実施区間）（洪水予報河川）
 左岸：兵庫県加東市滝野町多井田字上48番地先から海まで
 右岸：兵庫県加東市滝野町上滝野字塩谷1番1地先から海まで
 ・加古川水系万願寺川（実施区間）（水位周知河川）
 左岸：兵庫県小野市西脇町字古新田林100番地先から加古川合流点まで
 右岸：兵庫県小野市西脇町字池の尻792番地先から加古川合流点まで
 ・加古川水系東条川（実施区間）（水位周知河川）
 左岸：兵庫県小野市久保木町字下川田1211番の3地先から加古川合流点まで
 右岸：兵庫県小野市古川町字川ノ上785番の3地先から加古川合流点まで
 (6) 算出の前提となる降雨 加古川流域の2日総雨量750mm
 (7) 関係市町村 加東市、小野市、加西市、三木市、加古川市、高砂市、姫路市、播磨町

表 浸水継続時間から浸水する地下水位等

浸水継続時間	浸水する地下水位等
4時間未満	地下水位が加古川水面より約1.5m以上高い場合
4時間～12時間未満	地下水位が加古川水面より約1.0m以上高い場合
12時間～1日未満	地下水位が加古川水面より約0.5m以上高い場合
1日～2日未満	地下水位が加古川水面より約0.2m以上高い場合
2日～3日未満	地下水位が加古川水面より約0.1m以上高い場合
3日以上	地下水位が加古川水面より約0.0m以上高い場合

※この図は、浸水継続時間、浸水深度、浸水範囲（洪水予報）区間について、水防法の規定により算出された浸水継続時間、浸水深度、浸水範囲に基づき、浸水継続時間、浸水深度、浸水範囲を算出するものです。浸水継続時間、浸水深度、浸水範囲の算出は、想定される最大規模の降雨に伴う洪水により加古川が氾濫した場合の浸水の状況をシミュレーションにより予測したものです。

加東市

加西市

小野市

姫路市

高砂市

加古川市

三木市

稲美町

播磨町

西区

