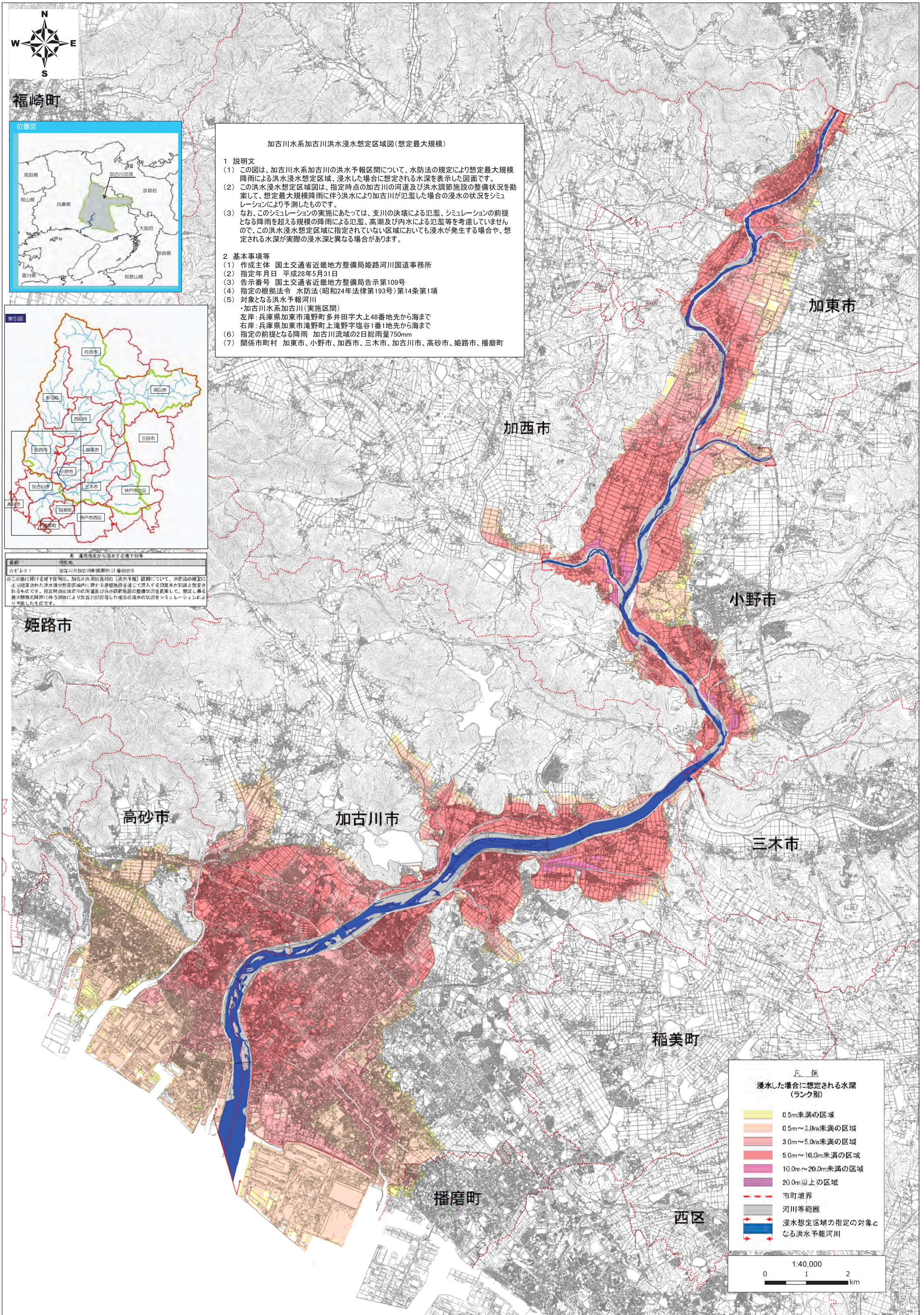


# 加古川水系加古川洪水浸水想定区域図 (想定最大規模)



福崎町



加古川水系加古川洪水浸水想定区域図(想定最大規模)

1 説明文  
 (1) この図は、加古川水系加古川の洪水予報区間について、水防法の規定により想定最大規模降雨による洪水浸水想定区域、浸水した場合に想定される水深を表示した図面です。  
 (2) この洪水浸水想定区域図は、指定時点の加古川の河道及び洪水調節施設の整備状況を勘案して、想定最大規模降雨に伴う洪水により加古川が氾濫した場合の浸水の状況をシミュレーションにより予測したものです。  
 (3) なお、このシミュレーションの実施にあたっては、支川の決壊による氾濫、シミュレーションの前提となる降雨を超える規模の降雨による氾濫、高潮及び内水による氾濫等を考慮していませんので、この洪水浸水想定区域に指定されていない区域においても浸水が発生する場合や、想定される水深が実際の浸水深と異なる場合があります。

2 基本事項等  
 (1) 作成主体 国土交通省近畿地方整備局姫路河川国道事務所  
 (2) 指定年月日 平成28年5月31日  
 (3) 告示番号 国土交通省近畿地方整備局告示第109号  
 (4) 指定の根拠法令 水防法(昭和24年法律第193号)第14条第1項  
 (5) 対象となる洪水予報河川  
 ・加古川水系加古川(実施区間)  
 左岸:兵庫県加東市滝野町多井田字大上48番地先から海まで  
 右岸:兵庫県加東市滝野町上滝野字塩谷1番1地先から海まで  
 (6) 指定の前提となる降雨 加古川流域の2日総雨量750mm  
 (7) 関係市町村 加東市、小野市、加西市、三木市、加古川市、高砂市、姫路市、播磨町



差 連続雨量から浸水する地下水位等

浸水種別	浸水地
カドレシ	加古川内河川(播磨町)21番地の8

※この図に示す浸水想定区域は、加古川水系加古川(洪水予報)区間について、水防法の規定により指定された洪水浸水想定区域に該当する箇所を除き、河川を境として浸水する浸水想定区域と想定される水深です。指定時点の加古川の河道及び洪水調節施設の整備状況を勘案して、想定される浸水想定区域に併せて、加古川が氾濫した場合の浸水の状況をシミュレーションにより予測したものです。

姫路市

高砂市

加古川市

加西市

加東市

小野市

三木市

稲美町

播磨町

西区

