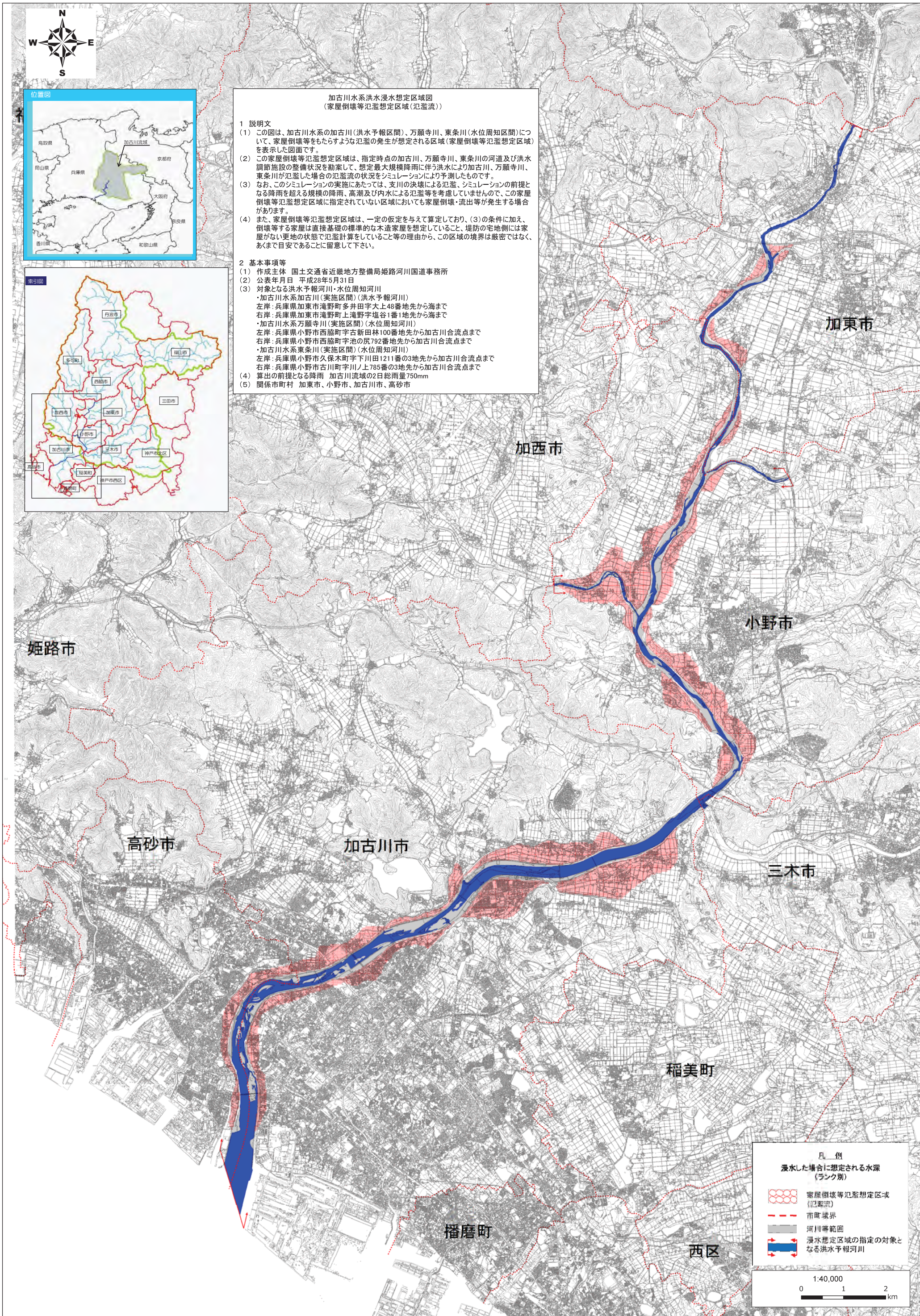
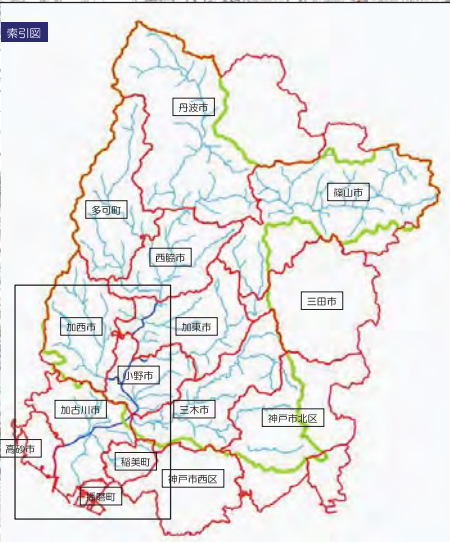


加古川水系洪水浸水想定区域図（家屋倒壊等氾濫想定区域（氾濫流））



加古川水系洪水浸水想定区域図
(家屋倒壊等氾濫想定区域(氾濫流))

- 1 説明文
- (1) この図は、加古川水系の加古川(洪水予報区間)、万願寺川、東条川(水位周知区間)について、家屋倒壊等をもたらすような氾濫の発生が想定される区域(家屋倒壊等氾濫想定区域)を表示した図面です。
 - (2) この家屋倒壊等氾濫想定区域は、指定時点の加古川、万願寺川、東条川の河道及び洪水調節施設の整備状況を勘案して、想定最大規模降雨に伴う洪水により加古川、万願寺川、東条川が氾濫した場合の氾濫流の状況をシミュレーションにより予測したものです。
 - (3) なお、このシミュレーションの実施にあたっては、支川の決壊による氾濫、シミュレーションの前提となる降雨を超える規模の降雨、高潮及び内水による氾濫等を考慮していませんので、この家屋倒壊等氾濫想定区域に指定されていない区域においても家屋倒壊・流出等が発生する場合があります。
 - (4) また、家屋倒壊等氾濫想定区域は、一定の仮定を与えて算定しており、(3)の条件に加え、倒壊等する家屋は直接基礎の標準的な木造家屋を想定していること、堤防の宅地側には家屋がない更地の状態で氾濫計算をしていること等の理由から、この区域の境界は厳密ではなく、あくまで目安であることに留意して下さい。
- 2 基本事項等
- (1) 作成主体 国土交通省近畿地方整備局姫路河川国道事務所
 - (2) 公表年月日 平成28年5月31日
 - (3) 対象となる洪水予報河川・水位周知河川
 - ・加古川水系加古川(実施区間)(洪水予報河川)
 - 左岸:兵庫県加東市滝野町多井田字大上48番地先から海まで
 - 右岸:兵庫県加東市滝野町上滝野字塩谷1番1地先から海まで
 - ・加古川水系万願寺川(実施区間)(水位周知河川)
 - 左岸:兵庫県小野市西脇町宇古新田林100番地先から加古川合流点まで
 - 右岸:兵庫県小野市西脇町宇池の尻792番地先から加古川合流点まで
 - ・加古川水系東条川(実施区間)(水位周知河川)
 - 左岸:兵庫県小野市久保木町字下川田1211番の3地先から加古川合流点まで
 - 右岸:兵庫県小野市古川町字川ノ上785番の3地先から加古川合流点まで
 - (4) 算出の前提となる降雨 加古川流域の2日総雨量750mm
 - (5) 関係市町村 加東市、小野市、加古川市、高砂市



凡 例

浸水した場合に想定される水深
(ランク別)

- 家屋倒壊等氾濫想定区域
(氾濫流)
- 市町境界
- 河川等範囲
- 浸水想定区域の指定の対象となる洪水予報河川

1:40,000

0 1 2 km