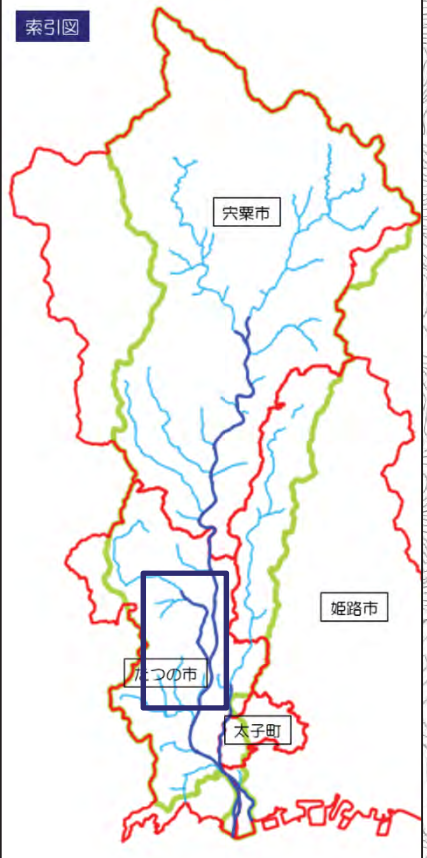
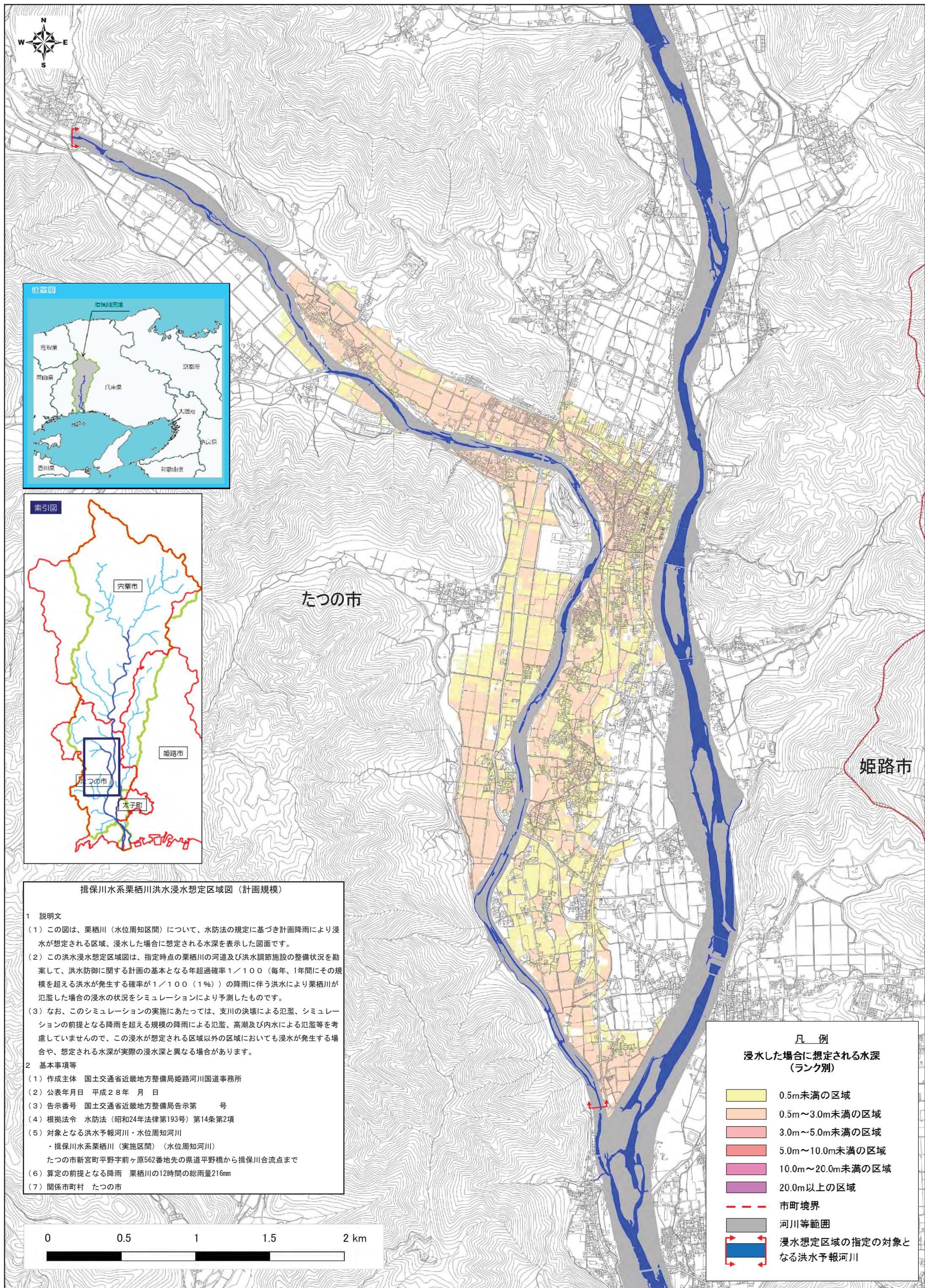


揖保川水系栗栖川洪水浸水想定区域図 (計画規模)



揖保川水系栗栖川洪水浸水想定区域図 (計画規模)

1 説明文

(1) この図は、栗栖川(水位周知区間)について、水防法の規定に基づき計画降雨により浸水が想定される区域、浸水した場合に想定される水深を表示した図面です。

(2) この洪水浸水想定区域図は、指定時点の栗栖川の河道及び洪水調節施設の整備状況を勘案して、洪水防御に関する計画の基本となる年超過確率1/100(毎年、1年間にその規模を超える洪水が発生する確率が1/100(1%))の降雨に伴う洪水により栗栖川が氾濫した場合の浸水の状況をシミュレーションにより予測したものです。

(3) なお、このシミュレーションの実施にあたっては、支川の決壊による氾濫、シミュレーションの前提となる降雨を超える規模の降雨による氾濫、高潮及び内水による氾濫等を考慮していませんので、この浸水が想定される区域以外の区域においても浸水が発生する場合や、想定される水深が実際の浸水深と異なる場合があります。

2 基本事項等

(1) 作成主体 国土交通省近畿地方整備局姫路河川国道事務所

(2) 公表年月日 平成28年 月 日

(3) 告示番号 国土交通省近畿地方整備局告示第 号

(4) 根拠法令 水防法(昭和24年法律第193号)第14条第2項

(5) 対象となる洪水予報河川・水位周知河川
 ・揖保川水系栗栖川(実施区間)(水位周知河川)
 たつの市新宮町平野字前ヶ原562番地先の県道平野橋から揖保川合流点まで

(6) 算定の前提となる降雨 栗栖川の12時間の総雨量216mm

(7) 関係市町村 たつの市

凡 例

浸水した場合に想定される水深(ランク別)

	0.5m未満の区域
	0.5m~3.0m未満の区域
	3.0m~5.0m未満の区域
	5.0m~10.0m未満の区域
	10.0m~20.0m未満の区域
	20.0m以上の区域
	市町境界
	河川等範囲
	浸水想定区域の指定の対象となる洪水予報河川

