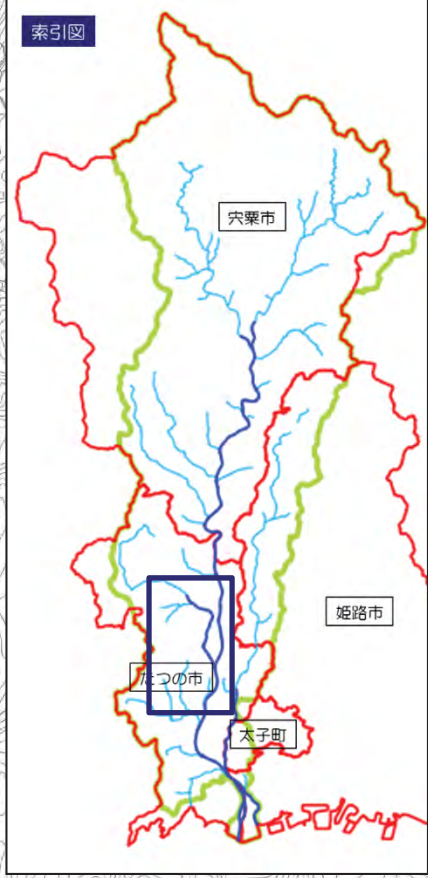
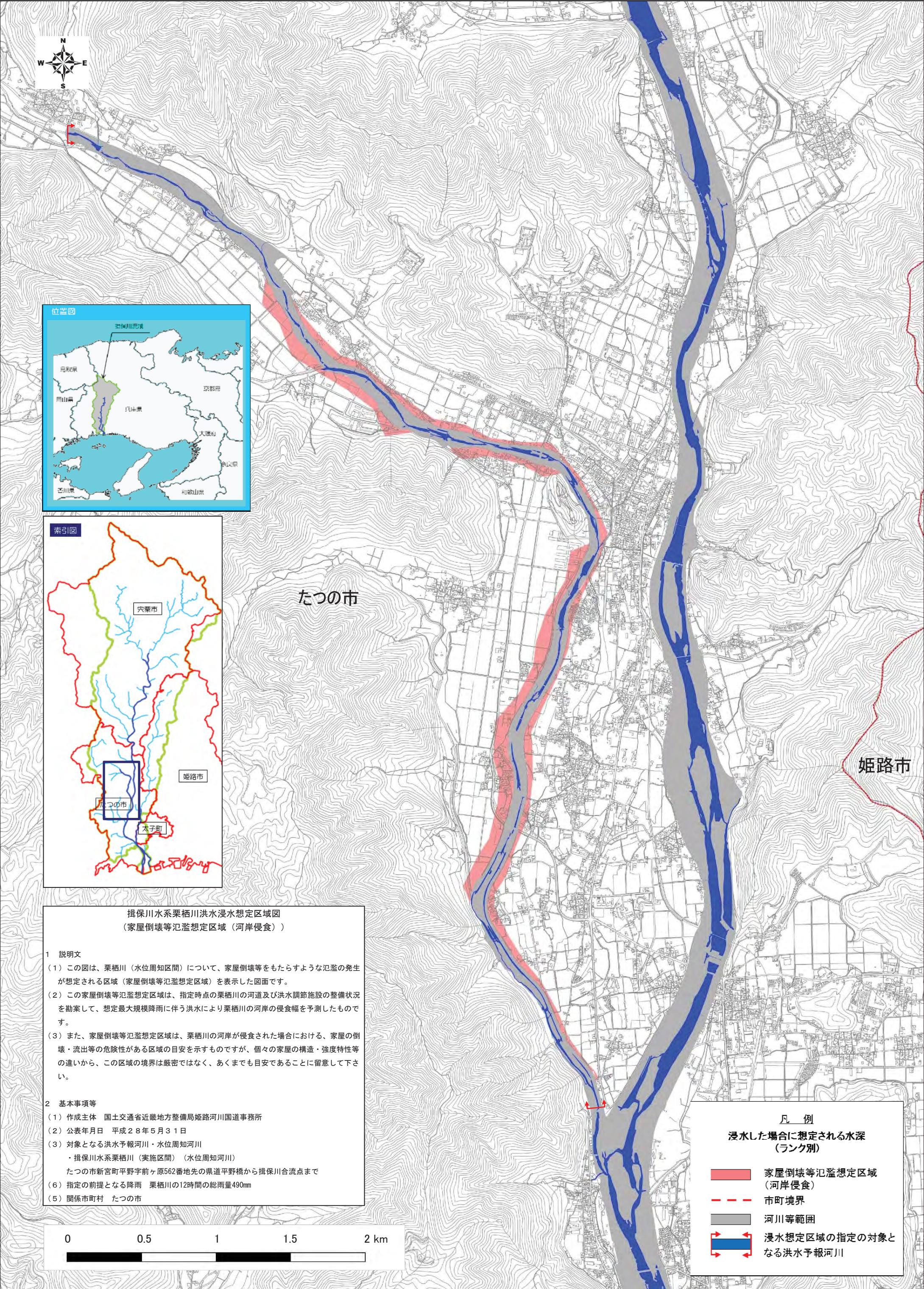


揖保川水系栗栖川洪水浸水想定区域図（家屋倒壊等氾濫想定区域（河岸侵食））



揖保川水系栗栖川洪水浸水想定区域図
（家屋倒壊等氾濫想定区域（河岸侵食））

- 1 説明文
- (1) この図は、栗栖川（水位周知区間）について、家屋倒壊等をもたらすような氾濫の発生が想定される区域（家屋倒壊等氾濫想定区域）を表示した図面です。
 - (2) この家屋倒壊等氾濫想定区域は、指定時点の栗栖川の河道及び洪水調節施設の整備状況を勘案して、想定最大規模降雨に伴う洪水により栗栖川の河岸の侵食幅を予測したものです。
 - (3) また、家屋倒壊等氾濫想定区域は、栗栖川の河岸が侵食された場合における、家屋の倒壊・流出等の危険性がある区域の目安を示すものですが、個々の家屋の構造・強度特性等の違いから、この区域の境界は厳密ではなく、あくまでも目安であることに留意して下さい。
- 2 基本事項等
- (1) 作成主体 国土交通省近畿地方整備局姫路河川国道事務所
 - (2) 公表年月日 平成28年5月31日
 - (3) 対象となる洪水予報河川・水位周知河川
・揖保川水系栗栖川（実施区間）（水位周知河川）
たつの市新宮町平野字前ヶ原562番地先の県道平野橋から揖保川合流点まで
 - (6) 指定の前提となる降雨 栗栖川の12時間の総雨量490mm
 - (5) 関係市町村 たつの市

凡 例

浸水した場合に想定される水深
（ランク別）

- 家屋倒壊等氾濫想定区域（河岸侵食）
- 市町境界
- 河川等範囲
- 浸水想定区域の指定の対象となる洪水予報河川

