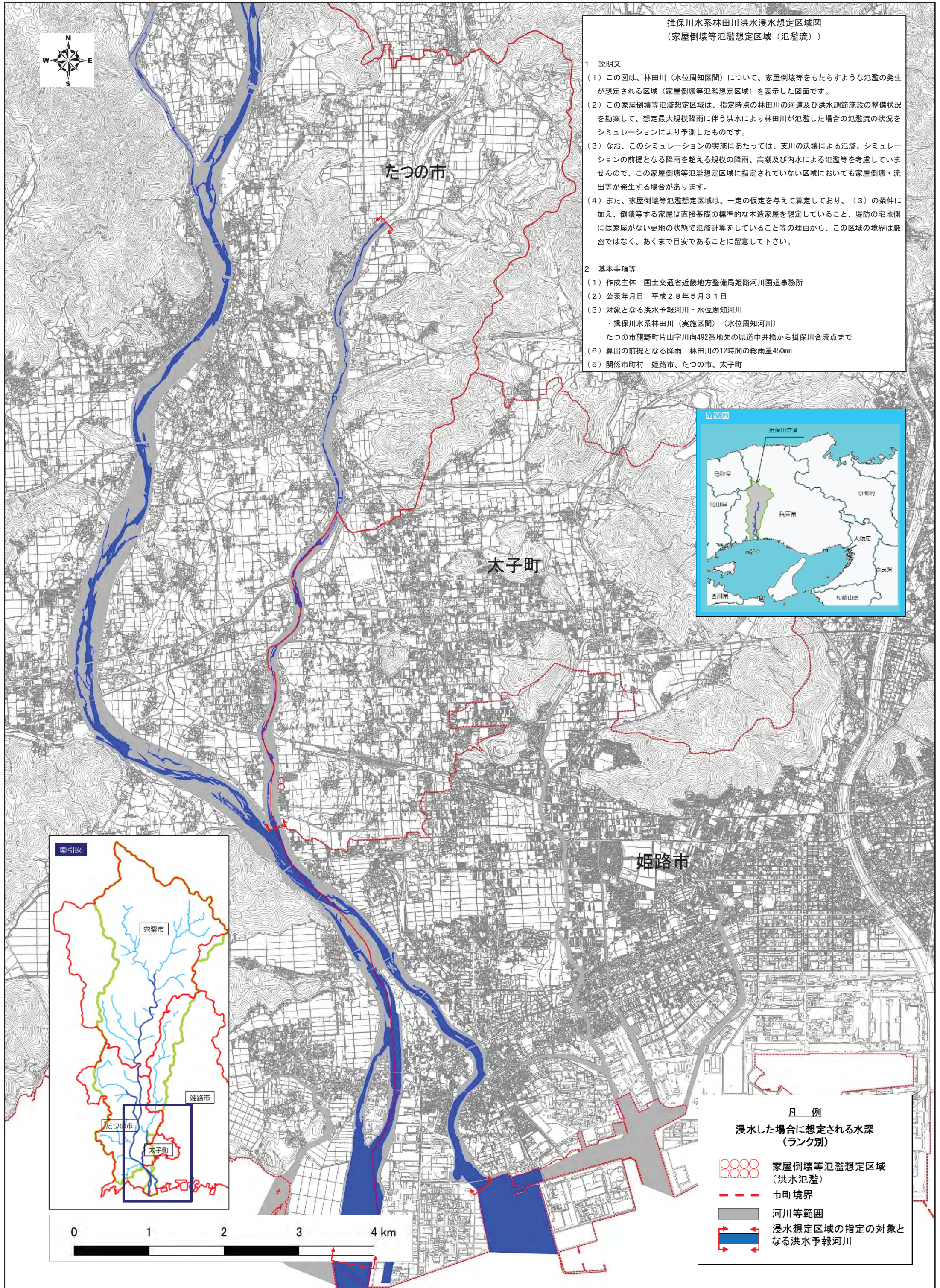


# 揖保川水系林田川洪水浸水想定区域図（家屋倒壊等氾濫想定区域（氾濫流））



揖保川水系林田川洪水浸水想定区域図  
（家屋倒壊等氾濫想定区域（氾濫流））

1 説明文

(1) この図は、林田川（水位周知区間）について、家屋倒壊等をもたらすような氾濫の発生が想定される区域（家屋倒壊等氾濫想定区域）を表示した図面です。

(2) この家屋倒壊等氾濫想定区域は、指定時点の林田川の河道及び洪水調節施設の整備状況を勘案して、想定最大規模降雨に伴う洪水により林田川が氾濫した場合の氾濫流の状況をシミュレーションにより予測したものです。

(3) なお、このシミュレーションの実施にあたっては、支川の決壊による氾濫、シミュレーションの前提となる降雨を超える規模の降雨、高潮及び内水による氾濫等を考慮していませんので、この家屋倒壊等氾濫想定区域に指定されていない区域においても家屋倒壊・流出等が発生する場合があります。

(4) また、家屋倒壊等氾濫想定区域は、一定の仮定を与えて算定しており、(3)の条件に加え、倒壊等する家屋は直接基礎の標準的な木造家屋を想定していること、堤防の宅地側には家屋がない更地の状態で氾濫計算をしていること等の理由から、この区域の境界は厳密ではなく、あくまで目安であることに留意して下さい。

2 基本事項等

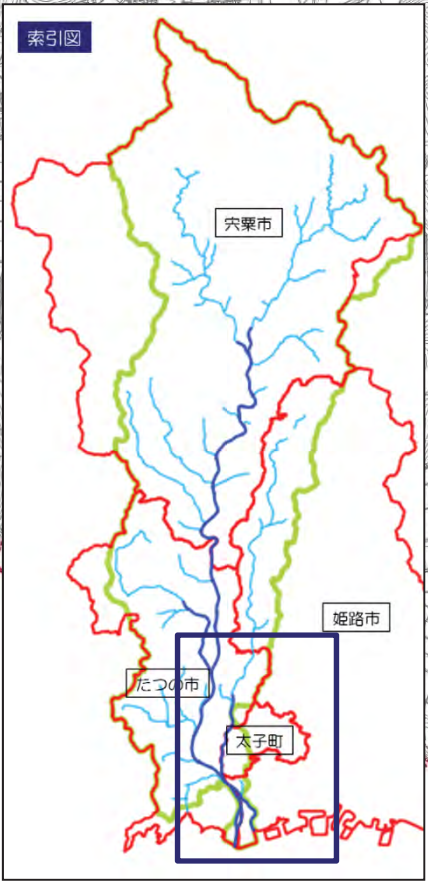
(1) 作成主体 国土交通省近畿地方整備局姫路河川国道事務所

(2) 公表年月日 平成28年5月31日

(3) 対象となる洪水予報河川・水位周知河川  
・揖保川水系林田川（実施区間）（水位周知河川）  
たつの市龍野町片山字川向492番地先の県道中井橋から揖保川合流点まで

(6) 算出の前提となる降雨 林田川の12時間の総雨量450mm

(5) 関係市町村 姫路市、たつの市、太子町



凡例

浸水した場合に想定される水深（ランク別）

○ ○ ○ ○ 家屋倒壊等氾濫想定区域（洪水氾濫）

--- 市町境界

■ 河川等範囲

⇄ 浸水想定区域の指定の対象となる洪水予報河川