



姫路バイパス 側道通行止めを行い歩道橋を架けました。

—姫路河川国道事務所—

日時：令和5年6月22日（木） 10:00～11:40（側道東行き通行止め）

場所：一般国道2号姫路バイパス 苜編交差点（姫路市苜編地先）

内容：姫路バイパス側道（苜編交差点から東行き）の通行止めを行い側道上空に歩道橋を架けました。



位置図

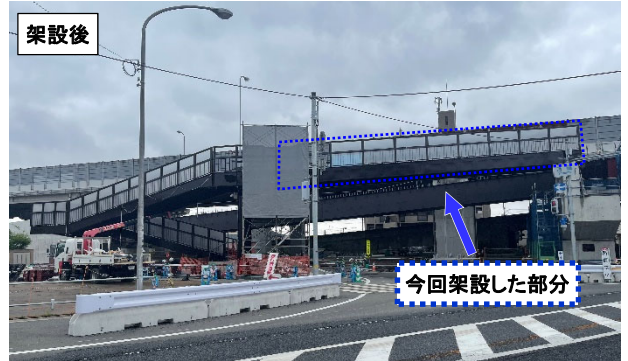


架設状況

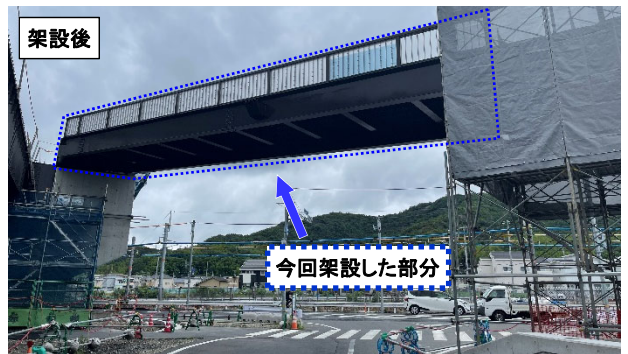
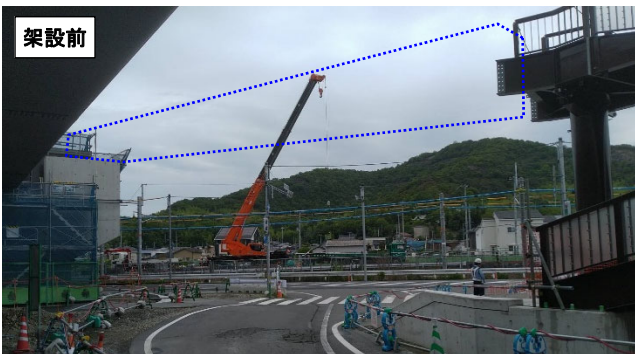


◀ ▲ 県道に飛び出さないよう ゆっくりとクレーン旋回

全景



今回架設した部分



今回架設した部分

小雨が降る中、無事に歩道橋の架設が完了しました。

道路利用者の皆様、近隣の皆様にはご迷惑をおかけしました。工事へのご協力ありがとうございました。当事務所のTwitter(@mlit_himeji)に架設状況のタイムラプス動画を投稿しておりますのでご覧ください。



【問い合わせ先】

国土交通省 近畿地方整備局 姫路河川国道事務所 姫路監督官詰所
〒670-0947 兵庫県姫路市北条1-250 Tel:(079)282-8211 (代表)

