

令和6年1月19日 14時00分
姫路河川国道事務所

お天気キャスターとマイ・タイムラインを作ろう！ ～加古川・揖保川にてマイ・タイムライン作成講座を開催～

マイ・タイムラインは住民一人ひとりのタイムラインであり、台風の接近等によって河川の水位が上昇する時に、自分自身がとる標準的な防災行動を時系列的に整理し、とりまとめるものです。時間的な制約が厳しい洪水発生時に、行動のチェックリストとして、また避難判断のサポートツールとして活用されることで、「逃げ遅れゼロ」に向けた効果が期待されています。

このたび、姫路河川国道事務所では講師に気象予報士をお招きし、マイ・タイムライン作成講座を下記のとおり開催します。

記

【揖保川】

- 開催日時 令和6年2月17日(土) 10:00～12:00(予定)
- 場 所 姫路市防災センター 5階多目的ホール
(住所:姫路市三左衛門堀西の町3番地)
- 講 師 気象キャスター 服部 由佳 氏

【加古川】

- 開催日時 令和6年3月10日(日) 10:30～12:30(予定)
- 場 所 加東市滝野図書館 3階会議場
(住所:加東市下滝野1369番地2)
- 講 師 気象キャスター 澤 麻美 氏

【その他】

取材につきましては、下記問い合わせ先にご連絡ください。

<取 扱 い> -

<配布場所> 兵庫県政記者クラブ、中播磨県民センター庁舎内記者室、西播磨県民庁舎内記者室、北播磨県民局記者クラブ、加古川記者クラブ、明石市政記者クラブ

<問い合わせ先> 国土交通省近畿地方整備局 姫路河川国道事務所

- 副所長 きたがき ひろなみ 北垣 啓文 電話 079-282-8211(代表)
- 加古川・揖保川流域治水室 ながた よしゆき 永田 佳之

① ホームページ <https://www.kkr.mlit.go.jp/himeji/index.php> ①

② X(旧 Twitter) https://twitter.com/mlit_himeji

話そう
はりま



※「話そうはりま」は、皆さまと一緒に明日の播磨のまちづくりを考えていこうという私たちの姿勢です

水害から命を守る マイ・タイムライン作成講座

～自分の逃げ方を考えよう～

2024

2/17 土

10:00～12:00 (9:30開場)

会場

姫路市防災センター (5階 多目的ホール)
(姫路市三左衛門堀西の町3番地)

※お車でご来場の方は姫路市役所来庁者用駐車場(立体駐車場)をご利用ください。

定員

60人

● 申込先着順(申込方法は裏面へ)
※姫路市外の方もお申込みいただけます。

姫路市周辺にお住いのみなさまを対象に
「洪水時の一人ひとりの防災行動計画」となる
マイ・タイムライン作成講座を開催します。

気象の専門家による近年のお天気講座とともに、
ハザードマップを使用して、参加者一人ひとりの
「マイ・タイムライン」を実際に作成します。



講師
気象キャスター
はっとり ゆか
服部 由佳
気象予報士
防災士

マイ・タイムラインが あるとき



マイ・タイムラインを
つくっていたら・・・



マイ・タイムラインが ないとき

マイ・タイムラインを
作っていなかったら・・・



知りたい場所の浸水リスクはこちらで!

浸水ナビのサイトでどこの川のどの地点が決壊(破堤)したら、
自宅や会社などが浸水するのかなどを確認できます。

浸水ナビ



申込先(申込方法はうら面へ)

国土交通省姫路河川国道事務所調査課

TEL 079-282-8503

FAX 079-282-8663

共催: 姫路河川国道事務所
姫路市

参加申込方法

下記の「参加申込書」にご記入のうえ、姫路河川国道事務所までFAXまたはEメールにてお申し込み下さい。

申込先：姫路河川国道事務所 調査課

FAX：079-282-8663

Eメール：kkr-himeji-kouhou@mlit.go.jp

申込締切 令和6年2月9日（金）

参加申込書（必要に応じてコピーしてご使用ください）

お名前	ふりがな								性別	
									男・女・その他	
住所	市・町						（町丁目までご記入ください）		学校区：	小学校
年代	10代	20代	30代	40代	50代	60代	70代	80代以上		
連絡先 （電話番号）	※日中でも連絡が取れる番号をご記入ください									

■複数名でご参加の場合は、以下にご記入ください

お名前	ふりがな								性別	
									男・女・その他	
住所	市・町						（町丁目までご記入ください）		学校区：	小学校
年代	10代	20代	30代	40代	50代	60代	70代	80代以上		

お名前	ふりがな								性別	
									男・女・その他	
住所	市・町						（町丁目までご記入ください）		学校区：	小学校
年代	10代	20代	30代	40代	50代	60代	70代	80代以上		

お名前	ふりがな								性別	
									男・女・その他	
住所	市・町						（町丁目までご記入ください）		学校区：	小学校
年代	10代	20代	30代	40代	50代	60代	70代	80代以上		

お名前	ふりがな								性別	
									男・女・その他	
住所	市・町						（町丁目までご記入ください）		学校区：	小学校
年代	10代	20代	30代	40代	50代	60代	70代	80代以上		

お名前	ふりがな								性別	
									男・女・その他	
住所	市・町						（町丁目までご記入ください）		学校区：	小学校

※お預かりした個人情報は、当講座の運営の目的にのみ利用致します。

■お問合せ：姫路河川国道事務所調査課 TEL 079-282-8503

■お願い

- ・筆記用具のご持参をお願いいたします。
- ・当日撮影した写真等は、ホームページ等に掲載させていただくことがあります。
- ・災害が発生した場合や感染症の影響等によって延期または中止とさせて頂く場合がございます。

水害から命を守る マイ・タイムライン作成講座

～自分の逃げ方を考えよう～

2024

3/10 日

10:30～12:30 (10:00開場)

会場 加東市滝野図書館 (3階会議場)

(加東市下滝野1369番地2)

定員 50人

●申込先着順(申込方法は裏面へ)
※加東市外の方もお申込みいただけます。

加東市周辺にお住まいのみなさまを対象に
「洪水時の一人ひとりの防災行動計画」となる
マイ・タイムライン作成講座を開催します。

気象の専門家による近年のお天気講座とともに、
ハザードマップを使用して、参加者一人ひとりの
「マイ・タイムライン」を実際に作成します。



講師
気象キャスター
さわ あさみ
澤 麻美
気象予報士
防災士

マイ・タイムラインが あるとき

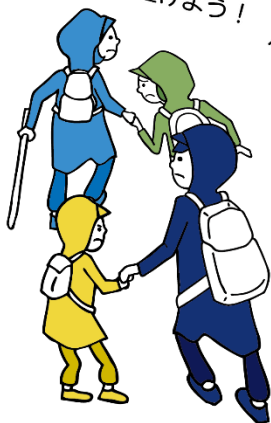


マイ・タイムラインを
つくっていたら・・・

タイムラインでは
避難開始ね!



準備はできてるね?
今のうちに
逃げよう!



マイ・タイムラインが ないとき

マイ・タイムラインを
作っていなかったら・・・



避難指示!? どうしよう!?

どこに逃げれば
いいんだっけ?



知りたい場所の浸水リスクはこちらで!

浸水ナビのサイトで「加古川」のどこの地点が決壊(破堤)したら、
自宅や会社などが浸水するのかなどを確認できます。

浸水ナビ



申込先(申込方法はうら面へ)

国土交通省姫路河川国道事務所調査課

TEL 079-282-8503

FAX 079-282-8663

共催: 姫路河川国道事務所
加東市

参加申込方法

下記の「参加申込書」にご記入のうえ、姫路河川国道事務所までFAXまたはEメールにてお申し込み下さい。

申込先：姫路河川国道事務所 調査課

FAX：079-282-8663

Eメール：kkr-himeji-kouhou@mlit.go.jp

申込締切 令和6年3月1日（金）

参加申込書（必要に応じてコピーしてご使用ください）

お名前	ふりがな	性別						
		男・女・その他						
住所	市・町（町丁目をご記入ください）							
年代	10代	20代	30代	40代	50代	60代	70代	80代以上
連絡先 (電話番号)	※日中でも連絡が取れる番号をご記入ください							
■複数名でご参加の場合は、以下にご記入ください								
お名前	ふりがな	性別						
		男・女・その他						
住所	市・町（町丁目をご記入ください）							
年代	10代	20代	30代	40代	50代	60代	70代	80代以上
お名前	ふりがな	性別						
		男・女・その他						
住所	市・町（町丁目をご記入ください）							
年代	10代	20代	30代	40代	50代	60代	70代	80代以上
お名前	ふりがな	性別						
		男・女・その他						
住所	市・町（町丁目をご記入ください）							
年代	10代	20代	30代	40代	50代	60代	70代	80代以上
お名前	ふりがな	性別						
		男・女・その他						
住所	市・町（町丁目をご記入ください）							
年代	10代	20代	30代	40代	50代	60代	70代	80代以上
お名前	ふりがな	性別						
		男・女・その他						
住所	市・町（町丁目をご記入ください）							
年代	10代	20代	30代	40代	50代	60代	70代	80代以上

※お預かりした個人情報、当講習会の運営の目的にのみ利用致します。

■お問合せ：姫路河川国道事務所調査課 TEL 079-282-8503

■お願い

- ・筆記用具のご持参をお願いいたします。
- ・当日撮影した写真等は、ホームページ等に掲載させていただくことがあります。
- ・災害が発生した場合や感染症の影響等によって延期または中止とさせて頂く場合がございます。