



国土交通省近畿地方整備局  
Kinki Regional Development Bureau  
Ministry of Land, Infrastructure, Transport and Tourism

近畿地方整備局  
姫路河川国道事務所

配布日時

平成30年11月16日  
14時00分

資料配布

件名

冬期の雪害対策期間に向けて、万全の体制をはかるため除雪作業出動式及び車両移動訓練を行います。

概要

姫路河川国道事務所では、12月1日からの雪害対策期間を迎えるにあたり、冬期の安全で円滑な交通を確保するための万全の体制をはかるため、除雪作業出動式及び災害対策基本法に基づく車両移動訓練を行います。

日時

- ①平成30年11月22日（木）11時～11時45分（車両移動訓練）
- ②平成30年11月26日（月）11時～12時（出動式及び車両移動訓練）

場所

- ①兵庫県揖保郡太子町山田 山田基地内
- ②兵庫県宍粟市波賀町戸倉 待避所内

取り扱い

配布場所

西播磨県民局庁舎内記者室  
中播磨県民局庁舎内記者室

問合せ先

近畿地方整備局 姫路河川国道事務所

副所長

おした よしはる

尾下 嘉春

たけうち こうじ

道路管理第二課長

竹内 浩二

TEL (079) 282-8211 (代表)

## ① 車両移動訓練について

姫路河川国道事務所では、12月1日からの雪害対策期間を迎えるにあたり、冬期の安全で円滑な交通を確保するための万全の体制はかるため、災害対策基本法（※）に基づいて車両の移動を行う訓練を国道2号姫路バイパス山田基地で行います。

※ 地震や大雪などによる災害が発生した場合、その影響で道路上に大量の車両が立ち往生し、深刻な交通渋滞を引き起こして復旧作業の障害となることがあります。災害対策基本法には、そのような場合に立ち往生車両を道路管理者が移動できるような規定が盛り込まれています。

### 1. 日時

平成30年11月22日（木） 11:00～11:45

### 2. 場所

兵庫県揖保郡太子町山田 太子東ランプ入口付近 山田基地内

### 3. 参加者

国土交通省近畿地方整備局 姫路河川国道事務所、道路維持業者 総勢40名程度

### 4. 主な内容（予定）

- ・災害対策基本法に基づく手順確認
- ・現地看板設置・案内訓練
- ・車両移動訓練

開催場所案内地図（広域図、位置図、詳細図）



開催場所は、姫路バイパス・太子竜野バイパス太子東ランプの入口すぐ横（バイパス本線の北側）になります。



## ② 除雪作業出動式及び車両移動訓練について

姫路河川国道事務所では、12月1日からの雪害対策期間を迎えるにあたり、冬期の安全で円滑な交通を確保するための万全の体制はかるため、除雪作業の出動式及び車両移動訓練を新戸倉トンネル手前待避所で行います。

### 1. 開催日時

平成30年11月26日（月） 11:00～12:00

### 2. 開催場所

兵庫県宍粟市波賀町戸倉 国道29号新戸倉トンネル手前 待避所内

### 3. 参加者

国土交通省近畿地方整備局 姫路河川国道事務所、中国地方整備局 鳥取河川国道事務所、  
兵庫県警察 宍粟警察署、鳥取県警察 郡家警察署、道路維持業者 総勢40名程度

### 4. 式次第

- 1) 宍粟警察署あいさつ
- 2) 郡家警察署あいさつ
- 3) 宍粟市あいさつ
- 4) 姫路河川国道事務所長あいさつ
- 5) 除雪作業隊への訓示
- 6) 除雪機械点検
- 7) 宍粟警察署・郡家警察署・国土交通省の担当者による宣誓
- 8) 除雪作業隊出発式
- 9) 車両移動訓練

開催場所案内地図（広域図、位置図、詳細図）



【国土交通省姫路河川国道事務所 除雪作業概要】

・雪害対策実施区間

約133 (km)

路線	工区	区間	延長 (km)
国道29号	戸倉	宍粟市波賀町野尻 ~ 波賀町戸倉	19.7
国道29号	山崎	宍粟市山崎町須賀沢 ~ 波賀町野尻	28.4
国道29号	安富	姫路市安富町狭戸 ~ 安富町安志	6.2
国道29号	姫路	姫路市林田町下伊勢 ~ 林田町松山	9.5
国道29号	姫路北 BP	姫路市相野 ~ 林田町下伊勢	1.7
国道29号	姫路西 BP	姫路市太市中 ~ 相野	2.9
国道2号	加古川 BP	明石市魚住町清水 ~ 高砂市阿弥陀町魚橋	12.1
国道2号	姫路 BP	高砂市阿弥陀町魚橋 ~ 揖保郡太子町山田	18.4
国道2号	太子竜野 BP	揖保郡太子町山田 ~ たつの市揖保町門前	7.9
国道2号	鯉峠	たつの市揖保町門前 ~ 赤穂郡上郡町梨ヶ原	26.4

・雪害対策用機械配置状況

機械名	戸倉工区	山崎・安富工区	姫路・鯉峠工区	姫路北 BP・姫路西 BP・加古川 BP・姫路 BP・太子竜野 BP 工区
除雪トラック	2台	1台		
除雪グレーダ	2台			
ロータリ除雪車	2台			
小型除雪機	4台			
凍結防止剤散布車	1台	1台	1台	
凍結防止剤散布装置			1台	
散水車				1台

・過去5年間の降雪量実績 (戸倉雪害対策基地)

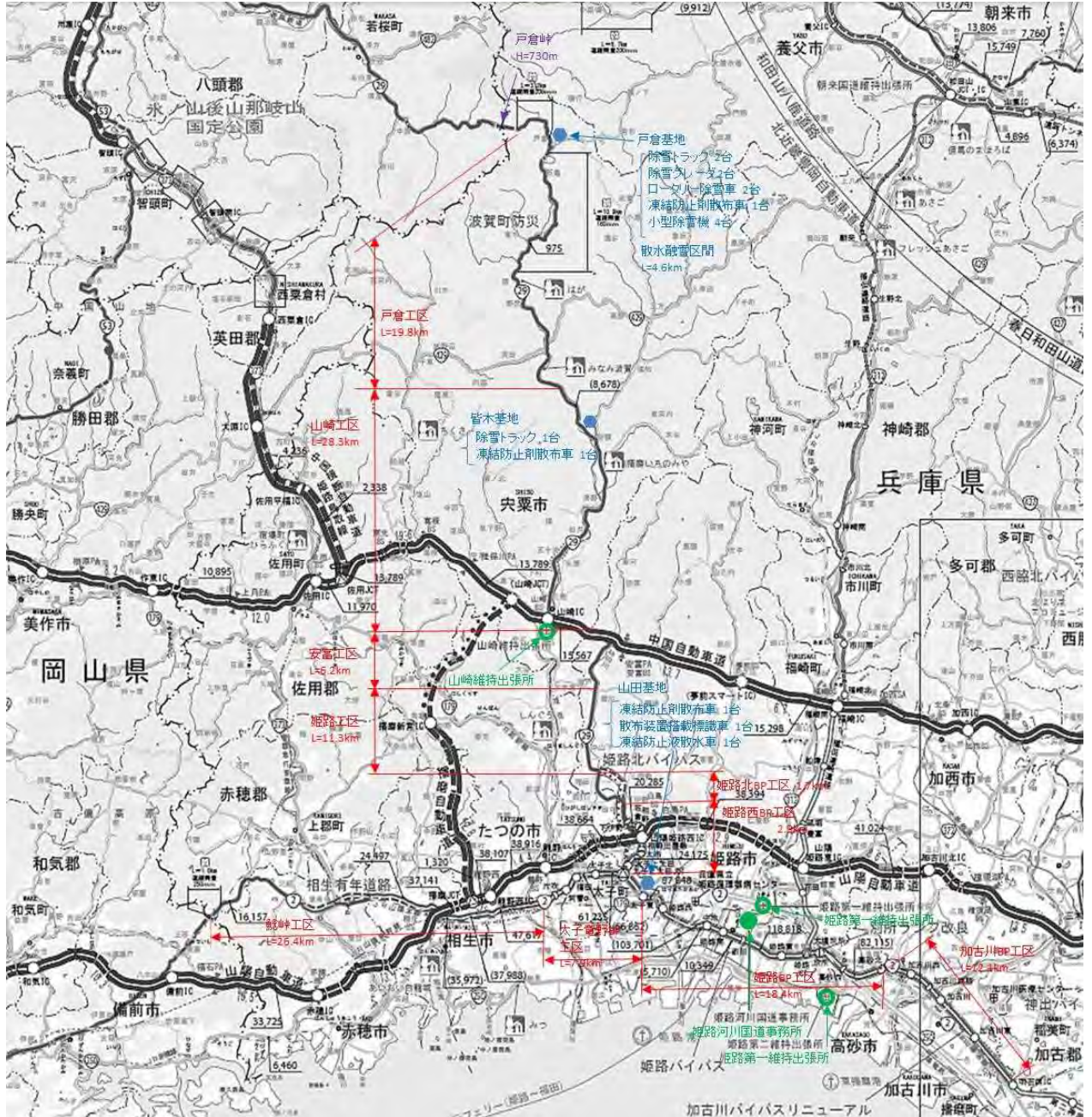
	降雪日数 (日)	最低気温 (°C)	0°C以下の日数 (日)	降雪量 (cm)
平成25年度	50	-10.2	112	535
平成26年度	57	-9.4	111	802
平成27年度	31	-13.2	92	235
平成28年度	42	-13.0	110	707
平成29年度	38	-13.8	108	539

ここでいう降雪日数は、期間内で降雪のあった日数。最低気温は、期間内で観測された最低気温。0°C以下の日数は、期間内で最低気温が0°C以下となった日数。降雪量は、期間内で毎日の降雪量を単純に積み上げたもの。対象期間は12月1日から翌年3月25日まで。

# 雪害対策実施区間図

## 【凡例】

- 雪害基地
- 配備車両
- 事務所
- 維持出張所
- ↔ 工区



## 過年度の状況（宍粟市波賀町戸倉）



担当者への訓示



担当者による宣誓



除雪機械の点検



出動する除雪グレーダと除雪トラック



車両移動訓練の説明



車両に牽引ロープを装着



牽引開始



牽引による車両移動の様子

## 過年度の状況（揖保郡太子町山田）



担当者への訓示



現地看板設置・案内訓練



ユニック車での車両吊り上げ訓練



移動車両の写真撮影



ジャッキ付キャスターの操作訓練



ジャッキ付キャスターでの車両移動訓練

道路交通の確保に全力をあげて取り組んでいます！



ロータリ除雪車による除雪(後ろから)



ロータリ除雪車による除雪(前から)



除雪トラックによる除雪(前から)



除雪グレーダによる除雪(前から)