



国土交通省近畿地方整備局

Kinki Regional Development Bureau

Ministry of Land, Infrastructure, Transport and Tourism

近畿地方整備局 姫路河川国道事務所 資料配布	配布日時 平成31年2月25日 14時00分
------------------------------	------------------------------

件名	<b>加古川・揖保川に危機管理型水位計設置！全42箇所</b> ～ 出水時のきめ細かな水位把握のために ～
----	----------------------------------------------------------

概要	<p>加古川減災対策協議会及び揖保川減災対策協議会の新たな取組として、国管理河川での加古川及び揖保川の水位情報をきめ細やかに把握し、住民の早期避難への活用や水位観測データの充実を図ることを目的に、本年度「危機管理型水位計」の整備を進めてきました。</p> <p>この度、姫路河川国道事務所管内の全42箇所（加古川水系12箇所、揖保川水系30箇所）に危機管理型水位計を設置し、運用を開始しました。</p> <ul style="list-style-type: none"><li>●設置数：＜加古川水系＞ 加古川10箇所、万願寺川1箇所、東条川1箇所 計12箇所</li><li>＜揖保川水系＞ 揖保川24箇所、林田川1箇所、栗栖川3箇所、中川1箇所、元川1箇所 計30箇所</li><li>●設置箇所：別紙参照</li><li>●公開方法：国土交通省「川の水位情報」 <a href="https://k.river.go.jp/">https://k.river.go.jp/</a></li></ul>
----	------------------------------------------------------------------------------------------------------------------------------------------------------------------------------------------------------------------------------------------------------------------------------------------------------------------------------------------------------------------------------------------------------------------------------------------------------------------------------------

取扱い	—
-----	---

配布場所	中播磨県民センター庁舎内記者室 西播磨県民局庁舎内記者室 北播磨県民局庁舎内記者室 加古川市政記者クラブ
------	---------------------------------------------------------------

問合せ先	国土交通省 近畿地方整備局 姫路河川国道事務所 副所長 <small>にしむら</small> 西村 <small>のぶひこ</small> 信彦（内線204） 調査課長 <small>まえば</small> 前羽 <small>としはる</small> 利治（内線351） 電話 079-282-8211（代表）
------	------------------------------------------------------------------------------------------------------------------------------------------------------------------------

# 加古川・揖保川に危機管理型水位計を設置しました

## 危機管理型水位計とは

— 姫路河川国道事務所 —

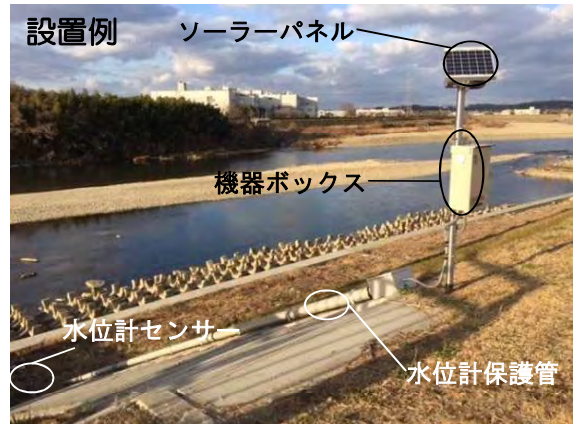
### 【目的】

洪水時の水位観測に特化した低コストな水位計により、これまで水位計が設置されていなかった箇所でのきめ細やかな水位把握を行い、住民の早期避難への活用や水位観測データの充実を図ります。

### 【特徴】

- 水位をホームページで誰でも確認可能。
- ソーラーパネルにより、電源が不要。
- 既存の水位観測所に比べて設置、維持費用が安価。

### 【危機管理型水位計の構造（例）】



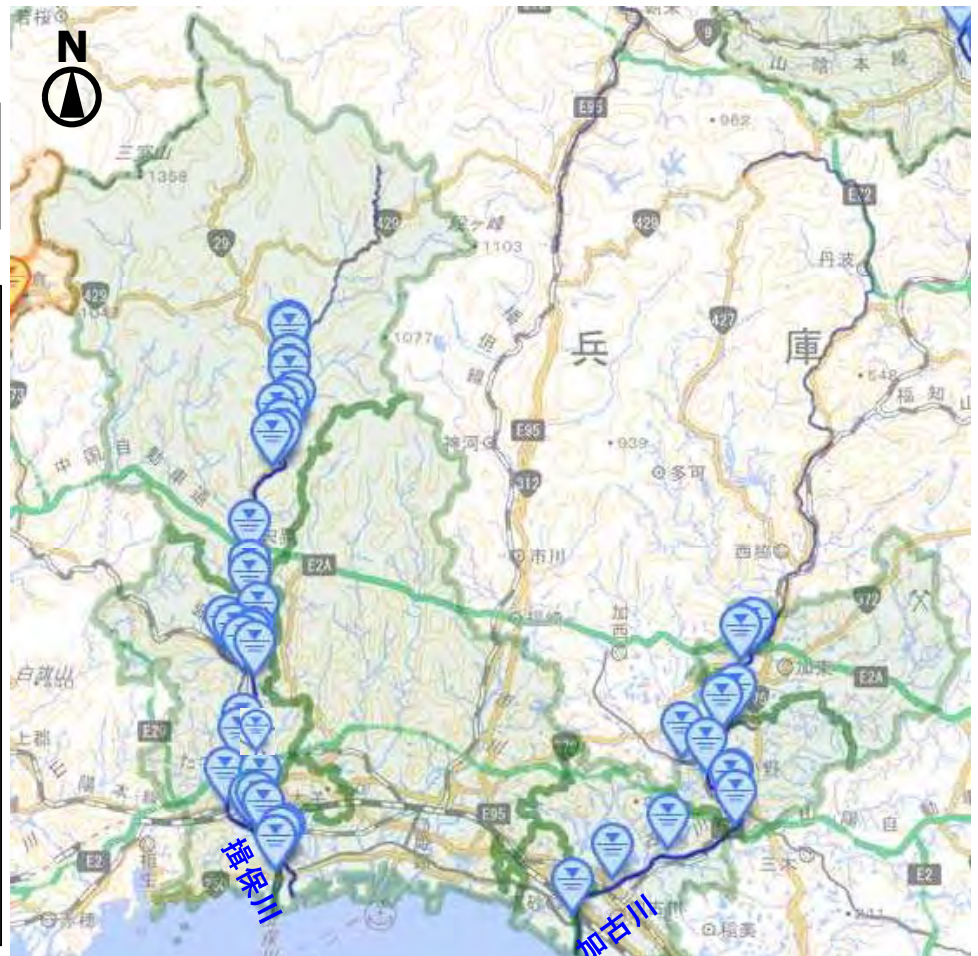
危機管理型水位計（国土交通省HP）：[http://www.mlit.go.jp/river/mizubousaivision/pdf/honshou\\_kouhyoushiryou.pdf](http://www.mlit.go.jp/river/mizubousaivision/pdf/honshou_kouhyoushiryou.pdf)  
 危機管理型水位計に関連するポータルサイト：<http://www.river.or.jp/riverwaterlevels/index.html>

## 水位計の設置位置

### <凡例>

 危機管理型水位計

水位計の色分け（水位の状態によって色が変わります）



加古川及び揖保川の詳細設置位置図は参考資料をご覧ください。

危機管理型水位計の水位の確認方法は裏面をご覧ください



### 1. 「川の水位情報」にアクセス



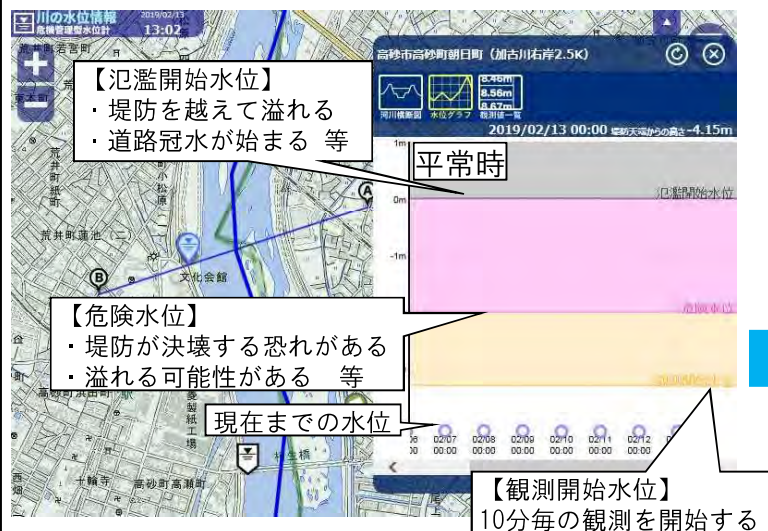
<https://k.river.go.jp/>

### 2. 水位を確認したい水位計を探す



既設水位計：危機管理型水位計と同様に水位が確認できます。  
 河川カメラ：クリックすると、現在と平常時の川の様子が確認できます。

### 3. 現在までの水位グラフが表示される

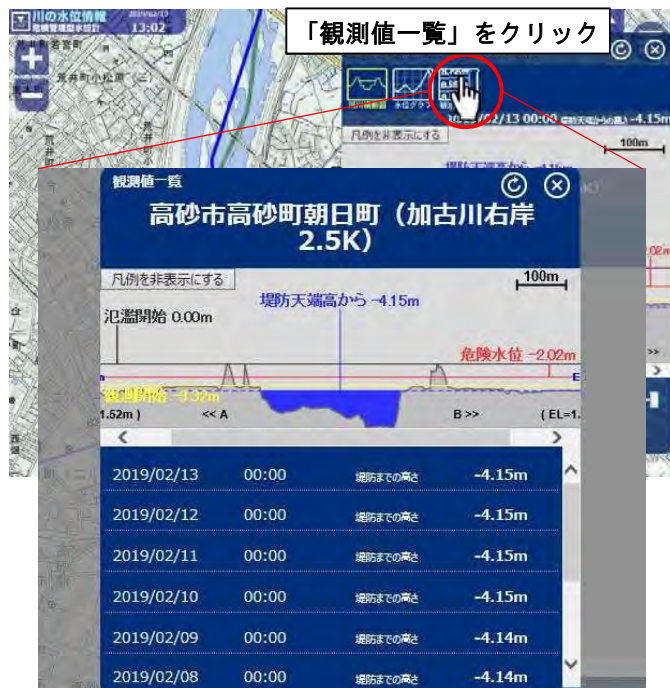


※平常時は1時間ごとの水位が表示されるが、場所によっては、水位がセンサー位置に到達しないため、水位の線は表示されない。

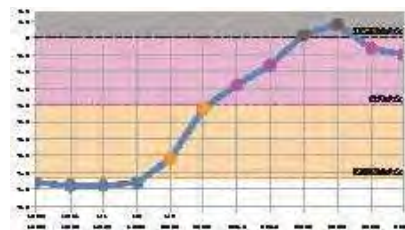
### 4. 河川横断面図を表示させる



### 5. 河川横断面図と水位の値を表示させる



### 洪水時（観測開始水位を超えたとき）



※洪水時は10分間ごとの水位が表示される。



# (参考資料) 危機管理型水位計配置箇所図 (加古川)

平成31年2月現在

● 新設水位計: 12基

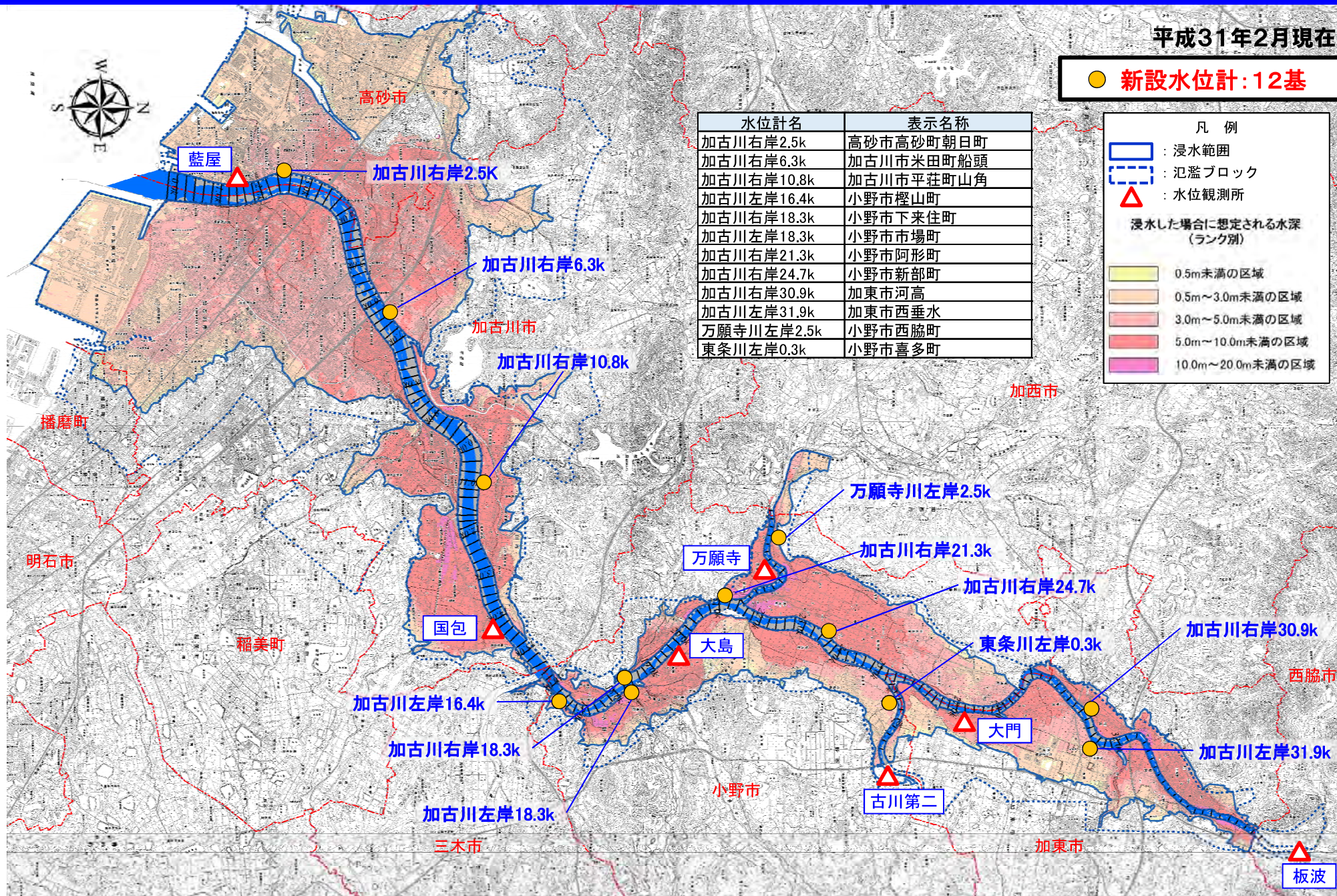
水位計名	表示名称
加古川右岸2.5k	高砂市高砂町朝日町
加古川右岸6.3k	加古川市米田町船頭
加古川右岸10.8k	加古川市平荘町山角
加古川左岸16.4k	小野市櫻山町
加古川右岸18.3k	小野市下来住町
加古川左岸18.3k	小野市市場町
加古川右岸21.3k	小野市阿形町
加古川右岸24.7k	小野市新部町
加古川右岸30.9k	加東市河高
加古川左岸31.9k	加東市西垂水
万願寺川左岸2.5k	小野市西脇町
東条川左岸0.3k	小野市喜多町

凡例

- 浸水範囲
- 氾濫ブロック
- 水位観測所

浸水した場合に想定される水深 (ランク別)

- 0.5m未満の区域
- 0.5m～3.0m未満の区域
- 3.0m～5.0m未満の区域
- 5.0m～10.0m未満の区域
- 10.0m～20.0m未満の区域





# (参考資料) 危機管理型水位計配置箇所図 (揖保川)

