

第27回揖保川流域委員会資料

揖保川河川整備計画検討資料

整備計画における治水対策メニューについて

(平成21年8月出水の反映について)

平成22年2月26日
姫路河川国道事務所

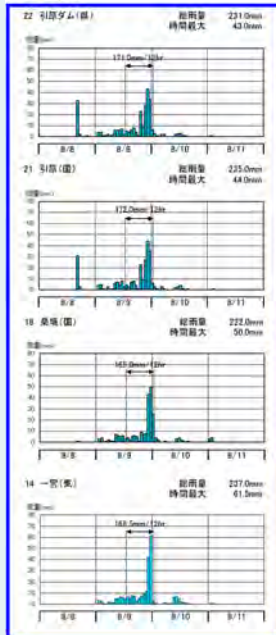
平成21年8月9日 揖保川流域の雨量(雨量分布)

揖保川等雨量線図
(12時間雨量)

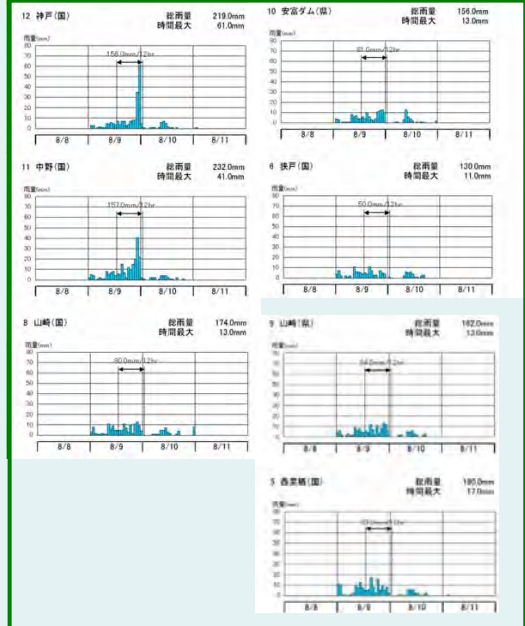


平成21年8月9日洪水 等雨量線図

上流域



中流域

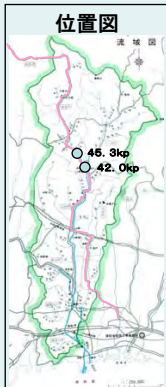


下流域



平成21年8月9日揖保川の被害と復旧状況

応急対策の実施状況



宍粟市一宮町安黒地先(揖保川左岸42.0k)
(被災状況) (応急対策状況)



宍粟市一宮町安積地先(引原川左岸45.3k)
(被災状況) (応急対策状況)



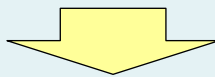
整備計画目標(S51.9出水)とH21.8出水への対応

揖保川の治水目標については、主要3洪水を総合的に比較し選定した。

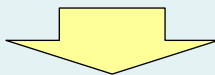
S 4 5 年 8 月 洪水 (戦後最大流量：上流集中型)

S 4 7 年 7 月 洪水 (比較的小規模洪水)

S 5 1 年 9 月 洪水 (著名洪水：下流集中型)



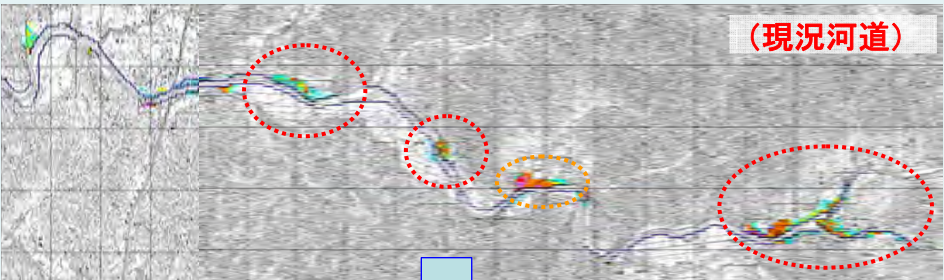
平成21年8月出水は上流多雨型の降雨で、龍野地点の流量は概ね3,000m³/sとほぼ昭和45年と同じであることから、これまでの議論を踏まえ、**治水目標は昭和51年9月洪水から変更しない。**



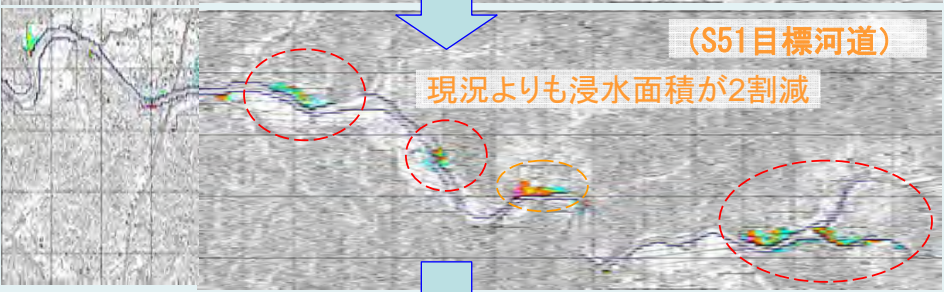
ただし、被災箇所の被害軽減を目的とした**局所対策を実施する。**

追加対策によるH21.8出水への被害軽減効果 ◆氾濫解析結果より

浸水面積: 158.210ha
 床下浸水戸数: 141軒
 床上浸水戸数: 180軒



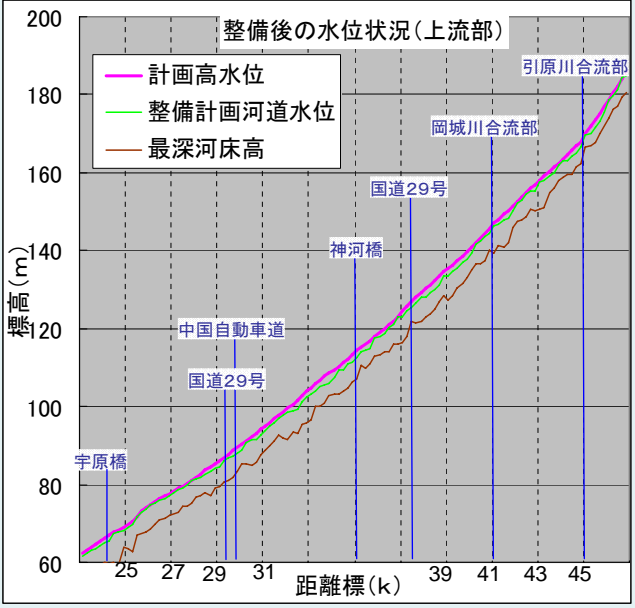
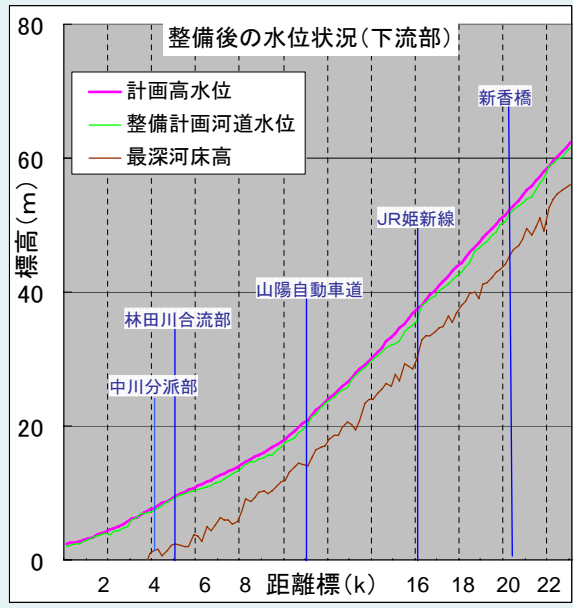
浸水面積: 127.838ha
 床下浸水戸数: 119軒
 床上浸水戸数: 120軒



浸水面積: 106.454ha
 床下浸水戸数: 58軒
 床上浸水戸数: 49軒



上流部での追加対策による下流への影響

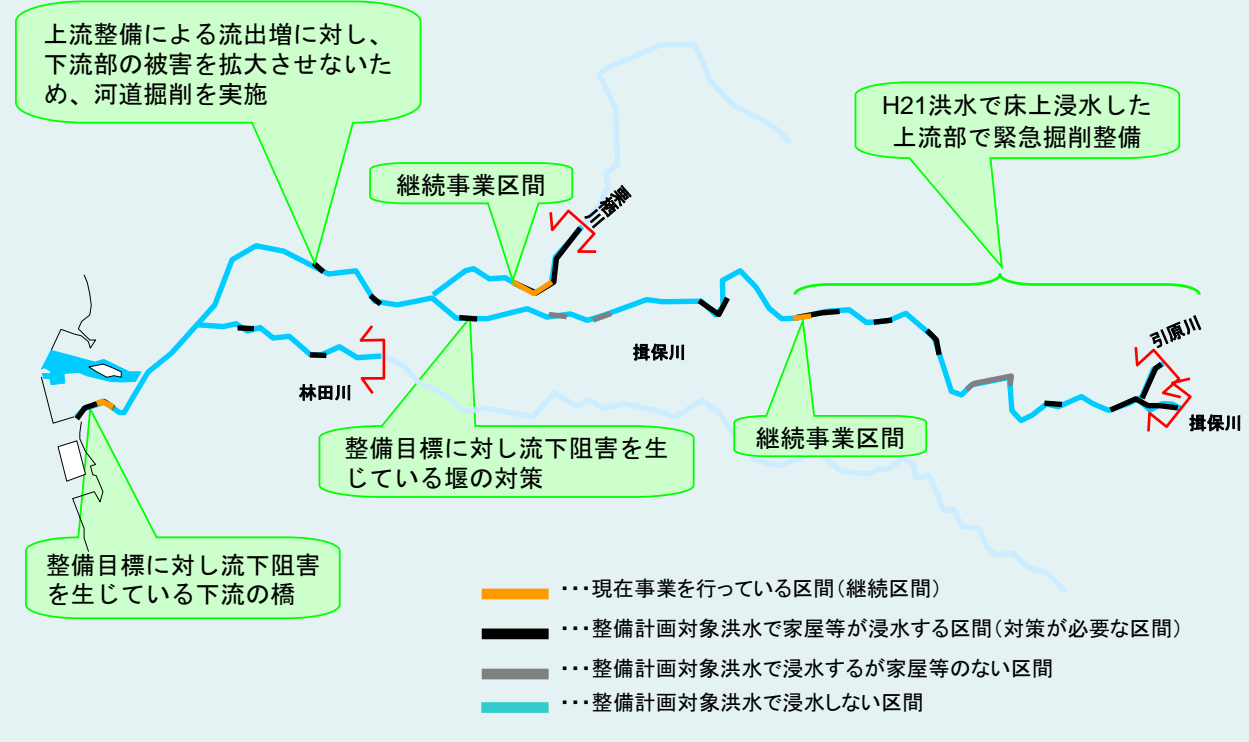


H21. 8出水対応の掘削メニューを追加した計画においても、S51出水相当の水位で比較して、計画高水位を超えない事を確認している。

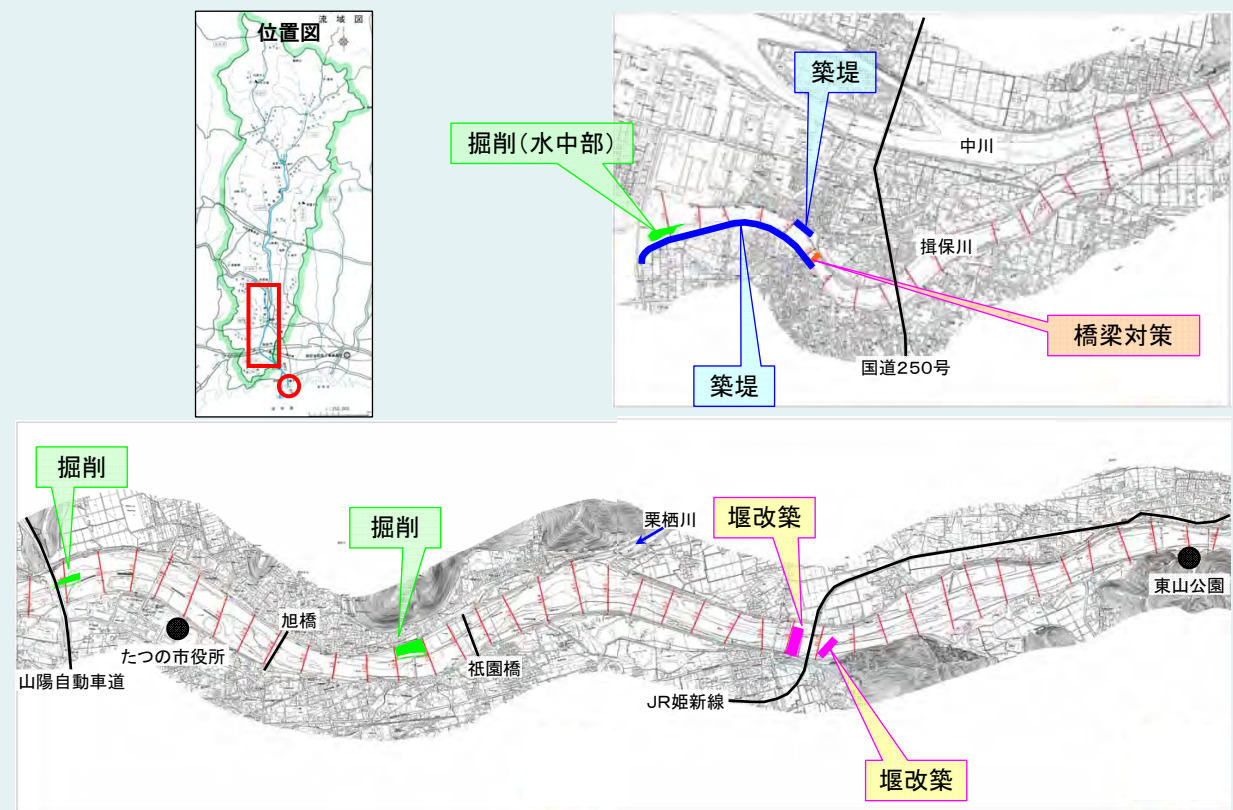
追加対策(上流部の掘削)を行っても、下流で安全に流下させられる

河川整備計画における整備内容(案)

堤防整備率が低い中上流部を中心に、S51年洪水を目標とした築堤・掘削による対策を進める



河川整備計画における整備内容(案) ①



河川整備計画における整備内容(案) ②



河川整備計画における整備内容(案) ③

