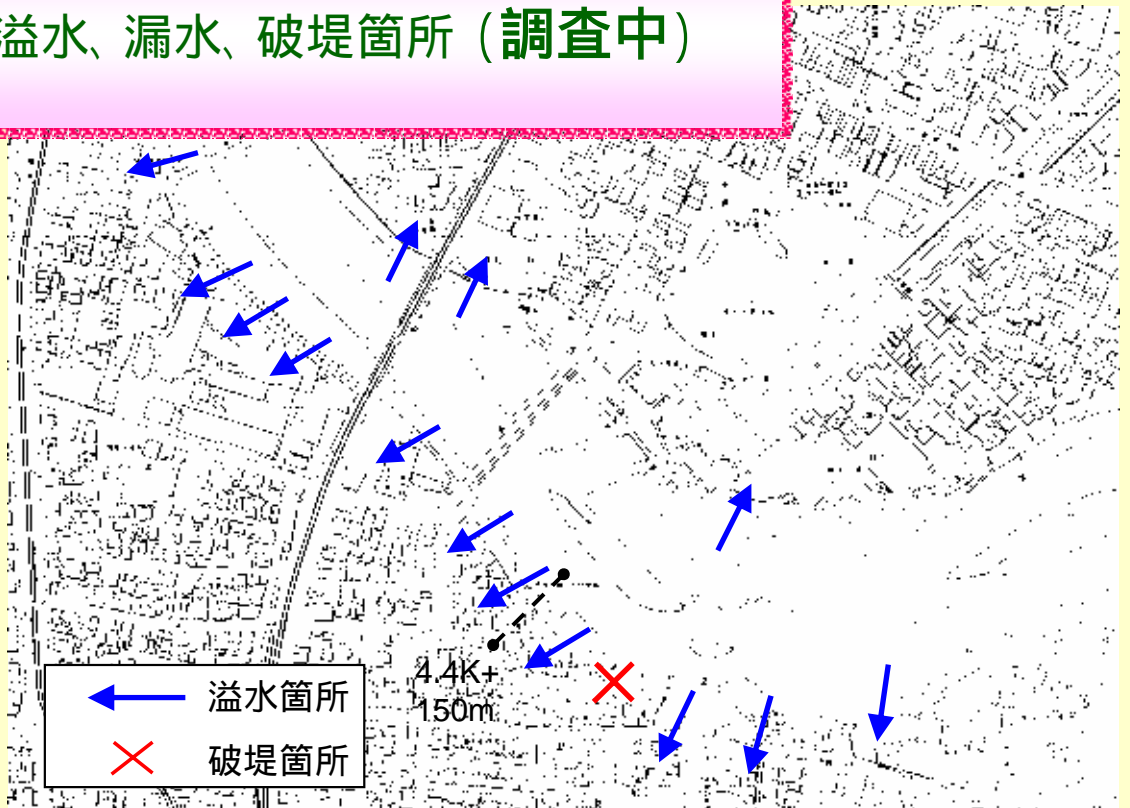


3 . 洪水の現象の再現

溢水、漏水、破堤箇所 (調査中)



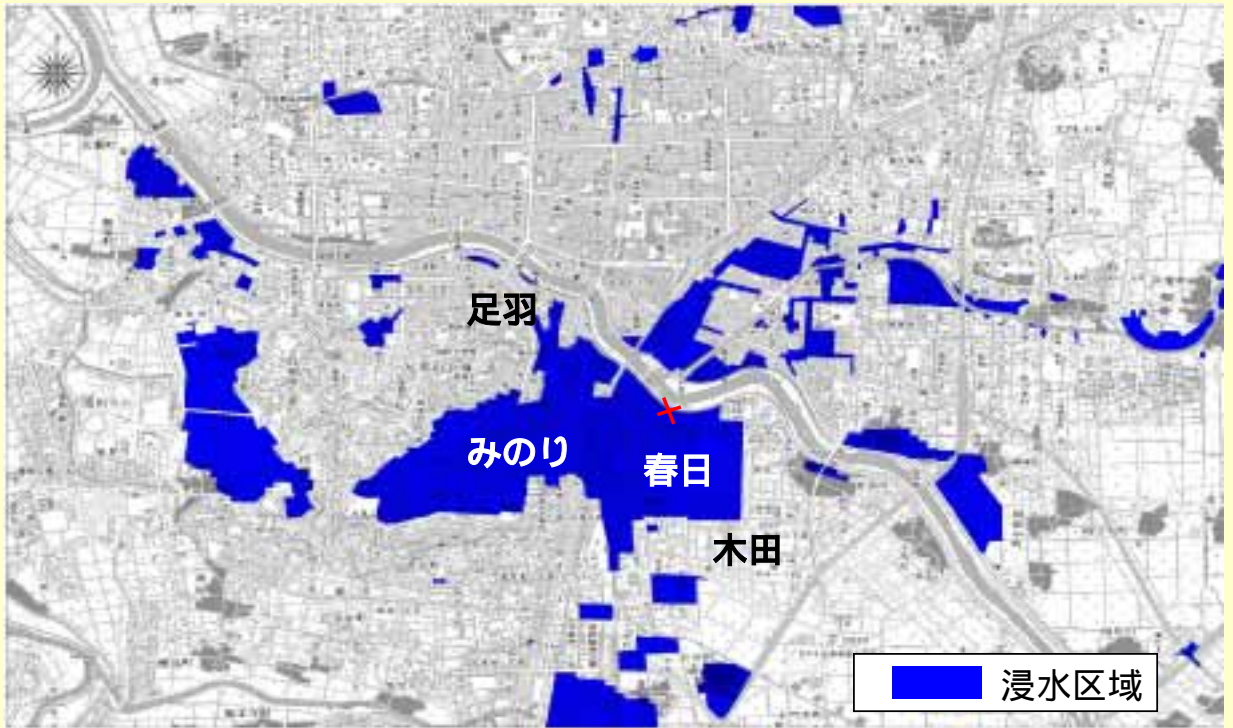
堤防溢水の痕跡

(左岸4.4k+150m付近)

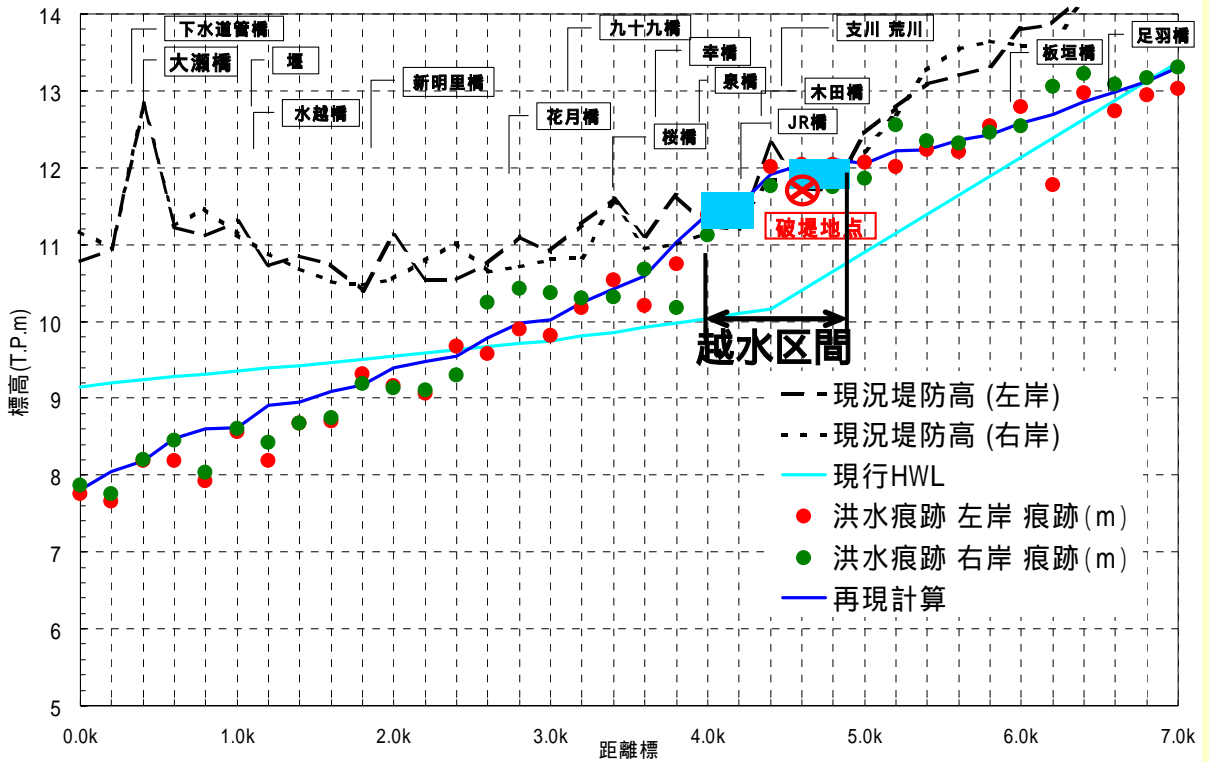


越水痕跡

市街地の浸水区域(福井市中心部) [調査中]



H16.7福井豪雨の再現(水位縦断)



H16.7福井豪雨の再現(天神橋地点流量)

